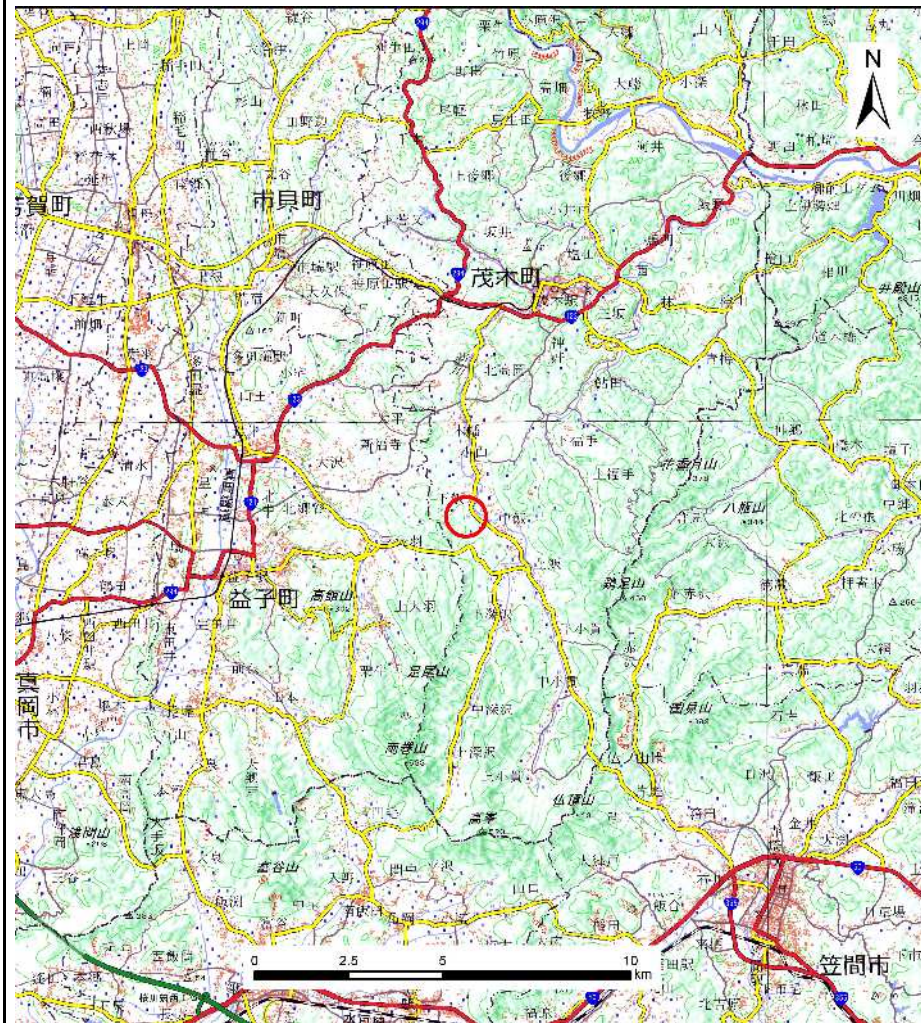
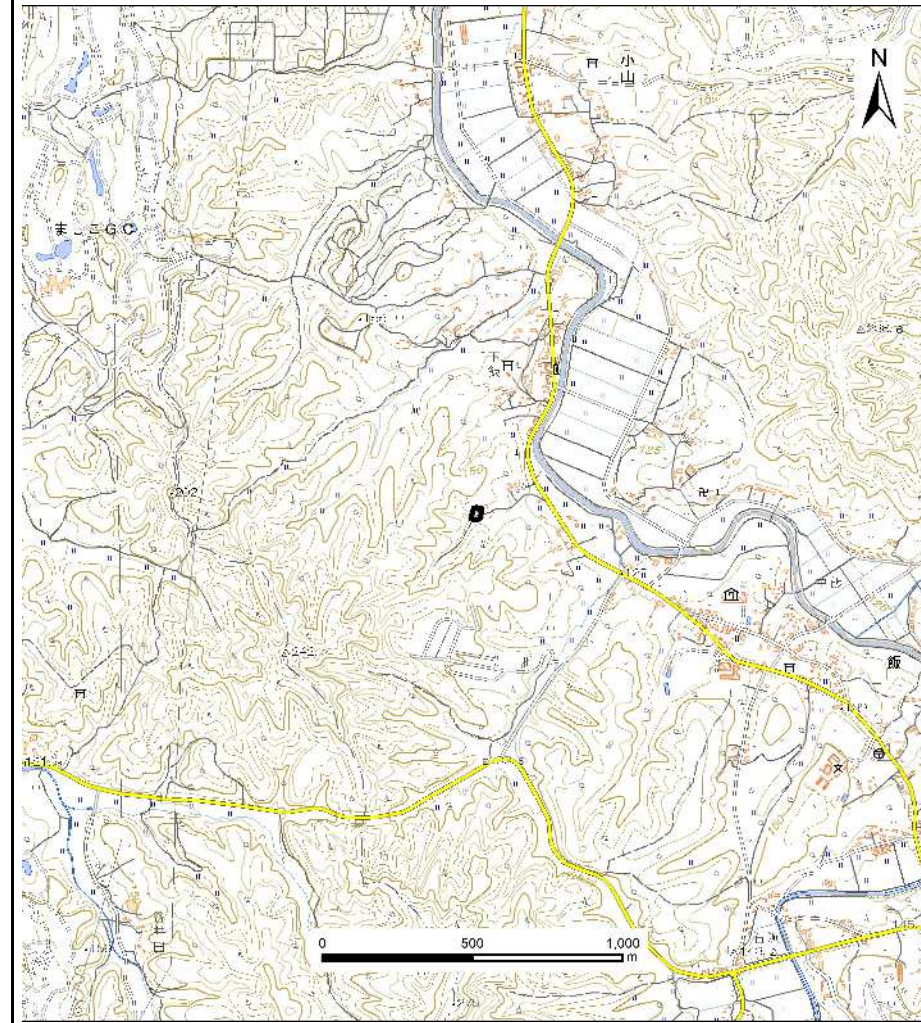


土砂災害警戒区域等の指定の公示に係る図書(その1)



(1/200,000)



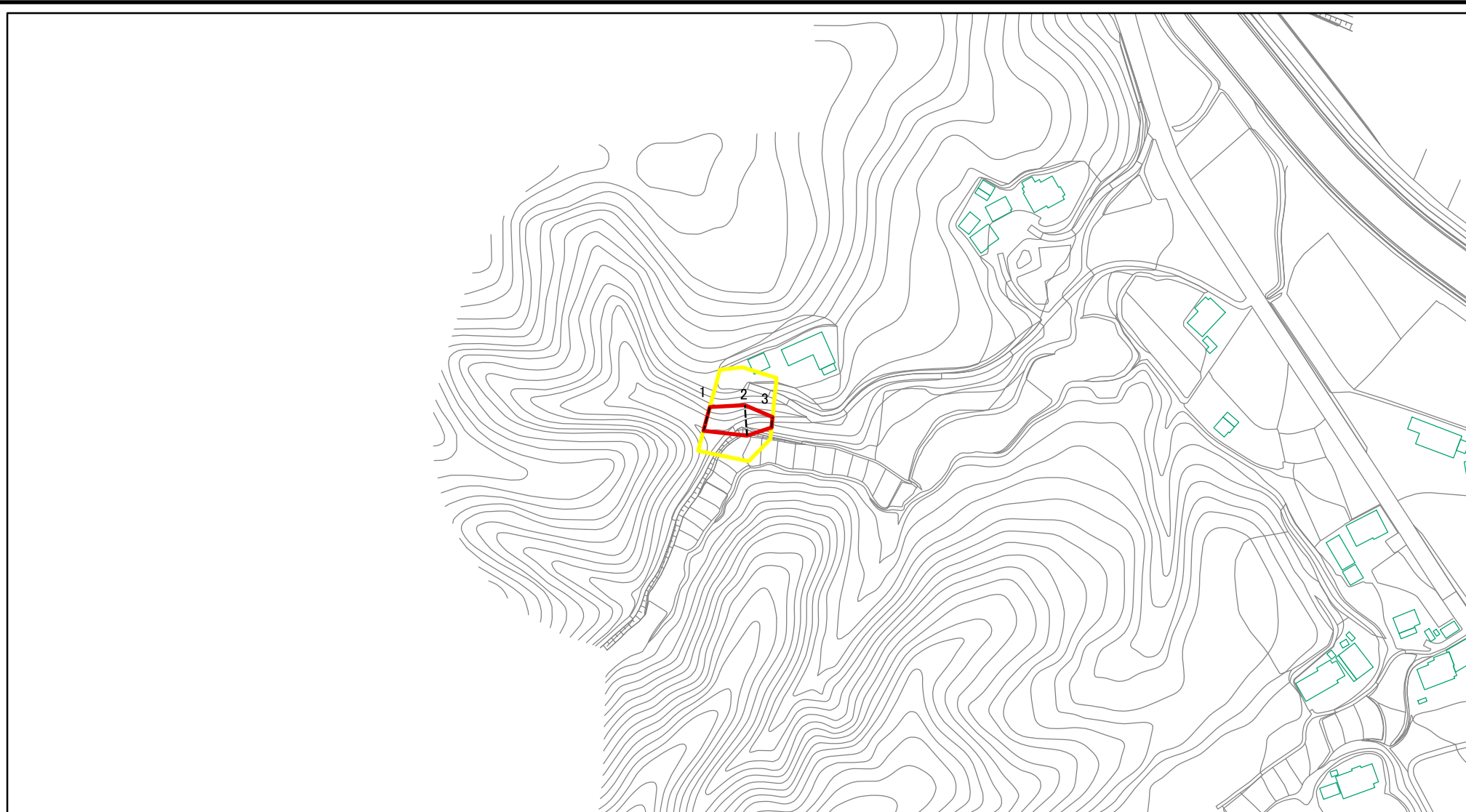
(1/25,000)

様式-1(急)  
土砂災害警戒区域・土砂災害特別警戒区域  
位置図

|         |            |
|---------|------------|
| 自然現象の種類 | 急傾斜地の崩壊    |
| 箇所番号    | 343-Ⅲ-1081 |
| 箇所名     | 松沢ⅢA       |
| 所在地     | 栃木県芳賀郡茂木町飯 |

「この地図は、国土地理院長の承認を得て、同院発行の電子地形図25000及び電子地形図20万を複製したものである。(承認番号 R 2JHf 554)」

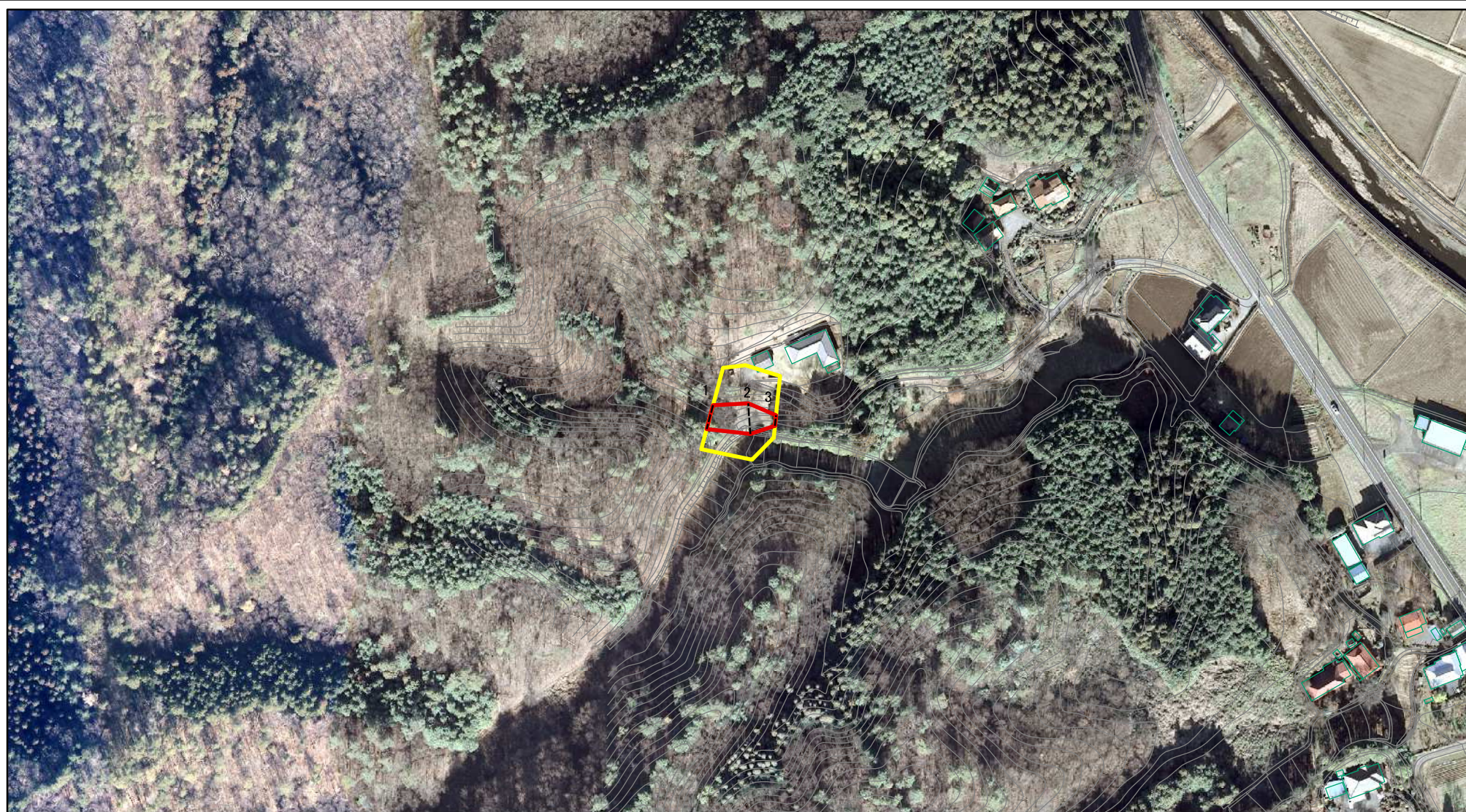
土砂災害警戒区域等の指定の公示に係る図書(その2)



図中の数字は横断測線番号を示す

|   |                                |  |                                   |                               |                               |
|---|--------------------------------|--|-----------------------------------|-------------------------------|-------------------------------|
| <p>様式-2(急)</p> <p>土砂災害警戒区域・土砂災害特別警戒区域</p> <p>区域図(その1)</p> | <p>土砂災害防止法施行令第二条の基準に該当する区域</p> |  | <p>N</p> <p>縮尺</p> <p>1:2,500</p> | <p>自然現象の種類</p> <p>急傾斜地の崩壊</p> | <p>箇所番号</p> <p>343-Ⅲ-1081</p> |
|   | <p>土砂災害防止法施行令第三条の基準に該当する区域</p> |  |                                   | <p>告示番号</p>                   | <p>箇所名</p> <p>松沢ⅢA</p>        |
|   | <p>それ以外の区域</p>                 |  |                                   | <p>告示年月日</p>                  | <p>所在地</p> <p>栃木県芳賀郡茂木町飯</p>  |

土砂災害警戒区域等の指定の公示に係る図書(その2)

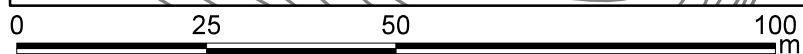
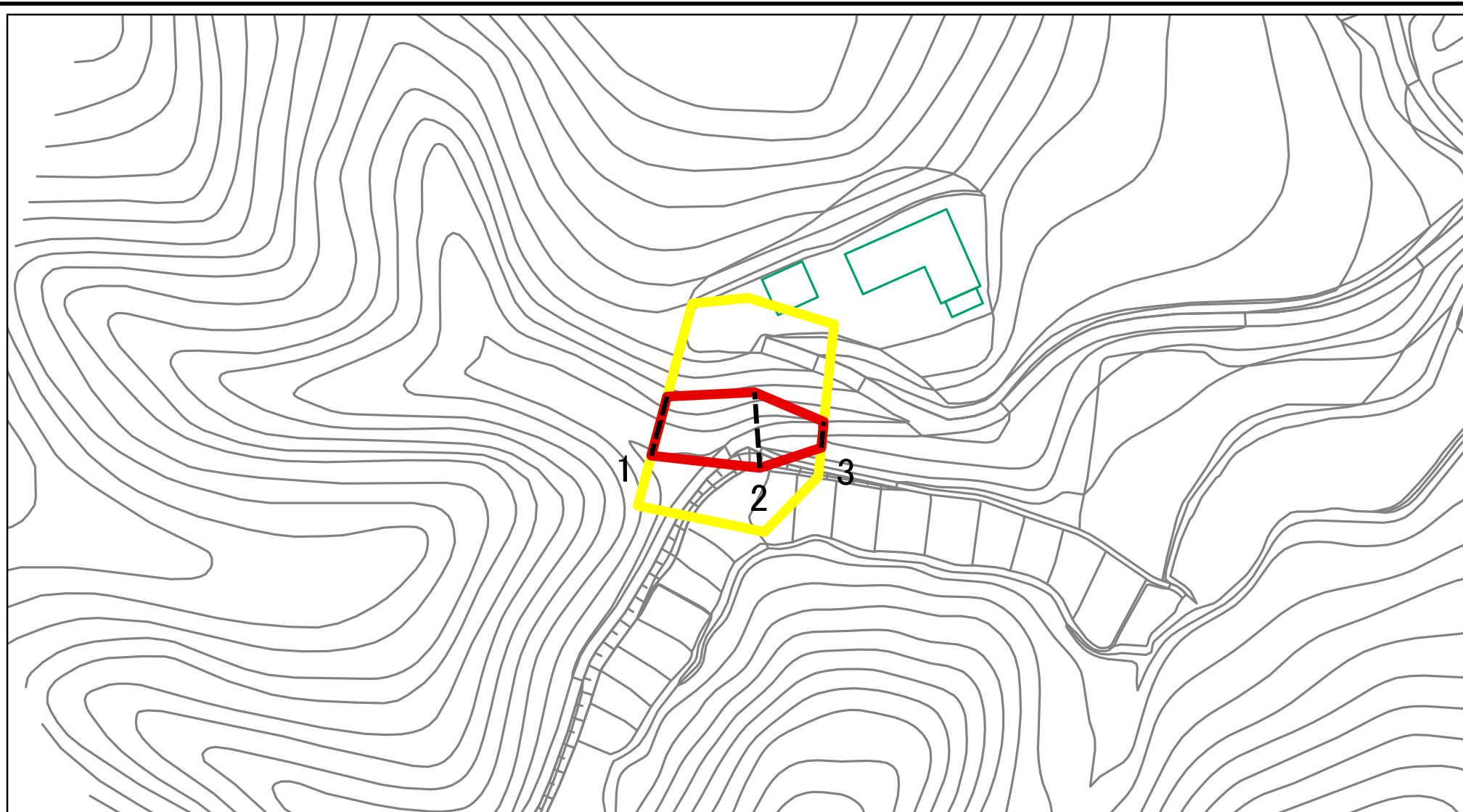


0 25 50 100  
m

図中の数字は横断測線番号を示す

|  |   |  |                    |         |         |      |              |
|--|---|--|--------------------|---------|---------|------|--------------|
| 様式-2(急)<br>土砂災害警戒区域・土砂災害特別警戒区域<br>区域図(その1) | 土砂災害防止法施行令第二条の基準に該当する区域                     |  | N<br>縮尺<br>1:2,500 | 自然現象の種類 | 急傾斜地の崩壊 | 箇所番号 | 343-III-1081 |
|  | 土砂災害防止法施行令第三条の基準に該当する区域                     |  |                    | 告示番号    |         | 箇所名  | 松沢ⅢA         |
|  | 土石等の(移動)高さが1m以下の場合、土石等の移動による力が100kN/mを超える区域 |  |                    | 告示年月日   |         | 所在地  | 栃木県芳賀郡茂木町飯   |
|  | 土石等の堆積の高さが3mを超える区域                          |  |                    |         |         |      |              |
|  | それ以外の区域                                     |  |                    |         |         |      |              |

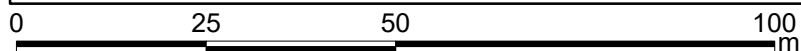
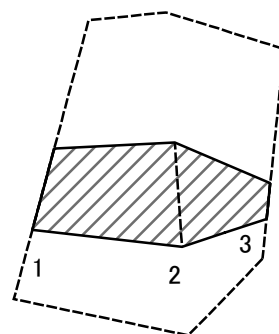
土砂災害警戒区域等の指定の公示に係る図書(その2-1)



図中の数字は横断測線番号を示す

|  |   |  |         |         |         |      |            |
|--|---|--|---------|---------|---------|------|------------|
| 様式-2-1(急)<br>土砂災害警戒区域・土砂災害特別警戒区域<br>区域図(その2) | 土砂災害防止法施行令第二条の基準に該当する区域                                   |  | N       | 自然現象の種類 | 急傾斜地の崩壊 | 箇所番号 | 343-Ⅲ-1081 |
|  | 土砂災害防止法施行令第三条の基準に該当する区域                                   |  |         | 縮尺      | 告示番号    |      | 箇所名        |
|  | 土砂等の(移動)高さが1m以下の場合、土砂等の移動による力が100kN/m <sup>2</sup> を超える区域 |  | 1:1,000 |         | 告示年月日   |      | 所在地        |
|  | 土砂等の堆積の高さが3mを超える区域  |  |         |         |         |      |            |
|  | それ以外の区域   |  |         |         |         |      |            |

土砂災害警戒区域等の指定の公示に係る図書(その2-2)



図中の数字は横断測線番号を示す

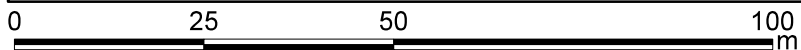
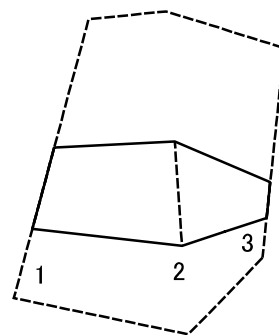
様式-2-2(急)  
土砂災害特別警戒区域の区域区分図  
(急傾斜地の崩壊に伴う土石等の移動により  
建築物の地上部に作用すると想定される力)

|                         |  |
|-------------------------|--|
| 土砂災害防止法施行令第二条の基準に該当する区域 |  |
| 土砂災害防止法施行令第三条の基準に該当する区域 |  |
| それ以外の区域                 |  |

N  
縮尺  
1:1,000

|         |         |      |            |
|---------|---------|------|------------|
| 自然現象の種類 | 急傾斜地の崩壊 | 箇所番号 | 343-Ⅲ-1081 |
| 告示番号    |         | 箇所名  | 松沢ⅢA       |
| 告示年月日   |         | 所在地  | 栃木県芳賀郡茂木町飯 |

土砂災害警戒区域等の指定の公示に係る図書(その2-3)



図中の数字は横断測線番号を示す

様式-2-3(急)  
土砂災害特別警戒区域の区域区分図  
(急傾斜地の崩壊に伴う土石等の堆積により  
建築物の地上部に作用すると想定される力)

|                         |  |
|-------------------------|--|
| 土砂災害防止法施行令第二条の基準に該当する区域 |  |
| 土砂災害防止法施行令第三条の基準に該当する区域 |  |
| それ以外の区域                 |  |

N  
縮尺  
1:1,000

|         |         |      |            |
|---------|---------|------|------------|
| 自然現象の種類 | 急傾斜地の崩壊 | 箇所番号 | 343-Ⅲ-1081 |
| 告示番号    |         | 箇所名  | 松沢ⅢA       |
| 告示年月日   |         | 所在地  | 栃木県芳賀郡茂木町飯 |