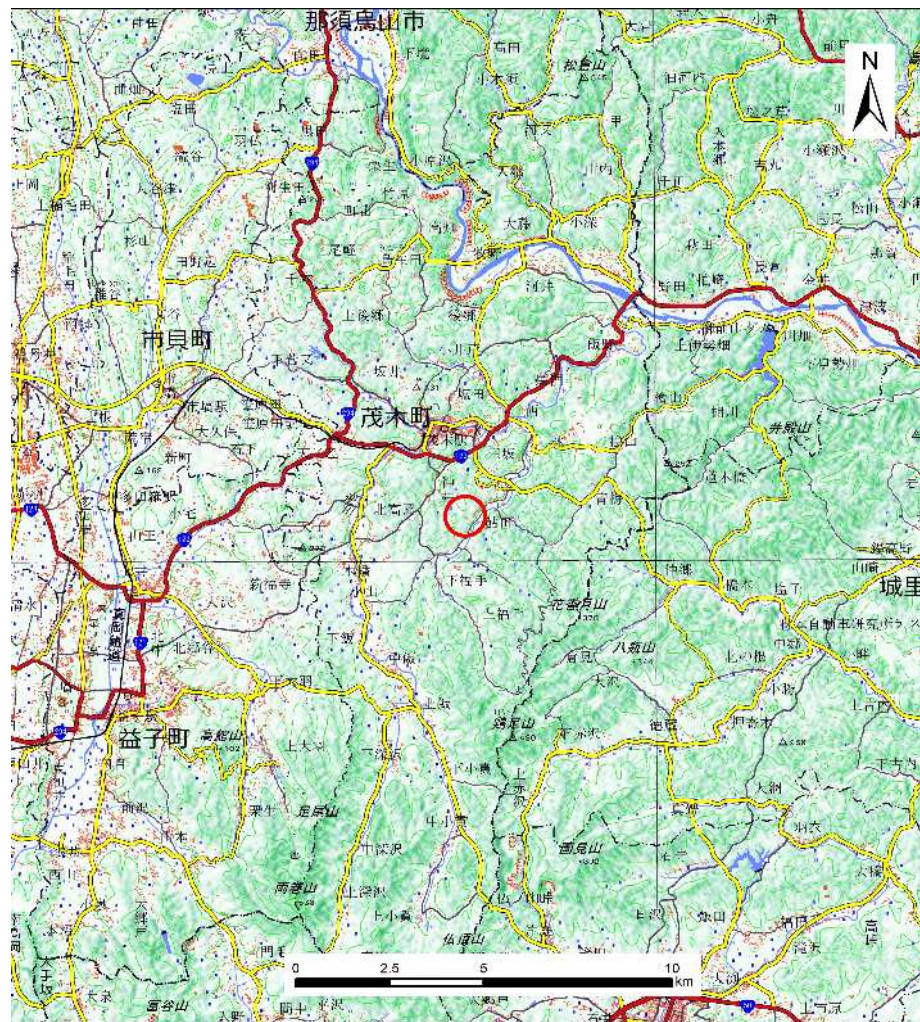
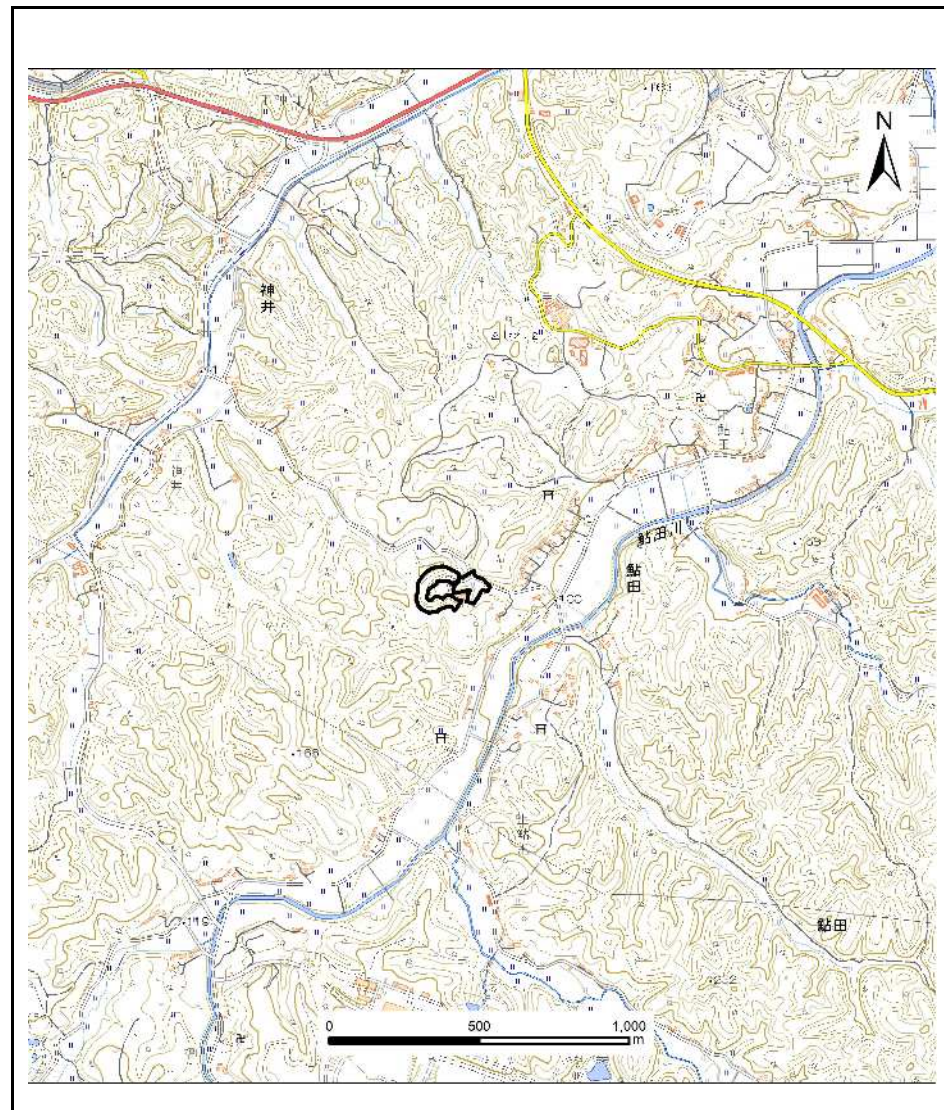


土砂災害警戒区域等の指定の公示に係る図書(その1)



(1/200,000)



(1/25,000)

様式-1(急)
土砂災害警戒区域・土砂災害特別警戒区域
位置図

自然現象の種類

箇所番号

箇所名

所在地

急傾斜地の崩壊

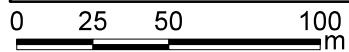
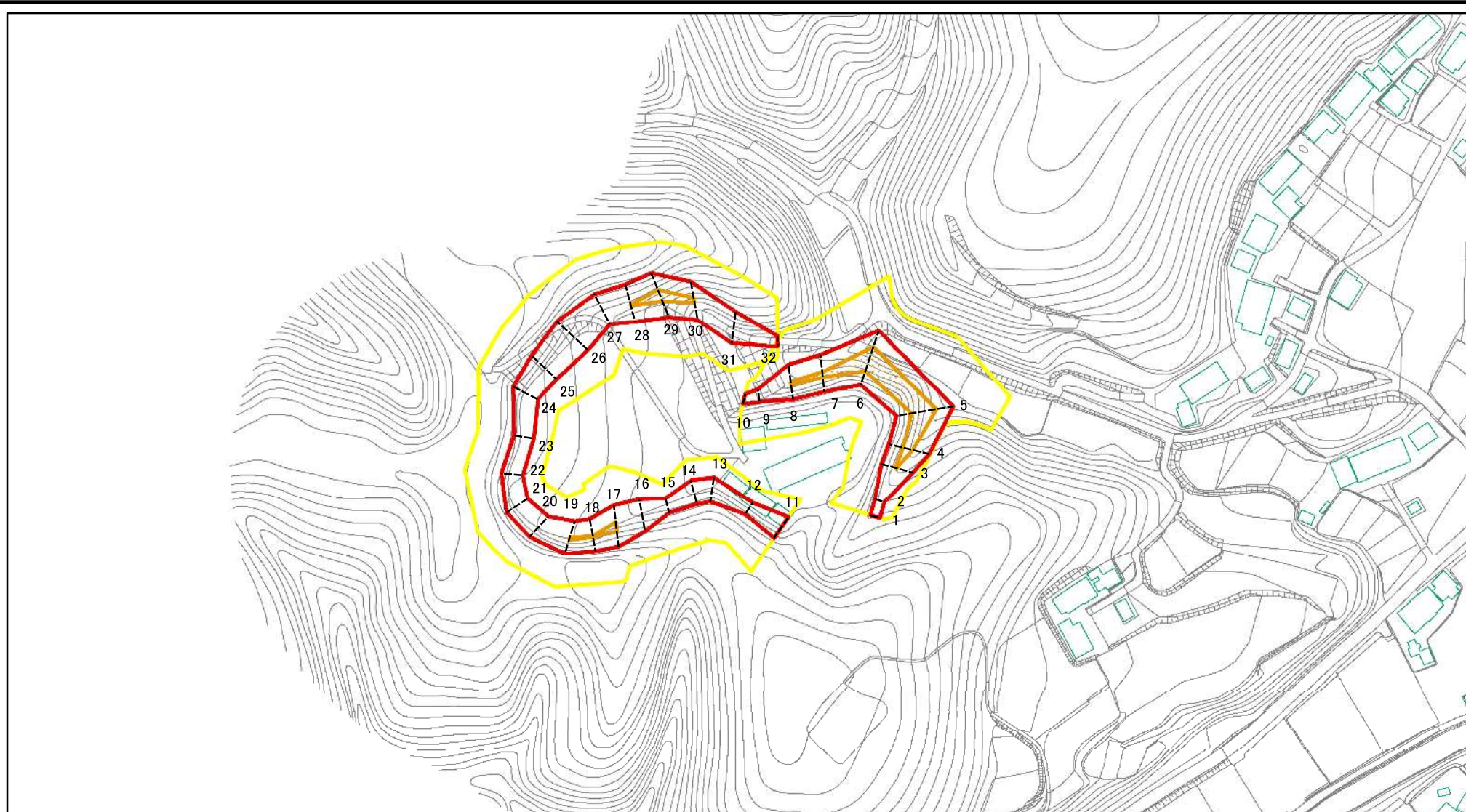
343-Ⅲ-1054

堀ノ内ⅢB

栃木県芳賀郡茂木町鮎田

「この地図は、国土地理院長の承認を得て、同院発行の電子地形図25000及び電子地形図20万を複製したものである。(承認番号 R 2JHF 130)」

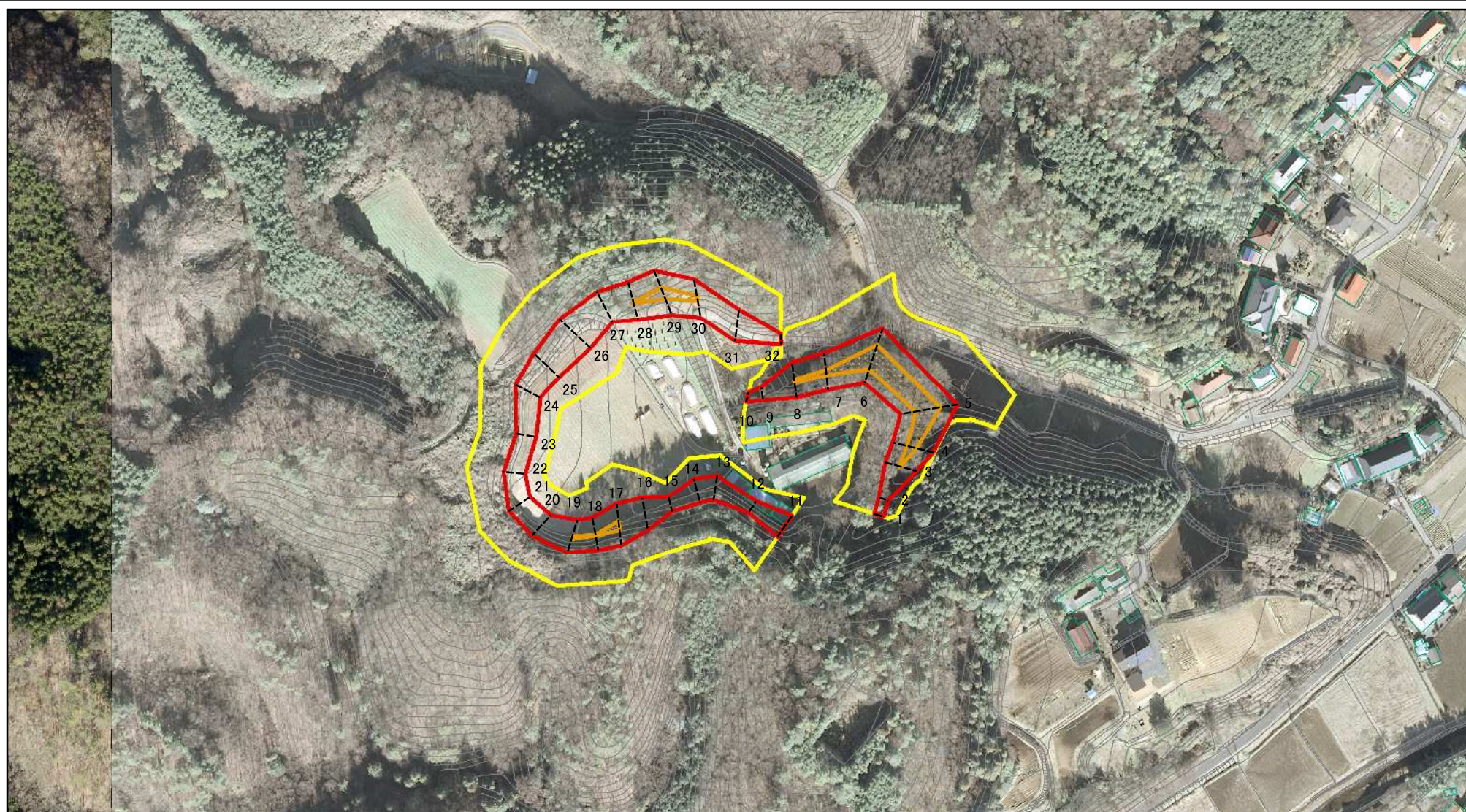
土砂災害警戒区域等の指定の公示に係る図書(その2)



図中の数字は横断測線番号を示す

様式-2(急) 土砂災害警戒区域・土砂災害特別警戒区域 区域図(その1)	土砂災害防止法施行令第二条の基準に該当する区域		N 縮尺 1:2,500	自然現象の種類 急傾斜地の崩壊	箇所番号 343-Ⅲ-1054
	土砂災害防止法施行令第三条の基準に該当する区域			告示番号	箇所名 堀ノ内ⅢB
	それ以外の区域			告示年月日	所在地 栃木県芳賀郡茂木町鮎田

土砂災害警戒区域等の指定の公示に係る図書(その2)



図中の数字は横断測線番号を示す

様式-2(急)

土砂災害警戒区域・土砂災害特別警戒区域
区域図(その1)

土砂災害防止法施行令第二条の基準に該当する区域



自然現象
の種類

急傾斜地の崩壊

箇所番号

343-Ⅲ-1054

土砂災害防止法
施行令第三条の
基準に該当する
区域



縮尺

告示番号

箇所名

堀ノ内ⅢB

土石等の堆積の高さが3mを超える区域
それ以外の区域



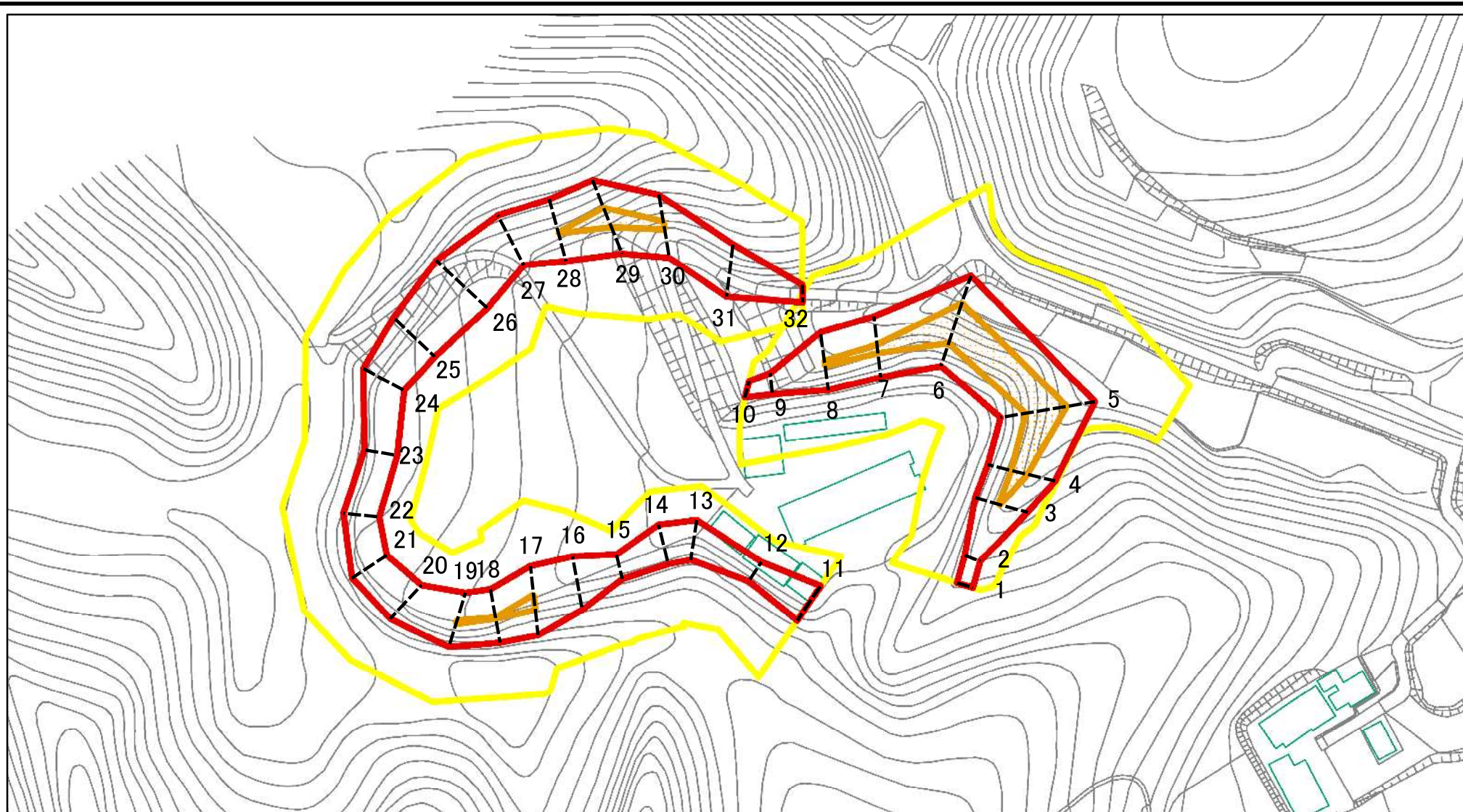
1:2,500

告示年月日

所在地

栃木県芳賀郡茂木町鮎田

土砂災害警戒区域等の指定の公示に係る図書(その2-1)



0 25 50 100 m

図中の数字は横断測線番号を示す

様式-2-1(急)

土砂災害警戒区域・土砂災害特別警戒区域
区域図(その2)

土砂災害防止法施行令第二条の基準に該当する区域	
土砂災害防止法施行令第三条の基準に該当する区域	
土砂等の(移動)高さが1m以下の場合、土砂等の移動による力が100kN/m ² を超える区域	
土砂等の堆積の高さが3mを超える区域	
それ以外の区域	



縮尺

1:1,500

自然現象の種類

告示番号

告示年月日

急傾斜地の崩壊

箇所番号

箇所名

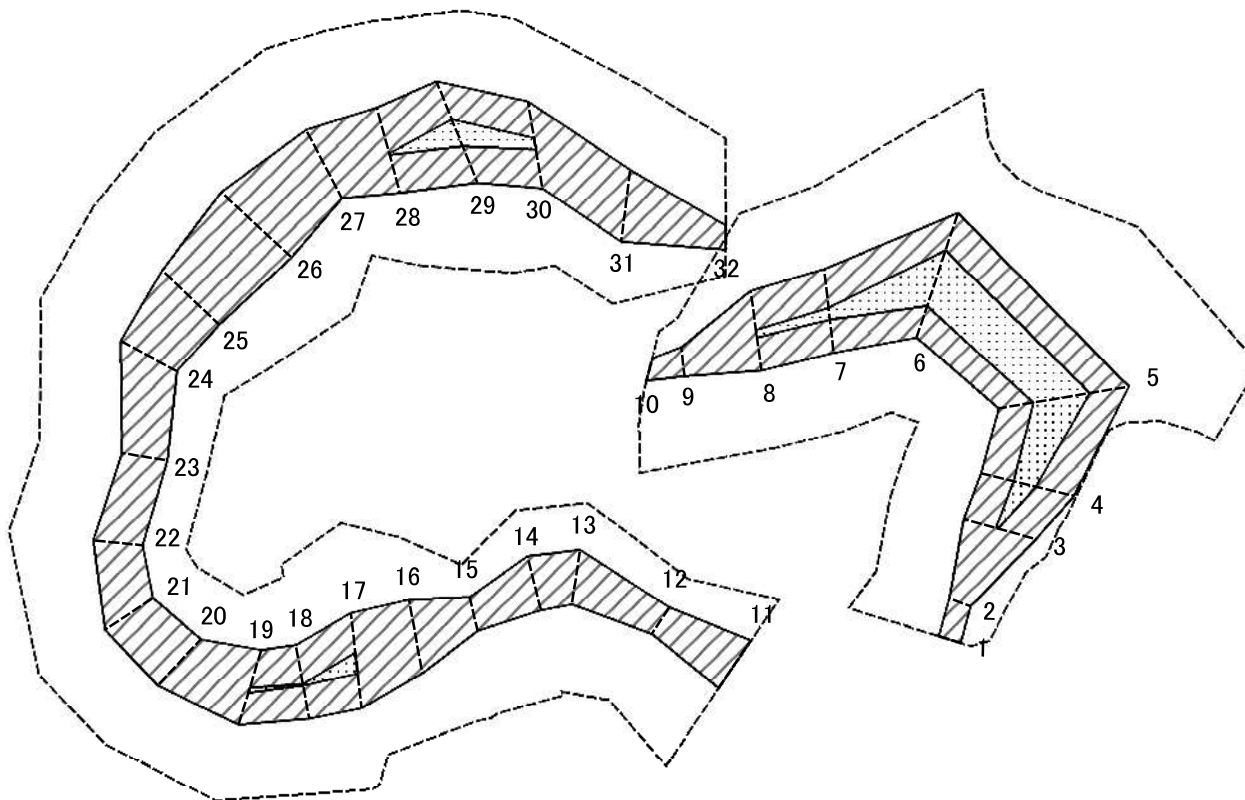
所在地

343-Ⅲ-1054

堀ノ内ⅢB

栃木県芳賀郡茂木町鮎田

土砂災害警戒区域等の指定の公示に係る図書(その2-2)



図中の数字は横断測線番号を示す

様式-2-2(急)
土砂災害特別警戒区域の区域区分図
(急傾斜地の崩壊に伴う土石等の移動により
建築物の地上部に作用すると想定される力)

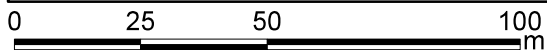
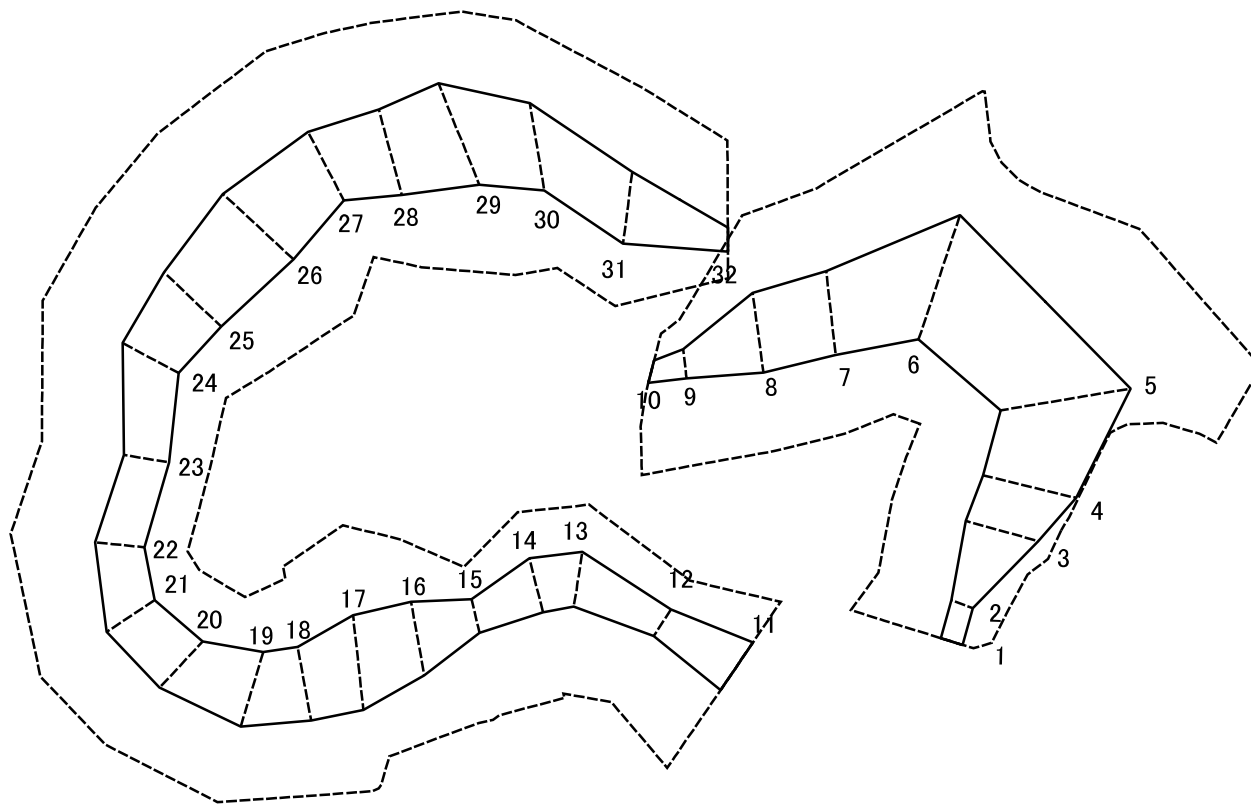
土砂災害防止法施行令第二条の基準に該当する区域	
土砂災害防止法施行令第三条の基準に該当する区域	
それ以外の区域	

縮尺	1:1,500
----	---------

自然現象の種類	急傾斜地の崩壊
告示番号	
告示年月日	

箇所番号	343-Ⅲ-1054
箇所名	堀ノ内ⅢB
所在地	栃木県芳賀郡茂木町鮎田

土砂災害警戒区域等の指定の公示に係る図書(その2-3)



図中の数字は横断測線番号を示す

様式-2-3(急)
土砂災害特別警戒区域の区域区分図
(急傾斜地の崩壊に伴う土石等の堆積により
建築物の地上部に作用すると想定される力)

土砂災害防止法施行令第二条の基準に該当する区域



自然現象
の種類

急傾斜地の崩壊

箇所番号

343-Ⅲ-1054

土砂災害防止法
施行令第三条の
基準に該当する
区域

土石等の堆積の高さが3mを超える区域



縮尺

告示番号

箇所名

堀ノ内ⅢB

それ以外の区域



1:1,500

告示年月日

所在地

栃木県芳賀郡茂木町鮎田

土砂災害警戒区域等の指定の公示に係る図書(その3)(案)

横断測線の区間	土石等の移動により建築物の地上部に作用すると想定される力				土石等の堆積により建築物の地上部に作用すると想定される力				横断測線の区間	土石等の移動により建築物の地上部に作用すると想定される力				土石等の堆積により建築物の地上部に作用すると想定される力			
	土石等の(移動)高さが1m以下の場合、土石等の移動による力が100kN/m ² を超える区域		それ以外の区域		土石等の堆積の高さが3mを超える区域		それ以外の区域			土石等の(移動)高さが1m以下の場合、土石等の移動による力が100kN/m ² を超える区域		それ以外の区域		土石等の堆積の高さが3mを超える区域		それ以外の区域	
	力の大きさのうち最大のもの(kN/m ²)	土石等の高さ(m)	力の大きさのうち最大のもの(kN/m ²)	土石等の高さ(m)	力の大きさのうち最大のもの(kN/m ²)	土石等の高さ(m)	力の大きさのうち最大のもの(kN/m ²)	土石等の高さ(m)		力の大きさのうち最大のもの(kN/m ²)	土石等の高さ(m)	力の大きさのうち最大のもの(kN/m ²)	土石等の高さ(m)	力の大きさのうち最大のもの(kN/m ²)	土石等の高さ(m)	力の大きさのうち最大のもの(kN/m ²)	土石等の高さ(m)
1 ~ 2	-	-	56.49	1.00	-	-	10.02	1.91	27 ~ 28	-	-	100.00	1.00	-	-	10.67	2.04
2 ~ 3	-	-	100.00	1.00	-	-	12.64	2.41	28 ~ 29	115.08	1.00	100.00	1.00	-	-	11.02	2.10
3 ~ 4	115.58	1.00	100.00	1.00	-	-	12.64	2.41	29 ~ 30	115.08	1.00	100.00	1.00	-	-	11.35	2.16
4 ~ 5	131.15	1.00	100.00	1.00	-	-	12.63	2.41	30 ~ 31	-	-	100.00	1.00	-	-	11.35	2.16
5 ~ 6	134.10	1.00	100.00	1.00	-	-	13.26	2.53	31 ~ 32	-	-	96.83	1.00	-	-	11.29	2.15
6 ~ 7	134.10	1.00	100.00	1.00	-	-	13.26	2.53	~								
7 ~ 8	108.33	1.00	100.00	1.00	-	-	12.14	2.31	~								
8 ~ 9	-	-	100.00	1.00	-	-	12.12	2.31	~								
9 ~ 10	-	-	63.92	1.00	-	-	8.89	1.70	~								
~									~								
11 ~ 12	-	-	78.22	1.00	-	-	9.96	1.90	~								
12 ~ 13	-	-	83.23	1.00	-	-	9.96	1.90	~								
13 ~ 14	-	-	83.23	1.00	-	-	8.84	1.69	~								
14 ~ 15	-	-	82.89	1.00	-	-	9.11	1.74	~								
15 ~ 16	-	-	95.64	1.00	-	-	10.90	2.08	~								
16 ~ 17	-	-	100.00	1.00	-	-	11.75	2.24	~								
17 ~ 18	113.86	1.00	100.00	1.00	-	-	12.85	2.45	~								
18 ~ 19	103.86	1.00	100.00	1.00	-	-	12.85	2.45	~								
19 ~ 20	-	-	100.00	1.00	-	-	12.21	2.33	~								
20 ~ 21	-	-	92.76	1.00	-	-	9.92	1.89	~								
21 ~ 22	-	-	88.08	1.00	-	-	9.73	1.85	~								
22 ~ 23	-	-	80.29	1.00	-	-	9.30	1.77	~								
23 ~ 24	-	-	85.97	1.00	-	-	9.30	1.77	~								
24 ~ 25	-	-	89.27	1.00	-	-	10.17	1.94	~								
25 ~ 26	-	-	100.00	1.00	-	-	10.72	2.04	~								
26 ~ 27	-	-	100.00	1.00	-	-	10.72	2.04	~								

様式-3(急) 建築物の構造の規制に必要な衝撃に関する事項	自然現象の種類	急傾斜地の崩壊	箇所番号	343-Ⅲ-1054
	告示番号		箇所名	堀ノ内ⅢB
	告示年月日		所在地	栃木県芳賀郡茂木町鮎田