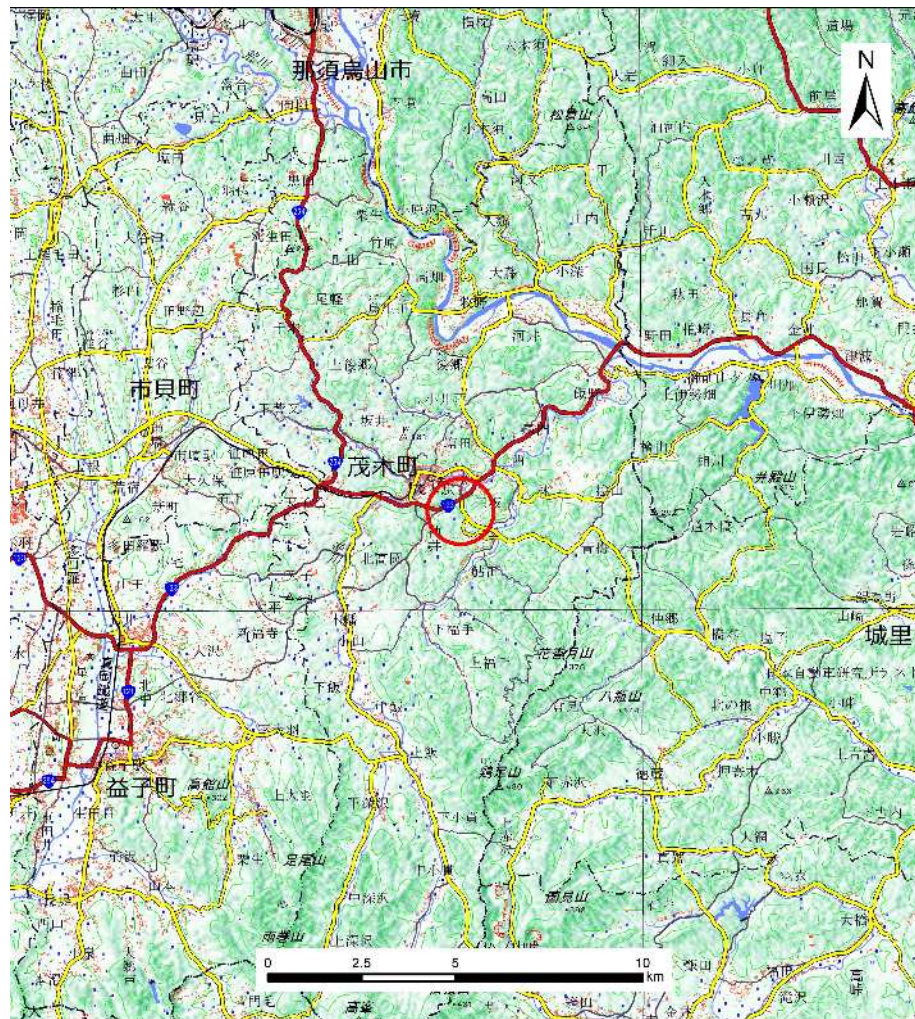
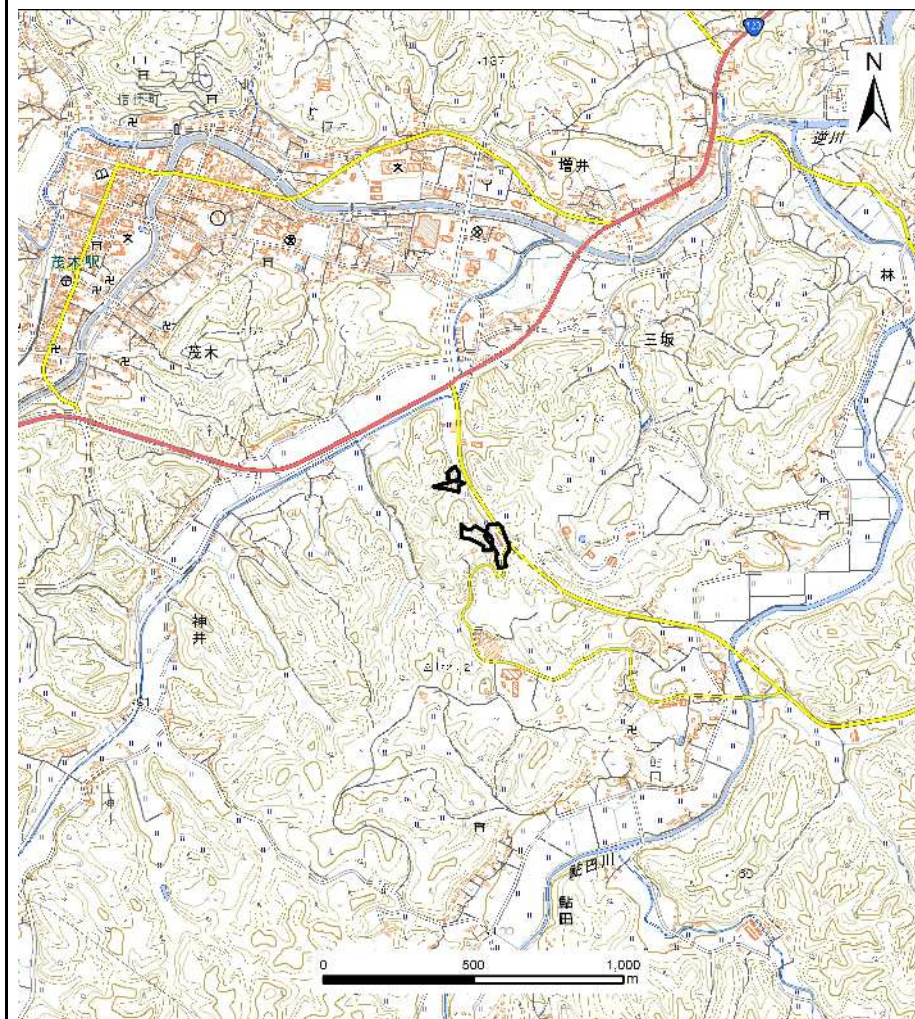


土砂災害警戒区域等の指定の公示に係る図書(その1)



(1/200,000)



(1/25,000)

様式-1(急)
土砂災害警戒区域・土砂災害特別警戒区域
位置図

自然現象の種類

急傾斜地の崩壊

箇所番号

343-Ⅲ-1052

箇所名

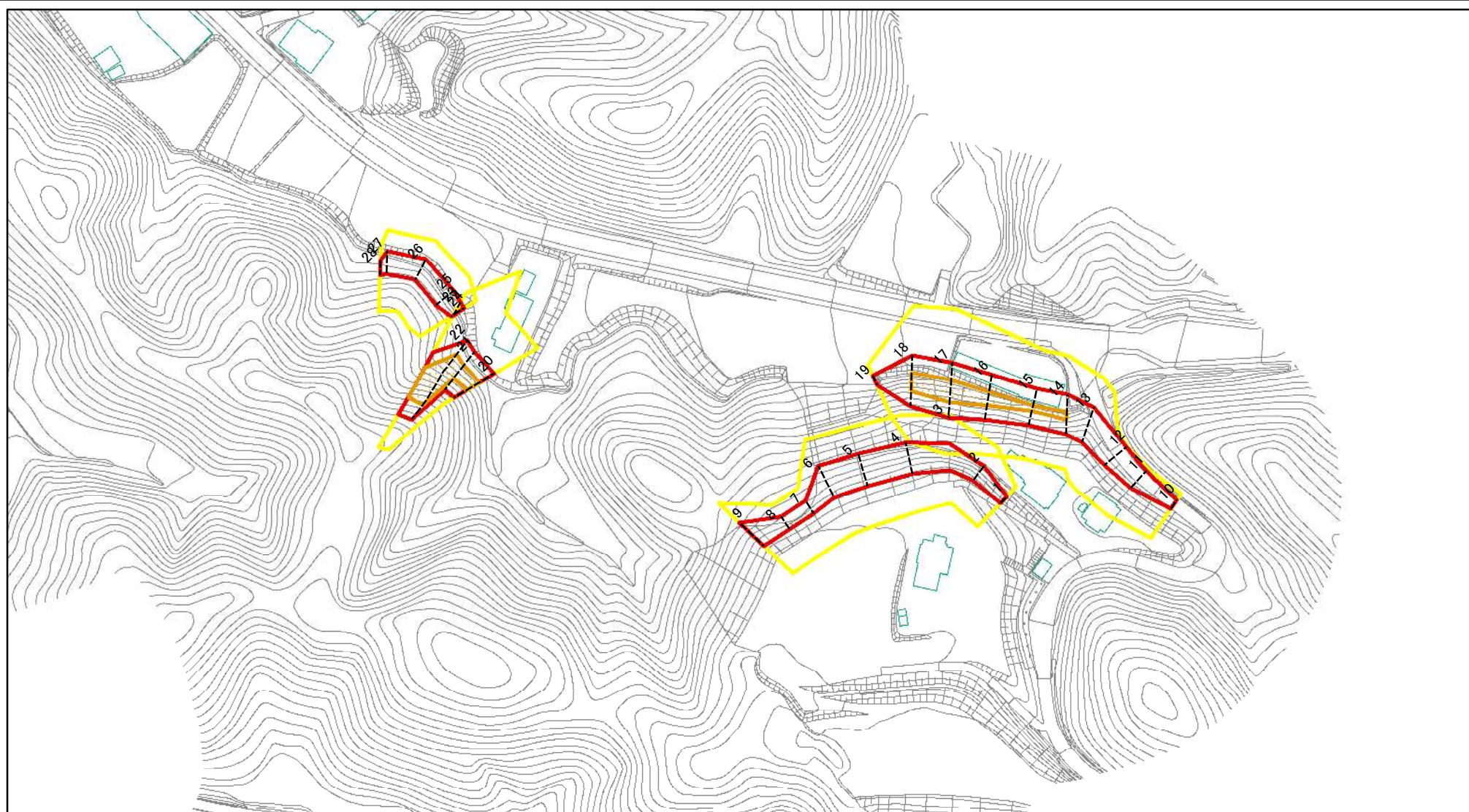
高野坂ⅢA

所在地

栃木県芳賀郡茂木町三坂

「この地図は、国土地理院長の承認を得て、同院発行の電子地形図25000及び電子地形図20万を複製したものである。(承認番号 R 2JHF 130)」

土砂災害警戒区域等の指定の公示に係る図書(その2)



0 25 50 100
m

図中の数字は横断測線番号を示す

様式-2(急)

土砂災害警戒区域・土砂災害特別警戒区域
区域図(その1)

土砂災害防止法施行令第二条の基準に該当する区域



自然現象
の種類

急傾斜地の崩壊

箇所番号

343-III-1052

土砂災害防止法
施行令第三条の
基準に該当する
区域



縮尺

告示番号

箇所名

高野坂ⅢA

土石等の移動)高さが1m以下の場合、
土石等の移動による力が100kN/mを超える区域



1:2,500

告示年月日

所在地

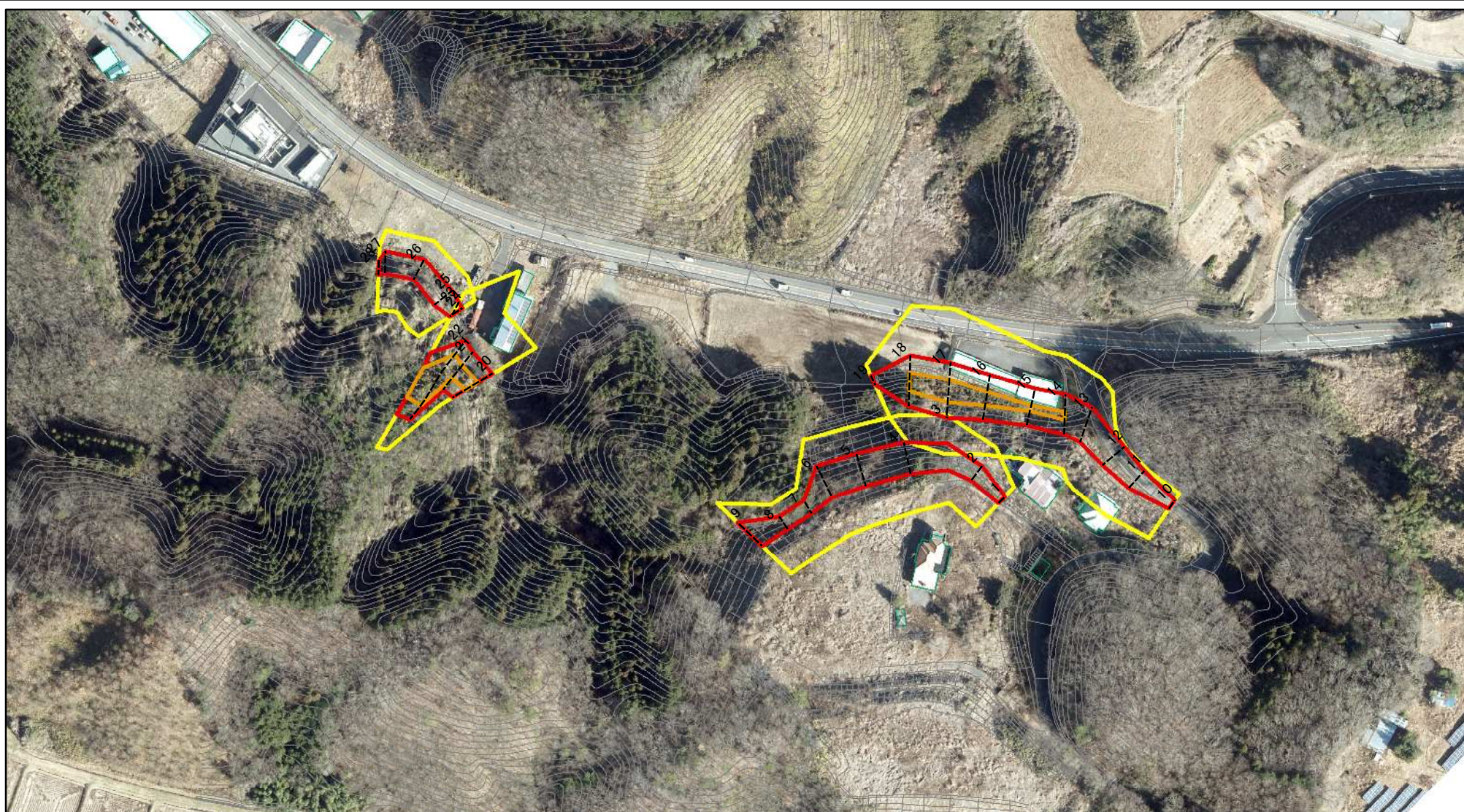
栃木県芳賀郡茂木町三坂

土石等の堆積の高さが3mを超える区域



それ以外の区域

土砂災害警戒区域等の指定の公示に係る図書(その2)



0 25 50 100
m

図中の数字は横断測線番号を示す

様式-2(急)

土砂災害警戒区域・土砂災害特別警戒区域
区域図(その1)

土砂災害防止法施行令第二条の基準に該当する区域



自然現象
の種類

急傾斜地の崩壊

箇所番号

343-III-1052

土砂災害防止法
施行令第三条の
基準に該当する
区域



縮尺

告示番号

箇所名

高野坂ⅢA

土石等の堆積の高さが3mを超える区域



1:2,500

告示年月日

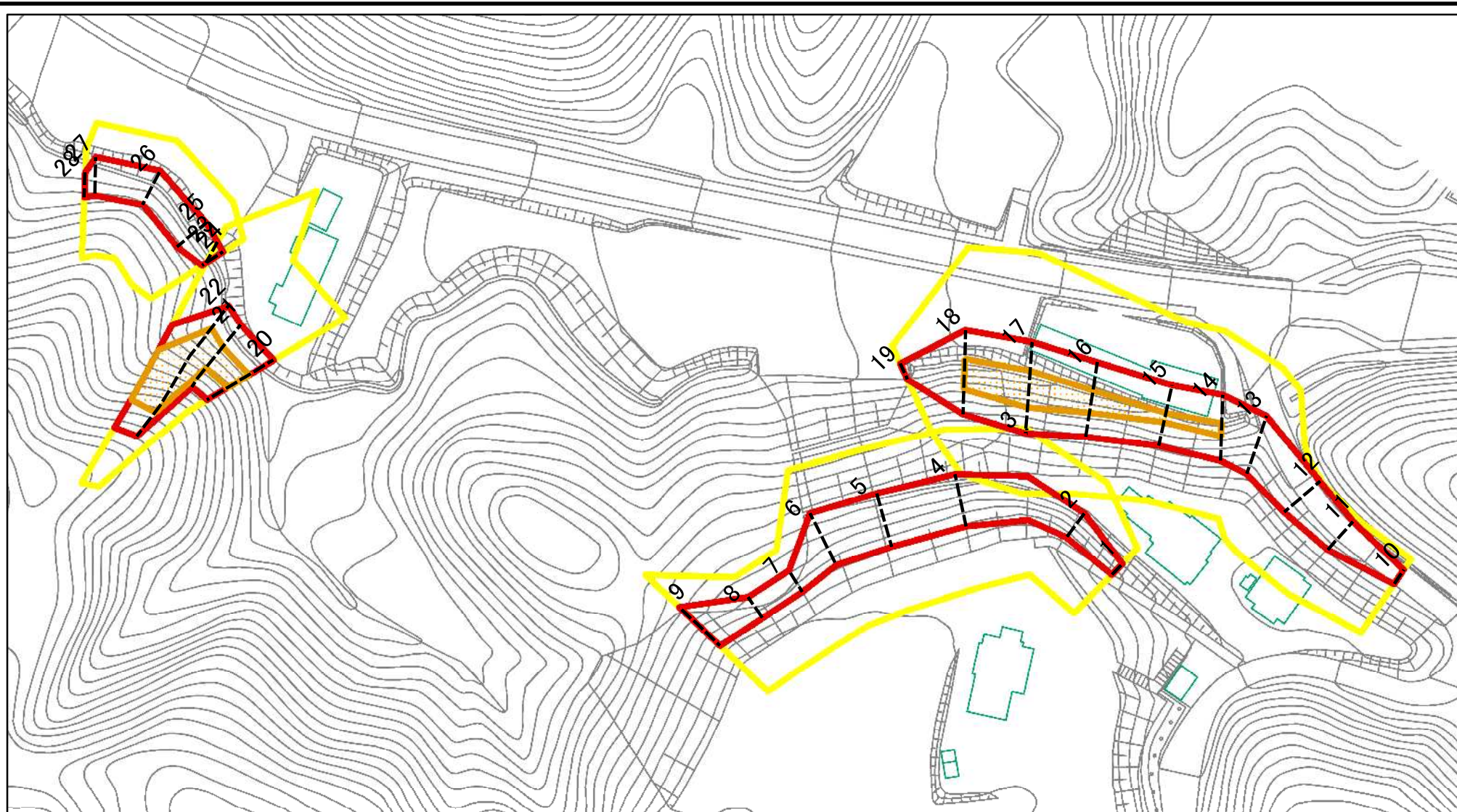
所在地

栃木県芳賀郡茂木町三坂

それ以外の区域



土砂災害警戒区域等の指定の公示に係る図書(その2-1)



図中の数字は横断測線番号を示す

様式-2-1(急)

土砂災害警戒区域・土砂災害特別警戒区域
区域図(その2)

土砂災害防止法施行令第二条の基準に該当する区域	
土砂災害防止法施行令第三条の基準に該当する区域	
それ以外の区域	



縮尺

1:1,500

自然現象
の種類

急傾斜地の崩壊

告示番号

告示年月日

箇所番号

箇所名

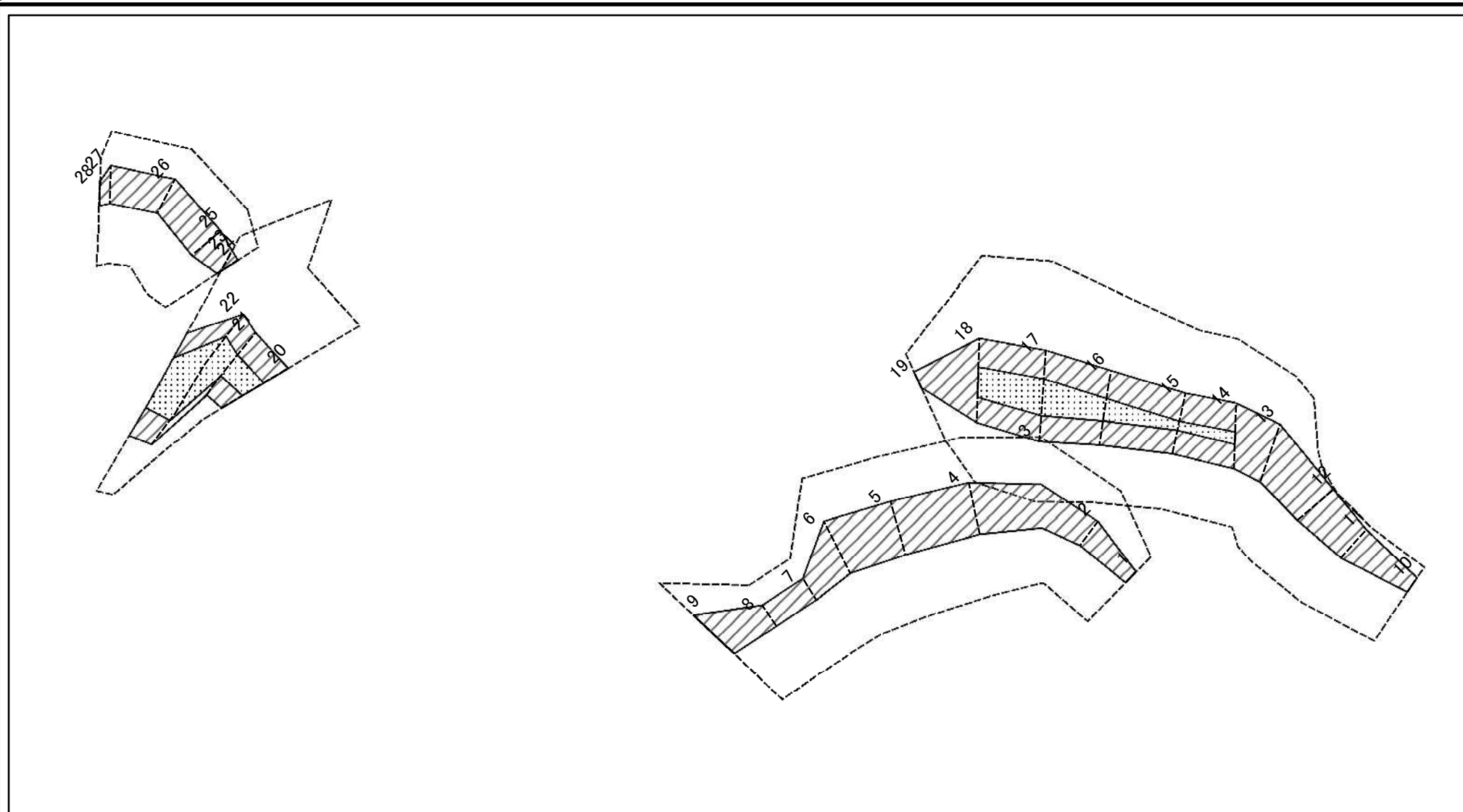
所在地

343-Ⅲ-1052

高野坂ⅢA

栃木県芳賀郡茂木町三坂

土砂災害警戒区域等の指定の公示に係る図書(その2-2)



0 25 50 100
m

図中の数字は横断測線番号を示す

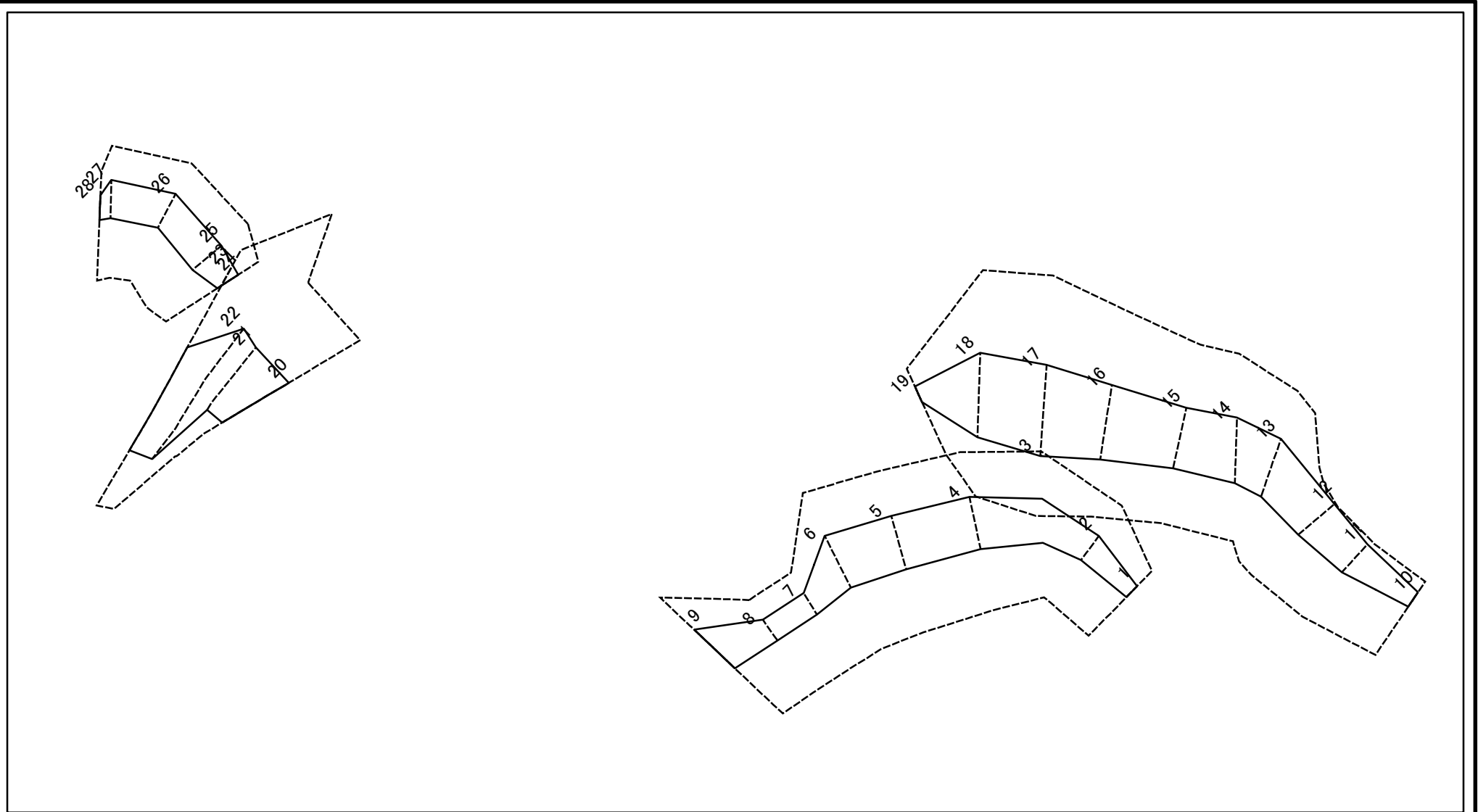
様式-2-2(急)
土砂災害特別警戒区域の区域区分図
(急傾斜地の崩壊に伴う土石等の移動により
建築物の地上部に作用すると想定される力)

土砂災害防止法施行令第二条の基準に該当する区域	
土砂災害防止法施行令第三条の基準に該当する区域	
それ以外の区域	

縮尺
1:1,500

自然現象の種類	急傾斜地の崩壊	箇所番号	343-Ⅲ-1052
告示番号		箇所名	高野坂ⅢA
告示年月日		所在地	栃木県芳賀郡茂木町三坂

土砂災害警戒区域等の指定の公示に係る図書(その2-3)



図中の数字は横断測線番号を示す

様式-2-3(急)
土砂災害特別警戒区域の区域区分図
(急傾斜地の崩壊に伴う土石等の堆積により
建築物の地上部に作用すると想定される力)

土砂災害防止法施行令第二条の基準に該当する区域		縮尺 1:1,500	自然現象の種類	急傾斜地の崩壊	箇所番号	343-Ⅲ-1052
土砂災害防止法施行令第三条の基準に該当する区域			告示番号		箇所名	高野坂ⅢA
それ以外の区域			告示年月日		所在地	栃木県芳賀郡茂木町三坂

土砂災害警戒区域等の指定の公示に係る図書(その3)

横断測線の区間	土石等の移動により建築物の地上部に作用すると想定される力				土石等の堆積により建築物の地上部に作用すると想定される力				横断測線の区間	土石等の移動により建築物の地上部に作用すると想定される力				土石等の堆積により建築物の地上部に作用すると想定される力			
	土石等の(移動)高さが1m以下の場合、土石等の移動による力が100kN/m ² を超える区域		それ以外の区域		土石等の堆積の高さが3mを超える区域		それ以外の区域			土石等の(移動)高さが1m以下の場合、土石等の移動による力が100kN/m ² を超える区域		それ以外の区域		土石等の堆積の高さが3mを超える区域		それ以外の区域	
	力の大きさのうち最大のもの(kN/m ²)	土石等の高さ(m)	力の大きさのうち最大のもの(kN/m ²)	土石等の高さ(m)	力の大きさのうち最大のもの(kN/m ²)	土石等の高さ(m)	力の大きさのうち最大のもの(kN/m ²)	土石等の高さ(m)		力の大きさのうち最大のもの(kN/m ²)	土石等の高さ(m)	力の大きさのうち最大のもの(kN/m ²)	土石等の高さ(m)	力の大きさのうち最大のもの(kN/m ²)	土石等の高さ(m)	力の大きさのうち最大のもの(kN/m ²)	土石等の高さ(m)
1 ~ 2	-	-	70.14	1.00	-	-	11.31	2.11	27 ~ 28	-	-	83.64	1.00	-	-	9.62	1.80
2 ~ 3	-	-	89.90	1.00	-	-	13.15	2.46									
3 ~ 4	-	-	96.40	1.00	-	-	13.15	2.46									
4 ~ 5	-	-	96.40	1.00	-	-	11.32	2.12									
5 ~ 6	-	-	93.65	1.00	-	-	10.81	2.02									
6 ~ 7	-	-	89.50	1.00	-	-	10.35	1.93									
7 ~ 8	-	-	68.13	1.00	-	-	9.04	1.69									
8 ~ 9	-	-	92.64	1.00	-	-	10.69	2.00									
~																	
10 ~ 11	-	-	83.53	1.00	-	-	9.79	1.83									
11 ~ 12	-	-	91.83	1.00	-	-	9.67	1.81									
12 ~ 13	-	-	91.83	1.00	-	-	10.35	1.93									
13 ~ 14	-	-	100.00	1.00	-	-	12.21	2.28									
14 ~ 15	111.93	1.00	100.00	1.00	-	-	12.72	2.38									
15 ~ 16	120.22	1.00	100.00	1.00	-	-	13.38	2.50									
16 ~ 17	127.91	1.00	100.00	1.00	-	-	13.38	2.50									
17 ~ 18	127.91	1.00	100.00	1.00	-	-	12.98	2.42									
18 ~ 19	-	-	100.00	1.00	-	-	12.98	2.42									
~																	
20 ~ 21	123.52	1.00	100.00	1.00	-	-	13.71	2.56									
21 ~ 22	144.36	1.00	100.00	1.00	-	-	15.63	2.92									
22 ~ 23	144.36	1.00	100.00	1.00	-	-	15.63	2.92									
~																	
24 ~ 25	-	-	83.41	1.00	-	-	9.71	1.81									
25 ~ 26	-	-	83.74	1.00	-	-	9.71	1.81									
26 ~ 27	-	-	83.74	1.00	-	-	9.62	1.80									

様式-3(急) 建築物の構造の規制に必要な衝撃に関する事項	自然現象の種類	急傾斜地の崩壊	箇所番号	343-Ⅲ-1052
	告示番号		箇所名	高野坂ⅢA
	告示年月日		所在地	栃木県芳賀郡茂木町三坂