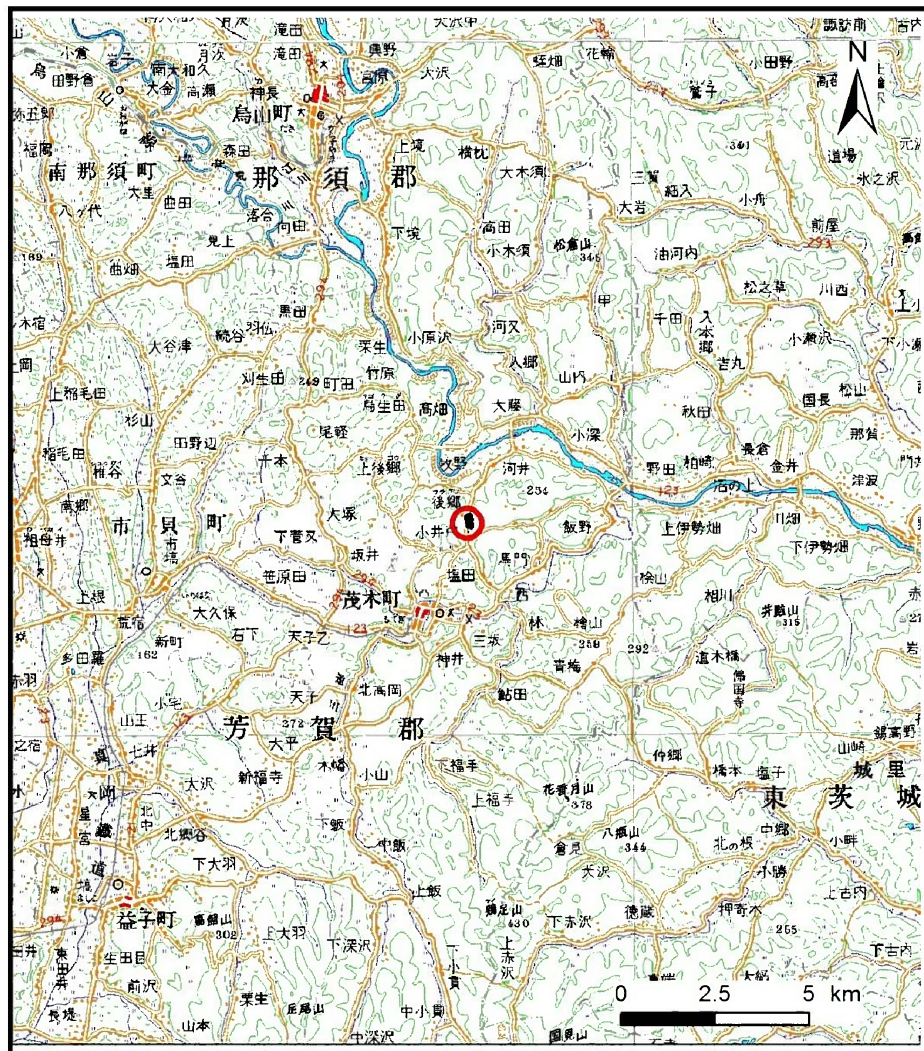
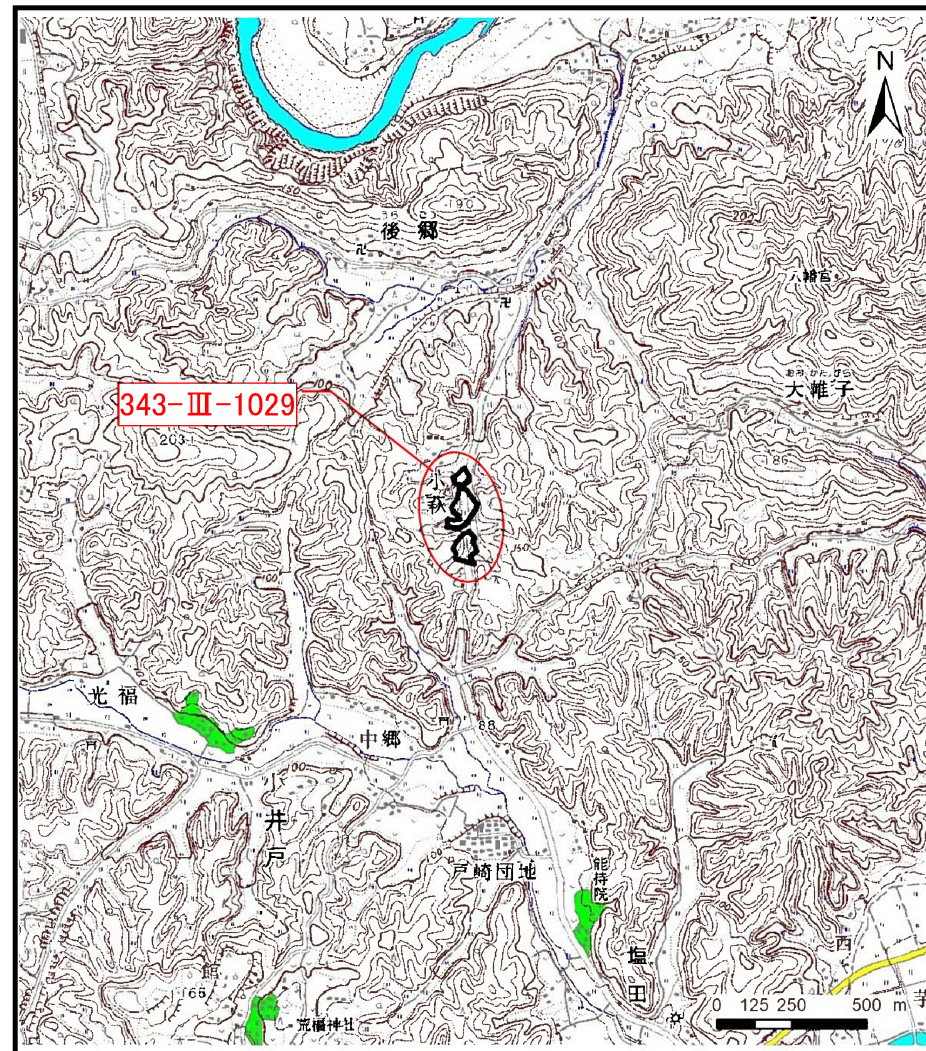


土砂災害警戒区域等の指定の公示に係る図書（その1）



(1/200,000)



(1/25,000)

様式-1(急)
土砂災害警戒区域・土砂災害特別警戒区域 位置図

自然現象の種類	急傾斜地の崩壊
箇所番号	343-III-1029
箇所名	小萩ⅢC
所在地	栃木県茂木町小井戸

土砂災害警戒区域等の指定の公示に係る図書(その2)



0 25 50 100
m

図中の数字は横断測線番号を示す

様式-2(急)

土砂災害警戒区域・土砂災害特別警戒区域
区域図(その1)

土砂災害防止法施行令第二条の基準に該当する区域



自然現象
の種類

急傾斜地の崩壊

箇所番号

343-III-1029

土砂災害防止法
施行令第三条の
基準に該当する
区域



縮尺

告示番号

箇所名

小萩ⅢC

土石等の堆積の高さが3mを超える区域



1:2,500

告示年月日

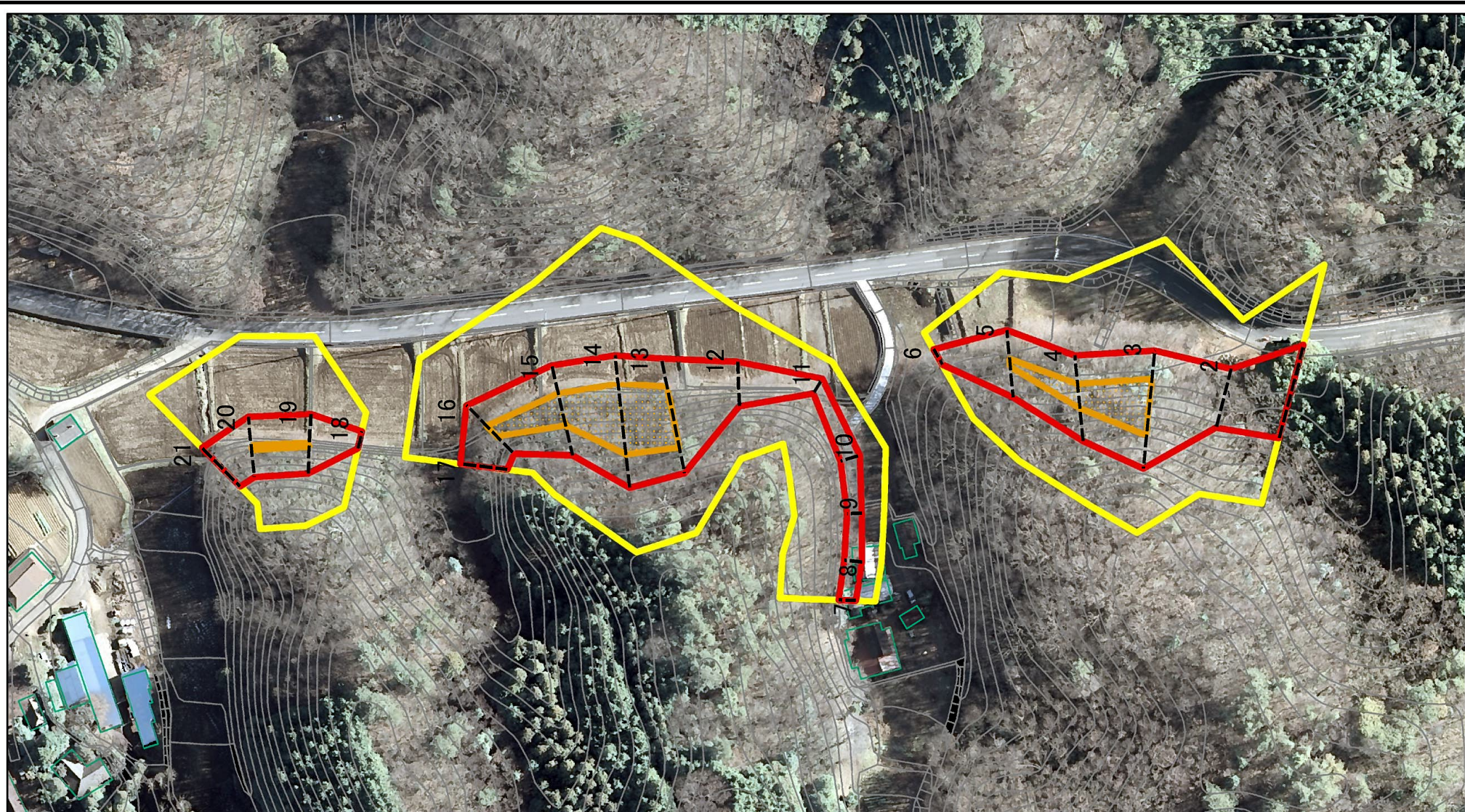
所在地

栃木県茂木町小井戸

それ以外の区域



土砂災害警戒区域等の指定の公示に係る図書(その2-1)



図中の数字は横断測線番号を示す

様式-2-1(急)

土砂災害警戒区域・土砂災害特別警戒区域
区域図(その2)

土砂災害防止法施行令第二条の基準に該当する区域	
土砂災害防止法施行令第三条の基準に該当する区域	
それ以外の区域	



縮尺

1:1,500

自然現象の種類

告示番号

告示年月日

急傾斜地の崩壊

箇所番号

箇所名

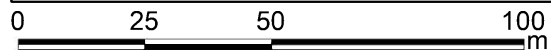
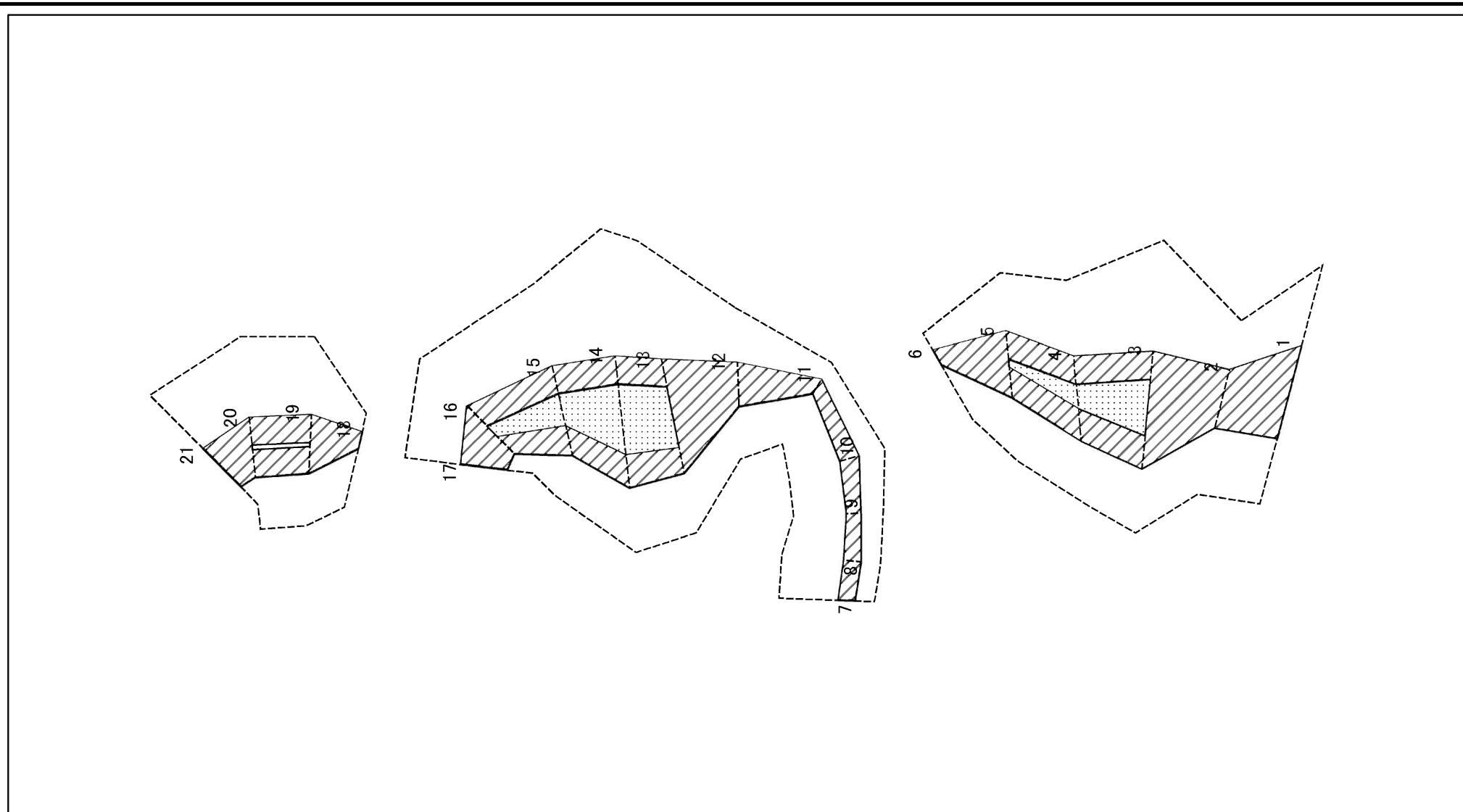
所在地

343-Ⅲ-1029

小萩ⅢC

栃木県茂木町小井戸

土砂災害警戒区域等の指定の公示に係る図書(その2-2)



図中の数字は横断測線番号を示す

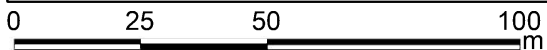
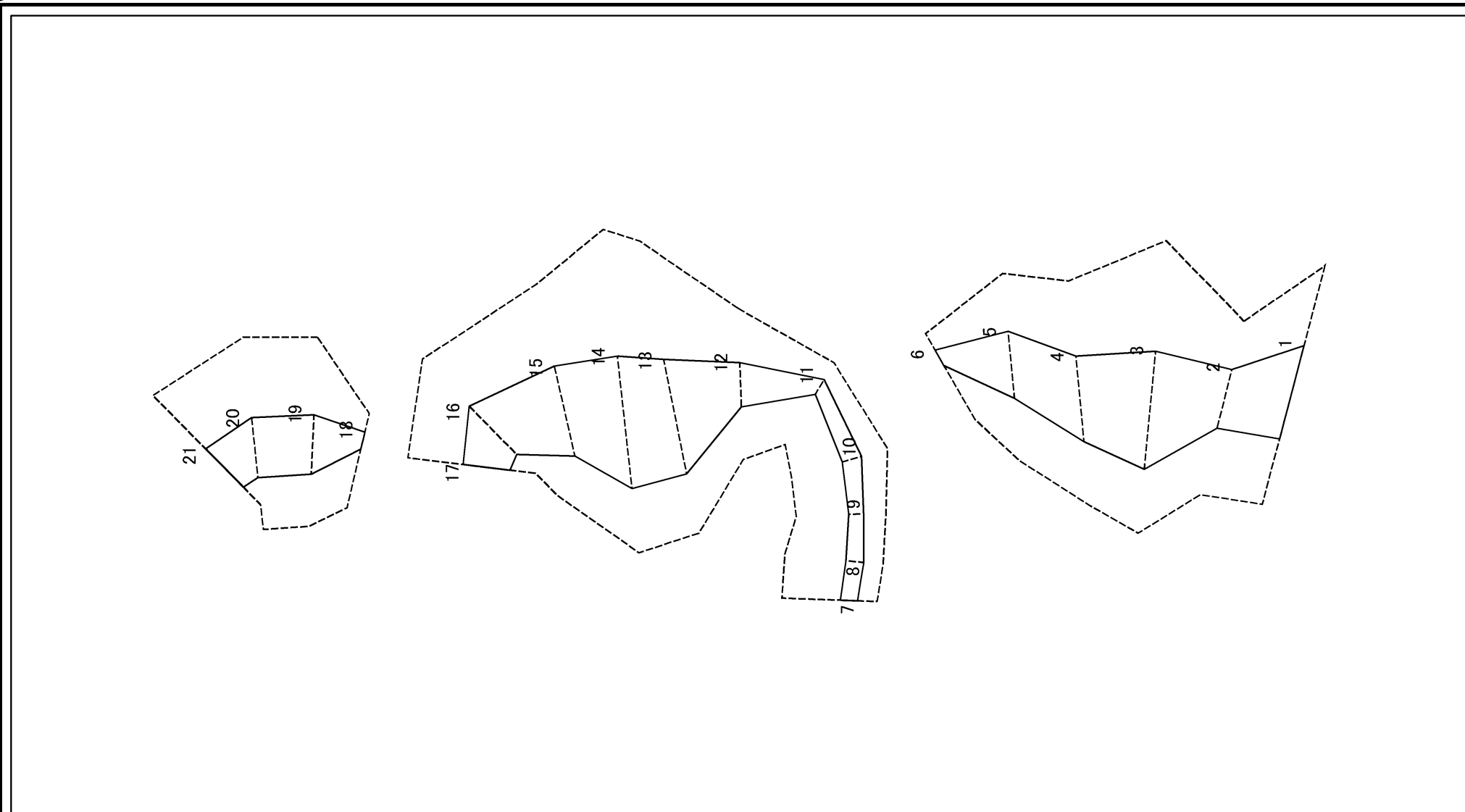
様式-2-2(急)
土砂災害特別警戒区域の区域区分図
(急傾斜地の崩壊に伴う土石等の移動により
建築物の地上部に作用すると想定される力)

土砂災害防止法施行令第二条の基準に該当する区域	
土砂災害防止法施行令第三条の基準に該当する区域	
それ以外の区域	

	縮尺
	1:1,500

自然現象の種類	急傾斜地の崩壊	箇所番号	343-Ⅲ-1029
告示番号		箇所名	小萩ⅢC
告示年月日		所在地	栃木県茂木町小井戸

土砂災害警戒区域等の指定の公示に係る図書(その2-3)



図中の数字は横断測線番号を示す

様式-2-3(急)
土砂災害特別警戒区域の区域区分図
(急傾斜地の崩壊に伴う土石等の堆積により
建築物の地上部に作用すると想定される力)

土砂災害防止法施行令第二条の基準に該当する区域



自然現象
の種類

急傾斜地の崩壊

箇所番号

343-Ⅲ-1029

土砂災害防止法
施行令第三条の
基準に該当する
区域

土石等の堆積の高さが3mを超える区域



縮尺

告示番号

箇所名

小萩ⅢC

それ以外の区域



1:1,500

告示年月日

所在地

栃木県茂木町小井戸

土砂災害警戒区域等の指定の公示に係る図書(その3)(案)

横断測線の区間	土石等の移動により建築物の地上部に作用すると想定される力				土石等の堆積により建築物の地上部に作用すると想定される力				横断測線の区間	土石等の移動により建築物の地上部に作用すると想定される力				土石等の堆積により建築物の地上部に作用すると想定される力			
	土石等の(移動)高さが1m以下の場合、土石等の移動による力が100kN/m ² を超える区域		それ以外の区域		土石等の堆積の高さが3mを超える区域		それ以外の区域			土石等の(移動)高さが1m以下の場合、土石等の移動による力が100kN/m ² を超える区域		それ以外の区域		土石等の堆積の高さが3mを超える区域		それ以外の区域	
	力の大きさのうち最大のもの(kN/m ²)	土石等の高さ(m)	力の大きさのうち最大のもの(kN/m ²)	土石等の高さ(m)	力の大きさのうち最大のもの(kN/m ²)	土石等の高さ(m)	力の大きさのうち最大のもの(kN/m ²)	土石等の高さ(m)		力の大きさのうち最大のもの(kN/m ²)	土石等の高さ(m)	力の大きさのうち最大のもの(kN/m ²)	土石等の高さ(m)	力の大きさのうち最大のもの(kN/m ²)	土石等の高さ(m)	力の大きさのうち最大のもの(kN/m ²)	土石等の高さ(m)
1 ~ 2	-	-	100.00	1.00	-	-	11.13	2.12	~								
2 ~ 3	-	-	100.00	1.00	-	-	13.31	2.54	~								
3 ~ 4	129.48	1.00	100.00	1.00	-	-	13.31	2.54	~								
4 ~ 5	115.56	1.00	100.00	1.00	-	-	10.91	2.08	~								
5 ~ 6	-	-	100.00	1.00	-	-	10.91	2.08	~								
~									~								
7 ~ 8	-	-	59.97	1.00	-	-	9.59	1.83	~								
8 ~ 9	-	-	59.97	1.00	-	-	10.94	2.09	~								
9 ~ 10	-	-	58.16	1.00	-	-	10.94	2.09	~								
10 ~ 11	-	-	58.46	1.00	-	-	10.88	2.07	~								
11 ~ 12	-	-	88.41	1.00	-	-	13.55	2.58	~								
12 ~ 13	-	-	100.00	1.00	-	-	14.17	2.70	~								
13 ~ 14	139.39	1.00	100.00	1.00	-	-	14.17	2.70	~								
14 ~ 15	133.04	1.00	100.00	1.00	-	-	13.26	2.53	~								
15 ~ 16	121.42	1.00	100.00	1.00	-	-	12.01	2.29	~								
16 ~ 17	-	-	100.00	1.00	-	-	13.32	2.54	~								
~									~								
18 ~ 19	-	-	100.00	1.00	-	-	13.68	2.61	~								
19 ~ 20	104.58	1.00	100.00	1.00	-	-	14.95	2.85	~								
20 ~ 21	-	-	100.00	1.00	-	-	14.95	2.85	~								
~									~								
~									~								
~									~								
~									~								
~									~								
~									~								
~									~								

様式-3(急) 建築物の構造の規制に必要な衝撃に関する事項	自然現象の種類	急傾斜地の崩壊	箇所番号	343-Ⅲ-1029
	告示番号		箇所名	小萩ⅢC
	告示年月日		所在地	栃木県茂木町小井戸