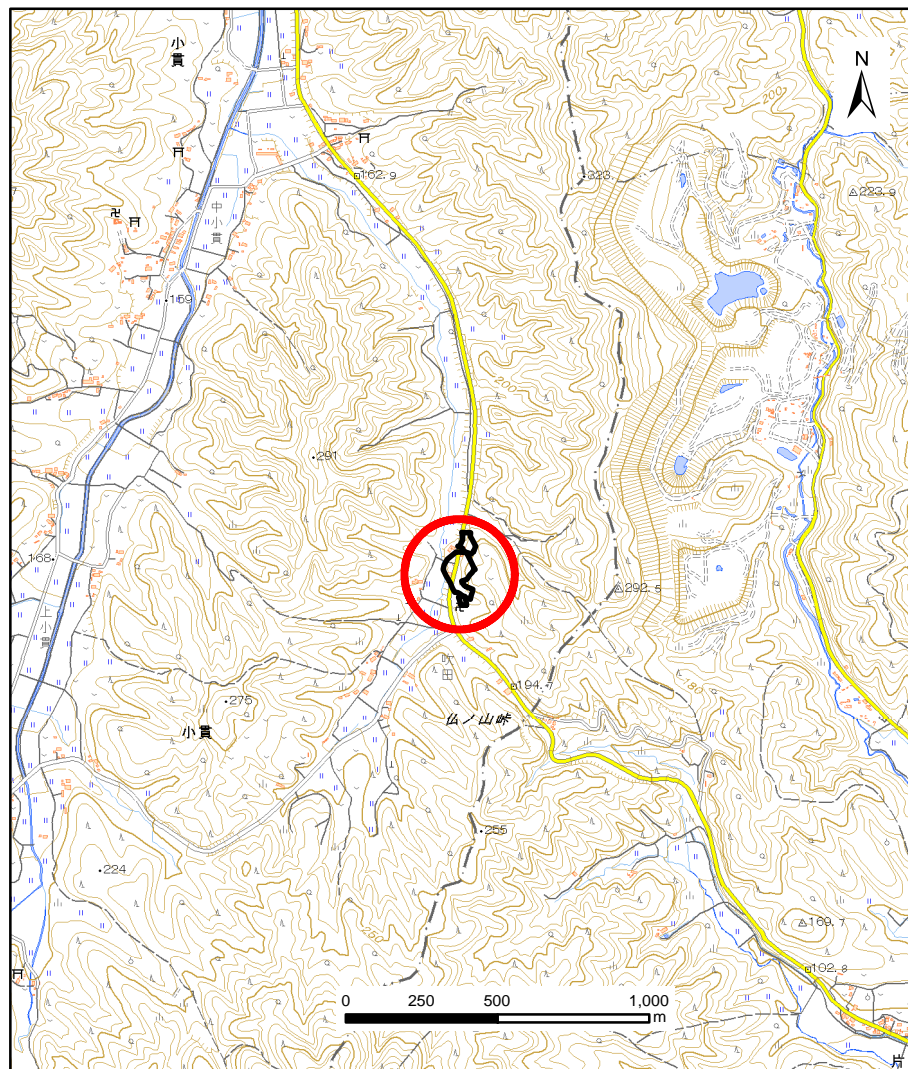


土砂災害警戒区域等の指定の公示に係る図書(その1)



(1/200,000)

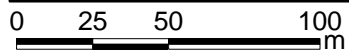
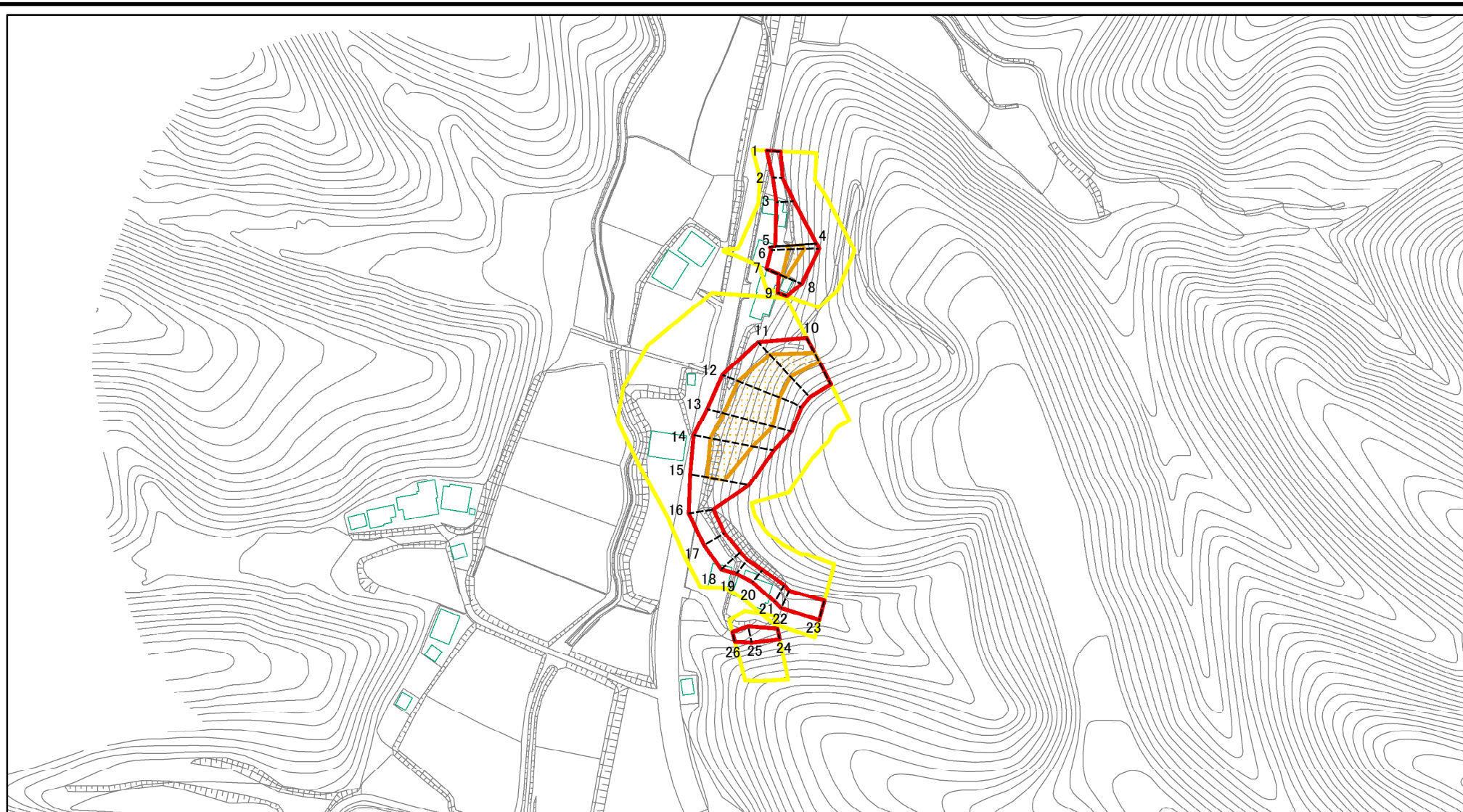


(1/25,000)

様式-1(急)
土砂災害警戒区域・土砂災害特別警戒区域
位置図

自然現象の種類	急傾斜地の崩壊
箇所番号	343-II-1317
箇所名	後沢IIA
所在地	栃木県芳賀郡茂木町小貫

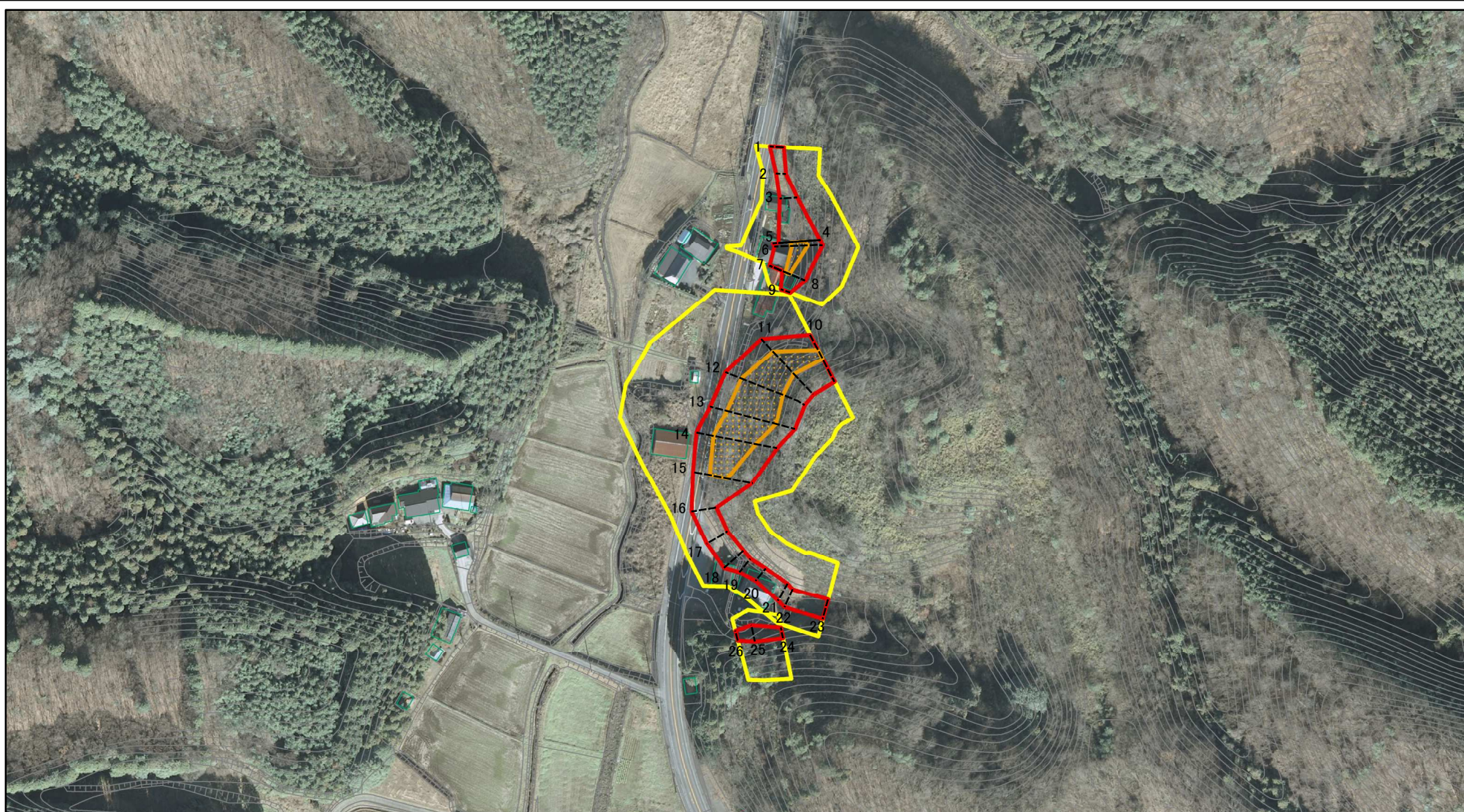
土砂災害警戒区域等の指定の公示に係る図書(その2)



図中の数字は横断測線番号を示す

様式-2(急) 土砂災害警戒区域・土砂災害特別警戒区域 区域図(その1)	土砂災害防止法施行令第二条の基準に該当する区域		N 縮尺 1:2,500	自然現象の種類 急傾斜地の崩壊	箇所番号 343-II-1317
	土砂災害防止法施行令第三条の基準に該当する区域			告示番号	箇所名 後沢IIA
	それ以外の区域			告示年月日	所在地 栃木県芳賀郡茂木町小貫

土砂災害警戒区域等の指定の公示に係る図書(その2)



図中の数字は横断測線番号を示す

様式-2(急)

土砂災害警戒区域・土砂災害特別警戒区域
区域図(その1)

土砂災害防止法施行令第二条の基準に該当する区域	
土砂災害防止法施行令第三条の基準に該当する区域	
土砂等の(移動)高さが1m以下の場合、土砂等の移動による力が100kN/mを超える区域	
土砂等の堆積の高さが3mを超える区域	
それ以外の区域	

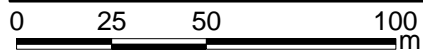
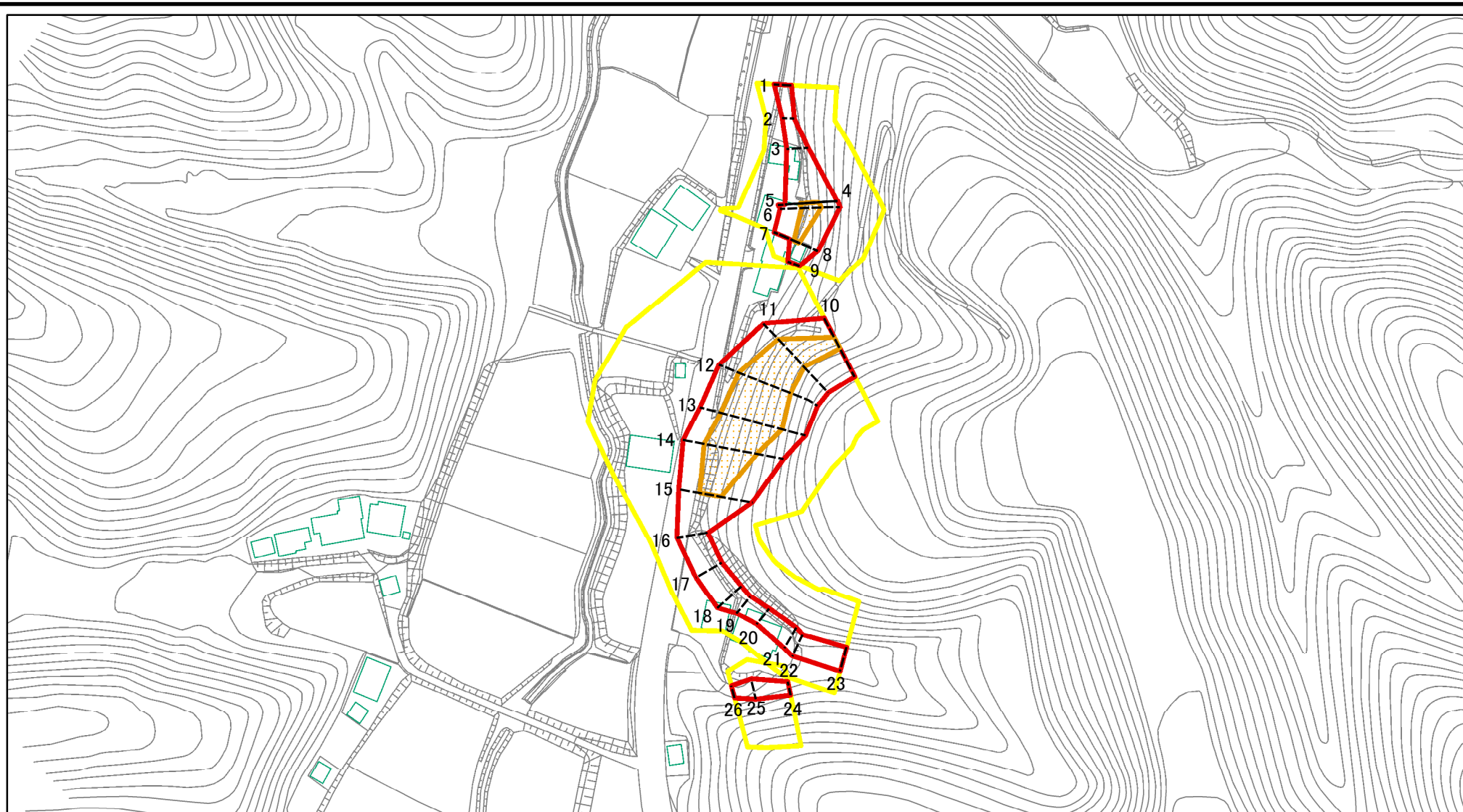


縮尺

1:2,500

自然現象の種類	急傾斜地の崩壊	箇所番号	343-II-1317
告示番号		箇所名	後沢IIA
告示年月日		所在地	栃木県芳賀郡茂木町小貫

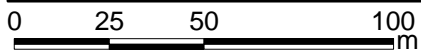
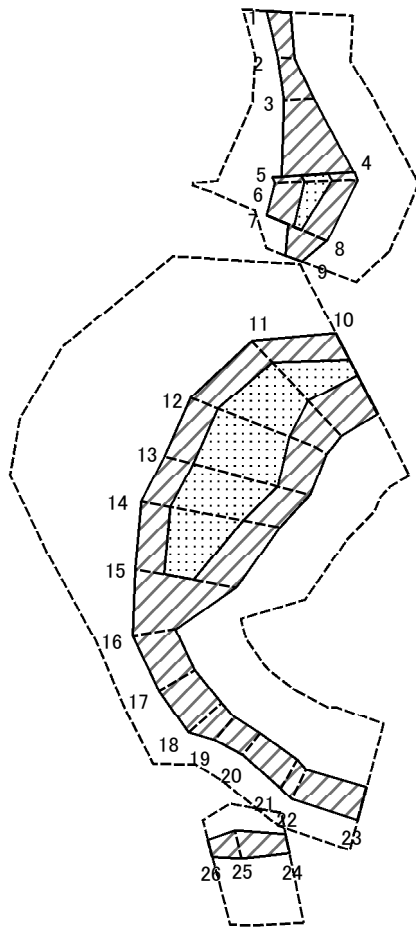
土砂災害警戒区域等の指定の公示に係る図書(その2-1)



図中の数字は横断測線番号を示す

<p>様式-2-1(急)</p> <p>土砂災害警戒区域・土砂災害特別警戒区域</p> <p>区域図(その2)</p>	<p>土砂災害防止法施行令第二条の基準に該当する区域</p>		<p>N</p> <p>縮尺</p> <p>1:2,000</p>	<p>自然現象の種類</p> <p>急傾斜地の崩壊</p>	<p>箇所番号</p> <p>343-II-1317</p>
	<p>土砂災害防止法施行令第三条の基準に該当する区域</p>			<p>告示番号</p>	<p>箇所名</p> <p>後沢IIA</p>
	<p>それ以外の区域</p>			<p>告示年月日</p>	<p>所在地</p> <p>栃木県芳賀郡茂木町小貴</p>

土砂災害警戒区域等の指定の公示に係る図書(その2-2)



図中の数字は横断測線番号を示す

様式-2-2(急)
土砂災害特別警戒区域の区域区分図
(急傾斜地の崩壊に伴う土石等の移動により
建築物の地上部に作用すると想定される力)

土砂災害防止法施行令第二条の基準に該当する区域



自然現象
の種類

急傾斜地の崩壊

箇所番号

343-II-1317

土砂災害防止法
施行令第三条の
基準に該当する
区域

土石等の(移動)高さが1m以下の場合、
土石等の移動による力が100kN/m²を超える区域



縮尺

告示番号

箇所名

後沢IIA

それ以外の区域



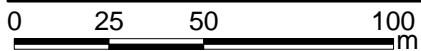
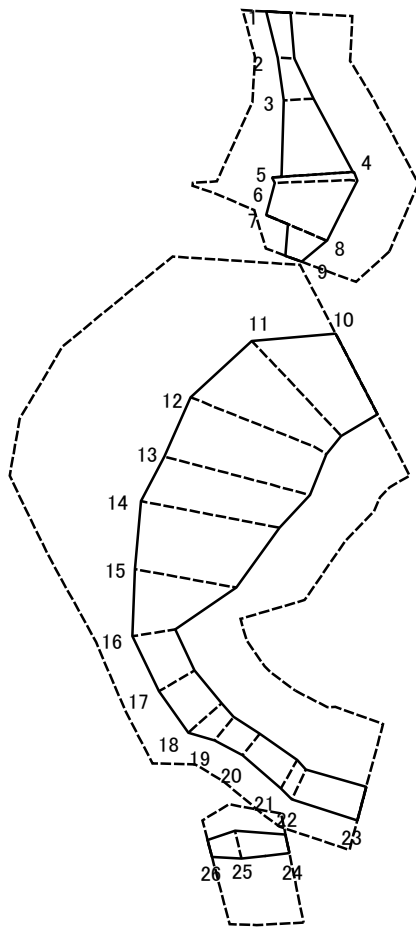
1:2,000

告示年月日

所在地

栃木県芳賀郡茂木町小貫

土砂災害警戒区域等の指定の公示に係る図書(その2-3)



図中の数字は横断測線番号を示す

様式-2-3(急)
土砂災害特別警戒区域の区域区分図
(急傾斜地の崩壊に伴う土石等の堆積により
建築物の地上部に作用すると想定される力)

土砂災害防止法施行令第二条の基準に該当する区域



自然現象
の種類

急傾斜地の崩壊

箇所番号

343-II-1317

土砂災害防止法
施行令第三条の
基準に該当する
区域

土石等の堆積の高さが3mを超える区域



縮尺

告示番号

箇所名

後沢IIA

それ以外の区域



1:2,000

告示年月日

所在地

栃木県芳賀郡茂木町小貫

土砂災害警戒区域等の指定の公示に係る図書(その3)

横断測線の区間	土石等の移動により建築物の地上部に作用すると想定される力				土石等の堆積により建築物の地上部に作用すると想定される力				横断測線の区間	土石等の移動により建築物の地上部に作用すると想定される力				土石等の堆積により建築物の地上部に作用すると想定される力			
	土石等の(移動)高さが1m以下の場合、土石等の移動による力が100kN/m ² を超える区域		それ以外の区域		土石等の堆積の高さが3mを超える区域		それ以外の区域			土石等の(移動)高さが1m以下の場合、土石等の移動による力が100kN/m ² を超える区域		それ以外の区域		土石等の堆積の高さが3mを超える区域		それ以外の区域	
	力の大きさのうち最大のもの(kN/m ²)	土石等の高さ(m)	力の大きさのうち最大のもの(kN/m ²)	土石等の高さ(m)	力の大きさのうち最大のもの(kN/m ²)	土石等の高さ(m)	力の大きさのうち最大のもの(kN/m ²)	土石等の高さ(m)		力の大きさのうち最大のもの(kN/m ²)	土石等の高さ(m)	力の大きさのうち最大のもの(kN/m ²)	土石等の高さ(m)	力の大きさのうち最大のもの(kN/m ²)	土石等の高さ(m)	力の大きさのうち最大のもの(kN/m ²)	土石等の高さ(m)
1 ~ 2	-	-	66.41	1.00	-	-	10.74	2.01	~								
2 ~ 3	-	-	72.53	1.00	-	-	10.74	2.01	~								
3 ~ 4	-	-	100.00	1.00	-	-	11.59	2.17	~								
4 ~ 5	-	-	-	-	-	-	-	-	~								
5 ~ 6	122.66	1.00	100.00	1.00	-	-	12.09	2.26	~								
6 ~ 7	122.66	1.00	100.00	1.00	-	-	12.09	2.26	~								
7 ~ 8	-	-	-	-	-	-	-	-	~								
8 ~ 9	-	-	85.27	1.00	-	-	10.23	1.91	~								
~									~								
10 ~ 11	118.78	1.00	100.00	1.00	-	-	11.28	2.11	~								
11 ~ 12	128.30	1.00	100.00	1.00	-	-	13.14	2.46	~								
12 ~ 13	138.09	1.00	100.00	1.00	-	-	13.66	2.55	~								
13 ~ 14	138.09	1.00	100.00	1.00	-	-	13.66	2.55	~								
14 ~ 15	131.14	1.00	100.00	1.00	-	-	13.37	2.50	~								
15 ~ 16	-	-	100.00	1.00	-	-	11.44	2.14	~								
16 ~ 17	-	-	86.28	1.00	-	-	9.87	1.85	~								
17 ~ 18	-	-	88.98	1.00	-	-	10.57	1.98	~								
18 ~ 19	-	-	88.98	1.00	-	-	10.57	1.98	~								
19 ~ 20	-	-	72.54	1.00	-	-	10.90	2.04	~								
20 ~ 21	-	-	77.07	1.00	-	-	10.90	2.04	~								
21 ~ 22	-	-	77.07	1.00	-	-	9.81	1.83	~								
22 ~ 23	-	-	77.03	1.00	-	-	9.11	1.70	~								
~									~								
24 ~ 25	-	-	69.16	1.00	-	-	8.70	1.63	~								
25 ~ 26	-	-	69.16	1.00	-	-	8.70	1.63	~								
~									~								

様式-3(急) 建築物の構造の規制に必要な衝撃に関する事項	自然現象の種類	急傾斜地の崩壊	箇所番号	343-II-1317
	告示番号		箇所名	後沢IIA
	告示年月日		所在地	栃木県芳賀郡茂木町小貫