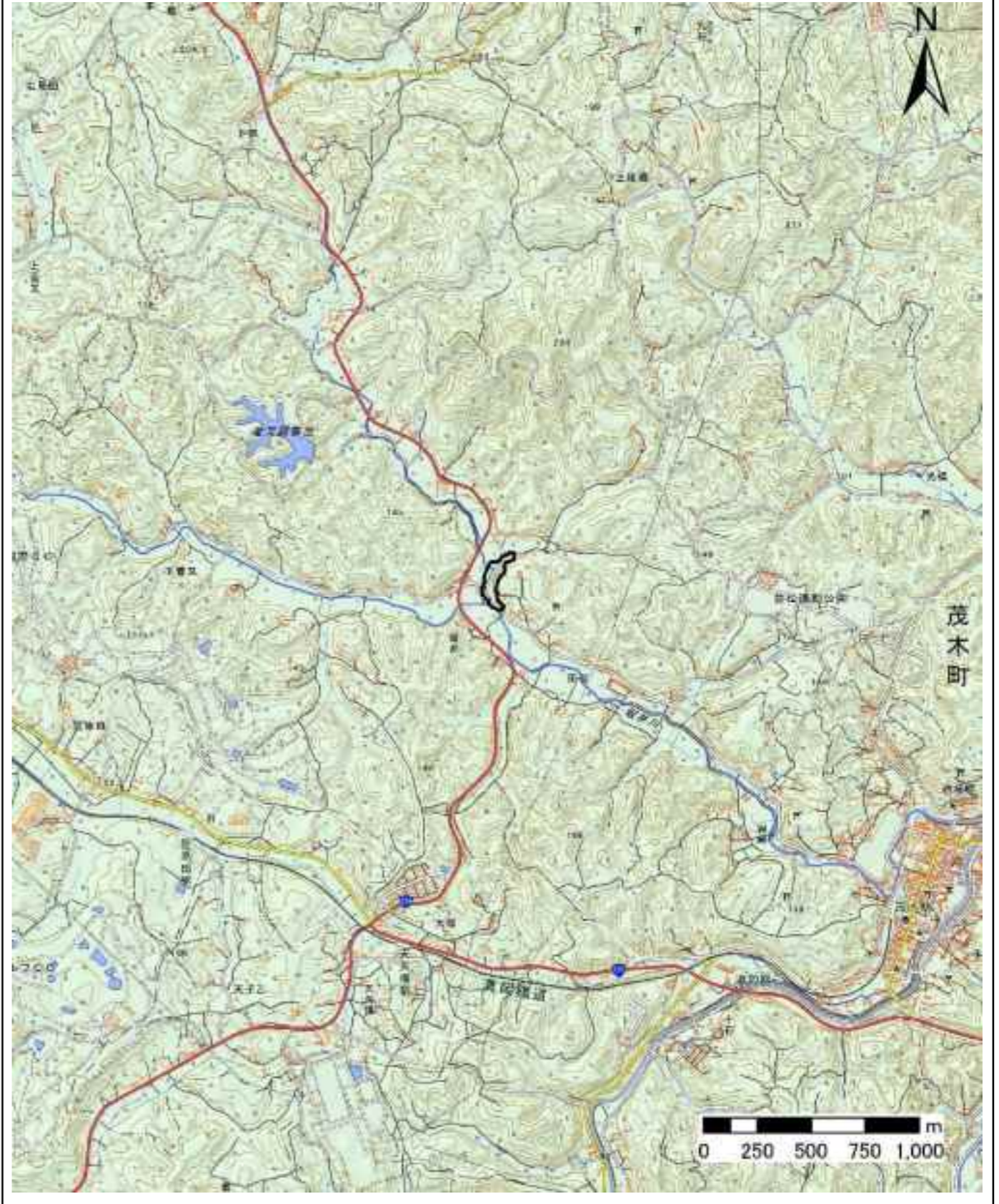


土砂災害警戒区域等の指定の公示に係る図書(その1)



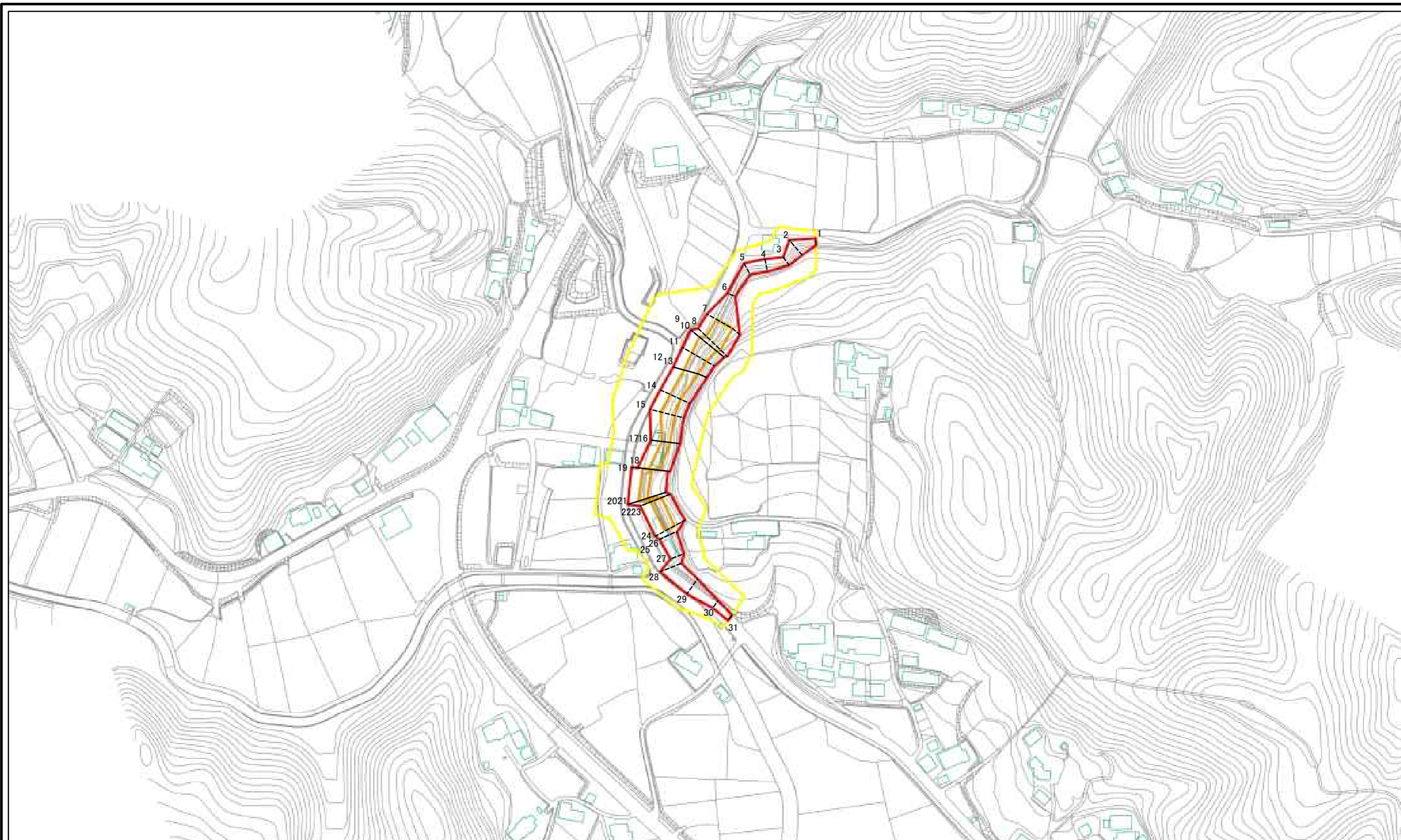
(1/200,000)



(1/25,000)

様式-1(急) 土砂災害警戒区域・土砂災害特別警戒区域 位置図	自然現象の種類	急傾斜地の崩壊
	箇所番号	343-II-1292
	箇所名	石田IIA
	所在地	栃木県芳賀郡茂木町坂井

土砂災害警戒区域等の指定の公示に係る図書(その2)



0 25 50 100
m

図中の数字は横断測線番号を示す

様式-2(急)
土砂災害警戒区域・土砂災害特別警戒区域
区域図(その1)

土砂災害防止法施行令第二条の基準に該当する区域
土砂災害防止法
施行令第三条の
基準に該当する
区域
土砂等の(移動)高さが1m以下の場合、
土砂等の移動による力が100kN/mを超える区域
土砂等の堆積の高さが3mを超える区域
それ以外の区域

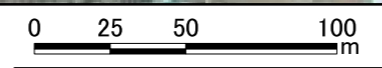
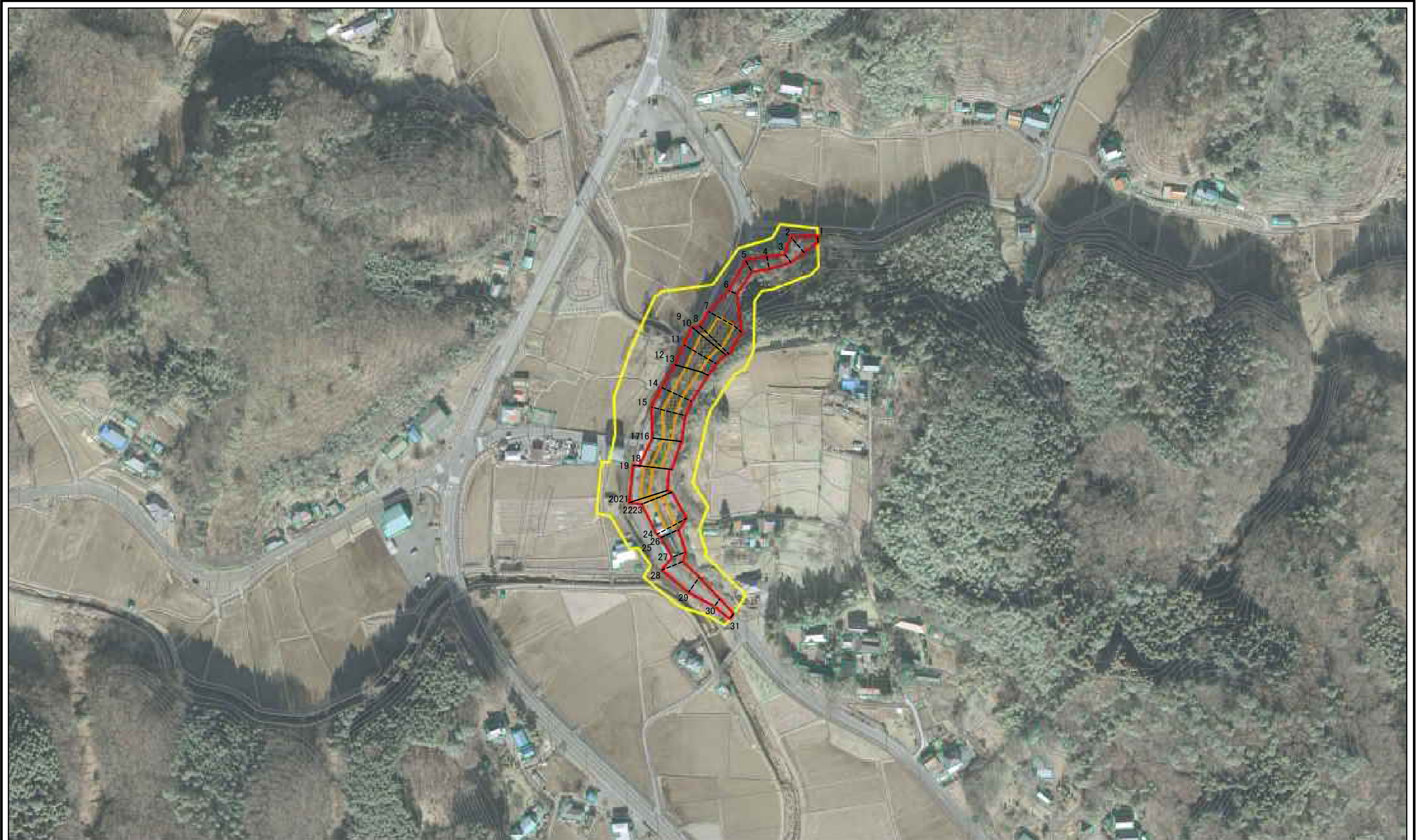
縮尺
1:2,500

自然現象
の種類
告示番号
告示年月日

急傾斜地の崩壊

箇所番号	343-II-1292
箇所名	石田IIA
所在地	栃木県芳賀郡茂木町坂井

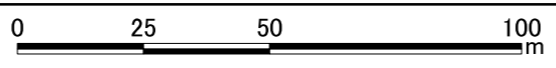
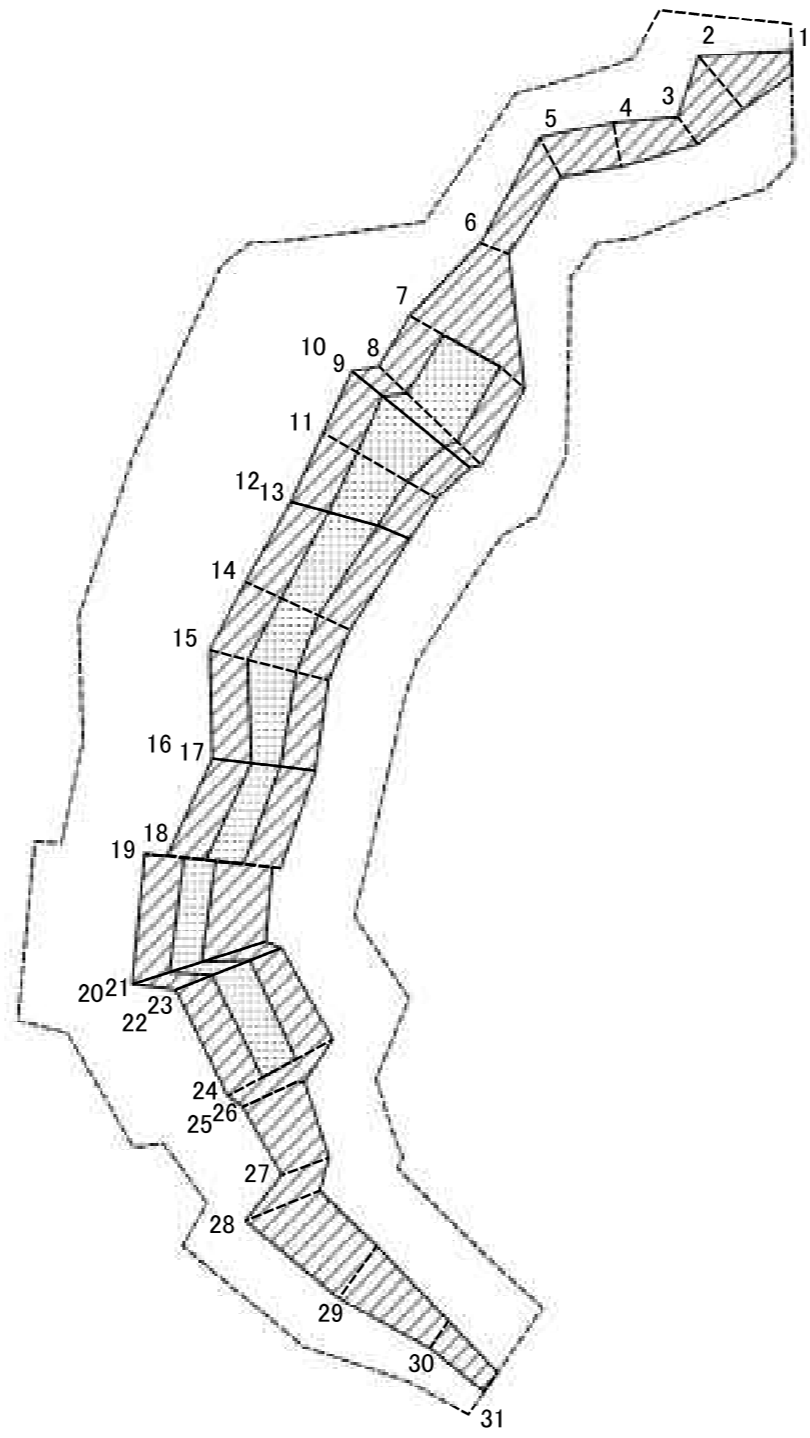
参考資料



図中の数字は横断測線番号を示す

参考資料	土砂災害防止法施行令第二条の基準に該当する区域		N	自然現象の種類	急傾斜地の崩壊	箇所番号	343-II-1292
	土砂災害防止法施行令第三条の基準に該当する区域			告示番号		箇所名	石田IIA
	土砂等の(移動)高さが1m以下の場合、土砂等の移動による力が100kN/mを超える区域			縮尺		所在地	栃木県芳賀郡茂木町坂井
	土砂等の堆積の高さが3mを超える区域			1:2,500	告示年月日		
	それ以外の区域						

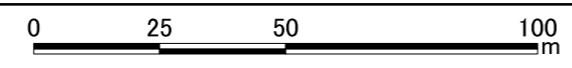
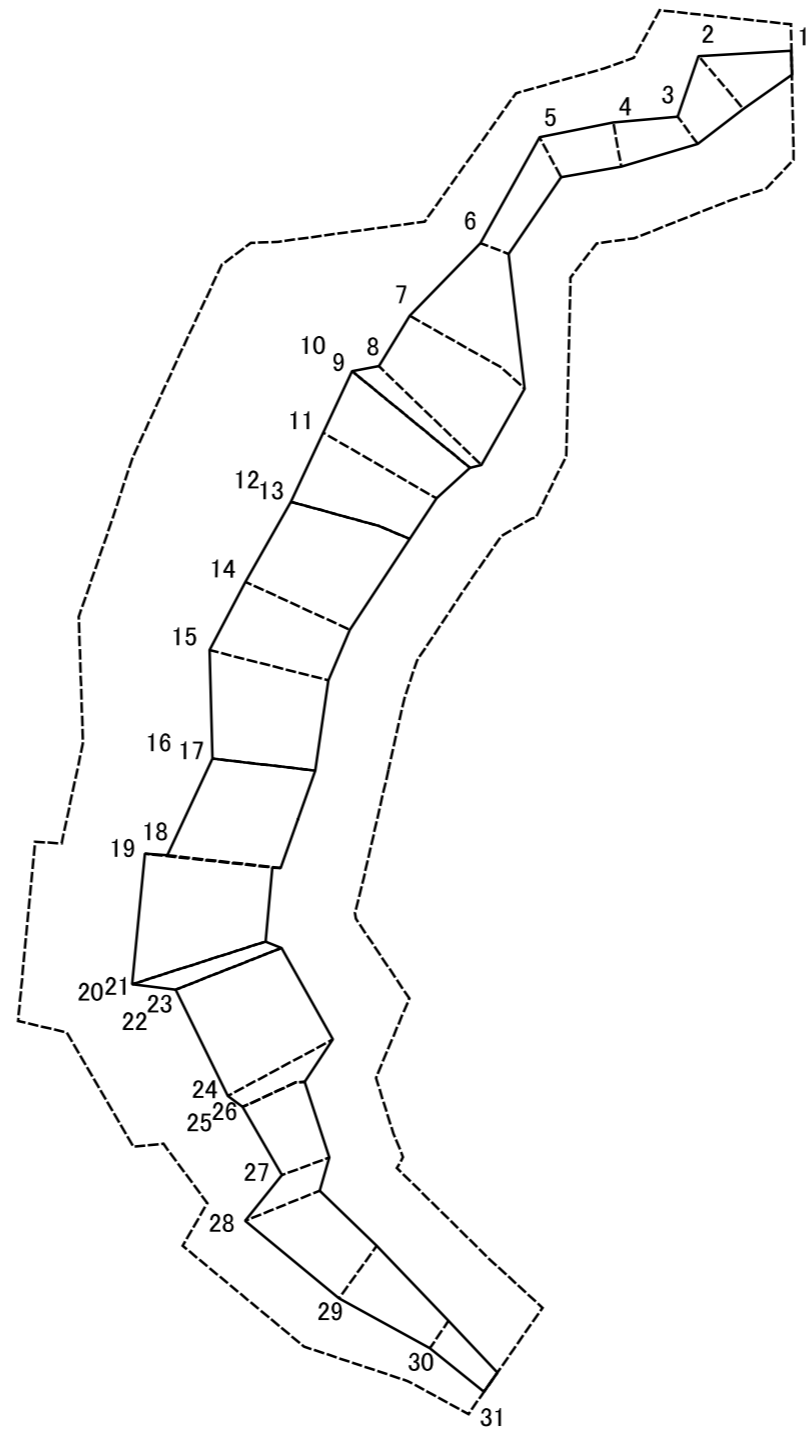
土砂災害警戒区域等の指定の公示に係る図書(その2-2)



図中の数字は横断測線番号を示す

様式-2-2(急) 土砂災害特別警戒区域の区域区分図 (急傾斜地の崩壊に伴う土石等の移動により 建築物の地上部に作用すると想定される力)	土砂災害防止法施行令第二条の基準に該当する区域		N 縮尺 1:1,500	自然現象の種類	急傾斜地の崩壊	箇所番号	343-II-1292
	土砂災害防止法施行令第三条の基準に該当する区域			告示番号		箇所名	石田IIA
	それ以外の区域			告示年月日		所在地	栃木県芳賀郡茂木町坂井

土砂災害警戒区域等の指定の公示に係る図書(その2-3)



図中の数字は横断測線番号を示す

様式-2-3(急) 土砂災害特別警戒区域の区域区分図 (急傾斜地の崩壊に伴う土石等の堆積により 建築物の地上部に作用すると想定される力)	土砂災害防止法施行令第二条の基準に該当する区域		N 縮尺 1:1,500	自然現象の種類	急傾斜地の崩壊	箇所番号	343-II-1292
	土砂災害防止法施行令第三条の基準に該当する区域			告示番号		箇所名	石田IIA
	それ以外の区域			告示年月日		所在地	栃木県芳賀郡茂木町坂井



土砂災害警戒区域等の指定の公示に係る図書(その3)

横断測線の区間	土石等の移動により建築物の地上部に作用すると想定される力				土石等の堆積により建築物の地上部に作用すると想定される力				横断測線の区間	土石等の移動により建築物の地上部に作用すると想定される力				土石等の堆積により建築物の地上部に作用すると想定される力			
	土石等の(移動)高さが1m以下の場合、土石等の移動による力が100kN/m ² を超える区域		それ以外の区域		土石等の堆積の高さが3mを超える区域		それ以外の区域			土石等の(移動)高さが1m以下の場合、土石等の移動による力が100kN/m ² を超える区域		それ以外の区域		土石等の堆積の高さが3mを超える区域		それ以外の区域	
	力の大きさのうち最大のもの (kN/m ²)	土石等の高さ (m)	力の大きさのうち最大のもの (kN/m ²)	土石等の高さ (m)	力の大きさのうち最大のもの (kN/m ²)	土石等の高さ (m)	力の大きさのうち最大のもの (kN/m ²)	土石等の高さ (m)		力の大きさのうち最大のもの (kN/m ²)	土石等の高さ (m)	力の大きさのうち最大のもの (kN/m ²)	土石等の高さ (m)	力の大きさのうち最大のもの (kN/m ²)	土石等の高さ (m)	力の大きさのうち最大のもの (kN/m ²)	土石等の高さ (m)
1 ~ 2	-	-	95.06	1.00	-	-	9.34	1.75	27 ~ 28	-	-	95.67	1.00	-	-	15.04	2.81
2 ~ 3	-	-	95.06	1.00	-	-	13.27	2.48	28 ~ 29	-	-	95.67	1.00	-	-	10.79	2.02
3 ~ 4	-	-	74.57	1.00	-	-	13.27	2.48	29 ~ 30	-	-	93.70	1.00	-	-	10.86	2.03
4 ~ 5	-	-	76.86	1.00	-	-	11.14	2.08	30 ~ 31	-	-	64.25	1.00	-	-	10.86	2.03
5 ~ 6	-	-	76.86	1.00	-	-	12.83	2.40	~								
6 ~ 7	-	-	100.00	1.00	-	-	15.32	2.86	~								
7 ~ 8	139.41	1.00	100.00	1.00	-	-	16.05	3.00	~								
8 ~ 9	141.21	1.00	100.00	1.00	-	-	16.05	3.00	~								
9 ~ 10	-	-	-	-	-	-	-	-	~								
10 ~ 11	141.21	1.00	100.00	1.00	-	-	14.28	2.67	~								
11 ~ 12	134.51	1.00	100.00	1.00	-	-	14.65	2.74	~								
12 ~ 13	-	-	-	-	-	-	-	-	~								
13 ~ 14	130.80	1.00	100.00	1.00	-	-	16.05	3.00	~								
14 ~ 15	130.66	1.00	100.00	1.00	-	-	14.62	2.73	~								
15 ~ 16	130.66	1.00	100.00	1.00	-	-	14.69	2.74	~								
16 ~ 17	-	-	-	-	-	-	-	-	~								
17 ~ 18	120.98	1.00	100.00	1.00	-	-	13.52	2.53	~								
18 ~ 19	-	-	-	-	-	-	-	-	~								
19 ~ 20	111.76	1.00	100.00	1.00	-	-	10.56	1.97	~								
20 ~ 21	-	-	-	-	-	-	-	-	~								
21 ~ 22	125.39	1.00	100.00	1.00	-	-	13.28	2.48	~								
22 ~ 23	-	-	-	-	-	-	-	-	~								
23 ~ 24	125.39	1.00	100.00	1.00	-	-	12.23	2.29	~								
24 ~ 25	-	-	100.00	1.00	-	-	11.39	2.13	~								
25 ~ 26	-	-	-	-	-	-	-	-	~								
26 ~ 27	-	-	92.76	1.00	-	-	15.04	2.81	~								

様式-3(急) 建築物の構造の規制に必要な 衝撃に関する事項	自然現象の種類	急傾斜地の崩壊	箇所番号	343-II-1292
	告示番号		箇所名	石田IIA
	告示年月日		所在地	栃木県芳賀郡茂木町坂井