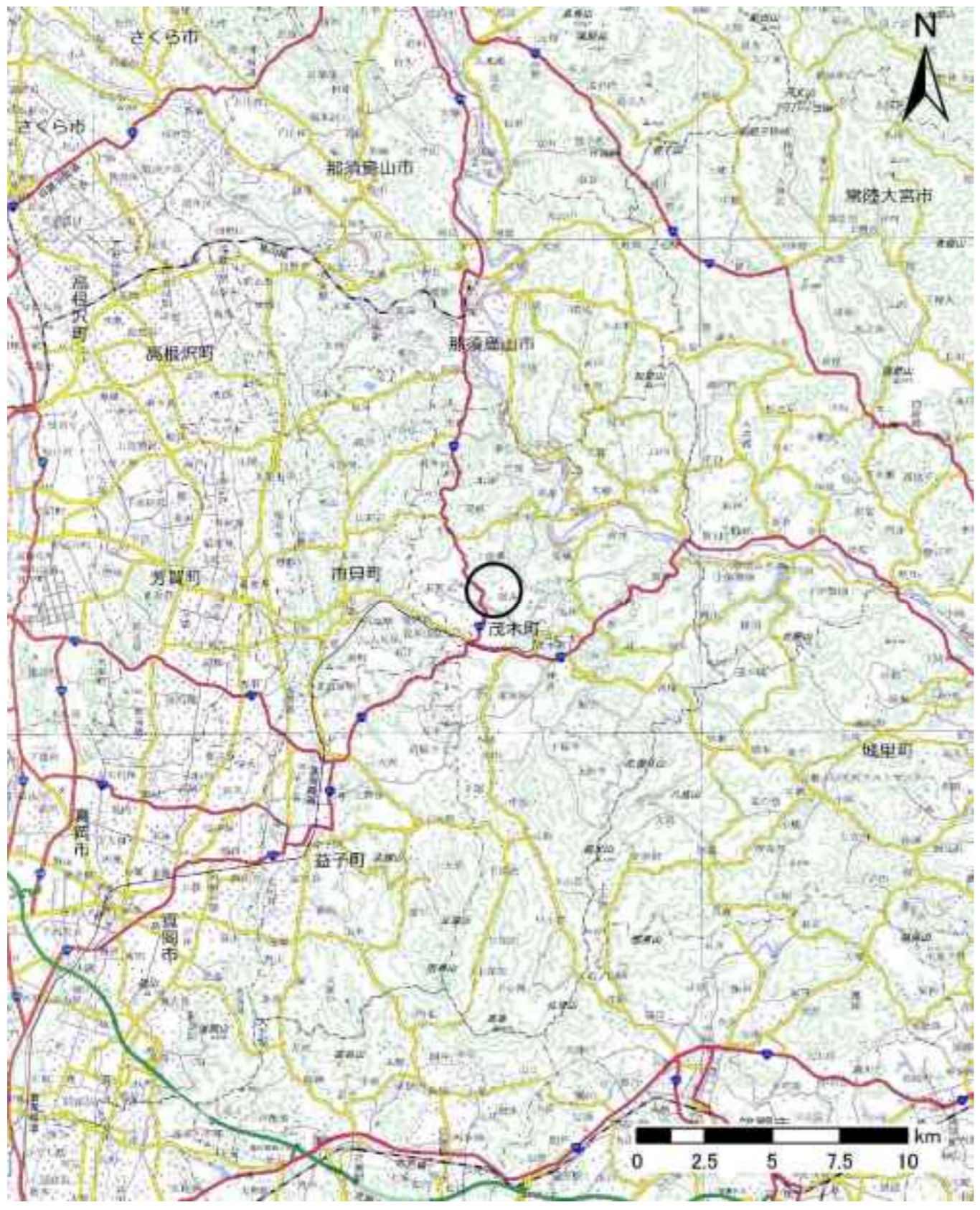
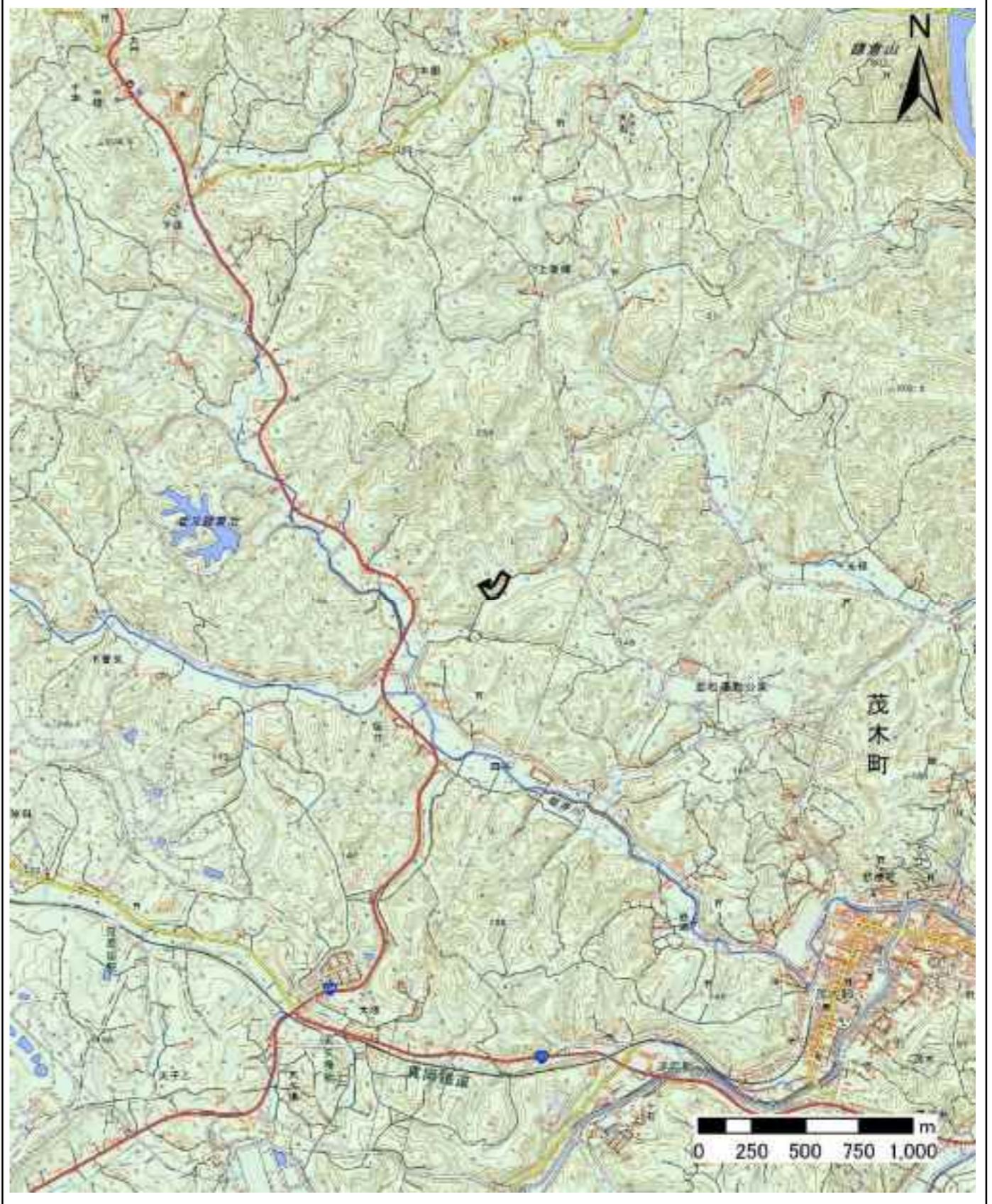


土砂災害警戒区域等の指定の公示に係る図書(その1)



(1/200,000)



(1/25,000)

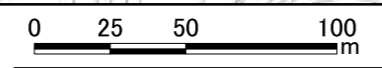
様式-1(急)
土砂災害警戒区域・土砂災害特別警戒区域
位置図

自然現象の種類	急傾斜地の崩壊
箇所番号	343-II-1288
箇所名	持之倉IIA
所在地	栃木県芳賀郡茂木町坂井

土砂災害警戒区域等の指定の公示に係る図書(その2)

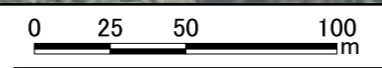


図中の数字は横断測線番号を示す



様式-2(急) 土砂災害警戒区域・土砂災害特別警戒区域 区域図(その1)	土砂災害防止法施行令第二条の基準に該当する区域		N 縮尺 1:2,500	自然現象の種類	急傾斜地の崩壊	箇所番号	343-II-1288
	土砂災害防止法施行令第三条の基準に該当する区域			告示番号		箇所名	持之倉IIA
	それ以外の区域			告示年月日		所在地	栃木県芳賀郡茂木町坂井

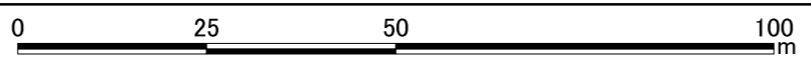
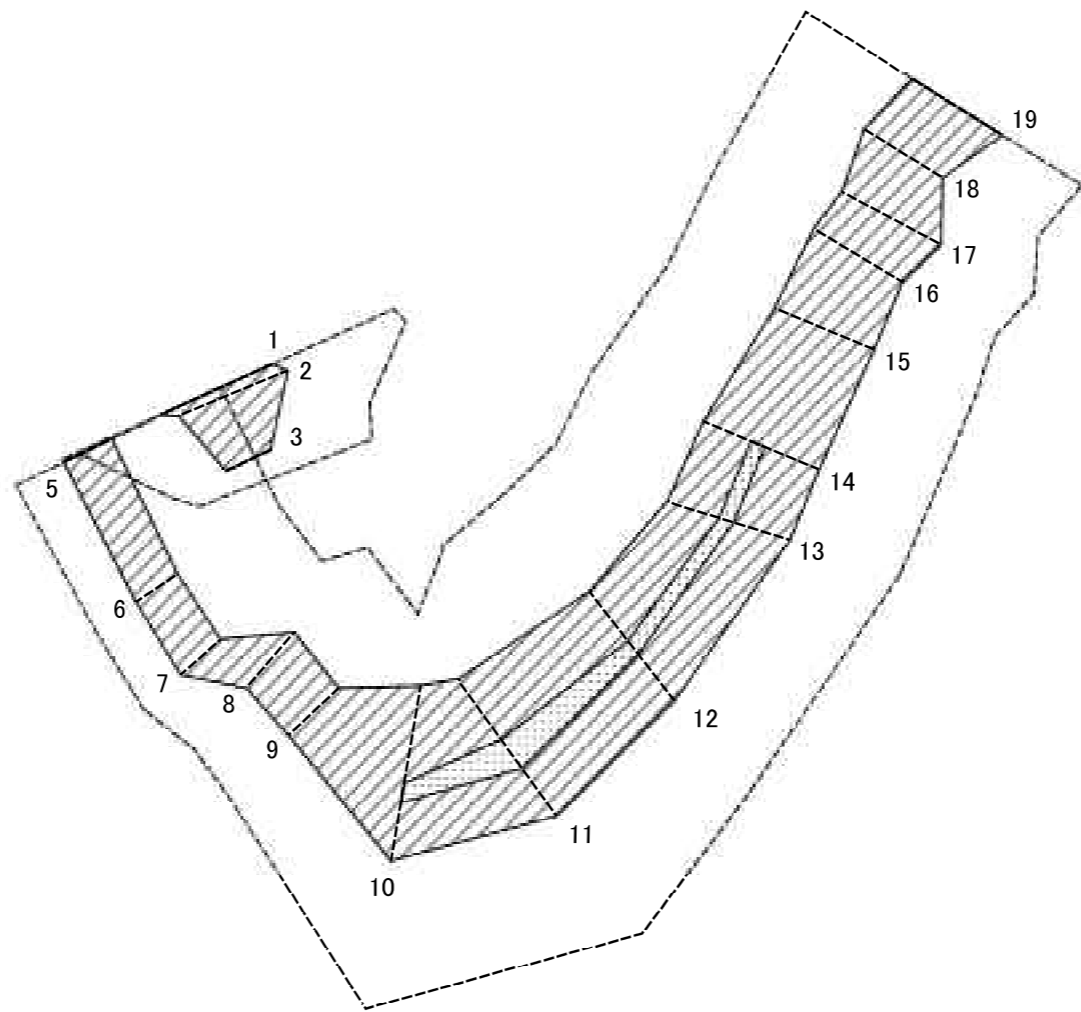
参考資料



図中の数字は横断測線番号を示す

参考資料	土砂災害防止法施行令第二条の基準に該当する区域		N	自然現象の種類	急傾斜地の崩壊	箇所番号	343-II-1288	
	土砂災害防止法施行令第三条の基準に該当する区域			告示番号		箇所名	持之倉IIA	
	土砂等の(移動)高さが1m以下の場合、土砂等の移動による力が100kN/mを超える区域			縮尺	告示年月日		所在地	栃木県芳賀郡茂木町坂井
	土砂等の堆積の高さが3mを超える区域			1:2,500				

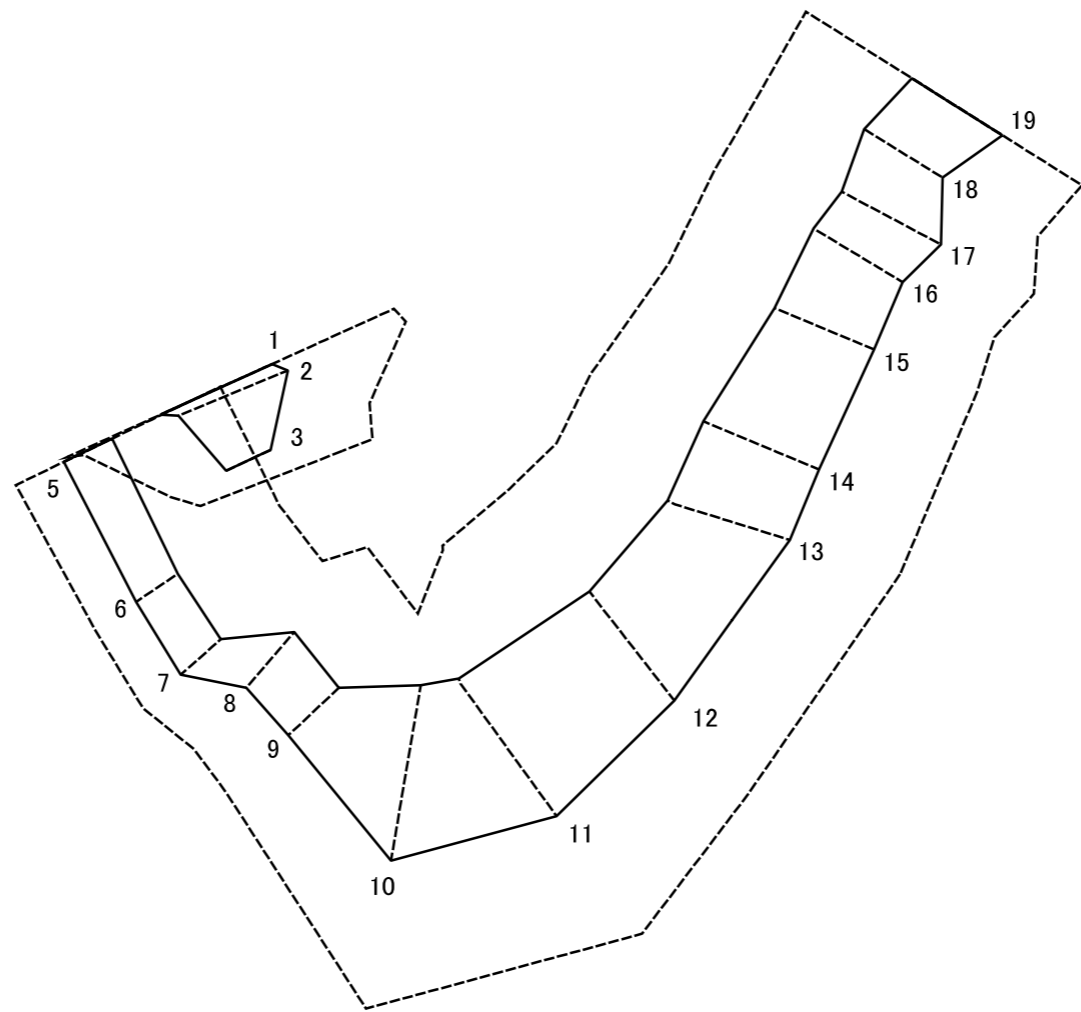
土砂災害警戒区域等の指定の公示に係る図書(その2-2)



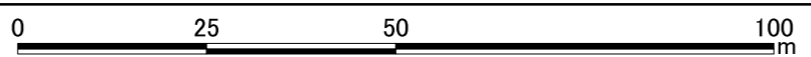
図中の数字は横断測線番号を示す

様式-2-2(急) 土砂災害特別警戒区域の区域区分図 (急傾斜地の崩壊に伴う土石等の移動により 建築物の地上部に作用すると想定される力)	土砂災害防止法施行令第二条の基準に該当する区域		N 縮尺 1:1,000	自然現象の種類	急傾斜地の崩壊	箇所番号	343-II-1288	
	土砂災害防止法施行令第三条の基準に該当する区域	土石等の(移動)高さが1m以下の場合、土石等の移動による力が100kN/m ² を超える区域			告示番号		箇所名	持之倉IIA
	それ以外の区域			告示年月日		所在地	栃木県芳賀郡茂木町坂井	

土砂災害警戒区域等の指定の公示に係る図書(その2-3)



図中の数字は横断測線番号を示す



様式-2-3(急) 土砂災害特別警戒区域の区域区分図 (急傾斜地の崩壊に伴う土石等の堆積により 建築物の地上部に作用すると想定される力)	土砂災害防止法施行令第二条の基準に該当する区域		N 縮尺 1:1,000	自然現象の種類	急傾斜地の崩壊	箇所番号	343-II-1288
	土砂災害防止法施行令第三条の基準に該当する区域			告示番号		箇所名	持之倉IIA
	それ以外の区域			告示年月日		所在地	栃木県芳賀郡茂木町坂井



土砂災害警戒区域等の指定の公示に係る図書(その3)

横断測線の区間	土石等の移動により建築物の地上部に作用すると想定される力				土石等の堆積により建築物の地上部に作用すると想定される力				横断測線の区間	土石等の移動により建築物の地上部に作用すると想定される力				土石等の堆積により建築物の地上部に作用すると想定される力			
	土石等の(移動)高さが1m以下の場合、土石等の移動による力が100kN/m ² を超える区域		それ以外の区域		土石等の堆積の高さが3mを超える区域		それ以外の区域			土石等の(移動)高さが1m以下の場合、土石等の移動による力が100kN/m ² を超える区域		それ以外の区域		土石等の堆積の高さが3mを超える区域		それ以外の区域	
	力の大きさのうち最大のもの(kN/m ²)	土石等の高さ(m)	力の大きさのうち最大のもの(kN/m ²)	土石等の高さ(m)	力の大きさのうち最大のもの(kN/m ²)	土石等の高さ(m)	力の大きさのうち最大のもの(kN/m ²)	土石等の高さ(m)		力の大きさのうち最大のもの(kN/m ²)	土石等の高さ(m)	力の大きさのうち最大のもの(kN/m ²)	土石等の高さ(m)	力の大きさのうち最大のもの(kN/m ²)	土石等の高さ(m)	力の大きさのうち最大のもの(kN/m ²)	土石等の高さ(m)
1 ~ 2	-	-	100.00	1.00	-	-	9.25	1.73	~								
2 ~ 3	-	-	100.00	1.00	-	-	11.07	2.07	~								
3 ~ 4	-	-	-	-	-	-	-	-	~								
~									~								
5 ~ 6	-	-	69.56	1.00	-	-	9.88	1.85	~								
6 ~ 7	-	-	69.21	1.00	-	-	9.68	1.81	~								
7 ~ 8	-	-	79.76	1.00	-	-	10.73	2.00	~								
8 ~ 9	-	-	79.76	1.00	-	-	11.19	2.09	~								
9 ~ 10	-	-	100.00	1.00	-	-	11.19	2.09	~								
10 ~ 11	110.53	1.00	100.00	1.00	-	-	10.79	2.02	~								
11 ~ 12	110.53	1.00	100.00	1.00	-	-	11.18	2.09	~								
12 ~ 13	106.54	1.00	100.00	1.00	-	-	11.68	2.18	~								
13 ~ 14	106.54	1.00	100.00	1.00	-	-	11.94	2.23	~								
14 ~ 15	-	-	100.00	1.00	-	-	12.84	2.40	~								
15 ~ 16	-	-	99.56	1.00	-	-	12.84	2.40	~								
16 ~ 17	-	-	100.00	1.00	-	-	12.82	2.40	~								
17 ~ 18	-	-	100.00	1.00	-	-	13.75	2.57	~								
18 ~ 19	-	-	96.93	1.00	-	-	13.75	2.57	~								
~									~								
~									~								
~									~								
~									~								
~									~								
~									~								
~									~								
~									~								
~									~								

様式-3(急) 建築物の構造の規制に必要な 衝撃に関する事項	自然現象の種類	急傾斜地の崩壊	箇所番号	343-II-1288
	告示番号		箇所名	持之倉IIA
	告示年月日		所在地	栃木県芳賀郡茂木町坂井