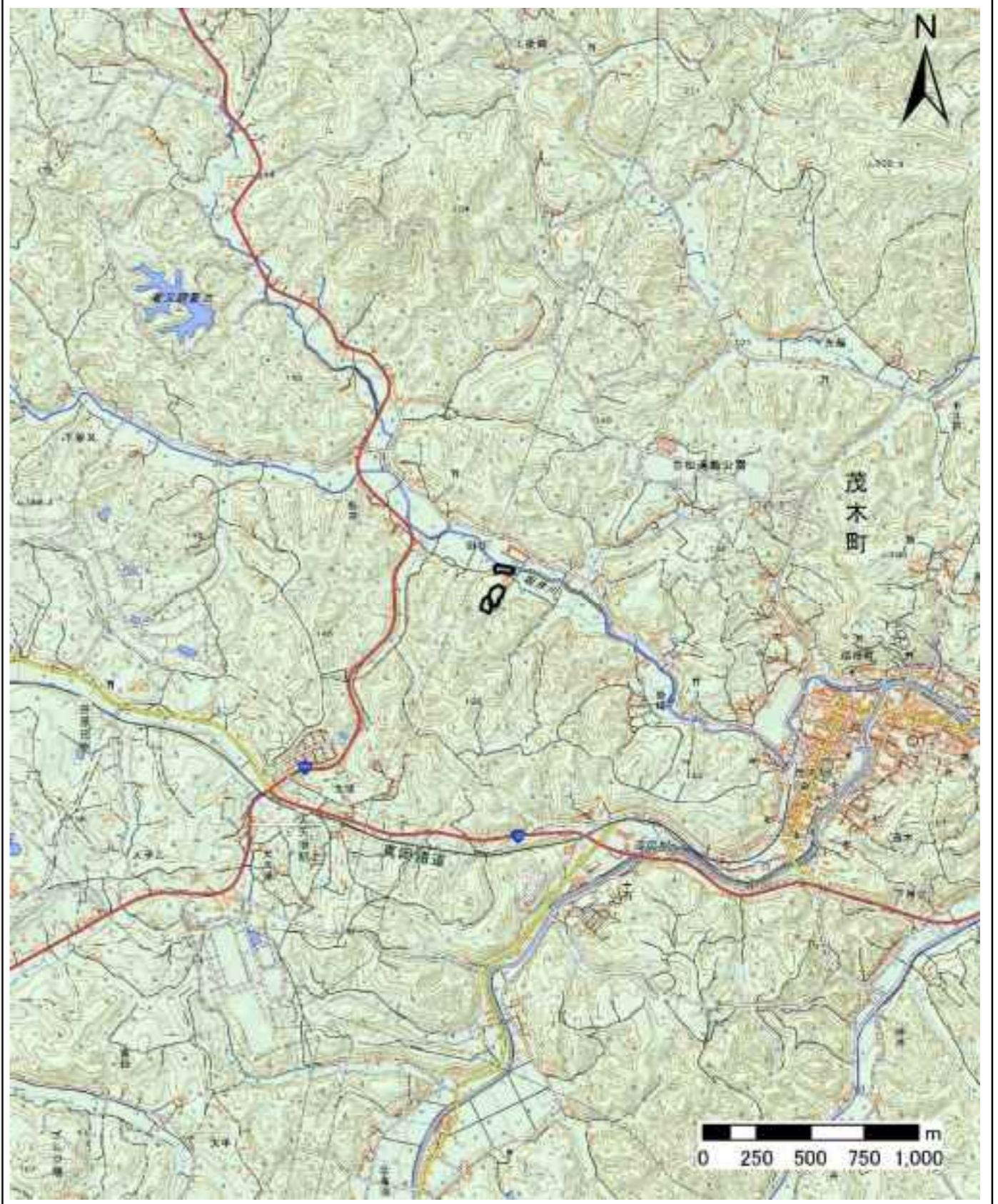


土砂災害警戒区域等の指定の公示に係る図書(その1)



(1/200,000)

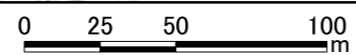
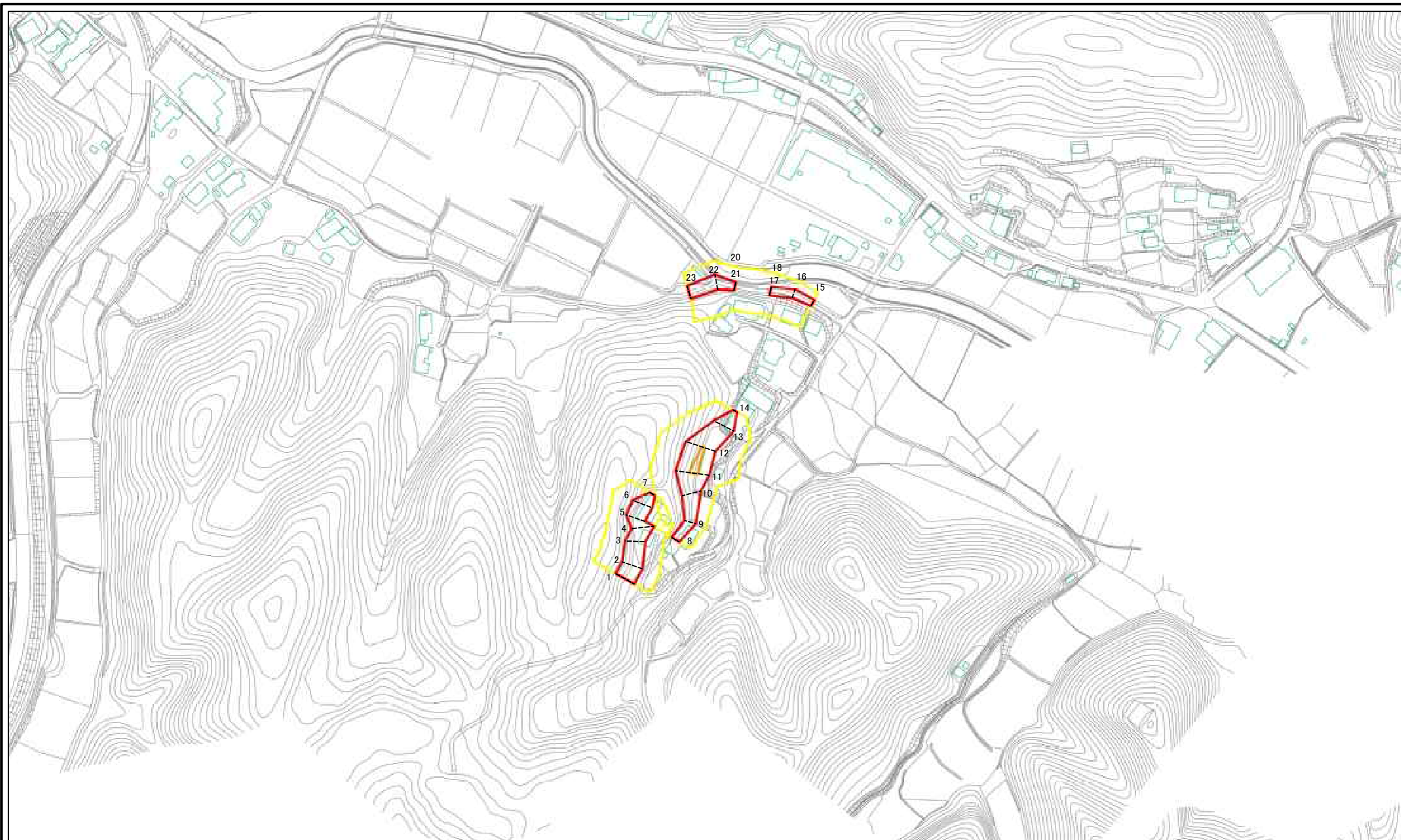


(1/25,000)

様式-1(急)
土砂災害警戒区域・土砂災害特別警戒区域
位置図

| | |
|---------|-------------|
| 自然現象の種類 | 急傾斜地の崩壊 |
| 箇所番号 | 343-II-1285 |
| 箇所名 | 松本IIA |
| 所在地 | 栃木県芳賀郡茂木町坂井 |

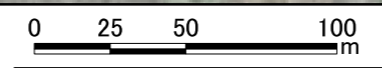
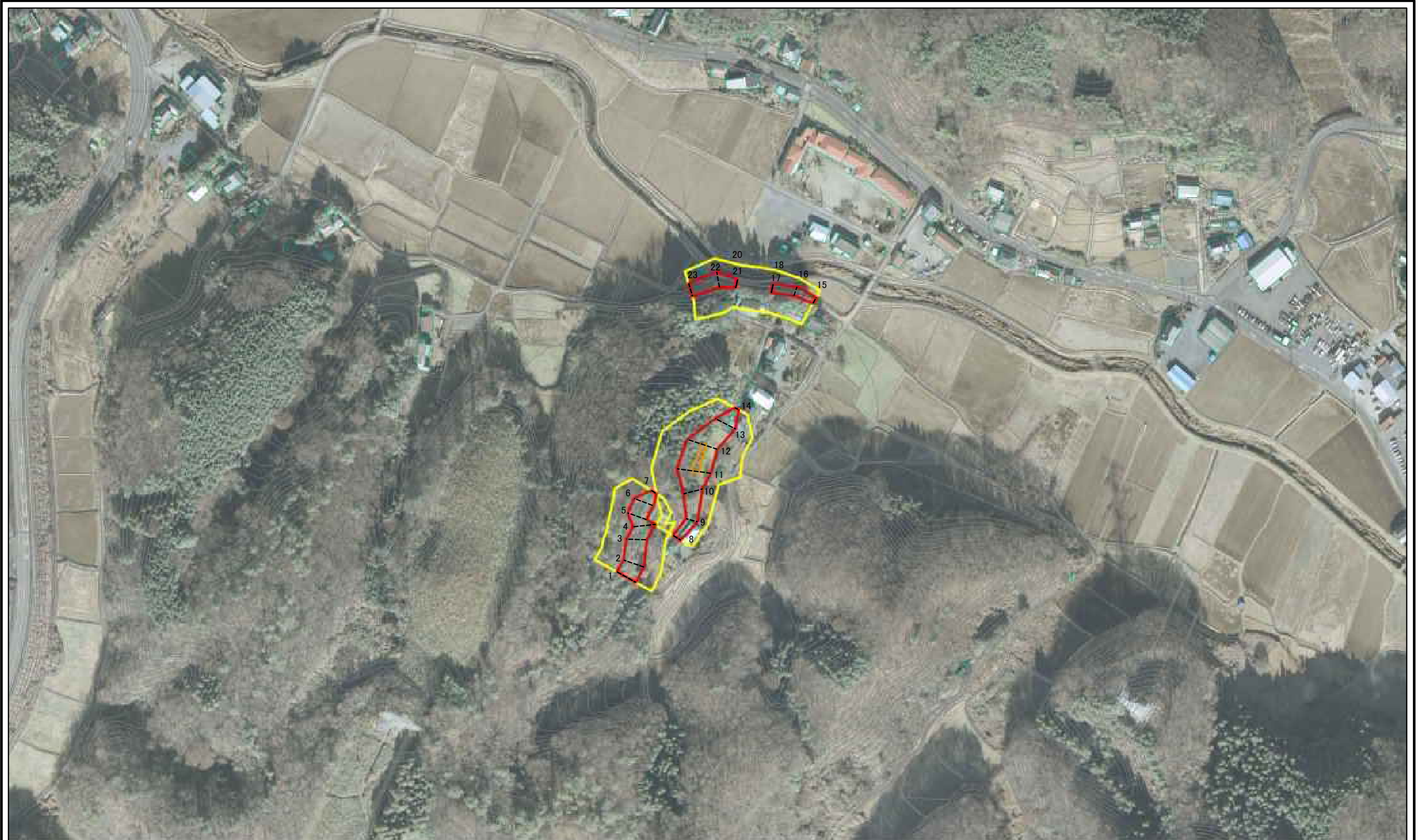
土砂災害警戒区域等の指定の公示に係る図書(その2)



図中の数字は横断測線番号を示す

| | | | | | | | |
|---|-------------------------|--|--------------------|---------|---------|------|-------------|
| 様式-2(急) 土砂災害警戒区域・土砂災害特別警戒区域 区域図(その1) | 土砂災害防止法施行令第二条の基準に該当する区域 | | N 縮尺 1:2,500 | 自然現象の種類 | 急傾斜地の崩壊 | 箇所番号 | 343-II-1285 |
| | 土砂災害防止法施行令第三条の基準に該当する区域 | | | 告示番号 | | 箇所名 | 松本IIA |
| | それ以外の区域 | | | 告示年月日 | | 所在地 | 栃木県芳賀郡茂木町坂井 |

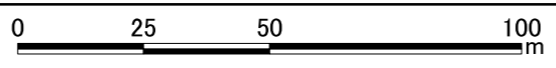
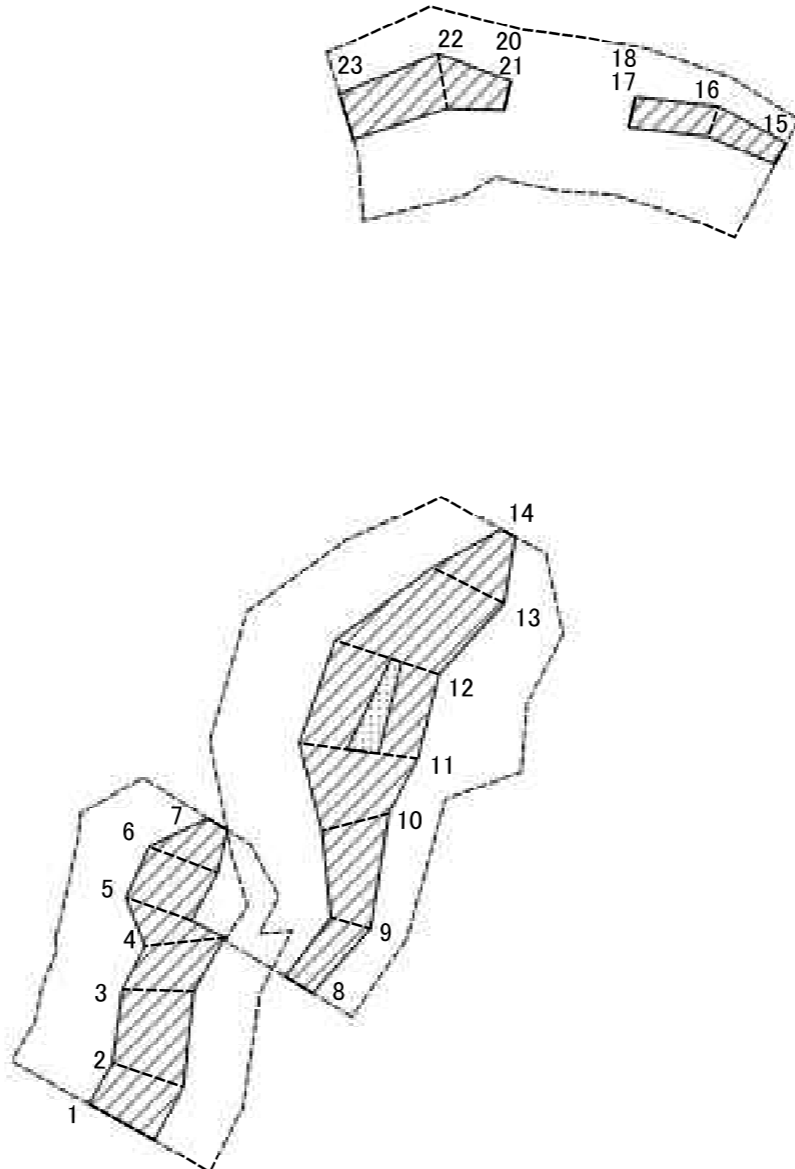
参考資料



図中の数字は横断測線番号を示す

| | | | | | | | |
|------|---|--|--------------------|---------|---------|------|-------------|
| 参考資料 | 土砂災害防止法施行令第二条の基準に該当する区域 | | N 縮尺 1:2,500 | 自然現象の種類 | 急傾斜地の崩壊 | 箇所番号 | 343-II-1285 |
| | 土砂災害防止法施行令第三条の基準に該当する区域 | | | 告示番号 | | 箇所名 | 松本IIA |
| | 土砂等の(移動)高さが1m以下の場合、土砂等の移動による力が100kN/mを超える区域 | | | 告示年月日 | | 所在地 | 栃木県芳賀郡茂木町坂井 |
| | 土砂等の堆積の高さが3mを超える区域 | | | | | | |
| | それ以外の区域 | | | | | | |

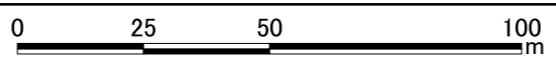
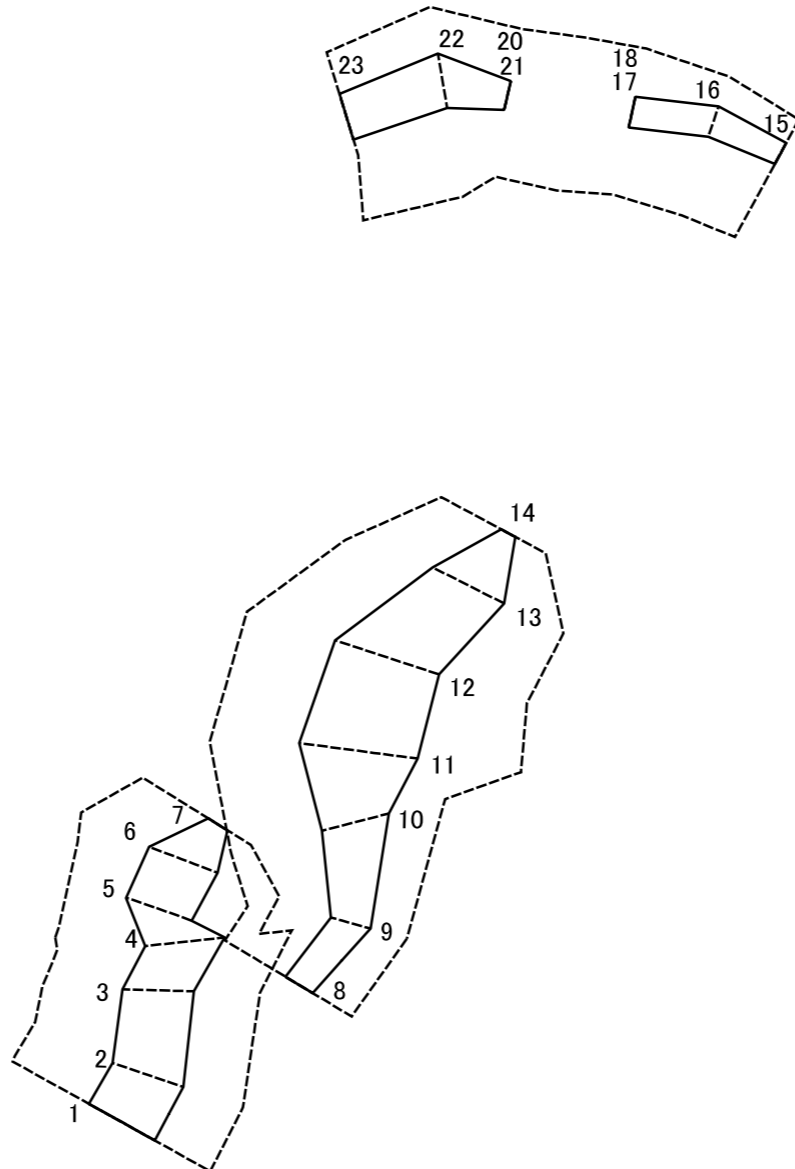
土砂災害警戒区域等の指定の公示に係る図書(その2-2)



図中の数字は横断測線番号を示す

| | | | | | | | |
|--|-------------------------|--|--------------------|---------|---------|------|-------------|
| 様式-2-2(急) 土砂災害特別警戒区域の区域区分図 (急傾斜地の崩壊に伴う土石等の移動により 建築物の地上部に作用すると想定される力) | 土砂災害防止法施行令第二条の基準に該当する区域 | | N 縮尺 1:1,500 | 自然現象の種類 | 急傾斜地の崩壊 | 箇所番号 | 343-II-1285 |
| | 土砂災害防止法施行令第三条の基準に該当する区域 | | | 告示番号 | | 箇所名 | 松本IIA |
| | それ以外の区域 | | | 告示年月日 | | 所在地 | 栃木県芳賀郡茂木町坂井 |

土砂災害警戒区域等の指定の公示に係る図書(その2-3)



図中の数字は横断測線番号を示す

| | | | | | | | |
|--|-------------------------|--|--------------------|---------|---------|------|-------------|
| 様式-2-3(急) 土砂災害特別警戒区域の区域区分図 (急傾斜地の崩壊に伴う土石等の堆積により 建築物の地上部に作用すると想定される力) | 土砂災害防止法施行令第二条の基準に該当する区域 | | N 縮尺 1:1,500 | 自然現象の種類 | 急傾斜地の崩壊 | 箇所番号 | 343-II-1285 |
| | 土砂災害防止法施行令第三条の基準に該当する区域 | | | 告示番号 | | 箇所名 | 松本IIA |
| | それ以外の区域 | | | 告示年月日 | | 所在地 | 栃木県芳賀郡茂木町坂井 |



土砂災害警戒区域等の指定の公示に係る図書(その3)

| 横断測線の区間 | 土石等の移動により建築物の地上部に作用すると想定される力 | | | | 土石等の堆積により建築物の地上部に作用すると想定される力 | | | | 横断測線の区間 | 土石等の移動により建築物の地上部に作用すると想定される力 | | | | 土石等の堆積により建築物の地上部に作用すると想定される力 | | | |
|---------|---|-----------|-----------------------------------|-----------|-----------------------------------|-----------|-----------------------------------|-----------|---------|---|-----------|-----------------------------------|-----------|-----------------------------------|-----------|-----------------------------------|-----------|
| | 土石等の(移動)高さが1m以下の場合、土石等の移動による力が100kN/m ² を超える区域 | | それ以外の区域 | | 土石等の堆積の高さが3mを超える区域 | | それ以外の区域 | | | 土石等の(移動)高さが1m以下の場合、土石等の移動による力が100kN/m ² を超える区域 | | それ以外の区域 | | 土石等の堆積の高さが3mを超える区域 | | それ以外の区域 | |
| | 力の大きさのうち最大のもの(kN/m ²) | 土石等の高さ(m) | 力の大きさのうち最大のもの(kN/m ²) | 土石等の高さ(m) | 力の大きさのうち最大のもの(kN/m ²) | 土石等の高さ(m) | 力の大きさのうち最大のもの(kN/m ²) | 土石等の高さ(m) | | 力の大きさのうち最大のもの(kN/m ²) | 土石等の高さ(m) | 力の大きさのうち最大のもの(kN/m ²) | 土石等の高さ(m) | 力の大きさのうち最大のもの(kN/m ²) | 土石等の高さ(m) | 力の大きさのうち最大のもの(kN/m ²) | 土石等の高さ(m) |
| 1 ~ 2 | - | - | 95.44 | 1.00 | - | - | 11.08 | 2.07 | ~ | | | | | | | | |
| 2 ~ 3 | - | - | 98.61 | 1.00 | - | - | 12.11 | 2.26 | ~ | | | | | | | | |
| 3 ~ 4 | - | - | 98.61 | 1.00 | - | - | 12.11 | 2.26 | ~ | | | | | | | | |
| 4 ~ 5 | - | - | 97.81 | 1.00 | - | - | 12.32 | 2.30 | ~ | | | | | | | | |
| 5 ~ 6 | - | - | 99.20 | 1.00 | - | - | 12.32 | 2.30 | ~ | | | | | | | | |
| 6 ~ 7 | - | - | 99.20 | 1.00 | - | - | 11.83 | 2.21 | ~ | | | | | | | | |
| ~ | | | | | | | | | ~ | | | | | | | | |
| 8 ~ 9 | - | - | 74.15 | 1.00 | - | - | 11.61 | 2.17 | ~ | | | | | | | | |
| 9 ~ 10 | - | - | 84.68 | 1.00 | - | - | 9.38 | 1.75 | ~ | | | | | | | | |
| 10 ~ 11 | - | - | 100.00 | 1.00 | - | - | 10.85 | 2.03 | ~ | | | | | | | | |
| 11 ~ 12 | 114.14 | 1.00 | 100.00 | 1.00 | - | - | 10.85 | 2.03 | ~ | | | | | | | | |
| 12 ~ 13 | - | - | 100.00 | 1.00 | - | - | 10.53 | 1.97 | ~ | | | | | | | | |
| 13 ~ 14 | - | - | 92.08 | 1.00 | - | - | 12.25 | 2.29 | ~ | | | | | | | | |
| ~ | | | | | | | | | ~ | | | | | | | | |
| 15 ~ 16 | - | - | 66.52 | 1.00 | - | - | 9.48 | 1.77 | ~ | | | | | | | | |
| 16 ~ 17 | - | - | 66.52 | 1.00 | - | - | 12.00 | 2.24 | ~ | | | | | | | | |
| 17 ~ 18 | - | - | - | - | - | - | - | - | ~ | | | | | | | | |
| 18 ~ 19 | - | - | - | - | - | - | - | - | ~ | | | | | | | | |
| 19 ~ 20 | - | - | - | - | - | - | - | - | ~ | | | | | | | | |
| 20 ~ 21 | - | - | - | - | - | - | - | - | ~ | | | | | | | | |
| 21 ~ 22 | - | - | 80.91 | 1.00 | - | - | 12.42 | 2.32 | ~ | | | | | | | | |
| 22 ~ 23 | - | - | 80.91 | 1.00 | - | - | 9.66 | 1.80 | ~ | | | | | | | | |
| ~ | | | | | | | | | ~ | | | | | | | | |
| ~ | | | | | | | | | ~ | | | | | | | | |
| ~ | | | | | | | | | ~ | | | | | | | | |
| ~ | | | | | | | | | ~ | | | | | | | | |

| | | | | |
|--------------------------------------|---------|---------|------|-------------|
| 様式-3(急) 建築物の構造の規制に必要な 衝撃に関する事項 | 自然現象の種類 | 急傾斜地の崩壊 | 箇所番号 | 343-II-1285 |
| | 告示番号 | | 箇所名 | 松本IIA |
| | 告示年月日 | | 所在地 | 栃木県芳賀郡茂木町坂井 |