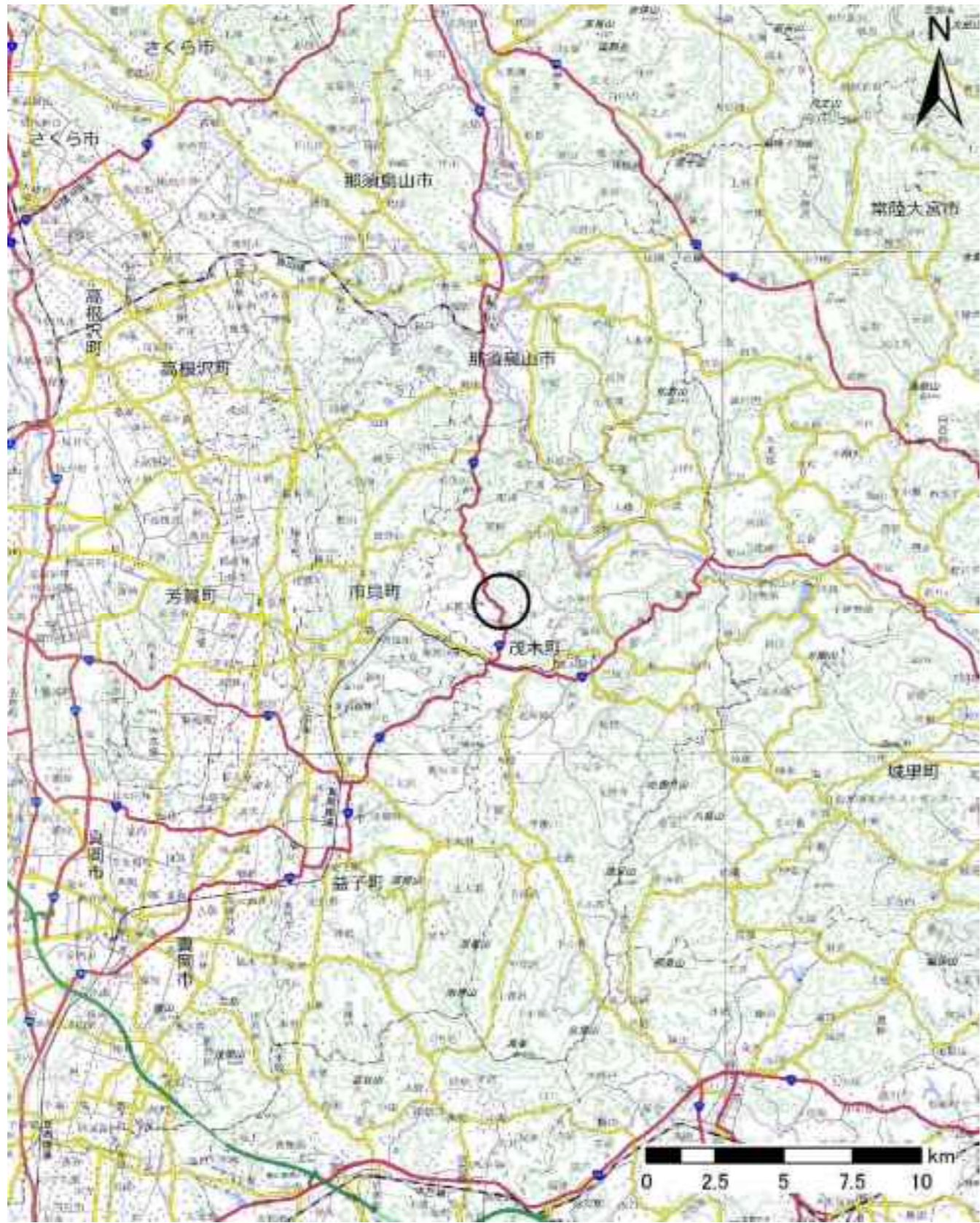


土砂災害警戒区域等の指定の公示に係る図書(その1)



(1/200,000)



(1/25,000)

様式-1(急)  
土砂災害警戒区域・土砂災害特別警戒区域  
位置図

自然現象の種類

急傾斜地の崩壊

箇所番号

343-II-1262

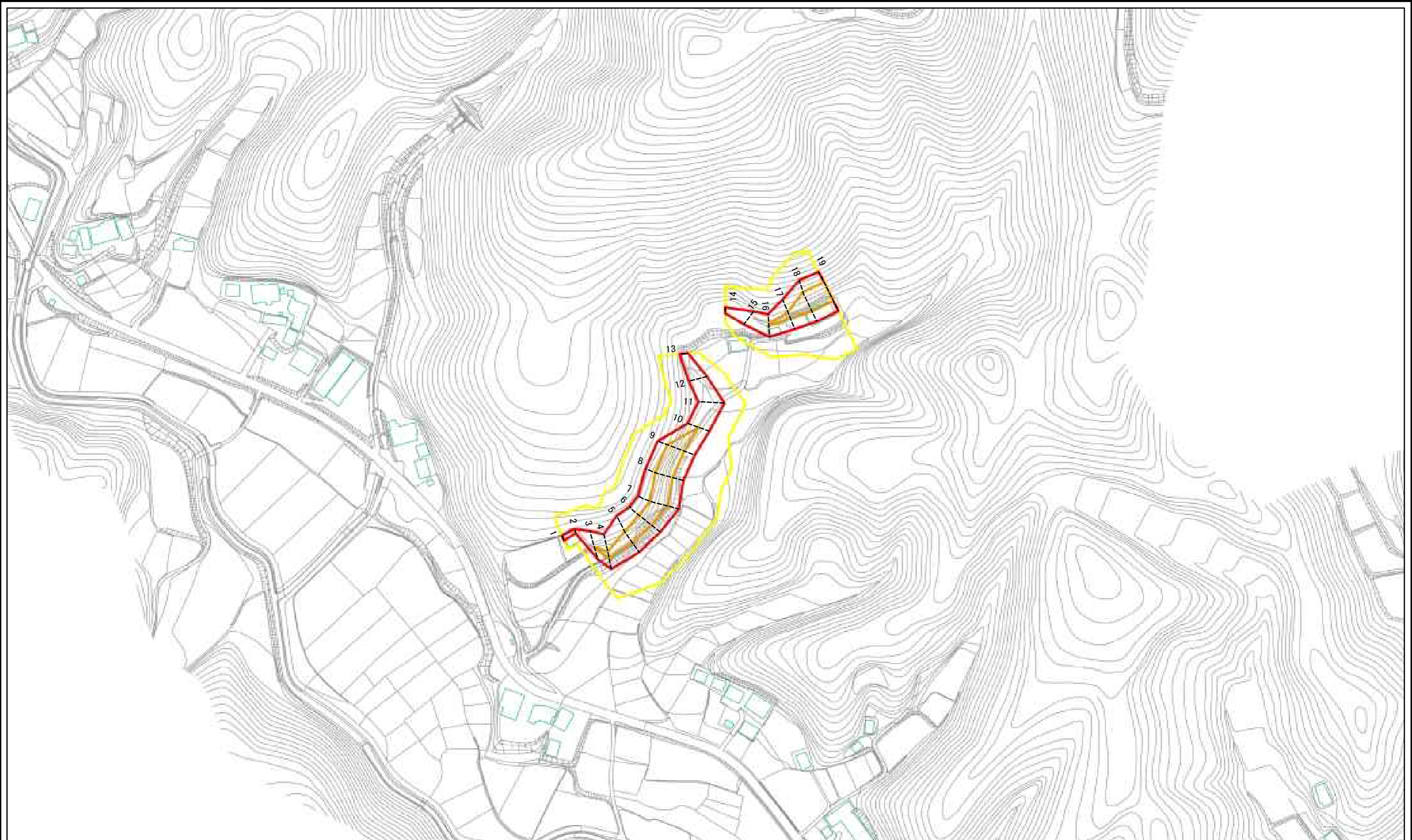
箇所名

倉谷IIA

所在地

栃木県芳賀郡茂木町坂井

土砂災害警戒区域等の指定の公示に係る図書(その2)

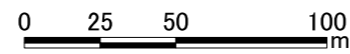
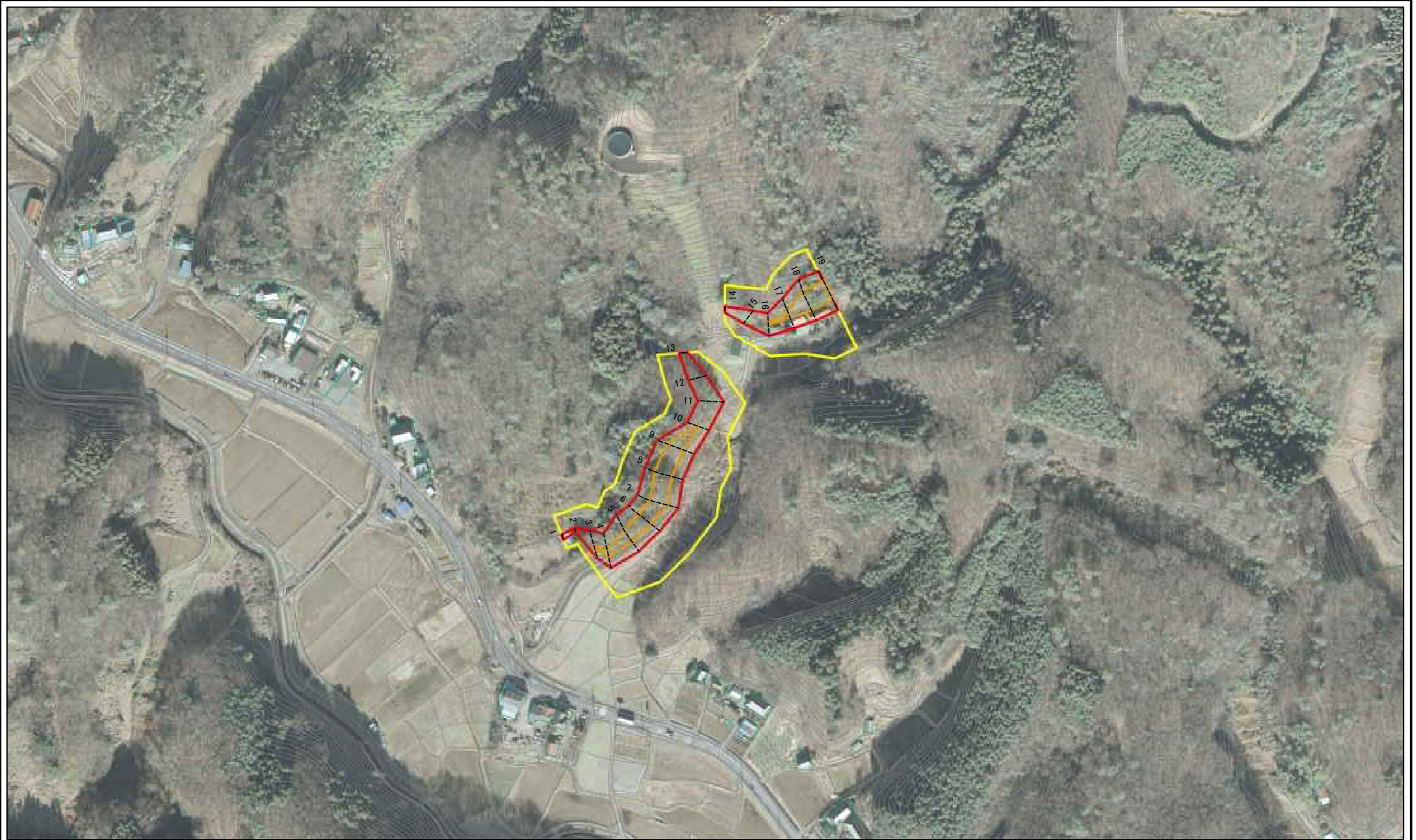


0 25 50 100  
m

様式-2(急)  
土砂災害警戒区域・土砂災害特別警戒区域  
区域図(その1)

土砂災害防止法施行令第二条の基準に該当する区域		N	自然現象の種類	急傾斜地の崩壊	箇所番号	343-II-1262
土砂災害防止法施行令第三条の基準に該当する区域			告示番号		箇所名	倉谷IIA
土砂等の(移動)高さが1m以下の場合、土砂等の移動による力が100kN/mを超える区域		縮尺	告示年月日		所在地	栃木県芳賀郡茂木町坂井
土砂等の堆積の高さが3mを超える区域			1:2,500			
それ以外の区域						

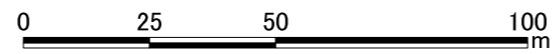
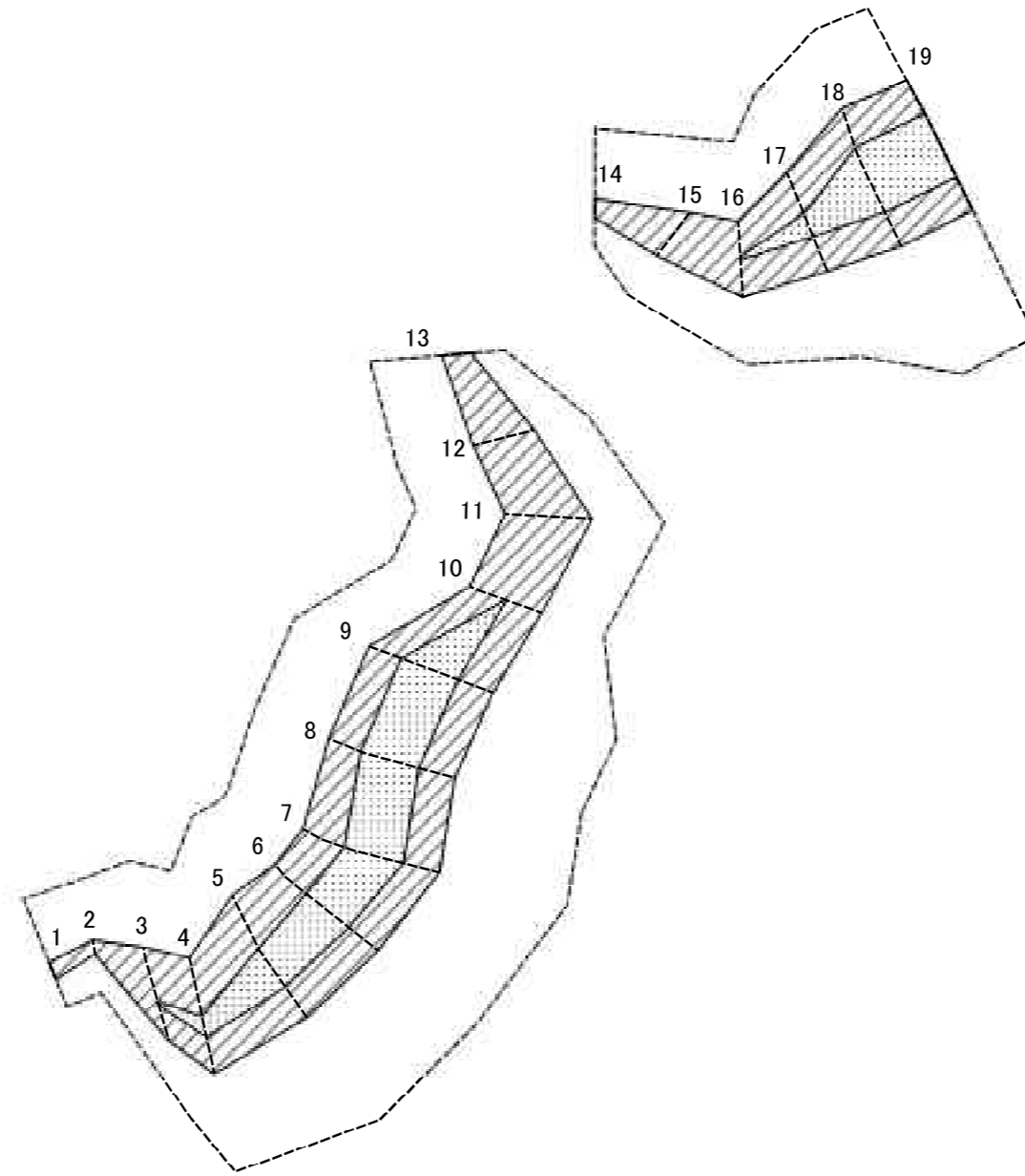
参考資料



参考資料

土砂災害防止法施行令第二条の基準に該当する区域		N	自然現象の種類	急傾斜地の崩壊	箇所番号	343-II-1262
土砂災害防止法施行令第三条の基準に該当する区域			告示番号		箇所名	倉谷IIA
土砂等の(移動)高さが1m以下の場合、土砂等の移動による力が100kN/mを超える区域		縮尺	告示年月日		所在地	栃木県芳賀郡茂木町坂井
土砂等の堆積の高さが3mを超える区域			1:2,500			
それ以外の区域						

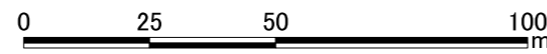
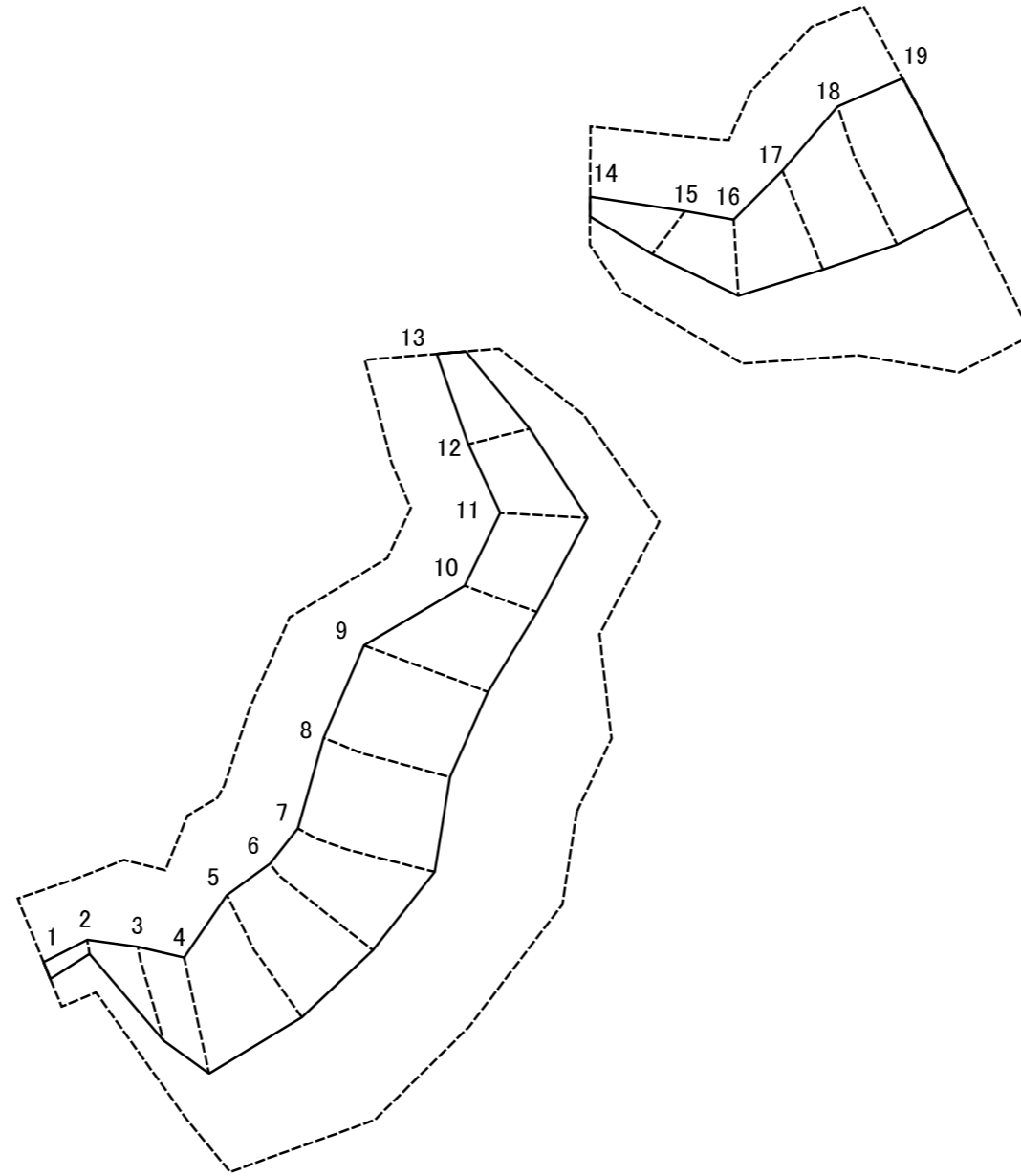
土砂災害警戒区域等の指定の公示に係る図書(その2-2)



図中の数字は横断測線番号を示す

<b>様式-2-2(急)</b> 土砂災害特別警戒区域の区域区分図 (急傾斜地の崩壊に伴う土石等の移動により 建築物の地上部に作用すると想定される力)	土砂災害防止法施行令第二条の基準に該当する区域		N 縮尺 1:1,500	自然現象の種類	急傾斜地の崩壊	箇所番号	343-II-1262
	土砂災害防止法施行令第三条の基準に該当する区域			告示番号		箇所名	倉谷IIA
	それ以外の区域			告示年月日		所在地	栃木県芳賀郡茂木町坂井

土砂災害警戒区域等の指定の公示に係る図書(その2-3)



図中の数字は横断測線番号を示す

様式-2-3(急) 土砂災害特別警戒区域の区域区分図 (急傾斜地の崩壊に伴う土石等の堆積により 建築物の地上部に作用すると想定される力)	土砂災害防止法施行令第二条の基準に該当する区域		N 縮尺 1:1,500	自然現象の種類	急傾斜地の崩壊	箇所番号	343-II-1262
	土砂災害防止法施行令第三条の基準に該当する区域			告示番号		箇所名	倉谷IIA
	それ以外の区域			告示年月日		所在地	栃木県芳賀郡茂木町坂井



### 土砂災害警戒区域等の指定の公示に係る図書(その3)

横断測線の区間	土石等の移動により建築物の地上部に作用すると想定される力				土石等の堆積により建築物の地上部に作用すると想定される力				横断測線の区間	土石等の移動により建築物の地上部に作用すると想定される力				土石等の堆積により建築物の地上部に作用すると想定される力			
	土石等の(移動)高さが1m以下の場合、土石等の移動による力が100kN/m <sup>2</sup> を超える区域		それ以外の区域		土石等の堆積の高さが3mを超える区域		それ以外の区域			土石等の(移動)高さが1m以下の場合、土石等の移動による力が100kN/m <sup>2</sup> を超える区域		それ以外の区域		土石等の堆積の高さが3mを超える区域		それ以外の区域	
	力の大きさのうち最大のもの(kN/m <sup>2</sup> )	土石等の高さ(m)	力の大きさのうち最大のもの(kN/m <sup>2</sup> )	土石等の高さ(m)	力の大きさのうち最大のもの(kN/m <sup>2</sup> )	土石等の高さ(m)	力の大きさのうち最大のもの(kN/m <sup>2</sup> )	土石等の高さ(m)		力の大きさのうち最大のもの(kN/m <sup>2</sup> )	土石等の高さ(m)	力の大きさのうち最大のもの(kN/m <sup>2</sup> )	土石等の高さ(m)	力の大きさのうち最大のもの(kN/m <sup>2</sup> )	土石等の高さ(m)	力の大きさのうち最大のもの(kN/m <sup>2</sup> )	土石等の高さ(m)
1 ~ 2	-	-	48.01	1.00	-	-	13.10	2.45	~								
2 ~ 3	-	-	100.00	1.00	-	-	13.10	2.45	~								
3 ~ 4	107.70	1.00	100.00	1.00	-	-	10.54	1.97	~								
4 ~ 5	115.60	1.00	100.00	1.00	-	-	11.35	2.12	~								
5 ~ 6	123.89	1.00	100.00	1.00	-	-	11.94	2.23	~								
6 ~ 7	124.76	1.00	100.00	1.00	-	-	11.94	2.23	~								
7 ~ 8	132.17	1.00	100.00	1.00	-	-	12.67	2.37	~								
8 ~ 9	132.47	1.00	100.00	1.00	-	-	12.71	2.37	~								
9 ~ 10	132.47	1.00	100.00	1.00	-	-	12.71	2.37	~								
10 ~ 11	-	-	100.00	1.00	-	-	11.30	2.11	~								
11 ~ 12	-	-	94.54	1.00	-	-	10.36	1.94	~								
12 ~ 13	-	-	93.83	1.00	-	-	10.57	1.98	~								
~									~								
14 ~ 15	-	-	87.03	1.00	-	-	10.94	2.04	~								
15 ~ 16	-	-	100.00	1.00	-	-	11.61	2.17	~								
16 ~ 17	111.97	1.00	100.00	1.00	-	-	11.61	2.17	~								
17 ~ 18	129.97	1.00	100.00	1.00	-	-	12.02	2.25	~								
18 ~ 19	132.46	1.00	100.00	1.00	-	-	12.28	2.29	~								
~									~								
~									~								
~									~								
~									~								
~									~								
~									~								
~									~								
~									~								
~									~								

様式-3(急) 建築物の構造の規制に必要な 衝撃に関する事項	自然現象の種類	急傾斜地の崩壊	箇所番号	343-II-1262
	告示番号		箇所名	倉谷IIA
	告示年月日		所在地	栃木県芳賀郡茂木町坂井