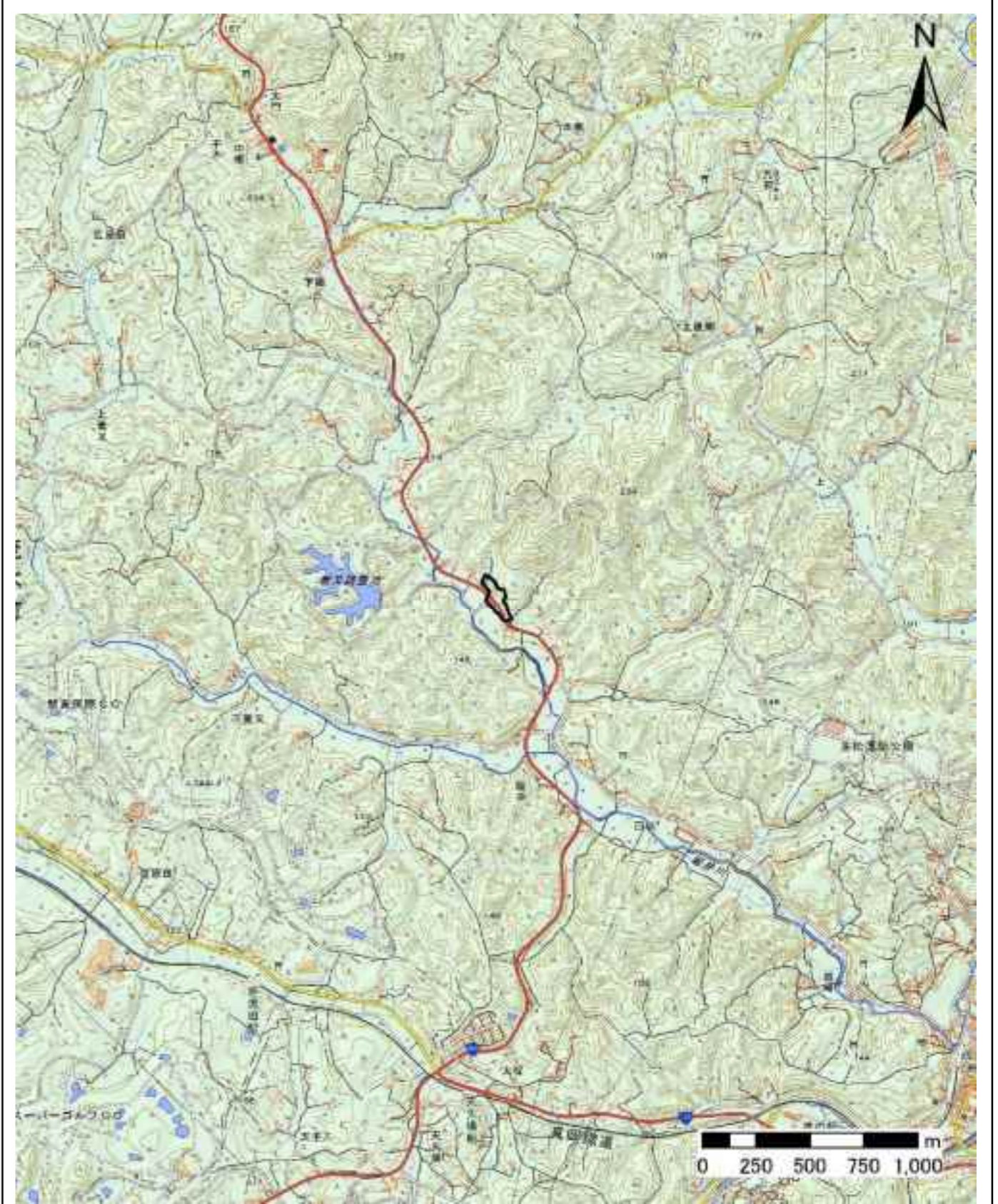


土砂災害警戒区域等の指定の公示に係る図書(その1)



(1/200,000)

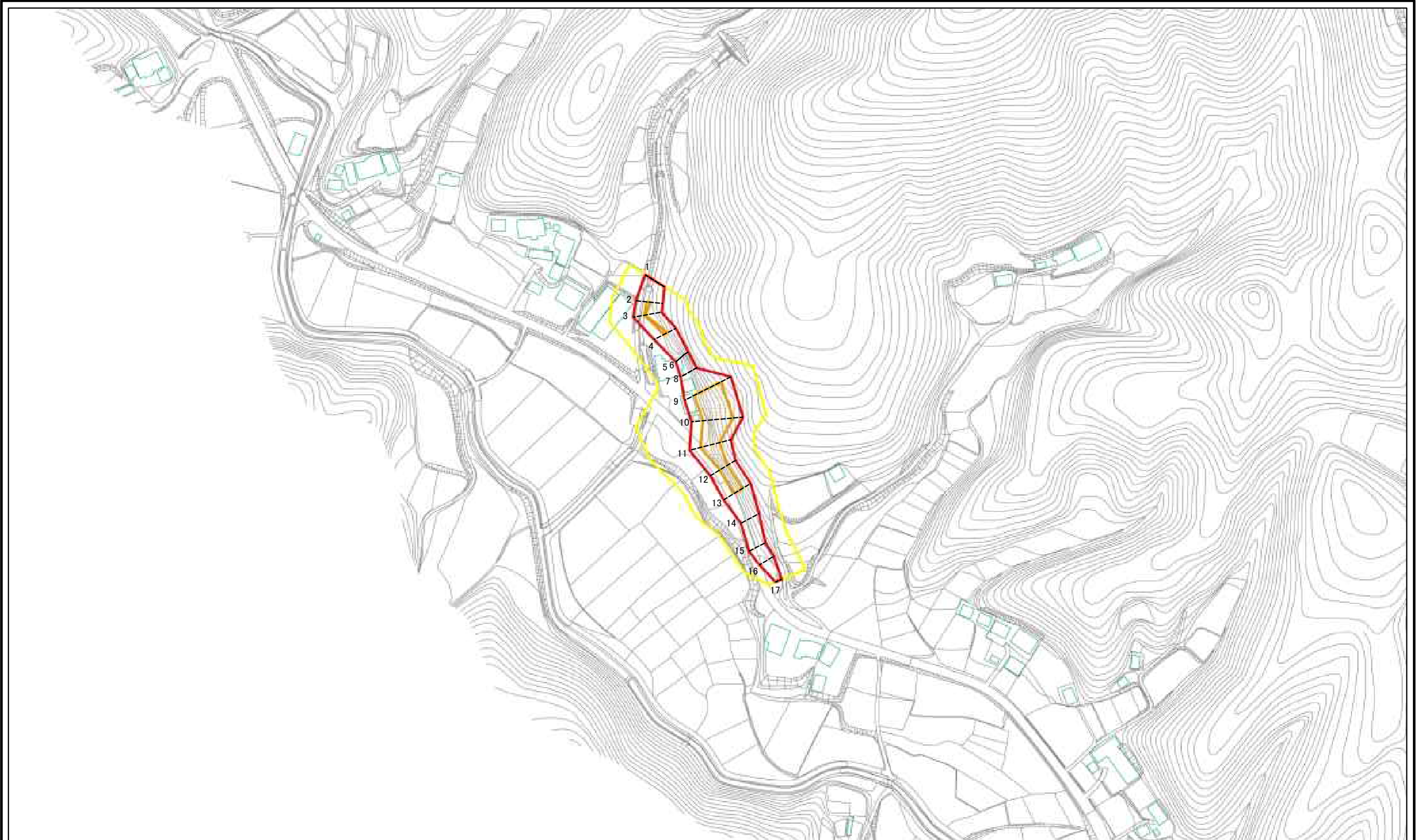


(1/25,000)

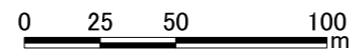
様式-1(急)
土砂災害警戒区域・土砂災害特別警戒区域
位置図

自然現象の種類	急傾斜地の崩壊
箇所番号	343-II-1261
箇所名	下ノ谷IIA
所在地	栃木県芳賀郡茂木町坂井

土砂災害警戒区域等の指定の公示に係る図書(その2)



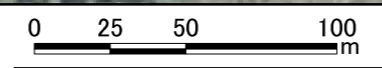
図中の数字は横断測線番号を示す



様式-2(急)
土砂災害警戒区域・土砂災害特別警戒区域
区域図(その1)

土砂災害防止法施行令第二条の基準に該当する区域		N	自然現象の種類	急傾斜地の崩壊	箇所番号	343-II-1261
土砂災害防止法施行令第三条の基準に該当する区域						
土砂等の(移動)高さが1m以下の場合、土砂等の移動による力が100kN/mを超える区域		縮尺	告示番号		箇所名	下ノ谷II A
土砂等の堆積の高さが3mを超える区域						
それ以外の区域		1:2,500	告示年月日		所在地	栃木県芳賀郡茂木町坂井

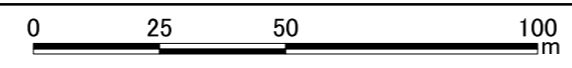
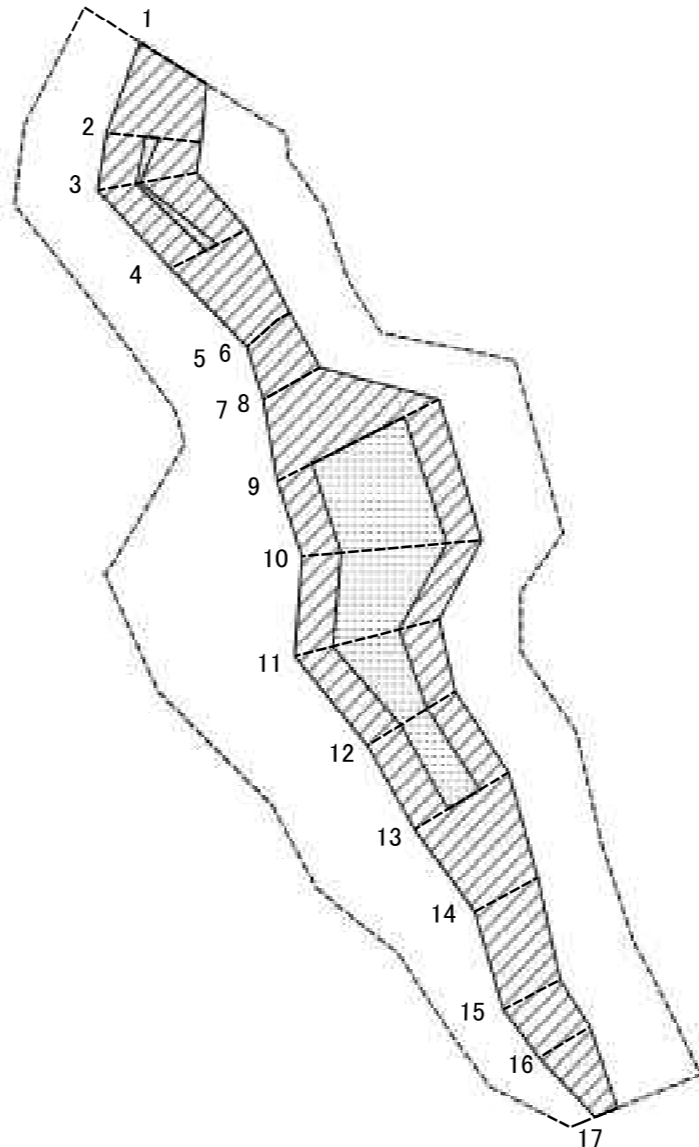
参考資料



図中の数字は横断測線番号を示す

参考資料	土砂災害防止法施行令第二条の基準に該当する区域		N	自然現象の種類	急傾斜地の崩壊	箇所番号	343-II-1261	
	土砂災害防止法施行令第三条の基準に該当する区域			告示番号		箇所名	下ノ谷II A	
	土砂等の(移動)高さが1m以下の場合、土砂等の移動による力が100kN/mを超える区域			縮尺	告示年月日		所在地	栃木県芳賀郡茂木町坂井
	土砂等の堆積の高さが3mを超える区域			1:2,500				
	それ以外の区域							

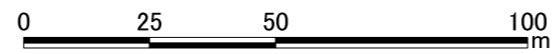
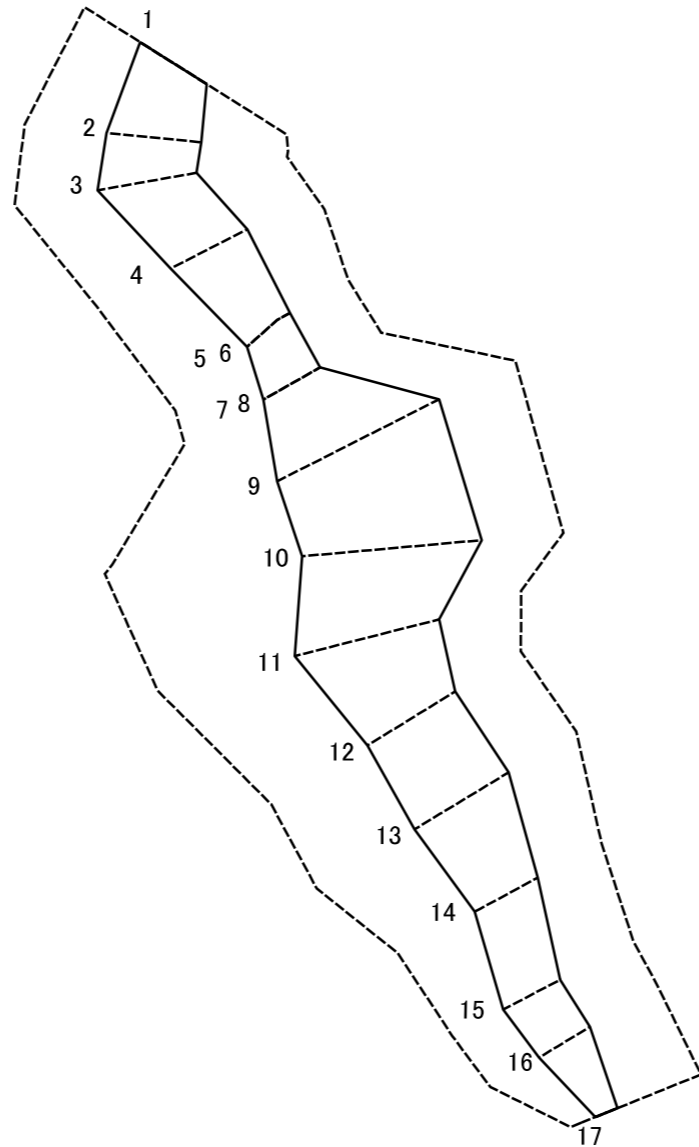
土砂災害警戒区域等の指定の公示に係る図書(その2-2)



図中の数字は横断測線番号を示す

様式-2-2(急) 土砂災害特別警戒区域の区域区分図 (急傾斜地の崩壊に伴う土石等の移動により 建築物の地上部に作用すると想定される力)	土砂災害防止法施行令第二条の基準に該当する区域		N 縮尺 1:1,500	自然現象の種類	急傾斜地の崩壊	箇所番号	343-II-1261
	土砂災害防止法施行令第三条の基準に該当する区域			告示番号		箇所名	下ノ谷II A
	それ以外の区域			告示年月日		所在地	栃木県芳賀郡茂木町坂井

土砂災害警戒区域等の指定の公示に係る図書(その2-3)



図中の数字は横断測線番号を示す

様式-2-3(急) 土砂災害特別警戒区域の区域区分図 (急傾斜地の崩壊に伴う土石等の堆積により 建築物の地上部に作用すると想定される力)	土砂災害防止法施行令第二条の基準に該当する区域		N 縮尺 1:1,500	自然現象の種類	急傾斜地の崩壊	箇所番号	343-II-1261
	土砂災害防止法施行令第三条の基準に該当する区域			告示番号		箇所名	下ノ谷IIA
	それ以外の区域			告示年月日		所在地	栃木県芳賀郡茂木町坂井



土砂災害警戒区域等の指定の公示に係る図書(その3)

横断測線の区間	土石等の移動により建築物の地上部に作用すると想定される力				土石等の堆積により建築物の地上部に作用すると想定される力				横断測線の区間	土石等の移動により建築物の地上部に作用すると想定される力				土石等の堆積により建築物の地上部に作用すると想定される力			
	土石等の(移動)高さが1m以下の場合、土石等の移動による力が100kN/m ² を超える区域		それ以外の区域		土石等の堆積の高さが3mを超える区域		それ以外の区域			土石等の(移動)高さが1m以下の場合、土石等の移動による力が100kN/m ² を超える区域		それ以外の区域		土石等の堆積の高さが3mを超える区域		それ以外の区域	
	力の大きさのうち最大のもの (kN/m ²)	土石等の高さ (m)	力の大きさのうち最大のもの (kN/m ²)	土石等の高さ (m)	力の大きさのうち最大のもの (kN/m ²)	土石等の高さ (m)	力の大きさのうち最大のもの (kN/m ²)	土石等の高さ (m)		力の大きさのうち最大のもの (kN/m ²)	土石等の高さ (m)	力の大きさのうち最大のもの (kN/m ²)	土石等の高さ (m)	力の大きさのうち最大のもの (kN/m ²)	土石等の高さ (m)	力の大きさのうち最大のもの (kN/m ²)	土石等の高さ (m)
1 ~ 2	-	-	100.00	1.00	-	-	11.13	2.08	~								
2 ~ 3	107.26	1.00	100.00	1.00	-	-	11.13	2.08	~								
3 ~ 4	109.28	1.00	100.00	1.00	-	-	12.22	2.28	~								
4 ~ 5	-	-	100.00	1.00	-	-	15.52	2.90	~								
5 ~ 6	-	-	-	-	-	-	-	-	~								
6 ~ 7	-	-	89.49	1.00	-	-	15.52	2.90	~								
7 ~ 8	-	-	-	-	-	-	-	-	~								
8 ~ 9	-	-	100.00	1.00	-	-	14.39	2.69	~								
9 ~ 10	146.71	1.00	100.00	1.00	-	-	16.05	3.00	~								
10 ~ 11	146.71	1.00	100.00	1.00	-	-	16.05	3.00	~								
11 ~ 12	129.81	1.00	100.00	1.00	-	-	13.86	2.59	~								
12 ~ 13	123.86	1.00	100.00	1.00	-	-	13.86	2.59	~								
13 ~ 14	-	-	100.00	1.00	-	-	13.74	2.57	~								
14 ~ 15	-	-	97.16	1.00	-	-	13.74	2.57	~								
15 ~ 16	-	-	92.71	1.00	-	-	10.03	1.87	~								
16 ~ 17	-	-	90.02	1.00	-	-	10.03	1.87	~								
~									~								
~									~								
~									~								
~									~								
~									~								
~									~								
~									~								
~									~								
~									~								
~									~								
~									~								
~									~								

様式-3(急) 建築物の構造の規制に必要な 衝撃に関する事項	自然現象の種類	急傾斜地の崩壊	箇所番号	343-II-1261
	告示番号		箇所名	下ノ谷IIA
	告示年月日		所在地	栃木県芳賀郡茂木町坂井