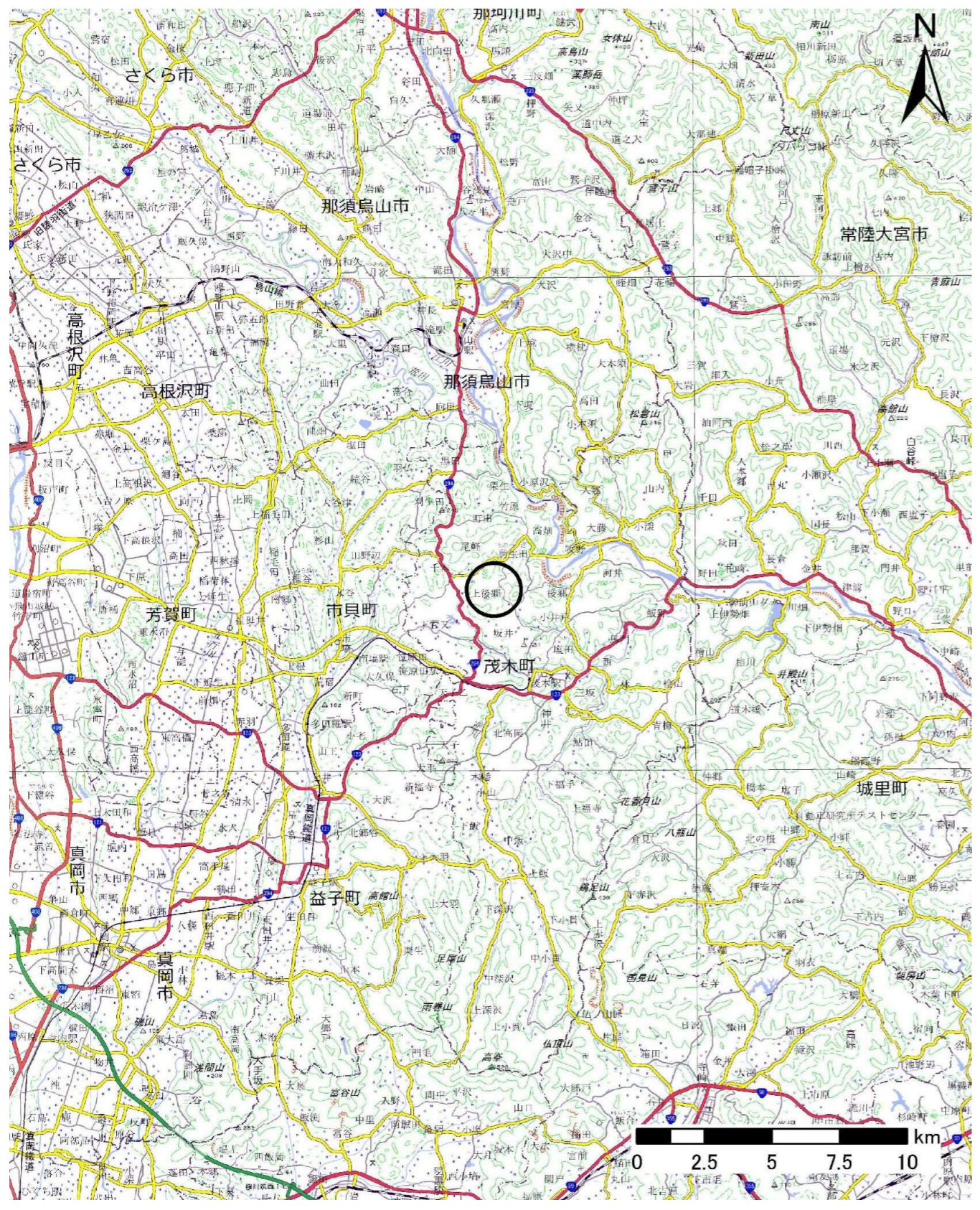
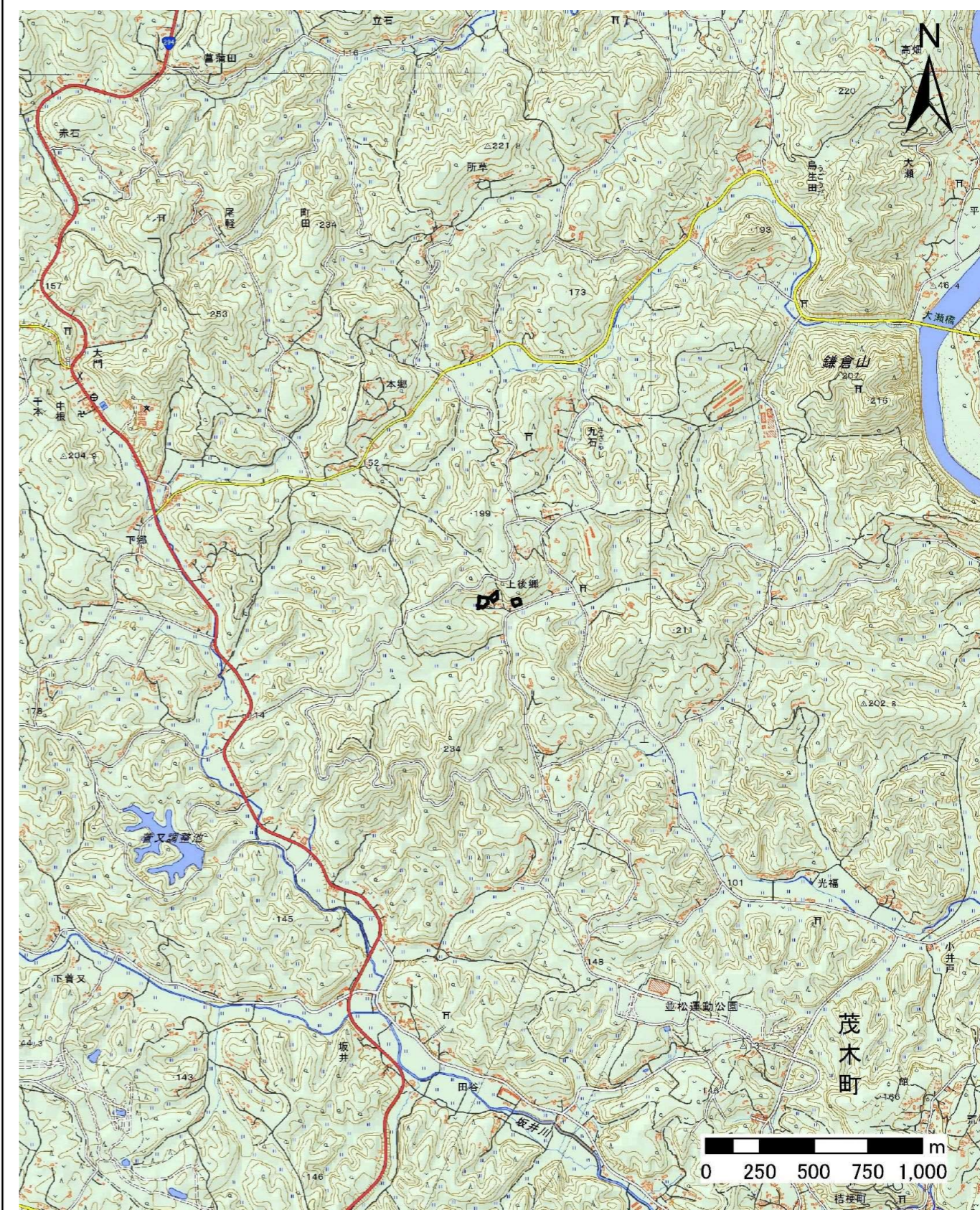


土砂災害警戒区域等の指定の公示に係る図書(その1)



(1/200,000)



(1/25,000)

様式-1(急)  
土砂災害警戒区域・土砂災害特別警戒区域  
位置図

自然現象の種類	急傾斜地の崩壊
箇所番号	343-II-1260
箇所名	屋敷下IIA
所在地	栃木県芳賀郡茂木町上後郷

土砂災害警戒区域等の指定の公示に係る図書(その2)

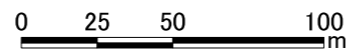


図中の数字は横断測線番号を示す

0 25 50 100  
m

<p>様式-2(急) 土砂災害警戒区域・土砂災害特別警戒区域 区域図(その1)</p>	土砂災害防止法施行令第二条の基準に該当する区域		<p>N</p> <p>縮尺 1:2,500</p>	自然現象の種類	急傾斜地の崩壊	箇所番号	343-II-1260
	土砂災害防止法施行令第三条の基準に該当する区域			告示番号		箇所名	屋敷下IIA
	それ以外の区域			告示年月日		所在地	栃木県芳賀郡茂木町上後郷

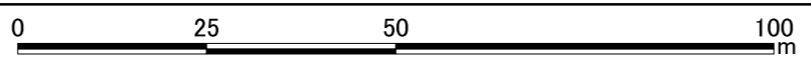
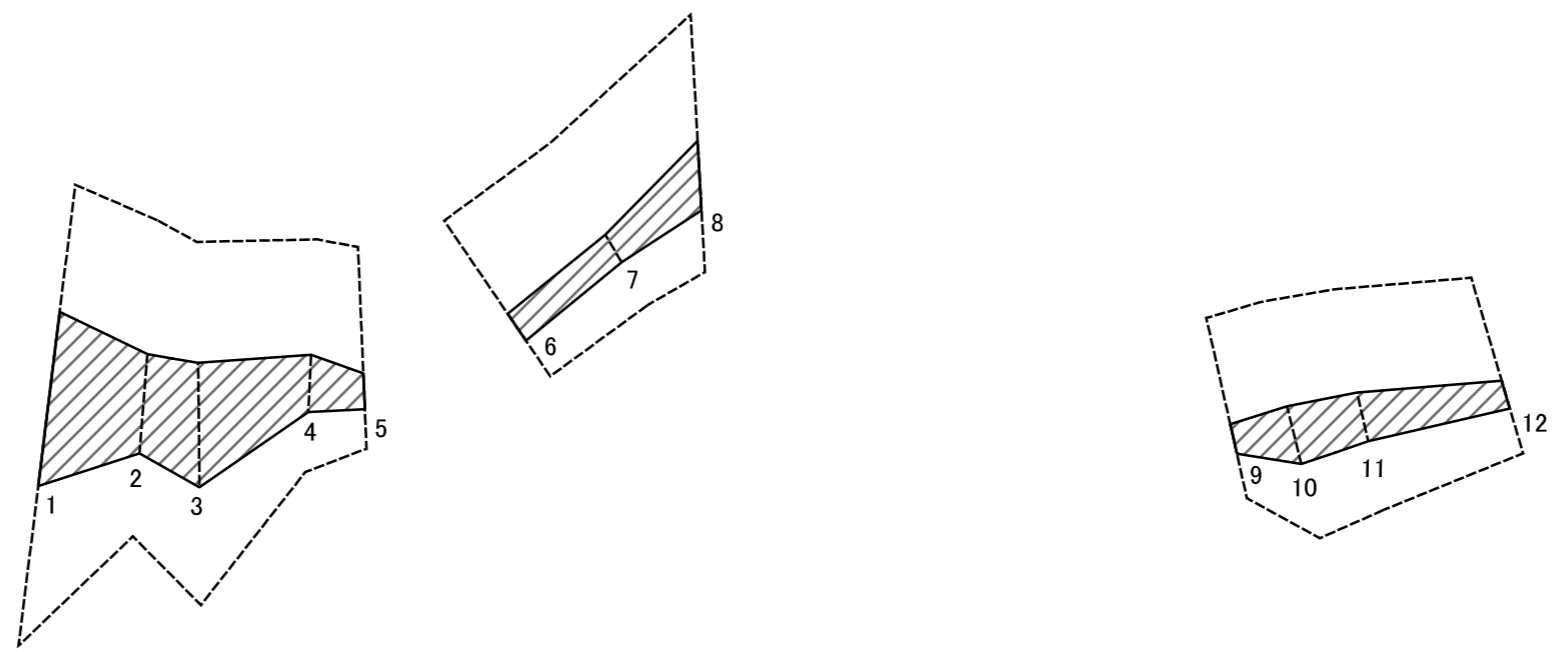
参考資料



図中の数字は横断測線番号を示す

参考資料	土砂災害防止法施行令第二条の基準に該当する区域		N 縮尺 1:2,500	自然現象の種類	急傾斜地の崩壊	箇所番号	343-II-1260
	土砂災害防止法施行令第三条の基準に該当する区域			告示番号		箇所名	屋敷下IIA
	それ以外の区域			告示年月日		所在地	栃木県芳賀郡茂木町上後郷

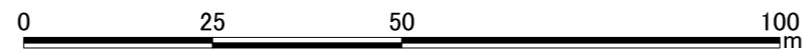
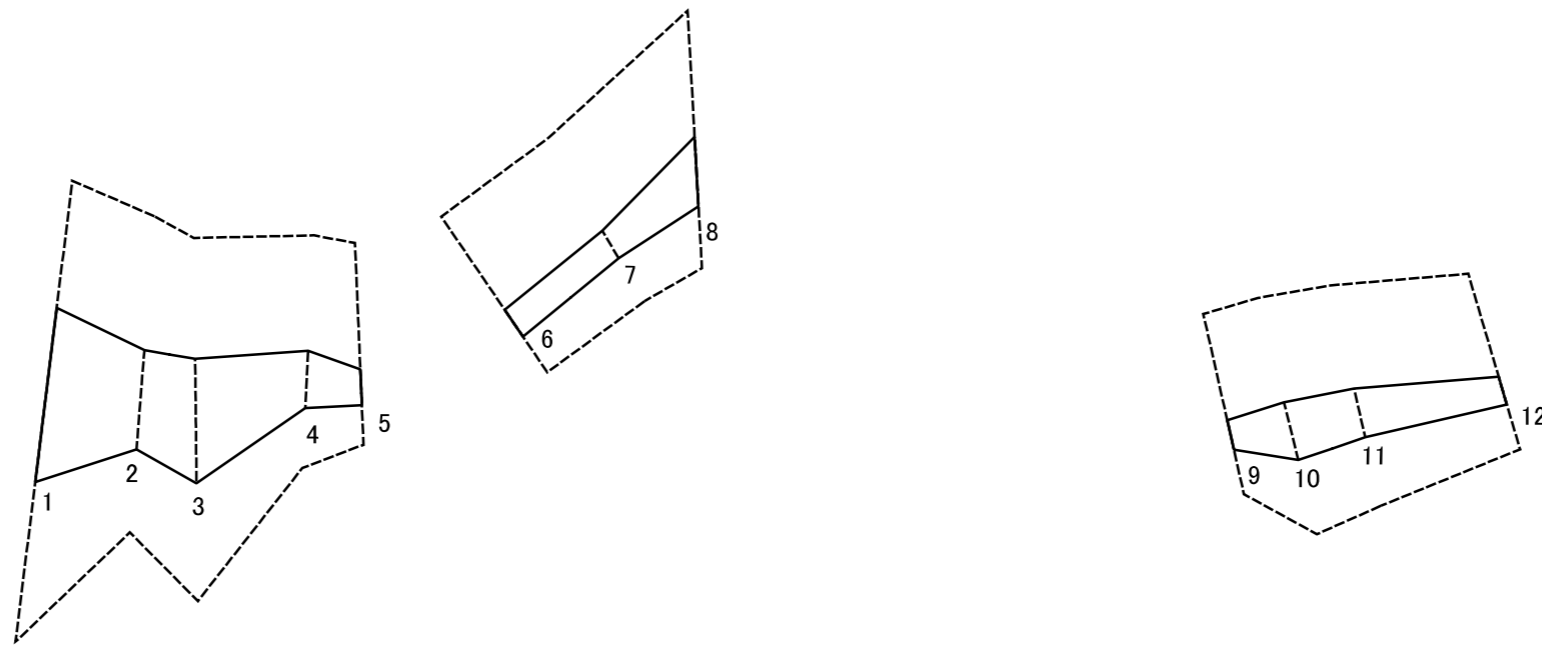
土砂災害警戒区域等の指定の公示に係る図書(その2-2)



図中の数字は横断測線番号を示す

<b>様式-2-2(急)</b> 土砂災害特別警戒区域の区域区分図 (急傾斜地の崩壊に伴う土石等の移動により建築物の地上部に作用すると想定される力)	土砂災害防止法施行令第二条の基準に該当する区域		N 縮尺 1:1,000	自然現象の種類	急傾斜地の崩壊	箇所番号	343-II-1260
	土砂災害防止法施行令第三条の基準に該当する区域			告示番号		箇所名	屋敷下IIA
	それ以外の区域			告示年月日		所在地	栃木県芳賀郡茂木町上後郷

土砂災害警戒区域等の指定の公示に係る図書(その2-3)



図中の数字は横断測線番号を示す

<b>様式-2-3(急)</b> 土砂災害特別警戒区域の区域区分図 (急傾斜地の崩壊に伴う土石等の堆積により 建築物の地上部に作用すると想定される力)	土砂災害防止法施行令第二条の基準に該当する区域		N  縮尺 1:1,000	自然現象の種類	急傾斜地の崩壊	箇所番号	343-II-1260
	土砂災害防止法施行令第三条の基準に該当する区域			告示番号		箇所名	屋敷下IIA
	それ以外の区域		告示年月日		所在地	栃木県芳賀郡茂木町上後郷	

