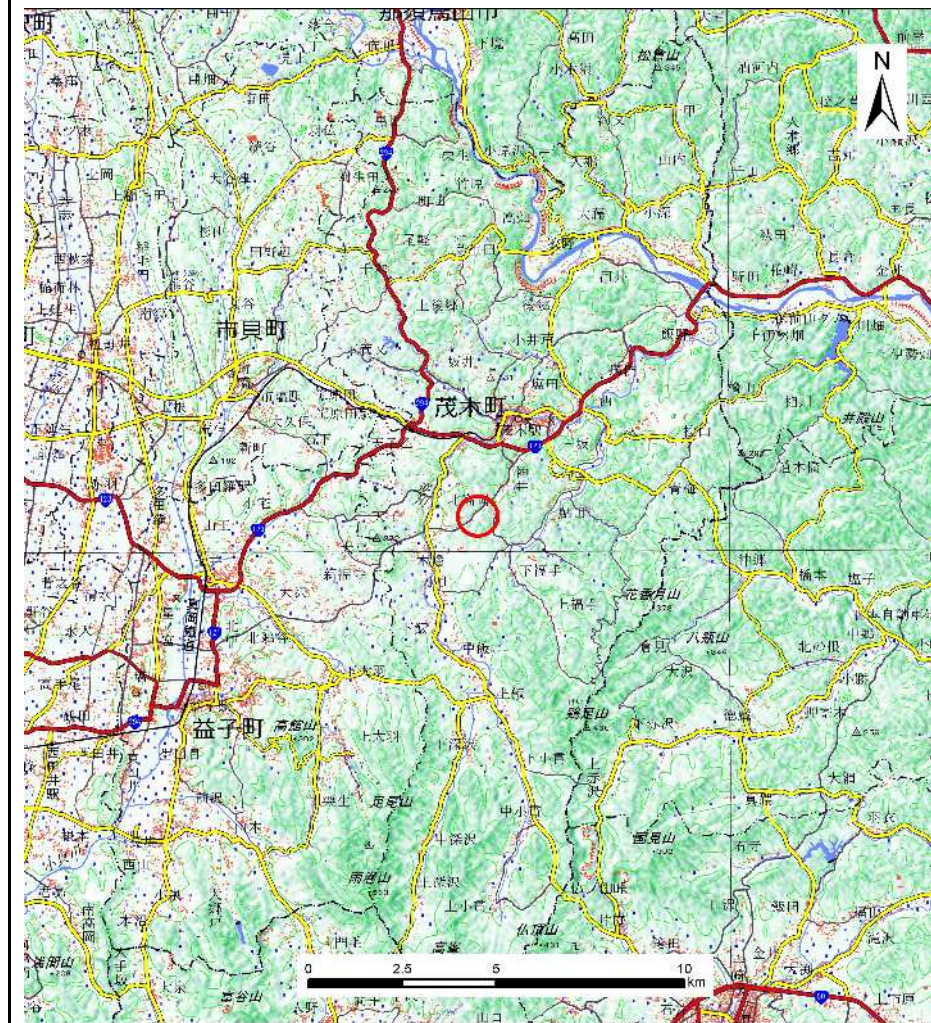
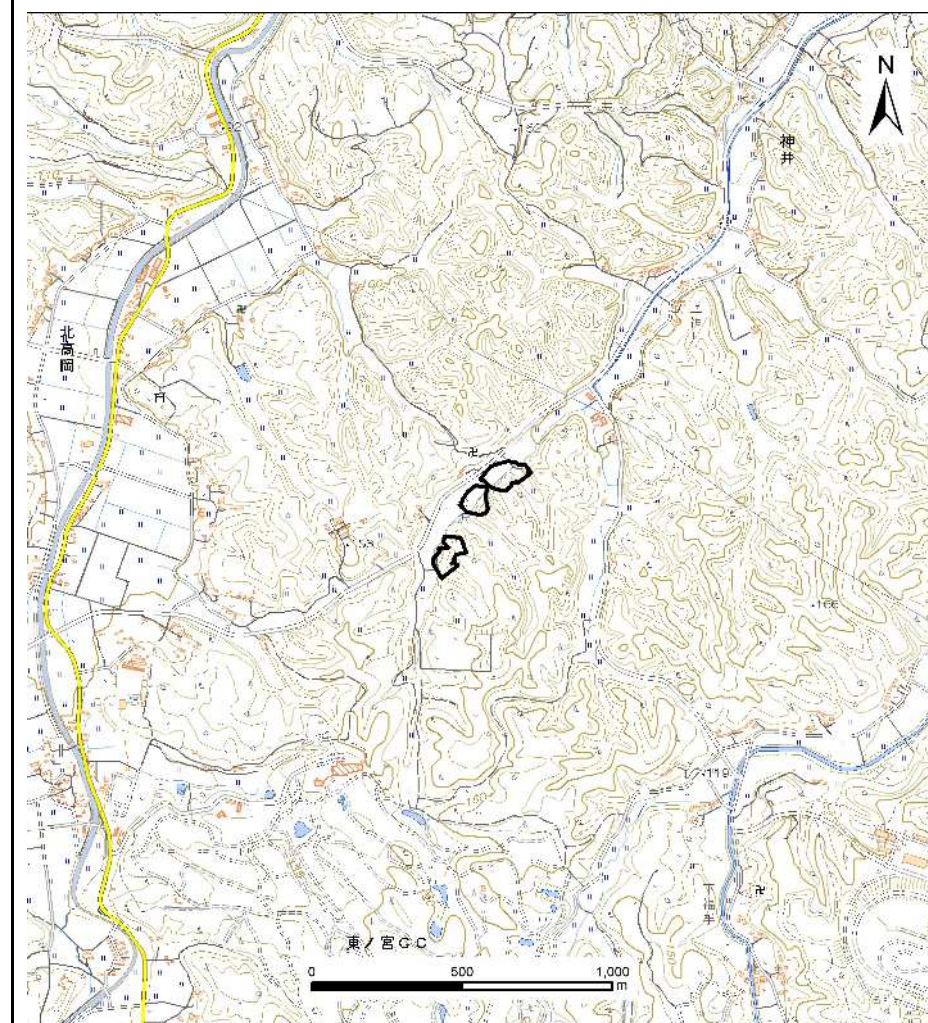


土砂災害警戒区域等の指定の公示に係る図書(その1)



(1/200,000)



(1/25,000)

様式-1(急)
土砂災害警戒区域・土砂災害特別警戒区域
位置図

自然現象の種類

急傾斜地の崩壊

箇所番号

343-II-1222

箇所名

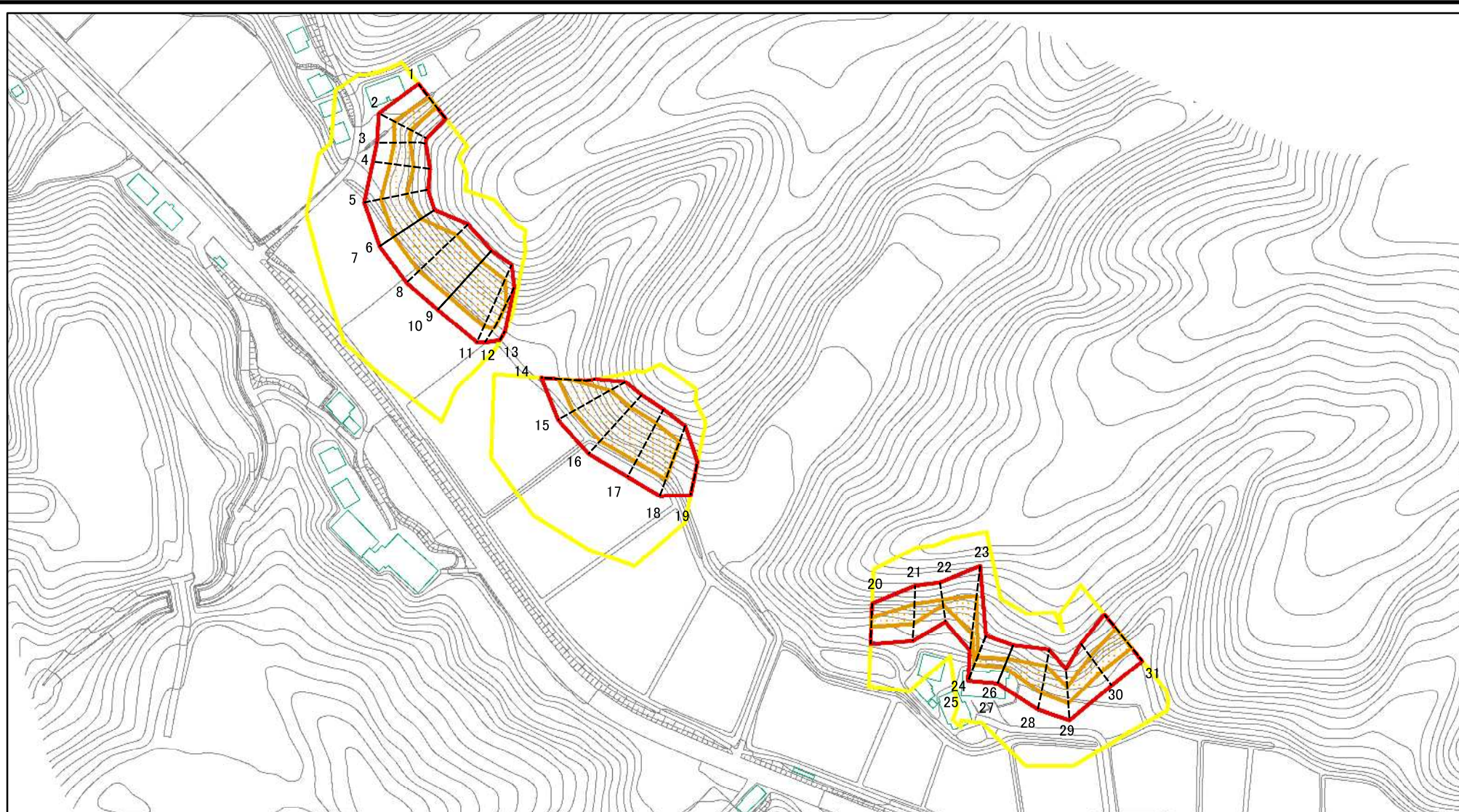
桧沢ⅡC

所在地

栃木県芳賀郡茂木町北高岡

「この地図は、国土地理院長の承認を得て、同院発行の電子地形図25000及び電子地形図20万を複製したものである。(承認番号 R 2JHF 130)」

土砂災害警戒区域等の指定の公示に係る図書(その2)



図中の数字は横断測線番号を示す

様式-2(急)

土砂災害警戒区域・土砂災害特別警戒区域
区域図(その1)

土砂災害防止法施行令第二条の基準に該当する区域

土砂災害防止法
施行令第三条の
基準に該当する
区域

土石等の(移動)高さが1m以下の場合、
土石等の移動による力が100kN/mを超える区域
土石等の堆積の高さが3mを超える区域
それ以外の区域

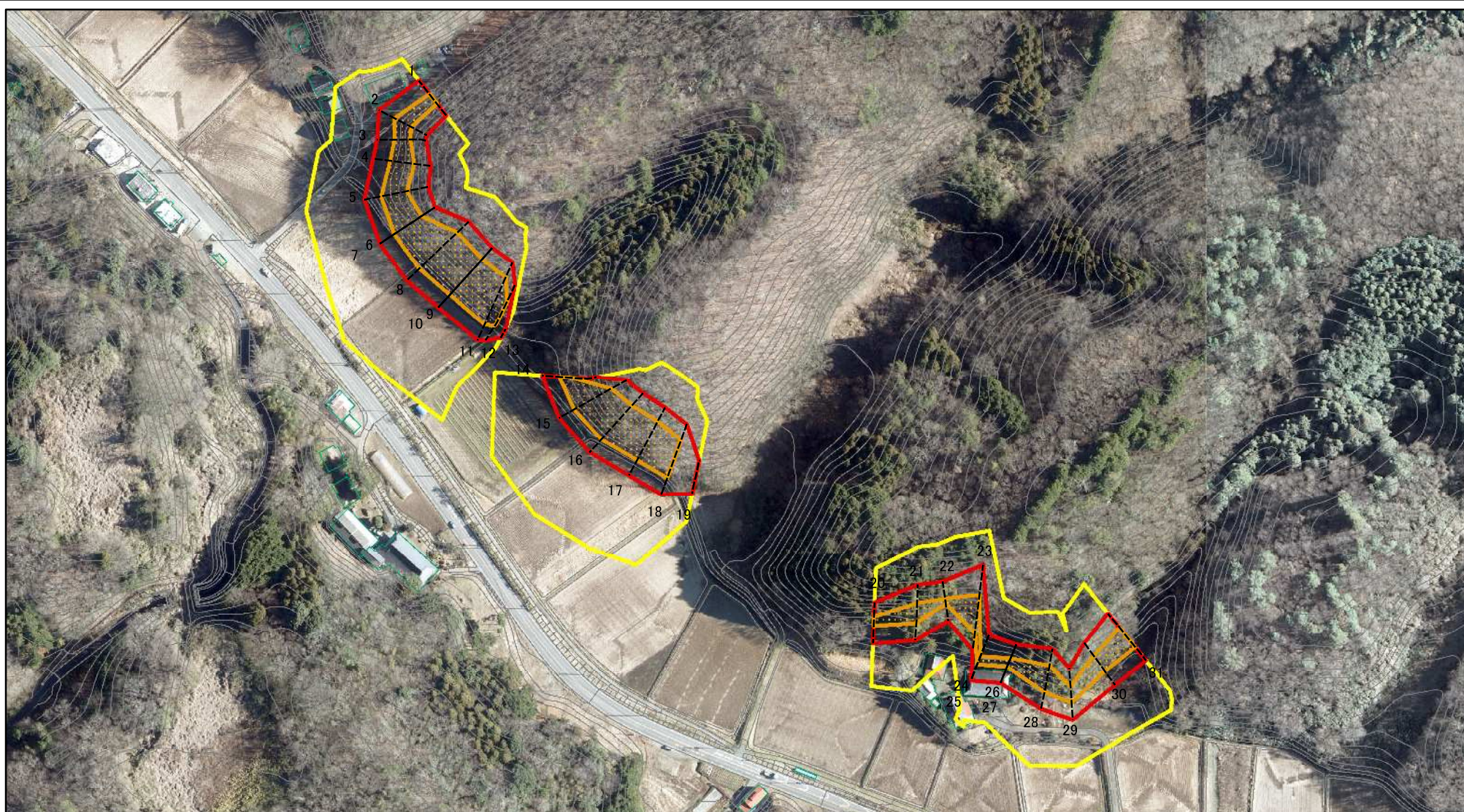
	z 縮尺 1:2,500

自然現象
の種類
告示番号
告示年月日

急傾斜地の崩壊

箇所番号	343-II-1222
箇所名	桧沢ⅡC
所在地	栃木県芳賀郡茂木町北高岡

土砂災害警戒区域等の指定の公示に係る図書(その2)



0 25 50 100
m

図中の数字は横断測線番号を示す

様式-2(急)

土砂災害警戒区域・土砂災害特別警戒区域
区域図(その1)

土砂災害防止法施行令第二条の基準に該当する区域

土砂災害防止法
施行令第三条の
基準に該当する
区域

土石等の(移動)高さが1m以下の場合、
土石等の移動による力が100kN/mを超える区域
土石等の堆積の高さが3mを超える区域
それ以外の区域

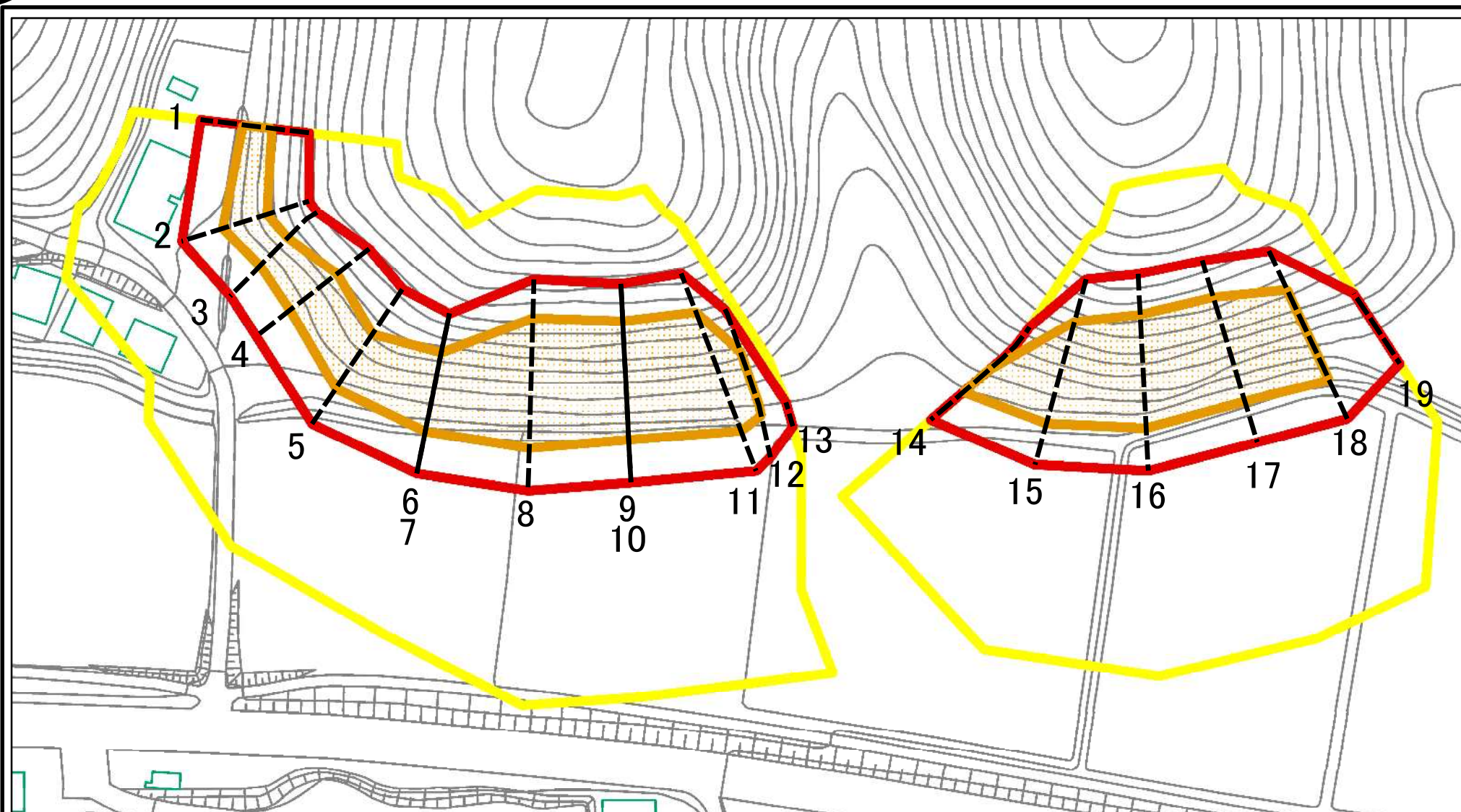
	z 縮尺 1:2,500

自然現象
の種類
告示番号
告示年月日

急傾斜地の崩壊

箇所番号	343-II-1222
箇所名	桧沢ⅡC
所在地	栃木県芳賀郡茂木町北高岡

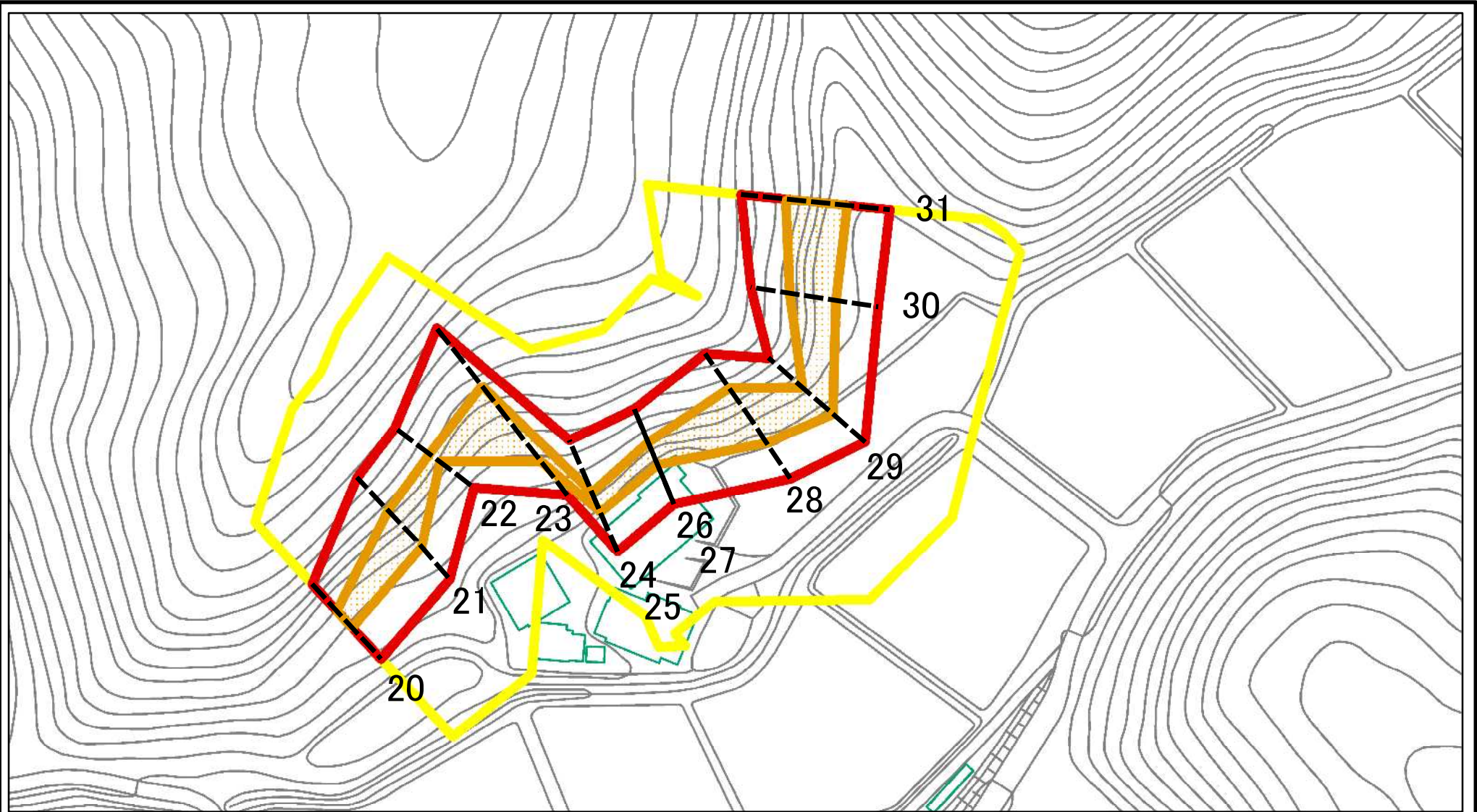
土砂災害警戒区域等の指定の公示に係る図書(その2-1)



図中の数字は横断測線番号を示す

様式-2-1(急) 土砂災害警戒区域・土砂災害特別警戒区域 区域図(その2)	土砂災害防止法施行令第二条の基準に該当する区域		 縮尺 1:1,000	自然現象の種類	急傾斜地の崩壊	箇所番号	343-II-1222
	土砂災害防止法施行令第三条の基準に該当する区域			告示番号		箇所名	桧沢ⅡC
	土砂等の(移動)高さが1m以下の場合、土砂等の移動による力が100kN/m ² を超える区域			告示年月日		所在地	栃木県芳賀郡茂木町北高岡
	土砂等の堆積の高さが3mを超える区域						
それ以外の区域							

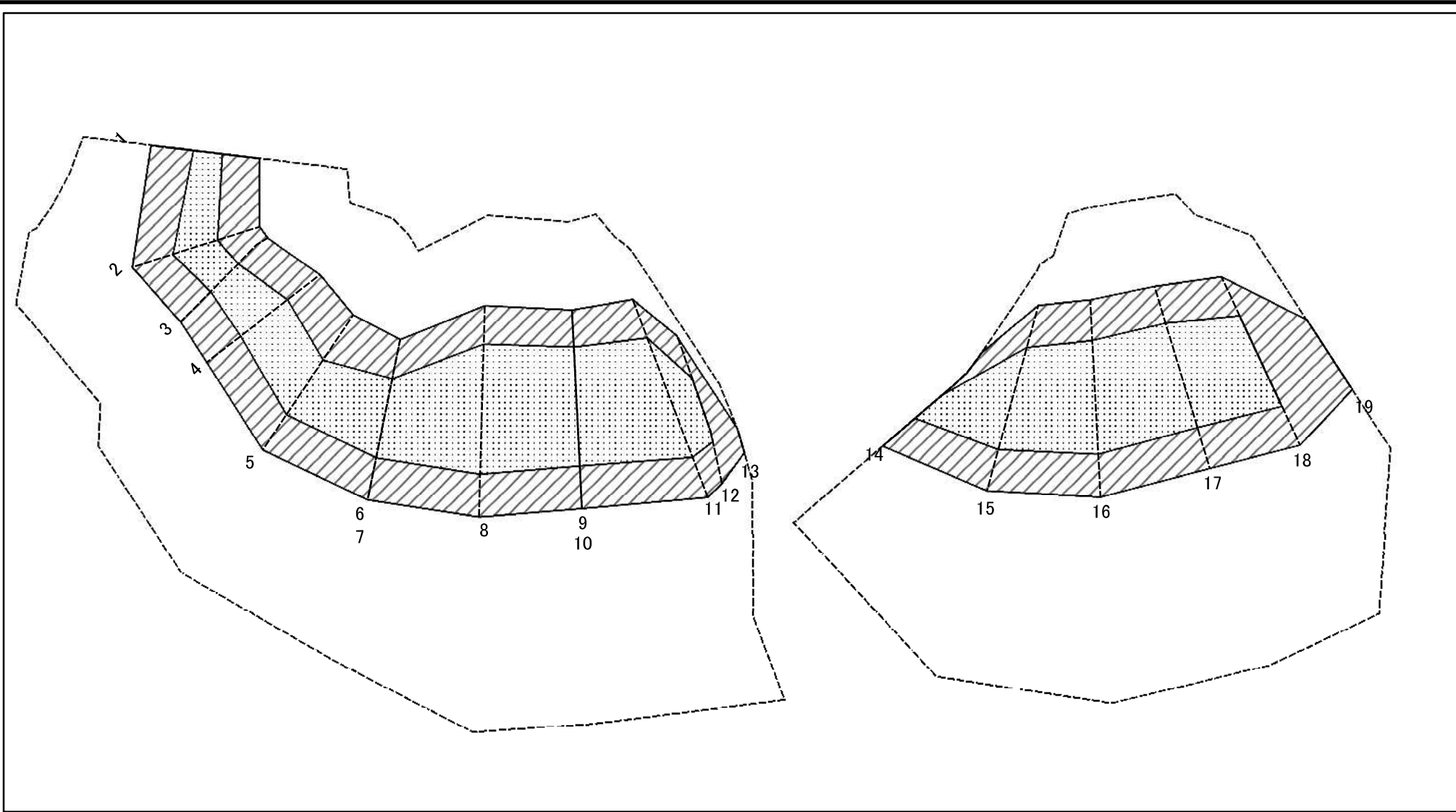
土砂災害警戒区域等の指定の公示に係る図書(その2-1)



図中の数字は横断測線番号を示す

様式-2-1(急) 土砂災害警戒区域・土砂災害特別警戒区域 区域図(その2)	土砂災害防止法施行令第二条の基準に該当する区域		 縮尺 1:1,000	自然現象の種類	急傾斜地の崩壊	箇所番号	343-II-1222
	土砂災害防止法施行令第三条の基準に該当する区域			告示番号		箇所名	桧沢ⅡC
	土砂等の(移動)高さが1m以下の場合、土砂等の移動による力が100kN/m ² を超える区域		告示年月日		所在地	栃木県芳賀郡茂木町北高岡	
	土砂等の堆積の高さが3mを超える区域 それ以外の区域						

土砂災害警戒区域等の指定の公示に係る図書(その2-2)



図中の数字は横断測線番号を示す

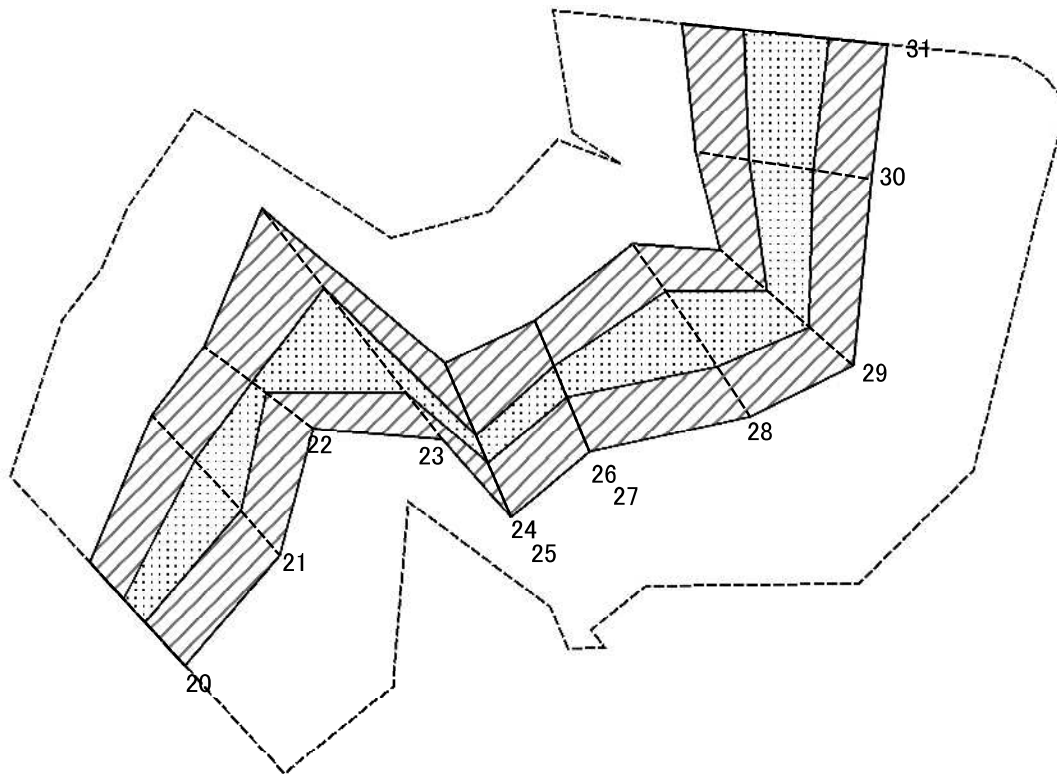
様式-2-2(急)
土砂災害特別警戒区域の区域区分図
(急傾斜地の崩壊に伴う土石等の移動により
建築物の地上部に作用すると想定される力)

土砂災害防止法施行令第二条の基準に該当する区域	
土砂災害防止法施行令第三条の基準に該当する区域	
それ以外の区域	

	縮尺
	1:1,000

自然現象の種類	急傾斜地の崩壊	箇所番号	343-II-1222
告示番号		箇所名	桧沢ⅡC
告示年月日		所在地	栃木県芳賀郡茂木町北高岡

土砂災害警戒区域等の指定の公示に係る図書(その2-2)



0 25 50 100 m

図中の数字は横断測線番号を示す

様式-2-2(急)
土砂災害特別警戒区域の区域区分図
(急傾斜地の崩壊に伴う土石等の移動により
建築物の地上部に作用すると想定される力)

土砂災害防止法施行令第二条の基準に該当する区域



土砂災害防止法
施行令第三条の
基準に該当する
区域

土石等の(移動)高さが1m以下の場合、
土石等の移動による力が100kN/m²を超える区域

それ以外の区域



縮尺

1:1,000

自然現象
の種類

告示番号

告示年月日

急傾斜地の崩壊

箇所番号

箇所名

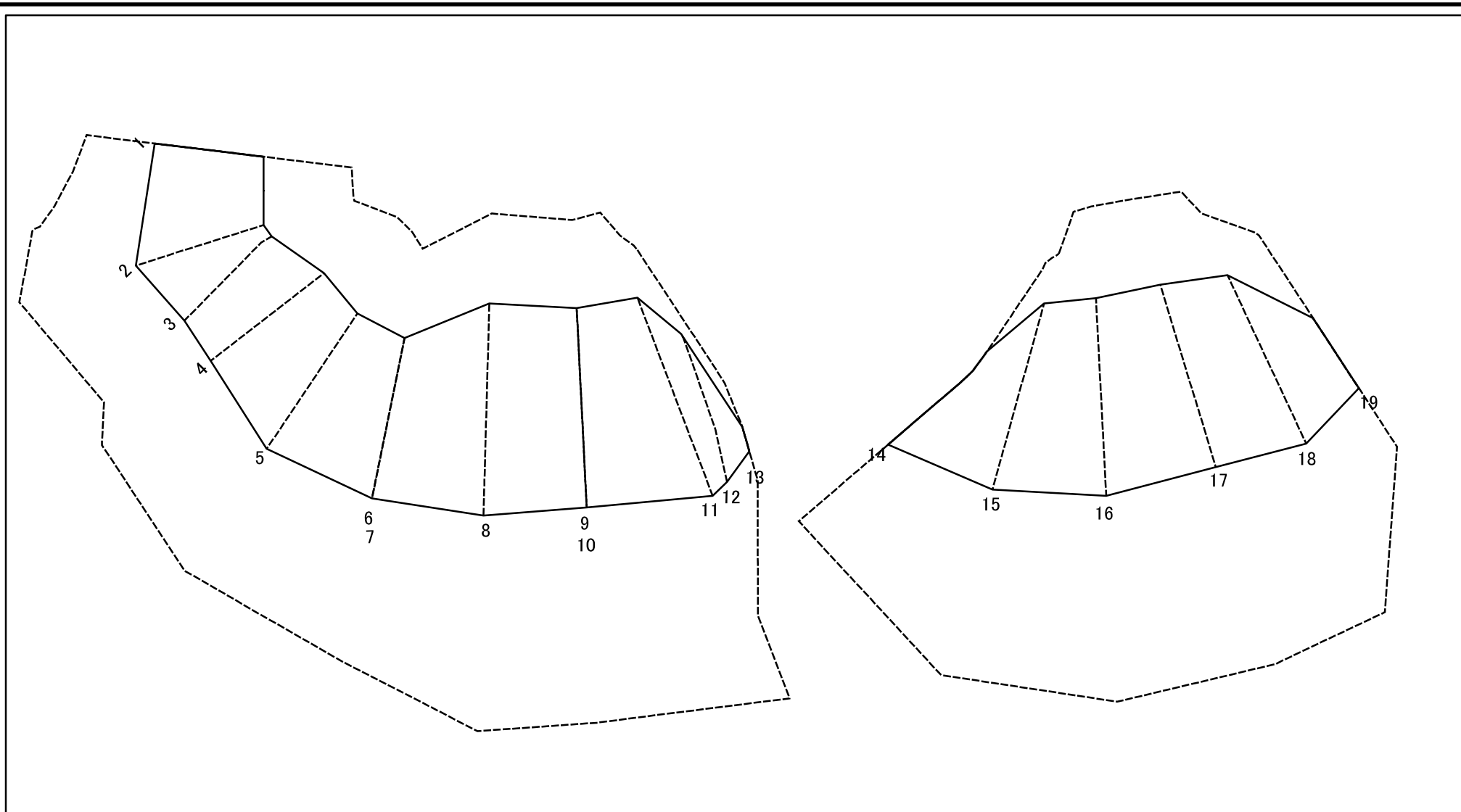
所在地

343-II-1222

桧沢ⅡC

栃木県芳賀郡茂木町北高岡

土砂災害警戒区域等の指定の公示に係る図書(その2-3)



図中の数字は横断測線番号を示す

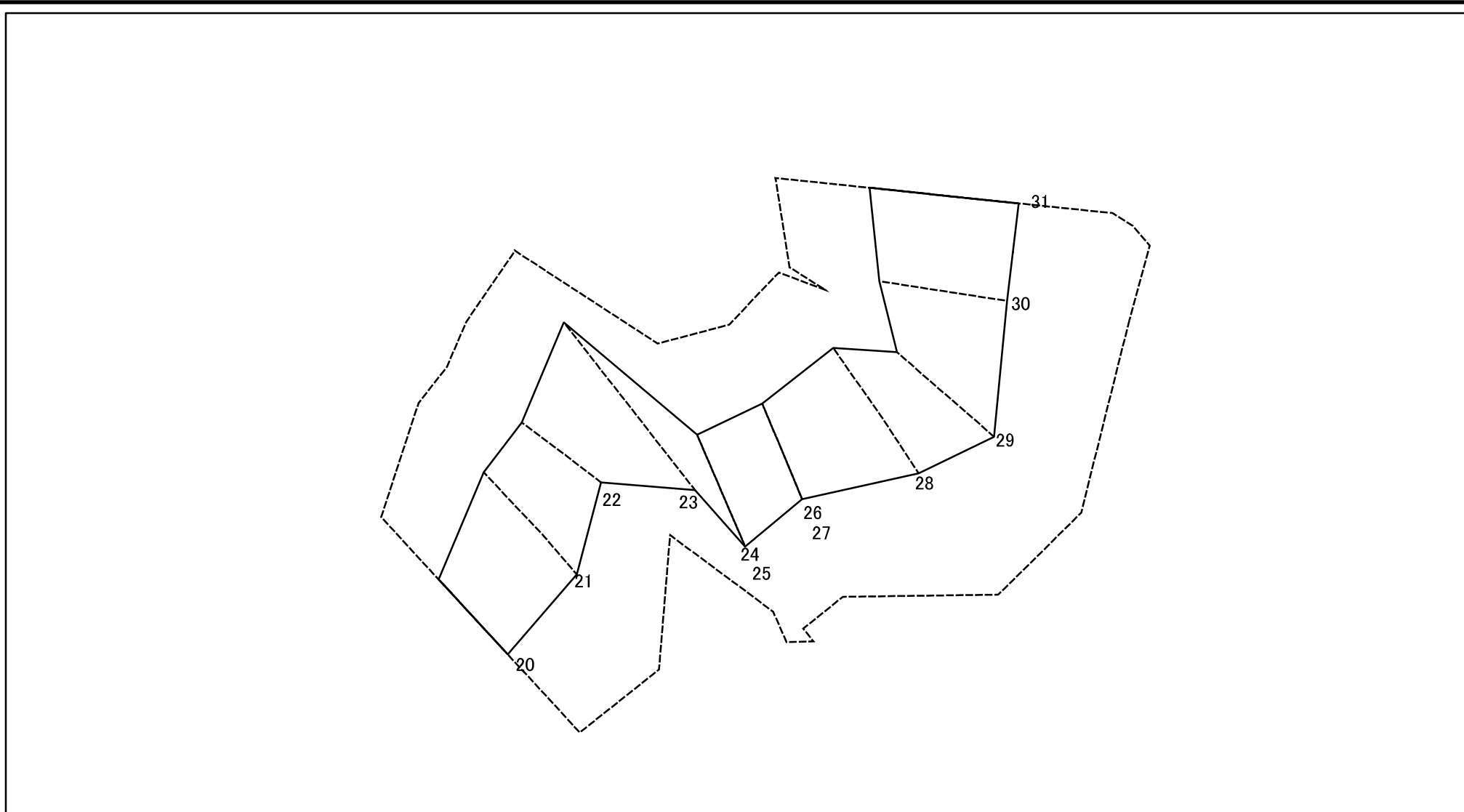
様式-2-3(急)
土砂災害特別警戒区域の区域区分図
(急傾斜地の崩壊に伴う土石等の堆積により
建築物の地上部に作用すると想定される力)

土砂災害防止法施行令第二条の基準に該当する区域	
土砂災害防止法施行令第三条の基準に該当する区域	
それ以外の区域	

	縮尺
1:1,000	

自然現象の種類	急傾斜地の崩壊	箇所番号	343-II-1222
告示番号		箇所名	桧沢ⅡC
告示年月日		所在地	栃木県芳賀郡茂木町北高岡

土砂災害警戒区域等の指定の公示に係る図書(その2-3)



図中の数字は横断測線番号を示す

様式-2-3(急)
土砂災害特別警戒区域の区域区分図
(急傾斜地の崩壊に伴う土石等の堆積により
建築物の地上部に作用すると想定される力)

土砂災害防止法施行令第二条の基準に該当する区域



土砂災害防止法
施行令第三条の
基準に該当する
区域

土石等の堆積の高さが3mを超える区域



それ以外の区域



縮尺

1:1,000

自然現象
の種類

告示番号

告示年月日

急傾斜地の崩壊

箇所番号

箇所名

所在地

343-II-1222

桧沢II C

栃木県芳賀郡茂木町北高岡

土砂災害警戒区域等の指定の公示に係る図書(その3)(案)

横断測線の区間	土石等の移動により建築物の地上部に作用すると想定される力				土石等の堆積により建築物の地上部に作用すると想定される力				横断測線の区間	土石等の移動により建築物の地上部に作用すると想定される力				土石等の堆積により建築物の地上部に作用すると想定される力			
	土石等の(移動)高さが1m以下の場合、土石等の移動による力が100kN/m ² を超える区域		それ以外の区域		土石等の堆積の高さが3mを超える区域		それ以外の区域			土石等の(移動)高さが1m以下の場合、土石等の移動による力が100kN/m ² を超える区域		それ以外の区域		土石等の堆積の高さが3mを超える区域		それ以外の区域	
	力の大きさのうち最大のもの(kN/m ²)	土石等の高さ(m)	力の大きさのうち最大のもの(kN/m ²)	土石等の高さ(m)	力の大きさのうち最大のもの(kN/m ²)	土石等の高さ(m)	力の大きさのうち最大のもの(kN/m ²)	土石等の高さ(m)		力の大きさのうち最大のもの(kN/m ²)	土石等の高さ(m)	力の大きさのうち最大のもの(kN/m ²)	土石等の高さ(m)	力の大きさのうち最大のもの(kN/m ²)	土石等の高さ(m)	力の大きさのうち最大のもの(kN/m ²)	土石等の高さ(m)
1 ~ 2	121.20	1.00	100.00	1.00	-	-	11.97	2.28	27 ~ 28	129.29	1.00	100.00	1.00	-	-	12.25	2.34
2 ~ 3	121.20	1.00	100.00	1.00	-	-	12.45	2.37	28 ~ 29	129.29	1.00	100.00	1.00	-	-	12.15	2.32
3 ~ 4	127.99	1.00	100.00	1.00	-	-	12.45	2.37	29 ~ 30	124.08	1.00	100.00	1.00	-	-	12.45	2.37
4 ~ 5	127.99	1.00	100.00	1.00	-	-	12.27	2.34	30 ~ 31	126.06	1.00	100.00	1.00	-	-	12.45	2.37
5 ~ 6	135.70	1.00	100.00	1.00	-	-	14.12	2.69	~								
6 ~ 7	-	-	-	-	-	-	-	-	~								
7 ~ 8	148.45	1.00	100.00	1.00	-	-	14.28	2.72	~								
8 ~ 9	148.58	1.00	100.00	1.00	-	-	14.61	2.79	~								
9 ~ 10	-	-	-	-	-	-	-	-	~								
10 ~ 11	148.58	1.00	100.00	1.00	-	-	15.73	3.00	~								
11 ~ 12	144.73	1.00	100.00	1.00	-	-	15.68	2.99	~								
12 ~ 13	-	-	100.00	1.00	-	-	11.91	2.27	~								
~									~								
14 ~ 15	138.10	1.00	100.00	1.00	-	-	13.68	2.61	~								
15 ~ 16	142.87	1.00	100.00	1.00	-	-	14.00	2.67	~								
16 ~ 17	144.61	1.00	100.00	1.00	-	-	14.33	2.73	~								
17 ~ 18	144.61	1.00	100.00	1.00	-	-	14.33	2.73	~								
18 ~ 19	-	-	100.00	1.00	-	-	13.79	2.63	~								
~									~								
20 ~ 21	121.58	1.00	100.00	1.00	-	-	12.36	2.36	~								
21 ~ 22	121.58	1.00	100.00	1.00	-	-	11.89	2.27	~								
22 ~ 23	120.82	1.00	100.00	1.00	-	-	12.54	2.39	~								
23 ~ 24	120.82	1.00	100.00	1.00	-	-	12.54	2.39	~								
24 ~ 25	-	-	-	-	-	-	-	-	~								
25 ~ 26	115.22	1.00	100.00	1.00	-	-	12.25	2.34	~								
26 ~ 27	-	-	-	-	-	-	-	-	~								

様式-3(急) 建築物の構造の規制に必要な衝撃に関する事項	自然現象の種類	急傾斜地の崩壊	箇所番号	343-II-1222
	告示番号		箇所名	桧沢ⅡC
	告示年月日		所在地	栃木県芳賀郡茂木町北高岡