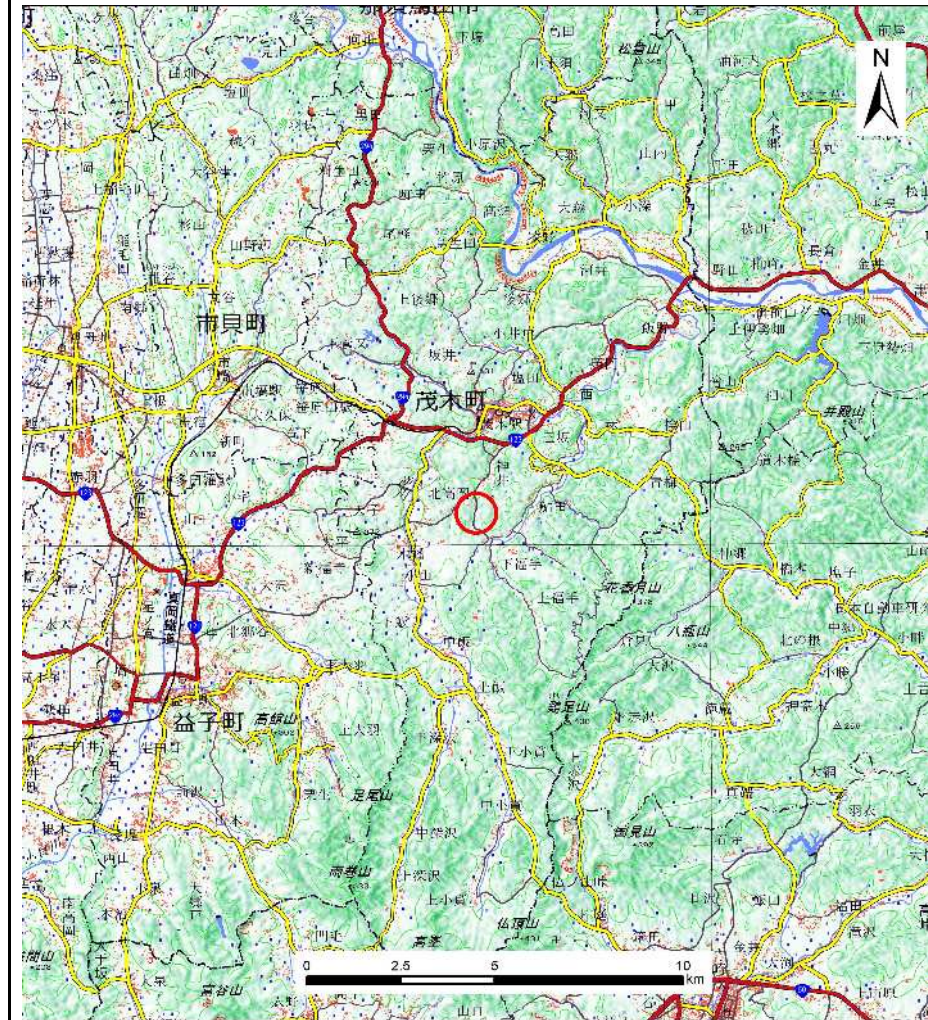
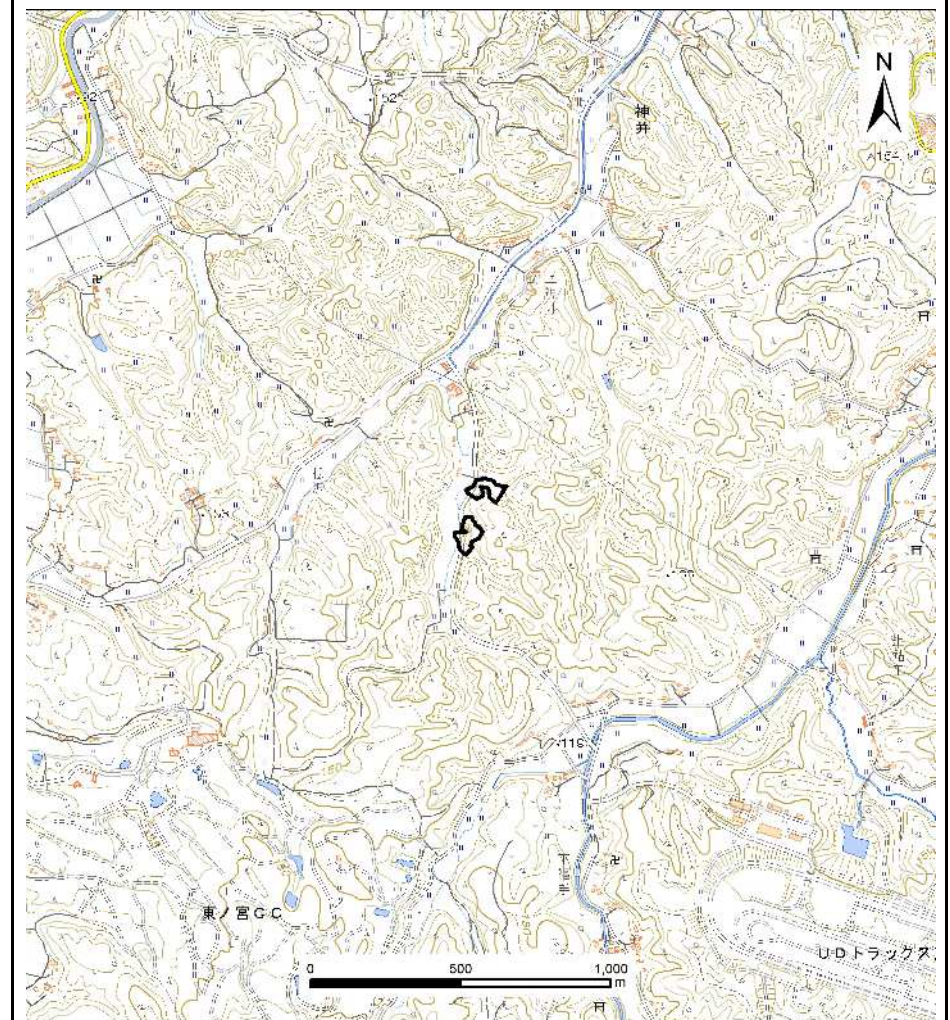


土砂災害警戒区域等の指定の公示に係る図書(その1)



(1/200,000)



(1/25,000)

様式-1(急)
土砂災害警戒区域・土砂災害特別警戒区域
位置図

自然現象の種類

急傾斜地の崩壊

箇所番号

343-II-1219

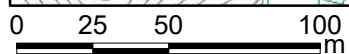
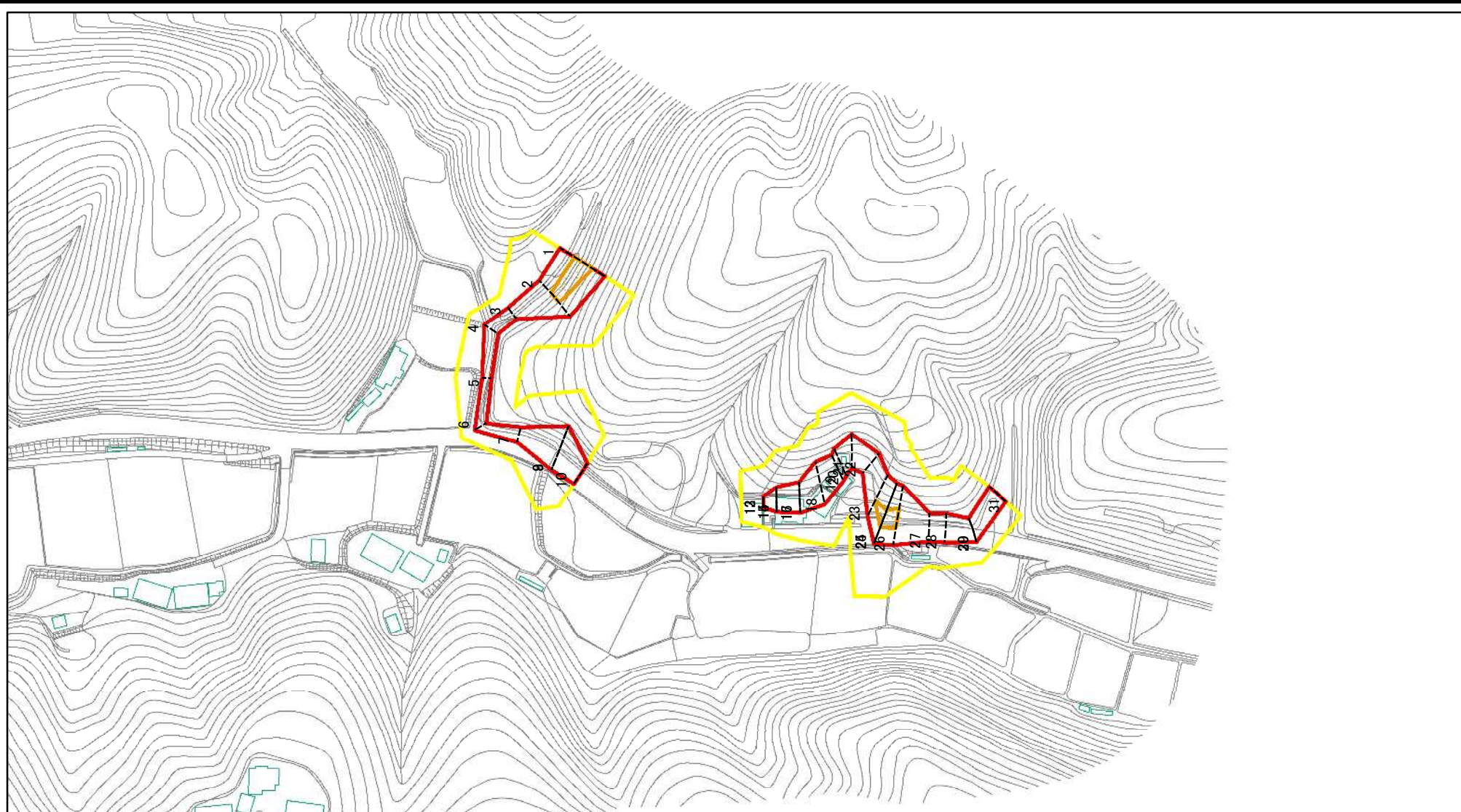
箇所名

朴木ⅡA

所在地

栃木県芳賀郡茂木町神井

土砂災害警戒区域等の指定の公示に係る図書(その2)



図中の数字は横断測線番号を示す

様式-2(急)

土砂災害警戒区域・土砂災害特別警戒区域
区域図(その1)

土砂災害防止法施行令第二条の基準に該当する区域



自然現象
の種類

急傾斜地の崩壊

箇所番号

343-II-1219

土砂災害防止法
施行令第三条の
基準に該当する
区域



縮尺

告示番号

箇所名

朴木IIA

土石等の移動の高さが1m以下の場合、
土石等の移動による力が100kN/mを超える区域



1:2,500

告示年月日

所在地

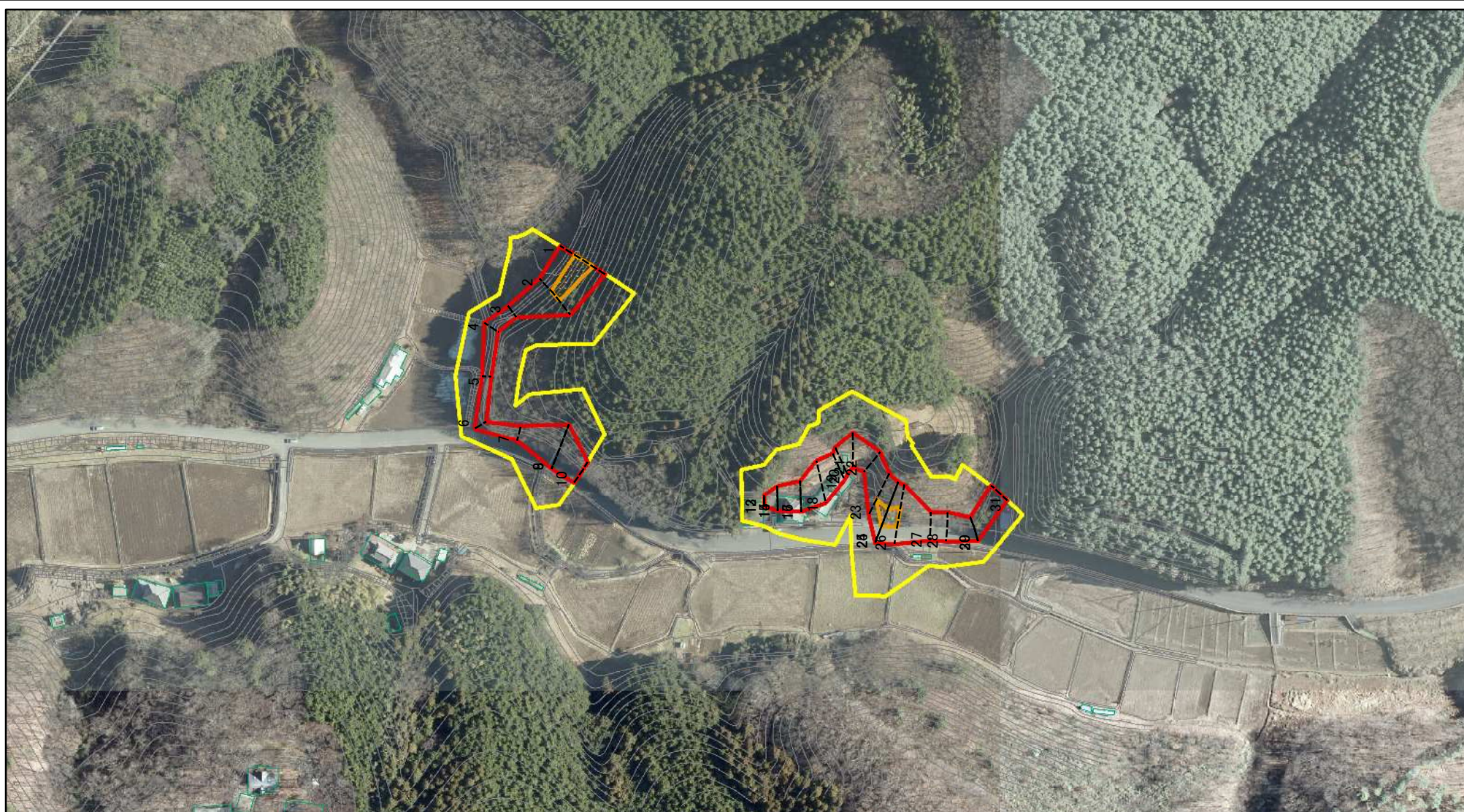
栃木県芳賀郡茂木町神井

土石等の堆積の高さが3mを超える区域



それ以外の区域

土砂災害警戒区域等の指定の公示に係る図書(その2)



図中の数字は横断測線番号を示す

様式-2(急)

土砂災害警戒区域・土砂災害特別警戒区域
区域図(その1)

土砂災害防止法施行令第二条の基準に該当する区域



自然現象
の種類

急傾斜地の崩壊

箇所番号

343-II-1219

土砂災害防止法
施行令第三条の
基準に該当する
区域



縮尺

告示番号

箇所名

朴木IIA

土石等の堆積の高さが3mを超える区域
それ以外の区域



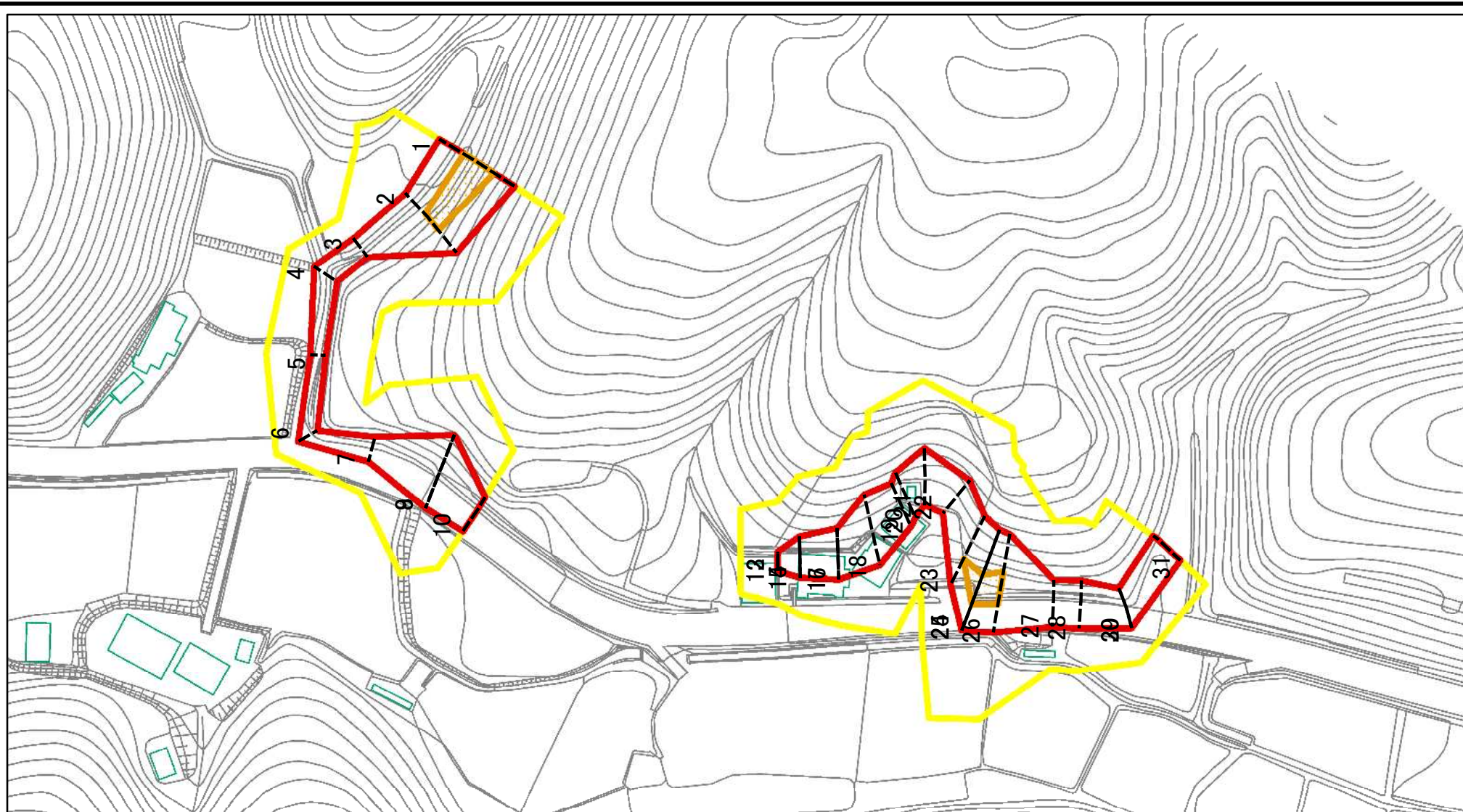
1:2,500

告示年月日

所在地

栃木県芳賀郡茂木町神井

土砂災害警戒区域等の指定の公示に係る図書(その2-1)



図中の数字は横断測線番号を示す

様式-2-1(急)

土砂災害警戒区域・土砂災害特別警戒区域
区域図(その2)

土砂災害防止法施行令第二条の基準に該当する区域



自然現象
の種類

急傾斜地の崩壊

箇所番号

343-II-1219

土砂災害防止法
施行令第三条の
基準に該当する
区域



告示番号

箇所名

朴木IIA

土石等の堆積の高さが3mを超える区域



縮尺

告示年月日

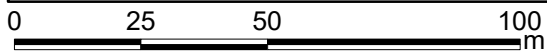
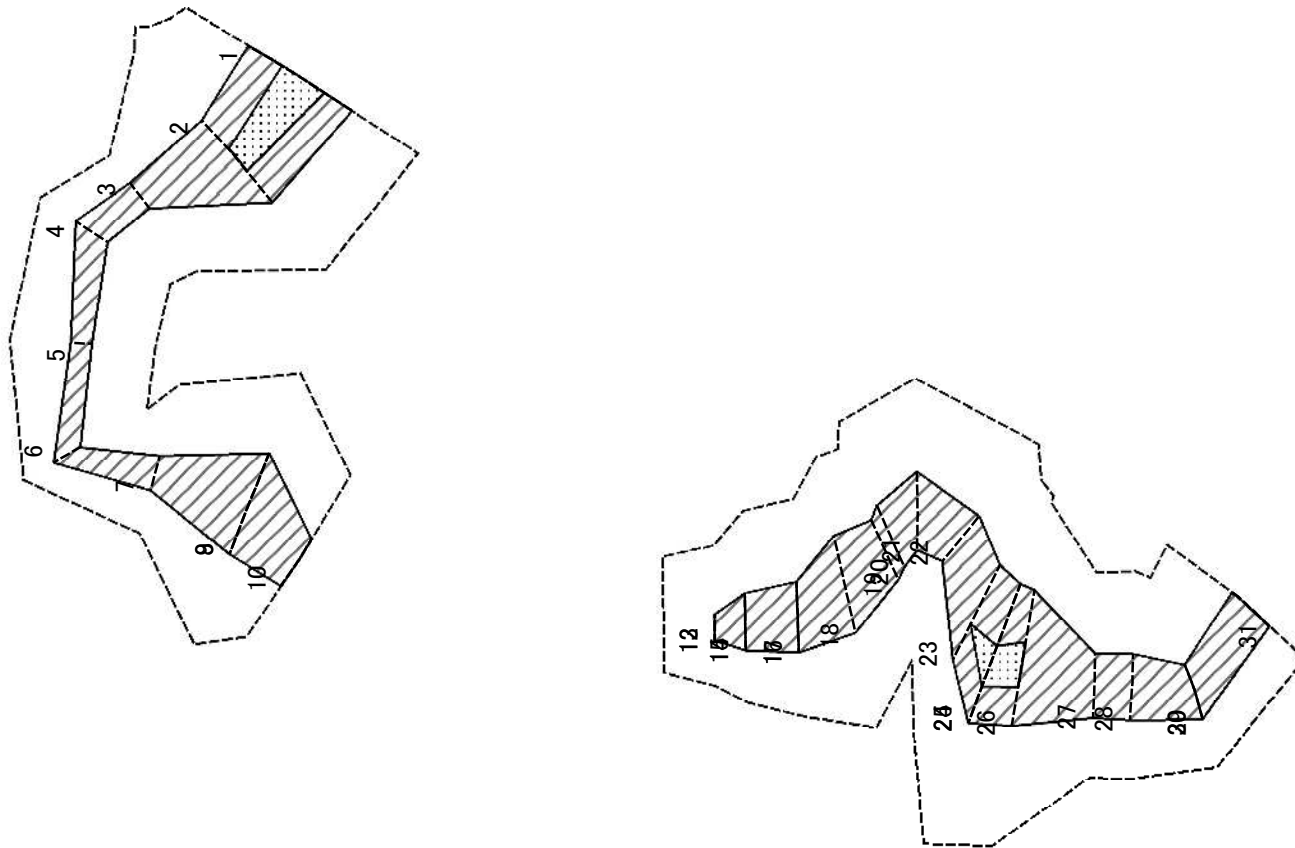
所在地

栃木県芳賀郡茂木町神井

それ以外の区域

1:1,500

土砂災害警戒区域等の指定の公示に係る図書(その2-2)

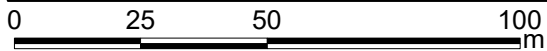
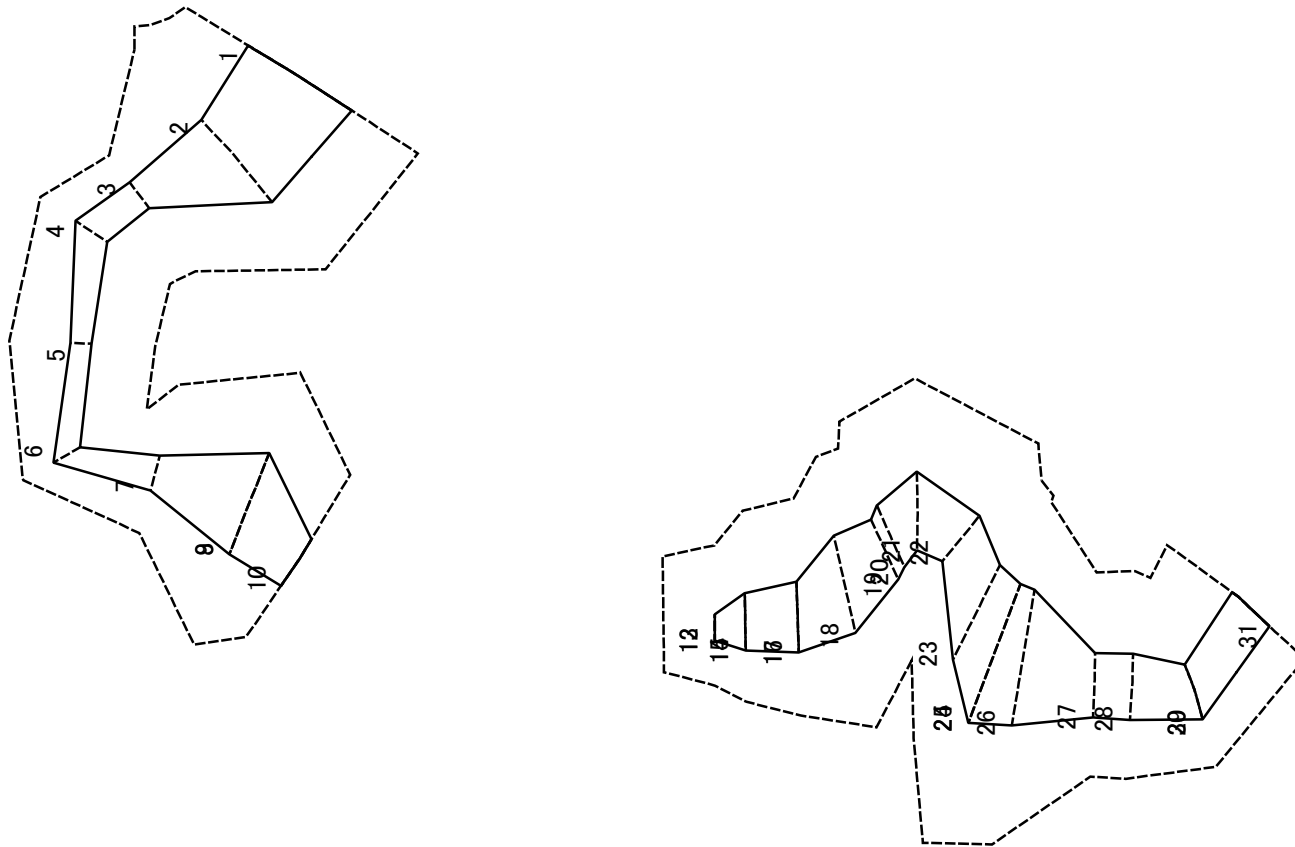


図中の数字は横断測線番号を示す

様式-2-2(急)
土砂災害特別警戒区域の区域区分図
(急傾斜地の崩壊に伴う土石等の移動により
建築物の地上部に作用すると想定される力)

土砂災害防止法施行令第二条の基準に該当する区域		 縮尺 1:1,500	自然現象の種類	急傾斜地の崩壊	箇所番号	343-II-1219
土砂災害防止法施行令第三条の基準に該当する区域			告示番号		箇所名	朴木IIA
それ以外の区域			告示年月日		所在地	栃木県芳賀郡茂木町神井

土砂災害警戒区域等の指定の公示に係る図書(その2-3)



図中の数字は横断測線番号を示す

様式-2-3(急)
土砂災害特別警戒区域の区域区分図
(急傾斜地の崩壊に伴う土石等の堆積により
建築物の地上部に作用すると想定される力)

土砂災害防止法施行令第二条の基準に該当する区域	
土砂災害防止法施行令第三条の基準に該当する区域	
それ以外の区域	

	縮尺
	1:1,500

自然現象の種類	急傾斜地の崩壊	箇所番号	343-II-1219
告示番号		箇所名	朴木IIA
告示年月日		所在地	栃木県芳賀郡茂木町神井

土砂災害警戒区域等の指定の公示に係る図書(その3)(案)

横断測線の区間	土石等の移動により建築物の地上部に作用すると想定される力				土石等の堆積により建築物の地上部に作用すると想定される力				横断測線の区間	土石等の移動により建築物の地上部に作用すると想定される力				土石等の堆積により建築物の地上部に作用すると想定される力			
	土石等の(移動)高さが1m以下の場合、土石等の移動による力が100kN/m ² を超える区域		それ以外の区域		土石等の堆積の高さが3mを超える区域		それ以外の区域			土石等の(移動)高さが1m以下の場合、土石等の移動による力が100kN/m ² を超える区域		それ以外の区域		土石等の堆積の高さが3mを超える区域		それ以外の区域	
	力の大きさのうち最大のもの(kN/m ²)	土石等の高さ(m)	力の大きさのうち最大のもの(kN/m ²)	土石等の高さ(m)	力の大きさのうち最大のもの(kN/m ²)	土石等の高さ(m)	力の大きさのうち最大のもの(kN/m ²)	土石等の高さ(m)		力の大きさのうち最大のもの(kN/m ²)	土石等の高さ(m)	力の大きさのうち最大のもの(kN/m ²)	土石等の高さ(m)	力の大きさのうち最大のもの(kN/m ²)	土石等の高さ(m)	力の大きさのうち最大のもの(kN/m ²)	土石等の高さ(m)
1 ~ 2	130.15	1.00	100.00	1.00	-	-	13.28	2.53	27 ~ 28	-	-	93.82	1.00	-	-	9.61	1.83
2 ~ 3	-	-	100.00	1.00	-	-	11.08	2.11	28 ~ 29	-	-	93.82	1.00	-	-	9.37	1.79
3 ~ 4	-	-	69.79	1.00	-	-	10.45	1.99	29 ~ 30	-	-	-	-	-	-	-	-
4 ~ 5	-	-	69.79	1.00	-	-	13.61	2.60	30 ~ 31	-	-	82.57	1.00	-	-	9.72	1.85
5 ~ 6	-	-	63.56	1.00	-	-	13.61	2.60	~								
6 ~ 7	-	-	66.41	1.00	-	-	10.80	2.06	~								
7 ~ 8	-	-	100.00	1.00	-	-	11.06	2.11	~								
8 ~ 9	-	-	-	-	-	-	-	-	~								
9 ~ 10	-	-	100.00	1.00	-	-	11.06	2.11	~								
~									~								
11 ~ 12	-	-	-	-	-	-	-	-	~								
12 ~ 13	-	-	-	-	-	-	-	-	~								
13 ~ 14	-	-	87.23	1.00	-	-	11.84	2.26	~								
14 ~ 15	-	-	-	-	-	-	-	-	~								
15 ~ 16	-	-	96.93	1.00	-	-	9.39	1.79	~								
16 ~ 17	-	-	-	-	-	-	-	-	~								
17 ~ 18	-	-	100.00	1.00	-	-	11.84	2.26	~								
18 ~ 19	-	-	100.00	1.00	-	-	12.23	2.33	~								
19 ~ 20	-	-	94.67	1.00	-	-	12.23	2.33	~								
20 ~ 21	-	-	90.04	1.00	-	-	10.23	1.95	~								
21 ~ 22	-	-	90.04	1.00	-	-	10.23	1.95	~								
22 ~ 23	-	-	100.00	1.00	-	-	10.15	1.94	~								
23 ~ 24	112.61	1.00	100.00	1.00	-	-	11.02	2.10	~								
24 ~ 25	-	-	-	-	-	-	-	-	~								
25 ~ 26	117.10	1.00	100.00	1.00	-	-	11.38	2.17	~								
26 ~ 27	-	-	100.00	1.00	-	-	11.38	2.17	~								

様式-3(急) 建築物の構造の規制に必要な衝撃に関する事項	自然現象の種類	急傾斜地の崩壊	箇所番号	343-II-1219
	告示番号		箇所名	朴木IIA
	告示年月日		所在地	栃木県芳賀郡茂木町神井