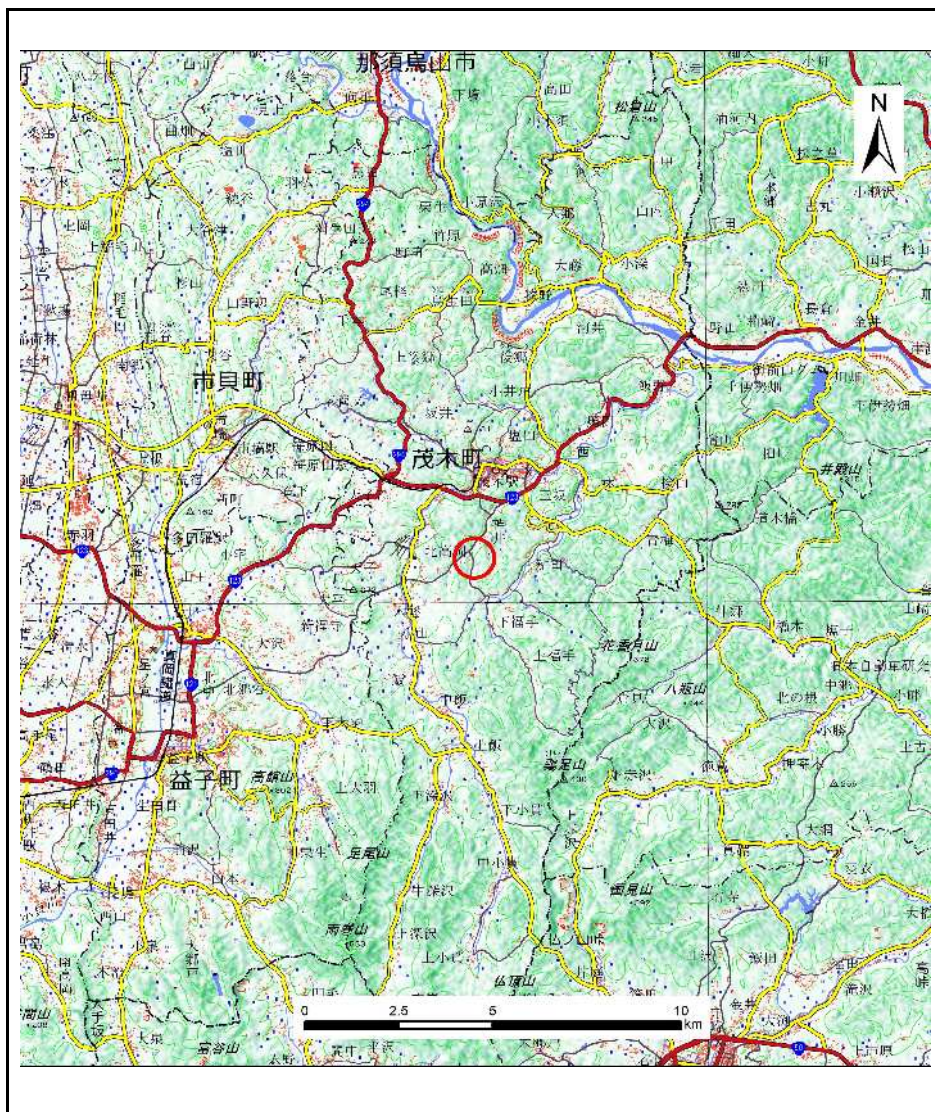
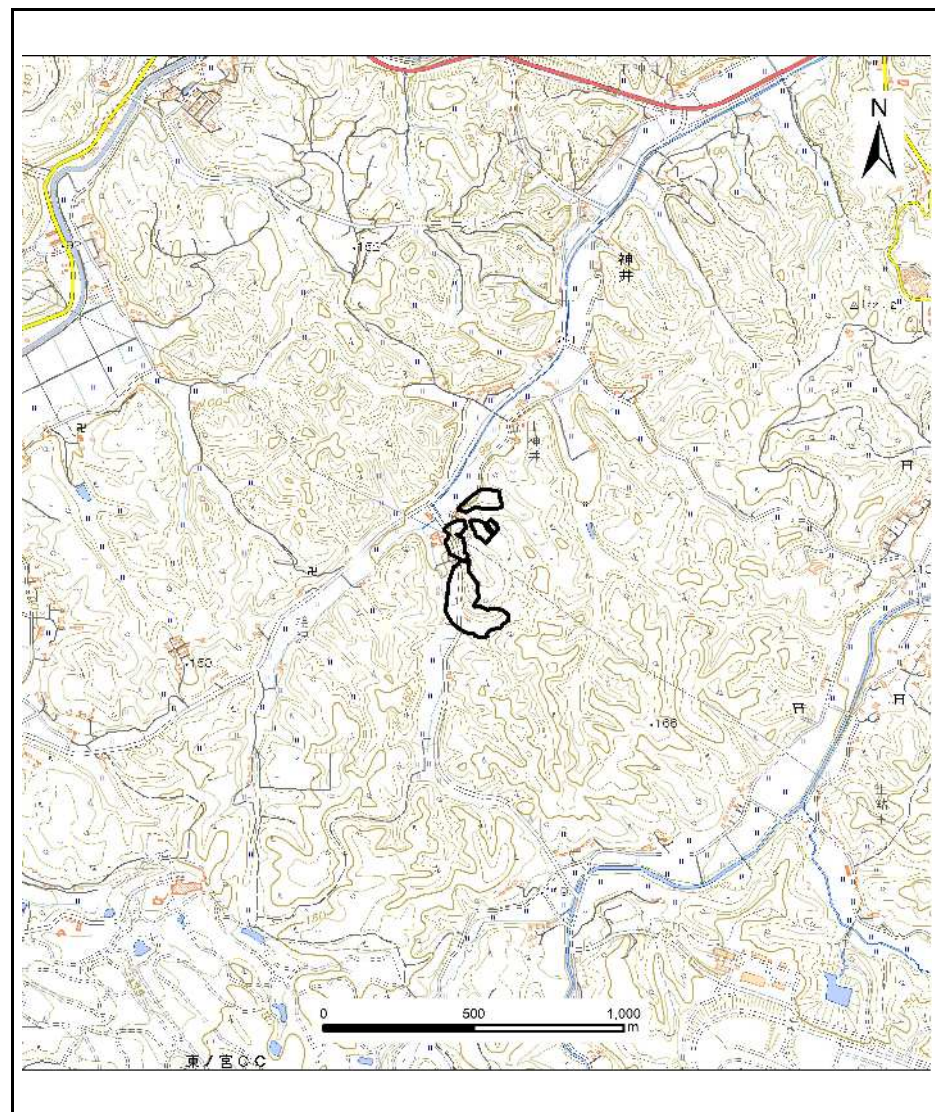


土砂災害警戒区域等の指定の公示に係る図書(その1)



(1/200,000)



(1/25,000)

様式-1(急)
土砂災害警戒区域・土砂災害特別警戒区域
位置図

自然現象の種類

急傾斜地の崩壊

箇所番号

343-II-1218

箇所名

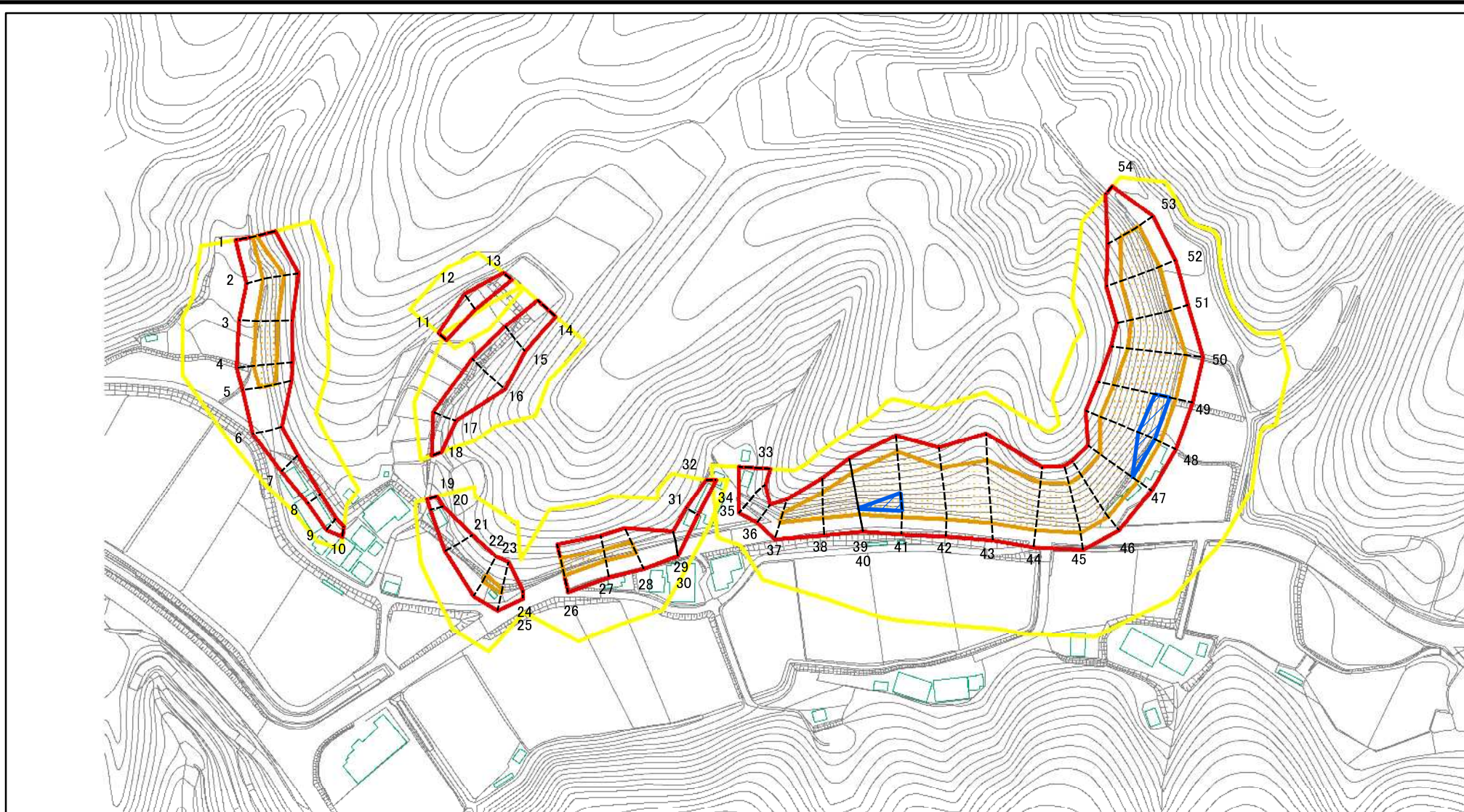
石堀田ⅡA

所在地

栃木県芳賀郡茂木町神井

「この地図は、国土地理院長の承認を得て、同院発行の電子地形図25000及び電子地形図20万を複製したものである。(承認番号 R 2JHF 130)」

土砂災害警戒区域等の指定の公示に係る図書(その2)



図中の数字は横断測線番号を示す

様式-2(急)

土砂災害警戒区域・土砂災害特別警戒区域図(その1)

土砂災害防止法施行令第二条の基準に該当する区域

土砂災害防止法施行令第三条の基準に該当する区域

それ以外の区域



自然現象の種類

告示番号

告示年月日

急傾斜地の崩壊

箇所番号

箇所名

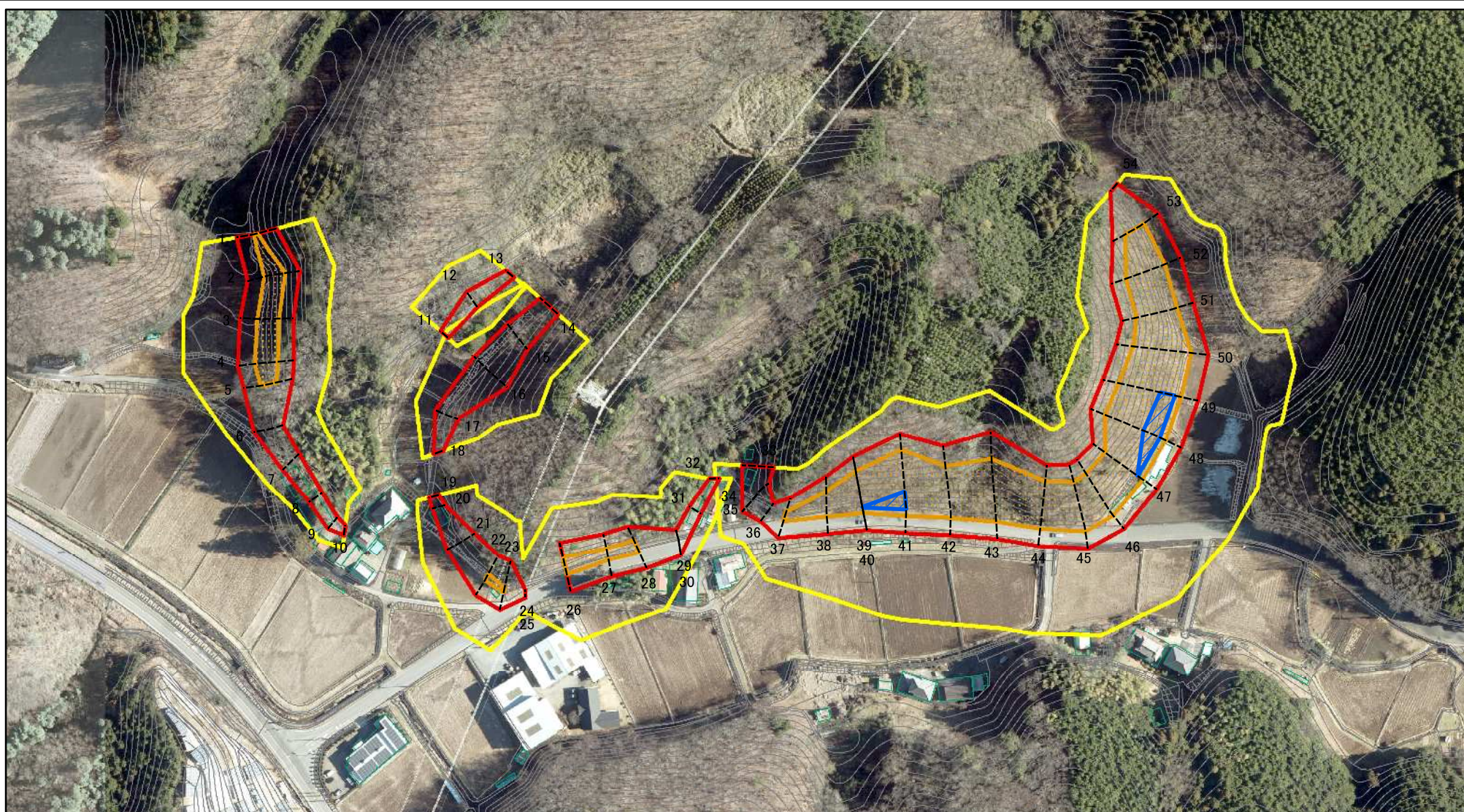
所在地

343-II-1218

石堀田IIA

栃木県芳賀郡茂木町神井

土砂災害警戒区域等の指定の公示に係る図書(その2)



図中の数字は横断測線番号を示す

様式-2(急)

土砂災害警戒区域・土砂災害特別警戒区域
区域図(その1)

土砂災害防止法施行令第二条の基準に該当する区域	
土砂災害防止法施行令第三条の基準に該当する区域	
土砂等の(移動)高さが1m以下の場合、土砂等の移動による力が100kN/mを超える区域	
土砂等の堆積の高さが3mを超える区域	
それ以外の区域	

縮尺

1:2,500

自然現象の種類

急傾斜地の崩壊

告示番号

告示年月日

箇所番号

箇所名

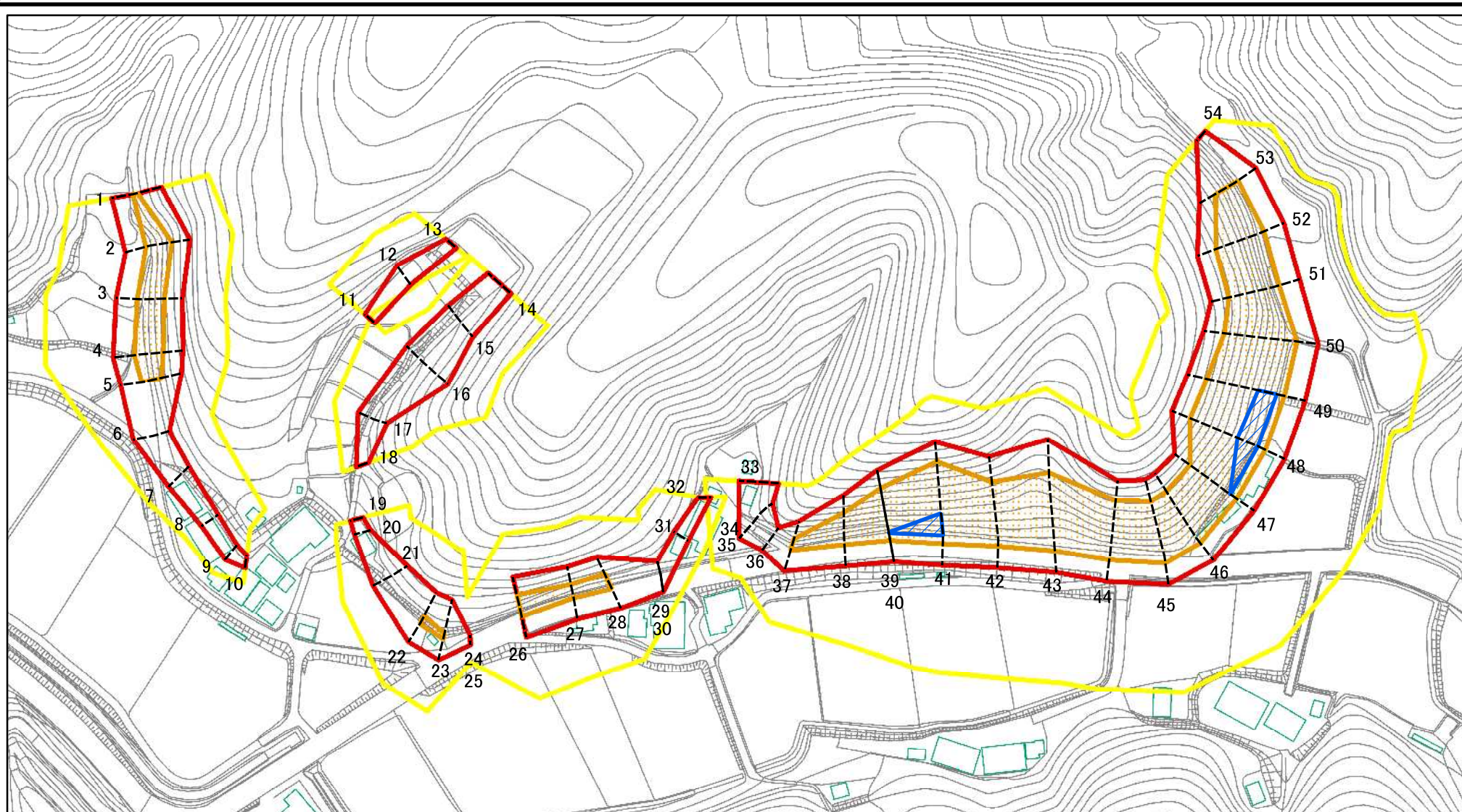
所在地

343-II-1218

石堀田IIA

栃木県芳賀郡茂木町神井

土砂災害警戒区域等の指定の公示に係る図書(その2-1)



図中の数字は横断測線番号を示す

様式-2-1(急)

土砂災害警戒区域・土砂災害特別警戒区域
区域図(その2)

土砂災害防止法施行令第二条の基準に該当する区域
土砂災害防止法
施行令第三条の
基準に該当する
区域
土石等の(移動)高さが1m以下の場合、
土石等の移動による力が100kN/m²を超える区域
土石等の堆積の高さが3mを超える区域
それ以外の区域



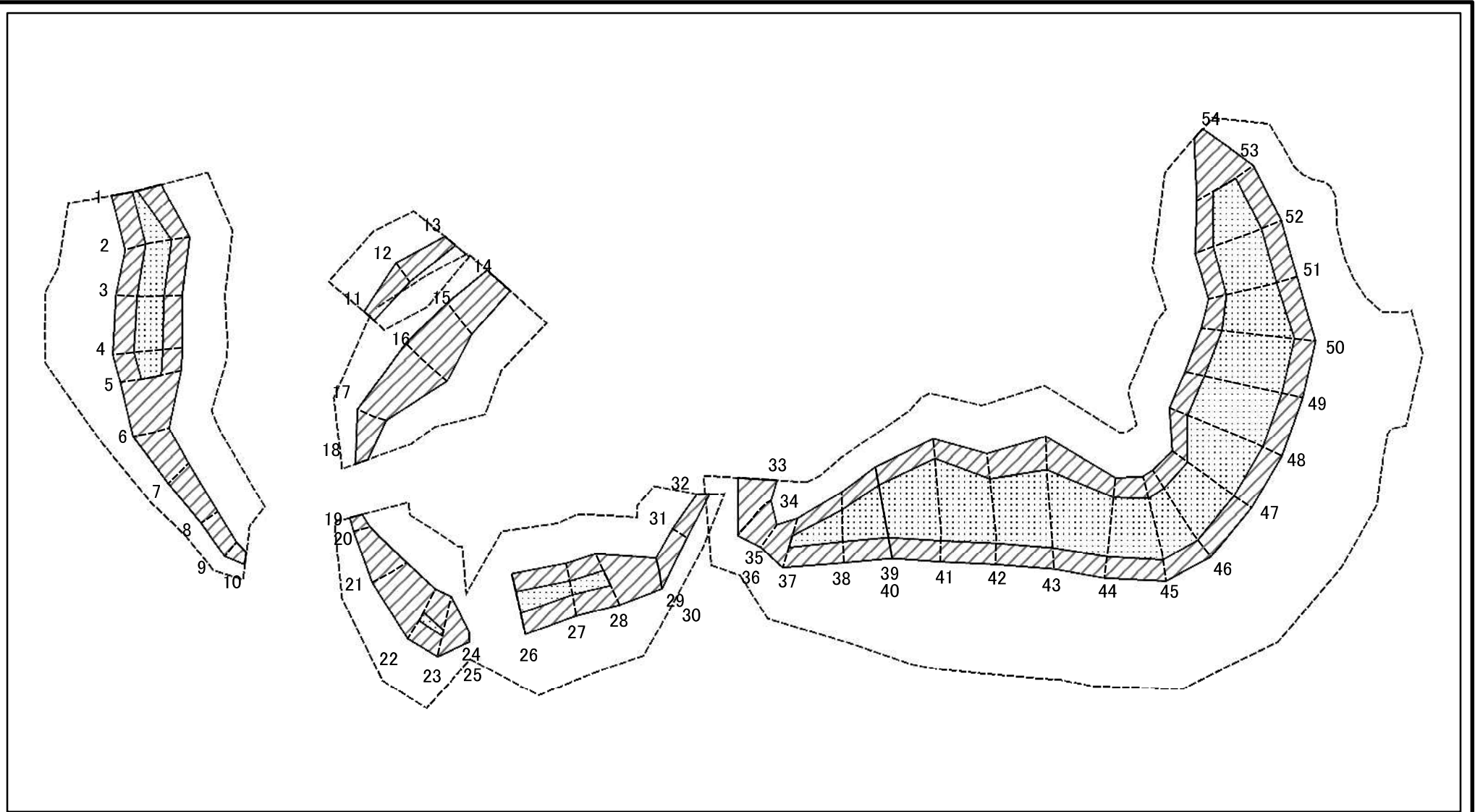




自然現象
の種類
急傾斜地の崩壊
告示番号
告示年月日

343-II-1218
石堀田II A
栃木県芳賀郡茂木町神井

土砂災害警戒区域等の指定の公示に係る図書(その2-2)



図中の数字は横断測線番号を示す

様式-2-2(急)
土砂災害特別警戒区域の区域区分図
(急傾斜地の崩壊に伴う土石等の移動により
建築物の地上部に作用すると想定される力)

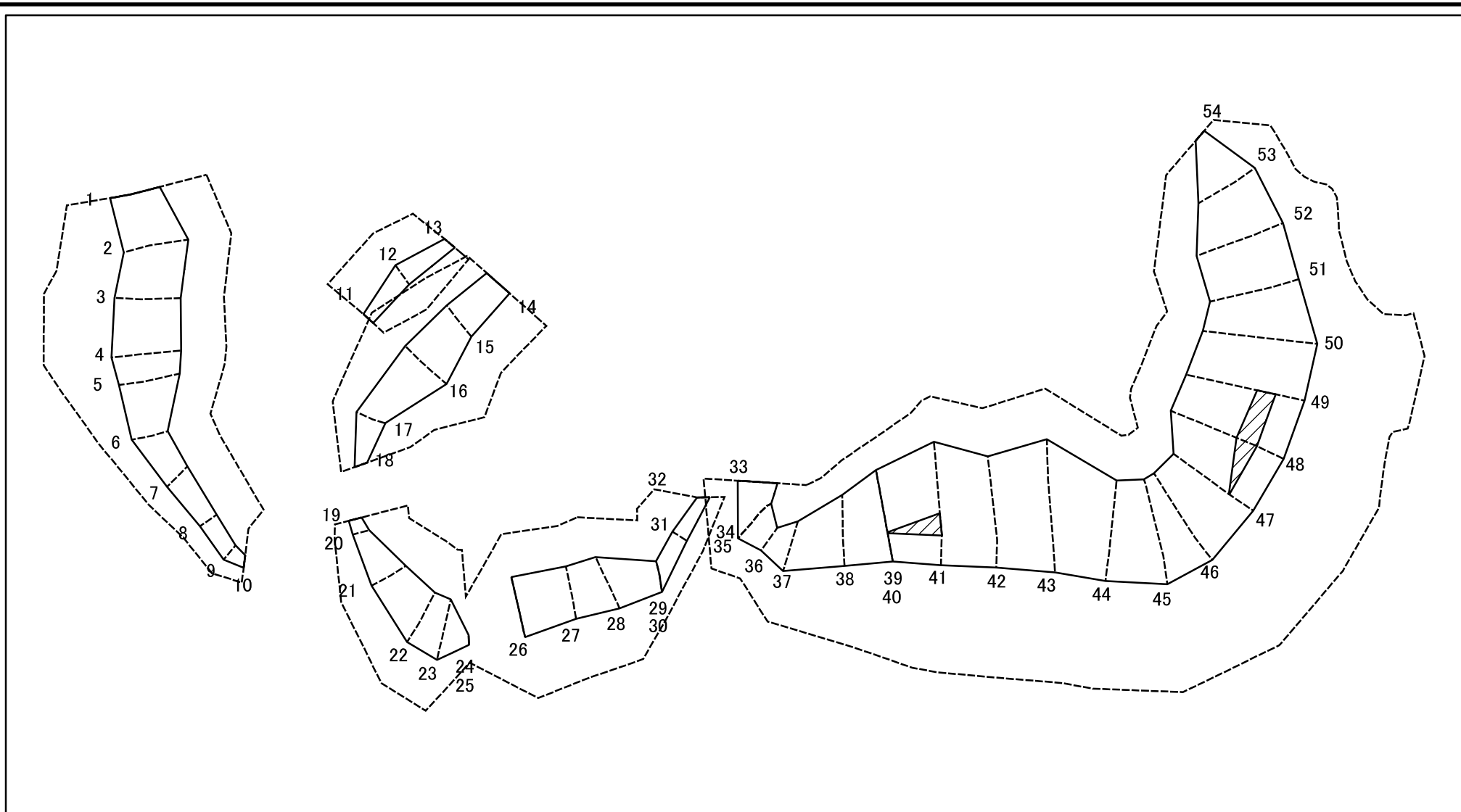
土砂災害防止法施行令第二条の基準に該当する区域	
土砂災害防止法施行令第三条の基準に該当する区域	
それ以外の区域	

	縮尺
	1:2,000

自然現象の種類	急傾斜地の崩壊
告示番号	
告示年月日	

箇所番号	343-II-1218
箇所名	石堀田II A
所在地	栃木県芳賀郡茂木町神井

土砂災害警戒区域等の指定の公示に係る図書(その2-3)



0 25 50 100
m

図中の数字は横断測線番号を示す

様式-2-3(急)
土砂災害特別警戒区域の区域区分図
(急傾斜地の崩壊に伴う土石等の堆積により
建築物の地上部に作用すると想定される力)

土砂災害防止法施行令第二条の基準に該当する区域



土砂災害防止法
施行令第三条の
基準に該当する
区域

土石等の堆積の高さが3mを超える区域



それ以外の区域



縮尺

1:2,000

自然現象
の種類

告示番号

告示年月日

急傾斜地の崩壊

箇所番号

箇所名

所在地

343-II-1218

石堀田IIA

栃木県芳賀郡茂木町神井

土砂災害警戒区域等の指定の公示に係る図書(その3)(案)

横断測線の区間	土石等の移動により建築物の地上部に作用すると想定される力				土石等の堆積により建築物の地上部に作用すると想定される力				横断測線の区間	土石等の移動により建築物の地上部に作用すると想定される力				土石等の堆積により建築物の地上部に作用すると想定される力			
	土石等の(移動)高さが1m以下の場合、土石等の移動による力が100kN/m ² を超える区域		それ以外の区域		土石等の堆積の高さが3mを超える区域		それ以外の区域			土石等の(移動)高さが1m以下の場合、土石等の移動による力が100kN/m ² を超える区域		それ以外の区域		土石等の堆積の高さが3mを超える区域		それ以外の区域	
	力の大きさのうち最大のもの(kN/m ²)	土石等の高さ(m)	力の大きさのうち最大のもの(kN/m ²)	土石等の高さ(m)	力の大きさのうち最大のもの(kN/m ²)	土石等の高さ(m)	力の大きさのうち最大のもの(kN/m ²)	土石等の高さ(m)		力の大きさのうち最大のもの(kN/m ²)	土石等の高さ(m)	力の大きさのうち最大のもの(kN/m ²)	土石等の高さ(m)	力の大きさのうち最大のもの(kN/m ²)	土石等の高さ(m)	力の大きさのうち最大のもの(kN/m ²)	土石等の高さ(m)
1 ~ 2	129.23	1.00	100.00	1.00	-	-	13.10	2.50	27 ~ 28	119.65	1.00	100.00	1.00	-	-	12.79	2.44
2 ~ 3	129.74	1.00	100.00	1.00	-	-	13.14	2.51	28 ~ 29	-	-	100.00	1.00	-	-	9.66	1.84
3 ~ 4	129.74	1.00	100.00	1.00	-	-	13.14	2.51	29 ~ 30	-	-	-	-	-	-	-	-
4 ~ 5	128.26	1.00	100.00	1.00	-	-	12.42	2.37	30 ~ 31	-	-	87.34	1.00	-	-	10.09	1.92
5 ~ 6	-	-	100.00	1.00	-	-	12.22	2.33	31 ~ 32	-	-	64.70	1.00	-	-	10.09	1.92
6 ~ 7	-	-	93.65	1.00	-	-	9.35	1.78	~								
7 ~ 8	-	-	83.82	1.00	-	-	9.81	1.87	33 ~ 34	-	-	96.63	1.00	-	-	11.18	2.13
8 ~ 9	-	-	70.58	1.00	-	-	9.81	1.87	34 ~ 35	-	-	-	-	-	-	-	-
9 ~ 10	-	-	68.29	1.00	-	-	9.26	1.77	35 ~ 36	-	-	94.44	1.00	-	-	11.14	2.12
~									36 ~ 37	-	-	100.00	1.00	-	-	11.14	2.12
11 ~ 12	-	-	71.69	1.00	-	-	11.16	2.13	37 ~ 38	134.31	1.00	100.00	1.00	-	-	12.34	2.35
12 ~ 13	-	-	71.69	1.00	-	-	11.16	2.13	38 ~ 39	147.12	1.00	100.00	1.00	-	-	14.92	2.85
~									39 ~ 40	-	-	-	-	-	-	-	-
14 ~ 15	-	-	96.44	1.00	-	-	11.11	2.12	40 ~ 41	152.31	1.00	100.00	1.00	16.80	3.20	15.73	3.00
15 ~ 16	-	-	100.00	1.00	-	-	11.11	2.12	41 ~ 42	152.31	1.00	100.00	1.00	-	-	15.73	3.00
16 ~ 17	-	-	100.00	1.00	-	-	10.28	1.96	42 ~ 43	136.53	1.00	100.00	1.00	-	-	14.92	2.84
17 ~ 18	-	-	81.05	1.00	-	-	9.13	1.74	43 ~ 44	145.45	1.00	100.00	1.00	-	-	15.73	3.00
~									44 ~ 45	145.45	1.00	100.00	1.00	-	-	15.73	3.00
19 ~ 20	-	-	63.92	1.00	-	-	10.20	1.95	45 ~ 46	143.31	1.00	100.00	1.00	-	-	15.60	2.97
20 ~ 21	-	-	96.50	1.00	-	-	11.12	2.12	46 ~ 47	146.68	1.00	100.00	1.00	-	-	15.73	3.00
21 ~ 22	-	-	100.00	1.00	-	-	11.12	2.12	47 ~ 48	152.76	1.00	100.00	1.00	16.57	3.16	15.73	3.00
22 ~ 23	108.27	1.00	100.00	1.00	-	-	10.67	2.03	48 ~ 49	152.76	1.00	100.00	1.00	16.57	3.16	15.73	3.00
23 ~ 24	-	-	100.00	1.00	-	-	11.41	2.18	49 ~ 50	150.78	1.00	100.00	1.00	-	-	15.73	3.00
24 ~ 25	-	-	-	-	-	-	-	-	50 ~ 51	146.88	1.00	100.00	1.00	-	-	15.61	2.98
25 ~ 26	-	-	-	-	-	-	-	-	51 ~ 52	145.39	1.00	100.00	1.00	-	-	14.70	2.80
26 ~ 27	124.55	1.00	100.00	1.00	-	-	12.79	2.44	52 ~ 53	142.44	1.00	100.00	1.00	-	-	14.23	2.71

様式-3(急) 建築物の構造の規制に必要な衝撃に関する事項	自然現象の種類	急傾斜地の崩壊	箇所番号	343-II-1218
	告示番号		箇所名	石堀田IIA
	告示年月日		所在地	栃木県芳賀郡茂木町神井