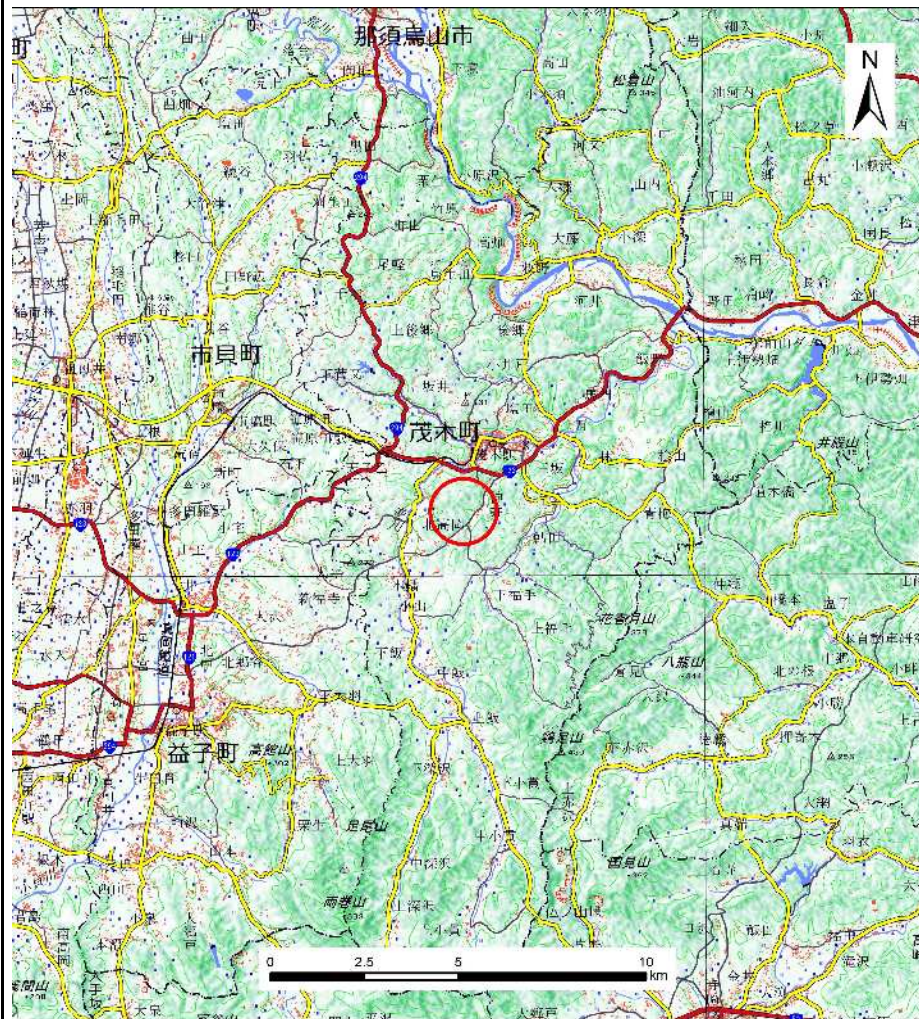
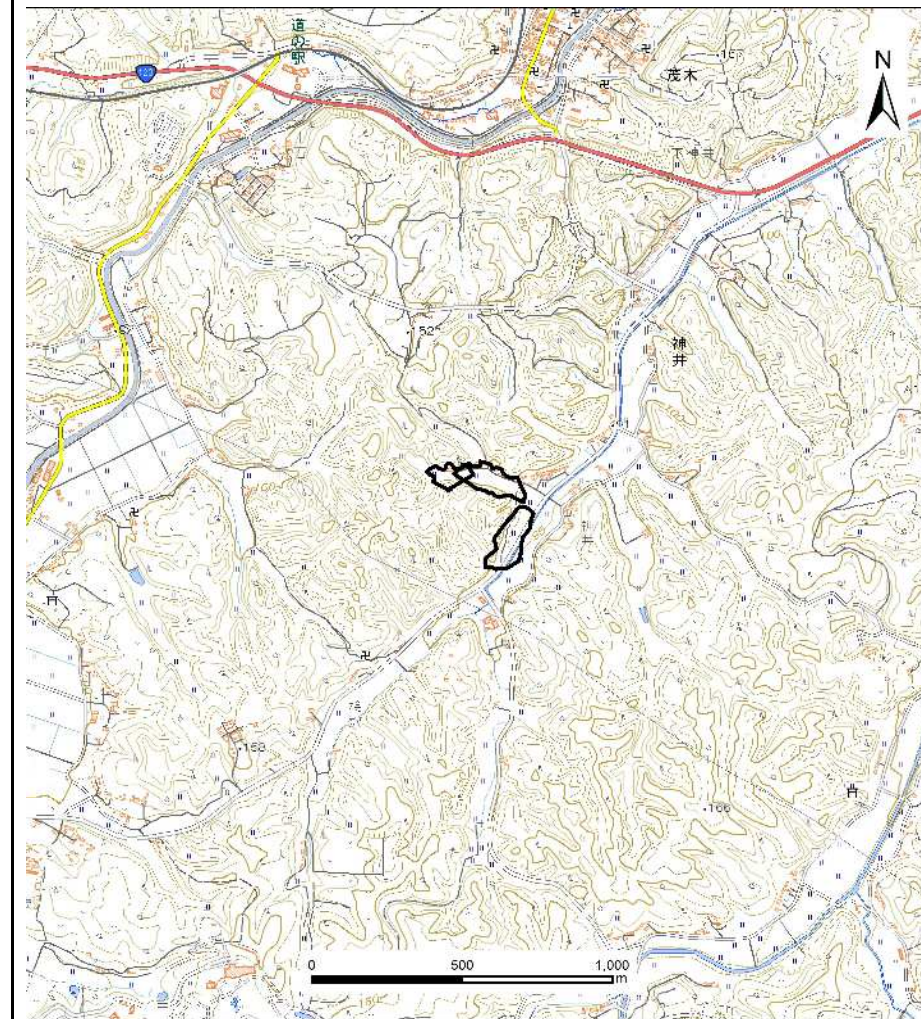


土砂災害警戒区域等の指定の公示に係る図書(その1)



(1/200,000)



(1/25,000)

様式-1(急)
土砂災害警戒区域・土砂災害特別警戒区域
位置図

自然現象の種類

箇所番号

箇所名

所在地

急傾斜地の崩壊

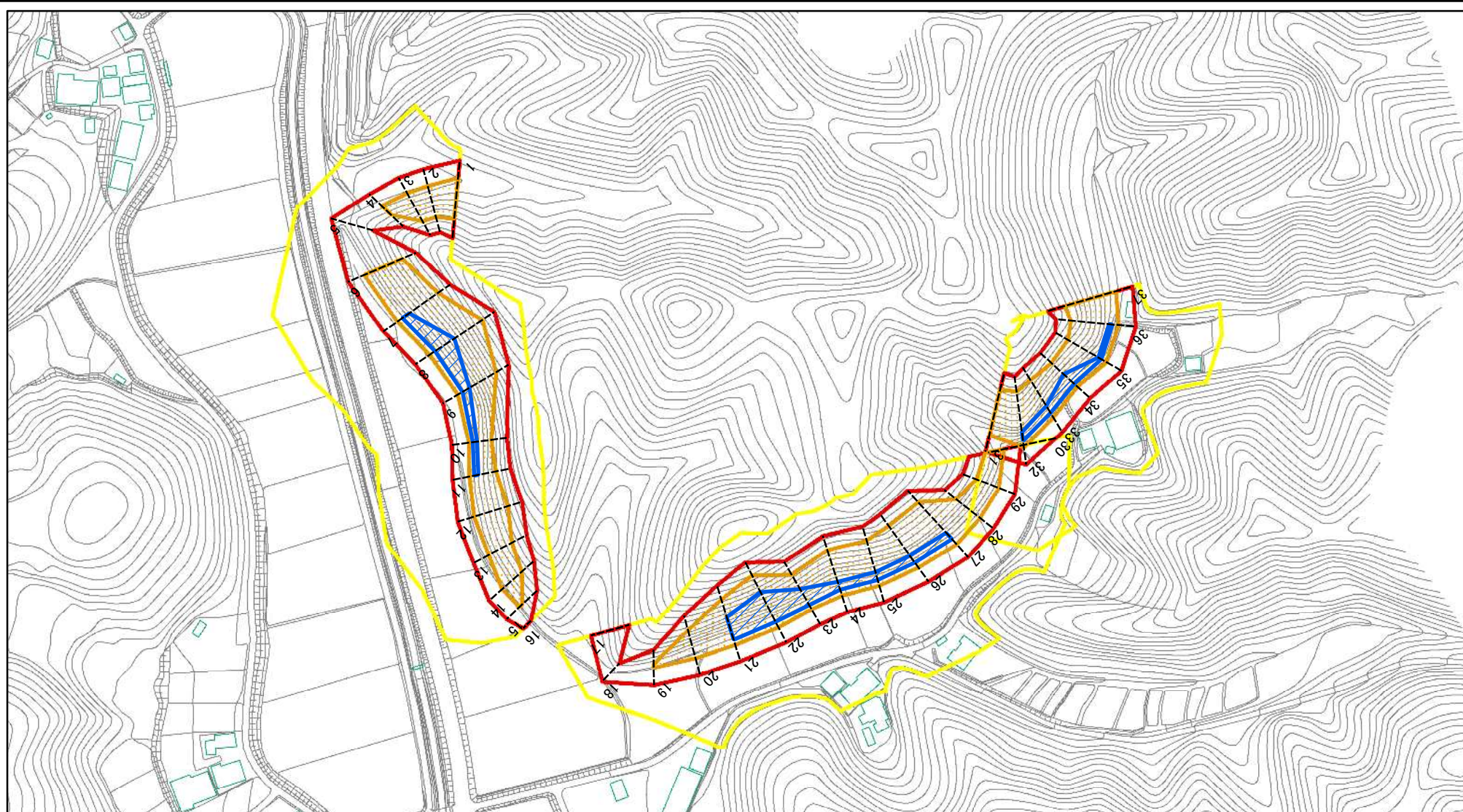
343-II-1217

二反田ⅡA

栃木県芳賀郡茂木町神井

「この地図は、国土地理院長の承認を得て、同院発行の電子地形図25000及び電子地形図20万を複製したものである。(承認番号 R 2JHF 130)」

土砂災害警戒区域等の指定の公示に係る図書(その2)



図中の数字は横断測線番号を示す

様式-2(急)

土砂災害警戒区域・土砂災害特別警戒区域
区域図(その1)

土砂災害防止法施行令第二条の基準に該当する区域

土砂災害防止法
施行令第三条の
基準に該当する
区域

土石等の(移動)高さが1m以下の場合、
土石等の移動による力が100kN/mを超える区域
土石等の堆積の高さが3mを超える区域
それ以外の区域



自然現象
の種類

急傾斜地の崩壊

告示番号

告示年月日

箇所番号

箇所名

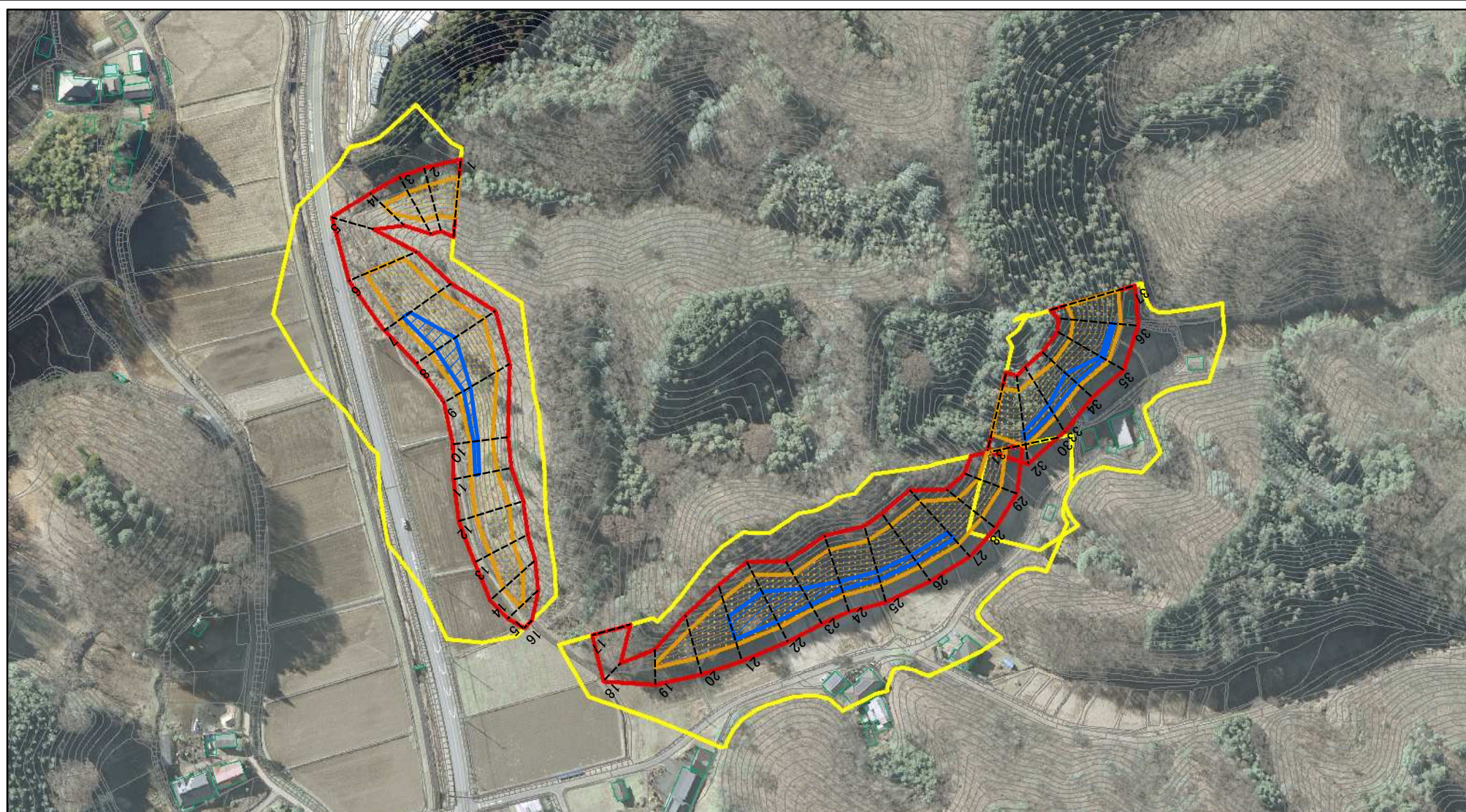
所在地

343-II-1217

二反田IIA

栃木県芳賀郡茂木町神井

土砂災害警戒区域等の指定の公示に係る図書(その2)



0 25 50 100
m

図中の数字は横断測線番号を示す

様式-2(急)

土砂災害警戒区域・土砂災害特別警戒区域
区域図(その1)

土砂災害防止法施行令第二条の基準に該当する区域



自然現象
の種類

急傾斜地の崩壊

箇所番号

343-II-1217

土砂災害防止法
施行令第三条の
基準に該当する
区域



縮尺

告示番号

箇所名

二反田IIA

土石等の堆積の高さが3mを超える区域
それ以外の区域



1:2,500

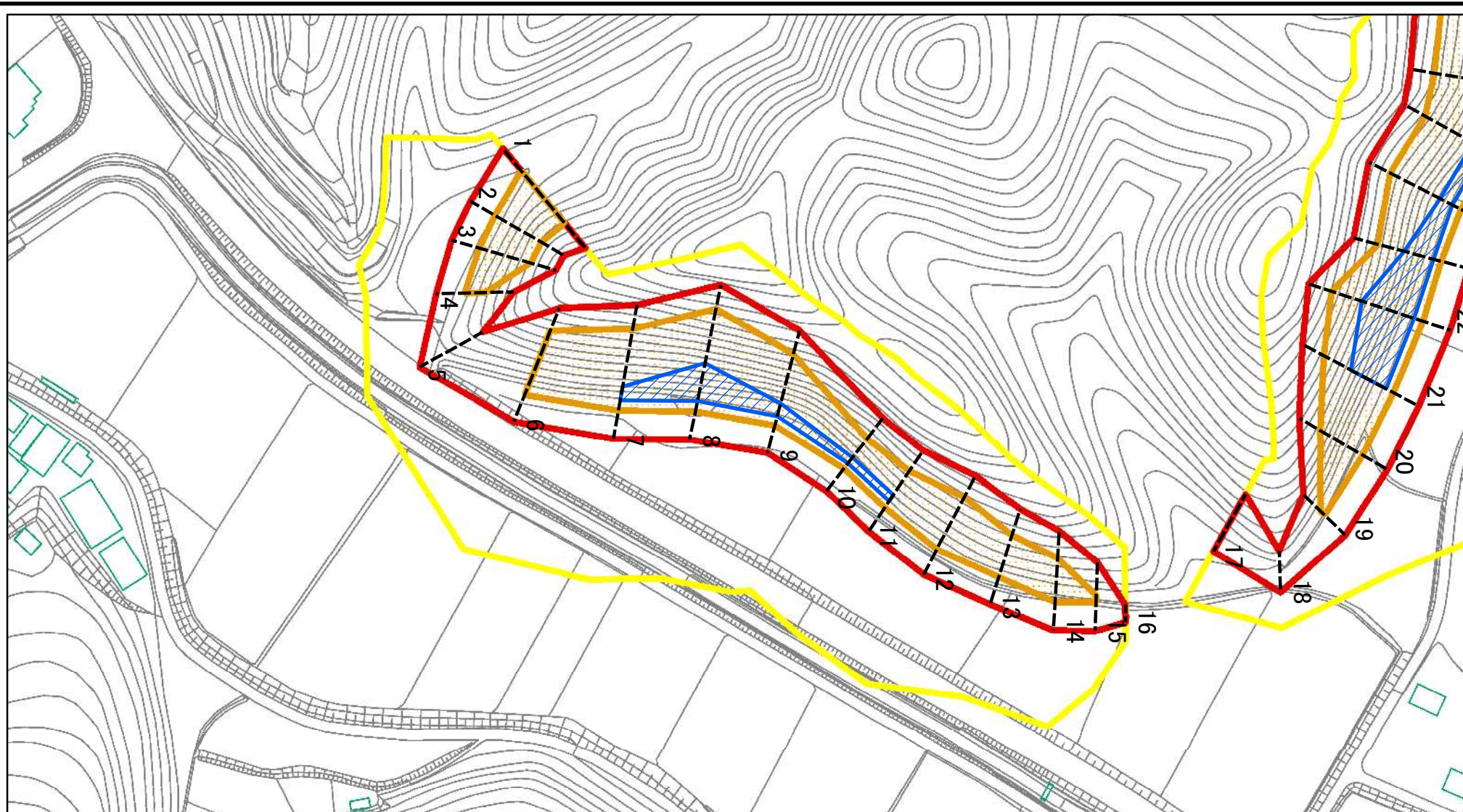
告示年月日

所在地

栃木県芳賀郡茂木町神井



土砂災害警戒区域等の指定の公示に係る図書(その2-1)



図中の数字は横断測線番号を示す

様式-2-1(急)

土砂災害警戒区域・土砂災害特別警戒区域
区域図(その2)

土砂災害防止法施行令第二条の基準に該当する区域	
土砂災害防止法施行令第三条の基準に該当する区域	
それ以外の区域	



自然現象の種類

急傾斜地の崩壊

箇所番号

343-II-1217



告示番号

箇所名

二反田IIA



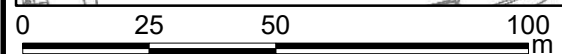
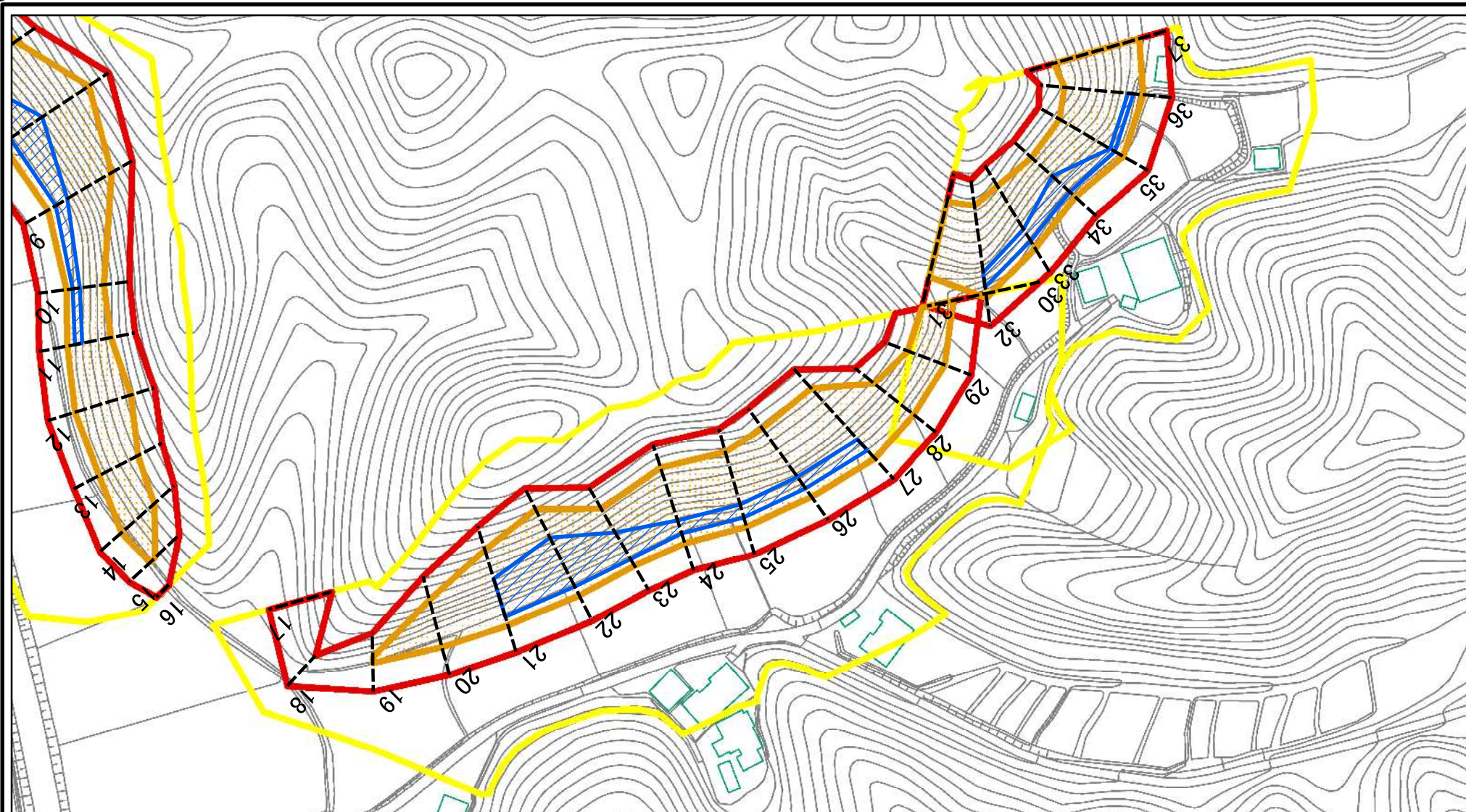
縮尺
1:1,500

告示年月日

所在地

栃木県芳賀郡茂木町神井

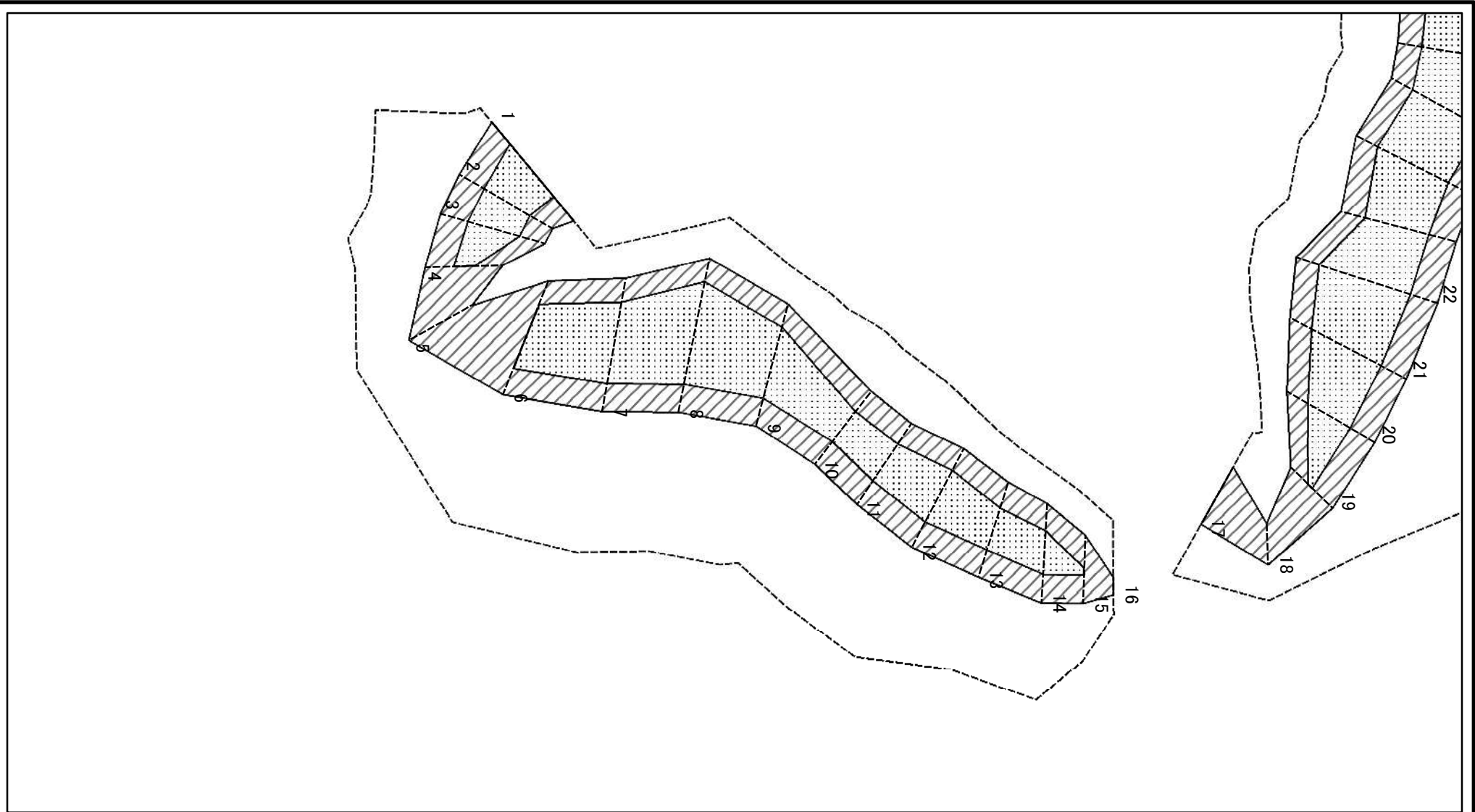
土砂災害警戒区域等の指定の公示に係る図書(その2-1)



図中の数字は横断測線番号を示す

様式-2-1(急) 土砂災害警戒区域・土砂災害特別警戒区域 区域図(その2)	土砂災害防止法施行令第二条の基準に該当する区域		 縮尺 1:1,500	自然現象の種類	急傾斜地の崩壊	箇所番号	343-II-1217
	土砂災害防止法施行令第三条の基準に該当する区域			告示番号		箇所名	二反田IIA
	土砂等の(移動)高さが1m以下の場合、土砂等の移動による力が100kN/m ² を超える区域			告示年月日		所在地	栃木県芳賀郡茂木町神井
	土砂等の堆積の高さが3mを超える区域 それ以外の区域						

土砂災害警戒区域等の指定の公示に係る図書(その2-2)

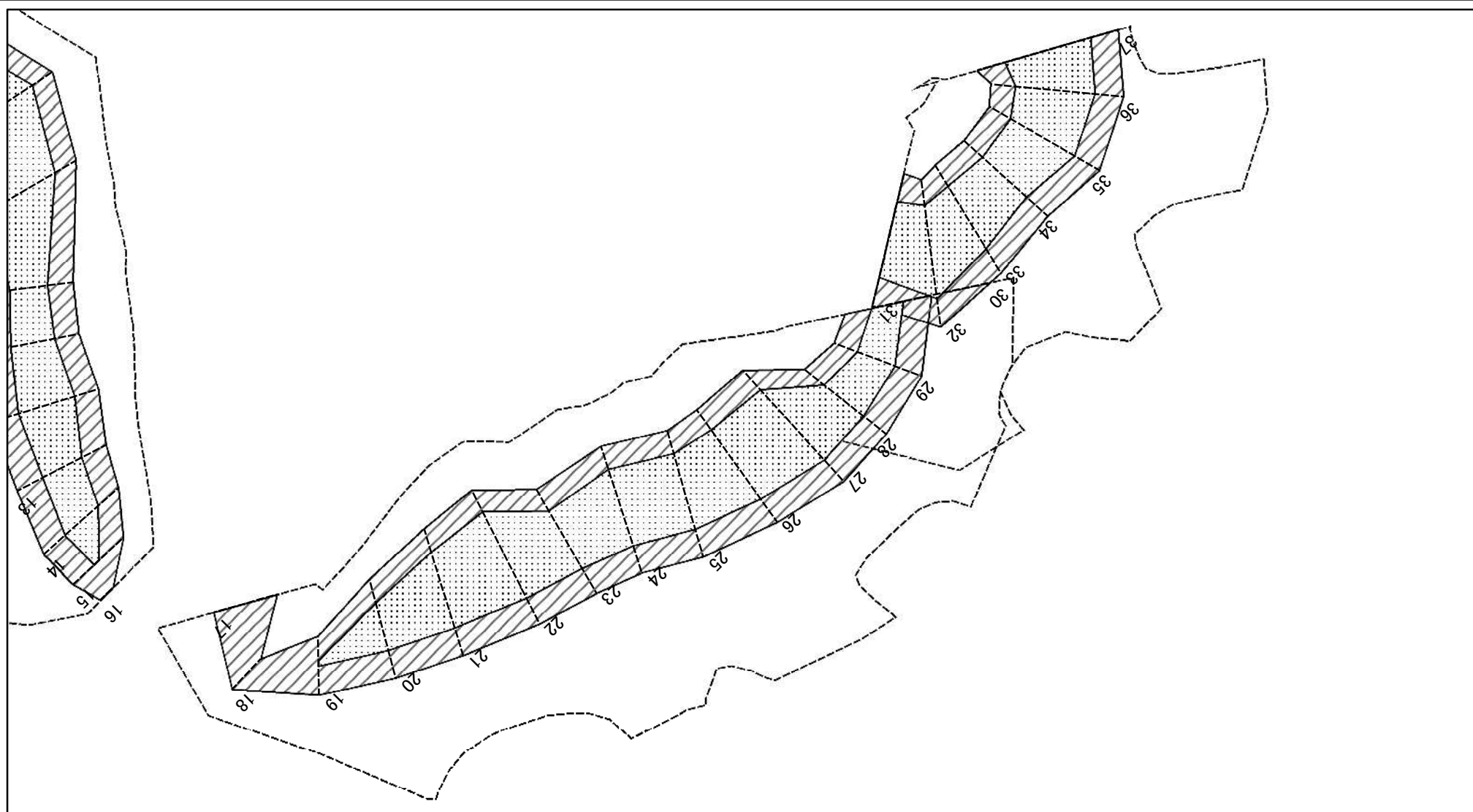


0 25 50 100
m

図中の数字は横断測線番号を示す

<p>様式-2-2(急) 土砂災害特別警戒区域の区域区分図 (急傾斜地の崩壊に伴う土石等の移動により 建築物の地上部に作用すると想定される力)</p>	土砂災害防止法施行令第二条の基準に該当する区域		<p>縮尺 1:1,500</p>	自然現象の種類	急傾斜地の崩壊	箇所番号	343-II-1217
	土砂災害防止法施行令第三条の基準に該当する区域			告示番号		箇所名	二反田IIA
	それ以外の区域			告示年月日		所在地	栃木県芳賀郡茂木町神井

土砂災害警戒区域等の指定の公示に係る図書(その2-2)



図中の数字は横断測線番号を示す

様式-2-2(急)
土砂災害特別警戒区域の区域区分図
(急傾斜地の崩壊に伴う土石等の移動により
建築物の地上部に作用すると想定される力)

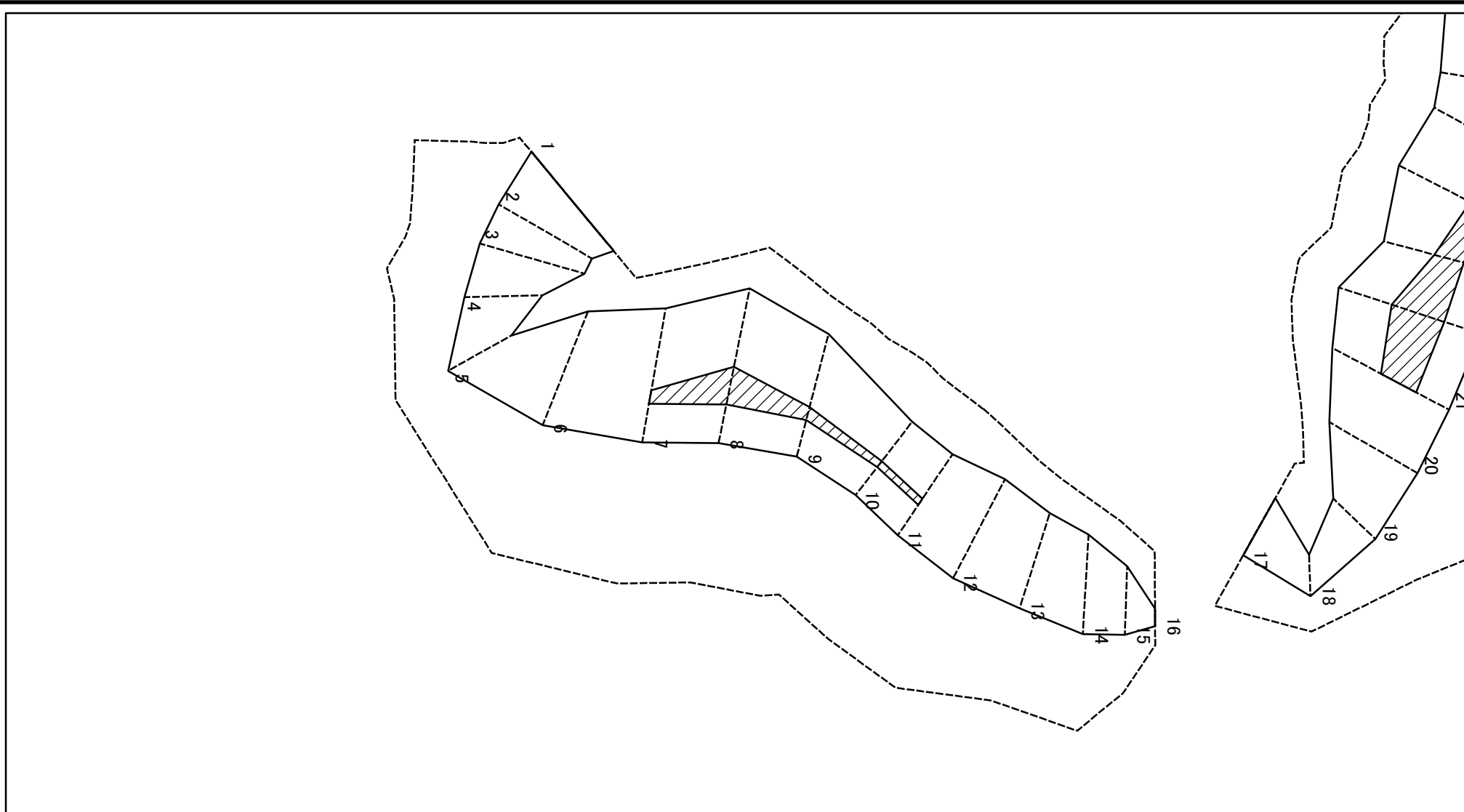
土砂災害防止法施行令第二条の基準に該当する区域	
土砂災害防止法施行令第三条の基準に該当する区域	
それ以外の区域	

	縮尺
	1:1,500

自然現象の種類	急傾斜地の崩壊
告示番号	
告示年月日	

箇所番号	343-II-1217
箇所名	二反田IIA
所在地	栃木県芳賀郡茂木町神井

土砂災害警戒区域等の指定の公示に係る図書(その2-3)



図中の数字は横断測線番号を示す

様式-2-3(急)
土砂災害特別警戒区域の区域区分図
(急傾斜地の崩壊に伴う土石等の堆積により
建築物の地上部に作用すると想定される力)

土砂災害防止法施行令第二条の基準に該当する区域	
土砂災害防止法施行令第三条の基準に該当する区域	
それ以外の区域	

縮尺
1:1,500

自然現象の種類
告示番号
告示年月日

急傾斜地の崩壊
告示番号
告示年月日

箇所番号	343-II-1217
箇所名	二反田IIA
所在地	栃木県芳賀郡茂木町神井

土砂災害警戒区域等の指定の公示に係る図書(その2-3)



図中の数字は横断測線番号を示す

様式-2-3(急)
土砂災害特別警戒区域の区域区分図
(急傾斜地の崩壊に伴う土石等の堆積により
建築物の地上部に作用すると想定される力)

土砂災害防止法施行令第二条の基準に該当する区域



土砂災害防止法
施行令第三条の
基準に該当する
区域



それ以外の区域



縮尺

1:1,500

自然現象
の種類

急傾斜地の崩壊

告示番号

告示年月日

箇所番号

343-II-1217

箇所名

二反田IIA

所在地

栃木県芳賀郡茂木町神井

土砂災害警戒区域等の指定の公示に係る図書(その3)

横断測線の区間	土石等の移動により建築物の地上部に作用すると想定される力				土石等の堆積により建築物の地上部に作用すると想定される力				横断測線の区間	土石等の移動により建築物の地上部に作用すると想定される力				土石等の堆積により建築物の地上部に作用すると想定される力			
	土石等の(移動)高さが1m以下の場合、土石等の移動による力が100kN/m ² を超える区域		それ以外の区域		土石等の堆積の高さが3mを超える区域		それ以外の区域			土石等の(移動)高さが1m以下の場合、土石等の移動による力が100kN/m ² を超える区域		それ以外の区域		土石等の堆積の高さが3mを超える区域		それ以外の区域	
	力の大きさのうち最大のもの(kN/m ²)	土石等の高さ(m)	力の大きさのうち最大のもの(kN/m ²)	土石等の高さ(m)	力の大きさのうち最大のもの(kN/m ²)	土石等の高さ(m)	力の大きさのうち最大のもの(kN/m ²)	土石等の高さ(m)		力の大きさのうち最大のもの(kN/m ²)	土石等の高さ(m)	力の大きさのうち最大のもの(kN/m ²)	土石等の高さ(m)	力の大きさのうち最大のもの(kN/m ²)	土石等の高さ(m)	力の大きさのうち最大のもの(kN/m ²)	土石等の高さ(m)
1 ~ 2	136.14	1.00	100.00	1.00	-	-	14.24	2.72	27 ~ 28	149.67	1.00	100.00	1.00	-	-	15.73	3.00
2 ~ 3	136.14	1.00	100.00	1.00	-	-	14.24	2.72	28 ~ 29	136.78	1.00	100.00	1.00	-	-	14.64	2.79
3 ~ 4	135.82	1.00	100.00	1.00	-	-	14.15	2.70	29 ~ 30	131.21	1.00	100.00	1.00	-	-	12.88	2.46
4 ~ 5	-	-	100.00	1.00	-	-	11.19	2.13									
5 ~ 6	-	-	100.00	1.00	-	-	14.68	2.80	31 ~ 32	150.13	1.00	100.00	1.00	-	-	15.73	3.00
6 ~ 7	151.54	1.00	100.00	1.00	-	-	15.73	3.00	32 ~ 33	150.13	1.00	100.00	1.00	17.69	3.37	15.73	3.00
7 ~ 8	157.62	1.00	100.00	1.00	17.81	3.40	15.73	3.00	33 ~ 34	149.14	1.00	100.00	1.00	18.17	3.47	15.73	3.00
8 ~ 9	157.62	1.00	100.00	1.00	17.81	3.40	15.73	3.00	34 ~ 35	148.60	1.00	100.00	1.00	18.17	3.47	15.73	3.00
9 ~ 10	149.40	1.00	100.00	1.00	17.64	3.36	15.73	3.00	35 ~ 36	148.60	1.00	100.00	1.00	16.95	3.23	15.73	3.00
10 ~ 11	135.87	1.00	100.00	1.00	16.54	3.15	15.73	3.00	36 ~ 37	148.60	1.00	100.00	1.00	-	-	15.73	3.00
11 ~ 12	141.44	1.00	100.00	1.00	-	-	15.73	3.00									
12 ~ 13	141.44	1.00	100.00	1.00	-	-	14.78	2.82									
13 ~ 14	130.02	1.00	100.00	1.00	-	-	12.28	2.34									
14 ~ 15	130.02	1.00	100.00	1.00	-	-	12.28	2.34									
15 ~ 16	-	-	100.00	1.00	-	-	10.74	2.05									
17 ~ 18	-	-	100.00	1.00	-	-	11.18	2.13									
18 ~ 19	-	-	100.00	1.00	-	-	12.24	2.33									
19 ~ 20	138.46	1.00	100.00	1.00	-	-	15.65	2.98									
20 ~ 21	150.97	1.00	100.00	1.00	-	-	15.73	3.00									
21 ~ 22	155.81	1.00	100.00	1.00	18.48	3.52	15.73	3.00									
22 ~ 23	155.81	1.00	100.00	1.00	18.36	3.50	15.73	3.00									
23 ~ 24	151.08	1.00	100.00	1.00	18.21	3.47	15.73	3.00									
24 ~ 25	151.08	1.00	100.00	1.00	17.32	3.30	15.73	3.00									
25 ~ 26	151.64	1.00	100.00	1.00	17.32	3.30	15.73	3.00									
26 ~ 27	151.64	1.00	100.00	1.00	16.81	3.20	15.73	3.00									

様式-3(急)

建築物の構造の規制に必要な衝撃に関する事項

自然現象の種類

急傾斜地の崩壊

箇所番号

343-II-1217

告示番号

箇所名

二反田IIA

告示年月日

所在地

栃木県芳賀郡茂木町神井