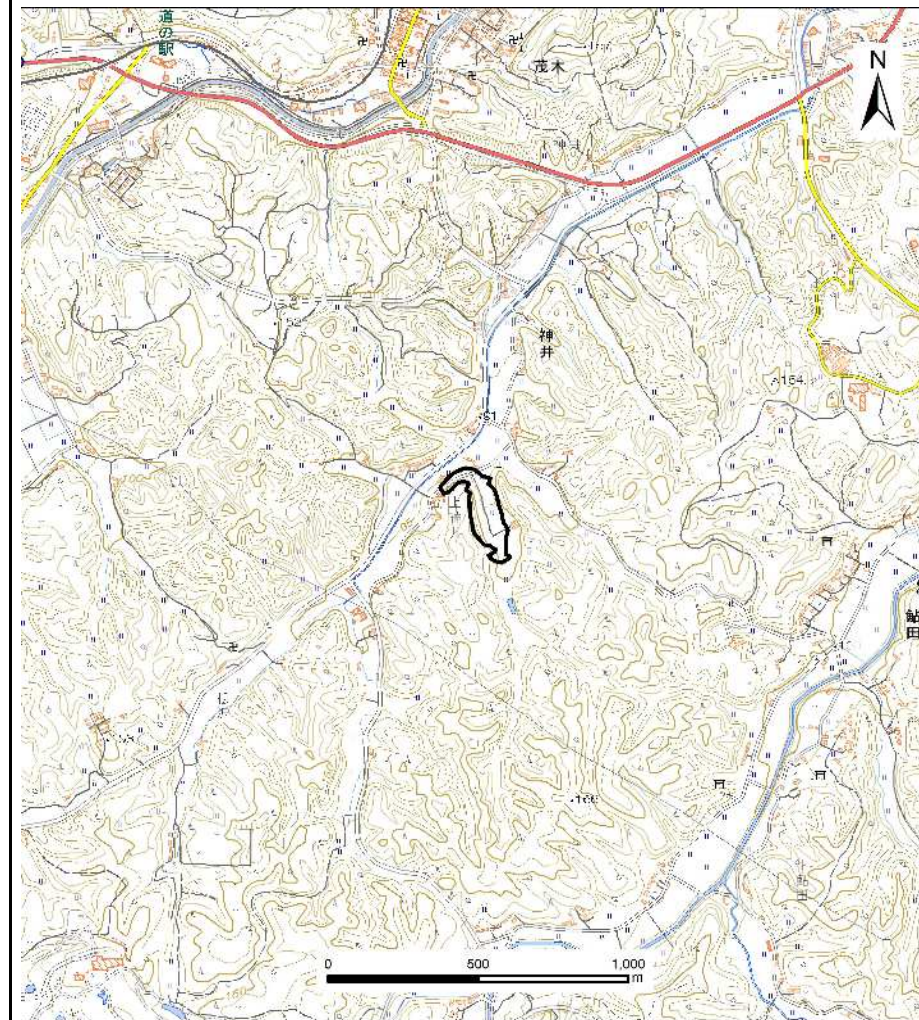


土砂災害警戒区域等の指定の公示に係る図書(その1)



(1/200,000)



(1/25,000)

様式-1(急)
土砂災害警戒区域・土砂災害特別警戒区域
位置図

自然現象の種類

急傾斜地の崩壊

箇所番号

343-II-1215

箇所名

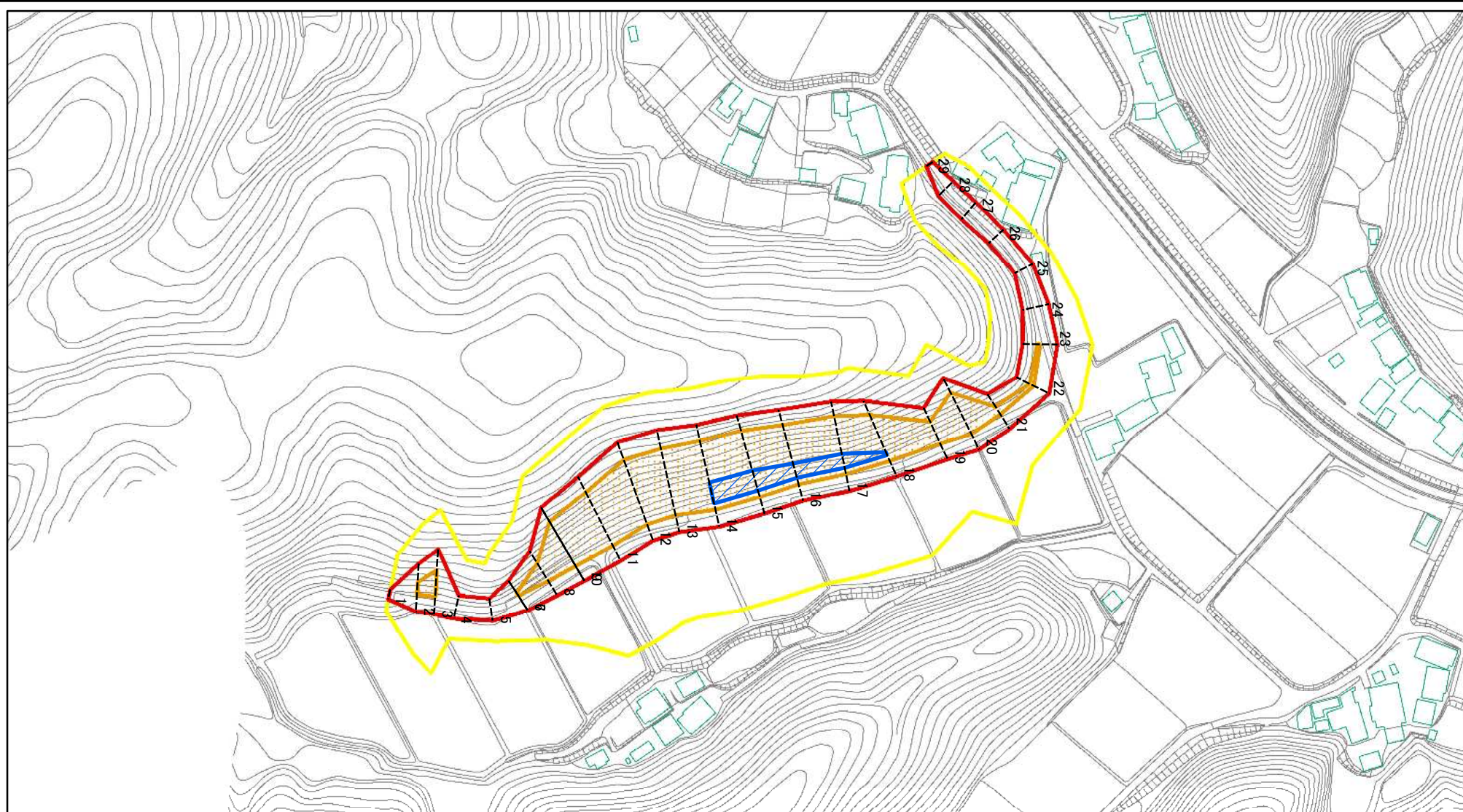
坂下II A

所在地

栃木県芳賀郡茂木町神井

「この地図は、国土地理院長の承認を得て、同院発行の電子地形図25000及び電子地形図20万を複製したものである。(承認番号 R 2JHF 130)」

土砂災害警戒区域等の指定の公示に係る図書(その2)



図中の数字は横断測線番号を示す

様式-2(急)

土砂災害警戒区域・土砂災害特別警戒区域
区域図(その1)

土砂災害防止法施行令第二条の基準に該当する区域

土砂災害防止法
施行令第三条の
基準に該当する
区域

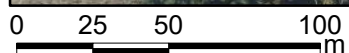
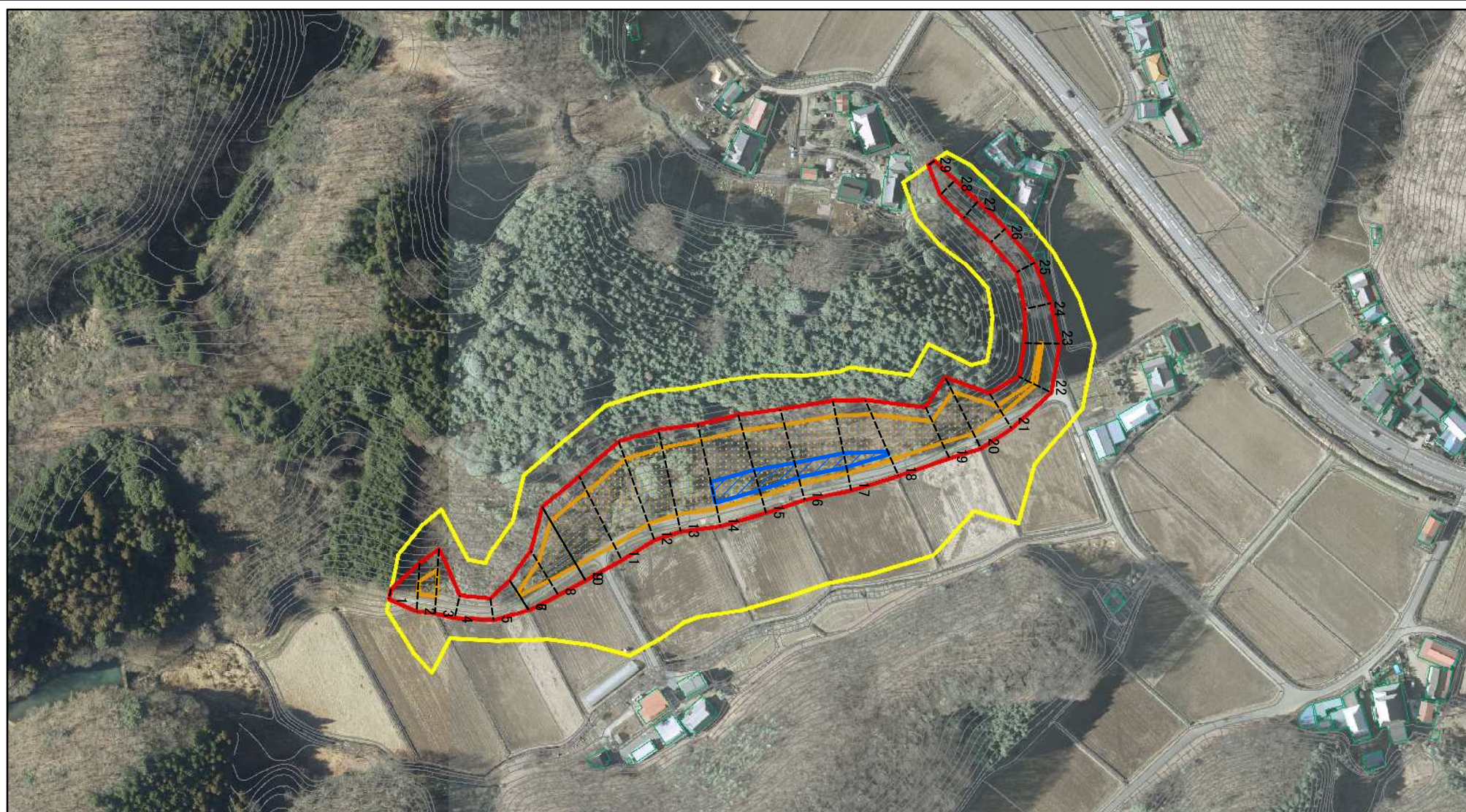
	縮尺 1:2,500

自然現象
の種類
告示番号
告示年月日

急傾斜地の崩壊

箇所番号	343-II-1215
箇所名	坂下II A
所在地	栃木県芳賀郡茂木町神井

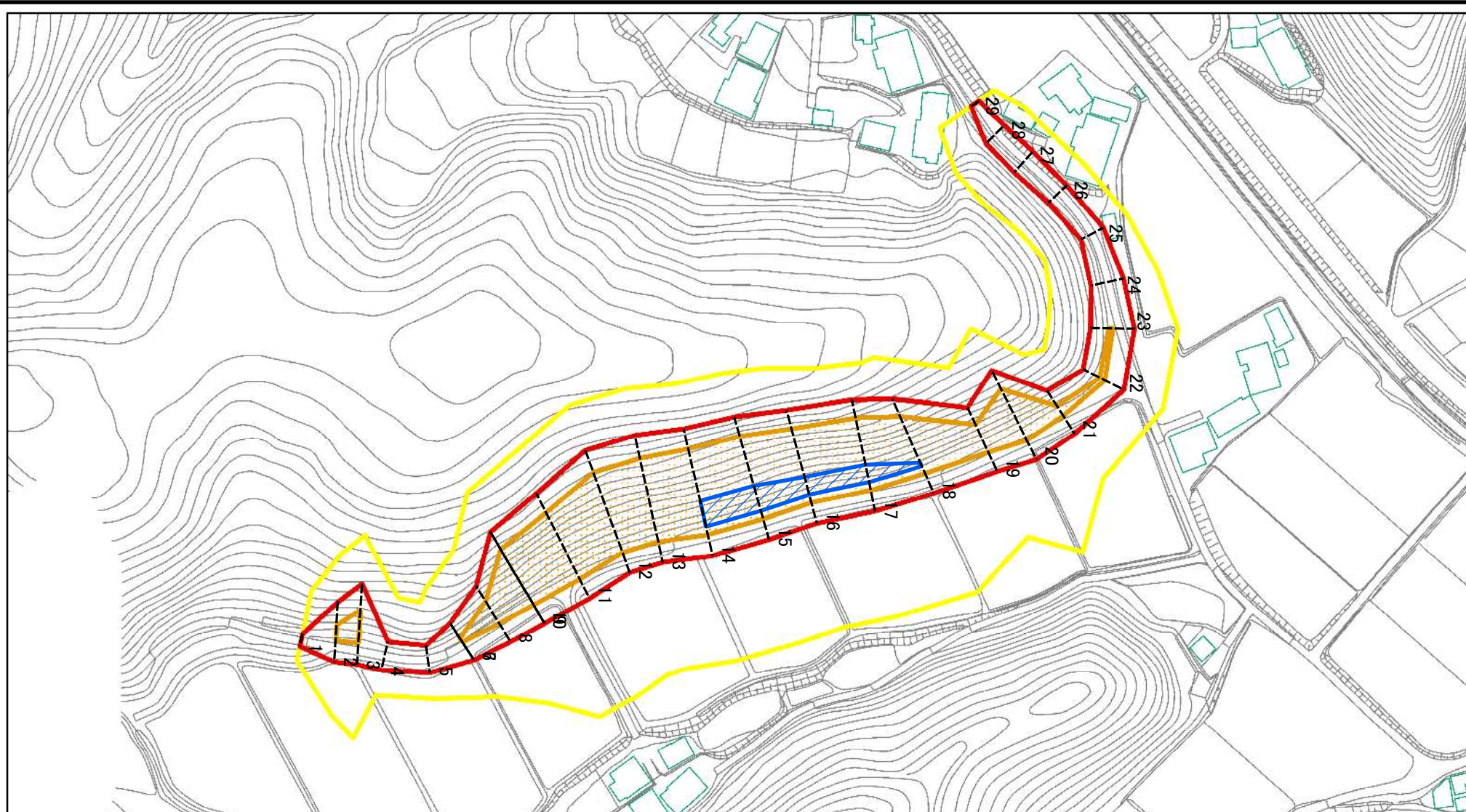
土砂災害警戒区域等の指定の公示に係る図書(その2)



図中の数字は横断測線番号を示す

様式-2(急) 土砂災害警戒区域・土砂災害特別警戒区域 区域図(その1)	土砂災害防止法施行令第二条の基準に該当する区域		縮尺 1:2,500	自然現象の種類	急傾斜地の崩壊	箇所番号	343-II-1215
	土砂災害防止法施行令第三条の基準に該当する区域			告示番号		箇所名	坂下II A
	それ以外の区域			告示年月日		所在地	栃木県芳賀郡茂木町神井

土砂災害警戒区域等の指定の公示に係る図書(その2-1)



図中の数字は横断測線番号を示す

様式-2-1(急)

土砂災害警戒区域・土砂災害特別警戒区域
区域図(その2)

土砂災害防止法施行令第二条の基準に該当する区域



自然現象
の種類

急傾斜地の崩壊

箇所番号

343-II-1215

土砂災害防止法
施行令第三条の
基準に該当する
区域



告示番号

箇所名

坂下IIA

土砂等の(移動)高さが1m以下の場合、
土砂等の移動による力が100kN/m²を超える区域



縮尺

告示年月日

所在地

栃木県芳賀郡茂木町神井

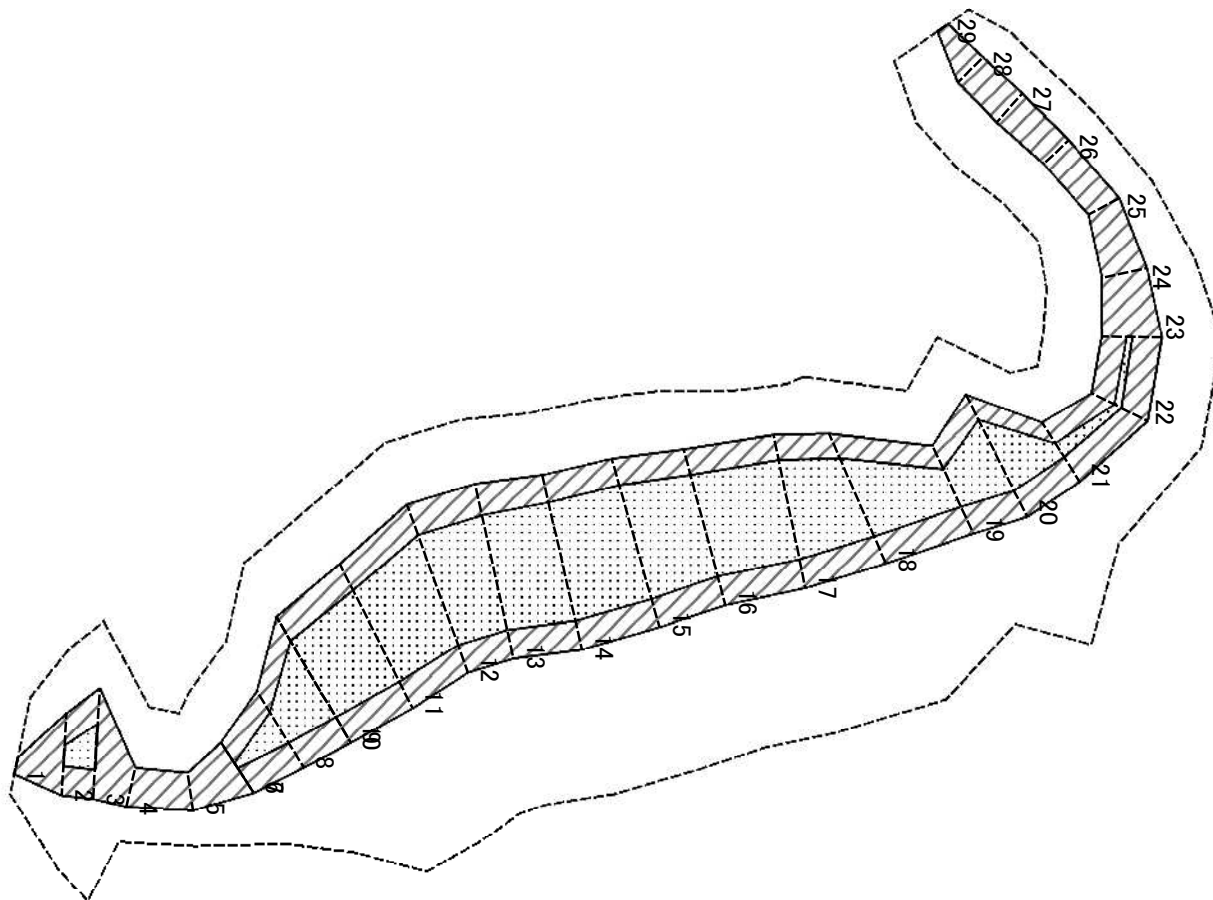
土砂等の堆積の高さが3mを超える区域



1:2,000

それ以外の区域

土砂災害警戒区域等の指定の公示に係る図書(その2-2)



0 25 50 100
m

図中の数字は横断測線番号を示す

様式-2-2(急)
土砂災害特別警戒区域の区域区分図
(急傾斜地の崩壊に伴う土石等の移動により
建築物の地上部に作用すると想定される力)

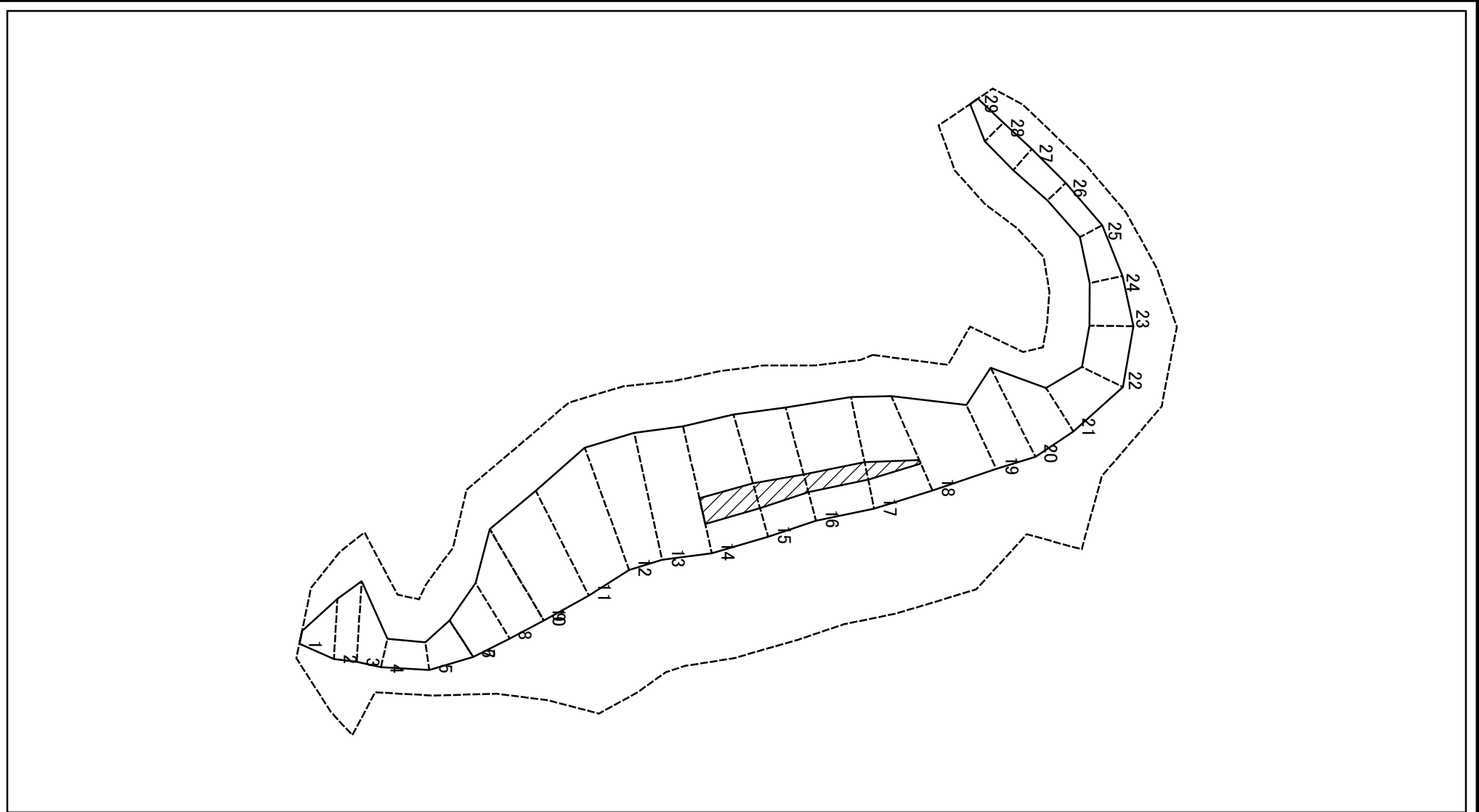
土砂災害防止法施行令第二条の基準に該当する区域	
土砂災害防止法施行令第三条の基準に該当する区域	
それ以外の区域	

	縮尺
	1:2,000

自然現象の種類	急傾斜地の崩壊
告示番号	
告示年月日	

箇所番号	343-II-1215
箇所名	坂下IIA
所在地	栃木県芳賀郡茂木町神井

土砂災害警戒区域等の指定の公示に係る図書(その2-3)



図中の数字は横断測線番号を示す

様式-2-3(急)
土砂災害特別警戒区域の区域区分図
(急傾斜地の崩壊に伴う土石等の堆積により
建築物の地上部に作用すると想定される力)

土砂災害防止法施行令第二条の基準に該当する区域	
土砂災害防止法施行令第三条の基準に該当する区域	
それ以外の区域	

	縮尺
	1:2,000

自然現象の種類	急傾斜地の崩壊	箇所番号	343-II-1215
告示番号		箇所名	坂下II A
告示年月日		所在地	栃木県芳賀郡茂木町神井

案

土砂災害警戒区域等の指定の公示に係る図書(その3)

横断測線の区間	土石等の移動により建築物の地上部に作用すると想定される力				土石等の堆積により建築物の地上部に作用すると想定される力				横断測線の区間	土石等の移動により建築物の地上部に作用すると想定される力				土石等の堆積により建築物の地上部に作用すると想定される力			
	土石等の(移動)高さが1m以下の場合、土石等の移動による力が100kN/m ² を超える区域		それ以外の区域		土石等の堆積の高さが3mを超える区域		それ以外の区域			土石等の(移動)高さが1m以下の場合、土石等の移動による力が100kN/m ² を超える区域		それ以外の区域		土石等の堆積の高さが3mを超える区域		それ以外の区域	
	力の大きさのうち最大のもの(kN/m ²)	土石等の高さ(m)	力の大きさのうち最大のもの(kN/m ²)	土石等の高さ(m)	力の大きさのうち最大のもの(kN/m ²)	土石等の高さ(m)	力の大きさのうち最大のもの(kN/m ²)	土石等の高さ(m)		力の大きさのうち最大のもの(kN/m ²)	土石等の高さ(m)	力の大きさのうち最大のもの(kN/m ²)	土石等の高さ(m)	力の大きさのうち最大のもの(kN/m ²)	土石等の高さ(m)	力の大きさのうち最大のもの(kN/m ²)	土石等の高さ(m)
1 ~ 2	-	-	100.00	1.00	-	-	10.93	2.08	27 ~ 28	-	-	83.11	1.00	-	-	10.15	1.93
2 ~ 3	123.95	1.00	100.00	1.00	-	-	11.59	2.21	28 ~ 29	-	-	79.72	1.00	-	-	11.61	2.21
3 ~ 4	-	-	100.00	1.00	-	-	11.59	2.21	~								
4 ~ 5	-	-	83.86	1.00	-	-	9.72	1.85	~								
5 ~ 6	-	-	100.00	1.00	-	-	12.24	2.33	~								
6 ~ 7	-	-	-	-	-	-	-	-	~								
7 ~ 8	129.33	1.00	100.00	1.00	-	-	13.45	2.56	~								
8 ~ 9	146.29	1.00	100.00	1.00	-	-	14.07	2.68	~								
9 ~ 10	-	-	-	-	-	-	-	-	~								
10 ~ 11	146.30	1.00	100.00	1.00	-	-	15.73	3.00	~								
11 ~ 12	146.30	1.00	100.00	1.00	-	-	15.72	3.00	~								
12 ~ 13	144.58	1.00	100.00	1.00	-	-	15.72	3.00	~								
13 ~ 14	151.85	1.00	100.00	1.00	-	-	15.73	3.00	~								
14 ~ 15	153.44	1.00	100.00	1.00	16.55	3.15	15.73	3.00	~								
15 ~ 16	153.44	1.00	100.00	1.00	16.77	3.20	15.73	3.00	~								
16 ~ 17	153.67	1.00	100.00	1.00	17.06	3.25	15.73	3.00	~								
17 ~ 18	153.67	1.00	100.00	1.00	17.06	3.25	15.73	3.00	~								
18 ~ 19	147.75	1.00	100.00	1.00	-	-	15.73	3.00	~								
19 ~ 20	142.53	1.00	100.00	1.00	-	-	13.95	2.66	~								
20 ~ 21	142.53	1.00	100.00	1.00	-	-	13.95	2.66	~								
21 ~ 22	114.86	1.00	100.00	1.00	-	-	12.31	2.35	~								
22 ~ 23	107.24	1.00	100.00	1.00	-	-	12.28	2.34	~								
23 ~ 24	-	-	100.00	1.00	-	-	12.78	2.44	~								
24 ~ 25	-	-	90.83	1.00	-	-	12.78	2.44	~								
25 ~ 26	-	-	77.90	1.00	-	-	10.41	1.99	~								
26 ~ 27	-	-	83.11	1.00	-	-	10.41	1.99	~								

様式-3(急) 建築物の構造の規制に必要な衝撃に関する事項	自然現象の種類	急傾斜地の崩壊	箇所番号	343-II-1215
	告示番号		箇所名	坂下IIA
	告示年月日		所在地	栃木県芳賀郡茂木町神井