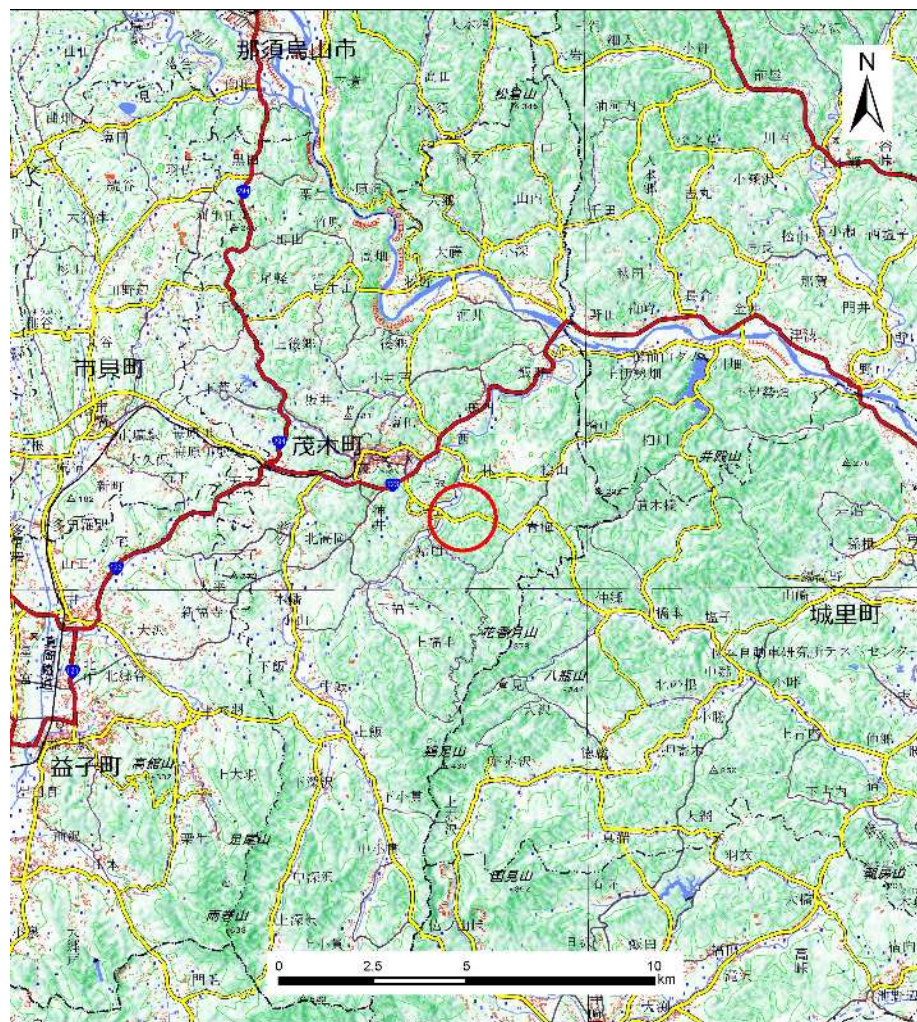
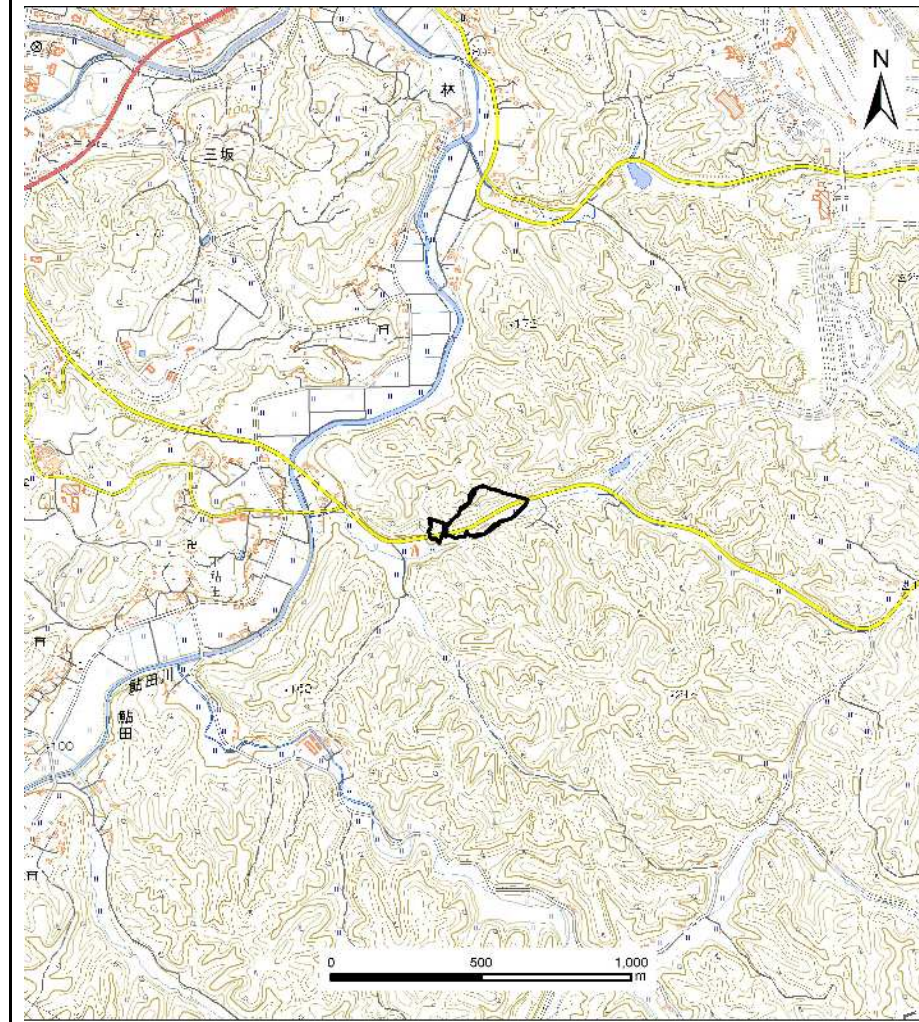


土砂災害警戒区域等の指定の公示に係る図書(その1)



(1/200,000)



(1/25,000)

様式-1(急)
土砂災害警戒区域・土砂災害特別警戒区域
位置図

自然現象の種類

急傾斜地の崩壊

箇所番号

343-II-1210

箇所名

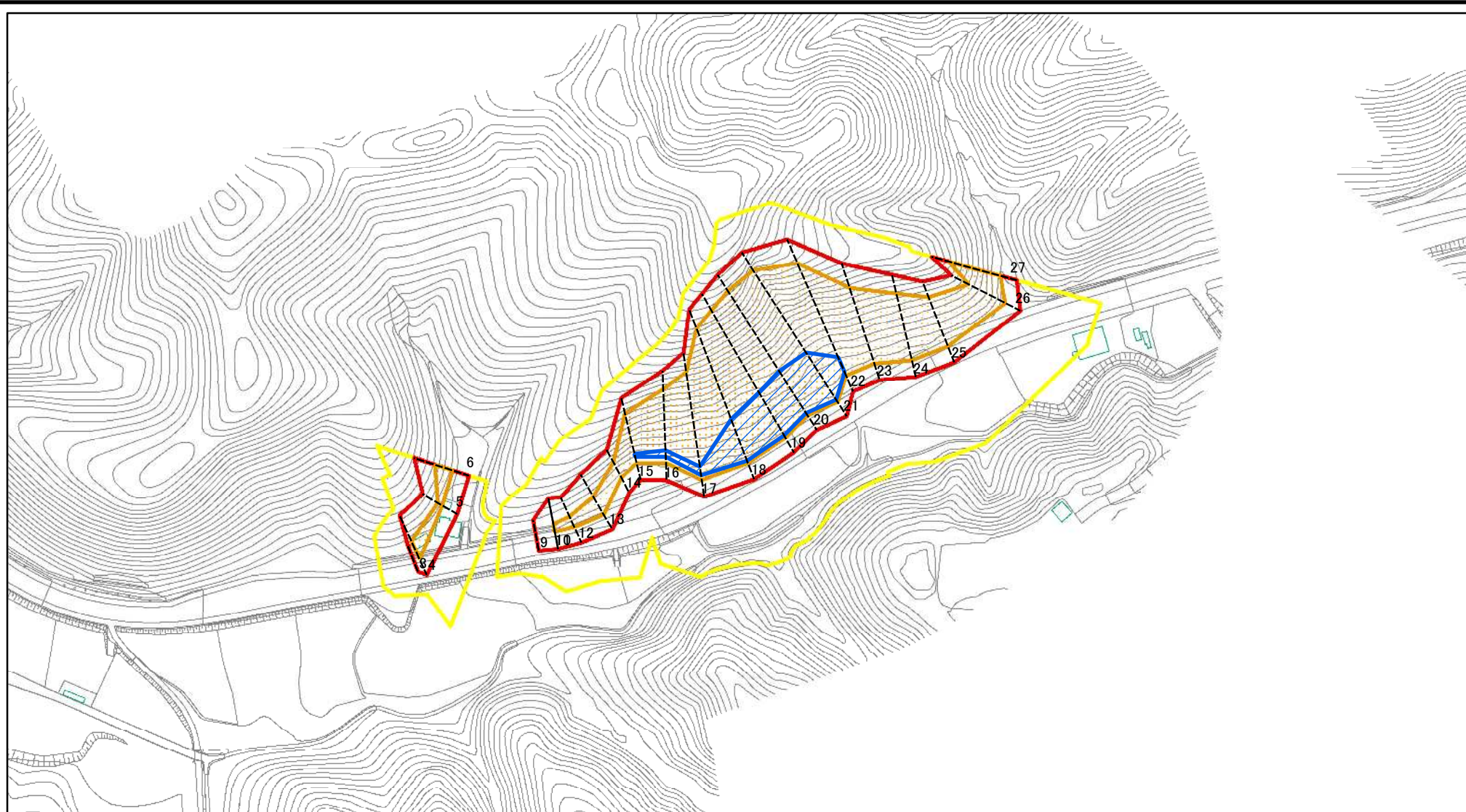
向田ⅡB

所在地

栃木県芳賀郡茂木町鮎田

「この地図は、国土地理院長の承認を得て、同院発行の電子地形図25000及び電子地形図20万を複製したものである。(承認番号 R 2JHF 130)」

土砂災害警戒区域等の指定の公示に係る図書(その2)



図中の数字は横断測線番号を示す

様式-2(急)

土砂災害警戒区域・土砂災害特別警戒区域
区域図(その1)

土砂災害防止法施行令第二条の基準に該当する区域



自然現象
の種類

急傾斜地の崩壊

箇所番号

343-II-1210

土砂災害防止法
施行令第三条の
基準に該当する
区域



縮尺

告示番号

箇所名

向田II B

土石等の堆積の高さが3mを超える区域



1:2,500

告示年月日

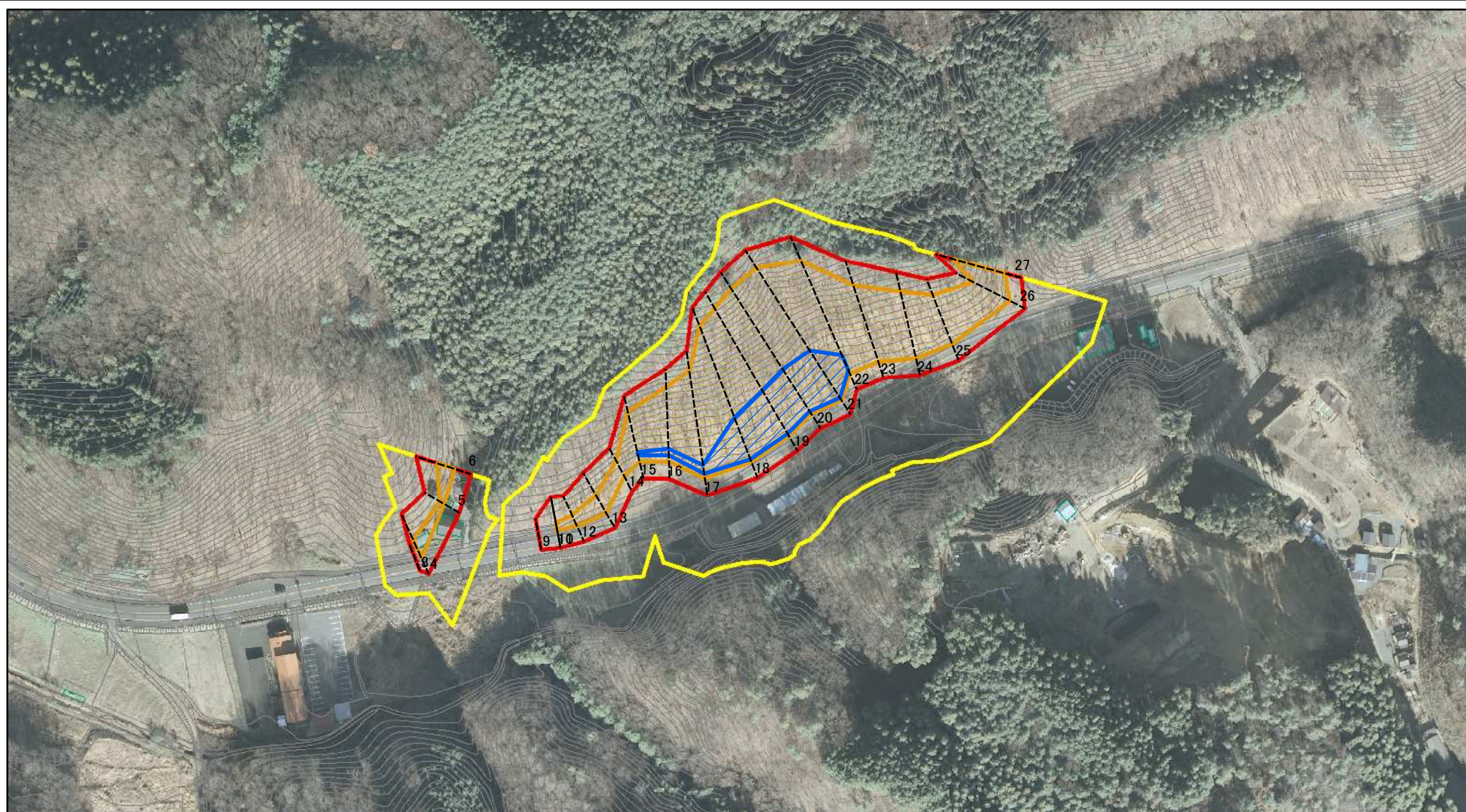
所在地

栃木県芳賀郡茂木町鮎田

それ以外の区域



土砂災害警戒区域等の指定の公示に係る図書(その2)



図中の数字は横断測線番号を示す

様式-2(急)

土砂災害警戒区域・土砂災害特別警戒区域
区域図(その1)

土砂災害防止法施行令第二条の基準に該当する区域



自然現象
の種類

急傾斜地の崩壊

箇所番号

343-II-1210

土砂災害防止法
施行令第三条の
基準に該当する
区域



縮尺

告示番号

箇所名

向田II B

土石等の堆積の高さが3mを超える区域
それ以外の区域



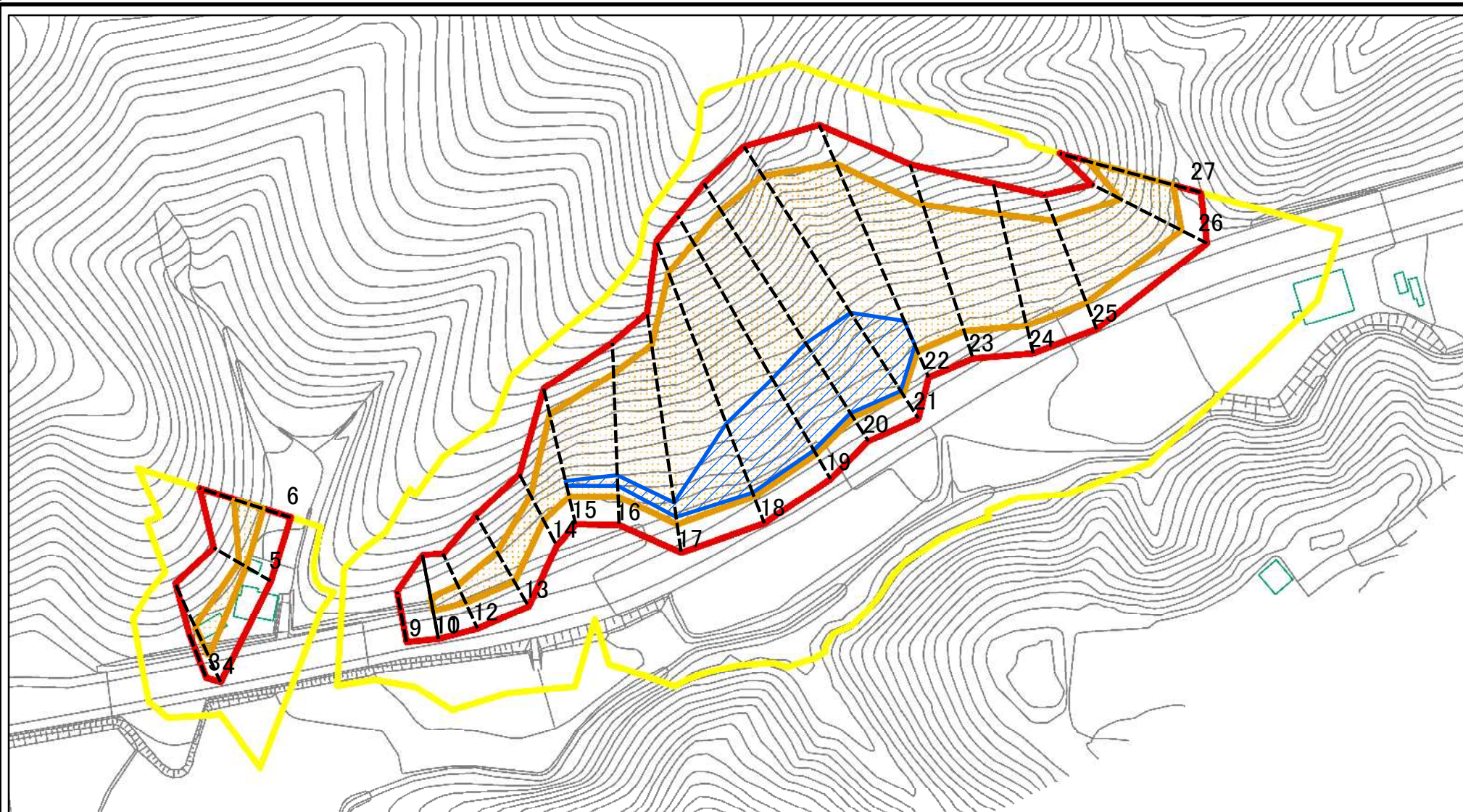
1:2,500

告示年月日

所在地

栃木県芳賀郡茂木町鮎田

土砂災害警戒区域等の指定の公示に係る図書(その2-1)



図中の数字は横断測線番号を示す

様式-2-1(急)

土砂災害警戒区域・土砂災害特別警戒区域
区域図(その2)

土砂災害防止法施行令第二条の基準に該当する区域
土砂災害防止法
施行令第三条の
基準に該当する
区域
土石等の(移動)高さが1m以下の場合、
土石等の移動による力が100kN/m²を超える区域
土石等の堆積の高さが3mを超える区域
それ以外の区域



自然現象
の種類

告示番号

告示年月日

急傾斜地の崩壊

箇所番号

箇所名

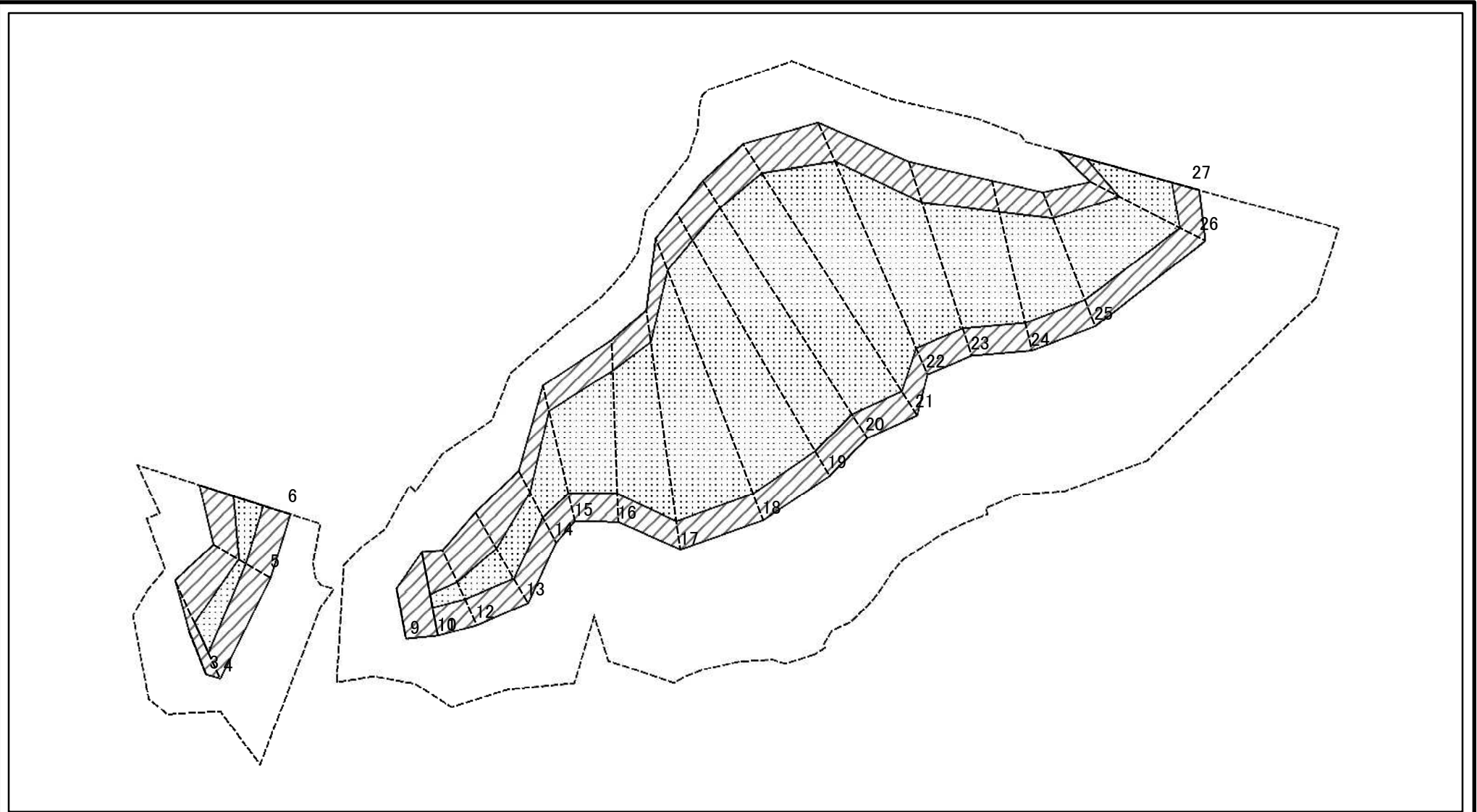
所在地

343-II-1210

向田II B

栃木県芳賀郡茂木町鮎田

土砂災害警戒区域等の指定の公示に係る図書(その2-2)



図中の数字は横断測線番号を示す

様式-2-2(急)
土砂災害特別警戒区域の区域区分図
(急傾斜地の崩壊に伴う土石等の移動により
建築物の地上部に作用すると想定される力)

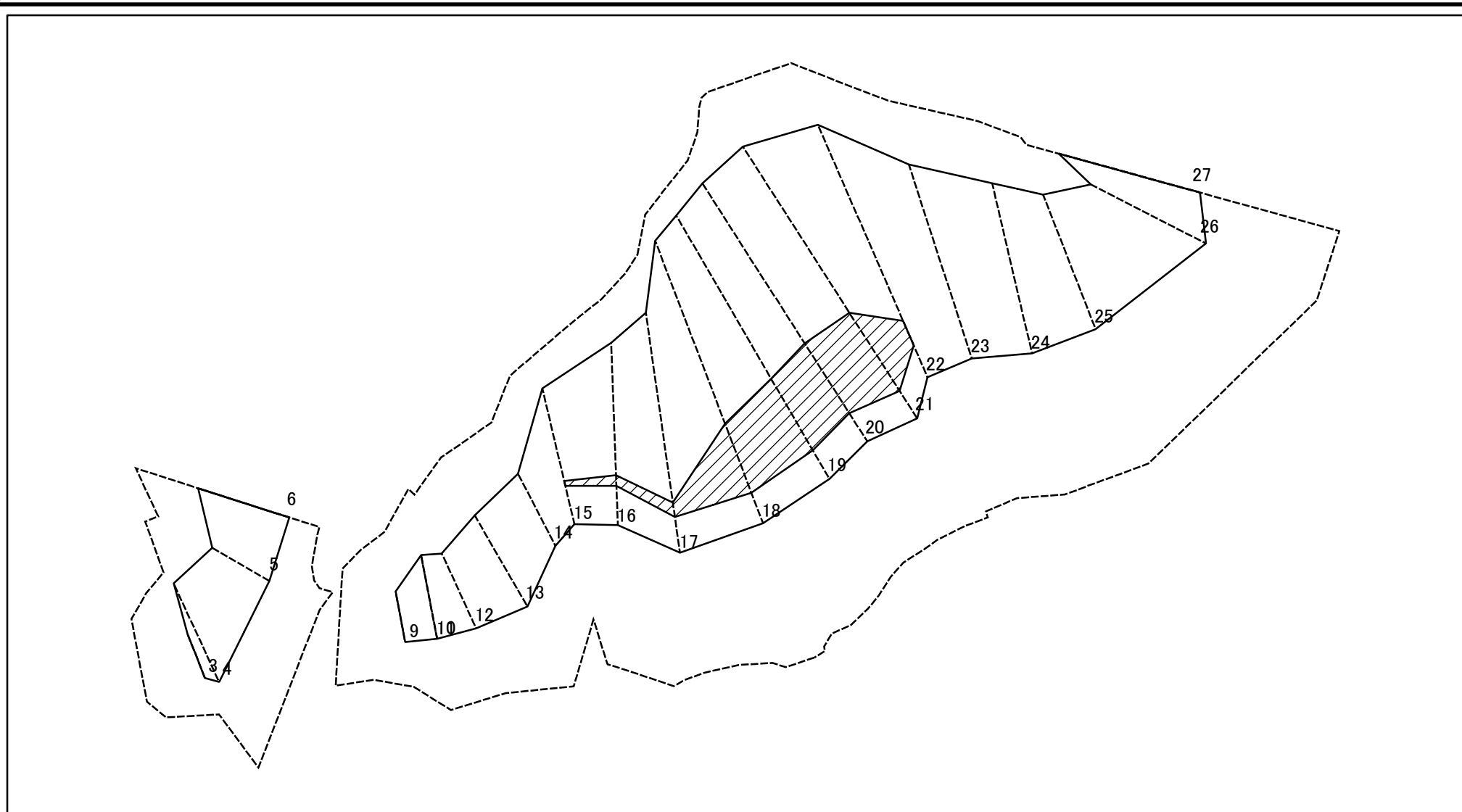
土砂災害防止法施行令第二条の基準に該当する区域	
土砂災害防止法施行令第三条の基準に該当する区域	
それ以外の区域	

縮尺
1:1,500

自然現象の種類	急傾斜地の崩壊
告示番号	
告示年月日	

箇所番号	343-II-1210
箇所名	向田II B
所在地	栃木県芳賀郡茂木町鮎田

土砂災害警戒区域等の指定の公示に係る図書(その2-3)



図中の数字は横断測線番号を示す

様式-2-3(急)
土砂災害特別警戒区域の区域区分図
(急傾斜地の崩壊に伴う土石等の堆積により
建築物の地上部に作用すると想定される力)

土砂災害防止法施行令第二条の基準に該当する区域



自然現象
の種類

急傾斜地の崩壊

箇所番号

343-II-1210

土砂災害防止法
施行令第三条の
基準に該当する
区域

土石等の堆積の高さが3mを超える区域



縮尺

告示番号

箇所名

向田II B

それ以外の区域



1:1,500

告示年月日

所在地

栃木県芳賀郡茂木町鮎田

土砂災害警戒区域等の指定の公示に係る図書(その3)

横断測線の区間	土石等の移動により建築物の地上部に作用すると想定される力				土石等の堆積により建築物の地上部に作用すると想定される力				横断測線の区間	土石等の移動により建築物の地上部に作用すると想定される力				土石等の堆積により建築物の地上部に作用すると想定される力			
	土石等の(移動)高さが1m以下の場合、土石等の移動による力が100kN/m ² を超える区域		それ以外の区域		土石等の堆積の高さが3mを超える区域		それ以外の区域			土石等の(移動)高さが1m以下の場合、土石等の移動による力が100kN/m ² を超える区域		それ以外の区域		土石等の堆積の高さが3mを超える区域		それ以外の区域	
	力の大きさのうち最大のもの(kN/m ²)	土石等の高さ(m)	力の大きさのうち最大のもの(kN/m ²)	土石等の高さ(m)	力の大きさのうち最大のもの(kN/m ²)	土石等の高さ(m)	力の大きさのうち最大のもの(kN/m ²)	土石等の高さ(m)		力の大きさのうち最大のもの(kN/m ²)	土石等の高さ(m)	力の大きさのうち最大のもの(kN/m ²)	土石等の高さ(m)	力の大きさのうち最大のもの(kN/m ²)	土石等の高さ(m)	力の大きさのうち最大のもの(kN/m ²)	土石等の高さ(m)
1 ~ 2	-	-	-	-	-	-	-	-	~								
2 ~ 3	-	-	-	-	-	-	-	-	~								
3 ~ 4	-	-	100.00	1.00	-	-	10.39	1.94	~								
4 ~ 5	113.91	1.00	100.00	1.00	-	-	11.29	2.11	~								
5 ~ 6	117.52	1.00	100.00	1.00	-	-	11.73	2.19	~								
7 ~ 8	-	-	-	-	-	-	-	-	~								
8 ~ 9	-	-	-	-	-	-	-	-	~								
9 ~ 10	-	-	100.00	1.00	-	-	10.49	1.96	~								
10 ~ 11	-	-	-	-	-	-	-	-	~								
11 ~ 12	111.77	1.00	100.00	1.00	-	-	10.86	2.03	~								
12 ~ 13	116.21	1.00	100.00	1.00	-	-	11.45	2.14	~								
13 ~ 14	124.20	1.00	100.00	1.00	-	-	13.33	2.49	~								
14 ~ 15	146.94	1.00	100.00	1.00	-	-	16.05	3.00	~								
15 ~ 16	147.06	1.00	100.00	1.00	16.29	3.04	16.05	3.00	~								
16 ~ 17	148.24	1.00	100.00	1.00	18.43	3.44	16.05	3.00	~								
17 ~ 18	148.24	1.00	100.00	1.00	20.17	3.77	16.05	3.00	~								
18 ~ 19	151.21	1.00	100.00	1.00	20.47	3.83	16.05	3.00	~								
19 ~ 20	151.21	1.00	100.00	1.00	20.47	3.83	16.05	3.00	~								
20 ~ 21	150.73	1.00	100.00	1.00	20.43	3.82	16.05	3.00	~								
21 ~ 22	146.71	1.00	100.00	1.00	20.09	3.75	16.05	3.00	~								
22 ~ 23	136.54	1.00	100.00	1.00	-	-	16.05	3.00	~								
23 ~ 24	143.48	1.00	100.00	1.00	-	-	15.94	2.98	~								
24 ~ 25	144.75	1.00	100.00	1.00	-	-	15.94	2.98	~								
25 ~ 26	144.75	1.00	100.00	1.00	-	-	15.93	2.98	~								
26 ~ 27	143.40	1.00	100.00	1.00	-	-	15.76	2.95	~								

様式-3(急) 建築物の構造の規制に必要な衝撃に関する事項	自然現象の種類	急傾斜地の崩壊	箇所番号	343-II-1210
	告示番号		箇所名	向田II B
	告示年月日		所在地	栃木県芳賀郡茂木町鮎田