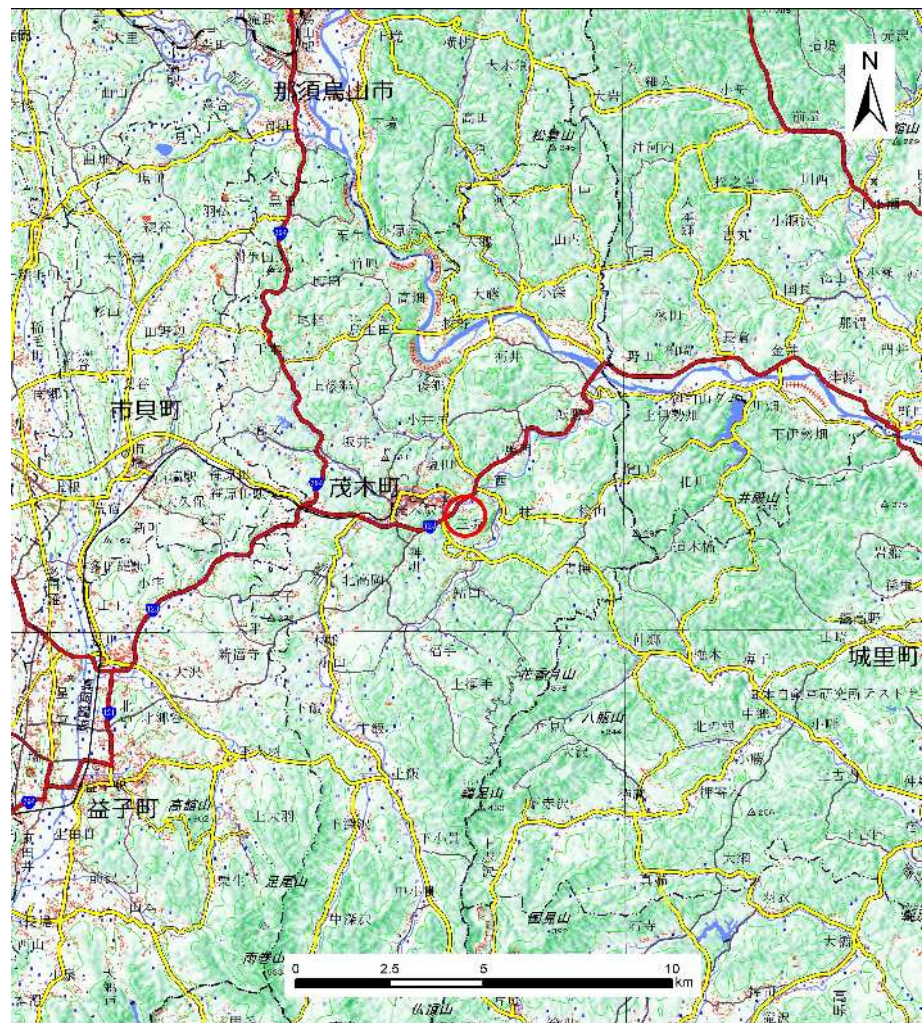
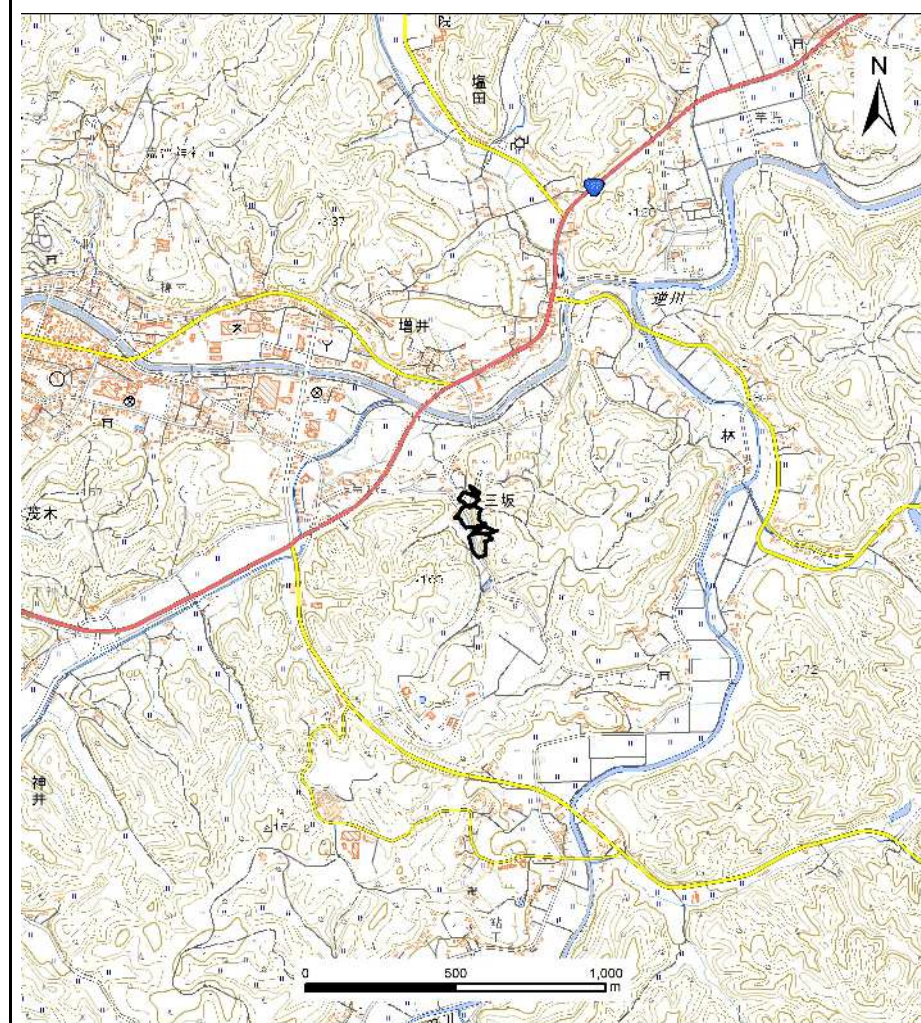


土砂災害警戒区域等の指定の公示に係る図書(その1)



(1/200,000)



(1/25,000)

様式-1(急)
土砂災害警戒区域・土砂災害特別警戒区域
位置図

自然現象の種類

急傾斜地の崩壊

箇所番号

343-II-1208

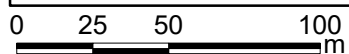
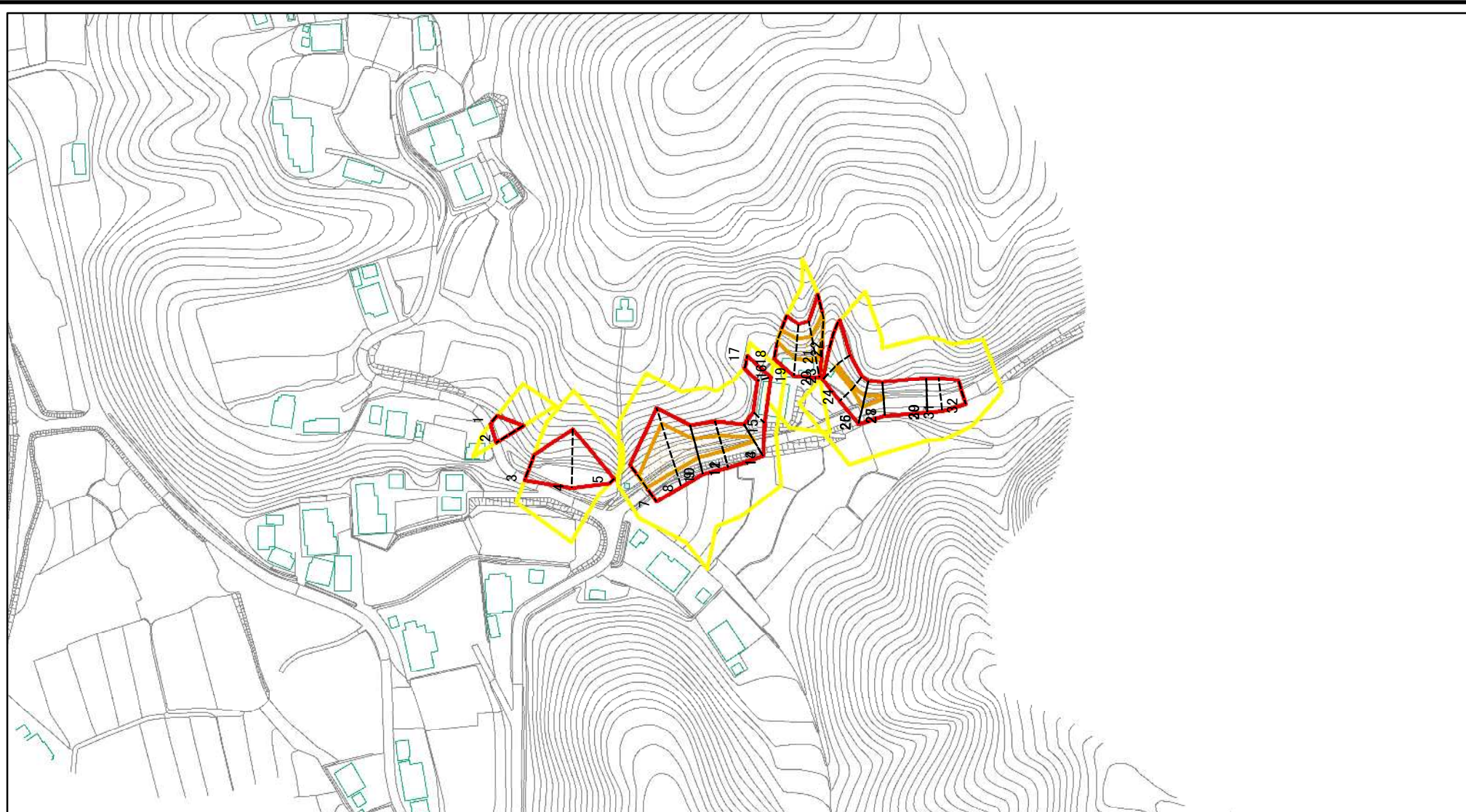
箇所名

台IIA

所在地

栃木県芳賀郡茂木町三坂

土砂災害警戒区域等の指定の公示に係る図書(その2)



図中の数字は横断測線番号を示す

様式-2(急) 土砂災害警戒区域・土砂災害特別警戒区域 区域図(その1)	土砂災害防止法施行令第二条の基準に該当する区域		z ↙ 縮尺 1:2,500	自然現象の種類 急傾斜地の崩壊	箇所番号 343-II-1208
	土砂災害防止法施行令第三条の基準に該当する区域			告示番号	箇所名 台II A
	それ以外の区域			告示年月日	所在地 栃木県芳賀郡茂木町三坂

土砂災害警戒区域等の指定の公示に係る図書(その2)



図中の数字は横断測線番号を示す

様式-2(急)

土砂災害警戒区域・土砂災害特別警戒区域
区域図(その1)

土砂災害防止法施行令第二条の基準に該当する区域	
土砂災害防止法施行令第三条の基準に該当する区域	
土砂等の(移動)高さが1m以下の場合、土砂等の移動による力が100kN/mを超える区域	
土砂等の堆積の高さが3mを超える区域	
それ以外の区域	



縮尺

1:2,500

自然現象の種類

急傾斜地の崩壊

告示番号

告示年月日

箇所番号

箇所名

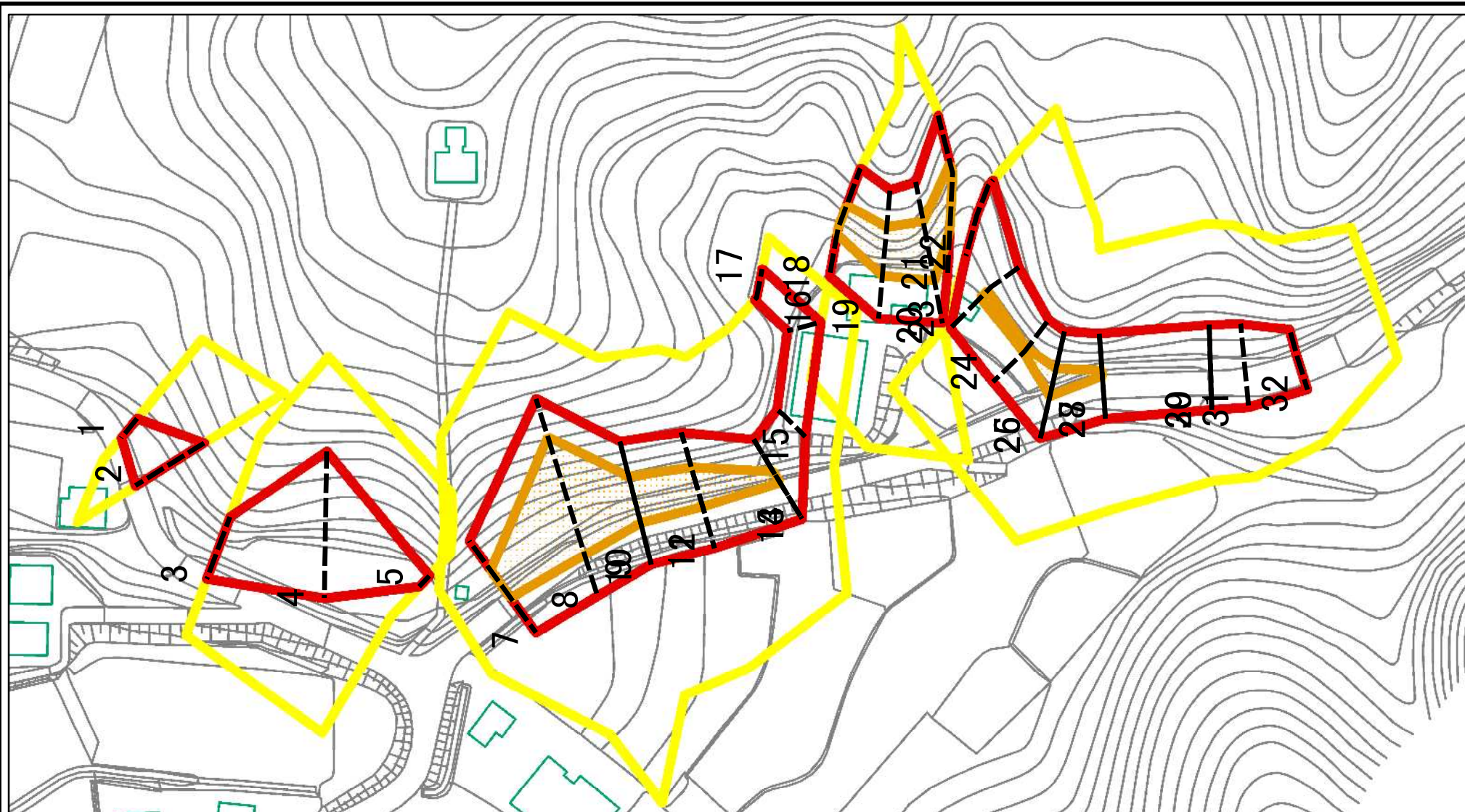
所在地

343-II-1208

台II A

栃木県芳賀郡茂木町三坂

土砂災害警戒区域等の指定の公示に係る図書(その2-1)



図中の数字は横断測線番号を示す

様式-2-1(急)

土砂災害警戒区域・土砂災害特別警戒区域
区域図(その2)

土砂災害防止法施行令第二条の基準に該当する区域	
土砂災害防止法施行令第三条の基準に該当する区域	
土砂等の(移動)高さが1m以下の場合、土砂等の移動による力が100kN/m ² を超える区域	
土砂等の堆積の高さが3mを超える区域	
それ以外の区域	



縮尺

1:1,000

自然現象の種類

告示番号

告示年月日

急傾斜地の崩壊

箇所番号

箇所名

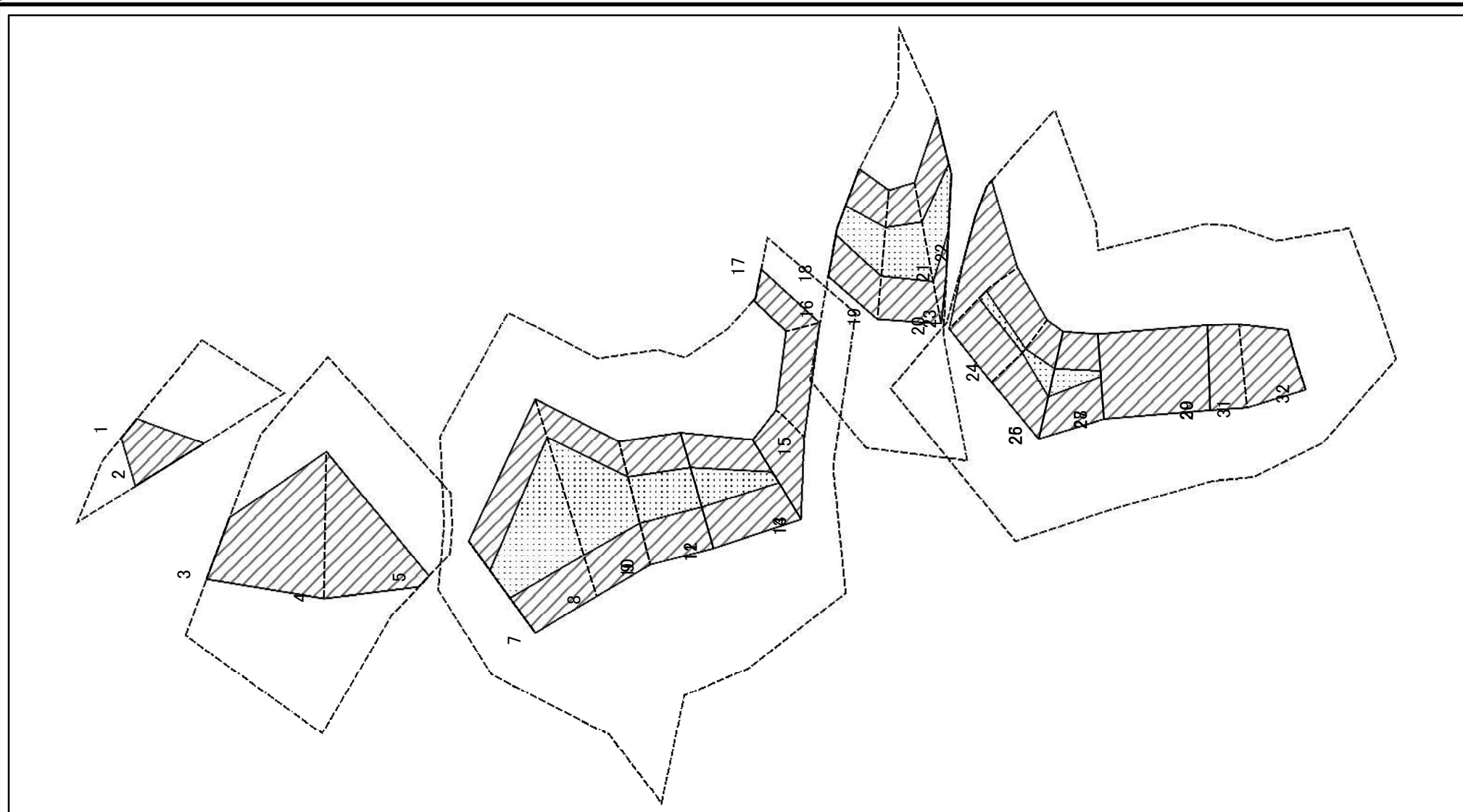
所在地

343-II-1208

台IIA

栃木県芳賀郡茂木町三坂

土砂災害警戒区域等の指定の公示に係る図書(その2-2)



図中の数字は横断測線番号を示す

様式-2-2(急)
土砂災害特別警戒区域の区域区分図
(急傾斜地の崩壊に伴う土石等の移動により
建築物の地上部に作用すると想定される力)

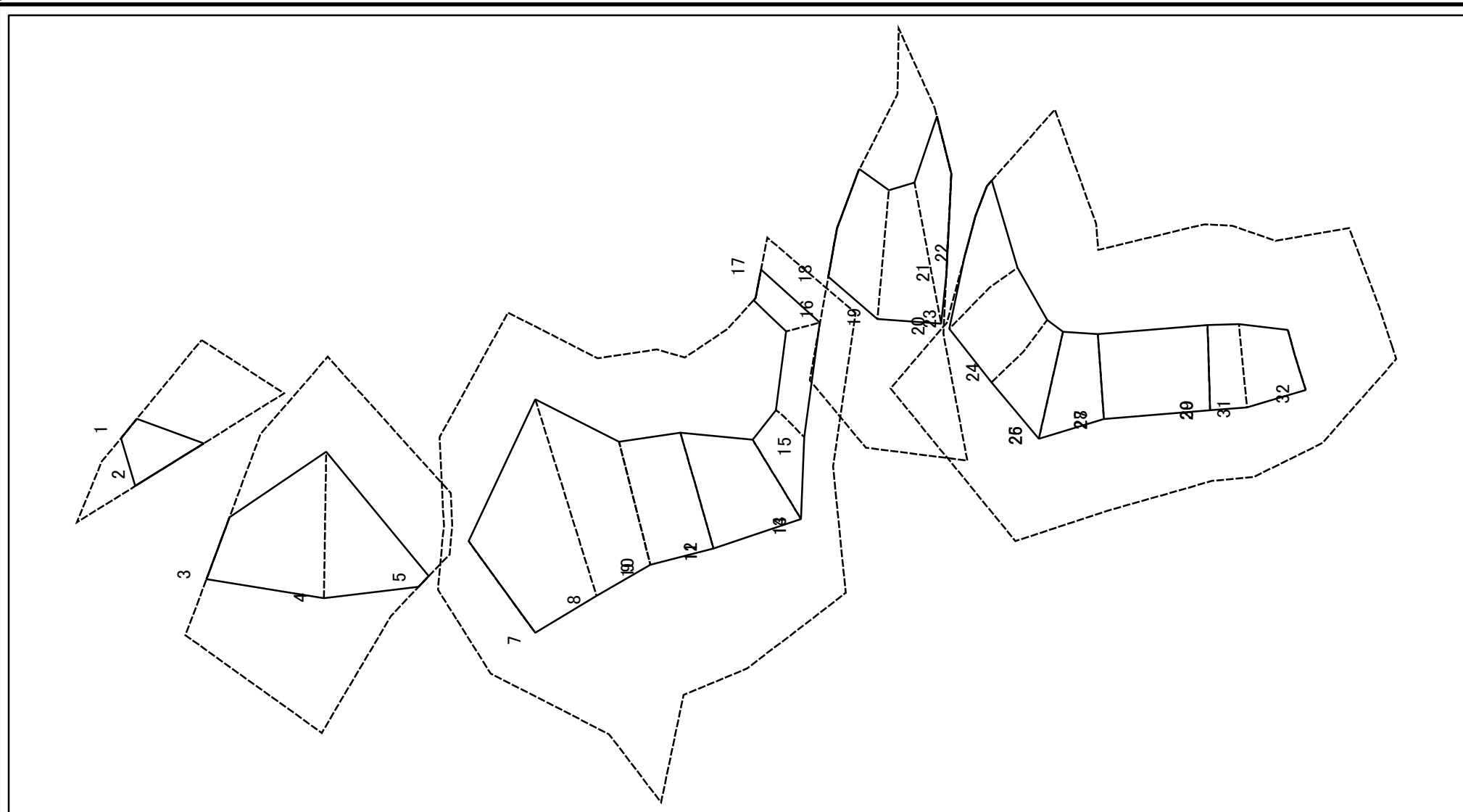
土砂災害防止法施行令第二条の基準に該当する区域	
土砂災害防止法施行令第三条の基準に該当する区域	
それ以外の区域	

	縮尺
	1:1,000

自然現象の種類	急傾斜地の崩壊
告示番号	
告示年月日	

箇所番号	343-II-1208
箇所名	台II A
所在地	栃木県芳賀郡茂木町三坂

土砂災害警戒区域等の指定の公示に係る図書(その2-3)



図中の数字は横断測線番号を示す

様式-2-3(急)
土砂災害特別警戒区域の区域区分図
(急傾斜地の崩壊に伴う土石等の堆積により
建築物の地上部に作用すると想定される力)

土砂災害防止法施行令第二条の基準に該当する区域	
土砂災害防止法施行令第三条の基準に該当する区域	
それ以外の区域	

縮尺	1:1,000
----	---------

自然現象の種類	急傾斜地の崩壊	箇所番号	343-II-1208
告示番号		箇所名	台II A
告示年月日		所在地	栃木県芳賀郡茂木町三坂

土砂災害警戒区域等の指定の公示に係る図書(その3)(案)

横断測線の区間	土石等の移動により建築物の地上部に作用すると想定される力				土石等の堆積により建築物の地上部に作用すると想定される力				横断測線の区間	土石等の移動により建築物の地上部に作用すると想定される力				土石等の堆積により建築物の地上部に作用すると想定される力			
	土石等の(移動)高さが1m以下の場合、土石等の移動による力が100kN/m ² を超える区域		それ以外の区域		土石等の堆積の高さが3mを超える区域		それ以外の区域			土石等の(移動)高さが1m以下の場合、土石等の移動による力が100kN/m ² を超える区域		それ以外の区域		土石等の堆積の高さが3mを超える区域		それ以外の区域	
	力の大きさのうち最大のもの(kN/m ²)	土石等の高さ(m)	力の大きさのうち最大のもの(kN/m ²)	土石等の高さ(m)	力の大きさのうち最大のもの(kN/m ²)	土石等の高さ(m)	力の大きさのうち最大のもの(kN/m ²)	土石等の高さ(m)		力の大きさのうち最大のもの(kN/m ²)	土石等の高さ(m)	力の大きさのうち最大のもの(kN/m ²)	土石等の高さ(m)	力の大きさのうち最大のもの(kN/m ²)	土石等の高さ(m)	力の大きさのうち最大のもの(kN/m ²)	土石等の高さ(m)
1 ~ 2	-	-	95.89	1.00	-	-	11.18	2.09	27 ~ 28	-	-	-	-	-	-	-	
~									28 ~ 29	-	-	100.00	1.00	-	-	12.97	2.42
3 ~ 4	-	-	100.00	1.00	-	-	12.10	2.26	29 ~ 30	-	-	-	-	-	-	-	-
4 ~ 5	-	-	100.00	1.00	-	-	12.86	2.40	30 ~ 31	-	-	93.08	1.00	-	-	8.70	1.63
~									31 ~ 32	-	-	93.08	1.00	-	-	9.52	1.78
6 ~ 7	-	-	-	-	-	-	-	-	32 ~ 33	-	-	-	-	-	-	-	-
7 ~ 8	146.09	1.00	100.00	1.00	-	-	14.44	2.70	~								
8 ~ 9	146.09	1.00	100.00	1.00	-	-	14.44	2.70	~								
9 ~ 10	-	-	-	-	-	-	-	-	~								
10 ~ 11	127.21	1.00	100.00	1.00	-	-	12.41	2.32	~								
11 ~ 12	-	-	-	-	-	-	-	-	~								
12 ~ 13	123.92	1.00	100.00	1.00	-	-	12.35	2.31	~								
13 ~ 14	-	-	-	-	-	-	-	-	~								
14 ~ 15	-	-	100.00	1.00	-	-	11.97	2.24	~								
15 ~ 16	-	-	68.81	1.00	-	-	10.30	1.92	~								
16 ~ 17	-	-	65.45	1.00	-	-	10.18	1.90	~								
~									~								
18 ~ 19	126.44	1.00	100.00	1.00	-	-	13.05	2.44	~								
19 ~ 20	129.03	1.00	100.00	1.00	-	-	13.05	2.44	~								
20 ~ 21	129.03	1.00	100.00	1.00	-	-	12.63	2.36	~								
~									~								
22 ~ 23	-	-	100.00	1.00	-	-	11.77	2.20	~								
23 ~ 24	106.32	1.00	100.00	1.00	-	-	12.45	2.33	~								
24 ~ 25	116.94	1.00	100.00	1.00	-	-	12.45	2.33	~								
25 ~ 26	-	-	-	-	-	-	-	-	~								
26 ~ 27	116.94	1.00	100.00	1.00	-	-	12.97	2.42	~								

様式-3(急) 建築物の構造の規制に必要な衝撃に関する事項	自然現象の種類	急傾斜地の崩壊	箇所番号	343-II-1208
	告示番号		箇所名	台IIA
	告示年月日		所在地	栃木県芳賀郡茂木町三坂