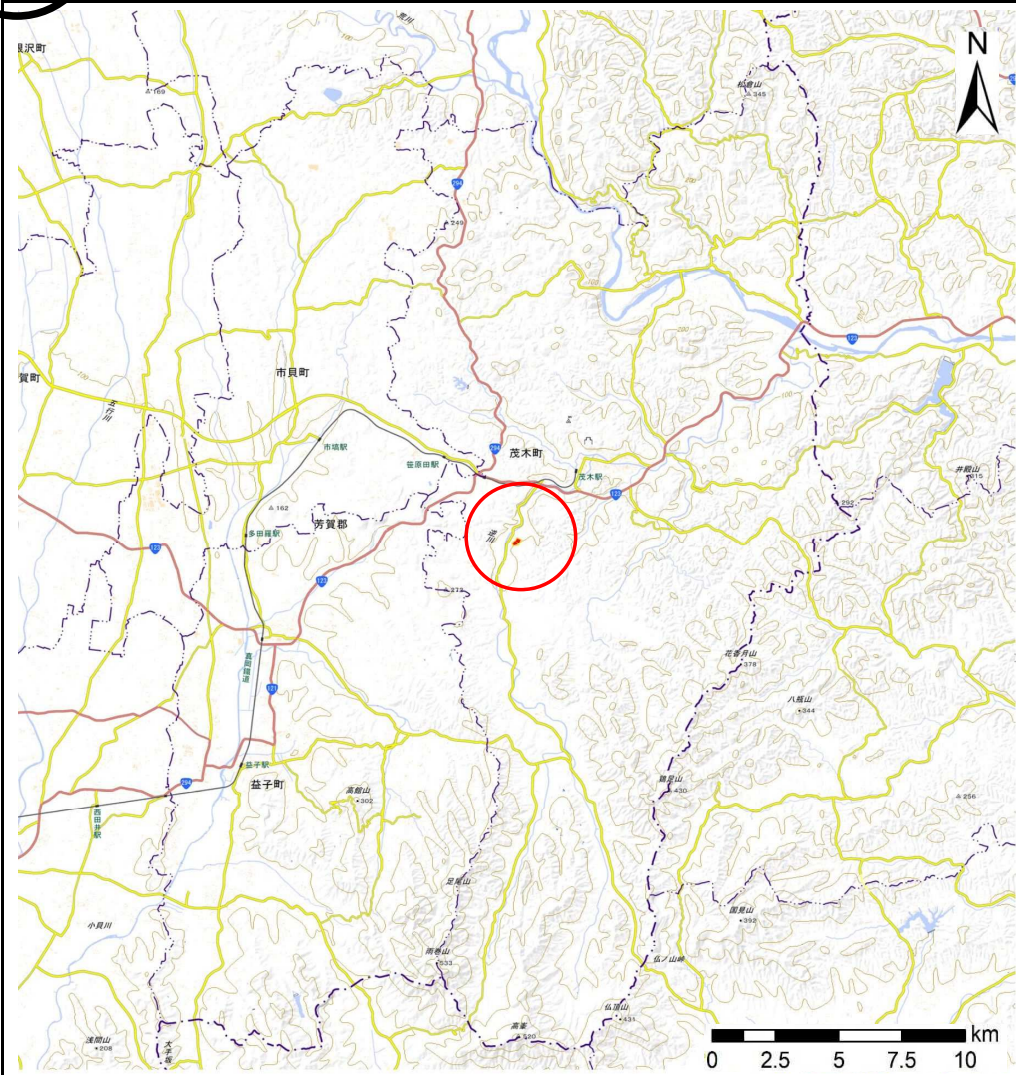
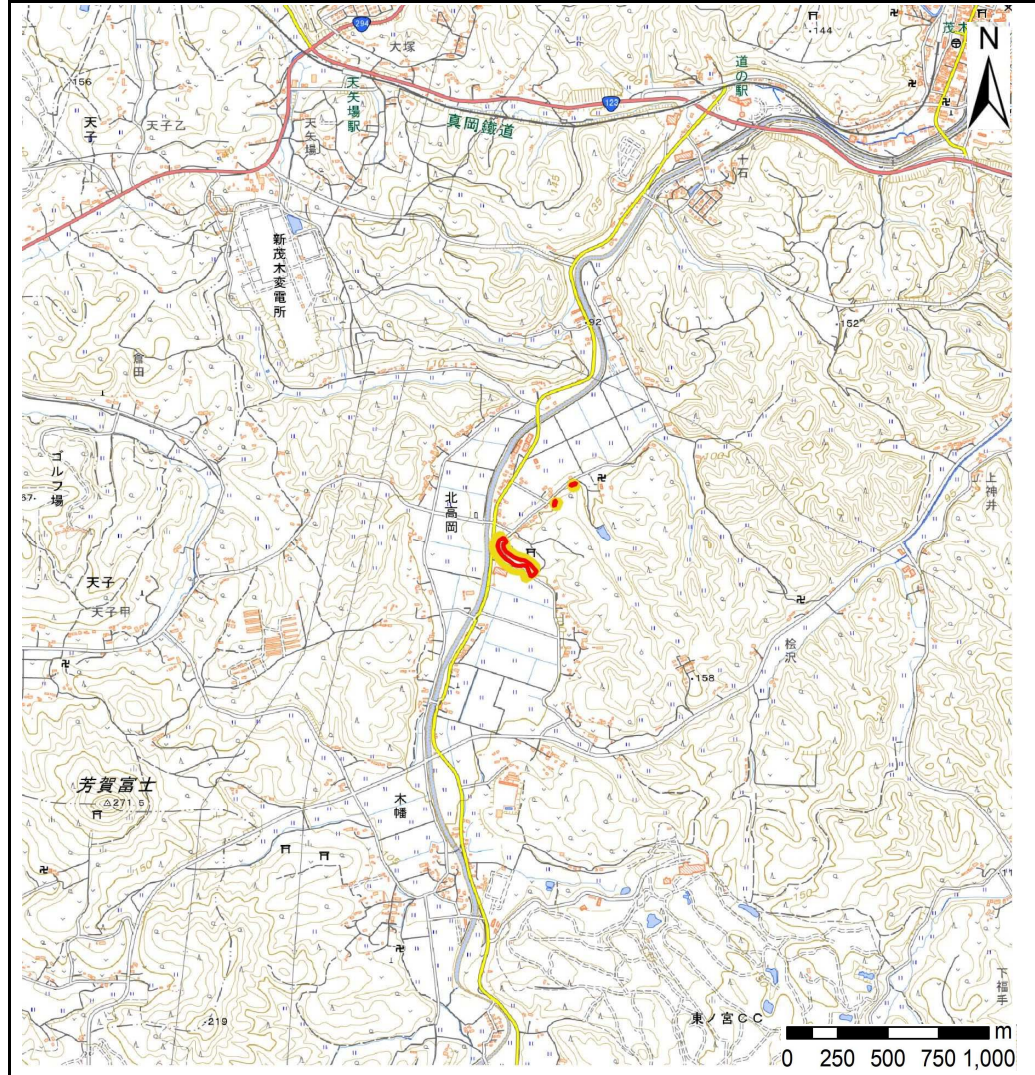


土砂災害警戒区域等の指定の公示に係る図書(その1)



(1/200,000)

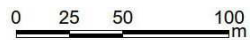


(1/25,000)

様式-1 (急) 土砂災害警戒区域・土砂災害特別警戒区域 位置図	自然現象の種類	急傾斜の崩壊
	箇所番号	343-II-1185
	箇所名	三条目II A
	所在地	茂木町北高岡三条目

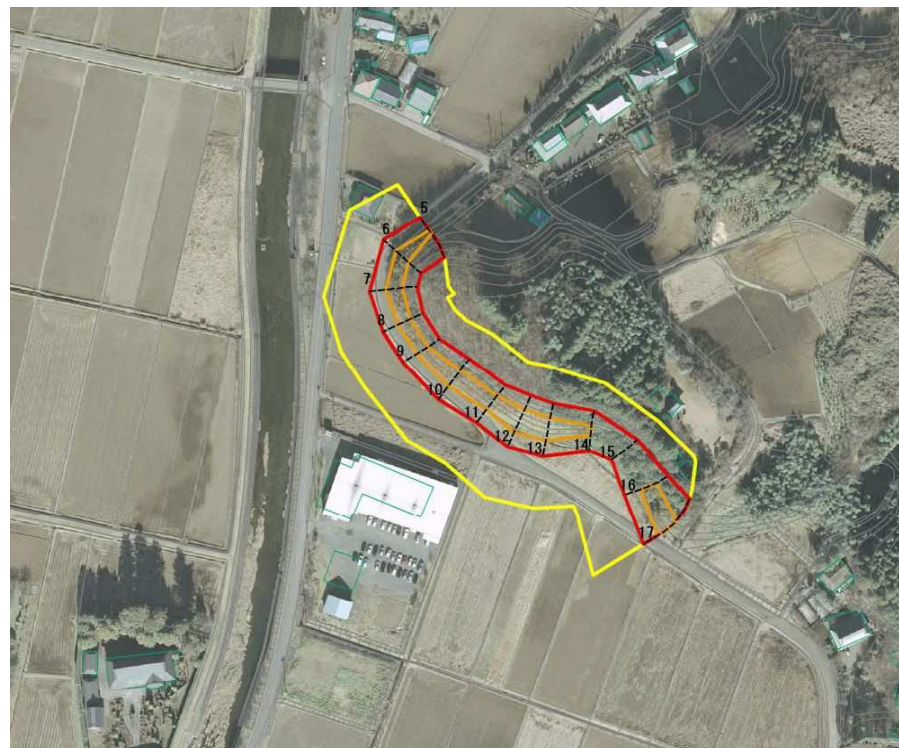
出典：国土地理院発行20万1地勢図及び2.5万分1地形図

土砂災害警戒区域等の指定の公示に係る図書(その2)



図中の数字は横断側線番号を示す

様式-2(急) 土砂災害警戒区域・土砂災害特別警戒区域図(その1)	土砂災害防止法施行令第二条の基準に該当する区域		N 縮尺 1:2,500	自然現象の種類	急傾斜地の崩壊	箇所番号	343-II-1185
	土砂災害防止法施行令第三条の基準に該当する区域			告示番号		箇所名	三条目IIA
	土砂等の(移動)高さが1m以下の場合、土砂等の移動による力が100kN/mを超える区域		告示年月日	告示年月日	所在地	所在地	所在地
	土砂等の体積の高さが3mを超える区域						
それ以外の区域							



0 25 50 100
m

図中の数字は横断側線番号を示す

様式-2 (急) 土砂災害警戒区域・土砂災害特別警戒区域図 (その1)	土砂災害防止法施行令第二条の基準に該当する区域			N 縮尺 1:2,500	自然現象の種類	急傾斜地の崩壊	箇所番号	343-II-1185
	土砂災害防止法施行令第三条の基準に該当する区域	土石等の(移動)高さが1m以下の場合、土石等の移動による力が100kN/mを超える区域			告示番号		箇所名	三条目IIA
		土石等の体積の高さが3mを超える区域		告示年月日		所在地	茂木町北高岡三条目	
		それ以外の区域						

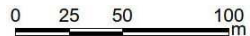
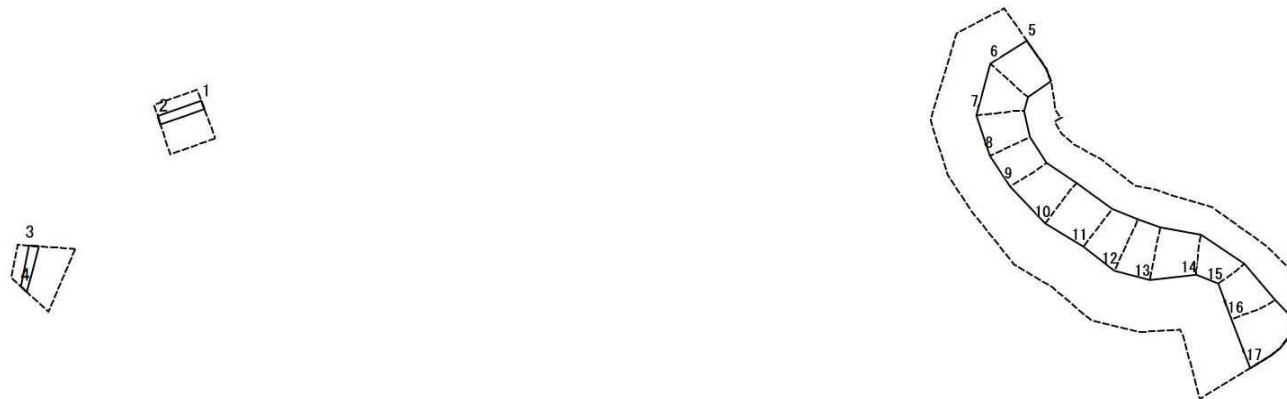
土砂災害警戒区域等の指定の公示に係る図書(その2-2)



図中の数字は横断側線番号を示す

様式-2-2(急) 土砂災害特別警戒区域の区域区分図 (急傾斜地の崩壊に伴う土石等の移動により 建築物の地上部に作用すると想定される力)	土砂災害防止法施行令第二条の基準に該当する区域			N 縮尺 1:2,500	自然現象の種類	急傾斜地の崩壊	箇所番号	343-II-1185
	土砂災害防止法施行令第三条の基準に該当する区域	土石等の(移動)高さが1m以下の場合、 土石等の移動による力が100kN/mを超える区域			告示番号		箇所名	三条目IIA
		それ以外の区域		告示年月日		所在地	茂木町北高岡三条目	

土砂災害警戒区域等の指定の公示に係る図書(その2-3)



図中の数字は横断側線番号を示す

様式-2-3 (急) 土砂災害特別警戒区域の区域区分図 (急傾斜地の崩壊に伴う土石等の移動により 建築物の地上部に作用すると想定される力)	土砂災害防止法施行令第二条の基準に該当する区域			N 縮尺 1:2,500	自然現象の種類	急傾斜地の崩壊	箇所番号	343-II-1185
	土砂災害防止法施行令第三条の基準に該当する区域	土石等の体積の高さが3mを超える区域			告示番号		箇所名	三条目II A
		それ以外の区域		告示年月日		所在地	茂木町北高岡三条目	

土砂災害警戒区域等の指定の公示に係る図書(その3)

横断側線の区間	土石等の移動により建築物の地上部に作用すると想定される力				土石等の堆積により建築物の地上部に作用すると想定される力				横断側線の区間	土石等の移動により建築物の地上部に作用すると想定される力				土石等の堆積により建築物の地上部に作用すると想定される力			
	土石等の(移動)高さが1m以下の場合、土石等の移動による力が100kN/m ² を超える区域		それ以外の区域		土石等の体積の高さが3mを超える区域		それ以外の区域			土石等の(移動)高さが1m以下の場合、土石等の移動による力が100kN/m ² を超える区域		それ以外の区域		土石等の体積の高さが3mを超える区域		それ以外の区域	
	力の大きさのうち最大のもの (kN/m ²)	土石等の高さ (m)	力の大きさのうち最大のもの (kN/m ²)	土石等の高さ (m)	力の大きさのうち最大のもの (kN/m ²)	土石等の高さ (m)	力の大きさのうち最大のもの (kN/m ²)	土石等の高さ (m)		力の大きさのうち最大のもの (kN/m ²)	土石等の高さ (m)	力の大きさのうち最大のもの (kN/m ²)	土石等の高さ (m)	力の大きさのうち最大のもの (kN/m ²)	土石等の高さ (m)	力の大きさのうち最大のもの (kN/m ²)	土石等の高さ (m)
1 ~ 2	-	-	54.25	1.00	-	-	10.36	1.98	~								
~									~								
3 ~ 4	-	-	59.50	1.00	-	-	11.36	2.17	~								
~									~								
5 ~ 6	119.52	1.00	100.00	1.00	-	-	11.90	2.27	~								
6 ~ 7	122.93	1.00	100.00	1.00	-	-	12.57	2.40	~								
7 ~ 8	122.93	1.00	100.00	1.00	-	-	13.20	2.52	~								
8 ~ 9	121.76	1.00	100.00	1.00	-	-	13.29	2.53	~								
9 ~ 10	128.55	1.00	100.00	1.00	-	-	13.29	2.53	~								
10 ~ 11	128.55	1.00	100.00	1.00	-	-	13.39	2.55	~								
11 ~ 12	129.78	1.00	100.00	1.00	-	-	13.39	2.55	~								
12 ~ 13	129.78	1.00	100.00	1.00	-	-	12.51	2.39	~								
13 ~ 14	129.70	1.00	100.00	1.00	-	-	14.80	2.82	~								
14 ~ 15	-	-	100.00	1.00	-	-	15.73	3.00	~								
15 ~ 16	-	-	100.00	1.00	-	-	15.73	3.00	~								
16 ~ 17	126.20	1.00	100.00	1.00	-	-	13.28	2.53	~								
~									~								
~									~								
~									~								
~									~								
~									~								
~									~								
~									~								
~									~								
~									~								
~									~								
~									~								
~									~								

様式-3(急) 建築物の構造の規制に必要な 衝撃に関する事項	自然現象の種類	急傾斜の崩壊	箇所番号	343-II-1185
	告示番号		箇所名	三条目II A
	告示年月日		所在地	茂木町北高岡三条目