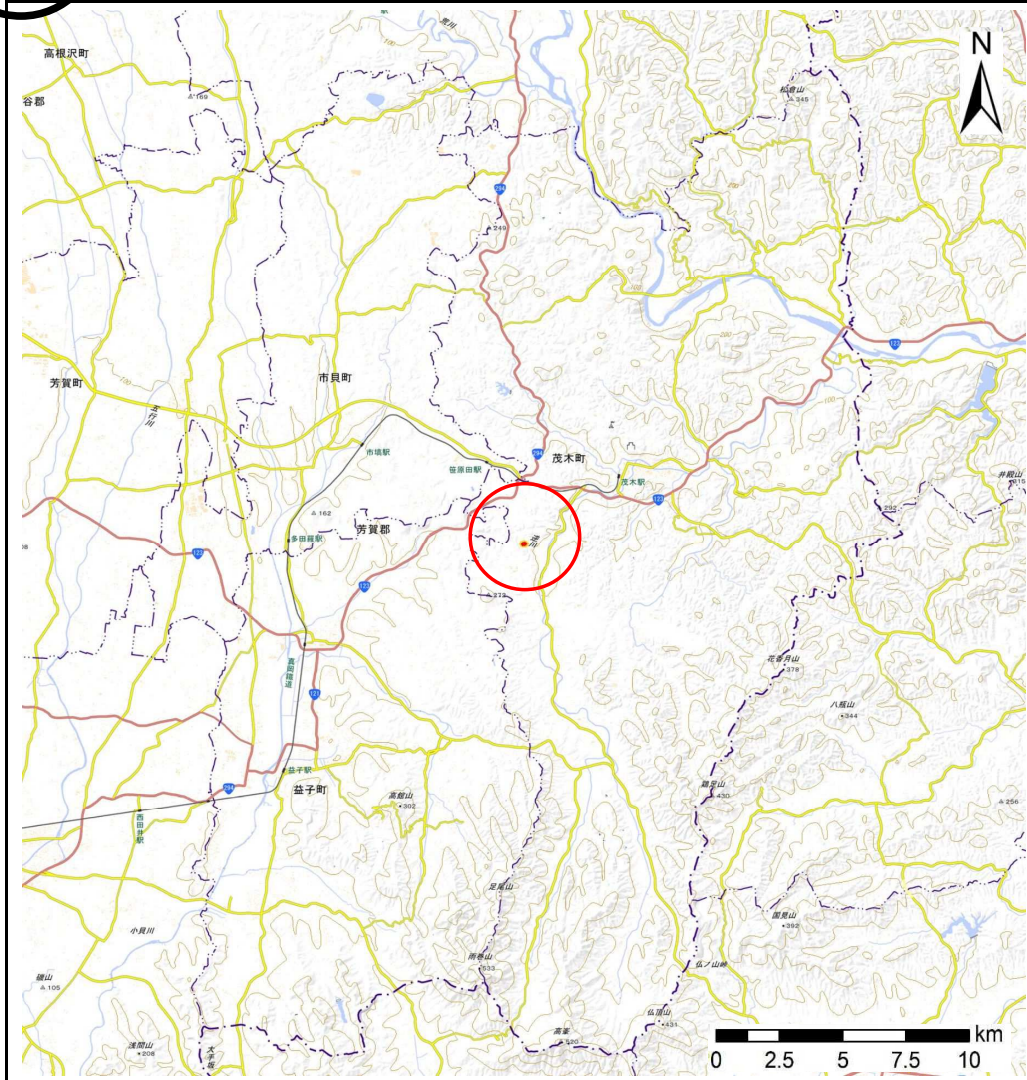
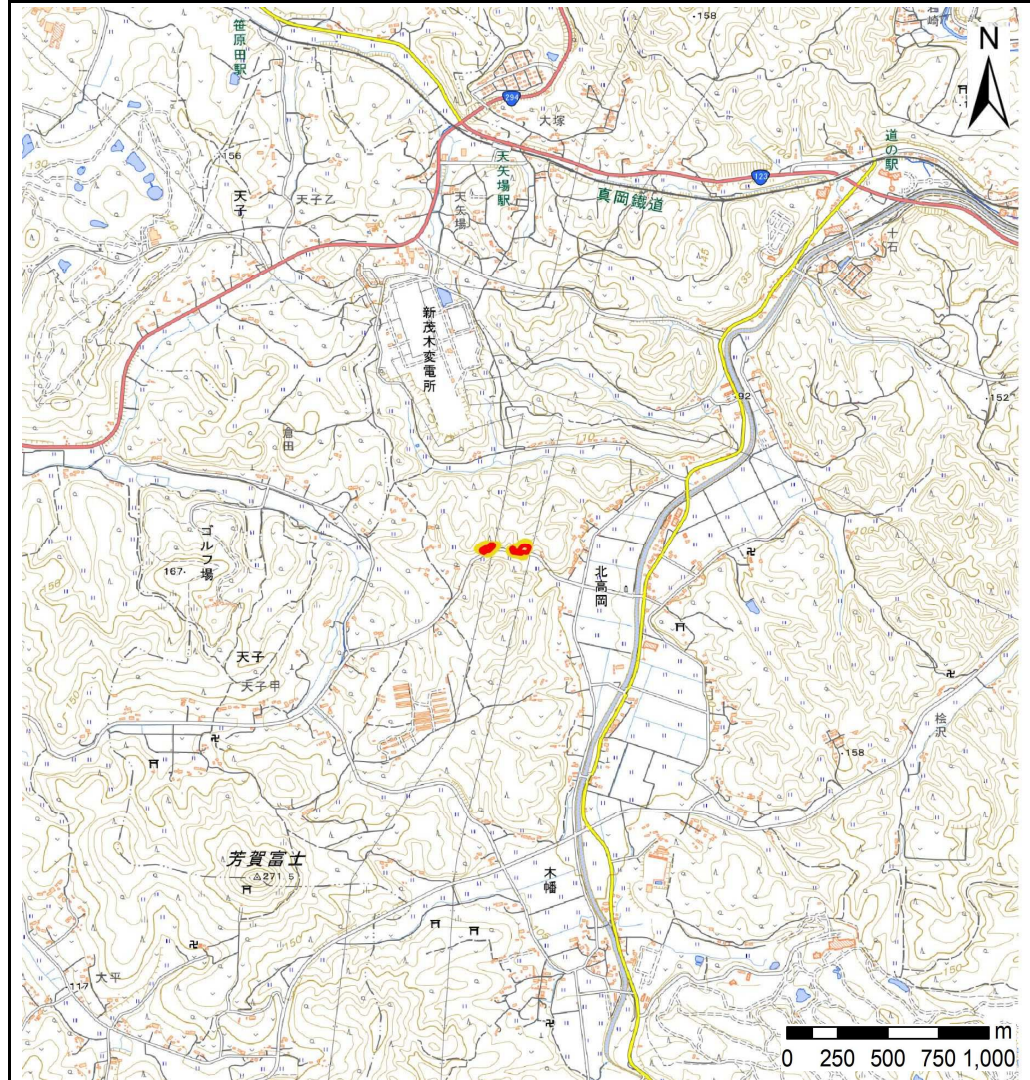


## 土砂災害警戒区域等の指定の公示に係る図書(その1)



(1/200,000)



(1/25,000)

様式-1 (急) 土砂災害警戒区域・土砂災害特別警戒区域 位置図	自然現象の種類	急傾斜の崩壊
	箇所番号	343-II-1182
	箇所名	山王谷津IIA
	所在地	茂木町北高岡山王谷津

出典：国土地理院発行20万1地勢図及び2.5万分1地形図

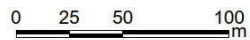
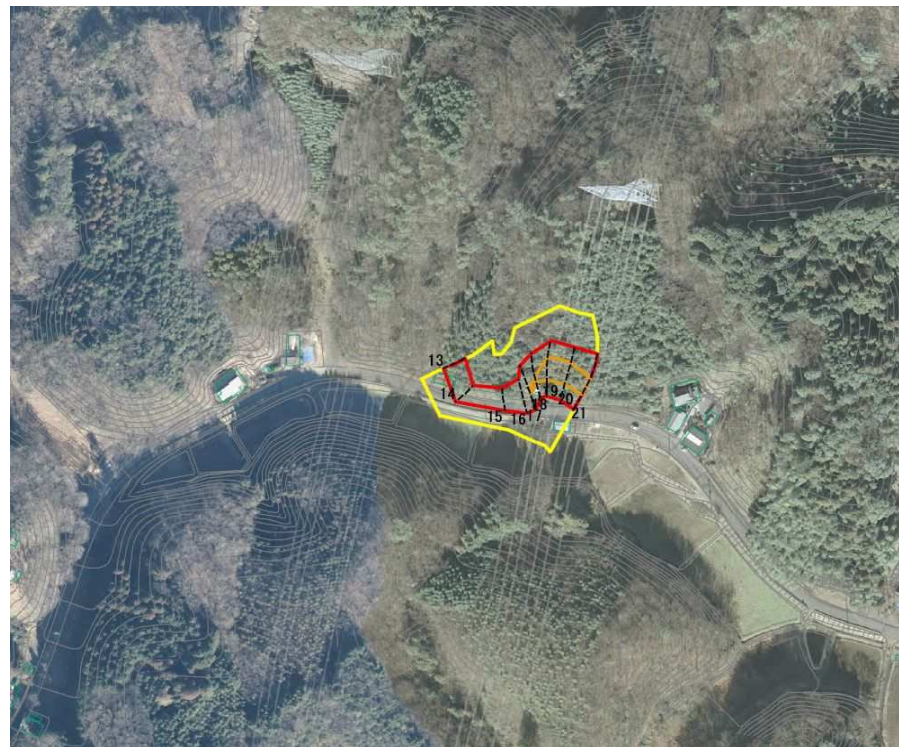
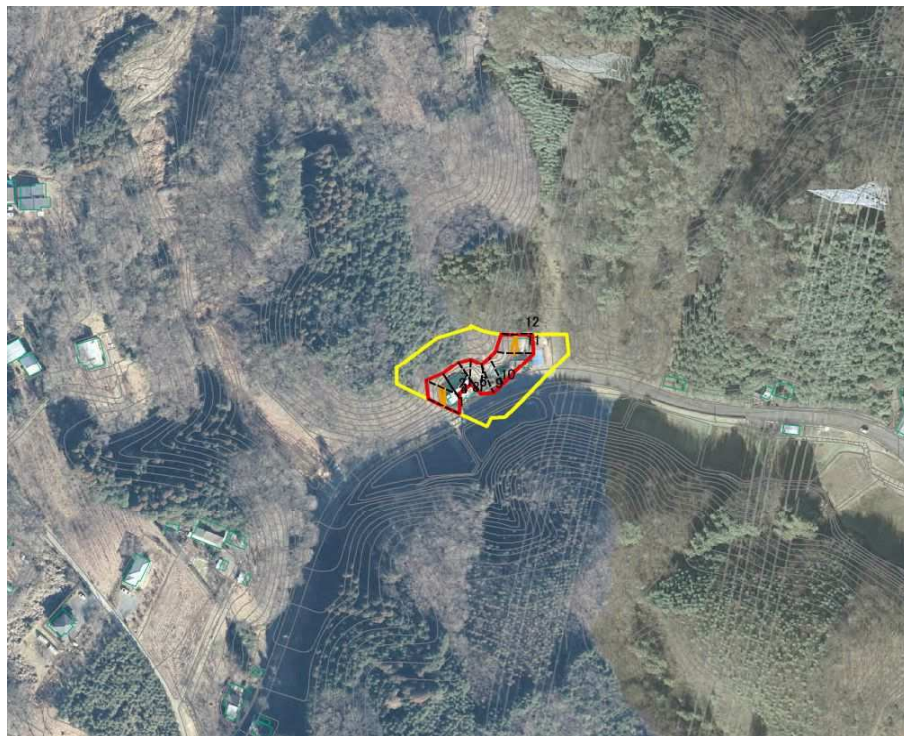


土砂災害警戒区域等の指定の公示に係る図書(その2)



図中の数字は横断側線番号を示す

様式-2(急) 土砂災害警戒区域・土砂災害特別警戒区域図(その1)	土砂災害防止法施行令第二条の基準に該当する区域			N 縮尺 1:2,500	自然現象の種類	急傾斜地の崩壊	箇所番号	343-II-1182
	土砂災害防止法施行令第三条の基準に該当する区域	土石等の(移動)高さが1m以下の場合、土石等の移動による力が100kN/mを超える区域			告示番号		箇所名	山王谷津IIA
		土石等の体積の高さが3mを超える区域		告示年月日		所在地	茂木町北高岡山王谷津	
		それ以外の区域						

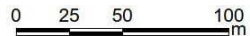
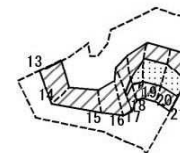
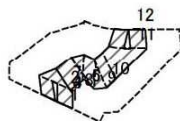


図中の数字は横断側線番号を示す

様式-2 (急) 土砂災害警戒区域・土砂災害特別警戒区域図 (その1)	土砂災害防止法施行令第二条の基準に該当する区域			N 縮尺 1:2,500	自然現象の種類	急傾斜地の崩壊	箇所番号	343-II-1182
	土砂災害防止法施行令第三条の基準に該当する区域	土石等の(移動)高さが1m以下の場合、土石等の移動による力が100kN/mを超える区域			告示番号		箇所名	山王谷津IIA
		土石等の体積の高さが3mを超える区域		告示年月日		所在地	茂木町北高岡山王谷津	
		それ以外の区域						



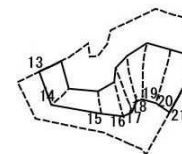
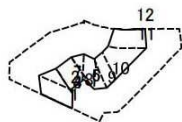
土砂災害警戒区域等の指定の公示に係る図書(その2-2)



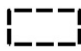


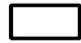
図中の数字は横断側線番号を示す

様式-2-2(急) 土砂災害特別警戒区域の区域区分図 (急傾斜地の崩壊に伴う土石等の移動により 建築物の地上部に作用すると想定される力)	土砂災害防止法施行令第二条の基準に該当する区域			N 縮尺 1:2,500	自然現象の種類	急傾斜地の崩壊	箇所番号	343-II-1182
	土砂災害防止法施行令第三条の基準に該当する区域	土石等の(移動)高さが1m以下の場合、 土石等の移動による力が100kN/mを超える区域			告示番号		箇所名	山王谷津IIA
		それ以外の区域		告示年月日		所在地	茂木町北高岡山王谷津	

土砂災害警戒区域等の指定の公示に係る図書(その2-3)



図中の数字は横断側線番号を示す

様式-2-3 (急) 土砂災害特別警戒区域の区域区分図 (急傾斜地の崩壊に伴う土石等の移動により 建築物の地上部に作用すると想定される力)	土砂災害防止法施行令第二条の基準に該当する区域			N  縮尺	自然現象の種類	急傾斜地の崩壊	箇所番号	343-II-1182
	土砂災害防止法施行令第三条の基準に該当する区域	土石等の体積の高さが3mを超える区域			1:2,500	告示番号		箇所名
		それ以外の区域		告示年月日			所在地	茂木町北高岡山王谷津

## 土砂災害警戒区域等の指定の公示に係る図書(その3)

横断側線の区間	土石等の移動により建築物の地上部に作用すると想定される力				土石等の堆積により建築物の地上部に作用すると想定される力				横断側線の区間	土石等の移動により建築物の地上部に作用すると想定される力				土石等の堆積により建築物の地上部に作用すると想定される力			
	土石等の(移動)高さが1m以下の場合、土石等の移動による力が100kN/m <sup>2</sup> を超える区域		それ以外の区域		土石等の体積の高さが3mを超える区域		それ以外の区域			土石等の(移動)高さが1m以下の場合、土石等の移動による力が100kN/m <sup>2</sup> を超える区域		それ以外の区域		土石等の体積の高さが3mを超える区域		それ以外の区域	
	力の大きさのうち最大のもの (kN/m <sup>2</sup> )	土石等の高さ (m)	力の大きさのうち最大のもの (kN/m <sup>2</sup> )	土石等の高さ (m)	力の大きさのうち最大のもの (kN/m <sup>2</sup> )	土石等の高さ (m)	力の大きさのうち最大のもの (kN/m <sup>2</sup> )	土石等の高さ (m)		力の大きさのうち最大のもの (kN/m <sup>2</sup> )	土石等の高さ (m)	力の大きさのうち最大のもの (kN/m <sup>2</sup> )	土石等の高さ (m)	力の大きさのうち最大のもの (kN/m <sup>2</sup> )	土石等の高さ (m)	力の大きさのうち最大のもの (kN/m <sup>2</sup> )	土石等の高さ (m)
1 ~ 2																	
2 ~ 3																	
3 ~ 4	-	-	-	-	-	-	-	-	-								
4 ~ 5																	
5 ~ 6	-	-	-	-	-	-	-	-	-								
6 ~ 7																	
7 ~ 8																	
8 ~ 9	-	-	91.39	1.00	-	-	8.40	1.60	-								
9 ~ 10	-	-	97.89	1.00	-	-	11.34	2.16	-								
10 ~ 11	-	-	100.00	1.00	-	-	11.44	2.18	-								
11 ~ 12	109.93	1.00	100.00	1.00	-	-	12.88	2.45	-								
~																	
13 ~ 14	-	-	88.41	1.00	-	-	10.08	1.92	-								
14 ~ 15	-	-	83.77	1.00	-	-	9.02	1.72	-								
15 ~ 16	-	-	91.58	1.00	-	-	10.13	1.93	-								
16 ~ 17	-	-	100.00	1.00	-	-	10.14	1.93	-								
17 ~ 18	106.04	1.00	100.00	1.00	-	-	10.29	1.96	-								
18 ~ 19	127.76	1.00	100.00	1.00	-	-	12.06	2.30	-								
19 ~ 20	129.06	1.00	100.00	1.00	-	-	12.28	2.34	-								
20 ~ 21	129.06	1.00	100.00	1.00	-	-	12.28	2.34	-								
~																	
~																	
~																	
~																	
~																	
~																	
~																	
~																	

様式-3(急) 建築物の構造の規制に必要な 衝撃に関する事項	自然現象の種類	急傾斜の崩壊	箇所番号	343-II-1182
	告示番号		箇所名	山王谷津IIA
	告示年月日		所在地	茂木町北高岡山王谷津