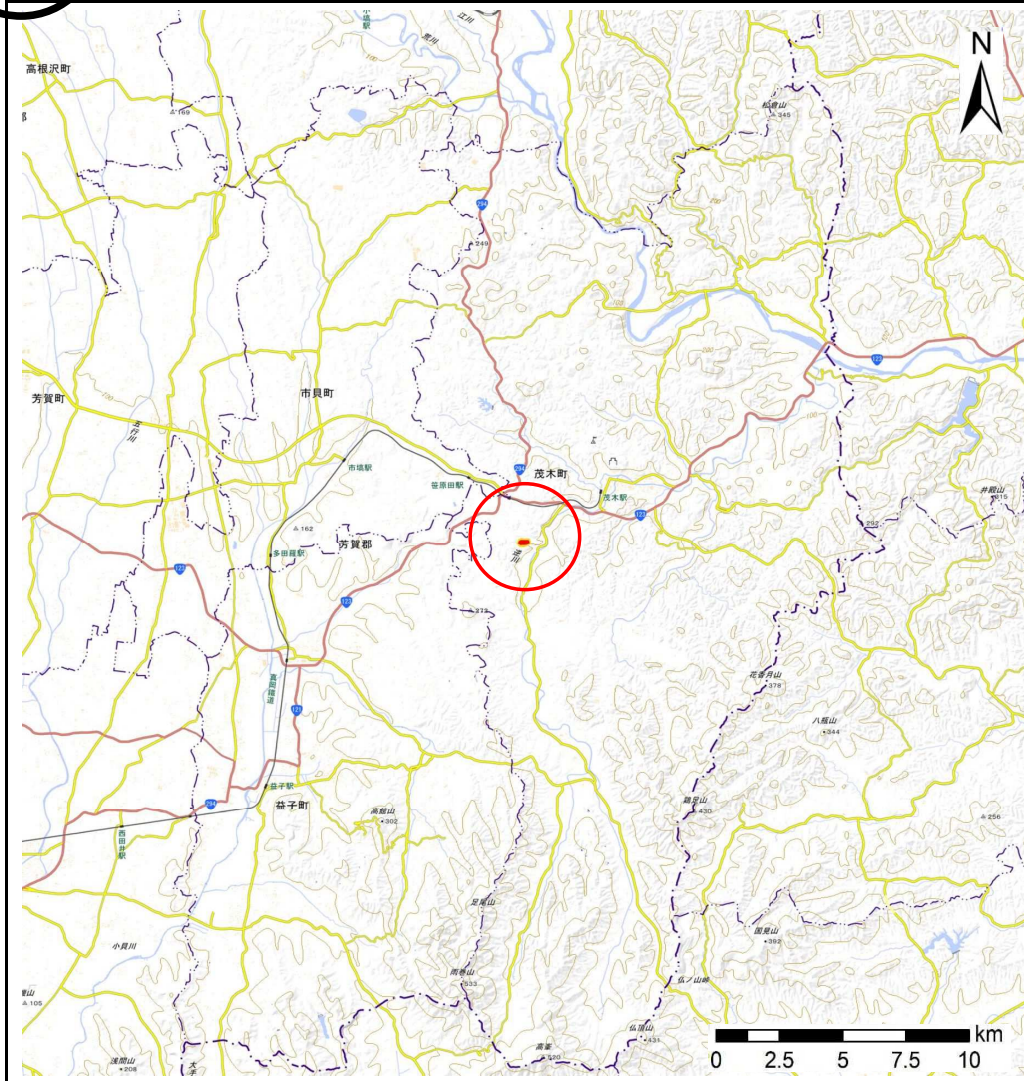
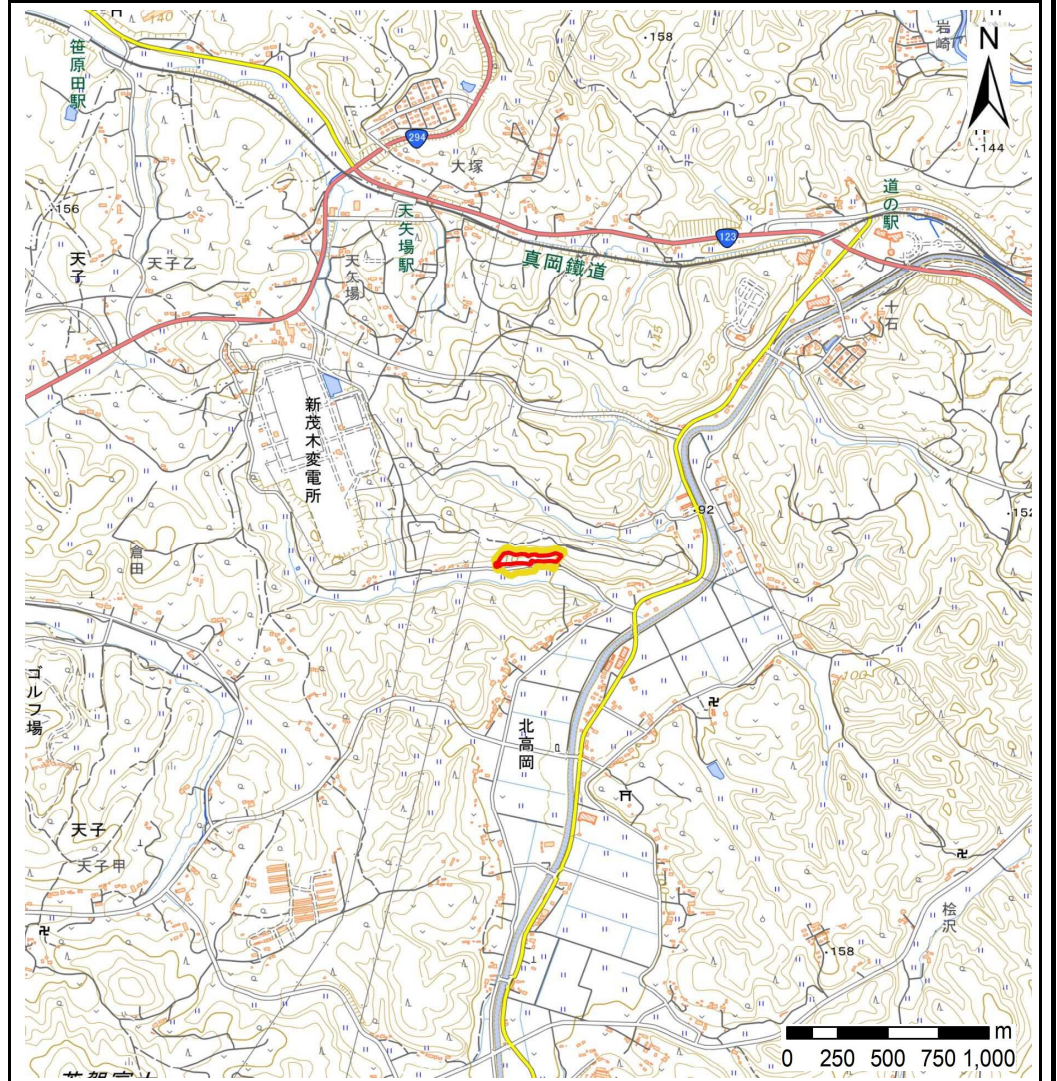


## 土砂災害警戒区域等の指定の公示に係る図書(その1)



(1/200,000)



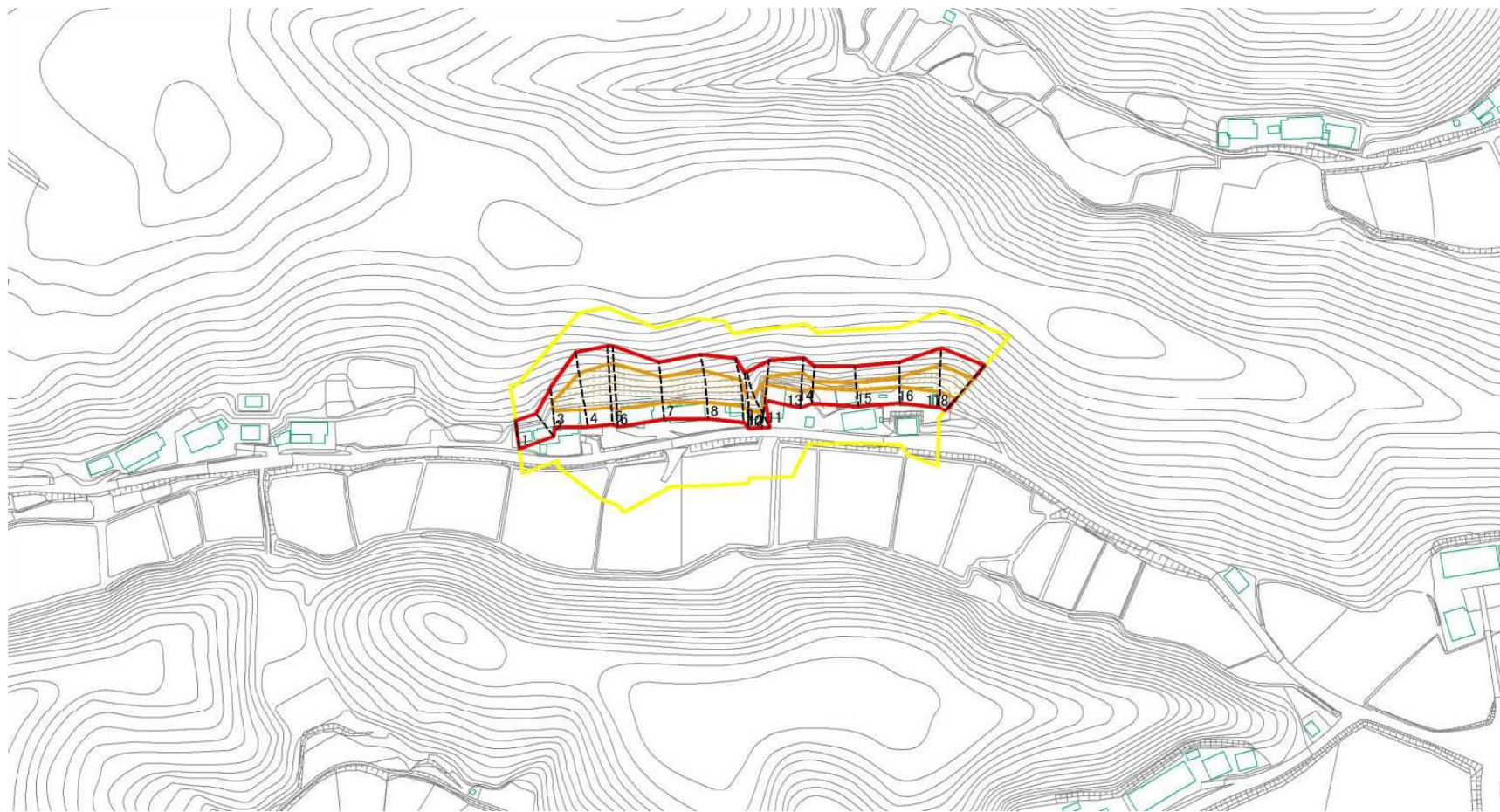
(1/25,000)

様式-1 (急) 土砂災害警戒区域・土砂災害特別警戒区域 位置図	自然現象の種類	急傾斜の崩壊
	箇所番号	343-II-1180
	箇所名	谷口II B
	所在地	茂木町北高岡谷口

出典：国土地理院発行20万1地勢図及び2.5万分1地形図



土砂災害警戒区域等の指定の公示に係る図書(その2)



図中の数字は横断側線番号を示す

0 25 50 100  
m

様式-2(急)  
土砂災害警戒区域・土砂災害特別警戒区域  
区域図(その1)

土砂災害防止法施行令第二条の基準に該当する区域



自然現象  
の種類

急傾斜地の崩壊

箇所番号

343-II-1180

土砂災害防止法  
施行令第三条の  
基準に該当する  
区域

土石等の(移動)高さが1m以下の場合、  
土石等の移動による力が100kN/mを超える区域



縮尺

告示番号

箇所名

谷口II B

土石等の体積の高さが3mを超える区域



1:2,500

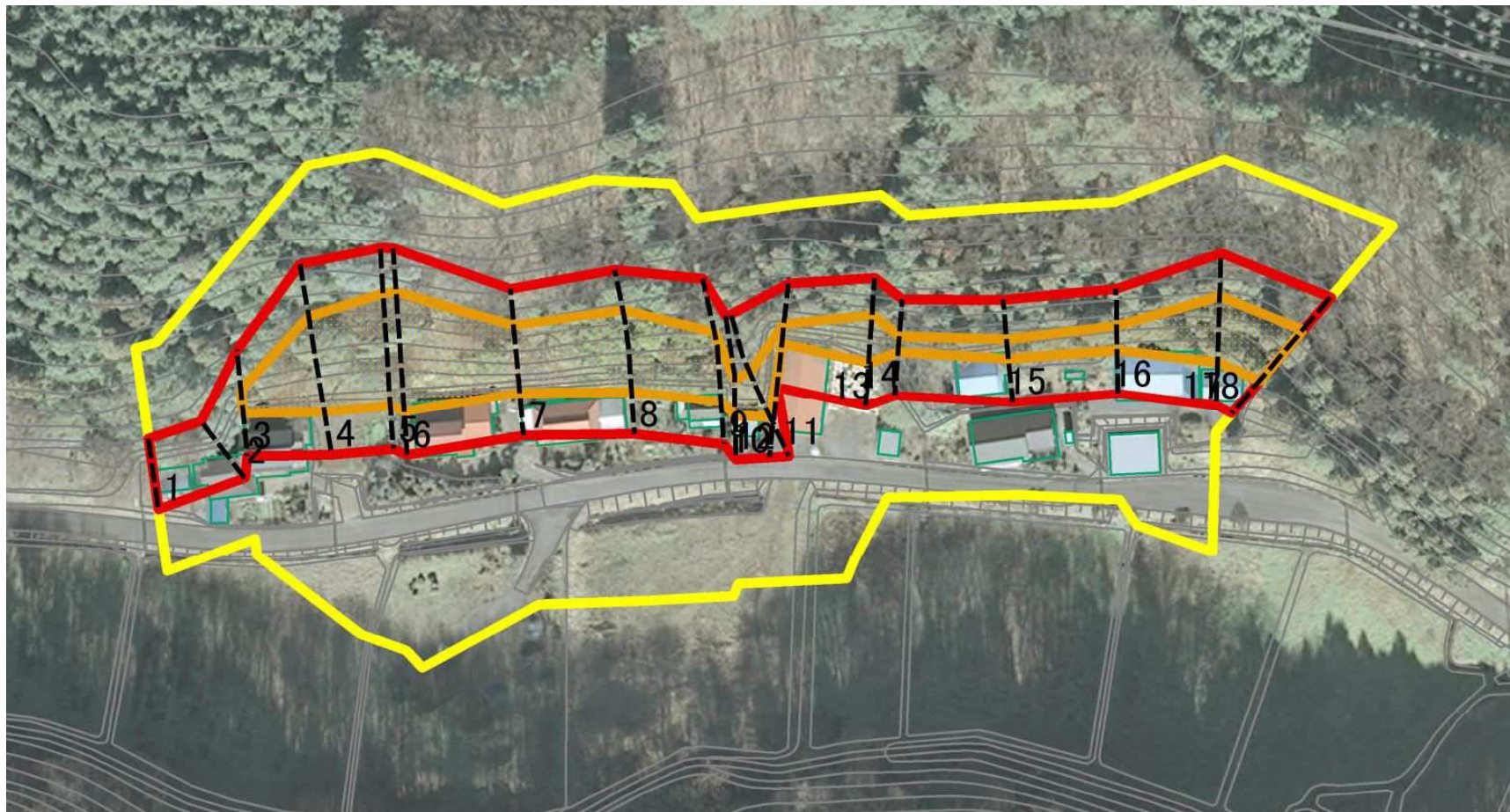
告示年月日

所在地

茂木町北高岡谷口

それ以外の区域



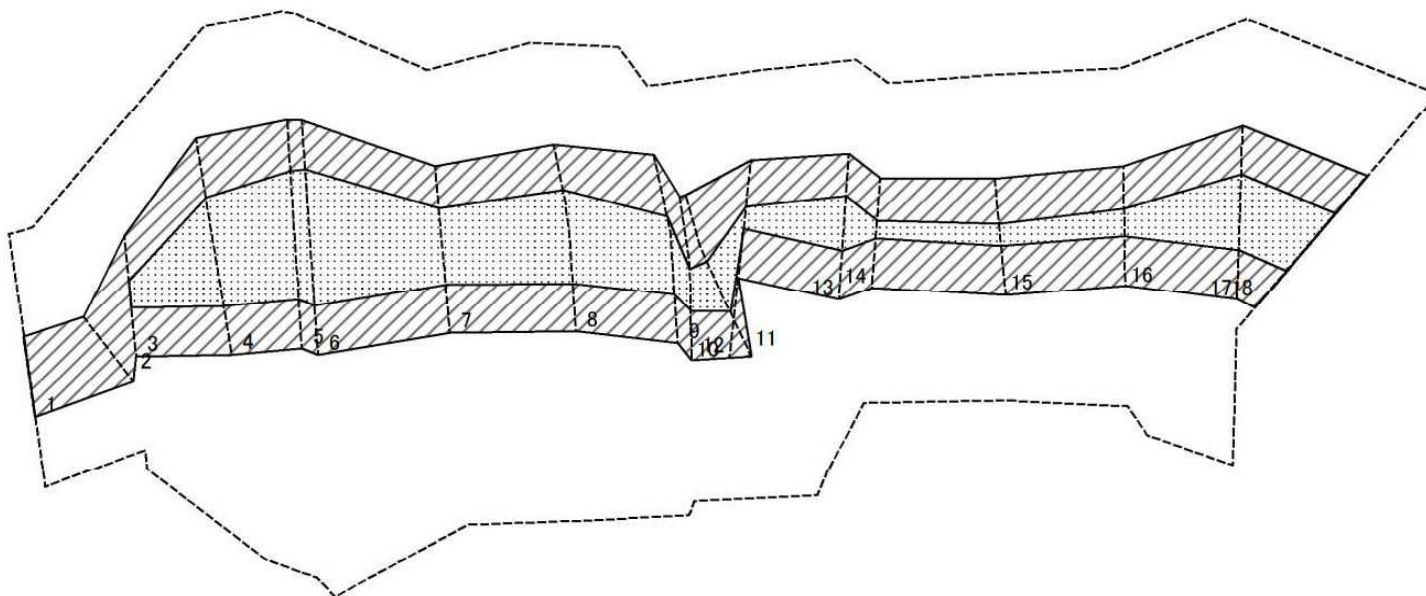


図中の数字は横断側線番号を示す

様式 - 2 (急) 土砂災害警戒区域・土砂災害特別警戒区域 区域図 (その1)	土砂災害防止法施行令第二条の基準に該当する区域			N  縮尺 1:1,000	自然現象の種類	急傾斜地の崩壊	箇所番号	343-II-1180
	土砂災害防止法施行令第三条の基準に該当する区域	土石等の(移動)高さが1m以下の場合、 土石等の移動による力が100kN/mを超える区域			告示番号		箇所名	谷口II B
		土石等の体積の高さが3mを超える区域		告示年月日		所在地	茂木町北高岡谷口	
		それ以外の区域						



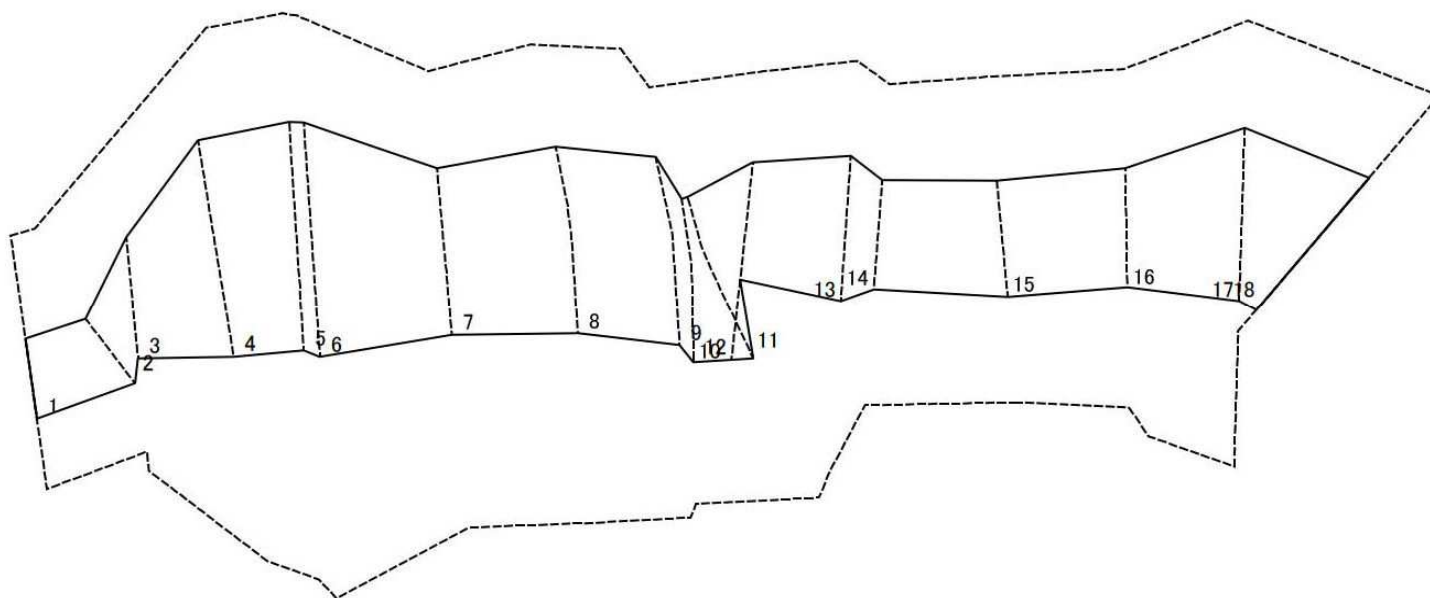
土砂災害警戒区域等の指定に係る図書(その2-2)



図中の数字は横断側線番号を示す

様式-2-2(急) 土砂災害特別警戒区域の区域区分図 (急傾斜地の崩壊に伴う土石等の移動により 建築物の地上部に作用すると想定される力)	土砂災害防止法施行令第二条の基準に該当する区域		N 縮尺 1:1,000	自然現象の種類	急傾斜地の崩壊	箇所番号	343-II-1180
	土砂災害防止法施行令第三条の基準に該当する区域			告示番号		箇所名	谷口II B
	それ以外の区域			告示年月日		所在地	茂木町北高岡谷口

土砂災害警戒区域等の指定の公示に係る図書(その2-3)



図中の数字は横断側線番号を示す

様式-2-3(急) 土砂災害特別警戒区域の区域区分図 (急傾斜地の崩壊に伴う土石等の移動により 建築物の地上部に作用すると想定される力)	土砂災害防止法施行令第二条の基準に該当する区域			N  縮尺 1:1,000	自然現象の種類	急傾斜地の崩壊	箇所番号	343-II-1180
	土砂災害防止法施行令第三条の基準に該当する区域	土石等の体積の高さが3mを超える区域			告示番号		箇所名	谷口II B
		それ以外の区域		告示年月日		所在地	茂木町北高岡谷口	

土砂災害警戒区域等の指定の公示に係る図書(その3)

横断側線の区間	土石等の移動により建築物の地上部に作用すると想定される力				土石等の堆積により建築物の地上部に作用すると想定される力				横断側線の区間	土石等の移動により建築物の地上部に作用すると想定される力				土石等の堆積により建築物の地上部に作用すると想定される力			
	土石等の(移動)高さが1m以下の場合、土石等の移動による力が100kN/m <sup>2</sup> を超える区域		それ以外の区域		土石等の体積の高さが3mを超える区域		それ以外の区域			土石等の(移動)高さが1m以下の場合、土石等の移動による力が100kN/m <sup>2</sup> を超える区域		それ以外の区域		土石等の体積の高さが3mを超える区域		それ以外の区域	
	力の大きさのうち最大のもの (kN/m <sup>2</sup> )	土石等の高さ (m)	力の大きさのうち最大のもの (kN/m <sup>2</sup> )	土石等の高さ (m)	力の大きさのうち最大のもの (kN/m <sup>2</sup> )	土石等の高さ (m)	力の大きさのうち最大のもの (kN/m <sup>2</sup> )	土石等の高さ (m)		力の大きさのうち最大のもの (kN/m <sup>2</sup> )	土石等の高さ (m)	力の大きさのうち最大のもの (kN/m <sup>2</sup> )	土石等の高さ (m)	力の大きさのうち最大のもの (kN/m <sup>2</sup> )	土石等の高さ (m)	力の大きさのうち最大のもの (kN/m <sup>2</sup> )	土石等の高さ (m)
1 ~ 2	-	-	92.07	1	-	-	9.3	1.77	~								
2 ~ 3	-	-	100	1	-	-	11.47	2.19	~								
3 ~ 4	130.37	1	100	1	-	-	13.2	2.52	~								
4 ~ 5	138.83	1	100	1	-	-	13.66	2.6	~								
5 ~ 6	142.15	1	100	1	-	-	13.84	2.64	~								
6 ~ 7	142.15	1	100	1	-	-	15.39	2.93	~								
7 ~ 8	135.77	1	100	1	-	-	15.39	2.93	~								
8 ~ 9	135.77	1	100	1	-	-	14.14	2.7	~								
9 ~ 10	123.43	1	100	1	-	-	11.5	2.19	~								
10 ~ 11									~								
11 ~ 12									~								
12 ~ 13									~								
13 ~ 14	127.41	1	100	1	-	-	13.9	2.65	~								
14 ~ 15	111.08	1	100	1	-	-	12.62	2.41	~								
15 ~ 16	115.06	1	100	1	-	-	12.22	2.33	~								
16 ~ 17	129.14	1	100	1	-	-	12.22	2.33	~								
17 ~ 18	129.14	1	100	1	-	-	12.18	2.32	~								
~									~								
~									~								
~									~								
~									~								
~									~								
~									~								
~									~								
~									~								
~									~								
~									~								
~									~								

様式-3(急) 建築物の構造の規制に必要な 衝撃に関する事項	自然現象の種類	急傾斜の崩壊	箇所番号	343-II-1180
	告示番号		箇所名	谷口II B
	告示年月日		所在地	茂木町北高岡谷口