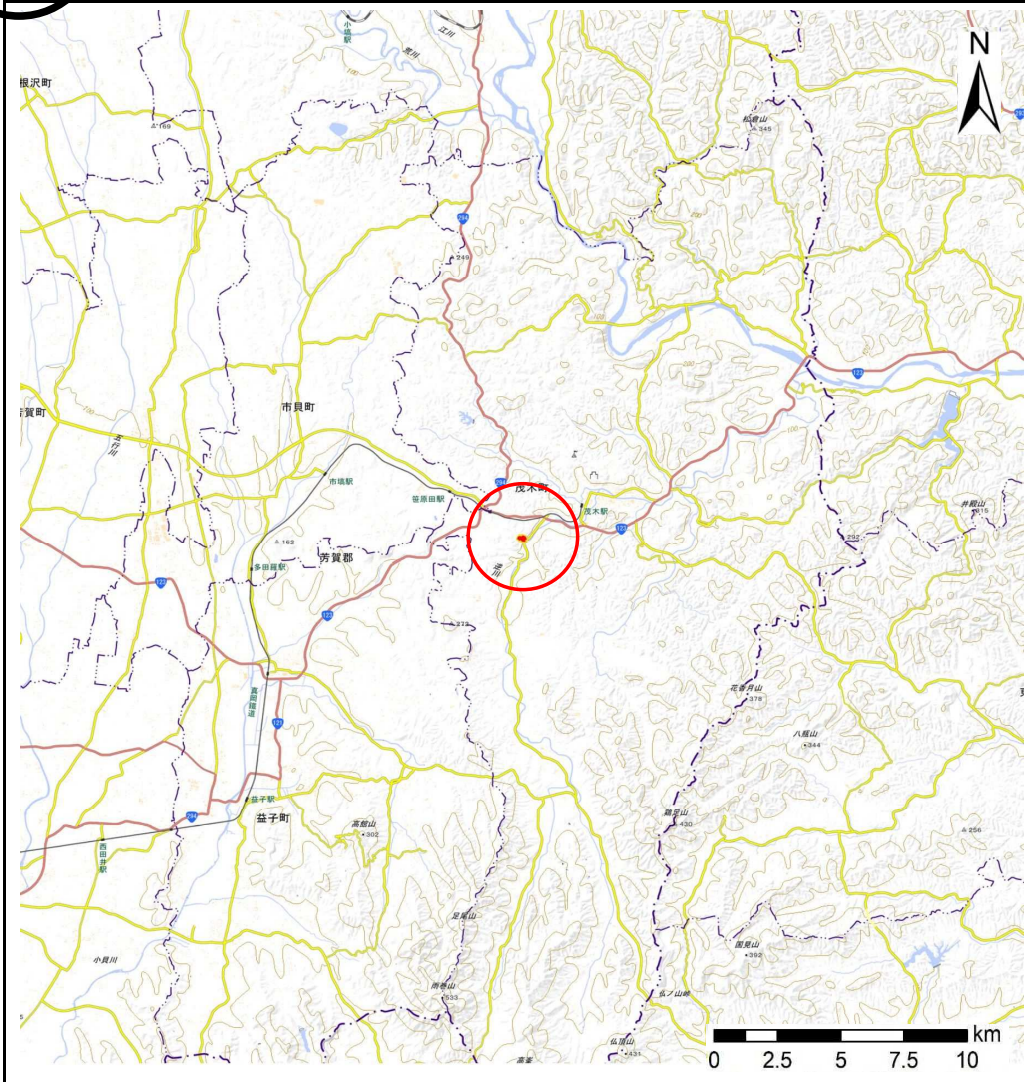
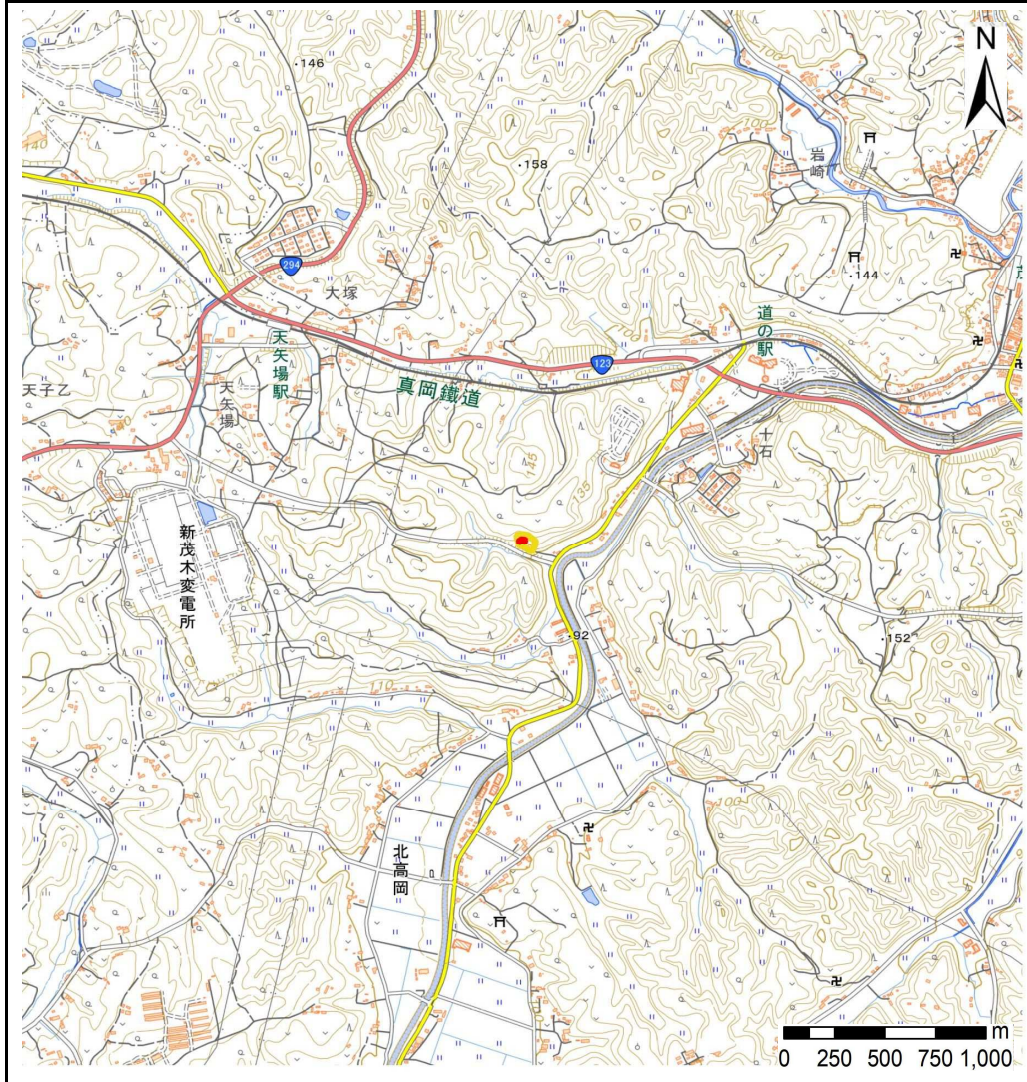


## 土砂災害警戒区域等の指定の公示に係る図書(その1)



(1/200,000)



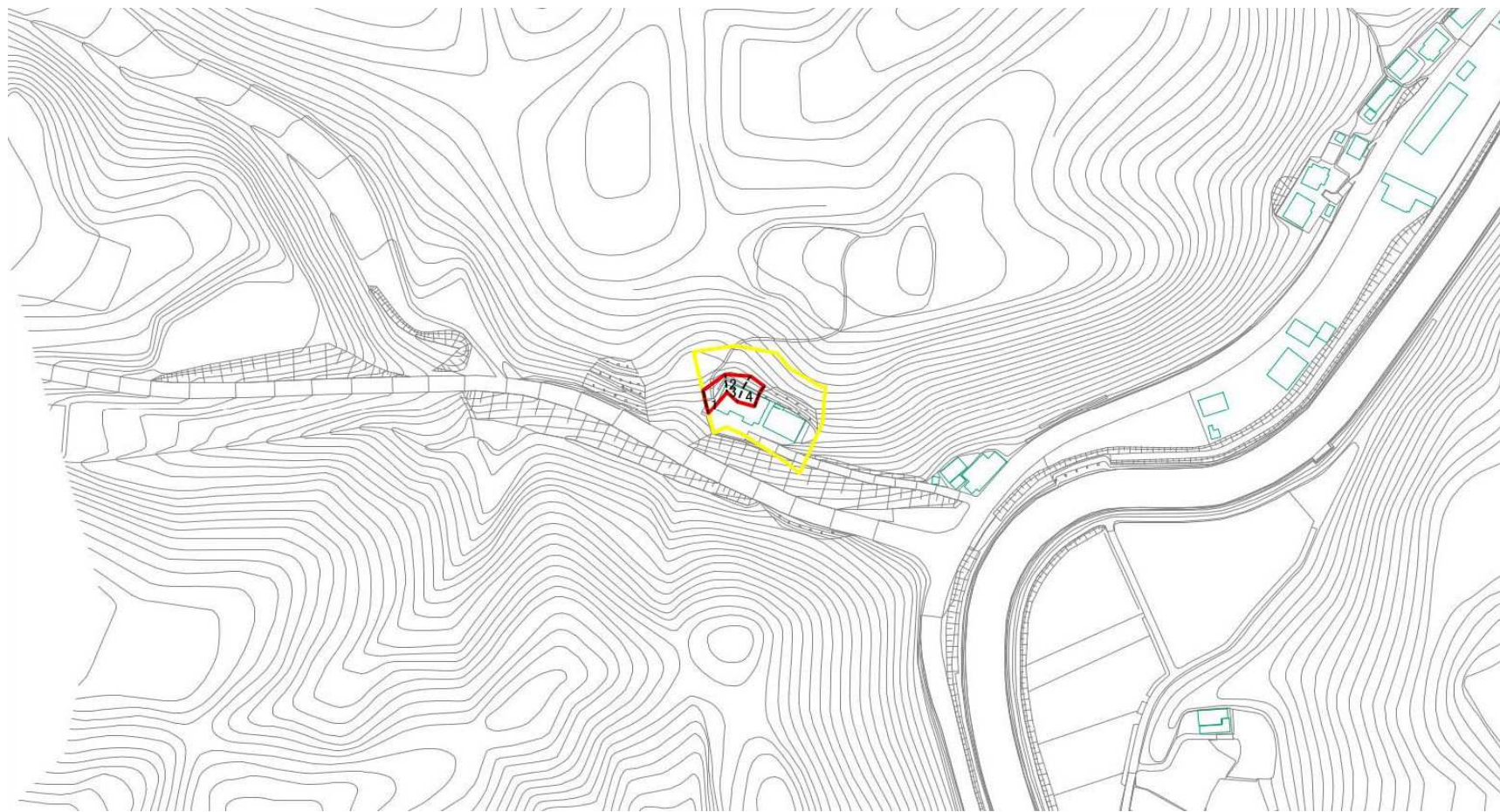
(1/25,000)

|  |         |             |
|--|---------|-------------|
| 様式-1 (急)<br>土砂災害警戒区域・土砂災害特別警戒区域<br>位置図 | 自然現象の種類 | 急傾斜の崩壊      |
|  | 箇所番号    | 343-II-1177 |
|  | 箇所名     | 後谷II A      |
|  | 所在地     | 茂木町北高岡後谷    |

出典：国土地理院発行20万1地勢図及び2.5万分1地形図



土砂災害警戒区域等の指定の公示に係る図書(その2)



図中の数字は横断側線番号を示す

|  |                         |   |  |                    |         |         |          |             |
|--|-------------------------|---|--|--------------------|---------|---------|----------|-------------|
| 様式-2(急)<br>土砂災害警戒区域・土砂災害特別警戒区域<br>区域図(その1) | 土砂災害防止法施行令第二条の基準に該当する区域 |   |  | N<br>縮尺<br>1:2,500 | 自然現象の種類 | 急傾斜地の崩壊 | 箇所番号     | 343-II-1177 |
|  | 土砂災害防止法施行令第三条の基準に該当する区域 | 土石等の(移動)高さが1m以下の場合、<br>土石等の移動による力が100kN/mを超える区域 |  |                    | 告示番号    |         | 箇所名      | 後谷IIA       |
|  |                         | 土石等の体積の高さが3mを超える区域                              |  | 告示年月日              |         | 所在地     | 茂木町北高岡後谷 |             |
|  |                         | それ以外の区域   |  |                    |         |         |          |             |



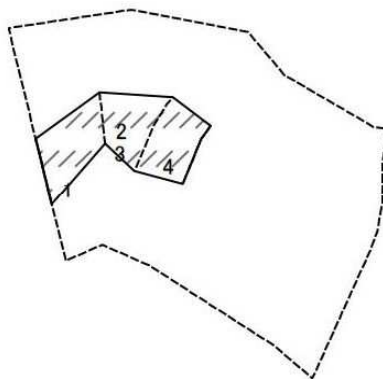
図中の数字は横断側線番号を示す



|  |                         |   |  |                    |         |         |          |             |
|--|-------------------------|---|--|--------------------|---------|---------|----------|-------------|
| 様式 - 2 (急)<br>土砂災害警戒区域・土砂災害特別警戒区域<br>区域図 (その1) | 土砂災害防止法施行令第二条の基準に該当する区域 |   |  | N<br>縮尺<br>1:1,000 | 自然現象の種類 | 急傾斜地の崩壊 | 箇所番号     | 343-II-1177 |
|  | 土砂災害防止法施行令第三条の基準に該当する区域 | 土石等の(移動)高さが1m以下の場合、<br>土石等の移動による力が100kN/mを超える区域 |  |                    | 告示番号    |         | 箇所名      | 後谷IIA       |
|  |                         | 土石等の体積の高さが3mを超える区域                              |  | 告示年月日              |         | 所在地     | 茂木町北高岡後谷 |             |
|  |                         | それ以外の区域   |  |                    |         |         |          |             |



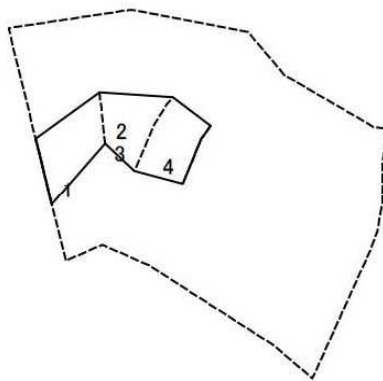
土砂災害警戒区域等の指定の公示に係る図書(その2-2)



図中の数字は横断側線番号を示す

|   |                         |   |  |                    |         |         |      |             |
|---|-------------------------|---|--|--------------------|---------|---------|------|-------------|
| 様式-2-2(急)<br>土砂災害特別警戒区域の区域区分図<br>(急傾斜地の崩壊に伴う土石等の移動により<br>建築物の地上部に作用すると想定される力) | 土砂災害防止法施行令第二条の基準に該当する区域 |   |  | N<br>縮尺<br>1:1,000 | 自然現象の種類 | 急傾斜地の崩壊 | 箇所番号 | 343-II-1177 |
|   | 土砂災害防止法施行令第三条の基準に該当する区域 | 土石等の(移動)高さが1m以下の場合、土石等の移動による力が100kN/m <sup>2</sup> を超える区域 |  |                    | 告示番号    |         | 箇所名  | 後谷IIA       |
|   |                         | それ以外の区域   |  |                    | 告示年月日   |         | 所在地  | 茂木町北高岡後谷    |

土砂災害警戒区域等の指定に係る図書(その2-3)



図中の数字は横断側線番号を示す

|  |                         |                    |  |             |         |         |      |             |
|--|-------------------------|--------------------|--|-------------|---------|---------|------|-------------|
| 様式-2-3 (急)<br>土砂災害特別警戒区域の区域区分図<br>(急傾斜地の崩壊に伴う土石等の移動により<br>建築物の地上部に作用すると想定される力) | 土砂災害防止法施行令第二条の基準に該当する区域 |                    |  | N<br><br>縮尺 | 自然現象の種類 | 急傾斜地の崩壊 | 箇所番号 | 343-II-1177 |
|  | 土砂災害防止法施行令第三条の基準に該当する区域 | 土石等の体積の高さが3mを超える区域 |  |             | 1:1,000 | 告示番号    |      | 箇所名         |
|  |                         | それ以外の区域            |  | 告示年月日       |         |         | 所在地  | 茂木町北高岡後谷    |

