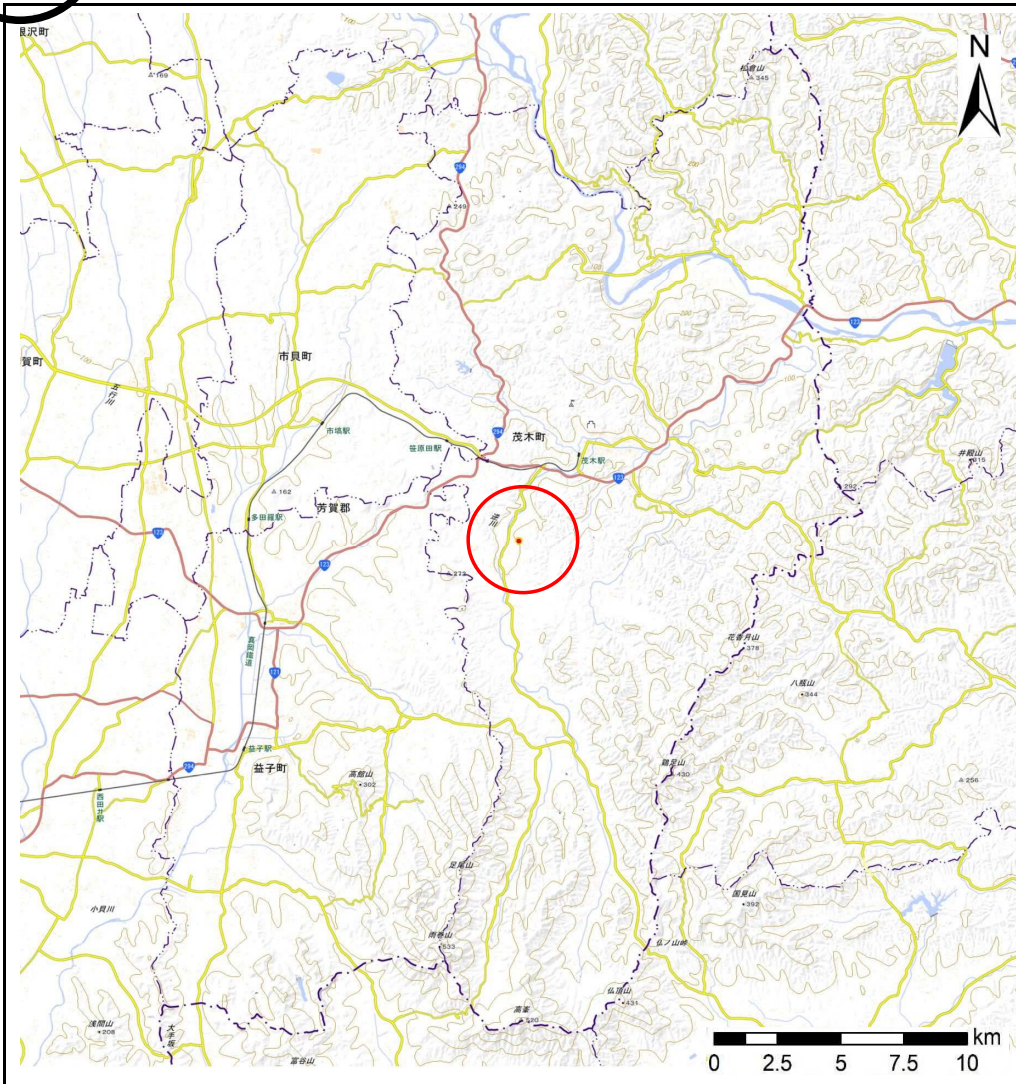
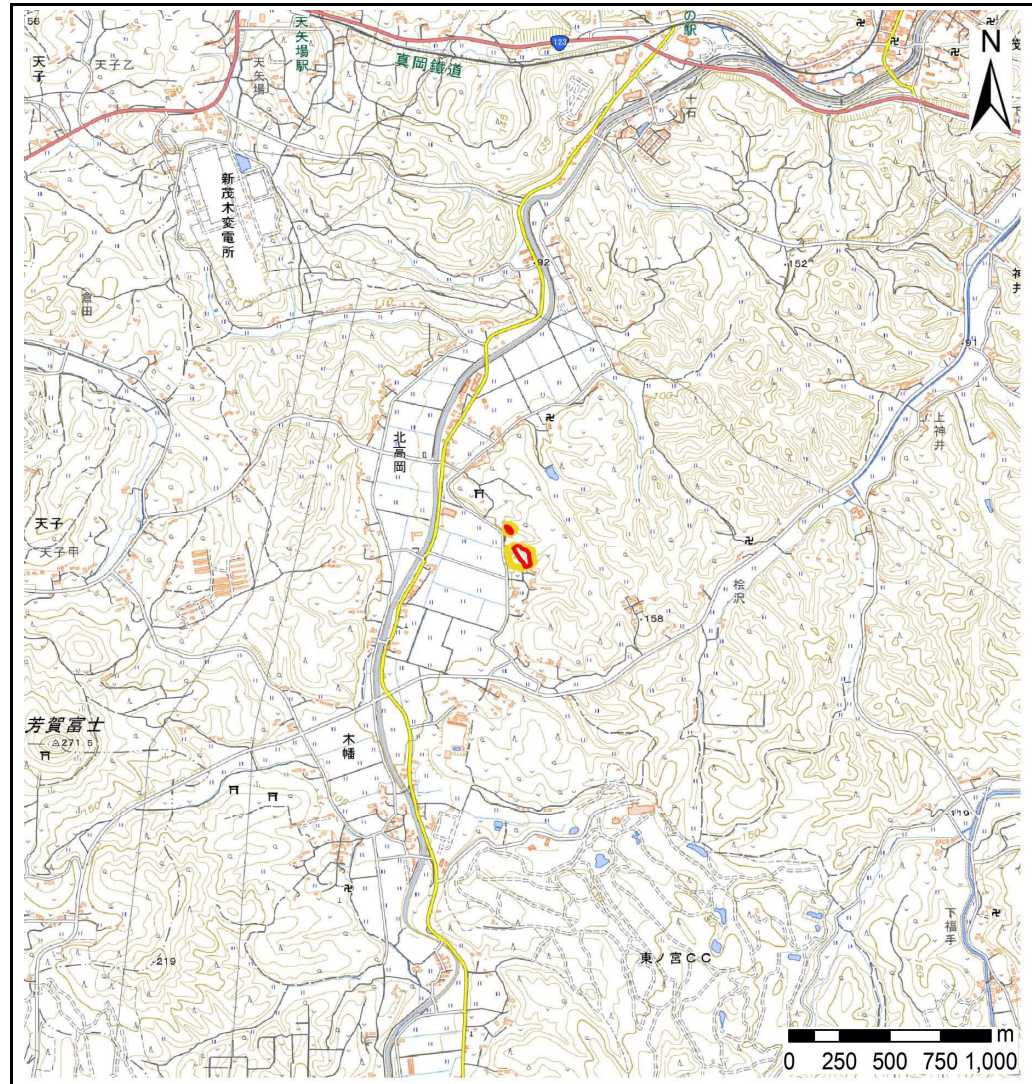


土砂災害警戒区域等の指定の公示に係る図書(その1)



(1/200,000)

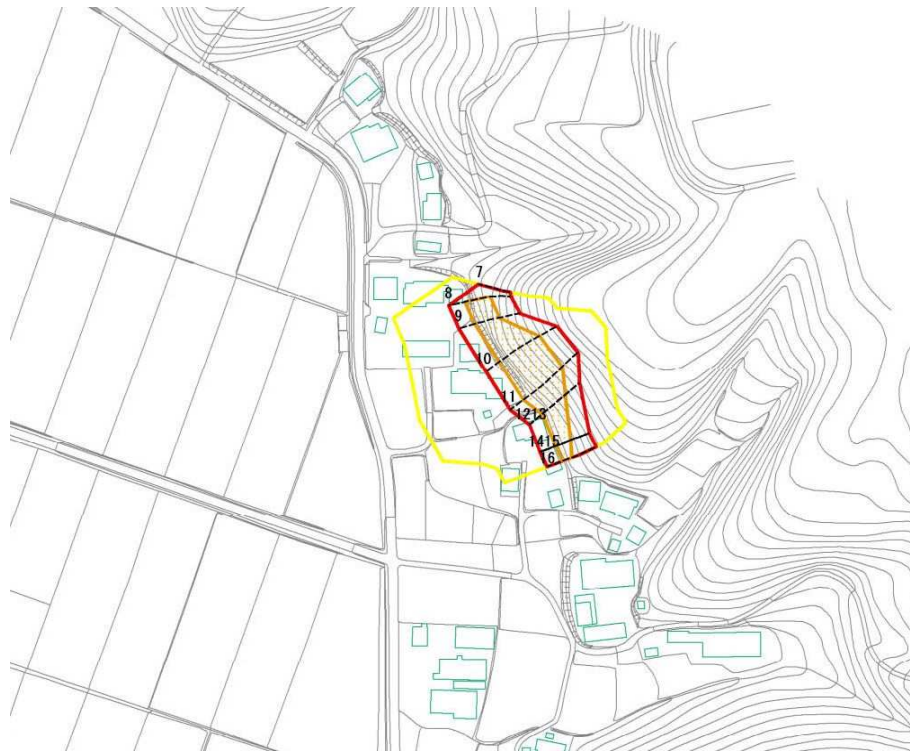
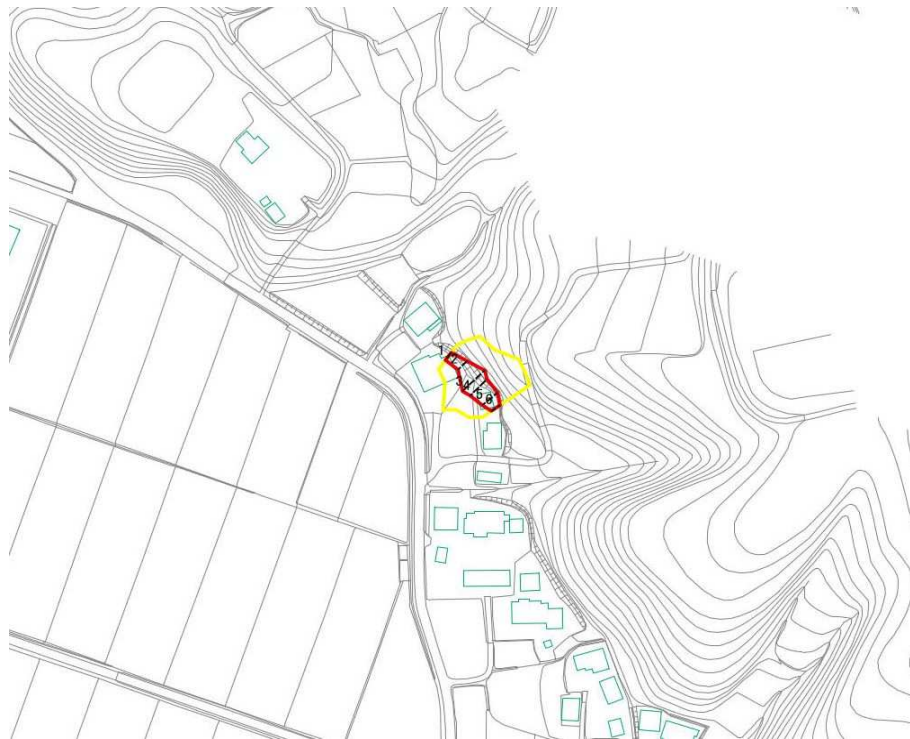


(1/25,000)

様式-1 (急) 土砂災害警戒区域・土砂災害特別警戒区域 位置図	自然現象の種類	急傾斜の崩壊
	箇所番号	343-II-1172
	箇所名	寺ノ内前II A
	所在地	茂木町北高岡寺ノ内前

出典：国土地理院発行20万1地勢図及び2.5万分1地形図

土砂災害警戒区域等の指定の公示に係る図書(その2)



図中の数字は横断側線番号を示す

様式-2(急) 土砂災害警戒区域・土砂災害特別警戒区域図(その1)	土砂災害防止法施行令第二条の基準に該当する区域			N 縮尺 1:2,500	自然現象の種類	急傾斜地の崩壊	箇所番号	343-II-1172
	土砂災害防止法施行令第三条の基準に該当する区域	土石等の(移動)高さが1m以下の場合、			告示番号	告示年月日	箇所名	所在地
		土石等の移動による力が100kN/mを超える区域						
		土石等の体積の高さが3mを超える区域						
それ以外の区域								

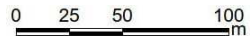
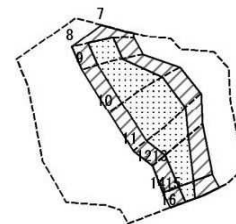


0 25 50 100
m

図中の数字は横断側線番号を示す

様式-2 (急) 土砂災害警戒区域・土砂災害特別警戒区域図 (その1)	土砂災害防止法施行令第二条の基準に該当する区域			N 縮尺 1:2,500	自然現象の種類	急傾斜地の崩壊	箇所番号	343-II-1172
	土砂災害防止法施行令第三条の基準に該当する区域	土石等の(移動)高さが1m以下の場合、 土石等の移動による力が100kN/mを超える区域			告示番号	告示年月日	箇所名	所在地
		土石等の体積の高さが3mを超える区域						
		それ以外の区域						

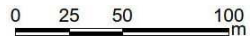
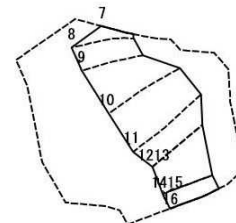
土砂災害警戒区域等の指定の公示に係る図書(その2-2)



図中の数字は横断側線番号を示す

様式-2-2(急) 土砂災害特別警戒区域の区域区分図 (急傾斜地の崩壊に伴う土石等の移動により 建築物の地上部に作用すると想定される力)	土砂災害防止法施行令第二条の基準に該当する区域			N 縮尺 1:2,500	自然現象の種類	急傾斜地の崩壊	箇所番号	343-II-1172
	土砂災害防止法施行令第三条の基準に該当する区域	土石等の(移動)高さが1m以下の場合、 土石等の移動による力が100kN/m ² を超える区域			告示番号		箇所名	寺ノ内前IIA
		それ以外の区域			告示年月日		所在地	茂木町北高岡寺ノ内前

土砂災害警戒区域等の指定の公示に係る図書(その2-3)



図中の数字は横断側線番号を示す

様式-2-3(急) 土砂災害特別警戒区域の区域区分図 (急傾斜地の崩壊に伴う土石等の移動により 建築物の地上部に作用すると想定される力)	土砂災害防止法施行令第二条の基準に該当する区域			N 縮尺 1:1,000	自然現象の種類	急傾斜地の崩壊	箇所番号	343-II-1172
	土砂災害防止法施行令第三条の基準に該当する区域	土石等の体積の高さが3mを超える区域			告示番号		箇所名	寺ノ内前II A
		それ以外の区域		告示年月日		所在地	茂木町北高岡寺ノ内前	



土砂災害警戒区域等の指定の公示に係る図書(その3)

横断側線の区間	土石等の移動により建築物の地上部に作用すると想定される力				土石等の堆積により建築物の地上部に作用すると想定される力				横断側線の区間	土石等の移動により建築物の地上部に作用すると想定される力				土石等の堆積により建築物の地上部に作用すると想定される力			
	土石等の(移動)高さが1m以下の 場合、土石等の移動による力が 100kN/m ² を超える区域		それ以外の区域		土石等の体積の高さが3mを超え る区域		それ以外の区域			土石等の(移動)高さが1m以下の 場合、土石等の移動による力が 100kN/m ² を超える区域		それ以外の区域		土石等の体積の高さが3mを超え る区域		それ以外の区域	
	力の大きさの うち最大のもの (kN/m ²)	土石等の 高さ (m)	力の大きさの うち最大のもの (kN/m ²)	土石等の 高さ (m)	力の大きさの うち最大のもの (kN/m ²)	土石等の 高さ (m)	力の大きさの うち最大のもの (kN/m ²)	土石等の 高さ (m)		力の大きさの うち最大のもの (kN/m ²)	土石等の 高さ (m)	力の大きさの うち最大のもの (kN/m ²)	土石等の 高さ (m)	力の大きさの うち最大のもの (kN/m ²)	土石等の 高さ (m)	力の大きさの うち最大のもの (kN/m ²)	土石等の 高さ (m)
1 ~ 2	-	-	59.89	1.00	-	-	11.17	2.13	~								
2 ~ 3	-	-	97.86	1.00	-	-	11.32	2.16	~								
3 ~ 4	-	-	97.86	1.00	-	-	11.32	2.16	~								
4 ~ 5	-	-	81.60	1.00	-	-	9.37	1.79	~								
5 ~ 6	-	-	79.96	1.00	-	-	9.37	1.79	~								
~									~								
7 ~ 8	-	-	100.00	1.00	-	-	11.54	2.20	~								
8 ~ 9	123.58	1.00	100.00	1.00	-	-	11.54	2.20	~								
9 ~ 10	135.44	1.00	100.00	1.00	-	-	13.21	2.52	~								
10 ~ 11	135.44	1.00	100.00	1.00	-	-	14.70	2.80	~								
11 ~ 12	134.10	1.00	100.00	1.00	-	-	14.70	2.80	~								
12 ~ 13	-	-	-	-	-	-	-	-	~								
13 ~ 14	128.53	1.00	100.00	1.00	-	-	11.72	2.23	~								
14 ~ 15	-	-	-	-	-	-	-	-	~								
15 ~ 16	116.17	1.00	100.00	1.00	-	-	11.55	2.20	~								
~									~								
~									~								
~									~								
~									~								
~									~								
~									~								
~									~								
~									~								
~									~								
~									~								
~									~								
~									~								
~									~								
~									~								
~									~								
~									~								

様式-3 (急) 建築物の構造の規制に必要な 衝撃に関する事項	自然現象の種類	急傾斜の崩壊	箇所番号	343-II-1172
	告示番号		箇所名	寺ノ内前IIA
	告示年月日		所在地	茂木町北高岡寺ノ内前