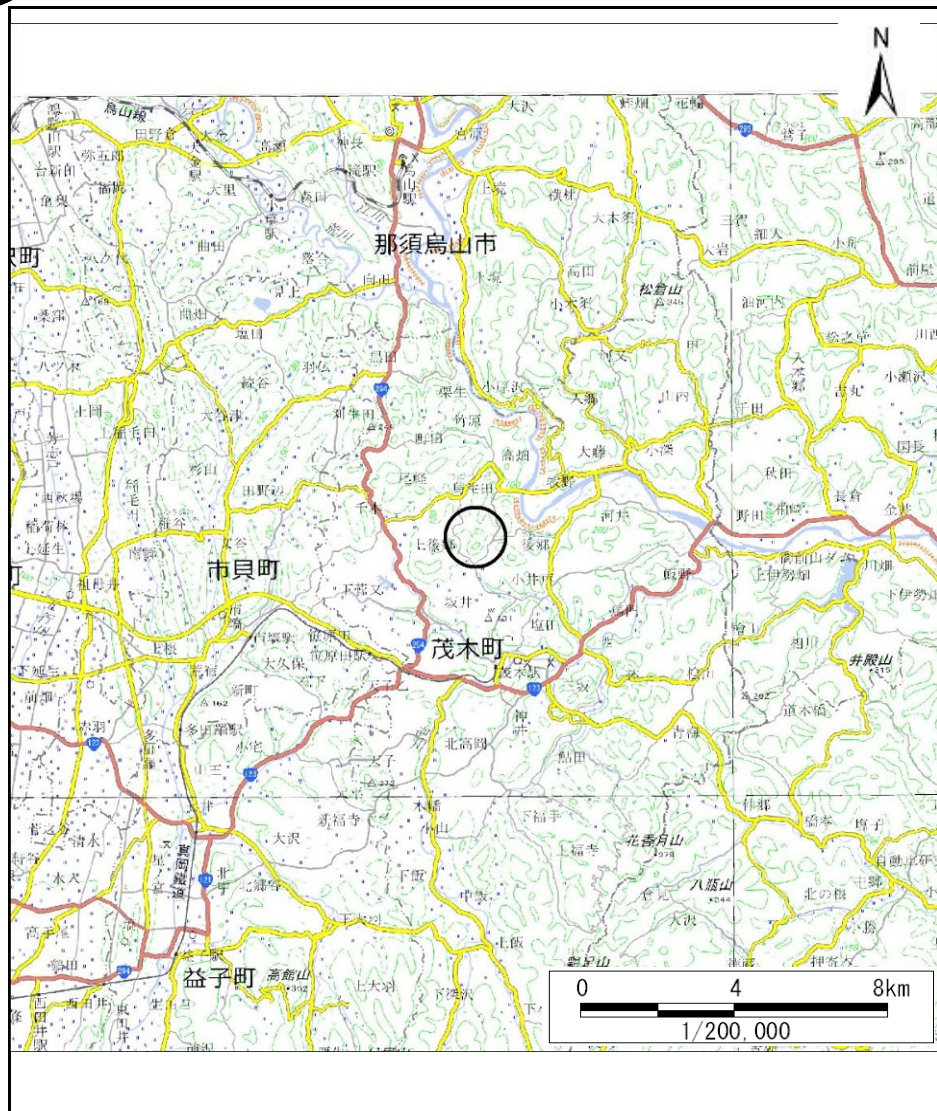
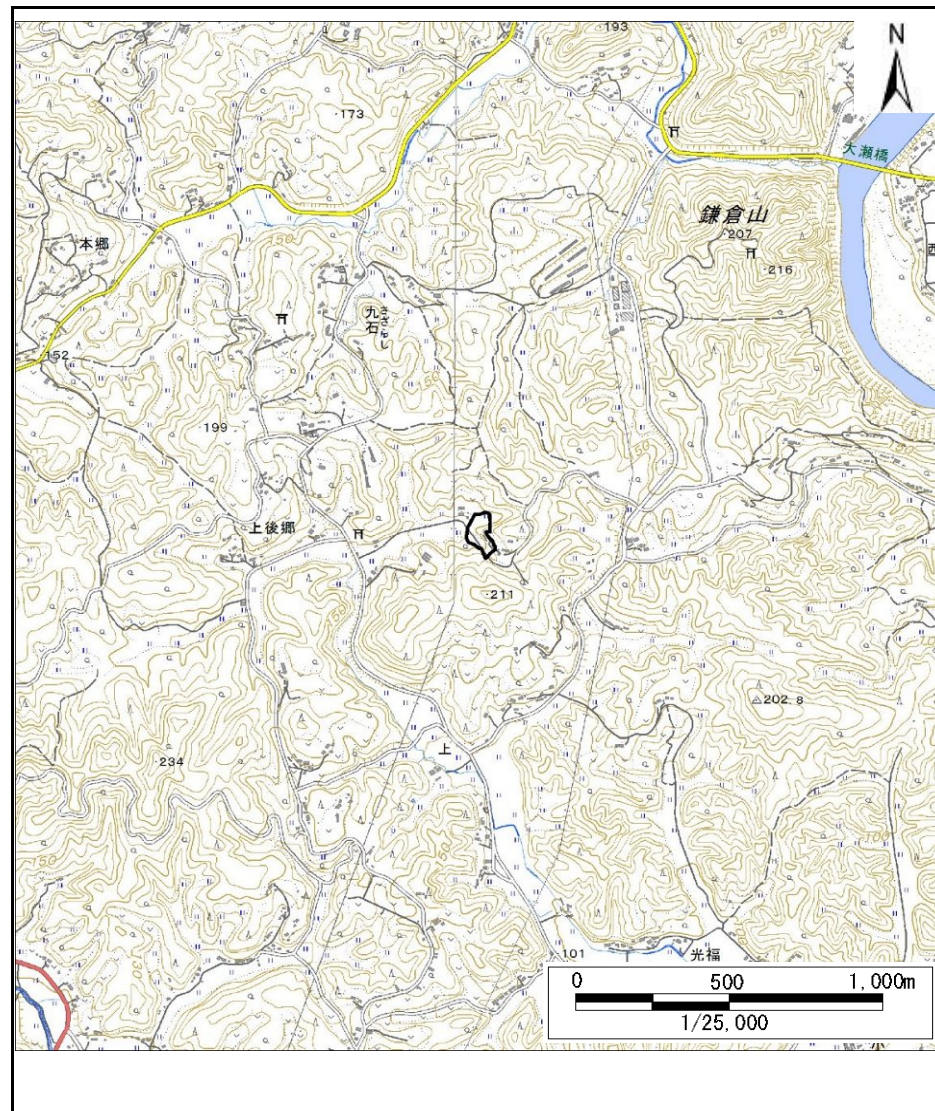


土砂災害警戒区域等の指定の公示に係る図書(その1)



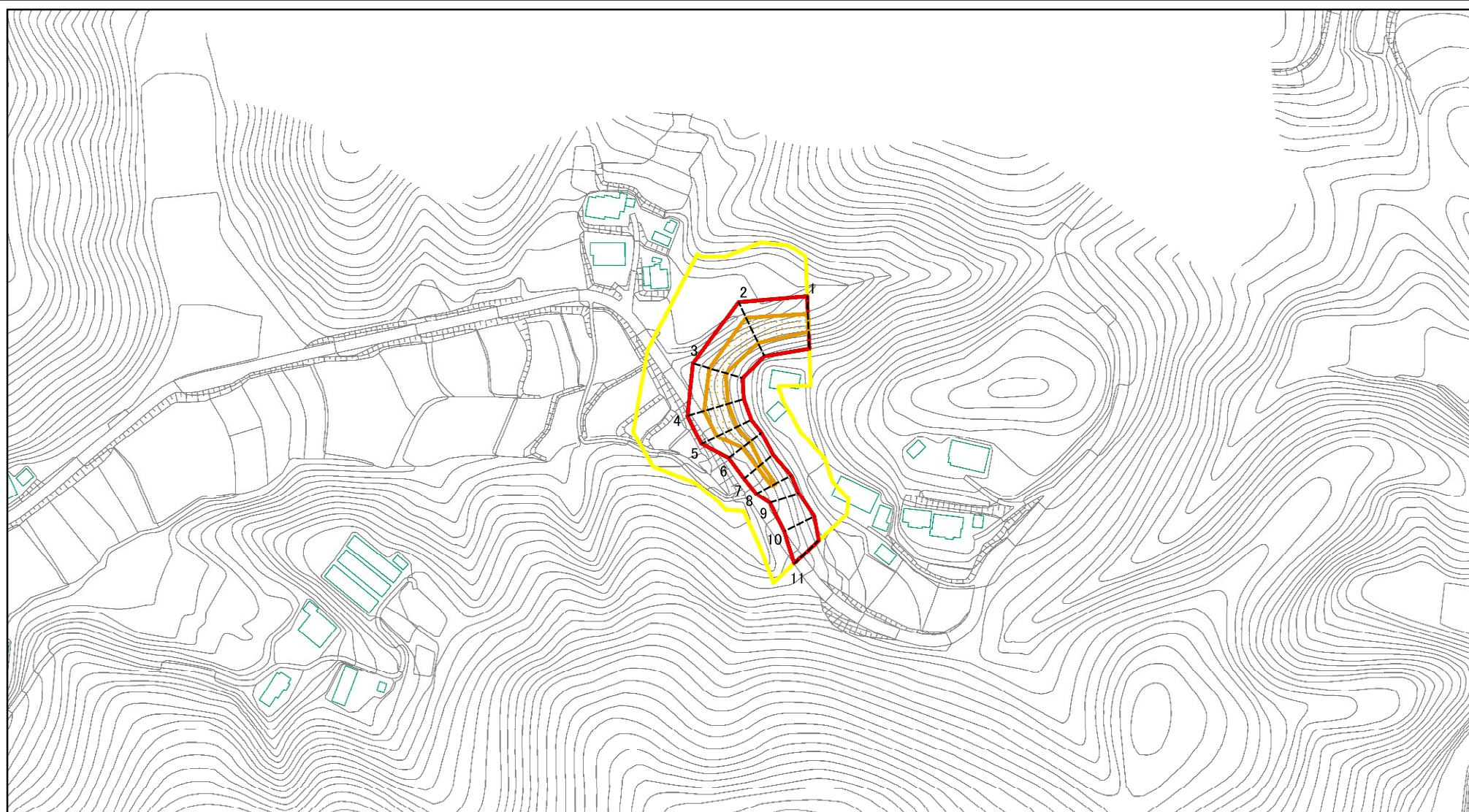
(1/200,000)



(1/25,000)

様式-1(急) 土砂災害警戒区域・土砂災害特別警戒区域 位置図	自然現象の種類	急傾斜地の崩壊
	箇所番号	343-II-1158
	箇所名	小後山ⅡA
	所在地	栃木県芳賀郡茂木町上後郷

土砂災害警戒区域等の指定の公示に係る図書(その2)

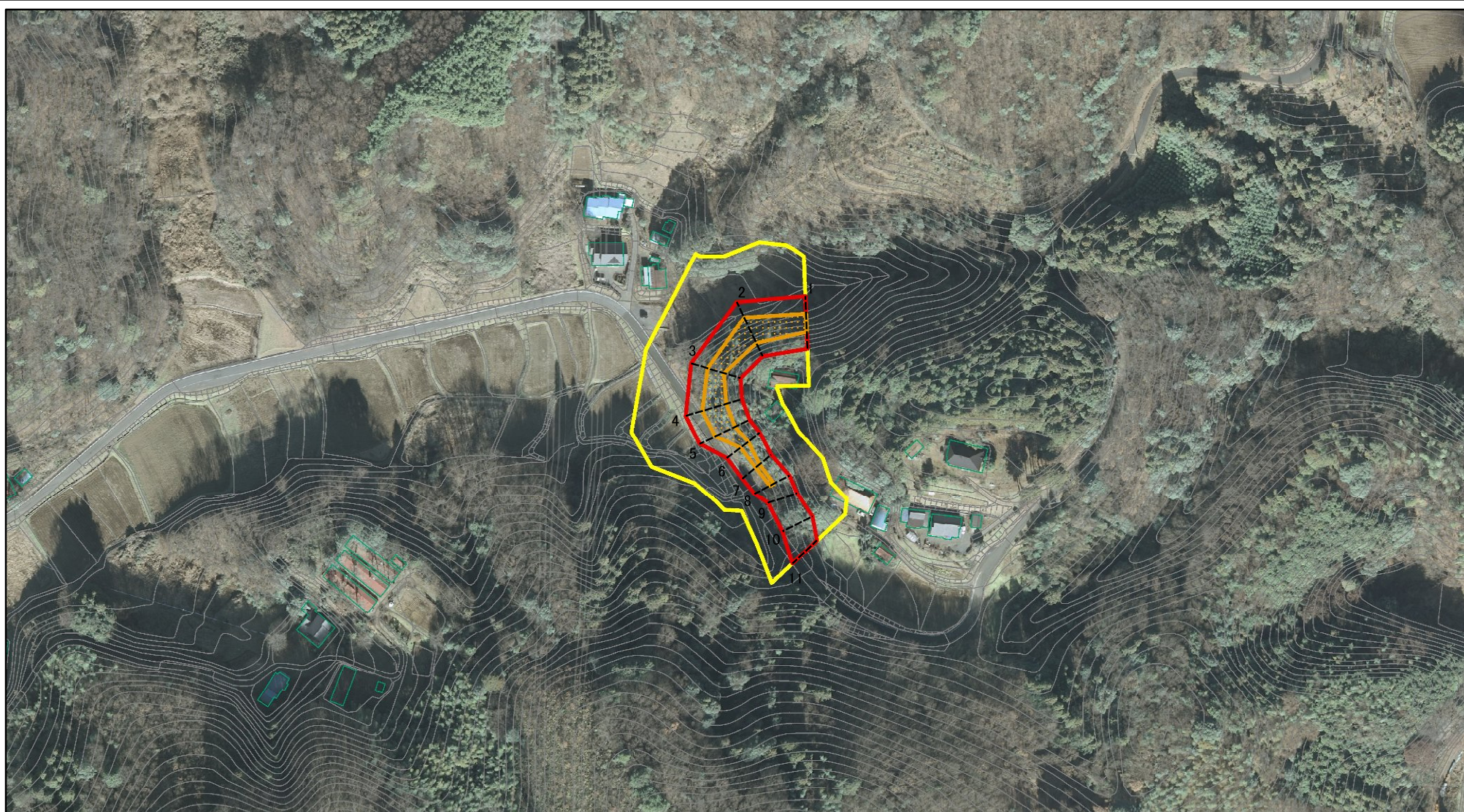


0 25 50 100
m

図中の数字は横断測線番号を示す

様式-2(急) 土砂災害警戒区域・土砂災害特別警戒区域 区域図(その1)	土砂災害防止法施行令第二条の基準に該当する区域		N 縮尺 1:2,500	自然現象の種類 急傾斜地の崩壊	箇所番号 343-II-1158
	土砂災害防止法施行令第三条の基準に該当する区域			告示番号	箇所名 小後山II A
	それ以外の区域			告示年月日	所在地 栃木県芳賀郡茂木町上後郷

土砂災害警戒区域等の指定の公示に係る図書(その2)



0 25 50 100
m

図中の数字は横断測線番号を示す

様式-2(急)

土砂災害警戒区域・土砂災害特別警戒区域
区域図(その1)

土砂災害防止法施行令第二条の基準に該当する区域



自然現象の種類

急傾斜地の崩壊

箇所番号

343-II-1158

土砂災害防止法施行令第三条の基準に該当する区域



告示番号

箇所名

小後山IIA

土石等の堆積の高さが3mを超える区域



縮尺

告示年月日

所在地

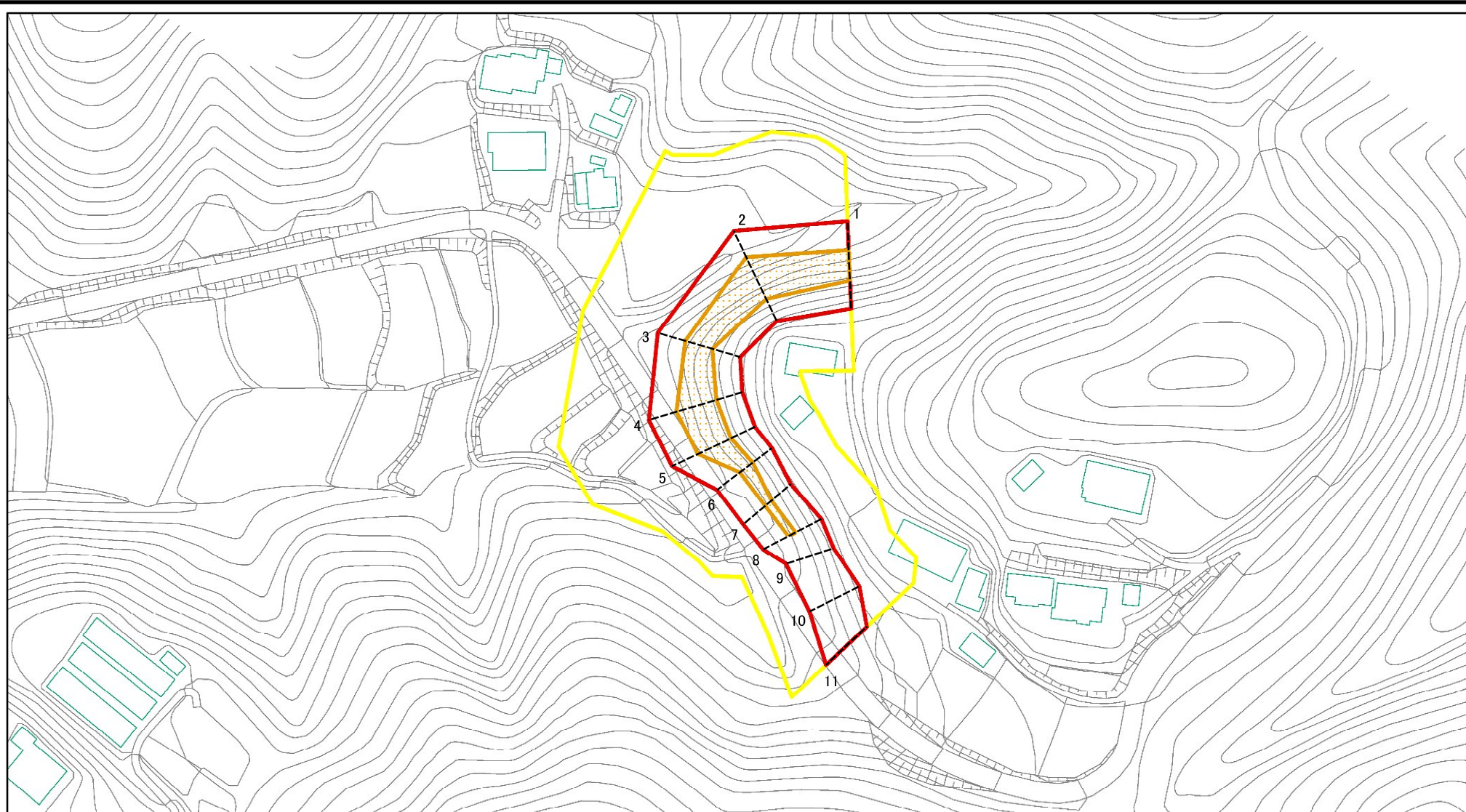
栃木県芳賀郡茂木町上後郷

それ以外の区域



1:2,500

土砂災害警戒区域等の指定の公示に係る図書(その2-1)



0 25 50 100 m

図中の数字は横断測線番号を示す

様式-2-1(急)

土砂災害警戒区域・土砂災害特別警戒区域
区域図(その2)

土砂災害防止法施行令第二条の基準に該当する区域



N

自然現象
の種類

急傾斜地の崩壊

箇所番号

343-II-1158

土砂災害防止法
施行令第三条の
基準に該当する
区域



告示番号

箇所名

小後山IIA

土石等の(移動)高さが1m以下の場合、
土石等の移動による力が100kN/m²を超える区域



縮尺

告示年月日

所在地

栃木県芳賀郡茂木町上後郷

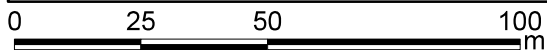
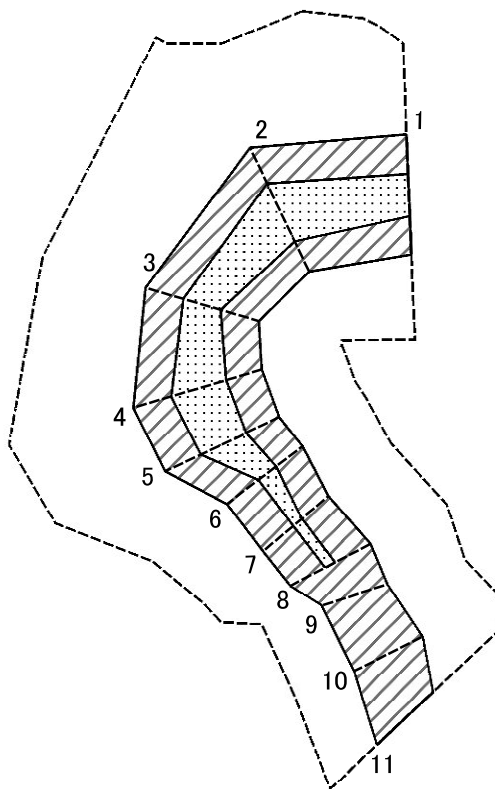
土石等の堆積の高さが3mを超える区域



1:1,500

それ以外の区域

土砂災害警戒区域等の指定の公示に係る図書(その2-2)



図中の数字は横断測線番号を示す

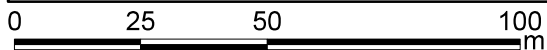
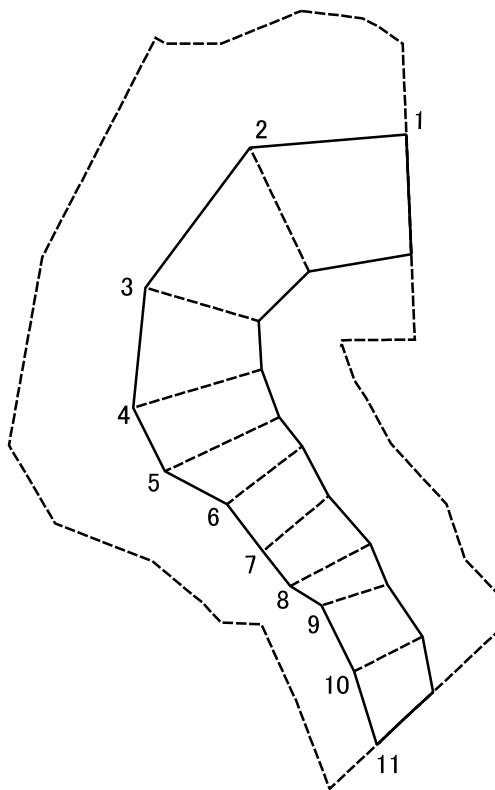
様式-2-2(急)
土砂災害特別警戒区域の区域区分図
(急傾斜地の崩壊に伴う土石等の移動により
建築物の地上部に作用すると想定される力)

土砂災害防止法施行令第二条の基準に該当する区域	
土砂災害防止法施行令第三条の基準に該当する区域	
それ以外の区域	

N
縮尺
1:1,500

自然現象の種類	急傾斜地の崩壊	箇所番号	343-II-1158
告示番号		箇所名	小後山II A
告示年月日		所在地	栃木県芳賀郡茂木町上後郷

土砂災害警戒区域等の指定の公示に係る図書(その2-3)



図中の数字は横断測線番号を示す

様式-2-3(急)
土砂災害特別警戒区域の区域区分図
(急傾斜地の崩壊に伴う土石等の堆積により
建築物の地上部に作用すると想定される力)

土砂災害防止法施行令第二条の基準に該当する区域



自然現象
の種類

急傾斜地の崩壊

箇所番号

343-II-1158

土砂災害防止法
施行令第三条の
基準に該当する
区域



縮尺

告示番号

箇所名

小後山IIA

それ以外の区域



1:1,500

告示年月日

所在地

栃木県芳賀郡茂木町上後郷

土砂災害警戒区域等の指定の公示に係る図書(その3)(案)

横断測線の区間	土石等の移動により建築物の地上部に作用すると想定される力				土石等の堆積により建築物の地上部に作用すると想定される力				横断測線の区間	土石等の移動により建築物の地上部に作用すると想定される力				土石等の堆積により建築物の地上部に作用すると想定される力			
	土石等の(移動)高さが1m以下の場合、土石等の移動による力が100kN/m ² を超える区域		それ以外の区域		土石等の堆積の高さが3mを超える区域		それ以外の区域			土石等の(移動)高さが1m以下の場合、土石等の移動による力が100kN/m ² を超える区域		それ以外の区域		土石等の堆積の高さが3mを超える区域		それ以外の区域	
	力の大きさのうち最大のもの(kN/m ²)	土石等の高さ(m)	力の大きさのうち最大のもの(kN/m ²)	土石等の高さ(m)	力の大きさのうち最大のもの(kN/m ²)	土石等の高さ(m)	力の大きさのうち最大のもの(kN/m ²)	土石等の高さ(m)		力の大きさのうち最大のもの(kN/m ²)	土石等の高さ(m)	力の大きさのうち最大のもの(kN/m ²)	土石等の高さ(m)	力の大きさのうち最大のもの(kN/m ²)	土石等の高さ(m)	力の大きさのうち最大のもの(kN/m ²)	土石等の高さ(m)
1 ~ 2	137.18	1.00	100.00	1.00	-	-	16.05	3.00	~								
2 ~ 3	137.18	1.00	100.00	1.00	-	-	16.05	3.00	~								
3 ~ 4	129.43	1.00	100.00	1.00	-	-	12.59	2.35	~								
4 ~ 5	129.43	1.00	100.00	1.00	-	-	12.64	2.36	~								
5 ~ 6	126.86	1.00	100.00	1.00	-	-	12.64	2.36	~								
6 ~ 7	114.86	1.00	100.00	1.00	-	-	12.28	2.29	~								
7 ~ 8	107.71	1.00	100.00	1.00	-	-	11.94	2.23	~								
8 ~ 9	-	-	100.00	1.00	-	-	11.95	2.23	~								
9 ~ 10	-	-	96.65	1.00	-	-	11.95	2.23	~								
10 ~ 11	-	-	96.54	1.00	-	-	11.08	2.07	~								
~									~								
~									~								
~									~								
~									~								
~									~								
~									~								
~									~								
~									~								
~									~								
~									~								
~									~								
~									~								
~									~								
~									~								
~									~								
~									~								
~									~								

様式-3(急) 建築物の構造の規制に必要な衝撃に関する事項	自然現象の種類	急傾斜地の崩壊	箇所番号	343-II-1158
	告示番号		箇所名	小後山IIA
	告示年月日		所在地	栃木県芳賀郡茂木町上後郷