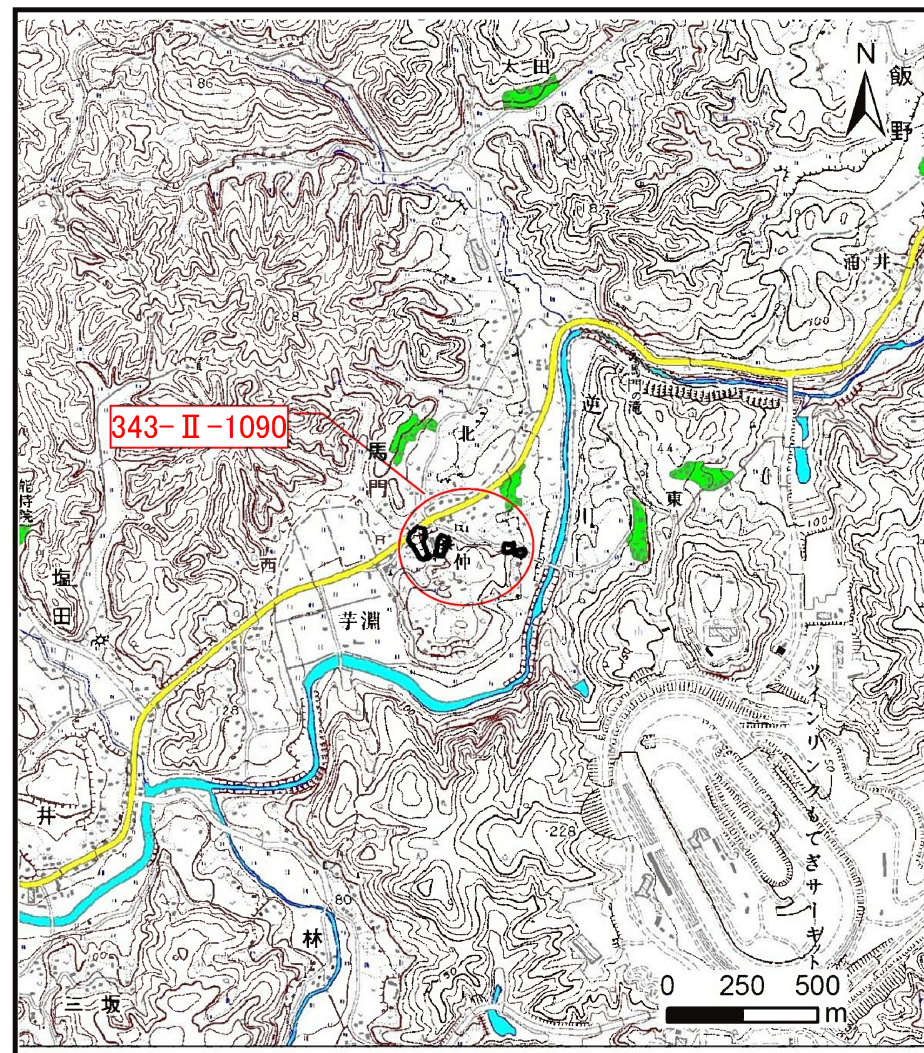


土砂災害警戒区域等の指定の公示に係る図書（その1）



(1/200,000)



(1/25,000)

様式-1(急)
土砂災害警戒区域・土砂災害特別警戒区域 位置図

自然現象の種類	急傾斜地の崩壊
箇所番号	343-II-1090
箇所名	古内後IIA
所在地	栃木県茂木町馬門

土砂災害警戒区域等の指定の公示に係る図書(その2)



図中の数字は横断測線番号を示す

様式-2(急)

土砂災害警戒区域・土砂災害特別警戒区域
区域図(その1)

土砂災害防止法施行令第二条の基準に該当する区域	
土砂災害防止法施行令第三条の基準に該当する区域	
それ以外の区域	

N	
縮尺	1:2,500

自然現象の種類	急傾斜地の崩壊	箇所番号	343-II-1090
告示番号		箇所名	古内後IIA
告示年月日		所在地	栃木県茂木町馬門

土砂災害警戒区域等の指定の公示に係る図書(その2-1)



図中の数字は横断測線番号を示す

様式-2-1(急)

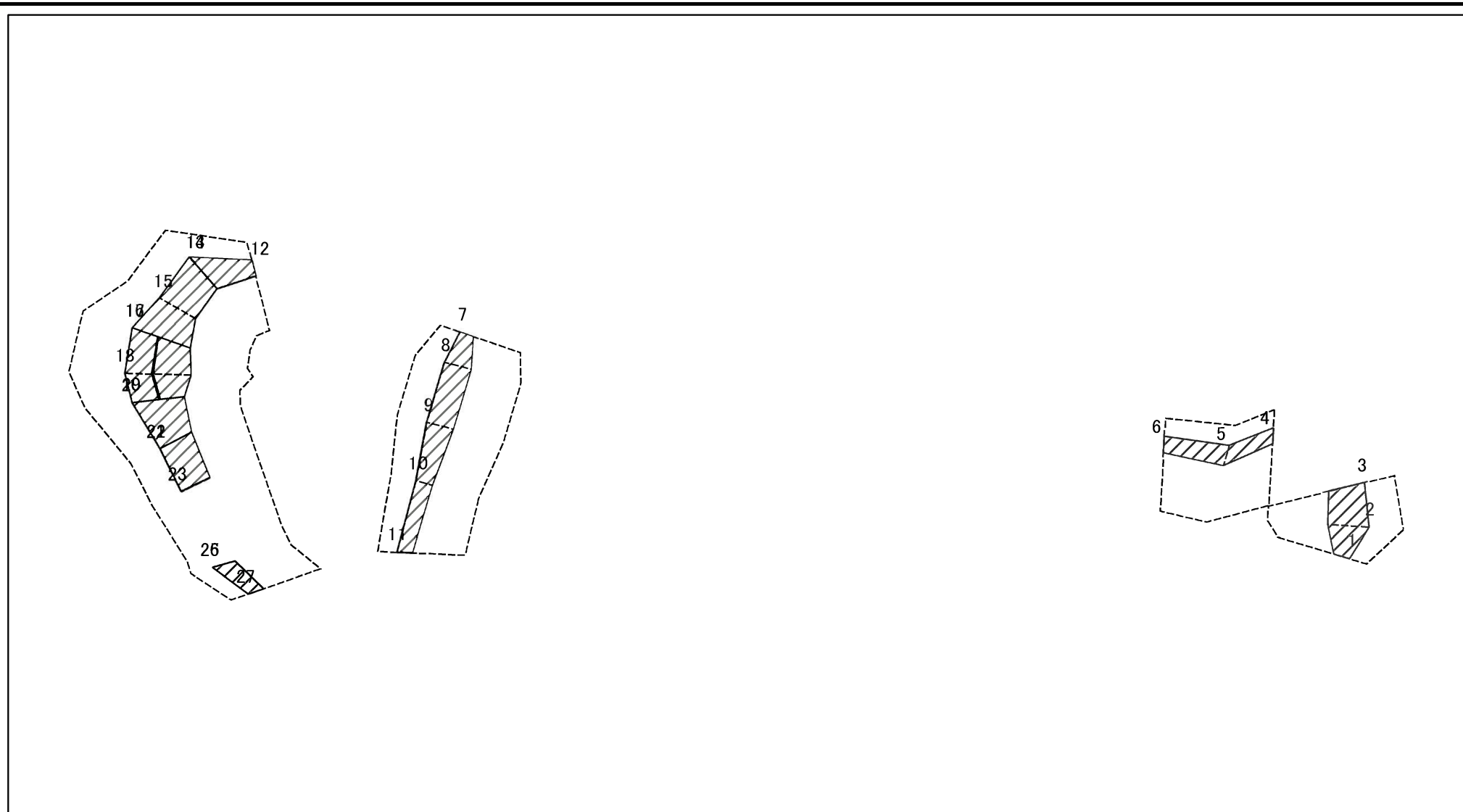
土砂災害警戒区域・土砂災害特別警戒区域
区域図(その2)

土砂災害防止法施行令第二条の基準に該当する区域	
土砂災害防止法施行令第三条の基準に該当する区域	
それ以外の区域	

	縮尺
	1:1,600

自然現象の種類	急傾斜地の崩壊	箇所番号	343-II-1090
告示番号		箇所名	古内後II A
告示年月日		所在地	栃木県茂木町馬門

土砂災害警戒区域等の指定の公示に係る図書(その2-2)



図中の数字は横断測線番号を示す

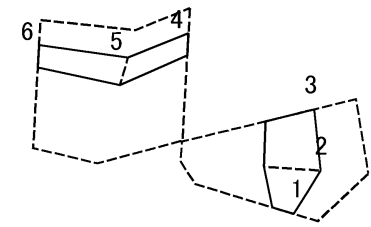
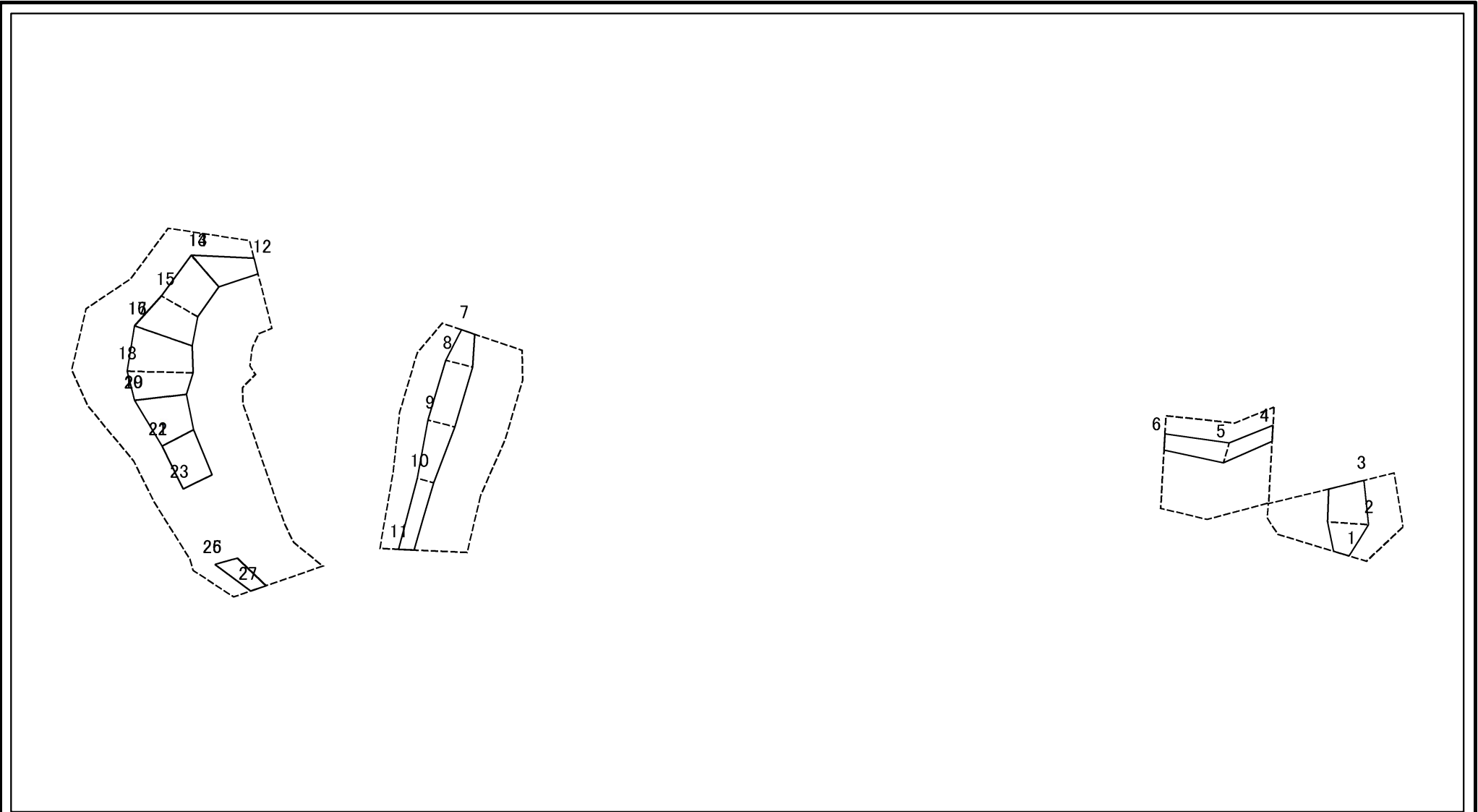
様式-2-2(急)
土砂災害特別警戒区域の区域区分図
(急傾斜地の崩壊に伴う土石等の移動により
建築物の地上部に作用すると想定される力)

土砂災害防止法施行令第二条の基準に該当する区域	
土砂災害防止法施行令第三条の基準に該当する区域	
それ以外の区域	

N	縮尺
1:1,600	

自然現象の種類	急傾斜地の崩壊	箇所番号	343-II-1090
告示番号		箇所名	古内後IIA
告示年月日		所在地	栃木県茂木町馬門

土砂災害警戒区域等の指定の公示に係る図書(その2-3)



図中の数字は横断測線番号を示す

様式-2-3(急)
土砂災害特別警戒区域の区域区分図
(急傾斜地の崩壊に伴う土石等の堆積により
建築物の地上部に作用すると想定される力)

土砂災害防止法 施行令第三条の 基準に該当する 区域	土砂災害防止法 施行令第二条の基準に該当する区域		N 縮尺 1:1,600	自然現象 の種類	急傾斜地の崩壊	箇所番号	343-II-1090
	土石等の堆積の高さが3mを超える区域			告示番号		箇所名	古内後IIA
	それ以外の区域			告示年月日		所在地	栃木県茂木町馬門

土砂災害警戒区域等の指定の公示に係る図書(その3)(案)

横断測線の区間	土石等の移動により建築物の地上部に作用すると想定される力				土石等の堆積により建築物の地上部に作用すると想定される力				横断測線の区間	土石等の移動により建築物の地上部に作用すると想定される力				土石等の堆積により建築物の地上部に作用すると想定される力			
	土石等の(移動)高さが1m以下の場合、土石等の移動による力が100kN/m ² を超える区域		それ以外の区域		土石等の堆積の高さが3mを超える区域		それ以外の区域			土石等の(移動)高さが1m以下の場合、土石等の移動による力が100kN/m ² を超える区域		それ以外の区域		土石等の堆積の高さが3mを超える区域		それ以外の区域	
	力の大きさのうち最大のもの(kN/m ²)	土石等の高さ(m)	力の大きさのうち最大のもの(kN/m ²)	土石等の高さ(m)	力の大きさのうち最大のもの(kN/m ²)	土石等の高さ(m)	力の大きさのうち最大のもの(kN/m ²)	土石等の高さ(m)		力の大きさのうち最大のもの(kN/m ²)	土石等の高さ(m)	力の大きさのうち最大のもの(kN/m ²)	土石等の高さ(m)	力の大きさのうち最大のもの(kN/m ²)	土石等の高さ(m)	力の大きさのうち最大のもの(kN/m ²)	土石等の高さ(m)
1 ~ 2	-	-	84.91	1.00	-	-	8.99	1.71	~								
2 ~ 3	-	-	84.91	1.00	-	-	8.65	1.65	~								
~									~								
4 ~ 5	-	-	64.82	1.00	-	-	8.91	1.70	~								
5 ~ 6	-	-	64.82	1.00	-	-	8.99	1.71	~								
~									~								
7 ~ 8	-	-	73.08	1.00	-	-	10.72	2.04	~								
8 ~ 9	-	-	73.09	1.00	-	-	10.24	1.95	~								
9 ~ 10	-	-	73.09	1.00	-	-	11.20	2.14	~								
10 ~ 11	-	-	56.79	1.00	-	-	11.20	2.14	~								
~									~								
12 ~ 13	-	-	84.38	1.00	-	-	9.34	1.78	~								
13 ~ 14	-	-	-	-	-	-	-	-	~								
14 ~ 15	-	-	84.38	1.00	-	-	8.52	1.62	~								
15 ~ 16	-	-	100.00	1.00	-	-	10.59	2.02	~								
16 ~ 17	-	-	-	-	-	-	-	-	~								
17 ~ 18	101.01	1.00	100.00	1.00	-	-	10.59	2.02	~								
18 ~ 19	101.51	1.00	100.00	1.00	-	-	11.53	2.20	~								
19 ~ 20	-	-	-	-	-	-	-	-	~								
20 ~ 21	-	-	100.00	1.00	-	-	9.43	1.80	~								
21 ~ 22	-	-	-	-	-	-	-	-	~								
22 ~ 23	-	-	83.65	1.00	-	-	10.04	1.92	~								
23 ~ 24	-	-	-	-	-	-	-	-	~								
24 ~ 25	-	-	-	-	-	-	-	-	~								
25 ~ 26	-	-	-	-	-	-	-	-	~								
26 ~ 27	-	-	68.35	1.00	-	-	8.99	1.71	~								

様式-3(急) 建築物の構造の規制に必要な衝撃に関する事項	自然現象の種類	急傾斜地の崩壊	箇所番号	343-II-1090
	告示番号		箇所名	古内後IIA
	告示年月日		所在地	栃木県茂木町馬門