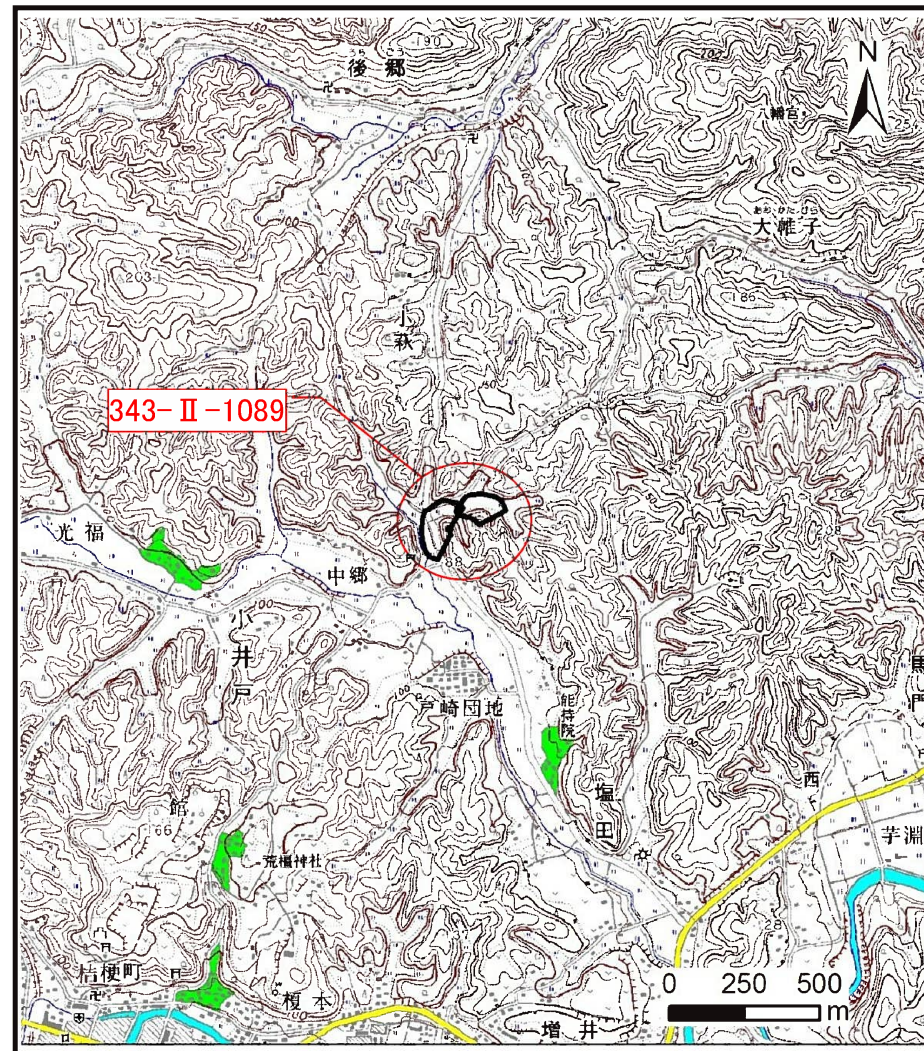


土砂災害警戒区域等の指定の公示に係る図書（その1）



(1/200,000)

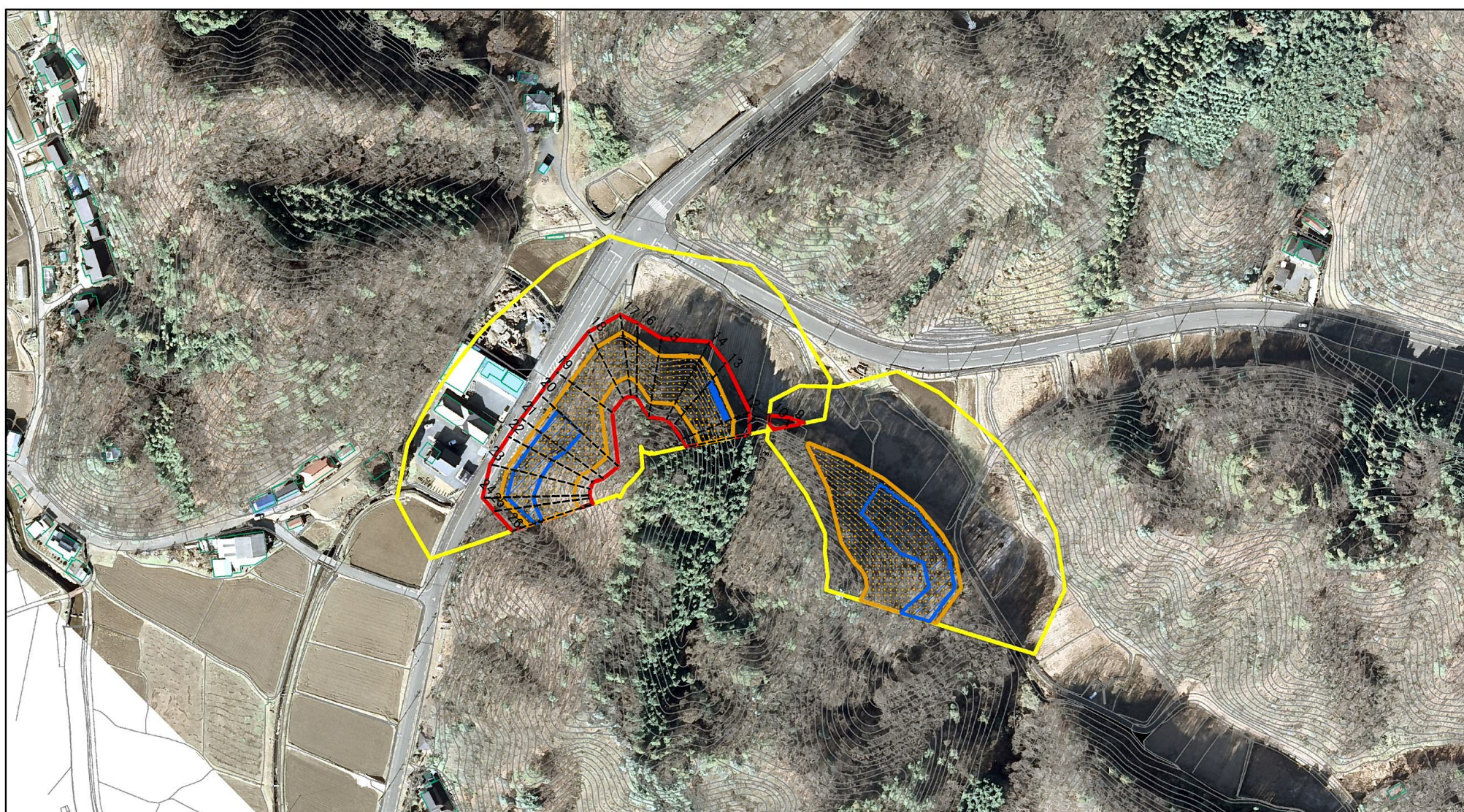


(1/25,000)

様式-1(急)
土砂災害警戒区域・土砂災害特別警戒区域 位置図

自然現象の種類	急傾斜地の崩壊
箇所番号	343-II-1089
箇所名	三反内IIA
所在地	栃木県茂木町小井戸

土砂災害警戒区域等の指定の公示に係る図書(その2)



図中の数字は横断測線番号を示す

様式-2(急)

土砂災害警戒区域・土砂災害特別警戒区域
区域図(その1)

土砂災害防止法施行令第二条の基準に該当する区域	
土砂災害防止法施行令第三条の基準に該当する区域	
土石等の(移動)高さが1m以下の場合、土石等の移動による力が100kN/mを超える区域	
土石等の堆積の高さが3mを超える区域	
それ以外の区域	

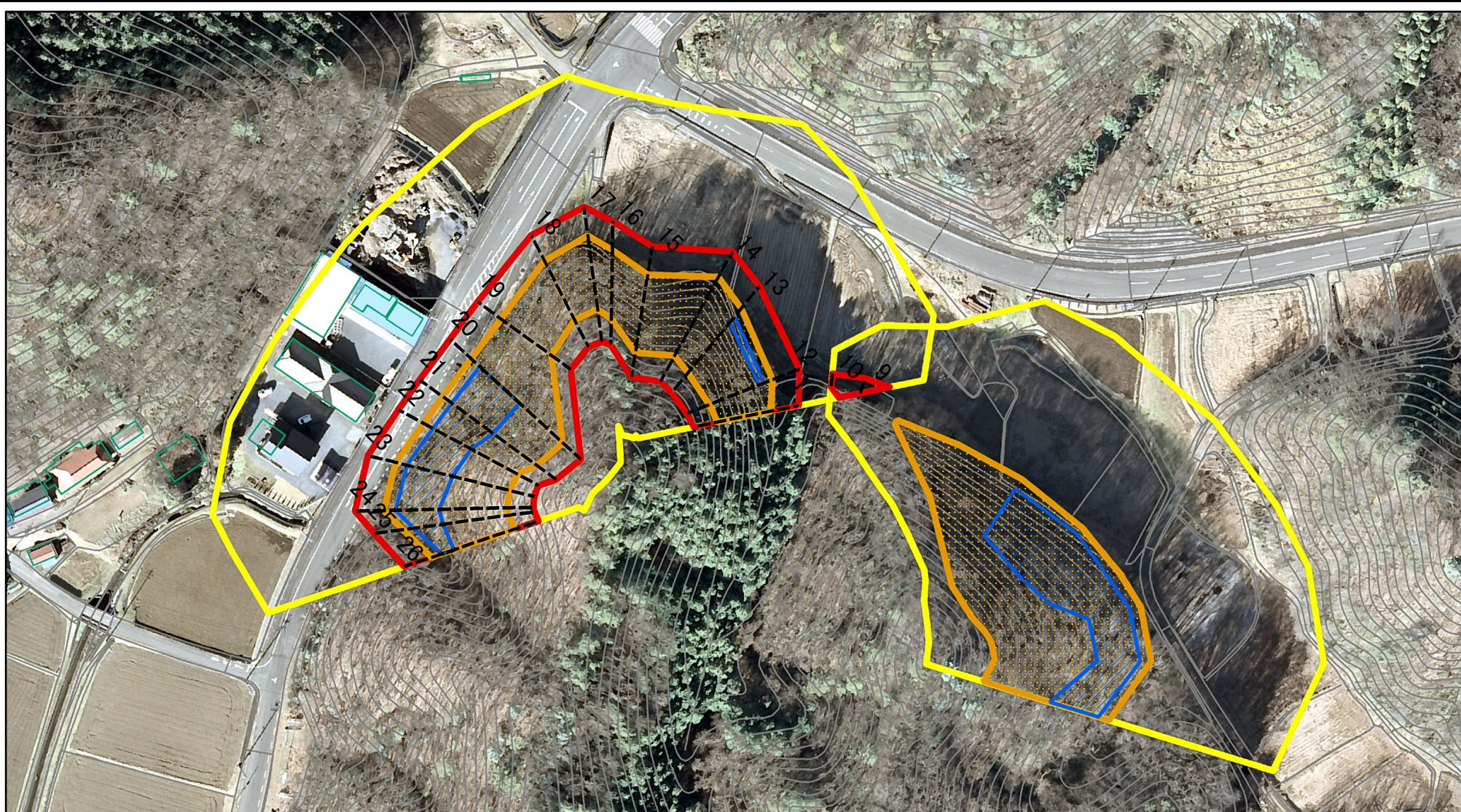


縮尺

1:2,500

自然現象の種類	急傾斜地の崩壊	箇所番号	343-II-1089
告示番号		箇所名	三反内IIA
告示年月日		所在地	栃木県茂木町小井戸

土砂災害警戒区域等の指定の公示に係る図書(その2-1)



図中の数字は横断測線番号を示す

様式-2-1(急)

土砂災害警戒区域・土砂災害特別警戒区域
区域図(その2)

土砂災害防止法施行令第二条の基準に該当する区域	
土砂災害防止法施行令第三条の基準に該当する区域	
土砂等の(移動)高さが1m以下の場合、土砂等の移動による力が100kN/m ² を超える区域	
土砂等の堆積の高さが3mを超える区域	
それ以外の区域	



縮尺

1:1,500

自然現象の種類

急傾斜地の崩壊

告示番号

告示年月日

箇所番号

343-II-1089

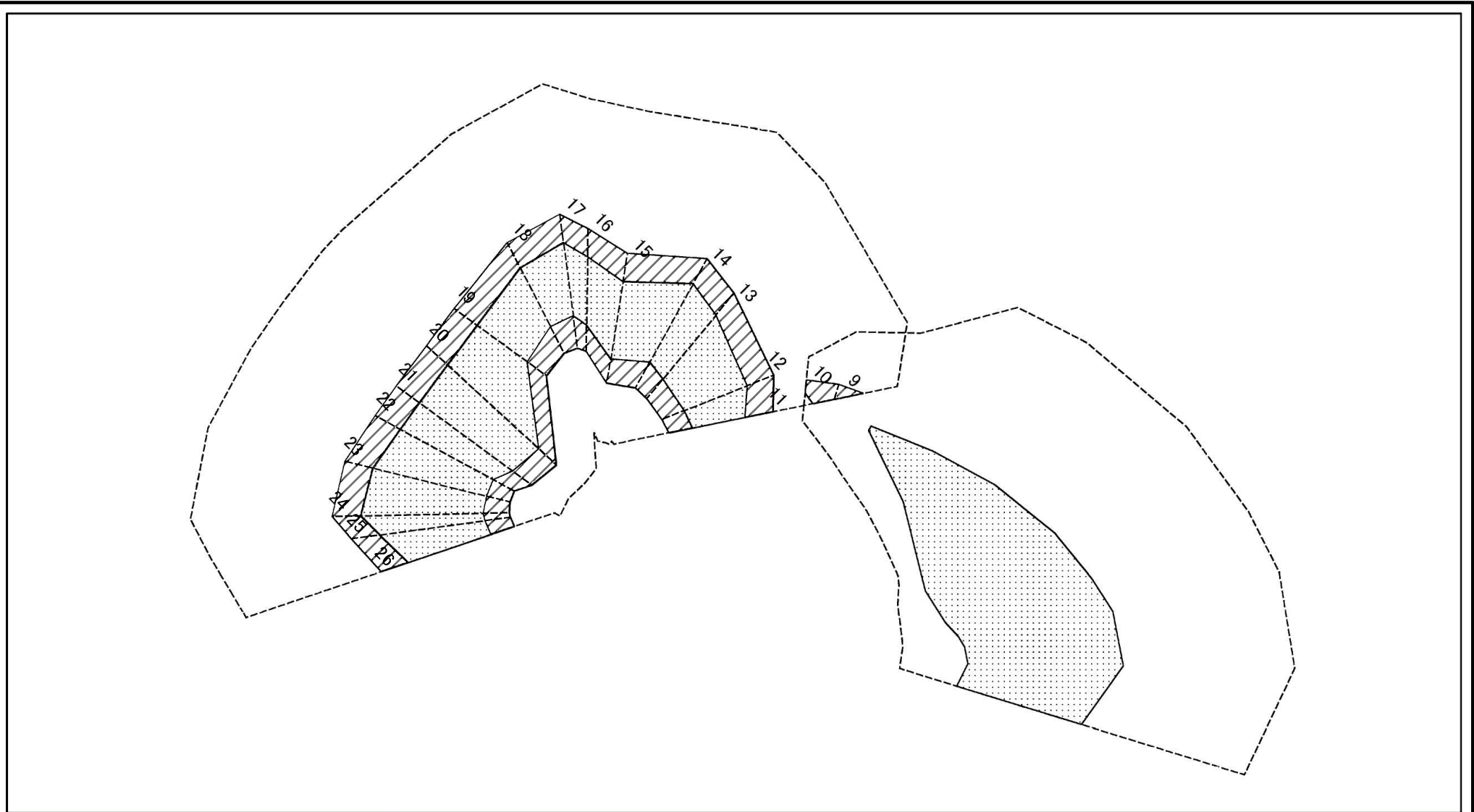
箇所名

三反内II A

所在地

栃木県茂木町小井戸

土砂災害警戒区域等の指定の公示に係る図書(その2-2)



図中の数字は横断測線番号を示す

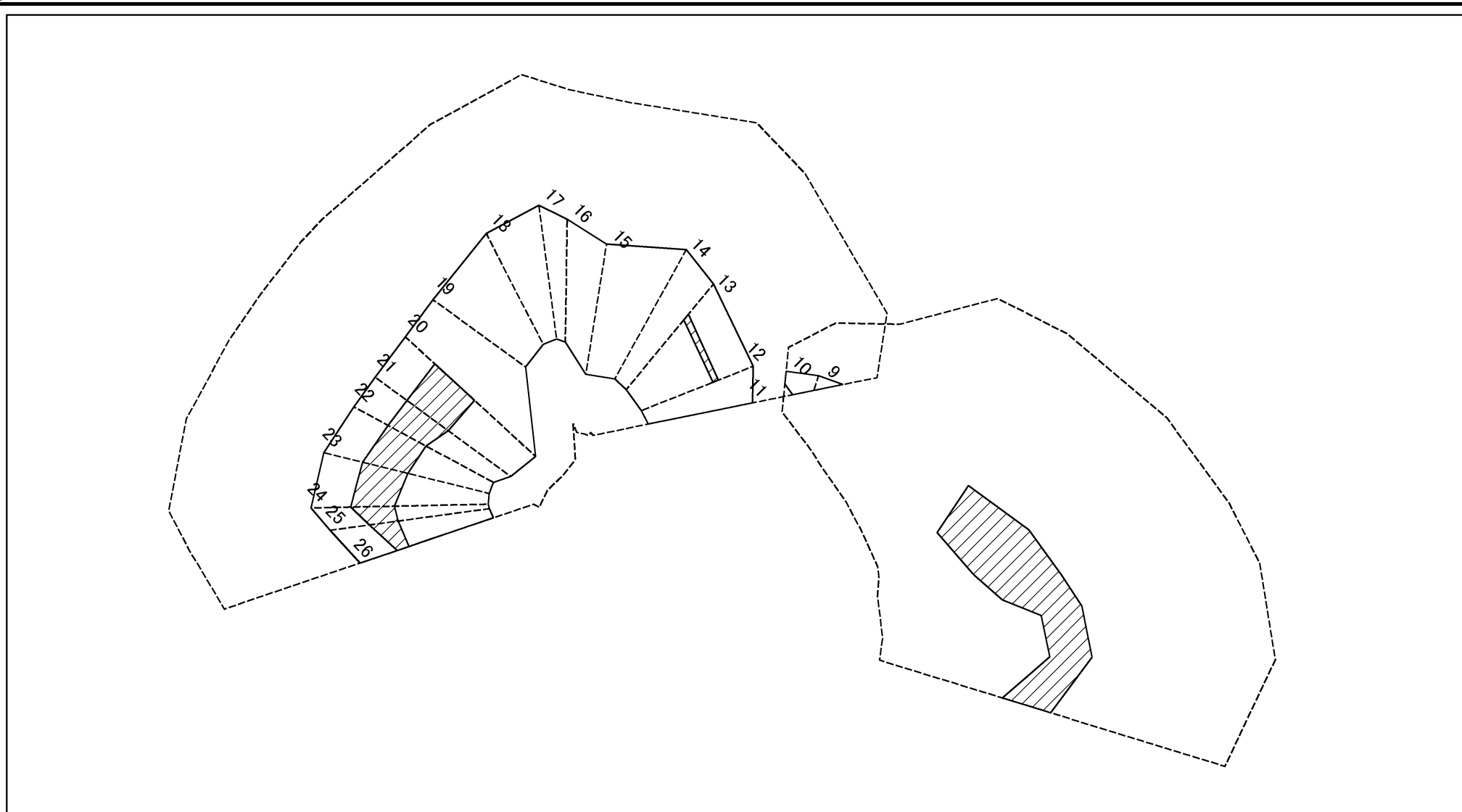
様式-2-2(急)
土砂災害特別警戒区域の区域区分図
(急傾斜地の崩壊に伴う土石等の移動により
建築物の地上部に作用すると想定される力)

土砂災害防止法施行令第二条の基準に該当する区域	
土砂災害防止法施行令第三条の基準に該当する区域	
それ以外の区域	

縮尺
1:1,500

自然現象の種類	急傾斜地の崩壊	箇所番号	343-II-1089
告示番号		箇所名	三反内IIA
告示年月日		所在地	栃木県茂木町小井戸

土砂災害警戒区域等の指定の公示に係る図書(その2-3)



図中の数字は横断測線番号を示す

様式-2-3(急)
土砂災害特別警戒区域の区域区分図
(急傾斜地の崩壊に伴う土石等の堆積により
建築物の地上部に作用すると想定される力)

土砂災害防止法施行令第二条の基準に該当する区域	
土砂災害防止法施行令第三条の基準に該当する区域	
それ以外の区域	

	縮尺
	1:1,500

自然現象の種類	急傾斜地の崩壊	箇所番号	343-II-1089
告示番号		箇所名	三反内IIA
告示年月日		所在地	栃木県茂木町小井戸

土砂災害警戒区域等の指定の公示に係る図書(その3)(案)

横断測線の区間	土石等の移動により建築物の地上部に作用すると想定される力				土石等の堆積により建築物の地上部に作用すると想定される力				横断測線の区間	土石等の移動により建築物の地上部に作用すると想定される力				土石等の堆積により建築物の地上部に作用すると想定される力			
	土石等の(移動)高さが1m以下の場合、土石等の移動による力が100kN/m ² を超える区域		それ以外の区域		土石等の堆積の高さが3mを超える区域		それ以外の区域			土石等の(移動)高さが1m以下の場合、土石等の移動による力が100kN/m ² を超える区域		それ以外の区域		土石等の堆積の高さが3mを超える区域		それ以外の区域	
	力の大きさのうち最大のもの(kN/m ²)	土石等の高さ(m)	力の大きさのうち最大のもの(kN/m ²)	土石等の高さ(m)	力の大きさのうち最大のもの(kN/m ²)	土石等の高さ(m)	力の大きさのうち最大のもの(kN/m ²)	土石等の高さ(m)		力の大きさのうち最大のもの(kN/m ²)	土石等の高さ(m)	力の大きさのうち最大のもの(kN/m ²)	土石等の高さ(m)	力の大きさのうち最大のもの(kN/m ²)	土石等の高さ(m)	力の大きさのうち最大のもの(kN/m ²)	土石等の高さ(m)
1 ~ 2	155.67	1.00	100.00	1.00	16.53	3.15	15.73	3.00	~								
2 ~ 3	152.59	1.00	100.00	1.00	16.02	3.06	15.73	3.00	~								
3 ~ 4	156.29	1.00	100.00	1.00	16.42	3.13	15.73	3.00	~								
4 ~ 5	161.12	1.00	100.00	1.00	19.90	3.79	15.73	3.00	~								
5 ~ 6	161.12	1.00	100.00	1.00	19.90	3.79	15.73	3.00	~								
6 ~ 7	160.66	1.00	100.00	1.00	-	-	15.73	3.00	~								
7 ~ 8	143.45	1.00	100.00	1.00	-	-	15.56	2.97	~								
8 ~ 9	-	-	100.00	1.00	-	-	14.20	2.71	~								
9 ~ 10	-	-	79.80	1.00	-	-	14.20	2.71	~								
~									~								
11 ~ 12	147.15	1.00	100.00	1.00	-	-	15.73	3.00	~								
12 ~ 13	148.97	1.00	100.00	1.00	17.45	3.33	15.73	3.00	~								
13 ~ 14	148.97	1.00	100.00	1.00	-	-	15.73	3.00	~								
14 ~ 15	148.71	1.00	100.00	1.00	-	-	15.73	3.00	~								
15 ~ 16	148.71	1.00	100.00	1.00	-	-	15.73	3.00	~								
16 ~ 17	142.29	1.00	100.00	1.00	-	-	14.24	2.72	~								
17 ~ 18	136.13	1.00	100.00	1.00	-	-	13.63	2.60	~								
18 ~ 19	144.42	1.00	100.00	1.00	-	-	15.28	2.91	~								
19 ~ 20	160.33	1.00	100.00	1.00	-	-	15.73	3.00	~								
20 ~ 21	160.33	1.00	100.00	1.00	18.02	3.44	15.73	3.00	~								
21 ~ 22	159.76	1.00	100.00	1.00	18.13	3.46	15.73	3.00	~								
22 ~ 23	159.11	1.00	100.00	1.00	18.13	3.46	15.73	3.00	~								
23 ~ 24	159.11	1.00	100.00	1.00	17.44	3.33	15.73	3.00	~								
24 ~ 25	155.46	1.00	100.00	1.00	16.76	3.20	15.73	3.00	~								
25 ~ 26	153.68	1.00	100.00	1.00	16.76	3.20	15.73	3.00	~								
~									~								

様式-3(急) 建築物の構造の規制に必要な衝撃に関する事項	自然現象の種類	急傾斜地の崩壊	箇所番号	343-II-1089
	告示番号		箇所名	三反内IIA
	告示年月日		所在地	栃木県茂木町小井戸