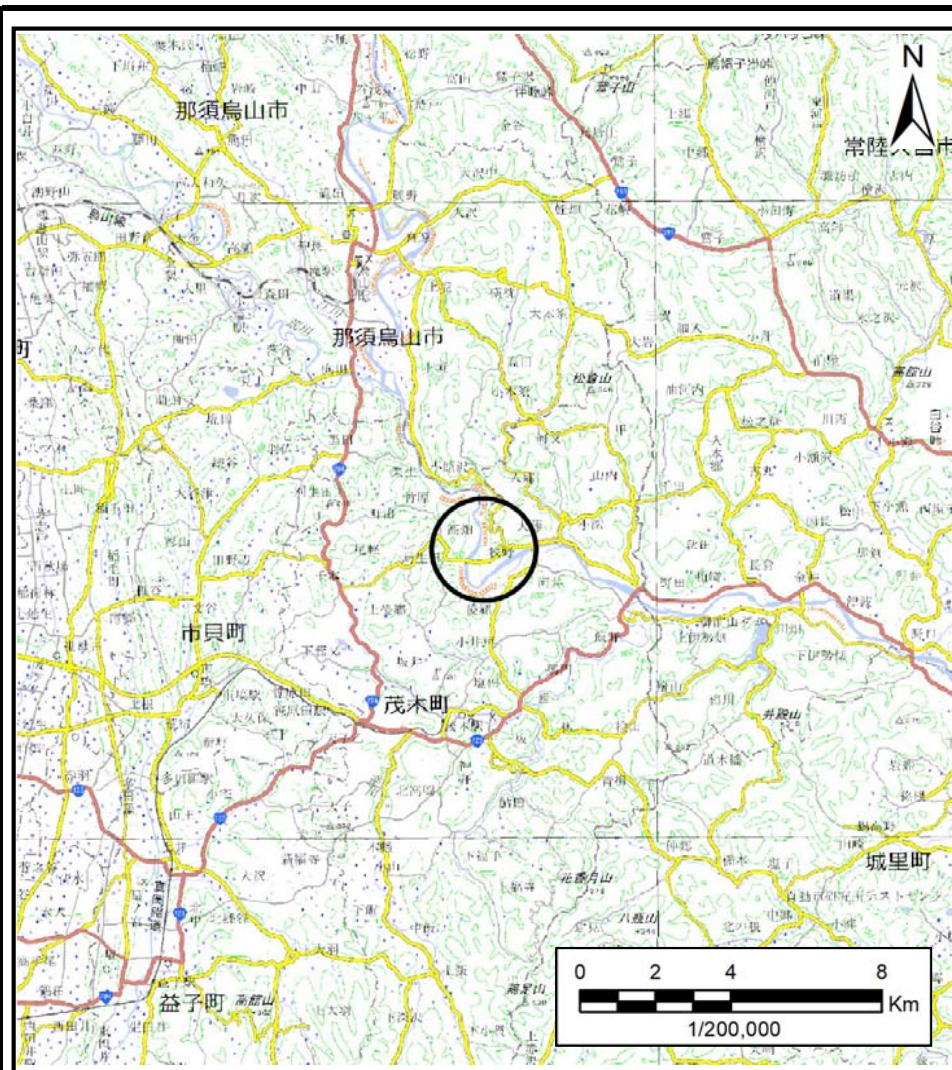
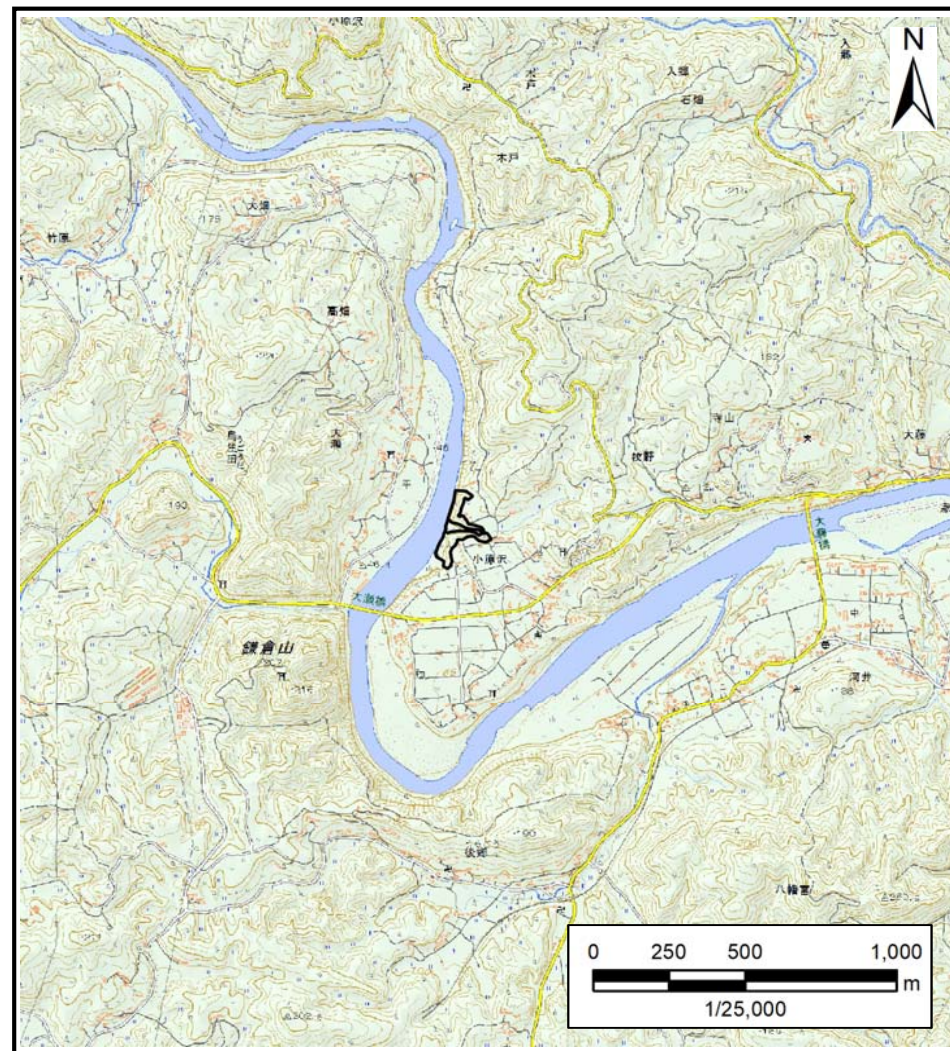


土砂災害警戒区域等の指定の公示に係る図書(その1)



(1/200,000)



(1/25,000)

様式-1(急)

土砂災害警戒区域・土砂災害特別警戒区域
位置図

自然現象の種類

急傾斜地の崩壊

箇所番号

343-II-1059

箇所名

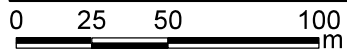
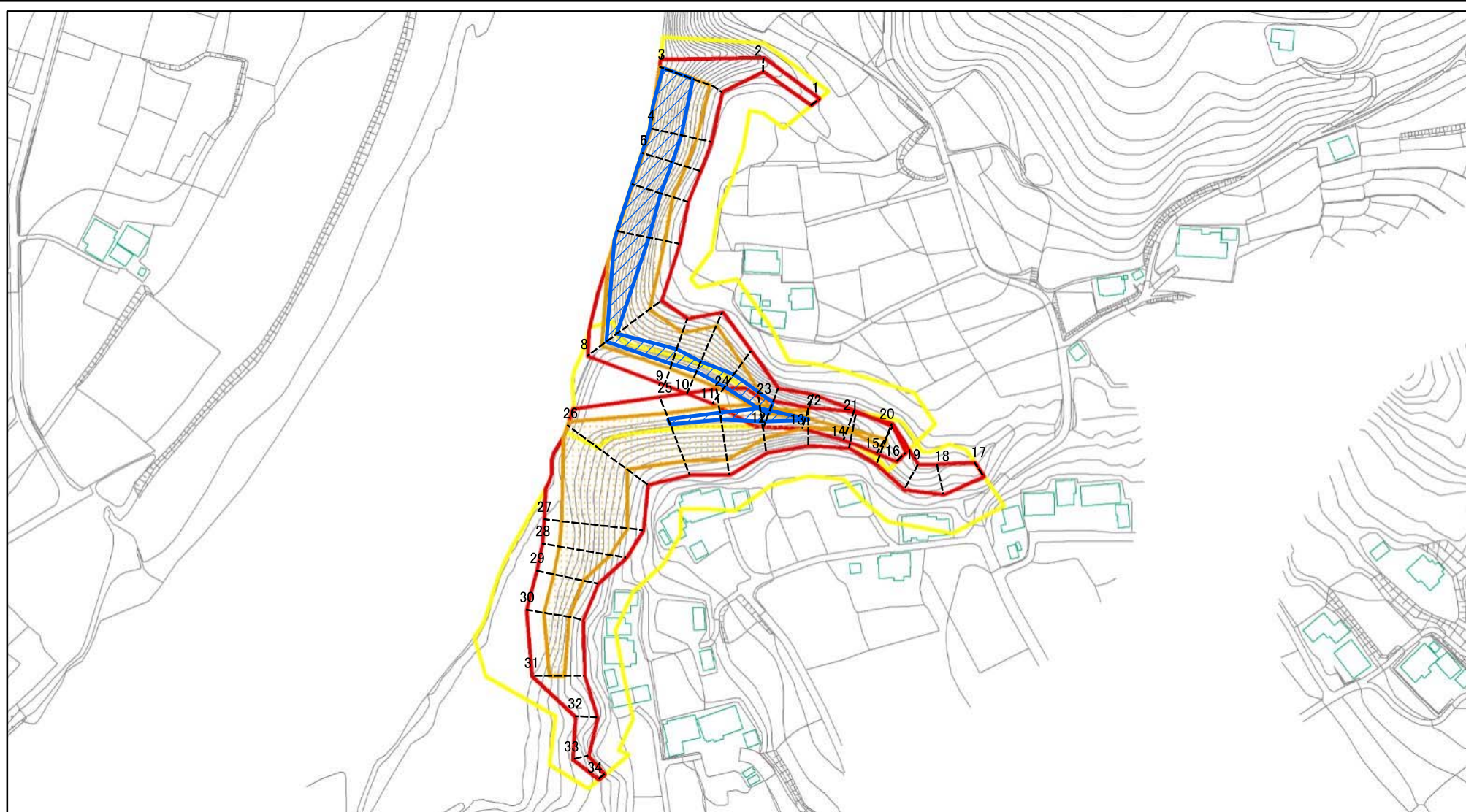
上ノ平II A

所在地

栃木県芳賀郡茂木町牧野上ノ平

この地図は、国土地理院長の承認を得て、同院発行の数値地図20000(地図画像)及び数値地図25000(地図画像)を複製したものである。(承認番号, 令元情複 第447号)

土砂災害警戒区域等の指定の公示に係る図書(その2)



図中の数字は横断測線番号を示す

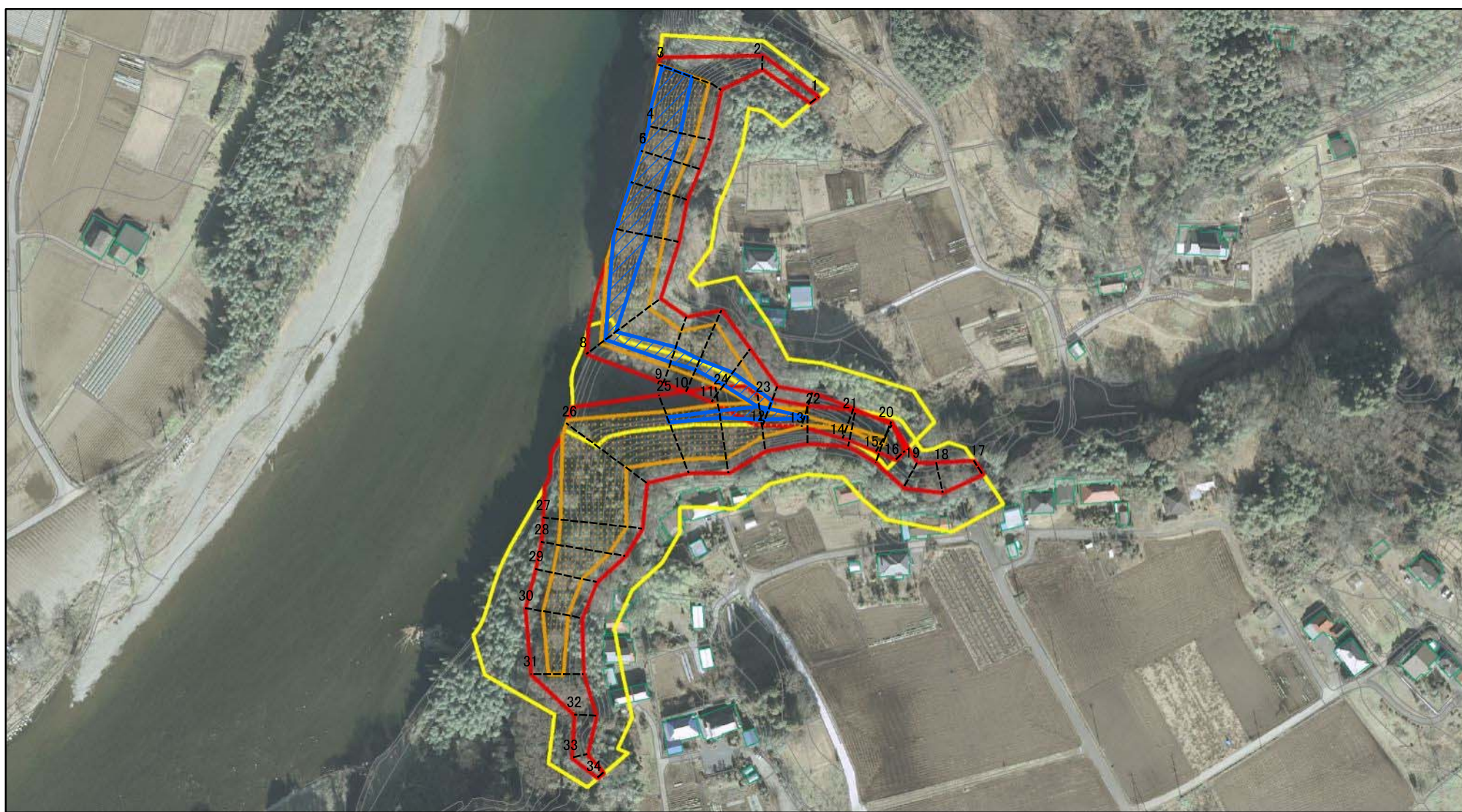
様式-2(急)
土砂災害警戒区域・土砂災害特別警戒区域
区域図(その1)

土砂災害防止法施行令第二条の基準に該当する区域	
土砂災害防止法施行令第三条の基準に該当する区域	
それ以外の区域	

	縮尺
	1:2,500

自然現象の種類	急傾斜地の崩壊	箇所番号	343-II-1059
告示番号		箇所名	上ノ平IIA
告示年月日		所在地	栃木県芳賀郡茂木町牧野上ノ平

土砂災害警戒区域等の指定の公示に係る図書(その2)



0 25 50 100
m

図中の数字は横断測線番号を示す

様式-2(急)

土砂災害警戒区域・土砂災害特別警戒区域

区域図(その1)

土砂災害防止法施行令第二条の基準に該当する区域



土砂災害防止法
施行令第三条の
基準に該当する
区域

土石等の(移動)高さが1m以下の場合、
土石等の移動による力が100kN/mを超える区域



土石等の堆積の高さが3mを超える区域



それ以外の区域



縮尺
1:2,500

自然現象
の種類

急傾斜地の崩壊

告示番号

箇所番号

343-II-1059

告示年月日

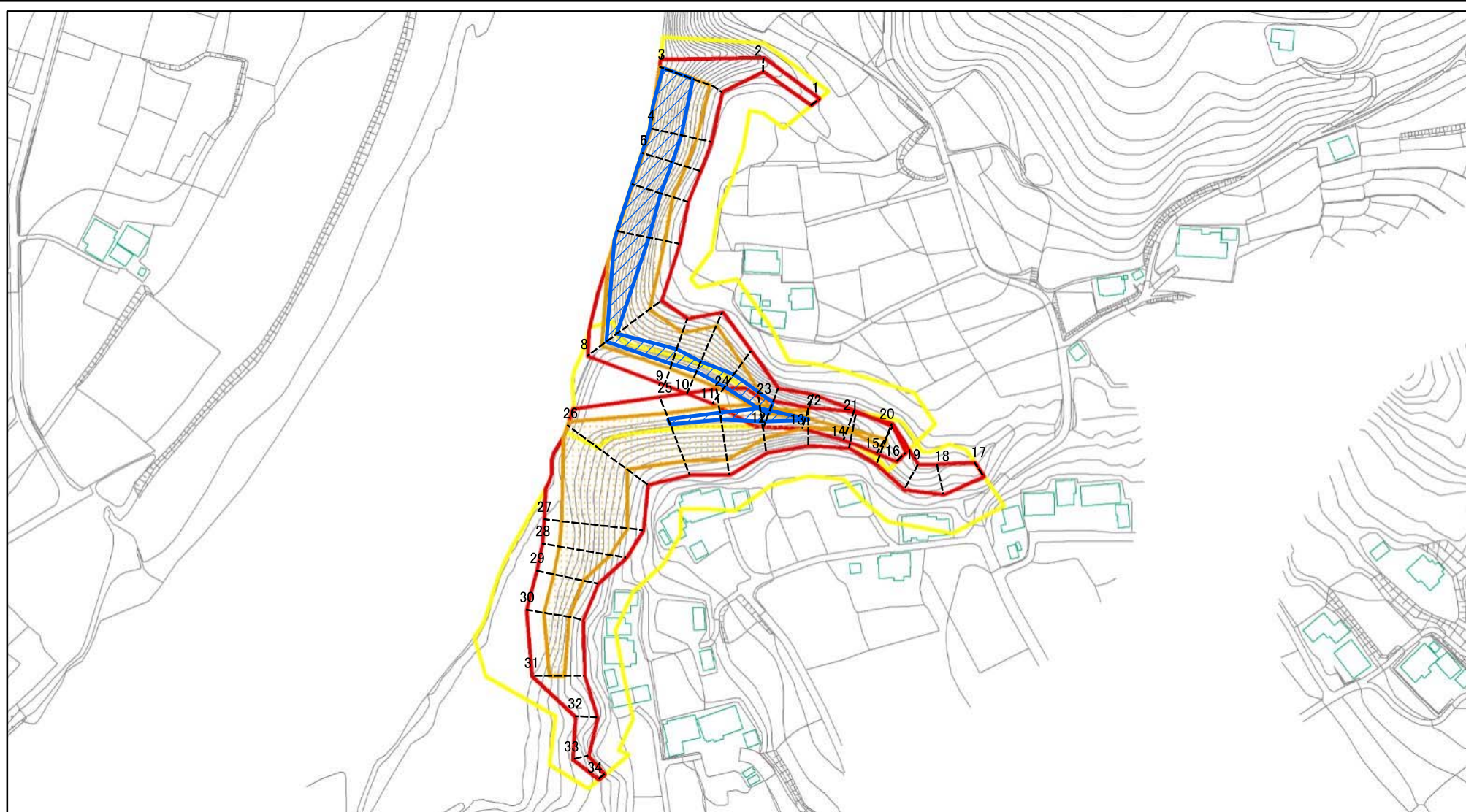
箇所名

上ノ平IIA

所在地

栃木県芳賀郡茂木町牧野上ノ平

土砂災害警戒区域等の指定の公示に係る図書(その2-1)



0 25 50 100 m

図中の数字は横断測線番号を示す

様式-2-1(急)

土砂災害警戒区域・土砂災害特別警戒区域

区域図(その2)

土砂災害防止法施行令第二条の基準に該当する区域	
土砂災害防止法施行令第三条の基準に該当する区域	
土砂等の(移動)高さが1m以下の場合、土砂等の移動による力が100kN/mを超える区域	
土砂等の堆積の高さが3mを超える区域	
それ以外の区域	



縮尺
1:2,500

自然現象の種類

告示番号

告示年月日

急傾斜地の崩壊

箇所番号

箇所名

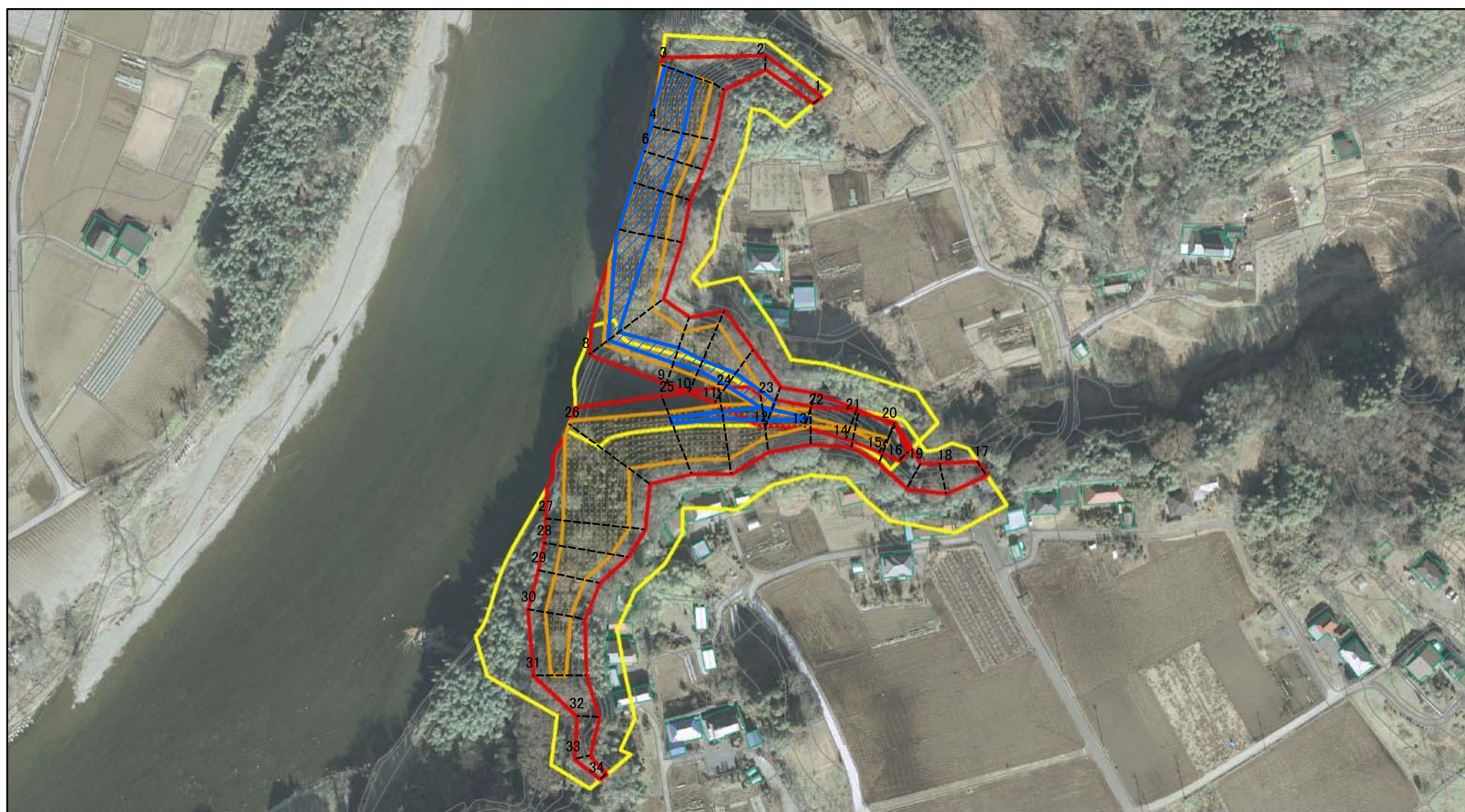
所在地

343-II-1059

上ノ平IIA

栃木県芳賀郡茂木町牧野上ノ平

土砂災害警戒区域等の指定の公示に係る図書(その2-1)



図中の数字は横断測線番号を示す

様式-2-1(急)

土砂災害警戒区域・土砂災害特別警戒区域
区域図(その2)

土砂災害防止法施行令第二条の基準に該当する区域	
土砂災害防止法施行令第三条の基準に該当する区域	
土砂等の(移動)高さが1m以下の場合、土砂等の移動による力が100kN/mを超える区域	
土砂等の堆積の高さが3mを超える区域	
それ以外の区域	

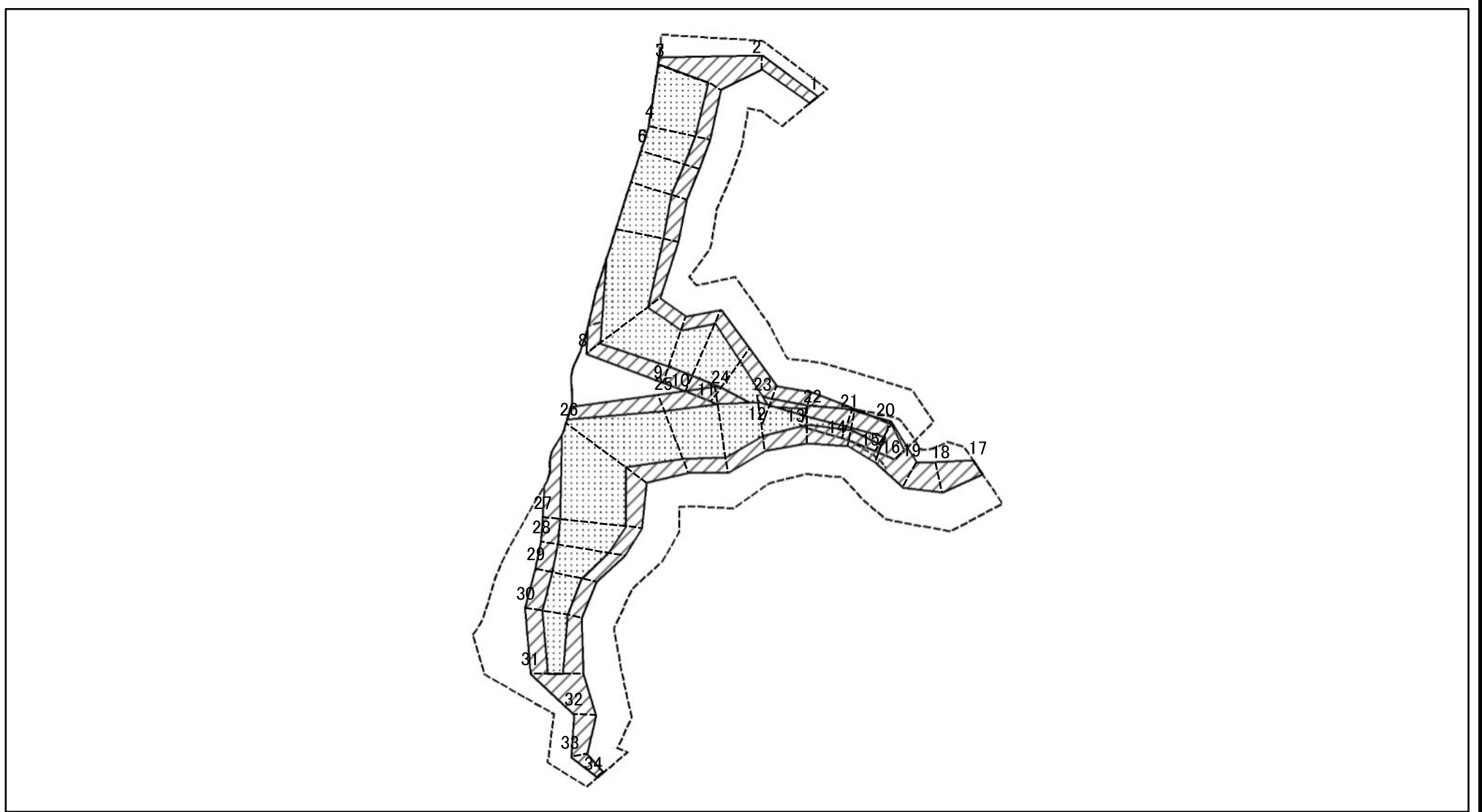
N
縮尺
1:2,500

自然現象の種類
告示番号
告示年月日

急傾斜地の崩壊
箇所番号
箇所名
所在地

343-II-1059
上ノ平IIA
栃木県芳賀郡茂木町牧野上ノ平

土砂災害警戒区域等の指定の公示に係る図書(その2-2)



図中の数字は横断測線番号を示す

様式三三三急三

土砂災害特別警戒区域の区域区分図
(急傾斜地の崩壊に伴う土石等の移動により
建築物の地上部に作用すると想定される力)

土砂災害防止法施行令第二条の基準に該当する区域



土砂災害防止法
施行令第三条の
基準に該当する
区域

それ以外の区域



縮尺

1:2,500

自然現象
の種類

告示番号

告示年月日

急傾斜地の崩壊

箇所番号

箇所名

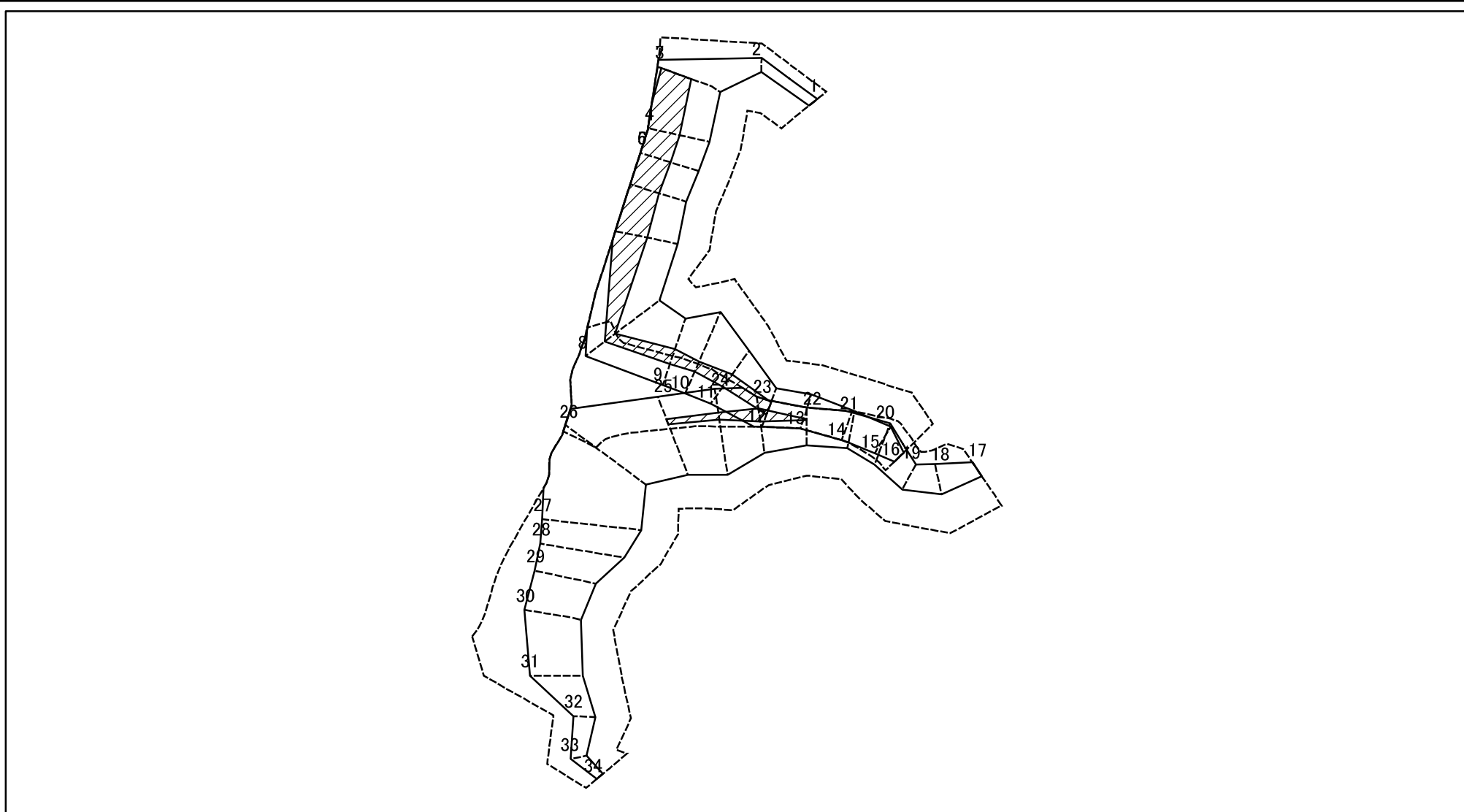
所在地

343-II-1059

上ノ平IIA

栃木県芳賀郡茂木町牧野上ノ平

土砂災害警戒区域等の指定の公示に係る図書(その2-3)



図中の数字は横断測線番号を示す

様式-2-3(急)
土砂災害特別警戒区域の区域区分図
(急傾斜地の崩壊に伴う土石等の堆積により
建築物の地上部に作用すると想定される力)

土砂災害防止法施行令第二条の基準に該当する区域	
土砂災害防止法施行令第三条の基準に該当する区域	
それ以外の区域	

N
縮尺
1:2,500

自然現象の種類	急傾斜地の崩壊
告示番号	
告示年月日	

箇所番号	343-II-1059
箇所名	上ノ平IIA
所在地	栃木県芳賀郡茂木町牧野上ノ平

案

土砂災害警戒区域等の指定の公示に係る図書(その3)

横断測線の区間	土石等の移動により建築物の地上部に作用すると想定される力				土石等の堆積により建築物の地上部に作用すると想定される力				横断測線の区間	土石等の移動により建築物の地上部に作用すると想定される力				土石等の堆積により建築物の地上部に作用すると想定される力			
	土石等の(移動)高さが1m以下の場合、土石等の移動による力が100kN/m ² を超える区域		それ以外の区域		土石等の堆積の高さが3mを超える区域		それ以外の区域			土石等の(移動)高さが1m以下の場合、土石等の移動による力が100kN/m ² を超える区域		それ以外の区域		土石等の堆積の高さが3mを超える区域		それ以外の区域	
	力の大きさのうち最大のもの(kN/m ²)	土石等の高さ(m)	力の大きさのうち最大のもの(kN/m ²)	土石等の高さ(m)	力の大きさのうち最大のもの(kN/m ²)	土石等の高さ(m)	力の大きさのうち最大のもの(kN/m ²)	土石等の高さ(m)		力の大きさのうち最大のもの(kN/m ²)	土石等の高さ(m)	力の大きさのうち最大のもの(kN/m ²)	土石等の高さ(m)	力の大きさのうち最大のもの(kN/m ²)	土石等の高さ(m)	力の大きさのうち最大のもの(kN/m ²)	土石等の高さ(m)
1 ~ 2	-	-	62.69	1.00	-	-	9.63	1.80	28 ~ 29	144.37	1.00	100.00	1.00	-	-	15.97	2.98
2 ~ 3	-	-	100.00	1.00	-	-	16.05	3.00	29 ~ 30	135.93	1.00	100.00	1.00	-	-	13.72	2.56
3 ~ 4	154.07	1.00	100.00	1.00	19.49	3.64	16.05	3.00	30 ~ 31	134.35	1.00	100.00	1.00	-	-	13.72	2.56
4 ~ 5	152.90	1.00	100.00	1.00	19.75	3.69	16.05	3.00	31 ~ 32	-	-	100.00	1.00	-	-	10.94	2.04
5 ~ 6	150.91	1.00	100.00	1.00	20.14	3.76	16.05	3.00	32 ~ 33	-	-	81.85	1.00	-	-	11.87	2.22
6 ~ 7	153.50	1.00	100.00	1.00	20.14	3.76	16.05	3.00	33 ~ 34	-	-	63.43	1.00	-	-	11.87	2.22
7 ~ 8	153.50	1.00	100.00	1.00	19.41	3.63	16.05	3.00	~								
8 ~ 9	152.36	1.00	100.00	1.00	18.42	3.44	16.05	3.00	~								
9 ~ 10	151.90	1.00	100.00	1.00	18.42	3.44	16.05	3.00	~								
10 ~ 11	151.90	1.00	100.00	1.00	19.31	3.61	16.05	3.00	~								
11 ~ 12	138.29	1.00	100.00	1.00	19.31	3.61	16.05	3.00	~								
12 ~ 13	110.12	1.00	100.00	1.00	-	-	16.05	3.00	~								
13 ~ 14	-	-	100.00	1.00	-	-	15.42	2.88	~								
14 ~ 15	-	-	99.75	1.00	-	-	12.40	2.32	~								
15 ~ 16	-	-	88.81	1.00	-	-	8.64	1.61	~								
17 ~ 18	-	-	89.68	1.00	-	-	9.74	1.82	~								
18 ~ 19	-	-	94.05	1.00	-	-	9.67	1.81	~								
19 ~ 20	-	-	100.00	1.00	-	-	11.12	2.08	~								
20 ~ 21	110.08	1.00	100.00	1.00	-	-	13.89	2.60	~								
21 ~ 22	111.14	1.00	100.00	1.00	-	-	16.05	3.00	~								
22 ~ 23	141.52	1.00	100.00	1.00	18.61	3.48	16.05	3.00	~								
23 ~ 24	149.93	1.00	100.00	1.00	18.61	3.48	16.05	3.00	~								
24 ~ 25	149.93	1.00	100.00	1.00	16.68	3.12	16.05	3.00	~								
25 ~ 26	149.64	1.00	100.00	1.00	-	-	16.05	3.00	~								
26 ~ 27	151.01	1.00	100.00	1.00	-	-	16.05	3.00	~								
27 ~ 28	151.01	1.00	100.00	1.00	-	-	16.05	3.00	~								

様式-3(急) 建築物の構造の規制に必要な衝撃に関する事項	自然現象の種類	急傾斜地の崩壊	箇所番号	343-II-1059
	告示番号		箇所名	上ノ平IIA
	告示年月日		所在地	栃木県芳賀郡茂木町牧野上ノ平