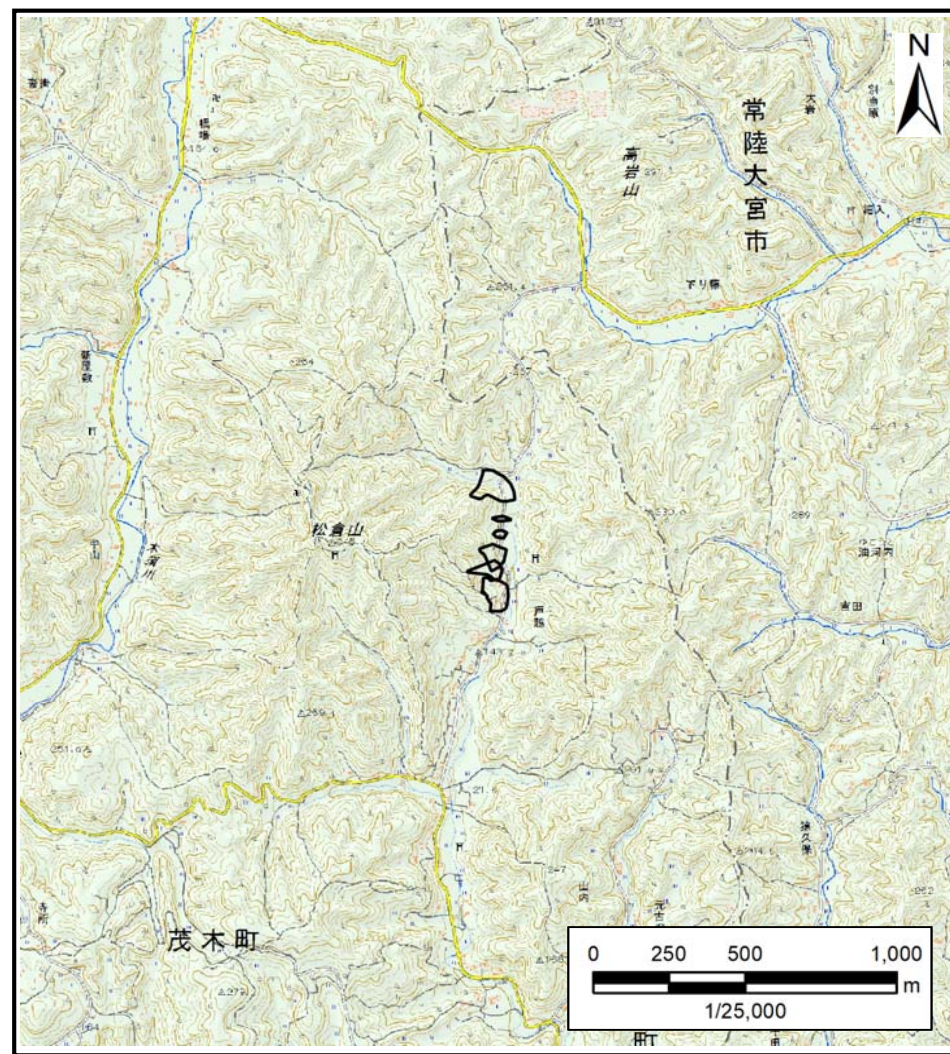
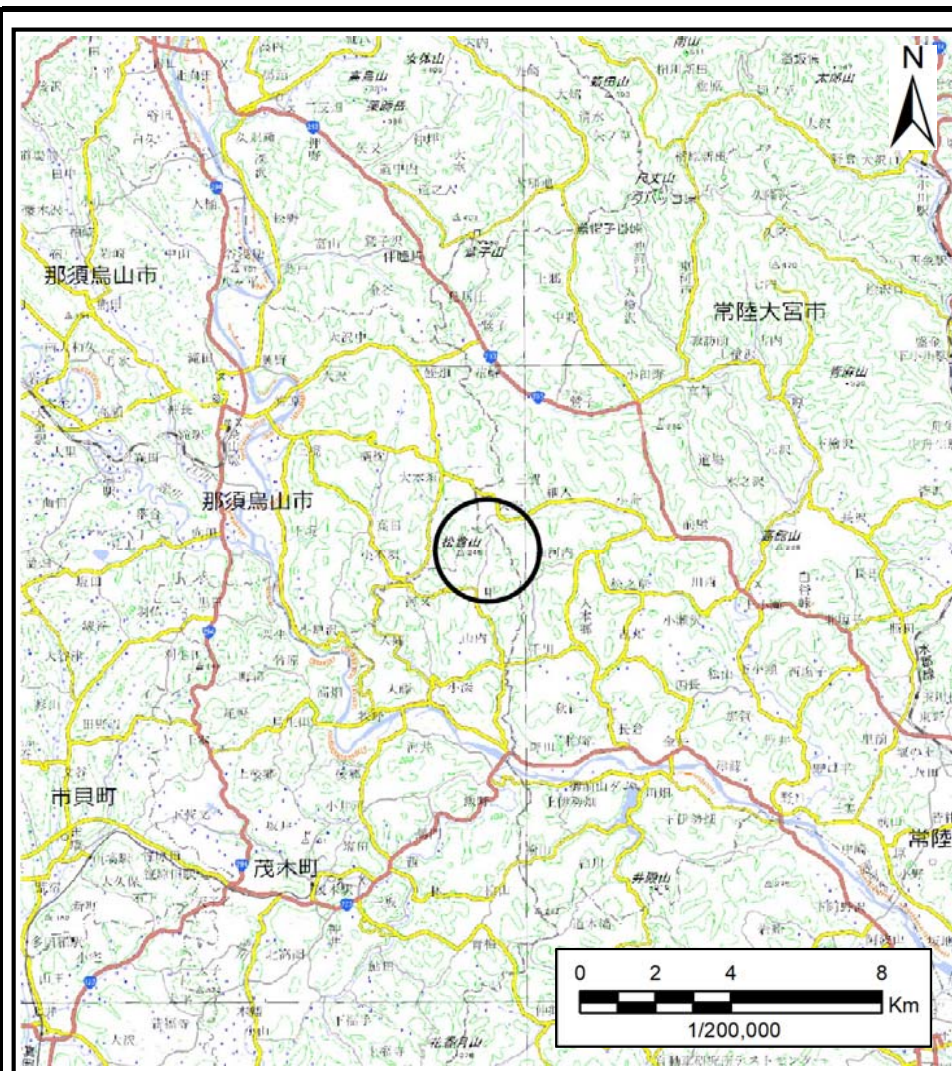


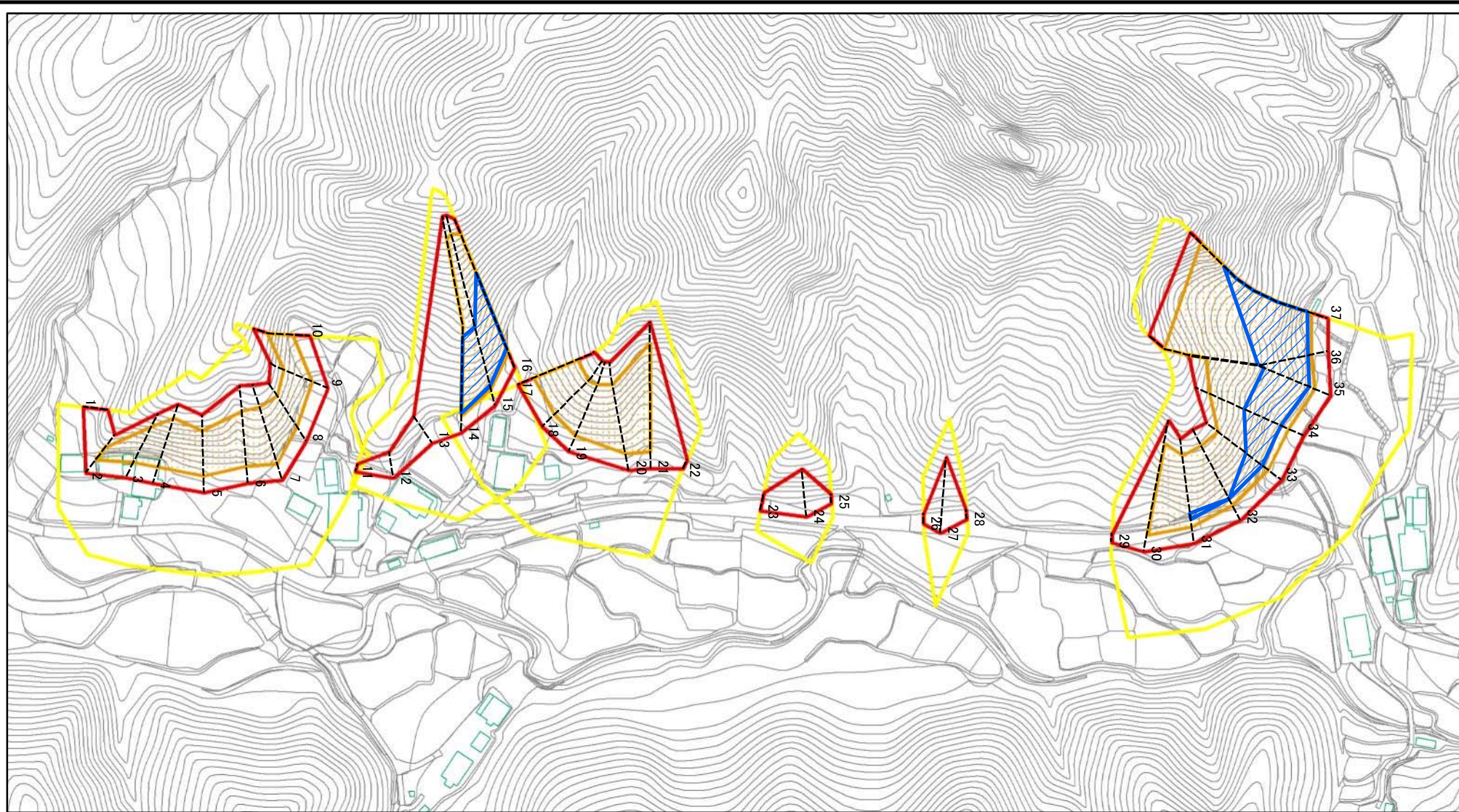
土砂災害警戒区域等の指定の公示に係る図書(その1)



様式-1(急) 土砂災害警戒区域・土砂災害特別警戒区域 位置図	自然現象の種類	急傾斜地の崩壊
	箇所番号	343-II-1056
	箇所名	榎久保ⅡB
	所在地	栃木県芳賀郡茂木町山内榎久保

この地図は、国土地理院長の承認を得て、同院発行の数値地図20000(地図画像)及び数値地図25000(地図画像)を複製したものである。(承認番号, 令元情複 第447号)

土砂災害警戒区域等の指定の公示に係る図書(その2)



図中の数字は横断測線番号を示す

様式-2(急)

土砂災害警戒区域・土砂災害特別警戒区域
区域図(その1)

土砂災害防止法施行令第二条の基準に該当する区域



自然現象の種類

急傾斜地の崩壊

箇所番号

343-II-1056

土砂災害防止法
施行令第三条の
基準に該当する
区域



告示番号

箇所名

榎久保II B

土砂等の(移動)高さが1m以下の場合、
土砂等の移動による力が100kN/m²を超える区域



縮尺

告示年月日

所在地

栃木県芳賀郡茂木町山内榎久保

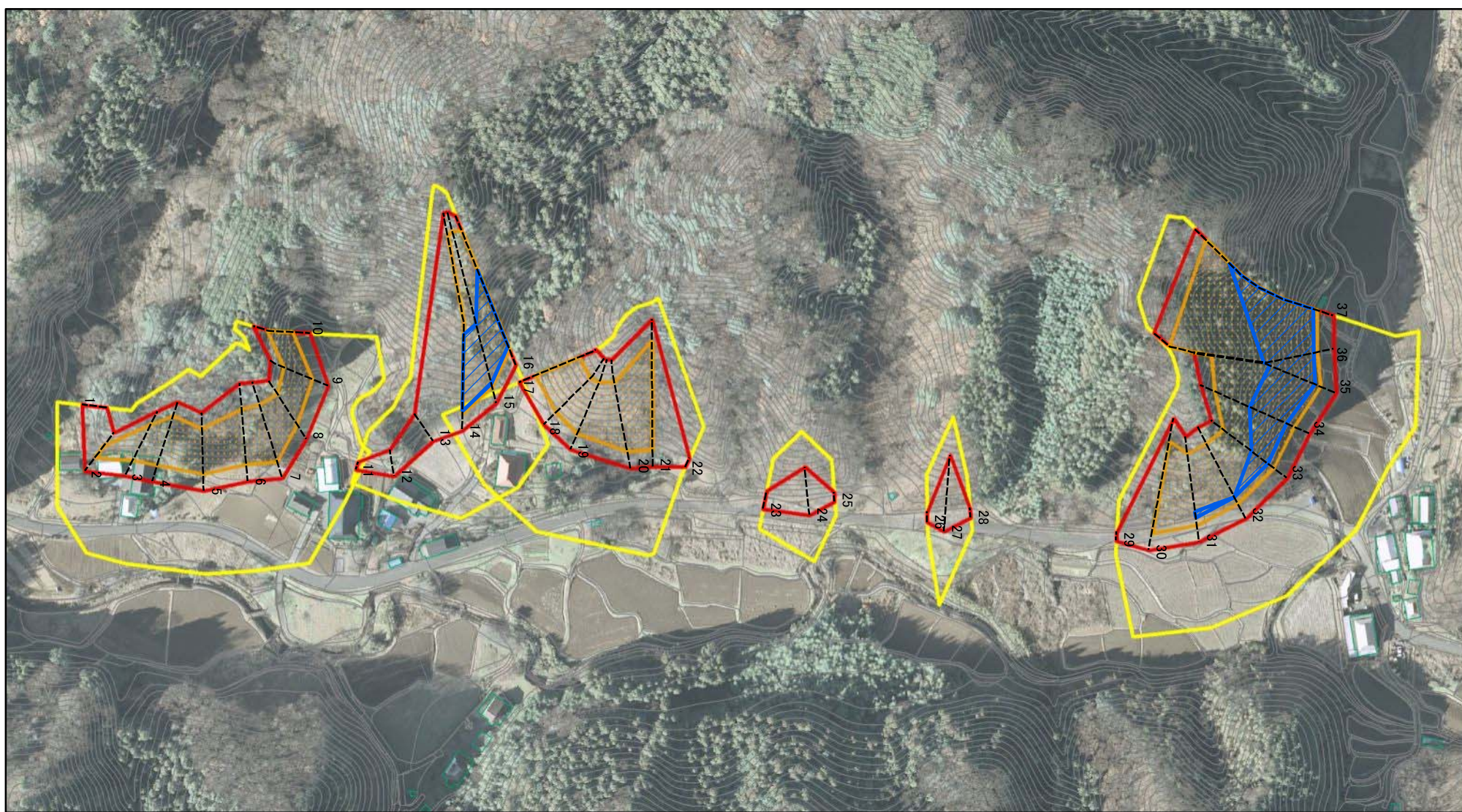
土砂等の堆積の高さが3mを超える区域



1:2,500

それ以外の区域

土砂災害警戒区域等の指定の公示に係る図書(その2)



0 25 50 100
m

図中の数字は横断測線番号を示す

様式-2(急)

土砂災害警戒区域・土砂災害特別警戒区域

区域図(その1)

土砂災害防止法施行令第二条の基準に該当する区域



土砂災害防止法
施行令第三条の
基準に該当する
区域



土砂等の(移動)高さが1m以下の場合、
土砂等の移動による力が100kN/mを超える区域



土砂等の堆積の高さが3mを超える区域



それ以外の区域



自然現象
の種類

急傾斜地の崩壊

箇所番号

343-II-1056

告示番号

箇所名

榎久保II B

縮尺

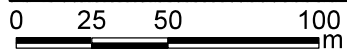
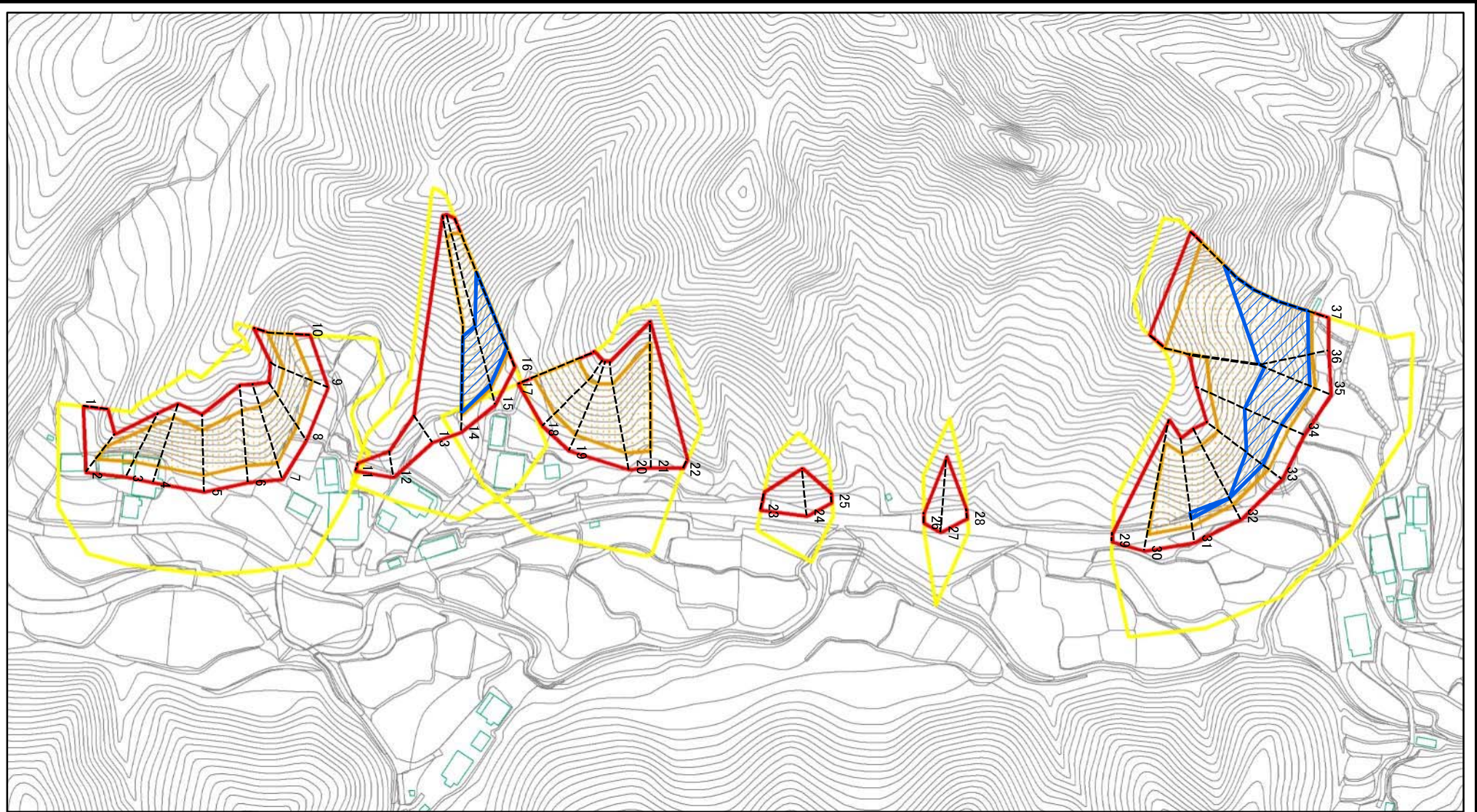
1:2,500

告示年月日

所在地

栃木県芳賀郡茂木町山内榎久保

土砂災害警戒区域等の指定の公示に係る図書(その2-1)



図中の数字は横断測線番号を示す

様式-2-1(急)

土砂災害警戒区域・土砂災害特別警戒区域
区域図(その2)

土砂災害防止法施行令第二条の基準に該当する区域	
土砂災害防止法施行令第三条の基準に該当する区域	
土砂等の(移動)高さが1m以下の場合、土砂等の移動による力が100kN/mを超える区域	
土砂等の堆積の高さが3mを超える区域	
それ以外の区域	

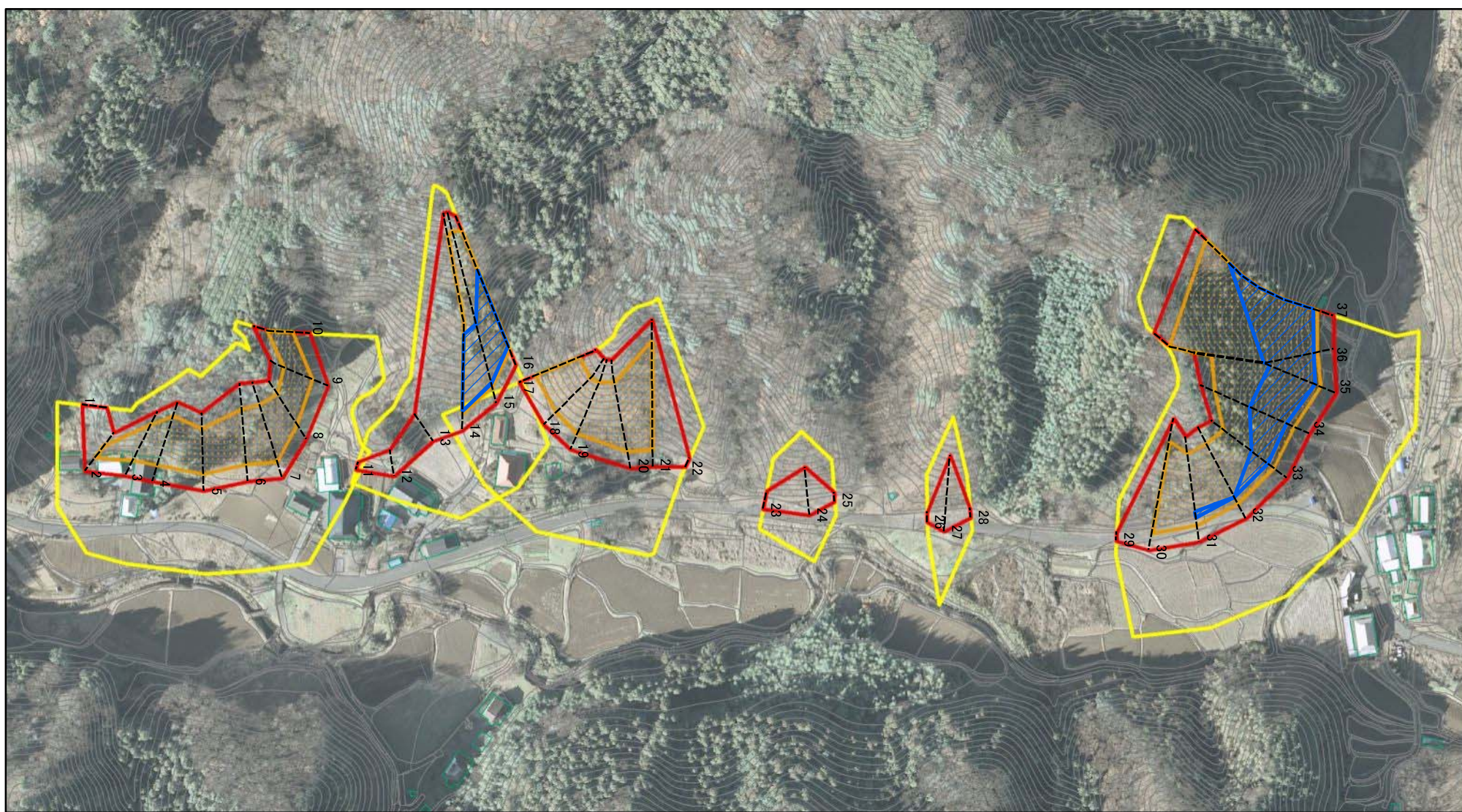


縮尺
1:2,500

自然現象の種類	急傾斜地の崩壊
告示番号	
告示年月日	

箇所番号	343-II-1056
箇所名	榎久保ⅡB
所在地	栃木県芳賀郡茂木町山内榎久保

土砂災害警戒区域等の指定の公示に係る図書(その2-1)



0 25 50 100 m

図中の数字は横断測線番号を示す

様式-2-1(急)

土砂災害警戒区域・土砂災害特別警戒区域
区域図(その2)

土砂災害防止法施行令第二条の基準に該当する区域	
土砂災害防止法施行令第三条の基準に該当する区域	
土砂等の(移動)高さが1m以下の場合、土砂等の移動による力が100kN/mを超える区域	
土砂等の堆積の高さが3mを超える区域	
それ以外の区域	



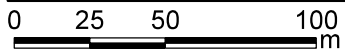
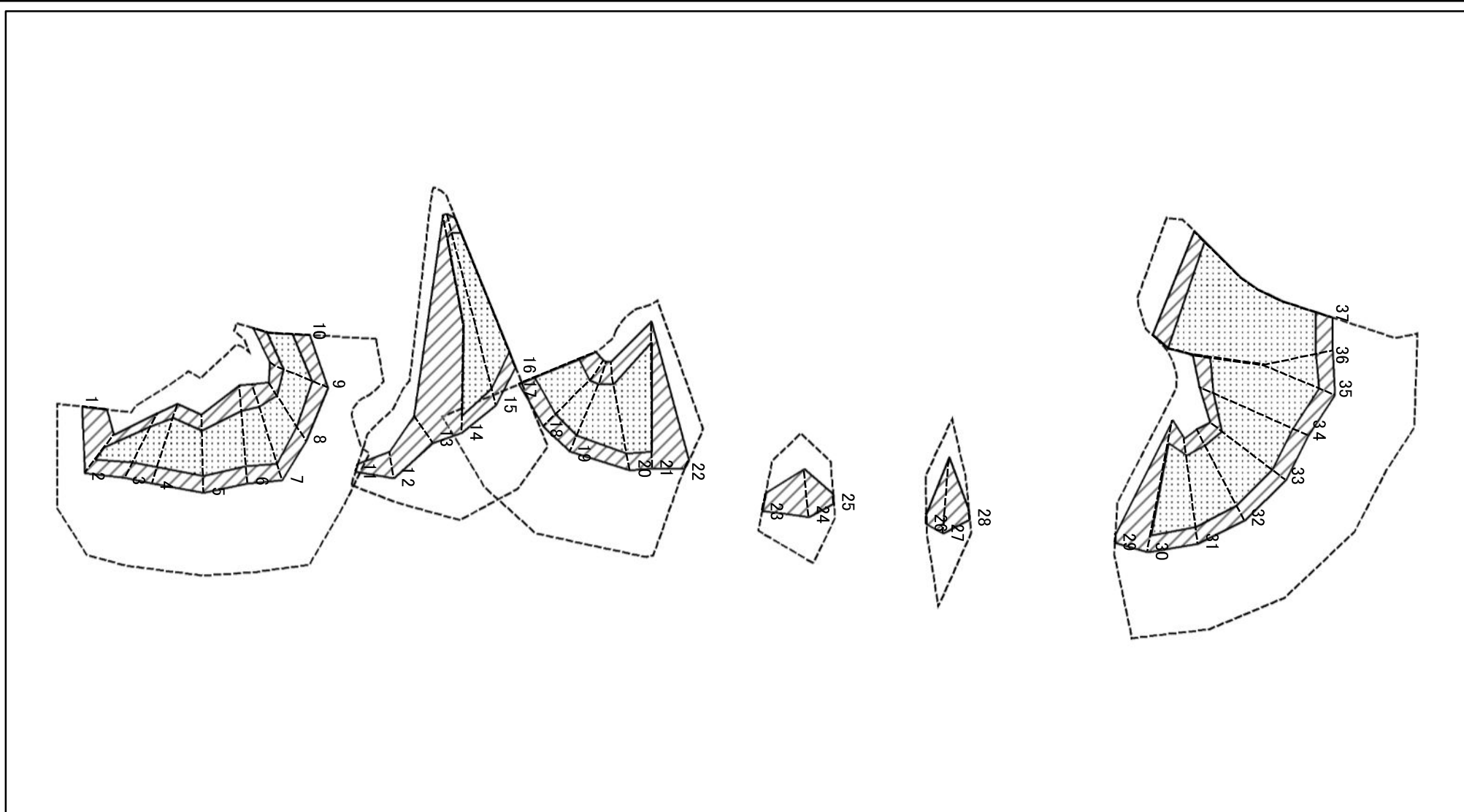
縮尺
1:2,500

自然現象の種類
告示番号
告示年月日

急傾斜地の崩壊

箇所番号	343-II-1056
箇所名	榎久保ⅡB
所在地	栃木県芳賀郡茂木町山内榎久保

土砂災害警戒区域等の指定の公示に係る図書(その2-2)



図中の数字は横断測線番号を示す

様式上上上上急上

土砂災害特別警戒区域の区域区分図
(急傾斜地の崩壊に伴う土石等の移動により
建築物の地上部に作用すると想定される力)

土砂災害防止法施行令第二条の基準に該当する区域



土砂災害防止法
施行令第三条の
基準に該当する
区域

土石等の(移動)高さが1m以下の場合、
土石等の移動による力が100kN/mを超える区域
それ以外の区域



縮尺

1:2,500

自然現象
の種類

急傾斜地の崩壊

告示番号

告示年月日

箇所番号

343-II-1056

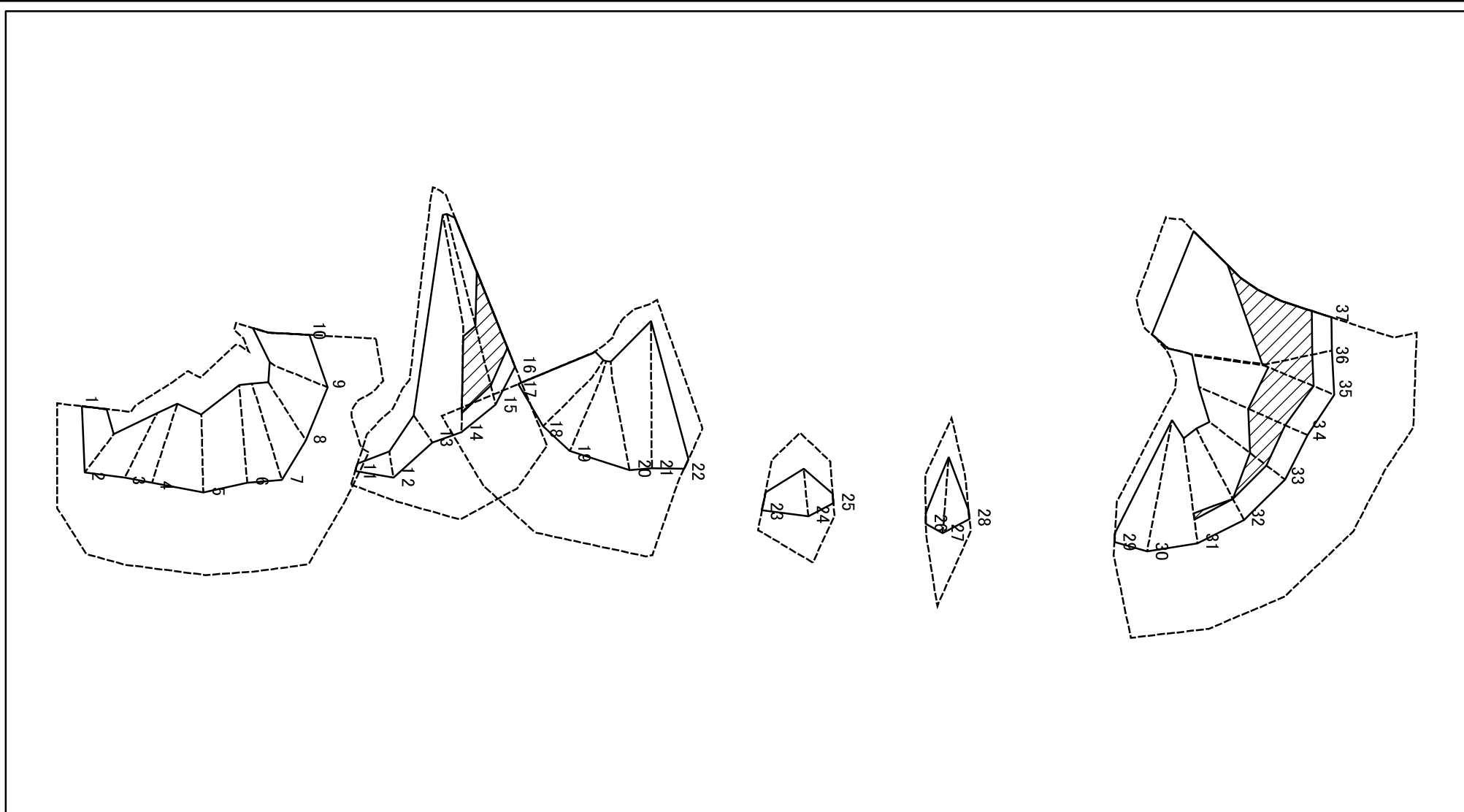
箇所名

榎久保II B

所在地

栃木県芳賀郡茂木町山内榎久保

土砂災害警戒区域等の指定の公示に係る図書(その2-3)



図中の数字は横断測線番号を示す

様式-2-3(急)
土砂災害特別警戒区域の区域区分図
(急傾斜地の崩壊に伴う土石等の堆積により
建築物の地上部に作用すると想定される力)

土砂災害防止法施行令第二条の基準に該当する区域	
土砂災害防止法施行令第三条の基準に該当する区域	
それ以外の区域	

	縮尺
	1:2,500

自然現象の種類	急傾斜地の崩壊
告示番号	
告示年月日	

箇所番号	343-II-1056
箇所名	榎久保II B
所在地	栃木県芳賀郡茂木町山内榎久保

土砂災害警戒区域等の指定の公示に係る図書(その3)

横断測線の区間	土石等の移動により建築物の地上部に作用すると想定される力				土石等の堆積により建築物の地上部に作用すると想定される力				横断測線の区間	土石等の移動により建築物の地上部に作用すると想定される力				土石等の堆積により建築物の地上部に作用すると想定される力			
	土石等の(移動)高さが1m以下の場合、土石等の移動による力が100kN/m ² を超える区域		それ以外の区域		土石等の堆積の高さが3mを超える区域		それ以外の区域			土石等の(移動)高さが1m以下の場合、土石等の移動による力が100kN/m ² を超える区域		それ以外の区域		土石等の堆積の高さが3mを超える区域		それ以外の区域	
	力の大きさのうち最大のもの(kN/m ²)	土石等の高さ(m)	力の大きさのうち最大のもの(kN/m ²)	土石等の高さ(m)	力の大きさのうち最大のもの(kN/m ²)	土石等の高さ(m)	力の大きさのうち最大のもの(kN/m ²)	土石等の高さ(m)		力の大きさのうち最大のもの(kN/m ²)	土石等の高さ(m)	力の大きさのうち最大のもの(kN/m ²)	土石等の高さ(m)	力の大きさのうち最大のもの(kN/m ²)	土石等の高さ(m)	力の大きさのうち最大のもの(kN/m ²)	土石等の高さ(m)
1 ~ 2	-	-	100.00	1.00	-	-	11.61	2.17	32 ~ 33	156.59	1.00	100.00	1.00	17.73	3.31	16.05	3.00
2 ~ 3	146.36	1.00	100.00	1.00	-	-	15.47	2.89	33 ~ 34	160.18	1.00	100.00	1.00	17.73	3.31	16.05	3.00
3 ~ 4	152.42	1.00	100.00	1.00	-	-	16.05	3.00	34 ~ 35	160.18	1.00	100.00	1.00	18.94	3.54	16.05	3.00
4 ~ 5	152.42	1.00	100.00	1.00	-	-	16.05	3.00	36 ~ 37	154.54	1.00	100.00	1.00	20.24	3.78	16.05	3.00
5 ~ 6	143.53	1.00	100.00	1.00	-	-	14.68	2.74	~								
6 ~ 7	133.14	1.00	100.00	1.00	-	-	14.83	2.77	~								
7 ~ 8	139.63	1.00	100.00	1.00	-	-	14.83	2.77	~								
8 ~ 9	139.63	1.00	100.00	1.00	-	-	14.55	2.72	~								
9 ~ 10	136.61	1.00	100.00	1.00	-	-	15.74	2.94	~								
11 ~ 12	-	-	90.70	1.00	-	-	11.60	2.17	~								
12 ~ 13	-	-	92.90	1.00	-	-	9.82	1.83	~								
13 ~ 14	-	-	100.00	1.00	-	-	16.05	3.00	~								
14 ~ 15	149.64	1.00	100.00	1.00	20.32	3.80	16.05	3.00	~								
15 ~ 16	160.33	1.00	100.00	1.00	21.53	4.02	16.05	3.00	~								
17 ~ 18	139.13	1.00	100.00	1.00	-	-	13.84	2.59	~								
18 ~ 19	132.08	1.00	100.00	1.00	-	-	14.83	2.77	~								
19 ~ 20	137.24	1.00	100.00	1.00	-	-	15.48	2.89	~								
20 ~ 21	146.02	1.00	100.00	1.00	-	-	16.05	3.00	~								
21 ~ 22	-	-	100.00	1.00	-	-	16.05	3.00	~								
23 ~ 24	-	-	100.00	1.00	-	-	12.87	2.40	~								
24 ~ 25	-	-	100.00	1.00	-	-	12.87	2.40	~								
26 ~ 27	-	-	100.00	1.00	-	-	13.63	2.55	~								
27 ~ 28	-	-	100.00	1.00	-	-	13.63	2.55	~								
29 ~ 30	-	-	100.00	1.00	-	-	15.42	2.88	~								
30 ~ 31	150.46	1.00	100.00	1.00	-	-	16.05	3.00	~								
31 ~ 32	150.46	1.00	100.00	1.00	16.48	3.08	16.05	3.00	~								

様式-3(急) 建築物の構造の規制に必要な衝撃に関する事項	自然現象の種類	急傾斜地の崩壊	箇所番号	343-II-1056
	告示番号		箇所名	榎久保II B
	告示年月日		所在地	栃木県芳賀郡茂木町山内榎久保