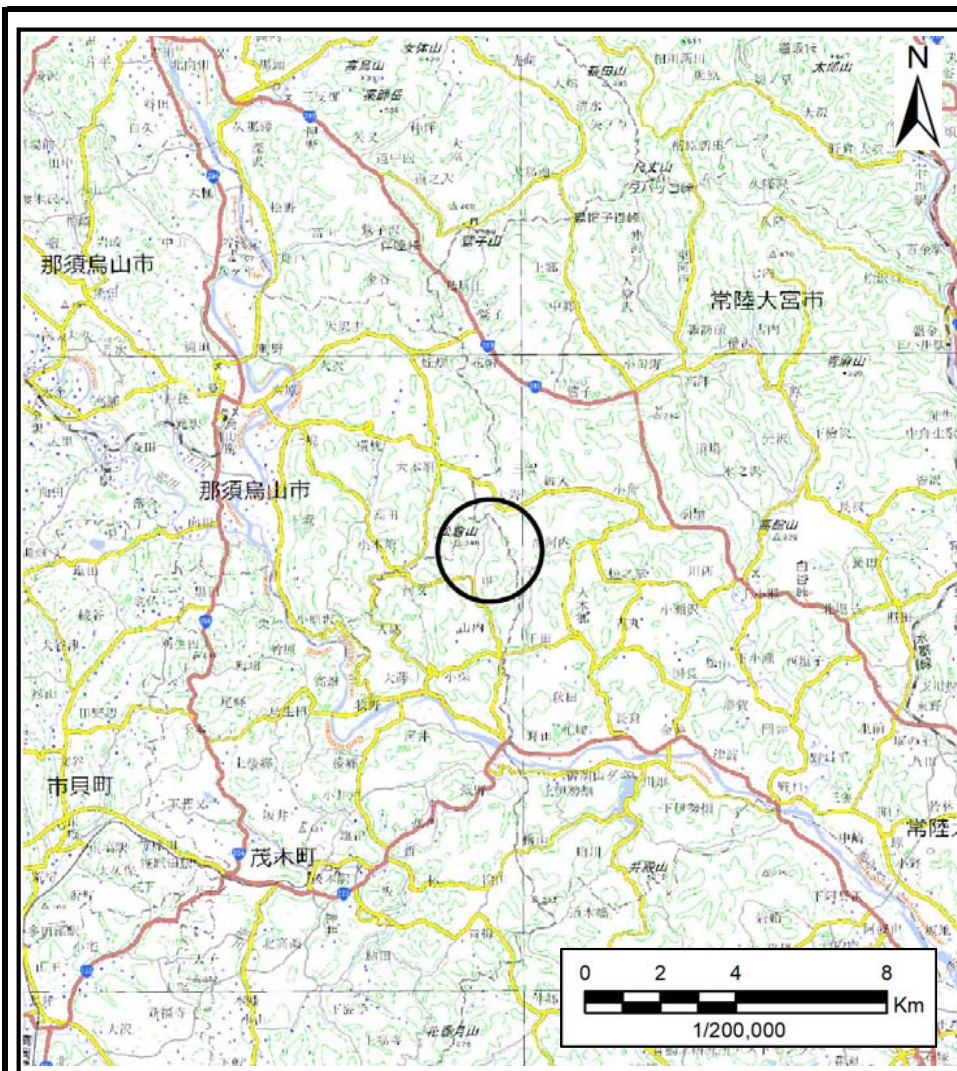
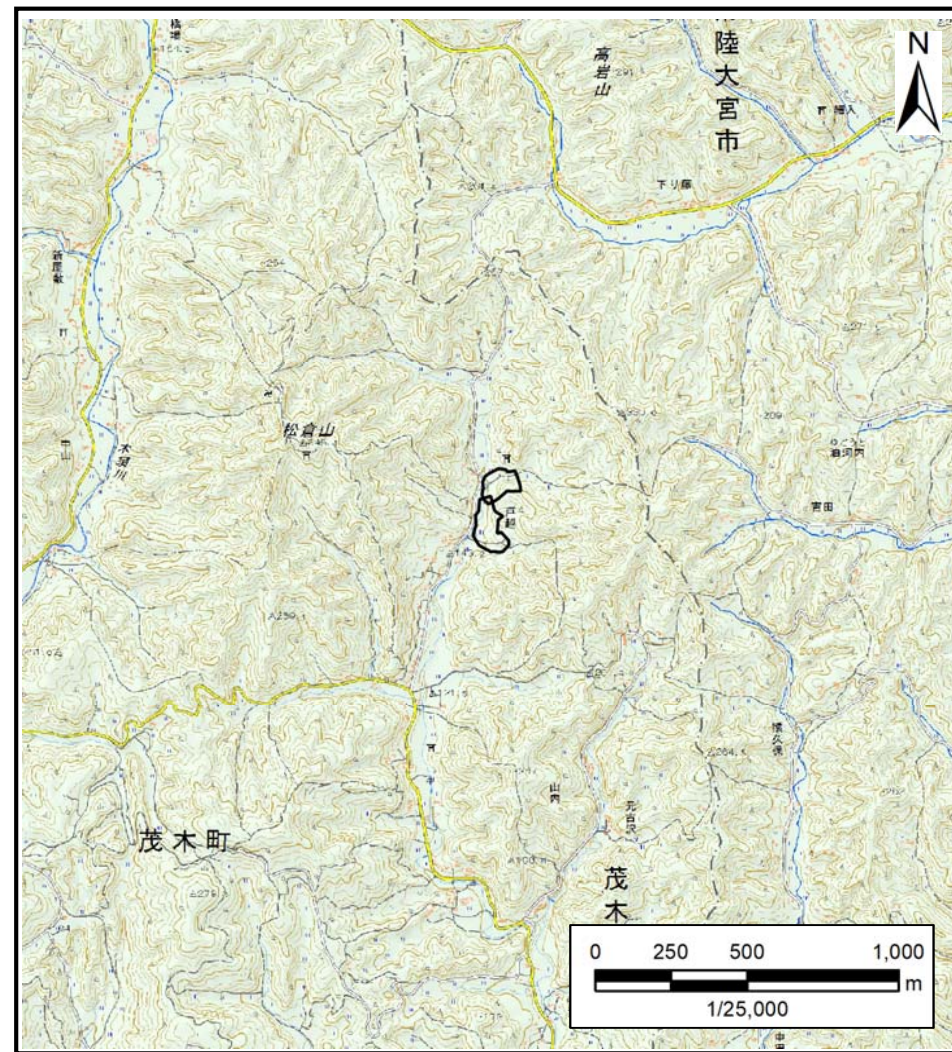


土砂災害警戒区域等の指定の公示に係る図書(その1)



(1/200,000)



(1/25,000)

様式-1(急)

土砂災害警戒区域・土砂災害特別警戒区域  
位置図

自然現象の種類

急傾斜地の崩壊

箇所番号

343-II-1044

箇所名

戸越II A

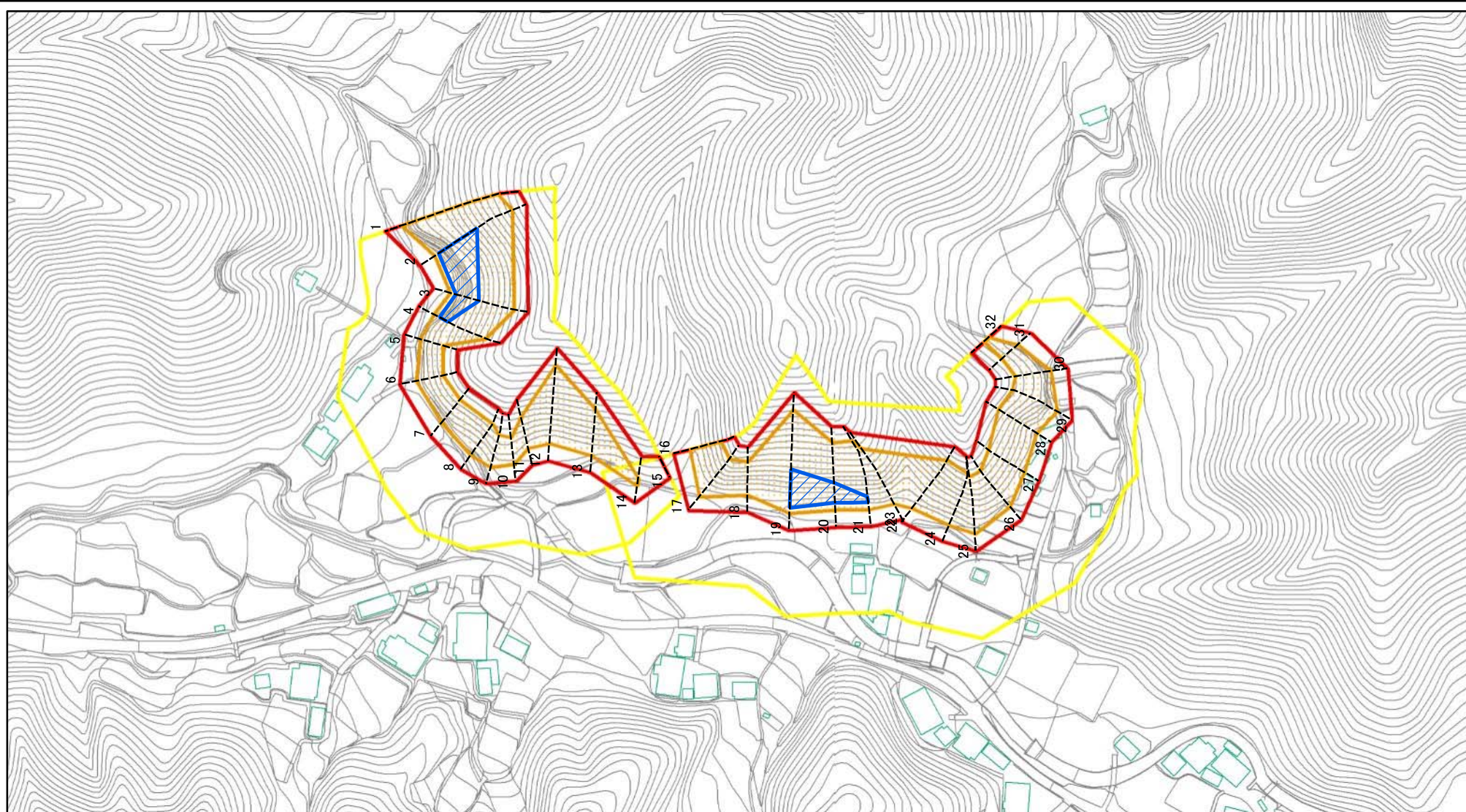
所在地

栃木県芳賀郡茂木町山内戸越

この地図は、国土地理院長の承認を得て、同院発行の数値地図20000(地図画像)及び数値地図25000(地図画像)を複製したものである。(承認番号, 令元情複 第447号)



土砂災害警戒区域等の指定の公示に係る図書(その2)



図中の数字は横断測線番号を示す

様式-2(急)

土砂災害警戒区域・土砂災害特別警戒区域  
区域図(その1)

土砂災害防止法施行令第二条の基準に該当する区域



自然現象  
の種類

急傾斜地の崩壊

箇所番号

343-II-1044

土砂災害防止法  
施行令第三条の  
基準に該当する  
区域

土石等の(移動)高さが1m以下の場合、  
土石等の移動による力が100kN/mを超える区域



告示番号

箇所名

戸越IIA

土石等の堆積の高さが3mを超える区域



縮尺  
1:2,500

告示年月日

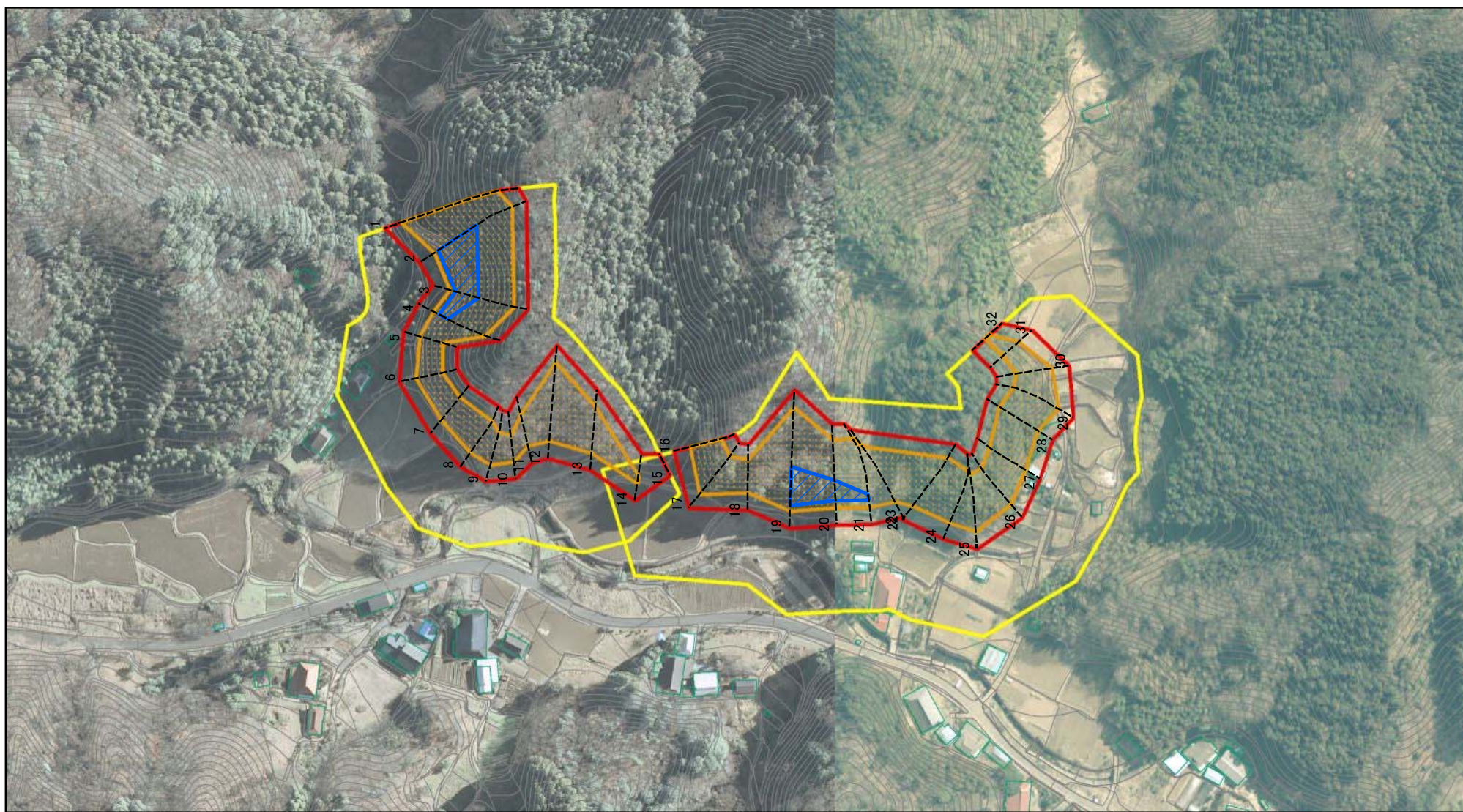
所在地

栃木県芳賀郡茂木町山内戸越

それ以外の区域



土砂災害警戒区域等の指定の公示に係る図書(その2)



0 25 50 100  
m

図中の数字は横断測線番号を示す

様式-2(急)

土砂災害警戒区域・土砂災害特別警戒区域

区域図(その1)

土砂災害防止法施行令第二条の基準に該当する区域



自然現象の種類

急傾斜地の崩壊

箇所番号

343-II-1044

土砂災害防止法施行令第三条の基準に該当する区域



縮尺

告示番号

箇所名

戸越IIA

土砂等の(移動)高さが1m以下の場合、土砂等の移動による力が100kN/mを超える区域  
土砂等の堆積の高さが3mを超える区域  
それ以外の区域



1:2,500

告示年月日

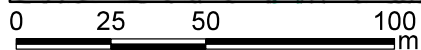
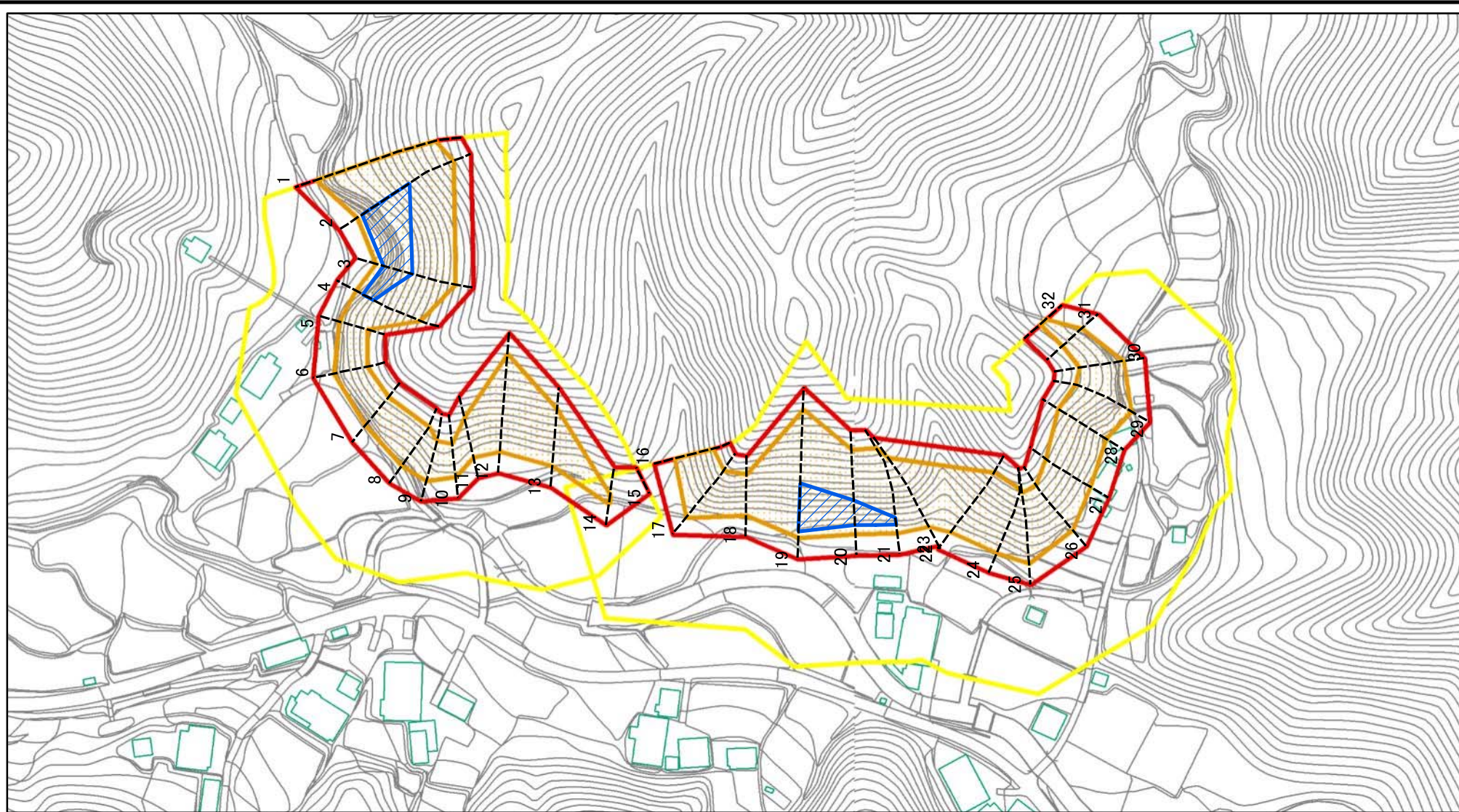
所在地

栃木県芳賀郡茂木町山内戸越





土砂災害警戒区域等の指定の公示に係る図書(その2-1)



図中の数字は横断測線番号を示す

様式-2-1(急)

土砂災害警戒区域・土砂災害特別警戒区域

区域図(その2)

土砂災害防止法施行令第二条の基準に該当する区域	
土砂災害防止法施行令第三条の基準に該当する区域	
土砂等の(移動)高さが1m以下の場合、土砂等の移動による力が100kN/mを超える区域	
土砂等の堆積の高さが3mを超える区域	
それ以外の区域	



縮尺  
1:2,000

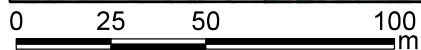
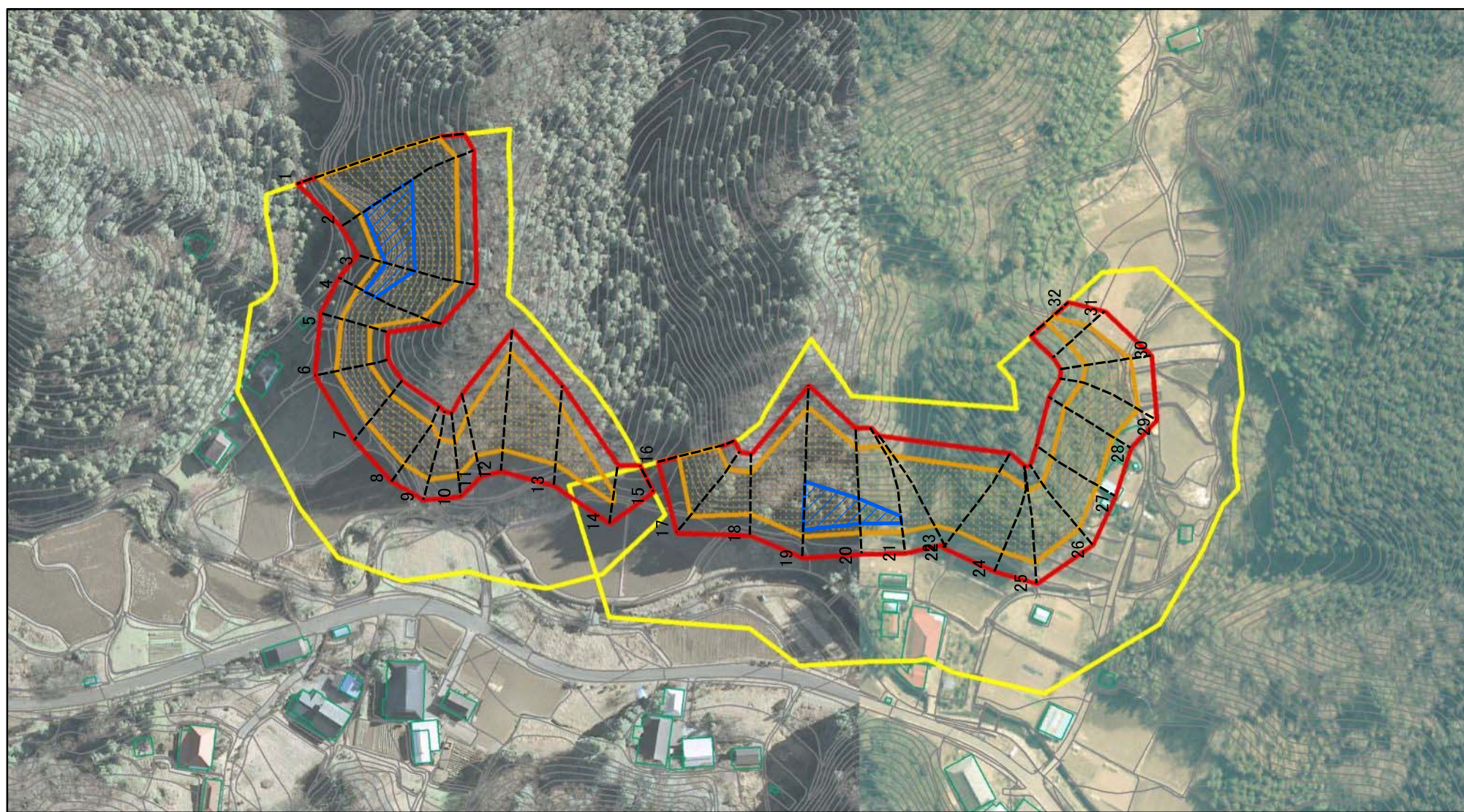
自然現象の種類  
告示番号  
告示年月日

急傾斜地の崩壊

箇所番号	343-II-1044
箇所名	戸越II A
所在地	栃木県芳賀郡茂木町山内戸越



土砂災害警戒区域等の指定の公示に係る図書(その2-1)



図中の数字は横断測線番号を示す

様式-2-1(急)

土砂災害警戒区域・土砂災害特別警戒区域

区域図(その2)

土砂災害防止法施行令第二条の基準に該当する区域



自然現象の種類

急傾斜地の崩壊

箇所番号

343-II-1044

土砂災害防止法施行令第三条の基準に該当する区域  
 土石等の(移動)高さが1m以下の場合、土石等の移動による力が100kN/mを超える区域  
 土石等の堆積の高さが3mを超える区域  
 それ以外の区域



縮尺

告示番号

箇所名

戸越II A



告示年月日

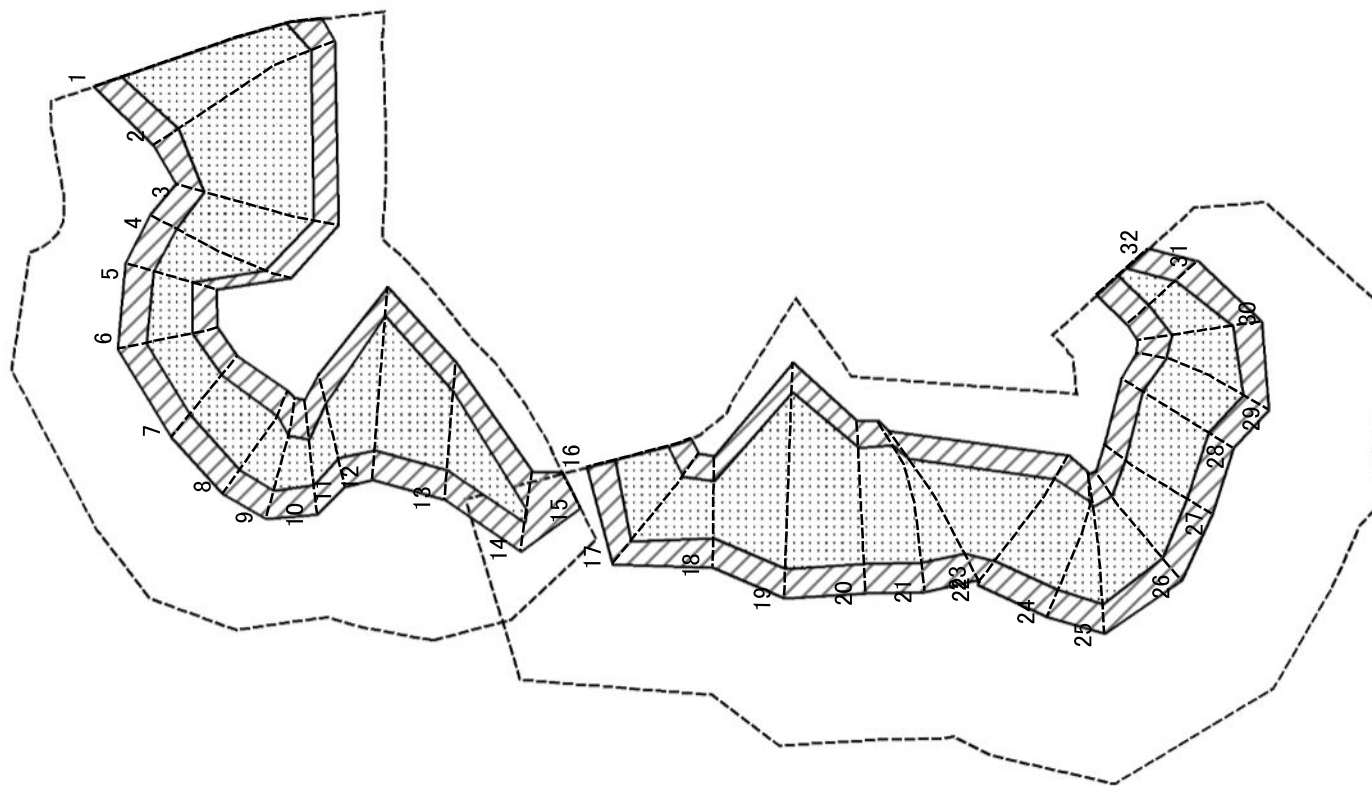
所在地

栃木県芳賀郡茂木町山内戸越



1:2,000

土砂災害警戒区域等の指定の公示に係る図書(その2-2)



0 25 50 100  
m

図中の数字は横断測線番号を示す

様式中中中中急中  
土砂災害特別警戒区域の区域区分図  
(急傾斜地の崩壊に伴う土石等の移動により  
建築物の地上部に作用すると想定される力)

土砂災害防止法施行令第二条の基準に該当する区域	
土砂災害防止法施行令第三条の基準に該当する区域	
それ以外の区域	

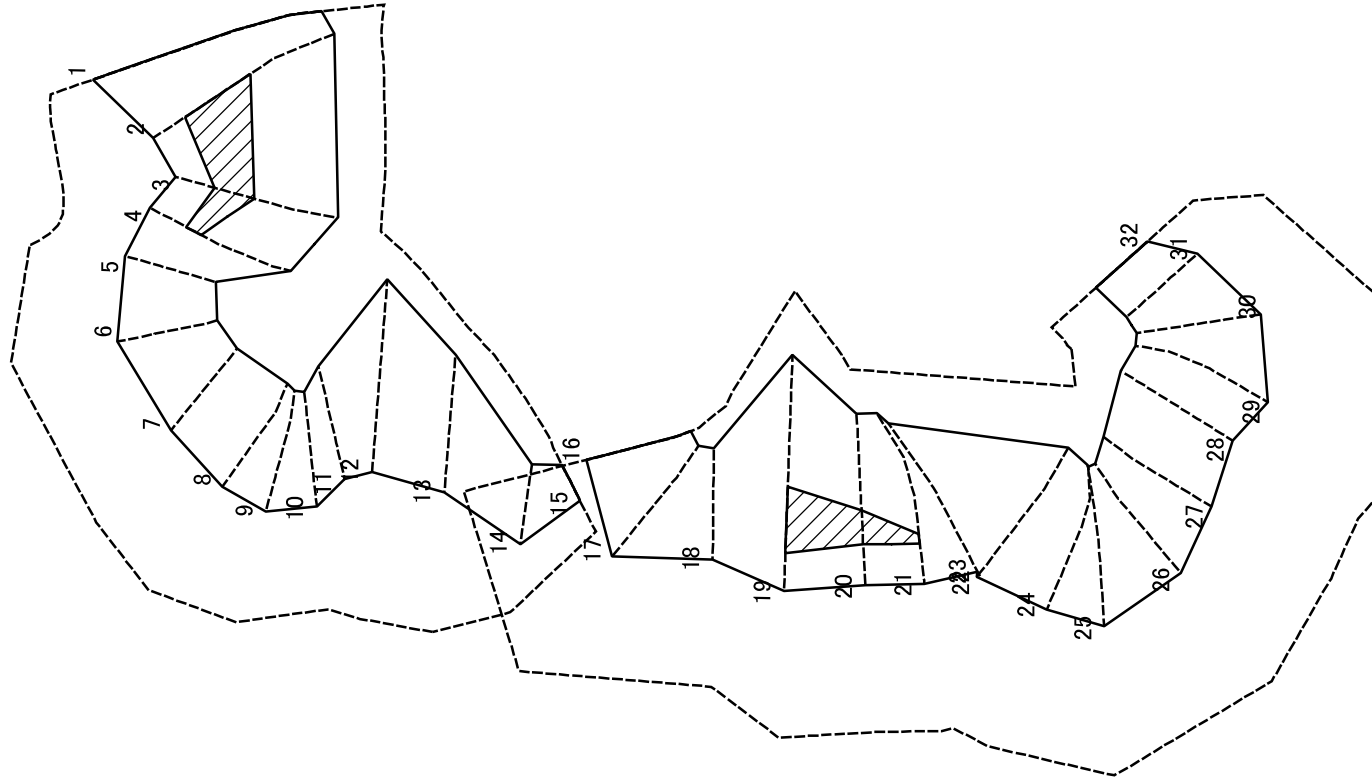
縮尺  
1:2,000

自然現象の種類  
告示番号  
告示年月日

急傾斜地の崩壊

箇所番号	343-II-1044
箇所名	戸越IIA
所在地	栃木県芳賀郡茂木町山内戸越

土砂災害警戒区域等の指定の公示に係る図書(その2-3)



0 25 50 100  
m

図中の数字は横断測線番号を示す

様式-2-3(急)  
土砂災害特別警戒区域の区域区分図  
(急傾斜地の崩壊に伴う土石等の堆積により  
建築物の地上部に作用すると想定される力)

土砂災害防止法施行令第二条の基準に該当する区域	
土砂災害防止法施行令第三条の基準に該当する区域	
それ以外の区域	

縮尺  
1:2,000

自然現象の種類  
告示番号  
告示年月日

急傾斜地の崩壊

箇所番号	343-II-1044
箇所名	戸越IIA
所在地	栃木県芳賀郡茂木町山内戸越



土砂災害警戒区域等の指定の公示に係る図書(その3)

横断測線の区間	土石等の移動により建築物の地上部に作用すると想定される力				土石等の堆積により建築物の地上部に作用すると想定される力				横断測線の区間	土石等の移動により建築物の地上部に作用すると想定される力				土石等の堆積により建築物の地上部に作用すると想定される力			
	土石等の(移動)高さが1m以下の場合、土石等の移動による力が100kN/m <sup>2</sup> を超える区域		それ以外の区域		土石等の堆積の高さが3mを超える区域		それ以外の区域			土石等の(移動)高さが1m以下の場合、土石等の移動による力が100kN/m <sup>2</sup> を超える区域		それ以外の区域		土石等の堆積の高さが3mを超える区域		それ以外の区域	
	力の大きさのうち最大のもの(kN/m <sup>2</sup> )	土石等の高さ(m)	力の大きさのうち最大のもの(kN/m <sup>2</sup> )	土石等の高さ(m)	力の大きさのうち最大のもの(kN/m <sup>2</sup> )	土石等の高さ(m)	力の大きさのうち最大のもの(kN/m <sup>2</sup> )	土石等の高さ(m)		力の大きさのうち最大のもの(kN/m <sup>2</sup> )	土石等の高さ(m)	力の大きさのうち最大のもの(kN/m <sup>2</sup> )	土石等の高さ(m)	力の大きさのうち最大のもの(kN/m <sup>2</sup> )	土石等の高さ(m)	力の大きさのうち最大のもの(kN/m <sup>2</sup> )	土石等の高さ(m)
1 ~ 2	160.08	1.00	100.00	1.00	-	-	16.05	3.00	28 ~ 29	148.71	1.00	100.00	1.00	-	-	16.05	3.00
2 ~ 3	160.08	1.00	100.00	1.00	19.93	3.72	16.05	3.00	29 ~ 30	141.21	1.00	100.00	1.00	-	-	13.94	2.60
3 ~ 4	157.82	1.00	100.00	1.00	17.82	3.33	16.05	3.00	30 ~ 31	130.09	1.00	100.00	1.00	-	-	13.55	2.53
4 ~ 5	150.49	1.00	100.00	1.00	-	-	16.05	3.00	31 ~ 32	124.63	1.00	100.00	1.00	-	-	12.40	2.32
5 ~ 6	135.04	1.00	100.00	1.00	-	-	13.25	2.48	33 ~ 34	145.08	1.00	100.00	1.00	-	-	15.81	2.95
6 ~ 7	137.87	1.00	100.00	1.00	-	-	15.48	2.89	34 ~ 35	145.08	1.00	100.00	1.00	-	-	16.05	3.00
7 ~ 8	140.37	1.00	100.00	1.00	-	-	15.48	2.89	35 ~ 36	143.01	1.00	100.00	1.00	17.99	3.36	16.05	3.00
8 ~ 9	140.37	1.00	100.00	1.00	-	-	14.49	2.71	36 ~ 37	147.16	1.00	100.00	1.00	18.38	3.43	16.05	3.00
9 ~ 10	126.24	1.00	100.00	1.00	-	-	11.69	2.19	37 ~ 38	147.47	1.00	100.00	1.00	18.38	3.43	16.05	3.00
10 ~ 11	132.69	1.00	100.00	1.00	-	-	12.27	2.29	38 ~ 39	147.47	1.00	100.00	1.00	-	-	16.05	3.00
11 ~ 12	152.45	1.00	100.00	1.00	-	-	16.05	3.00	39 ~ 40	144.98	1.00	100.00	1.00	-	-	15.69	2.93
12 ~ 13	152.45	1.00	100.00	1.00	-	-	16.05	3.00	~								
13 ~ 14	140.79	1.00	100.00	1.00	-	-	14.06	2.63	~								
14 ~ 15	-	-	100.00	1.00	-	-	10.72	2.00	~								
16 ~ 17	144.10	1.00	100.00	1.00	-	-	15.56	2.91	~								
17 ~ 18	144.10	1.00	100.00	1.00	-	-	15.37	2.87	~								
18 ~ 19	154.12	1.00	100.00	1.00	-	-	16.05	3.00	~								
19 ~ 20	154.12	1.00	100.00	1.00	18.98	3.55	16.05	3.00	~								
20 ~ 21	153.78	1.00	100.00	1.00	16.97	3.17	16.05	3.00	~								
21 ~ 22									~								
22 ~ 23									~								
23 ~ 24									~								
24 ~ 25									~								
25 ~ 26									~								
26 ~ 27	144.51	1.00	100.00	1.00	-	-	14.73	2.75	~								
27 ~ 28	148.71	1.00	100.00	1.00	-	-	16.05	3.00	~								

様式-3(急) 建築物の構造の規制に必要な衝撃に関する事項	自然現象の種類	急傾斜地の崩壊	箇所番号	343-Ⅲ-1044
	告示番号		箇所名	戸越ⅡA
	告示年月日		所在地	栃木県芳賀郡茂木町山内戸越