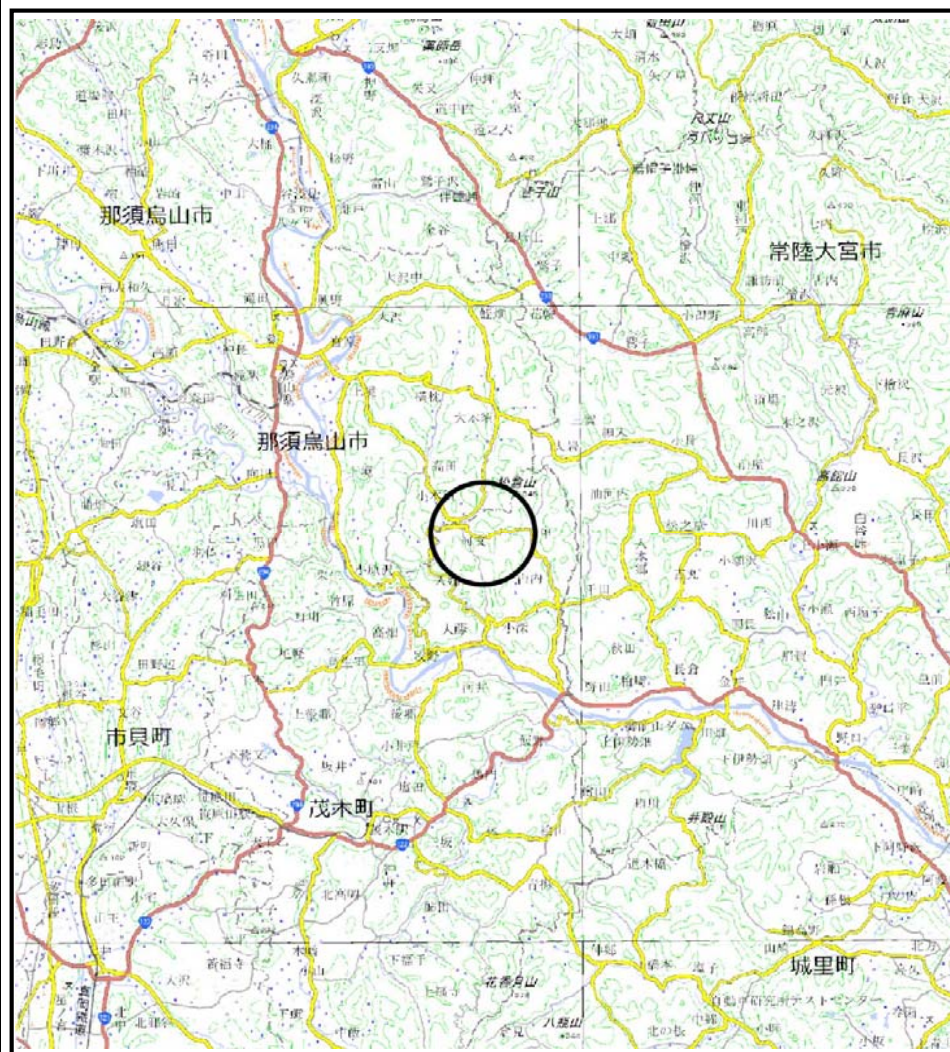
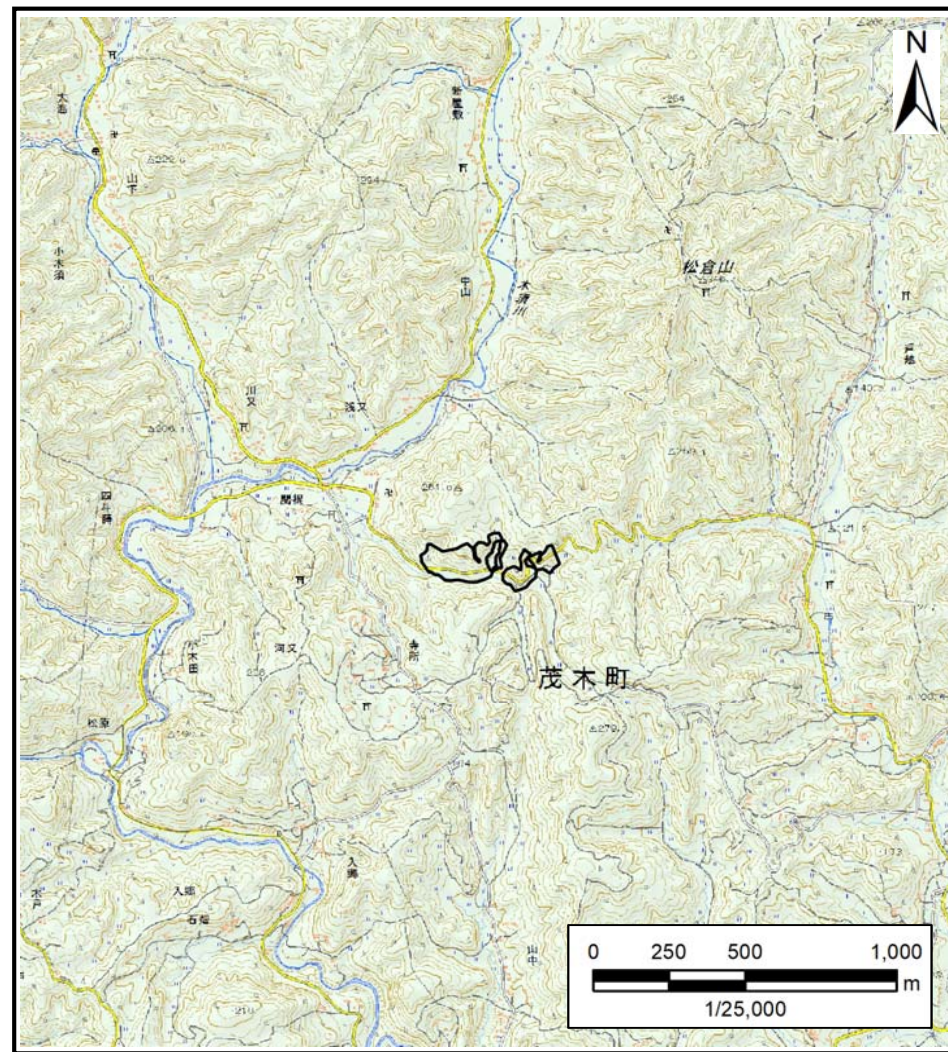


土砂災害警戒区域等の指定の公示に係る図書(その1)



(1/200,000)



(1/25,000)

様式-1(急)
土砂災害警戒区域・土砂災害特別警戒区域
位置図

自然現象の種類

急傾斜地の崩壊

箇所番号

343-II-1038

箇所名

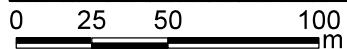
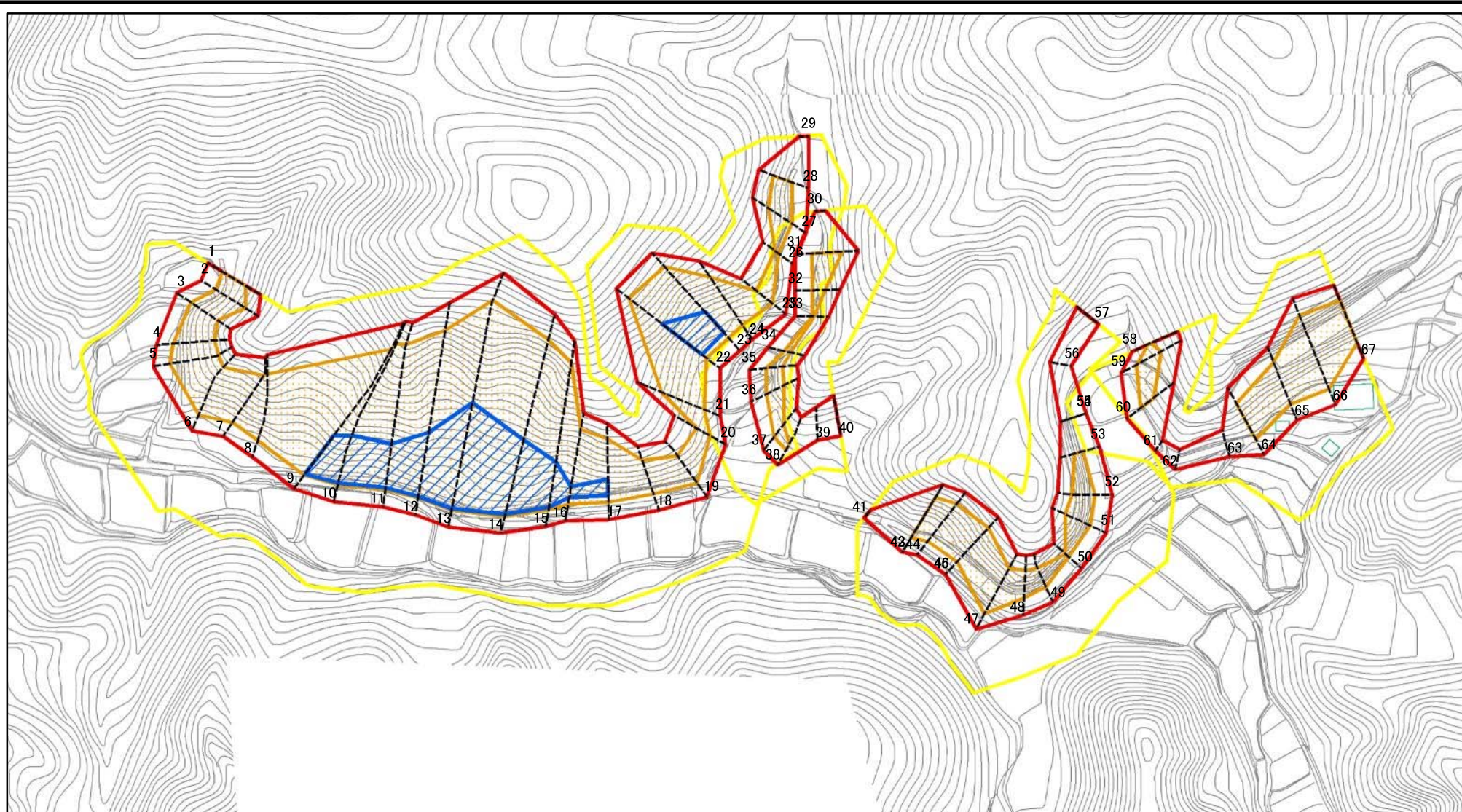
猪田IIA

所在地

栃木県芳賀郡茂木町河又猪田

この地図は、国土地理院長の承認を得て、同院発行の数値地図20000(地図画像)及び数値地図25000(地図画像)を複製したものである。(承認番号, 令元情複 第447号)

土砂災害警戒区域等の指定の公示に係る図書(その2)



図中の数字は横断測線番号を示す

様式-2(急)

土砂災害警戒区域・土砂災害特別警戒区域
区域図(その1)

土砂災害防止法施行令第二条の基準に該当する区域



自然現象
の種類

急傾斜地の崩壊

箇所番号

343-II-1038

土砂災害防止法
施行令第三条の
基準に該当する
区域

土石等の(移動)高さが1m以下の場合、
土石等の移動による力が100kN/mを超える区域



告示番号

箇所名

猪田IIA

土石等の堆積の高さが3mを超える区域



縮尺

告示年月日

所在地

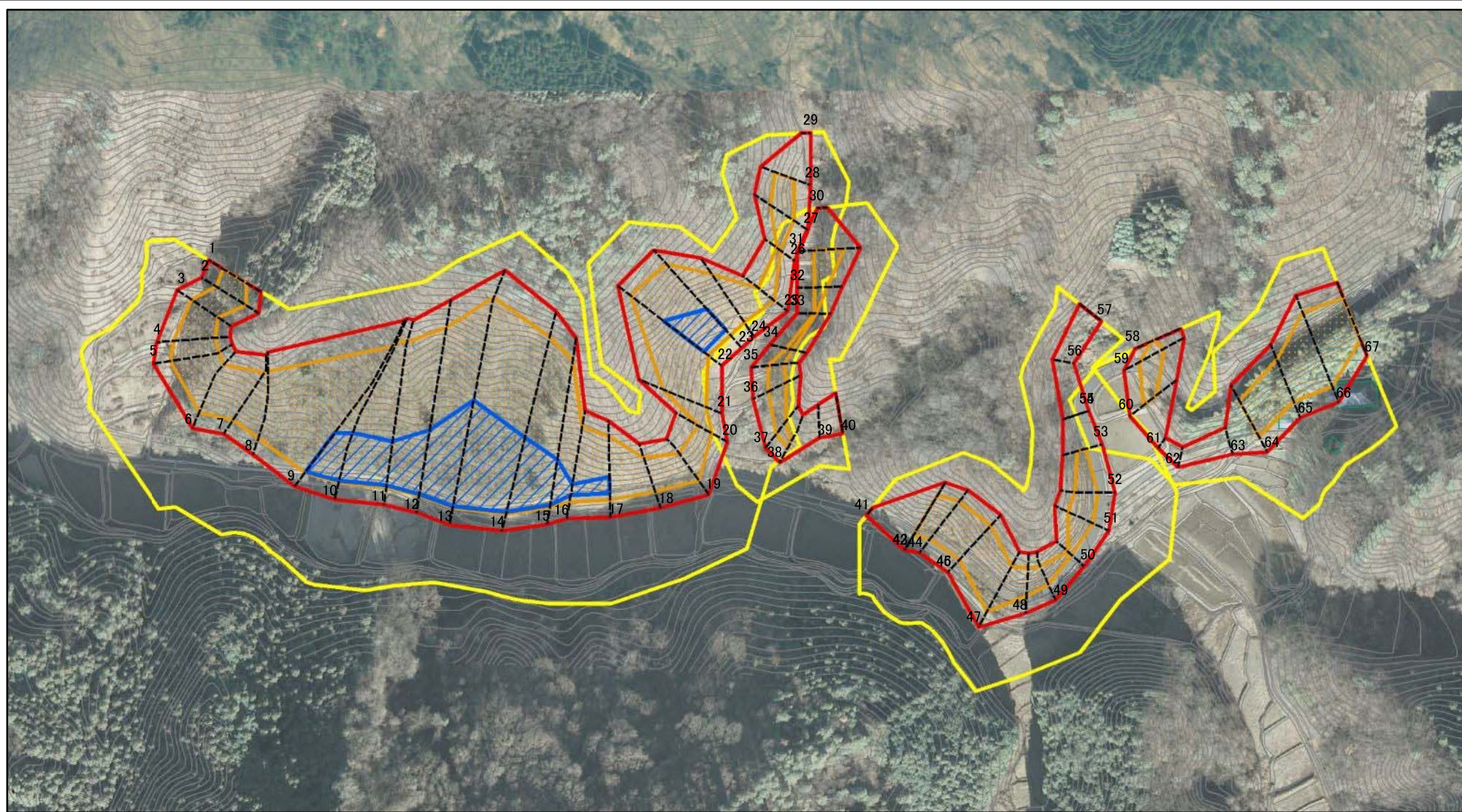
栃木県芳賀郡茂木町河又猪田

それ以外の区域



1:2,500

土砂災害警戒区域等の指定の公示に係る図書(その2)



0 25 50 100 m

図中の数字は横断測線番号を示す

様式-2(急)

土砂災害警戒区域・土砂災害特別警戒区域

区域図(その1)

土砂災害防止法施行令第二条の基準に該当する区域



土砂災害防止法
施行令第三条の
基準に該当する
区域

土石等の(移動)高さが1m以下の場合、
土石等の移動による力が100kN/mを超える区域



土石等の堆積の高さが3mを超える区域
それ以外の区域



N
縮尺
1:2,500

自然現象
の種類

急傾斜地の崩壊

告示番号

告示年月日

箇所番号

343-II-1038

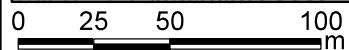
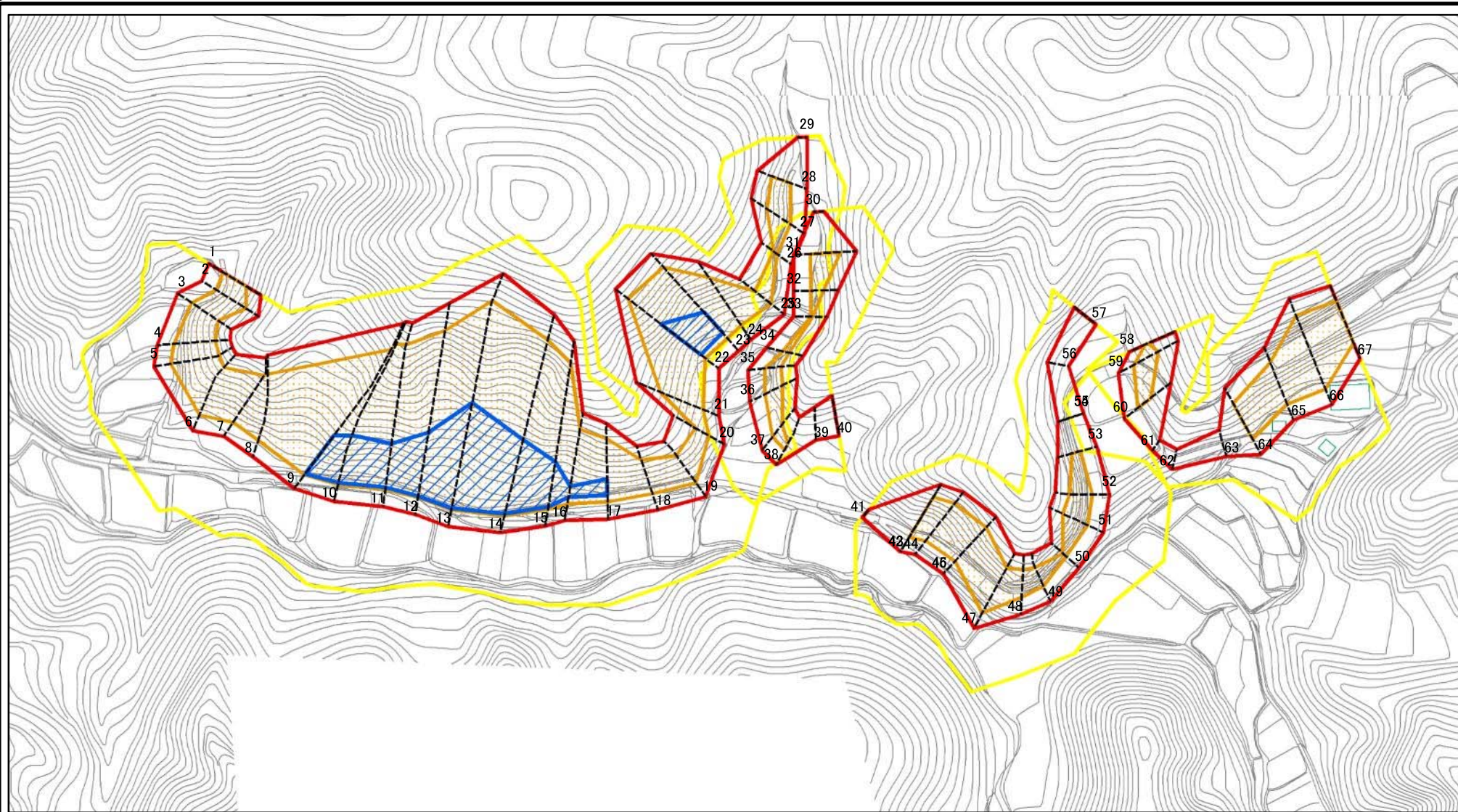
箇所名

猪田IIA

所在地

栃木県芳賀郡茂木町河又猪田

土砂災害警戒区域等の指定の公示に係る図書(その2-1)



図中の数字は横断測線番号を示す

様式-2-1(急)

土砂災害警戒区域・土砂災害特別警戒区域
区域図(その2)

土砂災害防止法施行令第二条の基準に該当する区域



自然現象
の種類

急傾斜地の崩壊

箇所番号

343-II-1038

土砂災害防止法
施行令第三条の
基準に該当する
区域

土石等の(移動)高さが1m以下の場合、
土石等の移動による力が100kN/mを超える区域



縮尺

告示番号

箇所名

猪田II A

土石等の堆積の高さが3mを超える区域



1:2,500

告示年月日

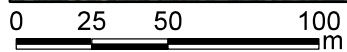
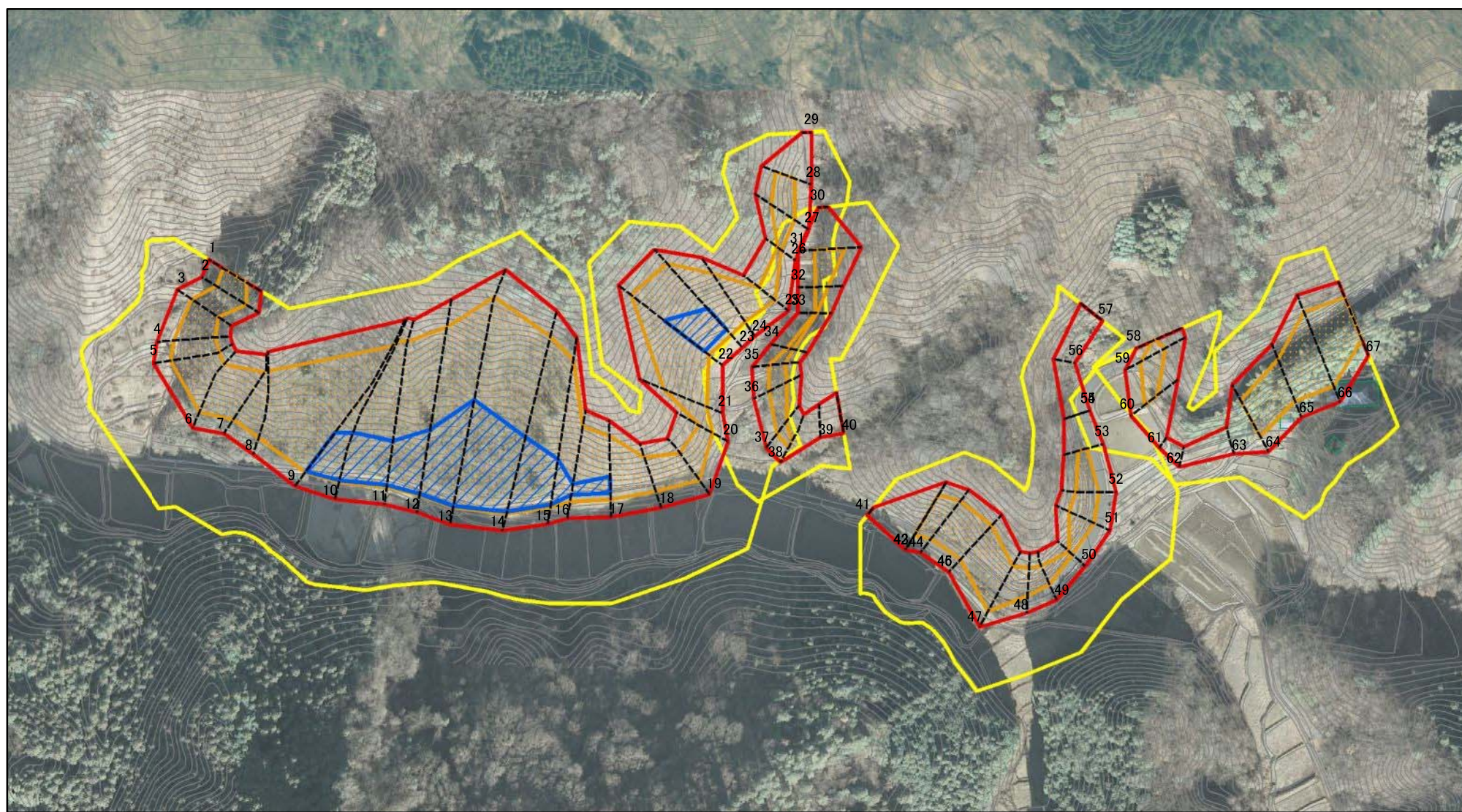
所在地

栃木県芳賀郡茂木町河又猪田

それ以外の区域



土砂災害警戒区域等の指定の公示に係る図書(その2-1)



図中の数字は横断測線番号を示す

様式-2-1(急)

土砂災害警戒区域・土砂災害特別警戒区域

区域図(その2)

土砂災害防止法施行令第二条の基準に該当する区域	
土砂災害防止法施行令第三条の基準に該当する区域	
土砂等の(移動)高さが1m以下の場合、土砂等の移動による力が100kN/mを超える区域	
土砂等の堆積の高さが3mを超える区域	
それ以外の区域	



縮尺
1:2,500

自然現象の種類

告示番号

告示年月日

急傾斜地の崩壊

箇所番号

箇所名

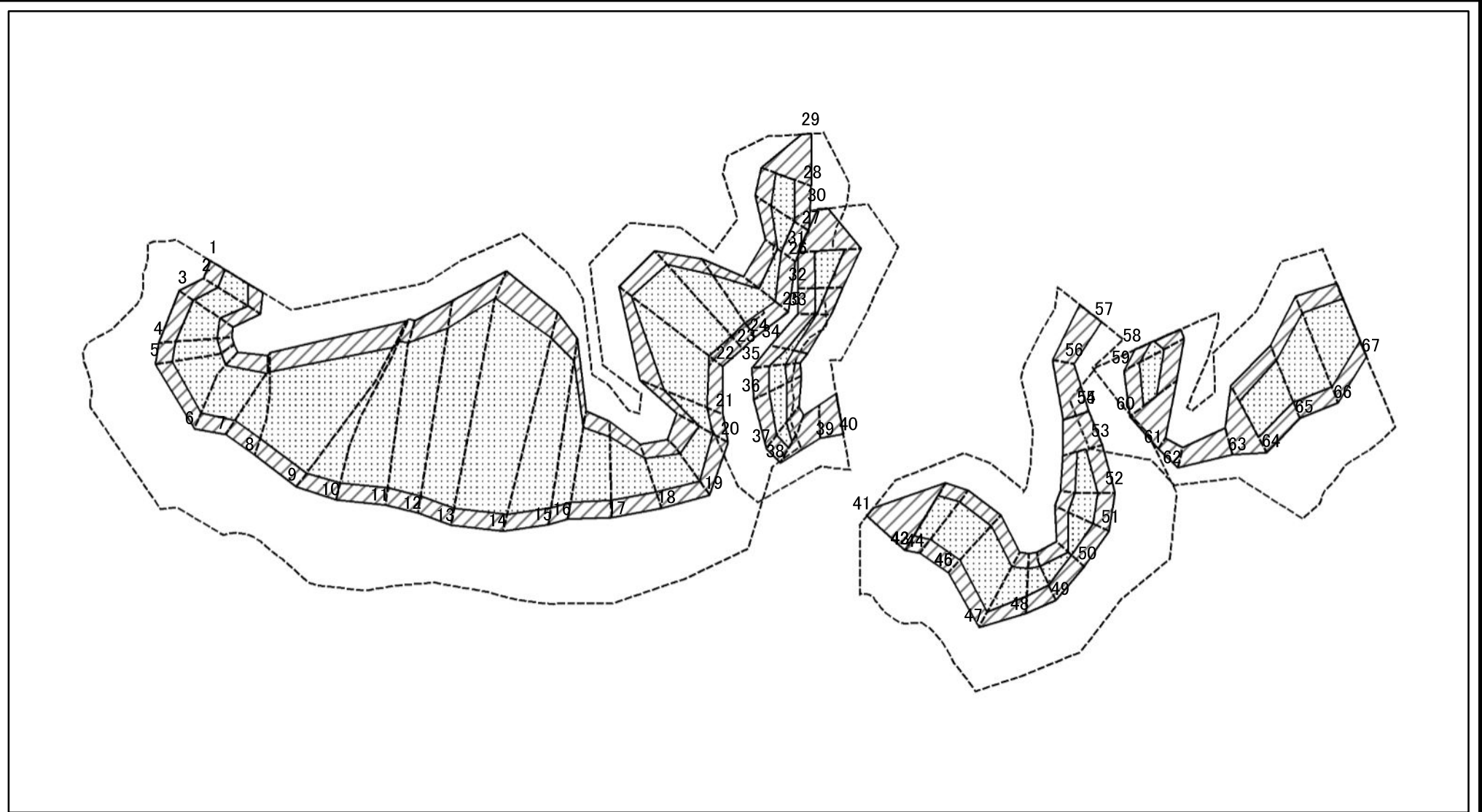
所在地

343-II-1038

猪田II A

栃木県芳賀郡茂木町河又猪田

土砂災害警戒区域等の指定の公示に係る図書(その2-2)



0 25 50 100
m

図中の数字は横断測線番号を示す

様式下下下急下
土砂災害特別警戒区域の区域区分図
(急傾斜地の崩壊に伴う土石等の移動により
建築物の地上部に作用すると想定される力)

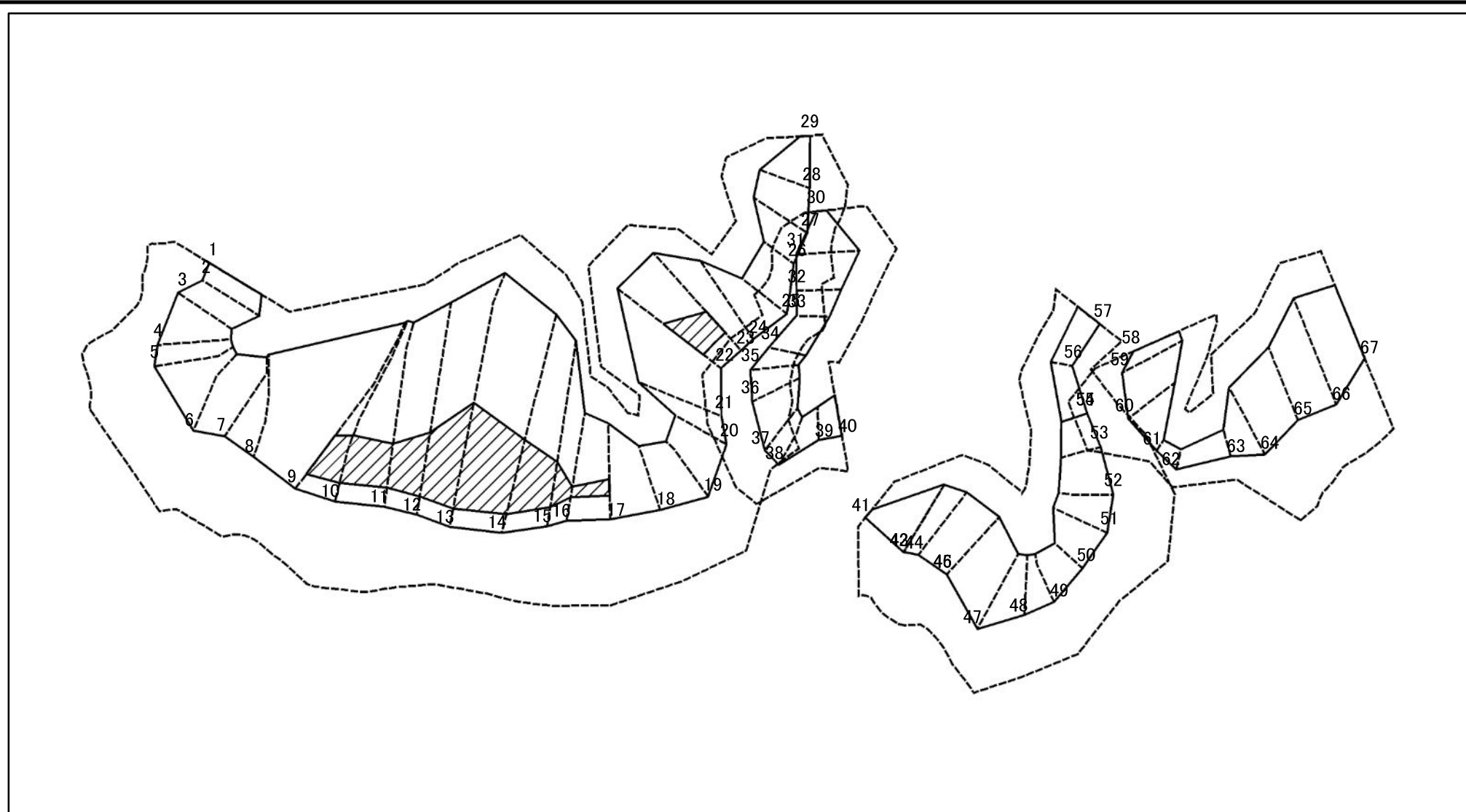
土砂災害防止法施行令第二条の基準に該当する区域	
土砂災害防止法施行令第三条の基準に該当する区域	
それ以外の区域	

縮尺	1:2,500
----	---------

自然現象の種類	急傾斜地の崩壊
告示番号	
告示年月日	

箇所番号	343-II-1038
箇所名	猪田IIA
所在地	栃木県芳賀郡茂木町河又猪田

土砂災害警戒区域等の指定の公示に係る図書(その2-3)



0 25 50 100
m

図中の数字は横断測線番号を示す

様式-2-3(急)
土砂災害特別警戒区域の区域区分図
(急傾斜地の崩壊に伴う土石等の堆積により
建築物の地上部に作用すると想定される力)

土砂災害防止法施行令第二条の基準に該当する区域	
土砂災害防止法施行令第三条の基準に該当する区域	
それ以外の区域	

N
縮尺
1:2,500

自然現象の種類	急傾斜地の崩壊	箇所番号	343-II-1038
告示番号		箇所名	猪田IIA
告示年月日		所在地	栃木県芳賀郡茂木町河又猪田

土砂災害警戒区域等の指定の公示に係る図書(その3)

横断測線の区間	土石等の移動により建築物の地上部に作用すると想定される力				土石等の堆積により建築物の地上部に作用すると想定される力				横断測線の区間	土石等の移動により建築物の地上部に作用すると想定される力				土石等の堆積により建築物の地上部に作用すると想定される力			
	土石等の(移動)高さが1m以下の場合、土石等の移動による力が100kN/m ² を超える区域		それ以外の区域		土石等の堆積の高さが3mを超える区域		それ以外の区域			土石等の(移動)高さが1m以下の場合、土石等の移動による力が100kN/m ² を超える区域		それ以外の区域		土石等の堆積の高さが3mを超える区域		それ以外の区域	
	力の大きさのうち最大のもの(kN/m ²)	土石等の高さ(m)	力の大きさのうち最大のもの(kN/m ²)	土石等の高さ(m)	力の大きさのうち最大のもの(kN/m ²)	土石等の高さ(m)	力の大きさのうち最大のもの(kN/m ²)	土石等の高さ(m)		力の大きさのうち最大のもの(kN/m ²)	土石等の高さ(m)	力の大きさのうち最大のもの(kN/m ²)	土石等の高さ(m)	力の大きさのうち最大のもの(kN/m ²)	土石等の高さ(m)	力の大きさのうち最大のもの(kN/m ²)	土石等の高さ(m)
1 ~ 2	140.19	1.00	100.00	1.00	-	-	14.86	2.78	27 ~ 28	126.93	1.00	100.00	1.00	-	-	12.84	2.40
2 ~ 3	140.19	1.00	100.00	1.00	-	-	14.86	2.78	28 ~ 29	-	-	100.00	1.00	-	-	12.84	2.40
3 ~ 4	145.19	1.00	100.00	1.00	-	-	14.97	2.80	30 ~ 31	-	-	100.00	1.00	-	-	12.56	2.35
4 ~ 5	148.49	1.00	100.00	1.00	-	-	16.05	3.00	31 ~ 32	133.50	1.00	100.00	1.00	-	-	12.56	2.35
5 ~ 6	148.49	1.00	100.00	1.00	-	-	16.05	3.00	32 ~ 33	118.60	1.00	100.00	1.00	-	-	12.71	2.37
6 ~ 7	142.64	1.00	100.00	1.00	-	-	15.60	2.92	33 ~ 34	110.68	1.00	100.00	1.00	-	-	12.71	2.37
7 ~ 8	142.84	1.00	100.00	1.00	-	-	15.60	2.92	34 ~ 35	123.09	1.00	100.00	1.00	-	-	13.17	2.46
8 ~ 9	142.84	1.00	100.00	1.00	-	-	16.05	3.00	35 ~ 36	123.60	1.00	100.00	1.00	-	-	13.17	2.46
9 ~ 10	139.02	1.00	100.00	1.00	19.54	3.65	16.05	3.00	36 ~ 37	123.60	1.00	100.00	1.00	-	-	12.46	2.33
10 ~ 11	142.13	1.00	100.00	1.00	19.76	3.69	16.05	3.00	37 ~ 38	116.49	1.00	100.00	1.00	-	-	11.90	2.22
11 ~ 12	142.13	1.00	100.00	1.00	19.76	3.69	16.05	3.00	38 ~ 39	-	-	100.00	1.00	-	-	10.87	2.03
12 ~ 13	133.69	1.00	100.00	1.00	19.19	3.59	16.05	3.00	39 ~ 40	-	-	100.00	1.00	-	-	11.42	2.13
13 ~ 14	136.54	1.00	100.00	1.00	19.36	3.62	16.05	3.00	41 ~ 42	-	-	100.00	1.00	-	-	16.05	3.00
14 ~ 15	142.99	1.00	100.00	1.00	19.82	3.70	16.05	3.00	42 ~ 43	149.33	1.00	100.00	1.00	-	-	16.05	3.00
15 ~ 16	152.53	1.00	100.00	1.00	19.82	3.70	16.05	3.00	43 ~ 44	150.22	1.00	100.00	1.00	-	-	15.30	2.86
16 ~ 17	152.89	1.00	100.00	1.00	17.03	3.18	16.05	3.00	44 ~ 45	150.32	1.00	100.00	1.00	-	-	15.71	2.93
17 ~ 18	152.89	1.00	100.00	1.00	-	-	16.05	3.00	45 ~ 46	150.32	1.00	100.00	1.00	-	-	15.71	2.93
18 ~ 19	141.70	1.00	100.00	1.00	-	-	15.14	2.83	46 ~ 47	150.31	1.00	100.00	1.00	-	-	13.77	2.57
19 ~ 20	129.98	1.00	100.00	1.00	-	-	11.99	2.24	47 ~ 48	146.51	1.00	100.00	1.00	-	-	12.60	2.36
20 ~ 21	126.28	1.00	100.00	1.00	-	-	12.98	2.43	48 ~ 49	134.51	1.00	100.00	1.00	-	-	10.23	1.91
21 ~ 22	157.52	1.00	100.00	1.00	-	-	16.05	3.00	49 ~ 50	128.72	1.00	100.00	1.00	-	-	11.31	2.11
22 ~ 23	157.52	1.00	100.00	1.00	19.42	3.63	16.05	3.00	50 ~ 51	136.52	1.00	100.00	1.00	-	-	12.49	2.33
23 ~ 24	150.60	1.00	100.00	1.00	-	-	16.05	3.00	51 ~ 52	136.52	1.00	100.00	1.00	-	-	12.64	2.36
24 ~ 25	142.07	1.00	100.00	1.00	-	-	15.50	2.90	52 ~ 53	131.83	1.00	100.00	1.00	-	-	12.64	2.36
25 ~ 26	120.20	1.00	100.00	1.00	-	-	12.11	2.26	53 ~ 54	-	-	100.00	1.00	-	-	11.04	2.06
26 ~ 27	126.93	1.00	100.00	1.00	-	-	12.11	2.26	54 ~ 55	-	-	89.55	1.00	-	-	11.04	2.06

様式-3(急)

建築物の構造の規制に必要な衝撃に関する事項

自然現象の種類

急傾斜地の崩壊

箇所番号

343-II-1038

告示番号

箇所名

猪田IIA

告示年月日

所在地

栃木県芳賀郡茂木町河又猪田

案

土砂災害警戒区域等の指定の公示に係る図書(その3)

横断測線の区間	土石等の移動により建築物の地上部に作用すると想定される力				土石等の堆積により建築物の地上部に作用すると想定される力				横断測線の区間	土石等の移動により建築物の地上部に作用すると想定される力				土石等の堆積により建築物の地上部に作用すると想定される力			
	土石等の(移動)高さが1m以下の場合、土石等の移動による力が100kN/m ² を超える区域		それ以外の区域		土石等の堆積の高さが3mを超える区域		それ以外の区域			土石等の(移動)高さが1m以下の場合、土石等の移動による力が100kN/m ² を超える区域		それ以外の区域		土石等の堆積の高さが3mを超える区域		それ以外の区域	
	力の大きさのうち最大のもの (kN/m ²)	土石等の高さ (m)	力の大きさのうち最大のもの (kN/m ²)	土石等の高さ (m)	力の大きさのうち最大のもの (kN/m ²)	土石等の高さ (m)	力の大きさのうち最大のもの (kN/m ²)	土石等の高さ (m)		力の大きさのうち最大のもの (kN/m ²)	土石等の高さ (m)	力の大きさのうち最大のもの (kN/m ²)	土石等の高さ (m)	力の大きさのうち最大のもの (kN/m ²)	土石等の高さ (m)	力の大きさのうち最大のもの (kN/m ²)	土石等の高さ (m)
55 ~ 56	-	-	89.55	1.00	-	-	11.04	2.06	~								
56 ~ 57	-	-	92.76	1.00	-	-	12.78	2.39	~								
~									~								
~									~								
~									~								
~									~								
~									~								
~									~								
~									~								
~									~								
~									~								
~									~								
~									~								
~									~								
~									~								
~									~								
~									~								
~									~								
~									~								
~									~								
~									~								
~									~								
~									~								
~									~								
~									~								
~									~								
~									~								
~									~								
~									~								
~									~								
~									~								

様式-3(急) 建築物の構造の規制に必要な衝撃に関する事項	自然現象の種類	急傾斜地の崩壊	箇所番号	343-II-1038
	告示番号		箇所名	猪田IIA
	告示年月日		所在地	栃木県芳賀郡茂木町河又猪田