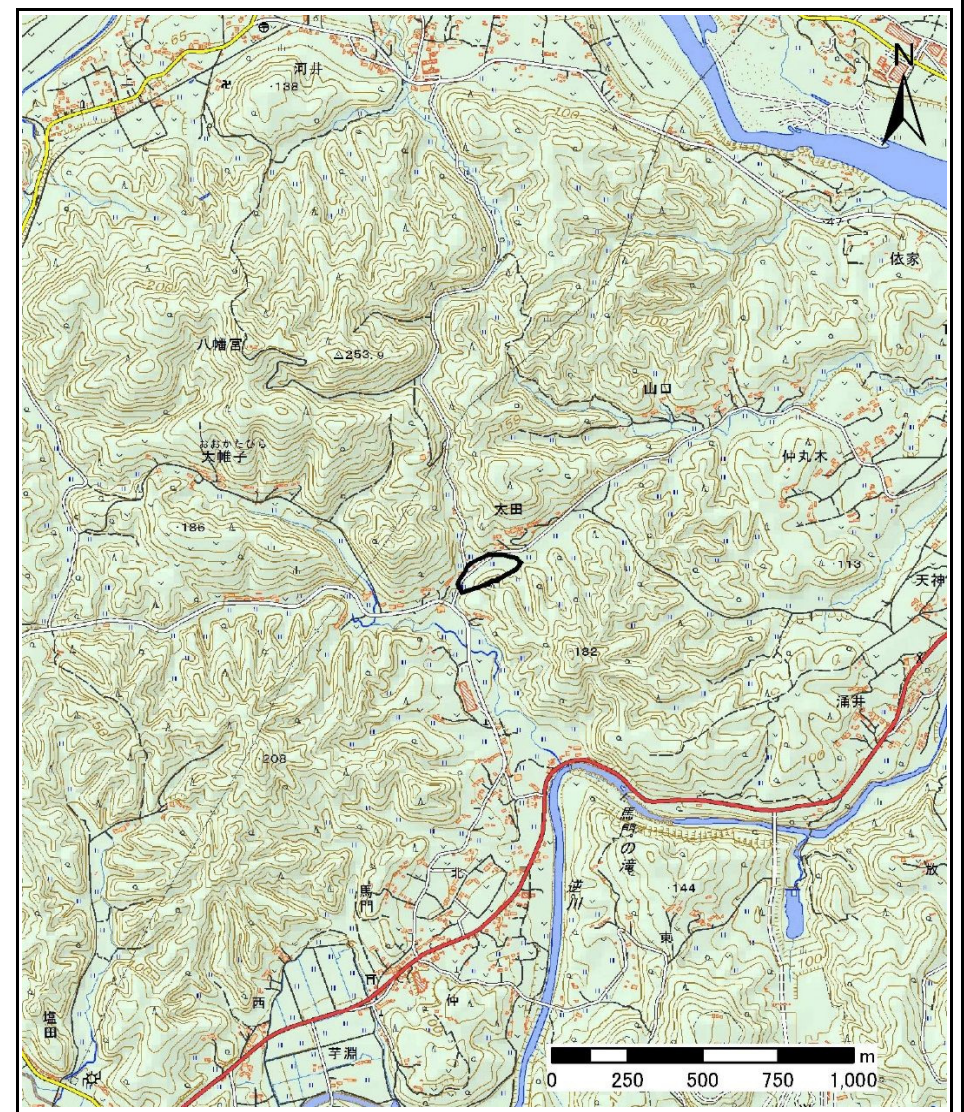


土砂災害警戒区域等の指定の公示に係る図書(その1)



(1/200,000)



(1/25,000)

様式-1(急)
土砂災害警戒区域・土砂災害特別警戒区域
位置図

自然現象の種類

箇所番号

箇所名

所在地

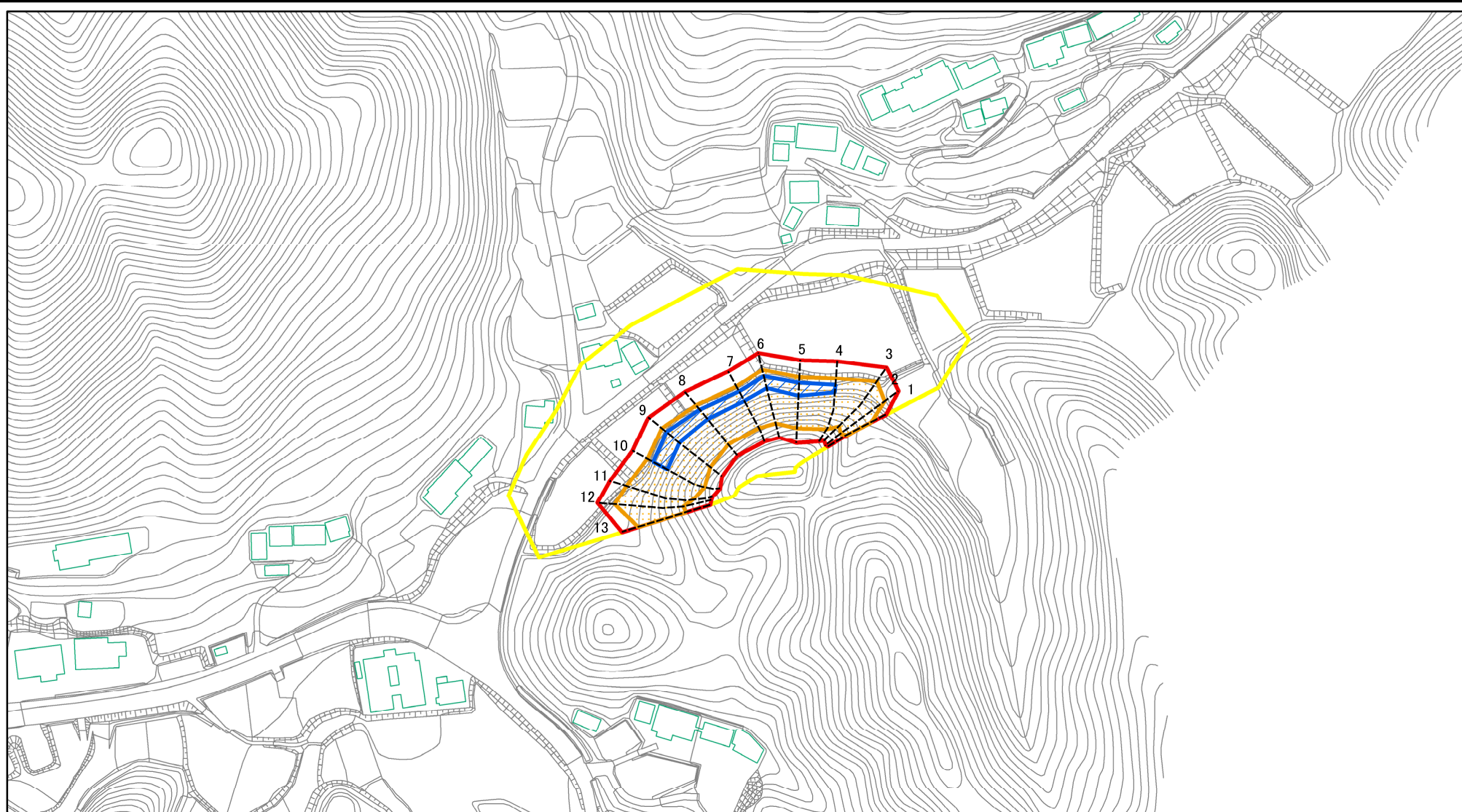
急傾斜地の崩壊

343-II-1031

太田II B

栃木県芳賀郡茂木町飯野・馬門

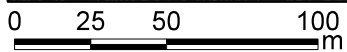
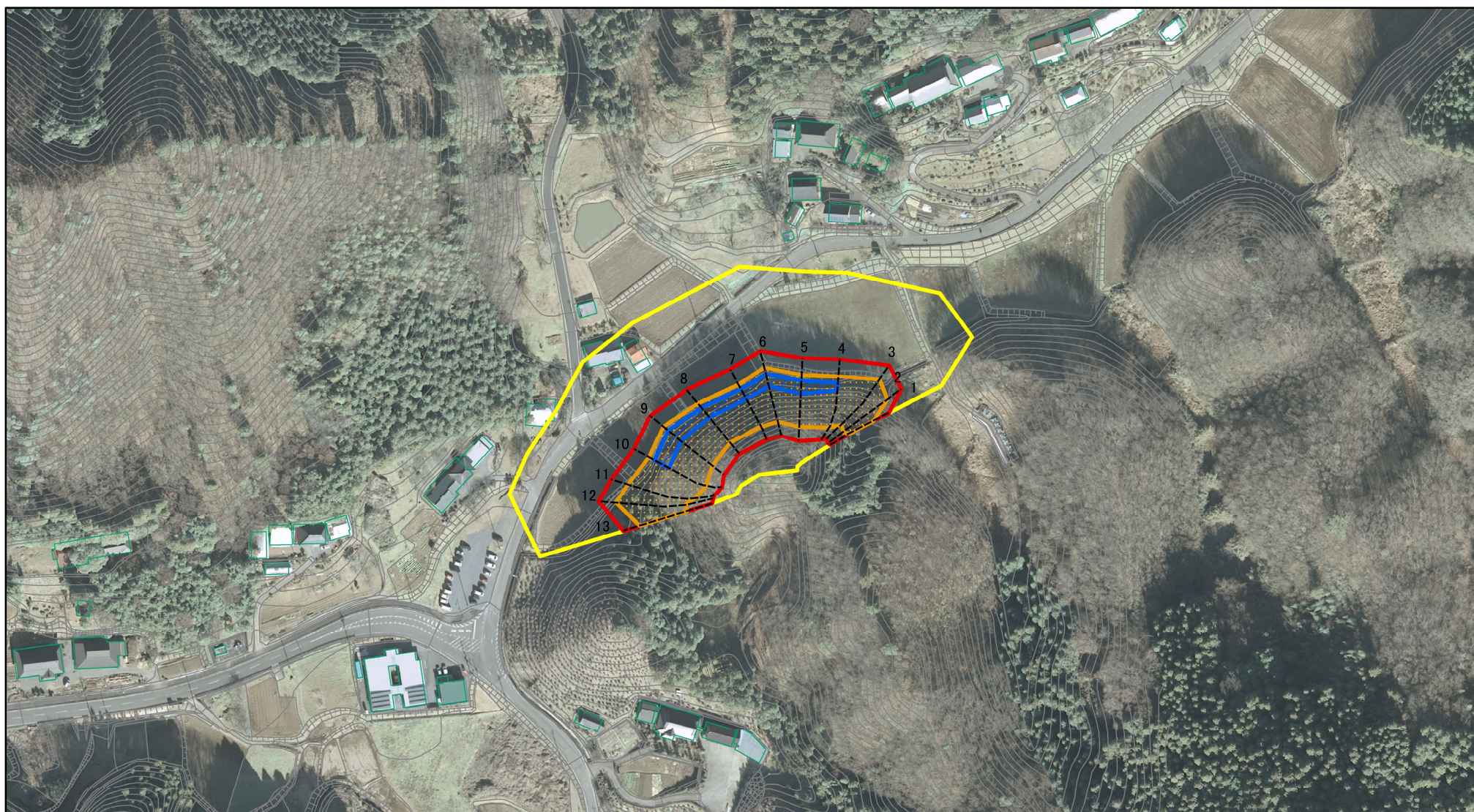
土砂災害警戒区域等の指定の公示に係る図書(その2)



図中の数字は横断測線番号を示す

様式-2(急) 土砂災害警戒区域・土砂災害特別警戒区域 区域図(その1)	土砂災害防止法施行令第二条の基準に該当する区域		N 縮尺 1:2,500	自然現象の種類 急傾斜地の崩壊	箇所番号 343-II-1031
	土砂災害防止法施行令第三条の基準に該当する区域			告示番号	箇所名 太田II B
	それ以外の区域			告示年月日	所在地 栃木県芳賀郡茂木町飯野・馬門

土砂災害警戒区域等の指定の公示に係る図書(その2)



図中の数字は横断測線番号を示す

様式-2(急)

土砂災害警戒区域・土砂災害特別警戒区域
区域図(その1)

土砂災害防止法施行令第二条の基準に該当する区域



自然現象の種類

急傾斜地の崩壊

箇所番号

343-II-1031

土砂災害防止法施行令第三条の基準に該当する区域



告示番号

箇所名

太田IIB

土石等の堆積の高さが3mを超える区域



縮尺

告示年月日

所在地

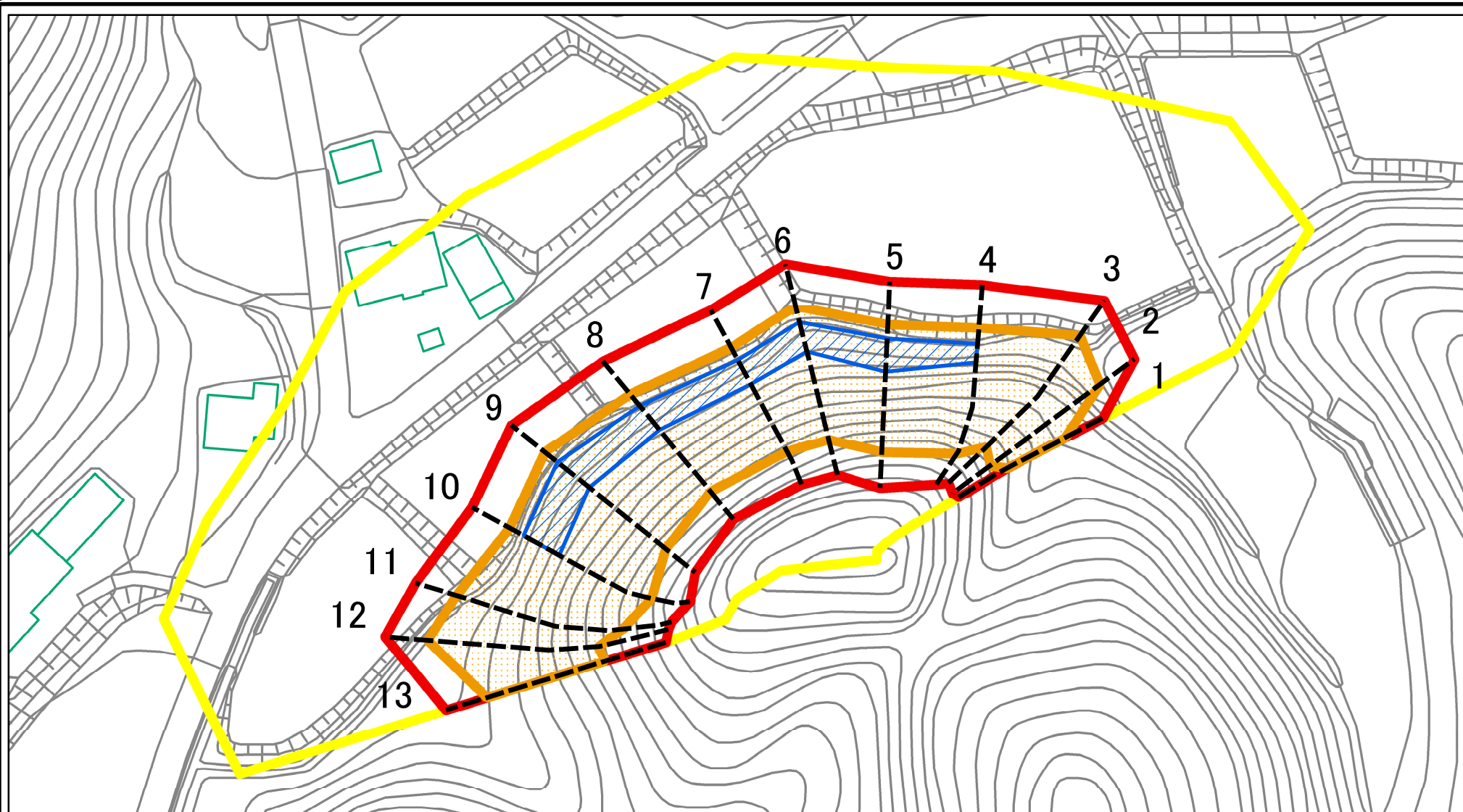
栃木県芳賀郡茂木町飯野・馬門

それ以外の区域



1:2,500

土砂災害警戒区域等の指定の公示に係る図書(その2-1)



図中の数字は横断測線番号を示す

様式-2-1(急)

土砂災害警戒区域・土砂災害特別警戒区域
区域図(その2)

土砂災害防止法施行令第二条の基準に該当する区域	
土砂災害防止法施行令第三条の基準に該当する区域	
土砂等の(移動)高さが1m以下の場合、土砂等の移動による力が100kN/m ² を超える区域	
土砂等の堆積の高さが3mを超える区域	
それ以外の区域	

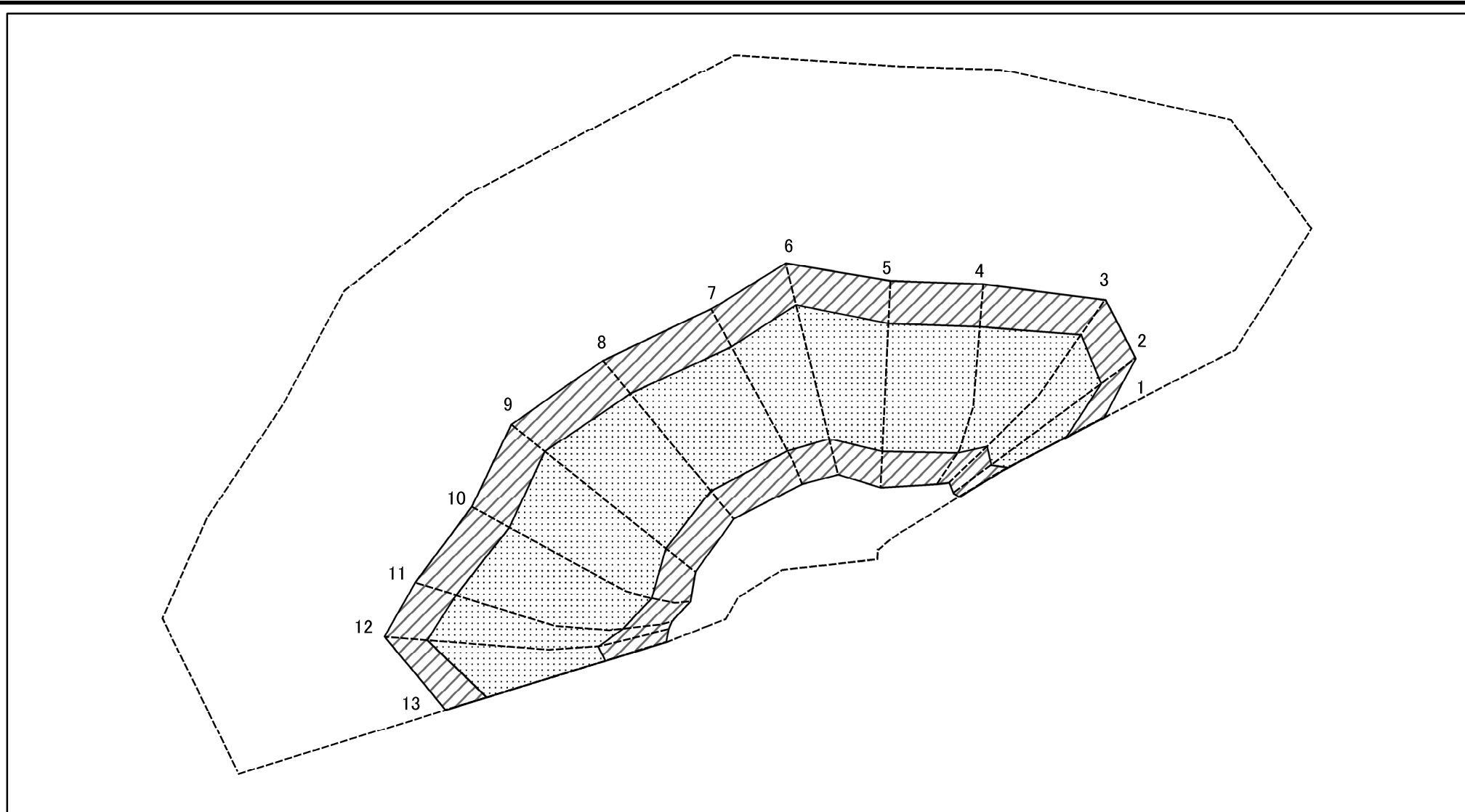
縮尺
1:1,000

自然現象の種類
告示番号
告示年月日

急傾斜地の崩壊

箇所番号	343-II-1031
箇所名	太田II B
所在地	栃木県芳賀郡茂木町飯野・馬門

土砂災害警戒区域等の指定の公示に係る図書(その2-2)



図中の数字は横断測線番号を示す

様式-2-2(急)
土砂災害特別警戒区域の区域区分図
(急傾斜地の崩壊に伴う土石等の移動により
建築物の地上部に作用すると想定される力)

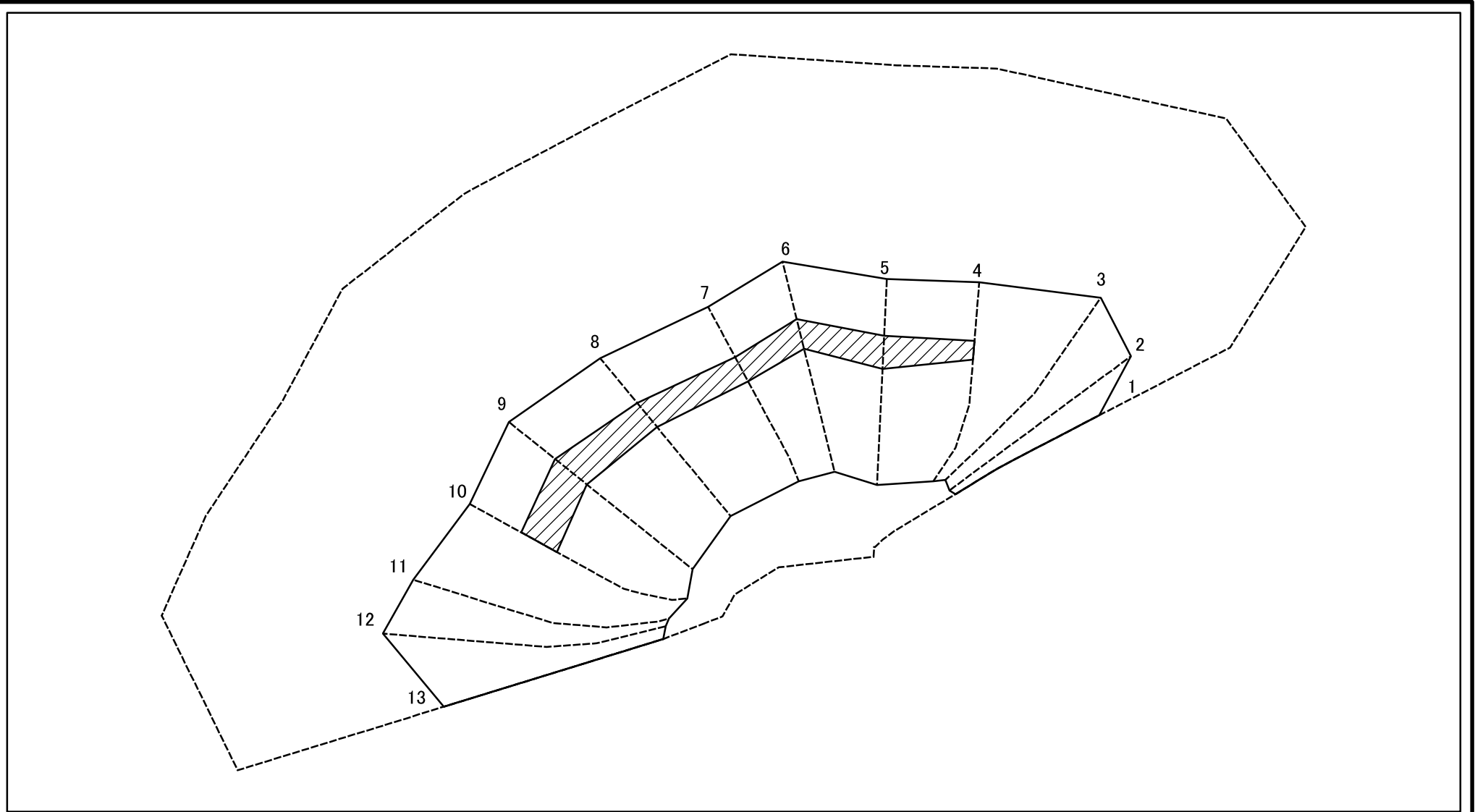
土砂災害防止法施行令第二条の基準に該当する区域	
土砂災害防止法施行令第三条の基準に該当する区域	
それ以外の区域	

縮尺	1:1,000
----	---------

自然現象の種類	急傾斜地の崩壊
告示番号	
告示年月日	

箇所番号	343-II-1031
箇所名	太田IIB
所在地	栃木県芳賀郡茂木町飯野・馬門

土砂災害警戒区域等の指定の公示に係る図書(その2-3)



図中の数字は横断測線番号を示す

様式-2-3(急)
土砂災害特別警戒区域の区域区分図
(急傾斜地の崩壊に伴う土石等の堆積により
建築物の地上部に作用すると想定される力)

土砂災害防止法施行令第二条の基準に該当する区域	
土砂災害防止法施行令第三条の基準に該当する区域	
それ以外の区域	

N
縮尺
1:1,000

自然現象の種類	急傾斜地の崩壊	箇所番号	343-II-1031
告示番号		箇所名	太田II B
告示年月日		所在地	栃木県芳賀郡茂木町飯野・馬門

土砂災害警戒区域等の指定の公示に係る図書(その3)

横断測線の区間	土石等の移動により建築物の地上部に作用すると想定される力				土石等の堆積により建築物の地上部に作用すると想定される力				横断測線の区間	土石等の移動により建築物の地上部に作用すると想定される力				土石等の堆積により建築物の地上部に作用すると想定される力			
	土石等の(移動)高さが1m以下の場合、土石等の移動による力が100kN/m ² を超える区域		それ以外の区域		土石等の堆積の高さが3mを超える区域		それ以外の区域			土石等の(移動)高さが1m以下の場合、土石等の移動による力が100kN/m ² を超える区域		それ以外の区域		土石等の堆積の高さが3mを超える区域		それ以外の区域	
	力の大きさのうち最大のもの(kN/m ²)	土石等の高さ(m)	力の大きさのうち最大のもの(kN/m ²)	土石等の高さ(m)	力の大きさのうち最大のもの(kN/m ²)	土石等の高さ(m)	力の大きさのうち最大のもの(kN/m ²)	土石等の高さ(m)		力の大きさのうち最大のもの(kN/m ²)	土石等の高さ(m)	力の大きさのうち最大のもの(kN/m ²)	土石等の高さ(m)	力の大きさのうち最大のもの(kN/m ²)	土石等の高さ(m)	力の大きさのうち最大のもの(kN/m ²)	土石等の高さ(m)
1 ~ 2	140.80	1.00	100.00	1.00	-	-	15.49	2.89	~								
2 ~ 3	140.80	1.00	100.00	1.00	-	-	15.49	2.89	~								
3 ~ 4	151.08	1.00	100.00	1.00	-	-	16.05	3.00	~								
4 ~ 5	153.00	1.00	100.00	1.00	18.40	3.44	16.05	3.00	~								
5 ~ 6	153.57	1.00	100.00	1.00	18.40	3.44	16.05	3.00	~								
6 ~ 7	153.57	1.00	100.00	1.00	18.02	3.37	16.05	3.00	~								
7 ~ 8	152.71	1.00	100.00	1.00	18.02	3.37	16.05	3.00	~								
8 ~ 9	153.95	1.00	100.00	1.00	17.79	3.32	16.05	3.00	~								
9 ~ 10	153.95	1.00	100.00	1.00	17.25	3.22	16.05	3.00	~								
10 ~ 11	152.47	1.00	100.00	1.00	-	-	16.05	3.00	~								
11 ~ 12	142.16	1.00	100.00	1.00	-	-	15.30	2.86	~								
12 ~ 13	128.29	1.00	100.00	1.00	-	-	14.43	2.70	~								
~									~								
~									~								
~									~								
~									~								
~									~								
~									~								
~									~								
~									~								
~									~								
~									~								
~									~								
~									~								
~									~								
~									~								
~									~								
~									~								
~									~								
~									~								
~									~								
~									~								
~									~								
~									~								
~									~								
~									~								

様式-3(急) 建築物の構造の規制に必要な衝撃に関する事項	自然現象の種類	急傾斜地の崩壊	箇所番号	343-II-1031
	告示番号		箇所名	太田II B
	告示年月日		所在地	栃木県芳賀郡茂木町飯野・馬門