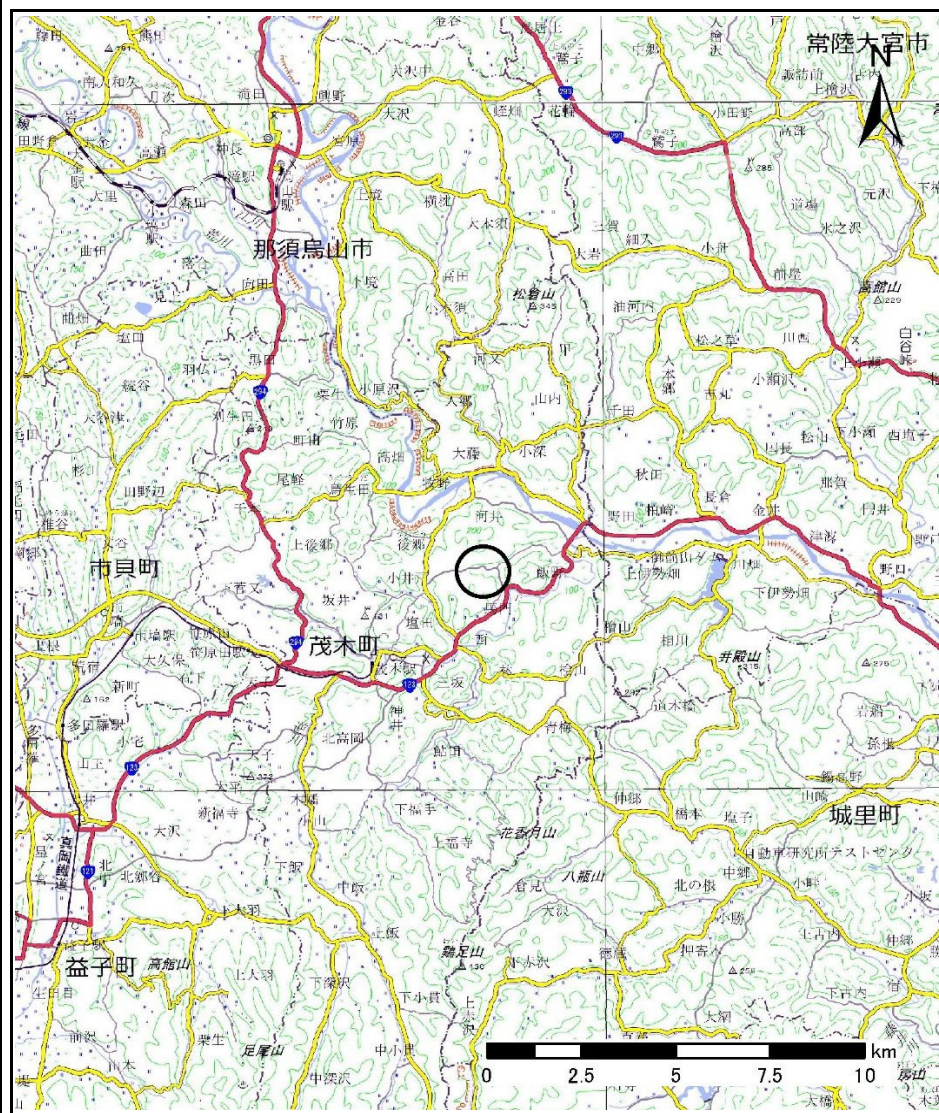
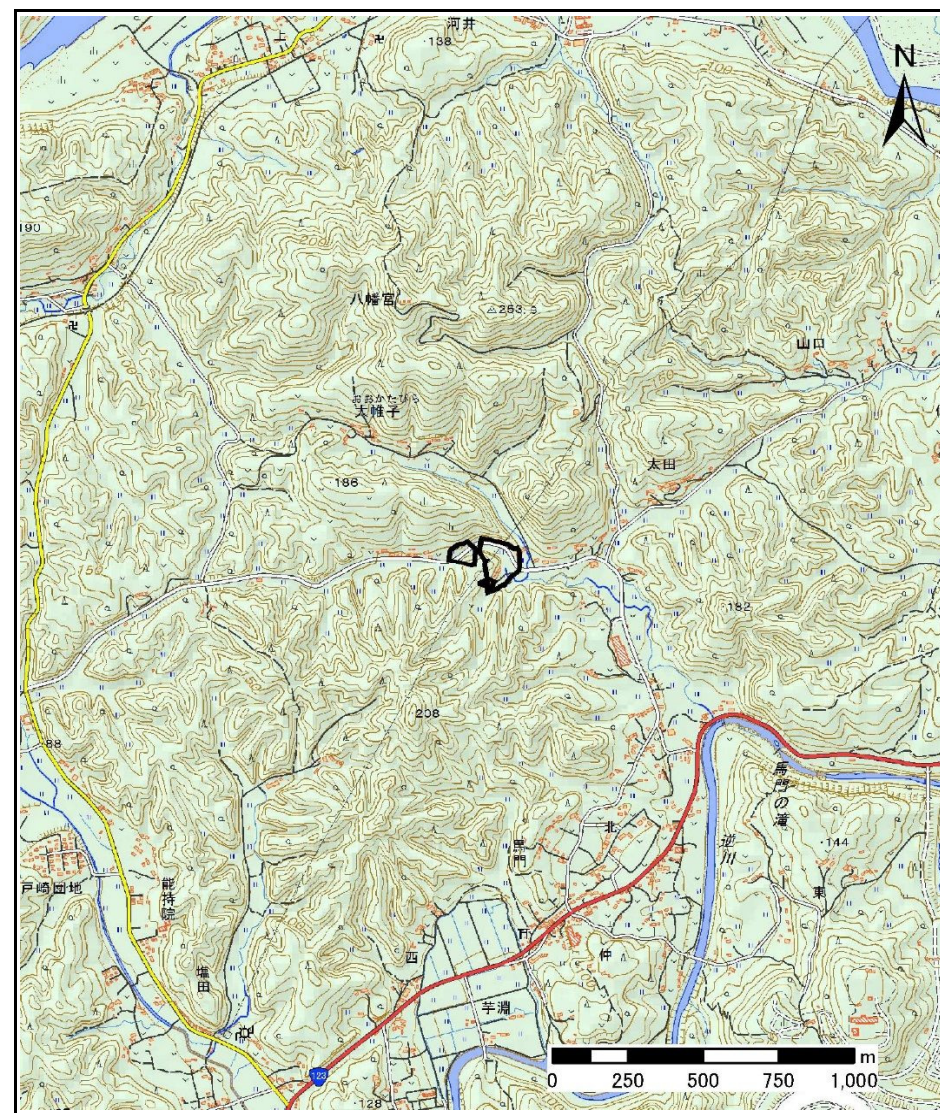


土砂災害警戒区域等の指定の公示に係る図書(その1)



(1/200,000)



(1/25,000)

様式-1(急)
土砂災害警戒区域・土砂災害特別警戒区域
位置図

自然現象の種類

箇所番号

箇所名

所在地

急傾斜地の崩壊

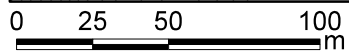
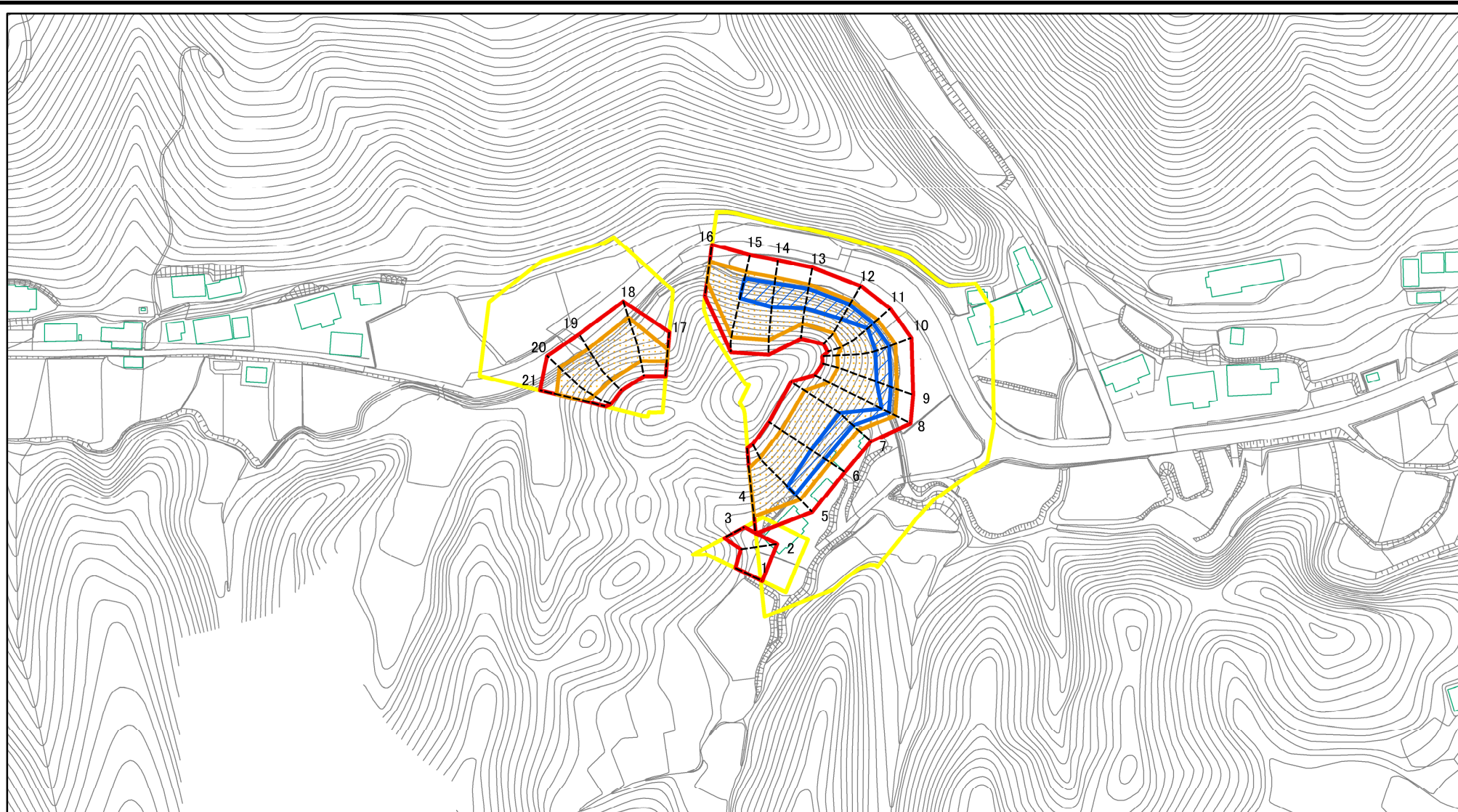
343-II-1029

姫石II A

栃木県芳賀郡茂木町小井戸

この地図は、国土地理院長の承認を得て、同院発行の電子地形図25000及び電子地形図20万を複製したものである。(承認番号 令元情復、第448号)

土砂災害警戒区域等の指定の公示に係る図書(その2)



図中の数字は横断測線番号を示す

様式-2(急)

土砂災害警戒区域・土砂災害特別警戒区域
区域図(その1)

土砂災害防止法施行令第二条の基準に該当する区域



土砂災害防止法
施行令第三条の
基準に該当する
区域



土砂等の(移動)高さが1m以下の場合、
土砂等の移動による力が100kN/mを超える区域
土砂等の堆積の高さが3mを超える区域
それ以外の区域



縮尺
1:2,500



自然現象
の種類

急傾斜地の崩壊

告示番号

告示年月日

箇所番号

343-II-1029

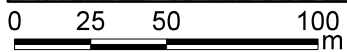
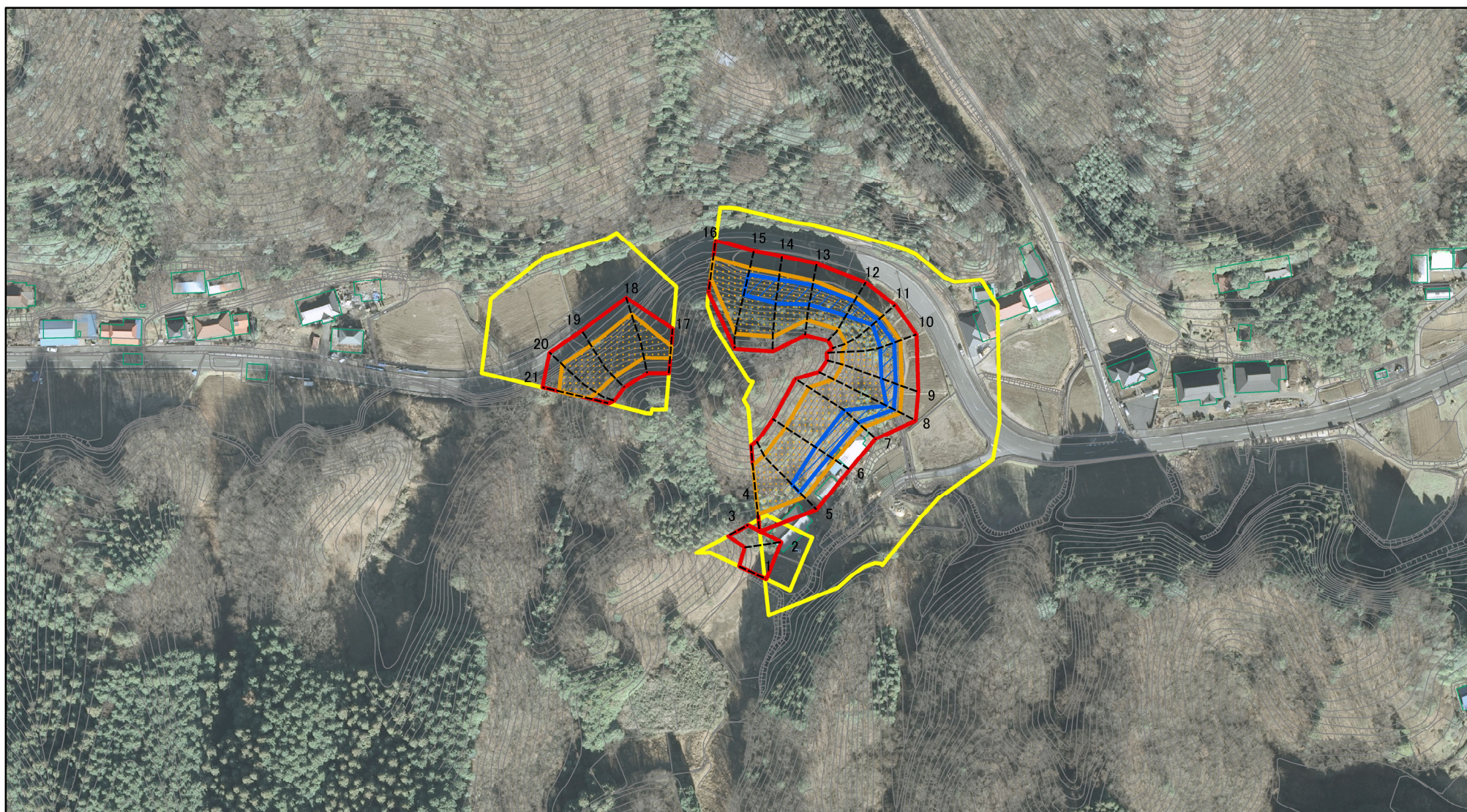
箇所名

姫石IIA

所在地

栃木県芳賀郡茂木町小井戸

土砂災害警戒区域等の指定の公示に係る図書(その2)



図中の数字は横断測線番号を示す

様式-2(急)

土砂災害警戒区域・土砂災害特別警戒区域
区域図(その1)

土砂災害防止法施行令第二条の基準に該当する区域	
土砂災害防止法施行令第三条の基準に該当する区域	
土砂等の(移動)高さが1m以下の場合、土砂等の移動による力が100kN/mを超える区域	
土砂等の堆積の高さが3mを超える区域	
それ以外の区域	

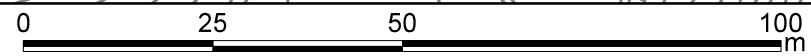
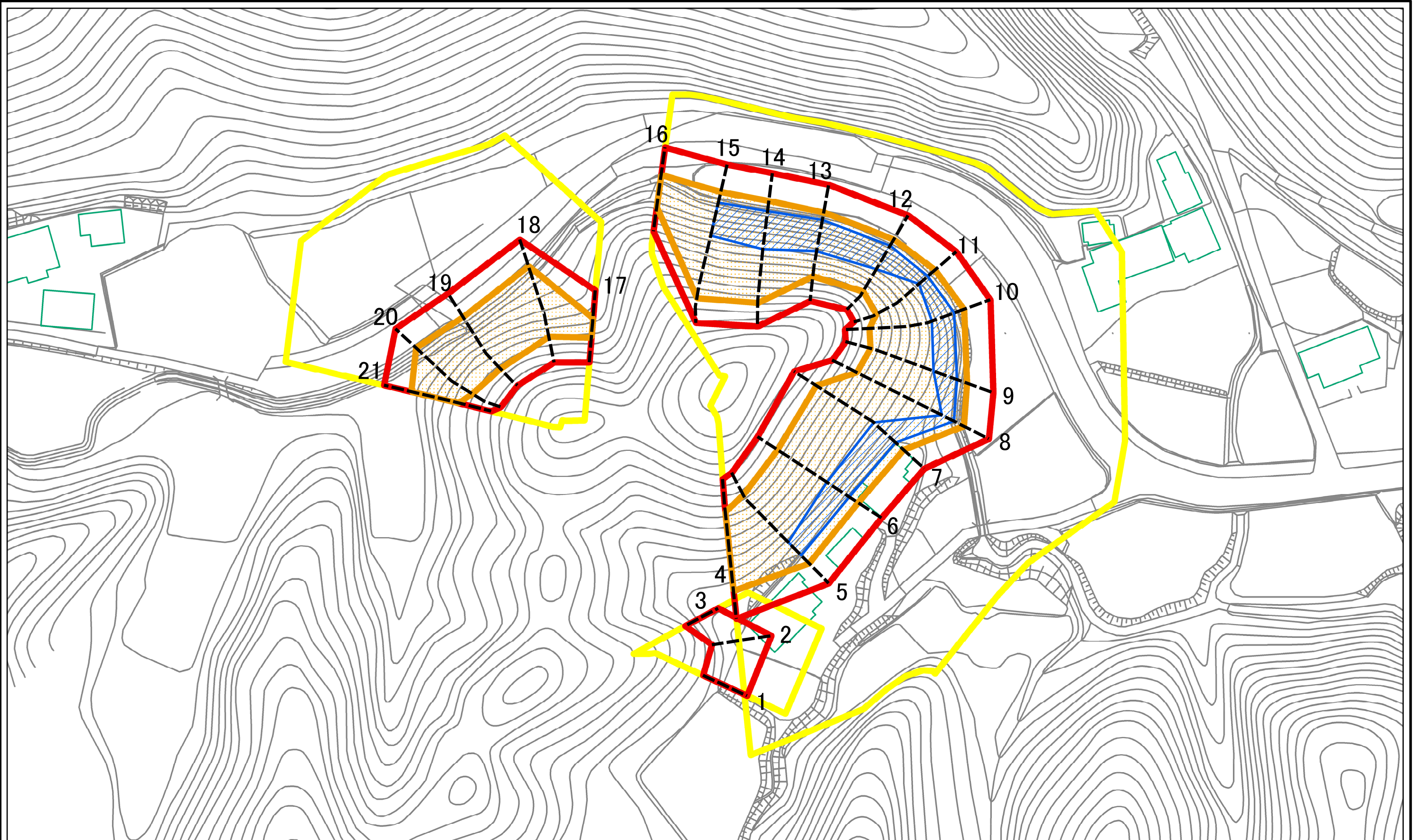


縮尺

1:2,500

自然現象の種類	急傾斜地の崩壊	箇所番号	343-II-1029
告示番号		箇所名	姫石IIA
告示年月日		所在地	栃木県芳賀郡茂木町小井戸

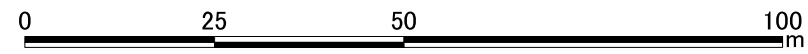
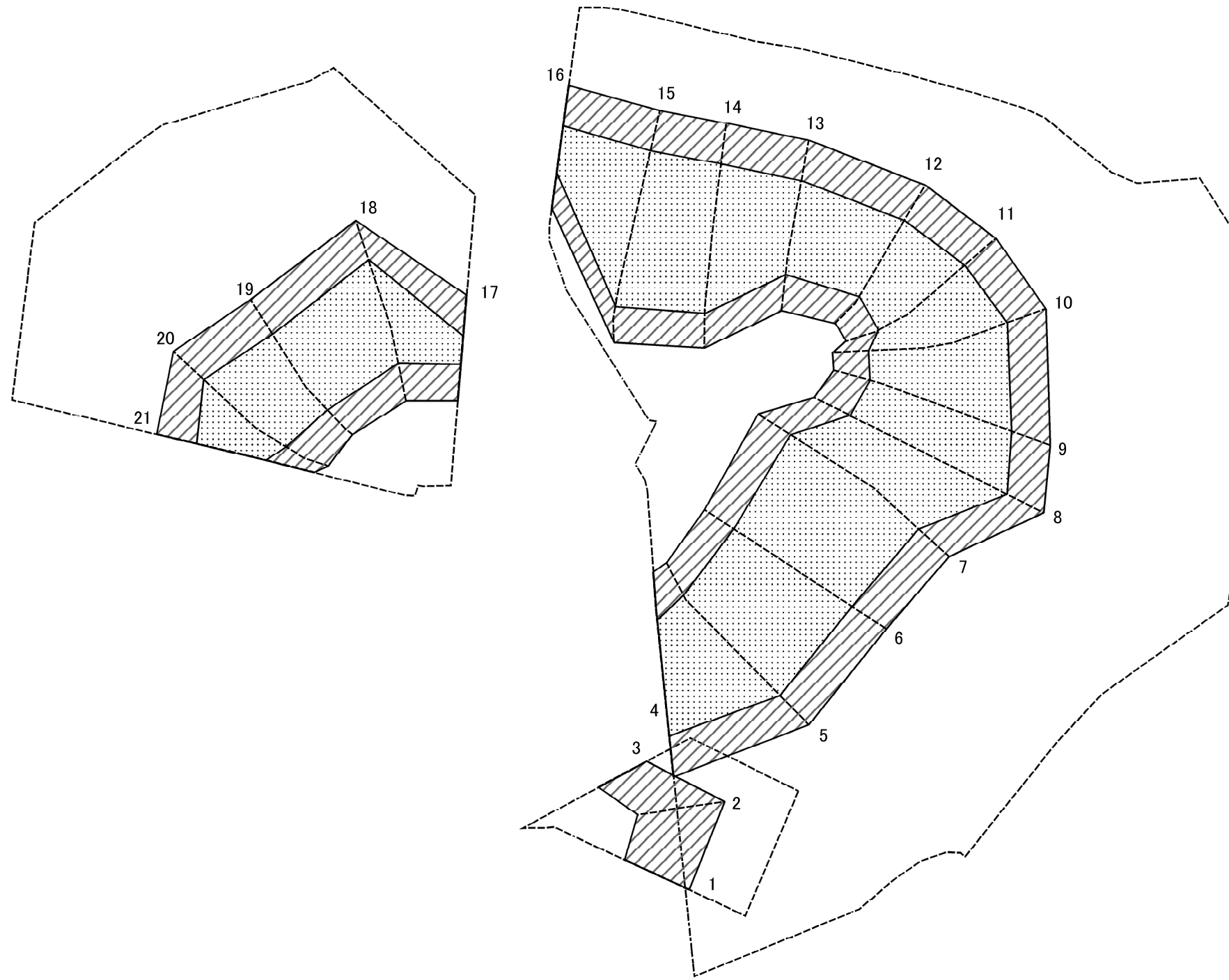
土砂災害警戒区域等の指定の公示に係る図書(その2-1)



図中の数字は横断測線番号を示す

様式-2-1(急) 土砂災害警戒区域・土砂災害特別警戒区域 区域図(その2)	土砂災害防止法施行令第二条の基準に該当する区域		N 縮尺 1:1,000	自然現象の種類	急傾斜地の崩壊	箇所番号	343-II-1029
	土砂災害防止法施行令第三条の基準に該当する区域			告示番号		箇所名	姫石IIA
	土砂等の(移動)高さが1m以下の場合、土砂等の移動による力が100kN/mを超える区域		告示年月日	所在地	栃木県芳賀郡茂木町小井戸		
	土砂等の堆積の高さが3mを超える区域						
それ以外の区域							

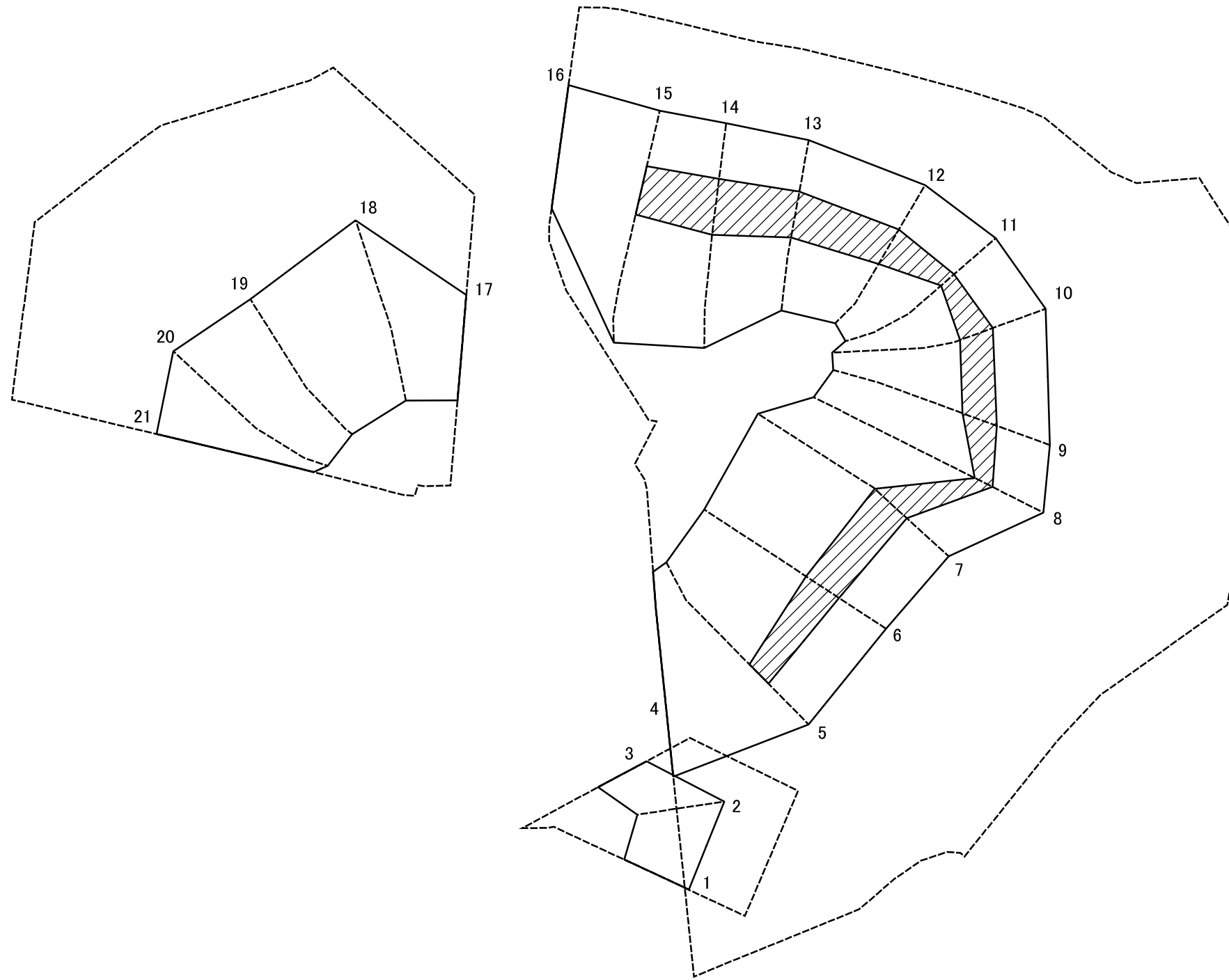
土砂災害警戒区域等の指定の公示に係る図書(その2-2)



図中の数字は横断測線番号を示す

<p>様式-2-2(急) 土砂災害特別警戒区域の区域区分図 (急傾斜地の崩壊に伴う土石等の移動により 建築物の地上部に作用すると想定される力)</p>	土砂災害防止法施行令第二条の基準に該当する区域		<p>N</p> <p>縮尺</p> <p>1:1,000</p>	自然現象の種類	急傾斜地の崩壊	箇所番号	343-II-1029
	土砂災害防止法施行令第三条の基準に該当する区域			告示番号		箇所名	姫石IIA
	それ以外の区域		告示年月日		所在地	栃木県芳賀郡茂木町小井戸	

土砂災害警戒区域等の指定の公示に係る図書(その2-3)



0 25 50 100 m

図中の数字は横断測線番号を示す

様式-2-3(急) 土砂災害特別警戒区域の区域区分図 (急傾斜地の崩壊に伴う土石等の堆積により 建築物の地上部に作用すると想定される力)	土砂災害防止法施行令第二条の基準に該当する区域		N 縮尺 1:1,000	自然現象の種類	急傾斜地の崩壊	箇所番号	343-II-1029
	土砂災害防止法施行令第三条の基準に該当する区域			告示番号		箇所名	姫石IIA
	それ以外の区域			告示年月日		所在地	栃木県芳賀郡茂木町小井戸

土砂災害警戒区域等の指定の公示に係る図書(その3)

横断測線の区間	土石等の移動により建築物の地上部に作用すると想定される力				土石等の堆積により建築物の地上部に作用すると想定される力				横断測線の区間	土石等の移動により建築物の地上部に作用すると想定される力				土石等の堆積により建築物の地上部に作用すると想定される力			
	土石等の(移動)高さが1m以下の場合、土石等の移動による力が100kN/m ² を超える区域		それ以外の区域		土石等の堆積の高さが3mを超える区域		それ以外の区域			土石等の(移動)高さが1m以下の場合、土石等の移動による力が100kN/m ² を超える区域		それ以外の区域		土石等の堆積の高さが3mを超える区域		それ以外の区域	
	力の大きさのうち最大のもの(kN/m ²)	土石等の高さ(m)	力の大きさのうち最大のもの(kN/m ²)	土石等の高さ(m)	力の大きさのうち最大のもの(kN/m ²)	土石等の高さ(m)	力の大きさのうち最大のもの(kN/m ²)	土石等の高さ(m)		力の大きさのうち最大のもの(kN/m ²)	土石等の高さ(m)	力の大きさのうち最大のもの(kN/m ²)	土石等の高さ(m)	力の大きさのうち最大のもの(kN/m ²)	土石等の高さ(m)	力の大きさのうち最大のもの(kN/m ²)	土石等の高さ(m)
1 ~ 2	-	-	100.00	1.00	-	-	11.04	2.06	~								
2 ~ 3	-	-	100.00	1.00	-	-	11.04	2.06	~								
~									~								
4 ~ 5	151.66	1.00	100.00	1.00	-	-	16.05	3.00	~								
5 ~ 6	155.13	1.00	100.00	1.00	17.73	3.31	16.05	3.00	~								
6 ~ 7	155.13	1.00	100.00	1.00	17.73	3.31	16.05	3.00	~								
7 ~ 8	152.05	1.00	100.00	1.00	16.78	3.14	16.05	3.00	~								
8 ~ 9	151.85	1.00	100.00	1.00	16.90	3.16	16.05	3.00	~								
9 ~ 10	153.46	1.00	100.00	1.00	17.31	3.23	16.05	3.00	~								
10 ~ 11	153.46	1.00	100.00	1.00	17.72	3.31	16.05	3.00	~								
11 ~ 12	149.94	1.00	100.00	1.00	18.69	3.49	16.05	3.00	~								
12 ~ 13	145.58	1.00	100.00	1.00	18.75	3.50	16.05	3.00	~								
13 ~ 14	157.67	1.00	100.00	1.00	18.75	3.50	16.05	3.00	~								
14 ~ 15	157.67	1.00	100.00	1.00	18.28	3.42	16.05	3.00	~								
15 ~ 16	155.28	1.00	100.00	1.00	-	-	16.05	3.00	~								
~									~								
17 ~ 18	143.47	1.00	100.00	1.00	-	-	14.39	2.69	~								
18 ~ 19	144.77	1.00	100.00	1.00	-	-	15.20	2.84	~								
19 ~ 20	144.77	1.00	100.00	1.00	-	-	15.20	2.84	~								
20 ~ 21	135.53	1.00	100.00	1.00	-	-	13.65	2.55	~								
~									~								
~									~								
~									~								
~									~								
~									~								
~									~								
~									~								
~									~								

様式-3(急) 建築物の構造の規制に必要な衝撃に関する事項	自然現象の種類	急傾斜地の崩壊	箇所番号	343-II-1029
	告示番号		箇所名	姫石IIA
	告示年月日		所在地	栃木県芳賀郡茂木町小井戸