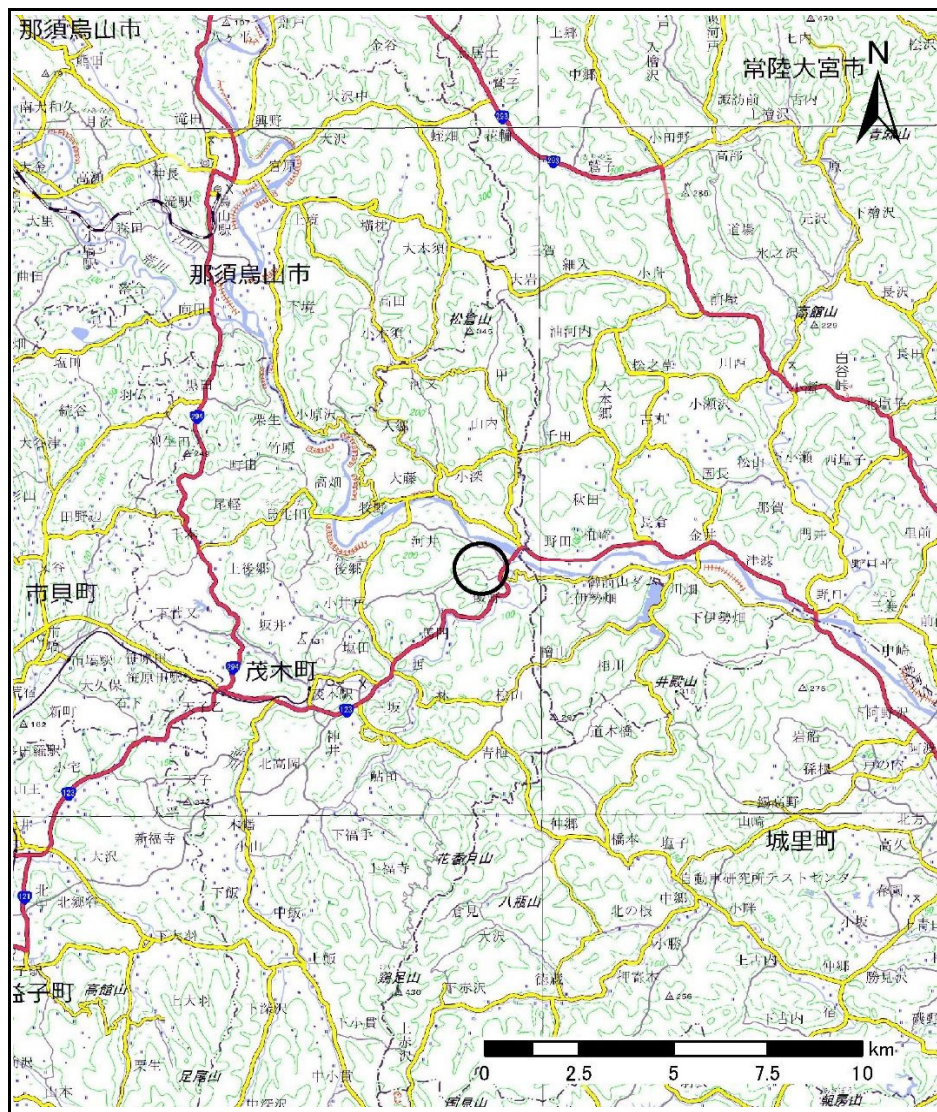


土砂災害警戒区域等の指定の公示に係る図書(その1)



(1/200,000)



(1/25,000)

様式-1(急)
土砂災害警戒区域・土砂災害特別警戒区域
位置図

自然現象の種類

箇所番号

箇所名

所在地

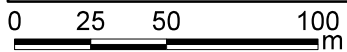
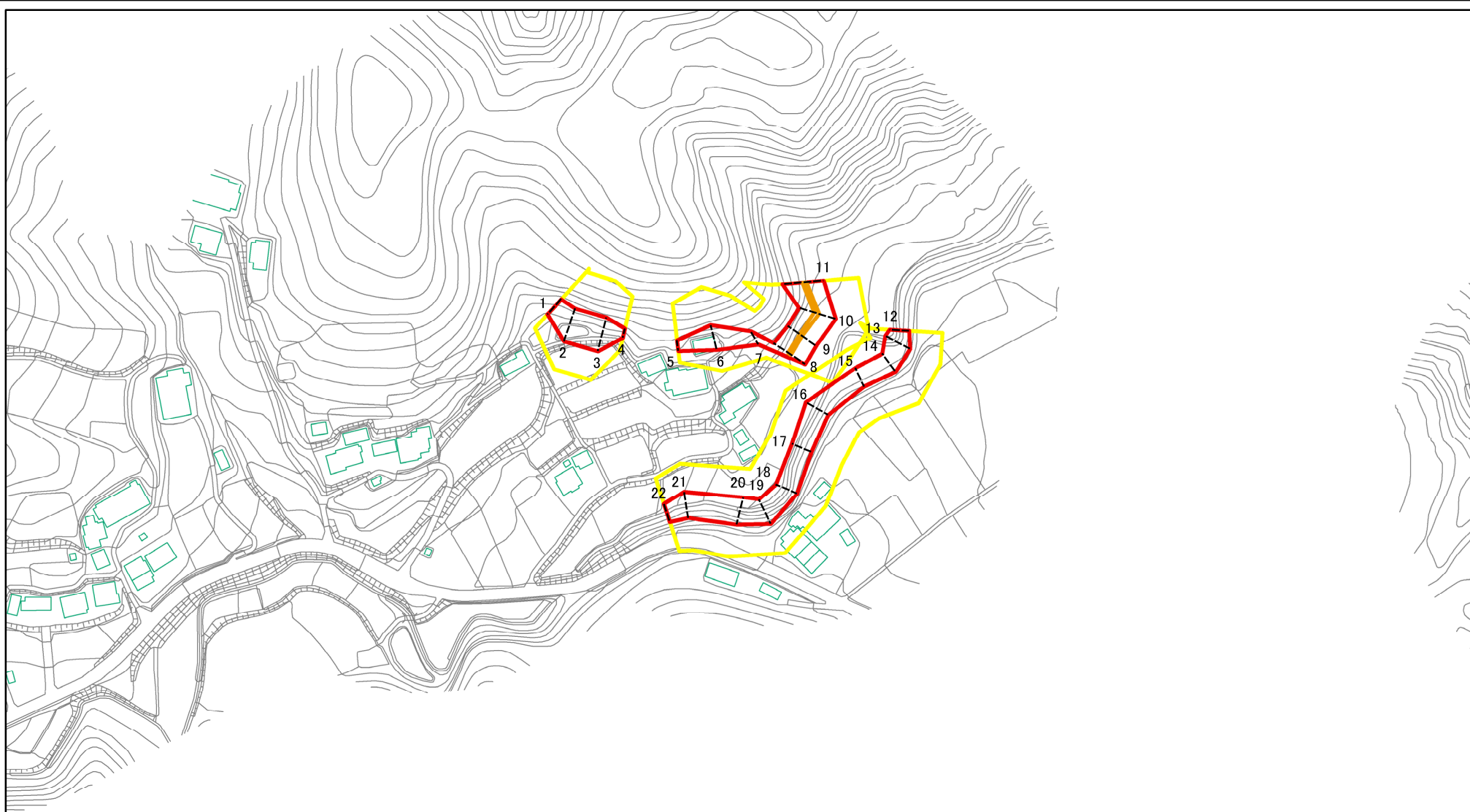
急傾斜地の崩壊

343-II-1019

後山ⅡA

栃木県芳賀郡茂木町飯野

土砂災害警戒区域等の指定の公示に係る図書(その2)



図中の数字は横断測線番号を示す

様式-2(急)

土砂災害警戒区域・土砂災害特別警戒区域
区域図(その1)

土砂災害防止法施行令第二条の基準に該当する区域



土砂災害防止法
施行令第三条の
基準に該当する
区域



土石等の(移動)高さが1m以下の場合、
土石等の移動による力が100kN/mを超える区域



土石等の堆積の高さが3mを超える区域
それ以外の区域



縮尺

1:2,500

自然現象
の種類

急傾斜地の崩壊

告示番号

告示年月日

箇所番号

箇所名

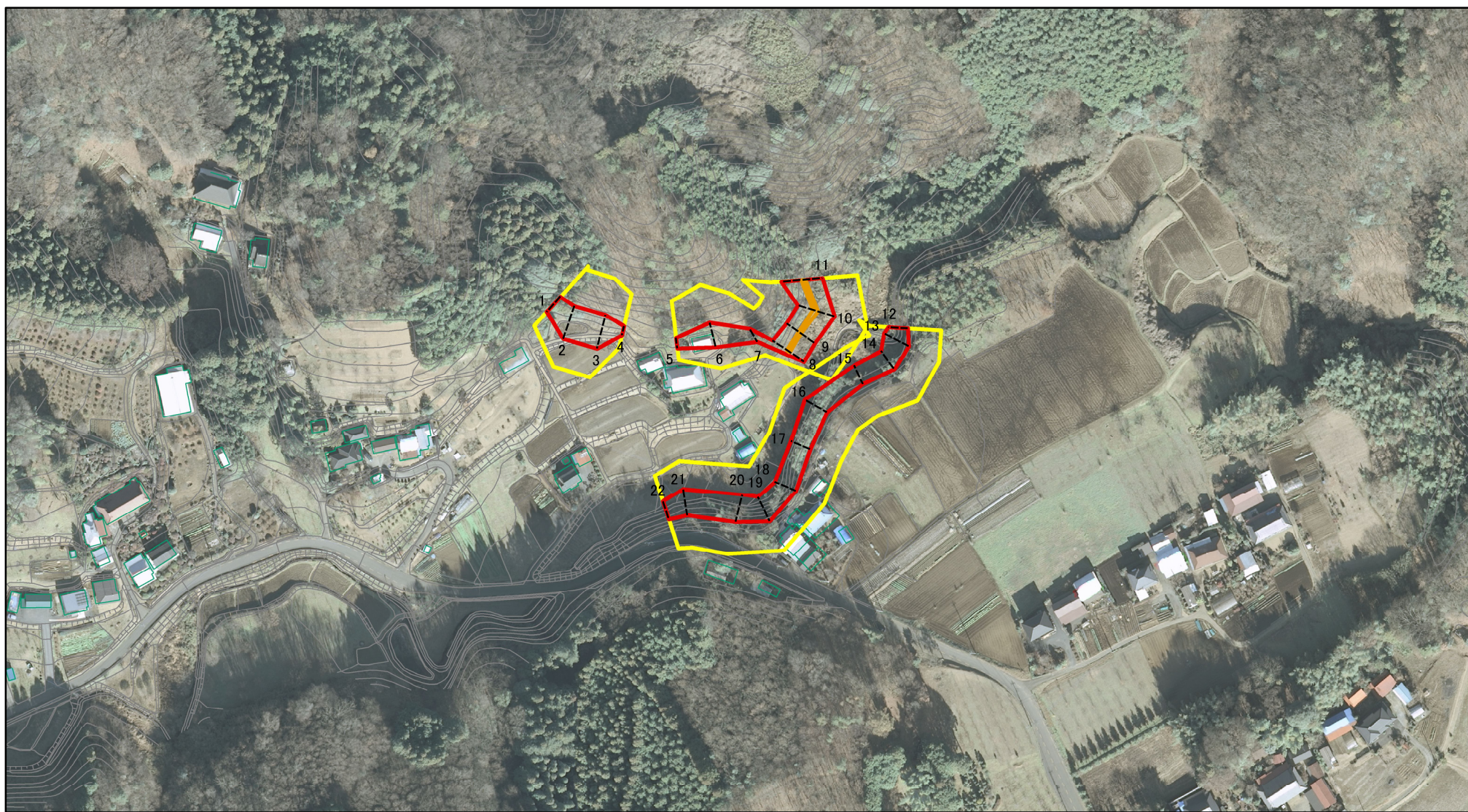
所在地

343-II-1019

後山IIA

栃木県芳賀郡茂木町飯野

土砂災害警戒区域等の指定の公示に係る図書(その2)



図中の数字は横断測線番号を示す

様式-2(急)

土砂災害警戒区域・土砂災害特別警戒区域
区域図(その1)

土砂災害防止法施行令第二条の基準に該当する区域	
土砂災害防止法施行令第三条の基準に該当する区域	
それ以外の区域	

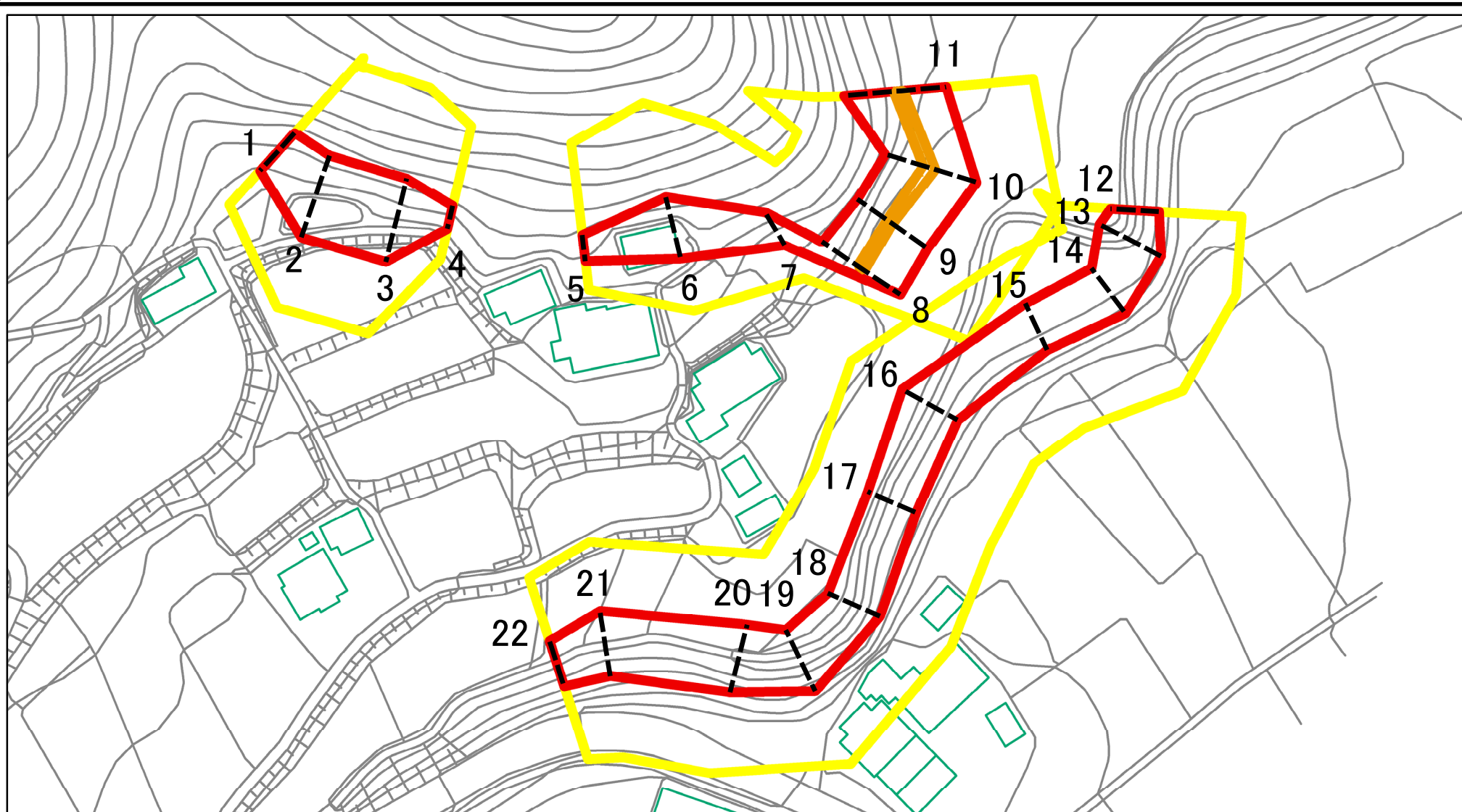
	縮尺
	1:2,500

自然現象の種類
急傾斜地の崩壊

告示番号
告示年月日

箇所番号	343-II-1019
箇所名	後山IIA
所在地	栃木県芳賀郡茂木町飯野

土砂災害警戒区域等の指定の公示に係る図書(その2-1)



図中の数字は横断測線番号を示す

様式-2-1(急)

土砂災害警戒区域・土砂災害特別警戒区域
区域図(その2)

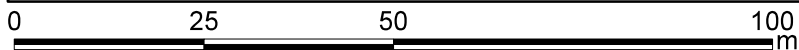
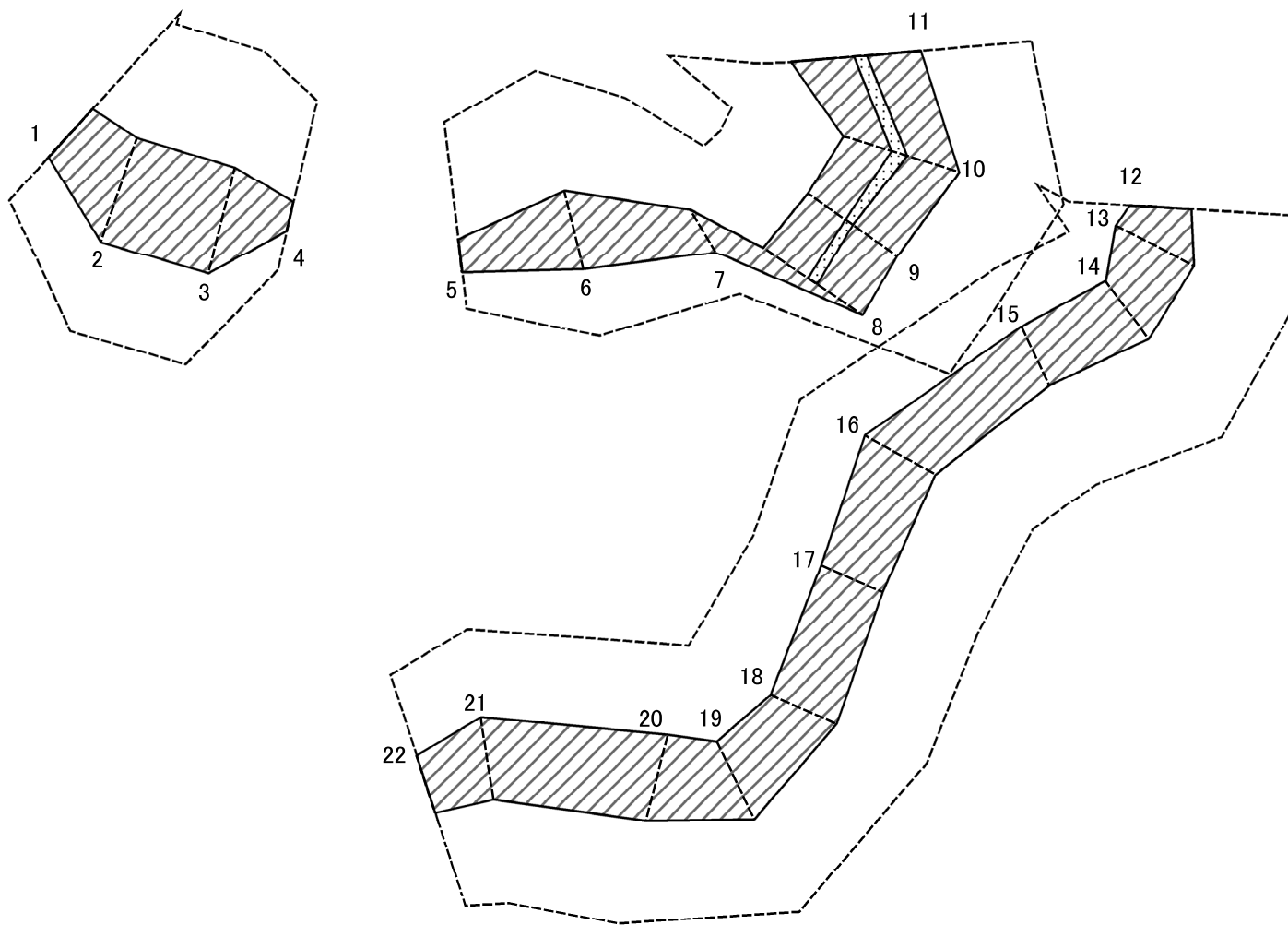
土砂災害防止法施行令第二条の基準に該当する区域	
土砂災害防止法施行令第三条の基準に該当する区域	
それ以外の区域	

	N
	縮尺
	1:1,000

自然現象の種類	急傾斜地の崩壊
告示番号	
告示年月日	

箇所番号	343-II-1019
箇所名	後山IIA
所在地	栃木県芳賀郡茂木町飯野

土砂災害警戒区域等の指定の公示に係る図書(その2-2)



図中の数字は横断測線番号を示す

様式-2-2(急)
土砂災害特別警戒区域の区域区分図
(急傾斜地の崩壊に伴う土石等の移動により
建築物の地上部に作用すると想定される力)

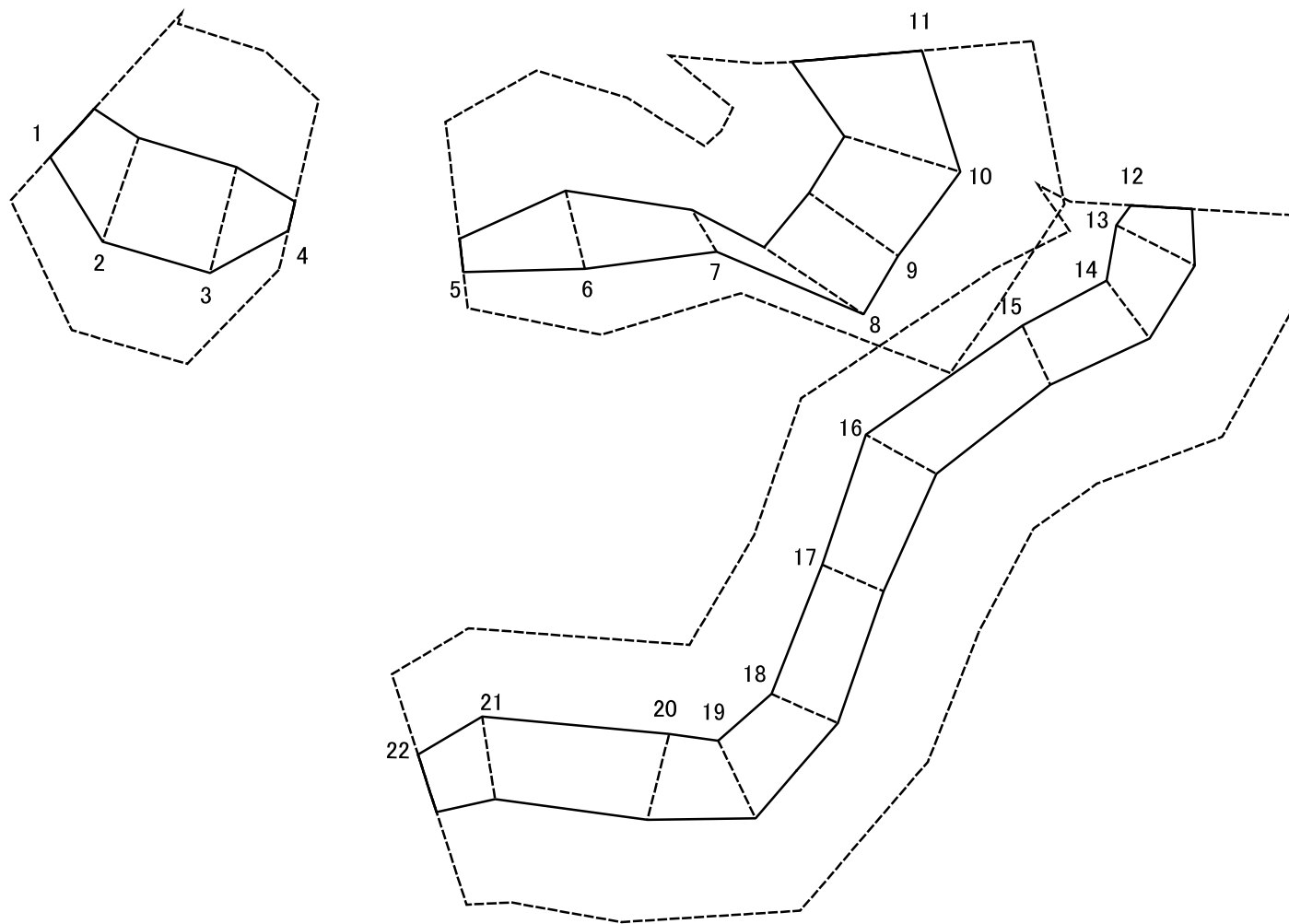
土砂災害防止法施行令第二条の基準に該当する区域	
土砂災害防止法施行令第三条の基準に該当する区域	
それ以外の区域	

縮尺	1:1,000
----	---------

自然現象の種類	急傾斜地の崩壊
告示番号	
告示年月日	

箇所番号	343-II-1019
箇所名	後山IIA
所在地	栃木県芳賀郡茂木町飯野

土砂災害警戒区域等の指定の公示に係る図書(その2-3)



図中の数字は横断測線番号を示す

様式-2-3(急)
土砂災害特別警戒区域の区域区分図
(急傾斜地の崩壊に伴う土石等の堆積により
建築物の地上部に作用すると想定される力)

土砂災害防止法施行令第二条の基準に該当する区域	
土砂災害防止法施行令第三条の基準に該当する区域	
それ以外の区域	

N	縮尺 1:1,000

自然現象の種類	急傾斜地の崩壊	箇所番号	343-II-1019
告示番号		箇所名	後山II A
告示年月日		所在地	栃木県芳賀郡茂木町飯野

土砂災害警戒区域等の指定の公示に係る図書(その3)

横断測線の区間	土石等の移動により建築物の地上部に作用すると想定される力				土石等の堆積により建築物の地上部に作用すると想定される力				横断測線の区間	土石等の移動により建築物の地上部に作用すると想定される力				土石等の堆積により建築物の地上部に作用すると想定される力			
	土石等の(移動)高さが1m以下の場合、土石等の移動による力が100kN/m ² を超える区域		それ以外の区域		土石等の堆積の高さが3mを超える区域		それ以外の区域			土石等の(移動)高さが1m以下の場合、土石等の移動による力が100kN/m ² を超える区域		それ以外の区域		土石等の堆積の高さが3mを超える区域		それ以外の区域	
	力の大きさのうち最大のもの(kN/m ²)	土石等の高さ(m)	力の大きさのうち最大のもの(kN/m ²)	土石等の高さ(m)	力の大きさのうち最大のもの(kN/m ²)	土石等の高さ(m)	力の大きさのうち最大のもの(kN/m ²)	土石等の高さ(m)		力の大きさのうち最大のもの(kN/m ²)	土石等の高さ(m)	力の大きさのうち最大のもの(kN/m ²)	土石等の高さ(m)	力の大きさのうち最大のもの(kN/m ²)	土石等の高さ(m)	力の大きさのうち最大のもの(kN/m ²)	土石等の高さ(m)
1 ~ 2	-	-	98.63	1.00	-	-	11.14	2.08	~								
2 ~ 3	-	-	99.35	1.00	-	-	11.27	2.10	~								
3 ~ 4	-	-	99.35	1.00	-	-	11.27	2.10	~								
~									~								
5 ~ 6	-	-	83.36	1.00	-	-	9.26	1.73	~								
6 ~ 7	-	-	83.36	1.00	-	-	8.82	1.65	~								
7 ~ 8	-	-	100.00	1.00	-	-	11.39	2.13	~								
8 ~ 9	104.92	1.00	100.00	1.00	-	-	12.62	2.36	~								
9 ~ 10	107.60	1.00	100.00	1.00	-	-	12.62	2.36	~								
10 ~ 11	107.60	1.00	100.00	1.00	-	-	11.69	2.18	~								
~									~								
12 ~ 13	-	-	93.08	1.00	-	-	12.74	2.38	~								
13 ~ 14	-	-	93.08	1.00	-	-	12.74	2.38	~								
14 ~ 15	-	-	79.86	1.00	-	-	10.04	1.88	~								
15 ~ 16	-	-	88.60	1.00	-	-	10.04	1.88	~								
16 ~ 17	-	-	88.60	1.00	-	-	10.75	2.01	~								
17 ~ 18	-	-	79.25	1.00	-	-	14.26	2.66	~								
18 ~ 19	-	-	90.74	1.00	-	-	14.26	2.66	~								
19 ~ 20	-	-	93.12	1.00	-	-	13.38	2.50	~								
20 ~ 21	-	-	93.12	1.00	-	-	12.92	2.41	~								
21 ~ 22	-	-	89.95	1.00	-	-	11.72	2.19	~								
~									~								
~									~								
~									~								
~									~								
~									~								
~									~								

様式-3(急) 建築物の構造の規制に必要な衝撃に関する事項	自然現象の種類	急傾斜地の崩壊	箇所番号	343-II-1019
	告示番号		箇所名	後山IIA
	告示年月日		所在地	栃木県芳賀郡茂木町飯野