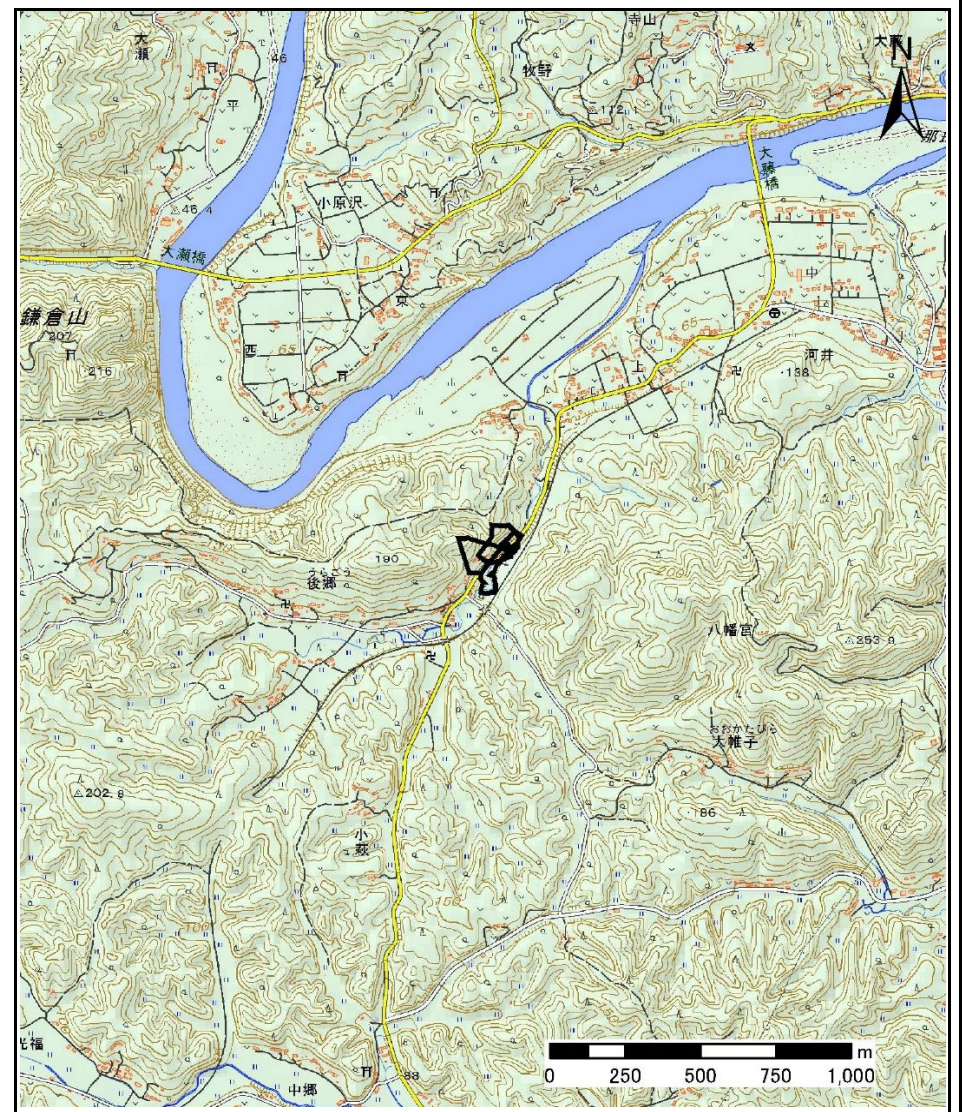


土砂災害警戒区域等の指定の公示に係る図書(その1)



様式-1(急)
土砂災害警戒区域・土砂災害特別警戒区域
位置図

自然現象の種類

箇所番号

箇所名

所在地

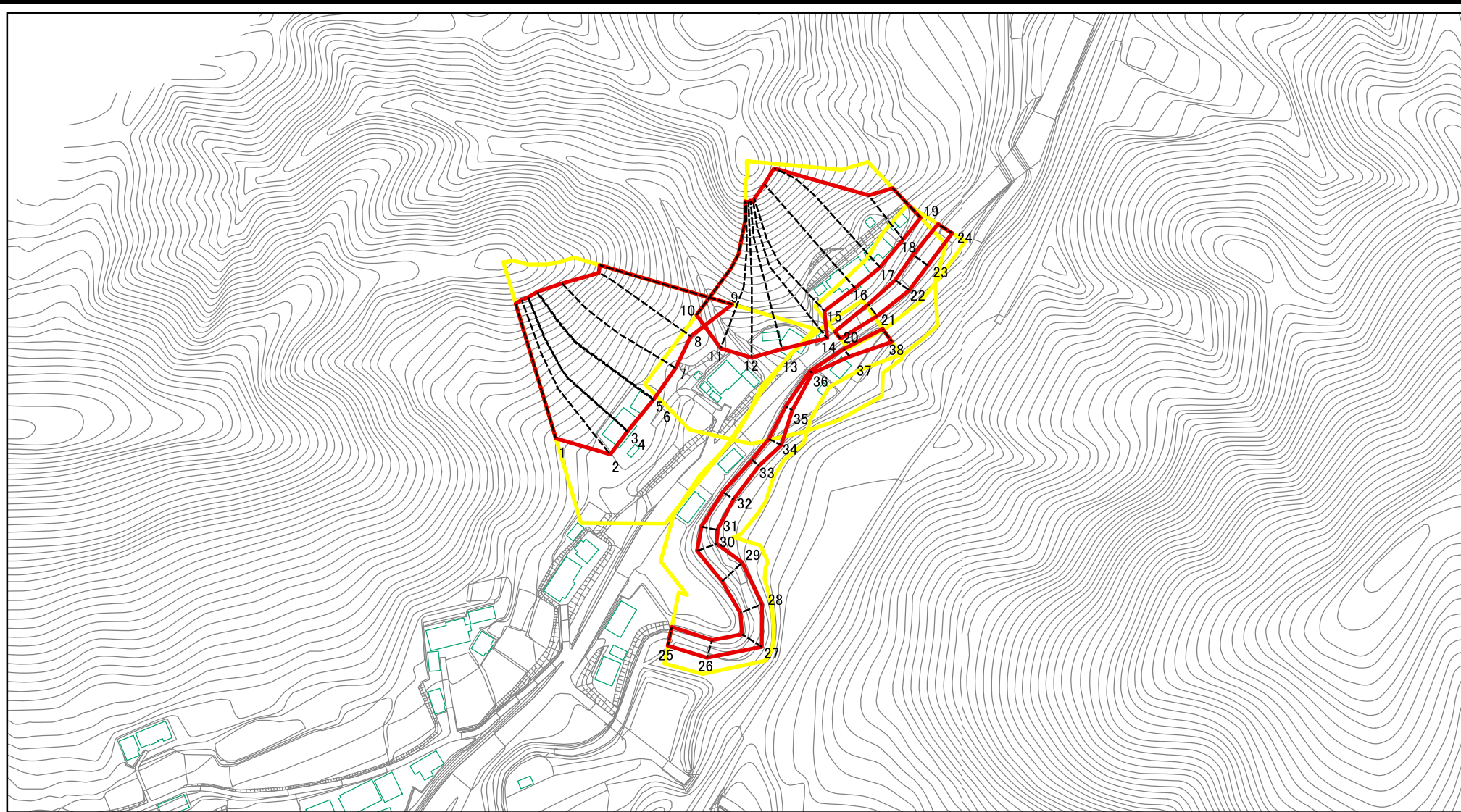
急傾斜地の崩壊

343-II-1016

笹ヶ平ⅡA

栃木県芳賀郡茂木町河井・後郷

土砂災害警戒区域等の指定の公示に係る図書(その2)



図中の数字は横断測線番号を示す

様式-2(急)

土砂災害警戒区域・土砂災害特別警戒区域
区域図(その1)

土砂災害防止法施行令第二条の基準に該当する区域



土砂災害防止法
施行令第三条の
基準に該当する
区域



土石等の(移動)高さが1m以下の場合、
土石等の移動による力が100kN/mを超える区域
土石等の堆積の高さが3mを超える区域
それ以外の区域



縮尺 1:2,500



自然現象
の種類

急傾斜地の崩壊

箇所番号

343-II-1016

告示番号

箇所名

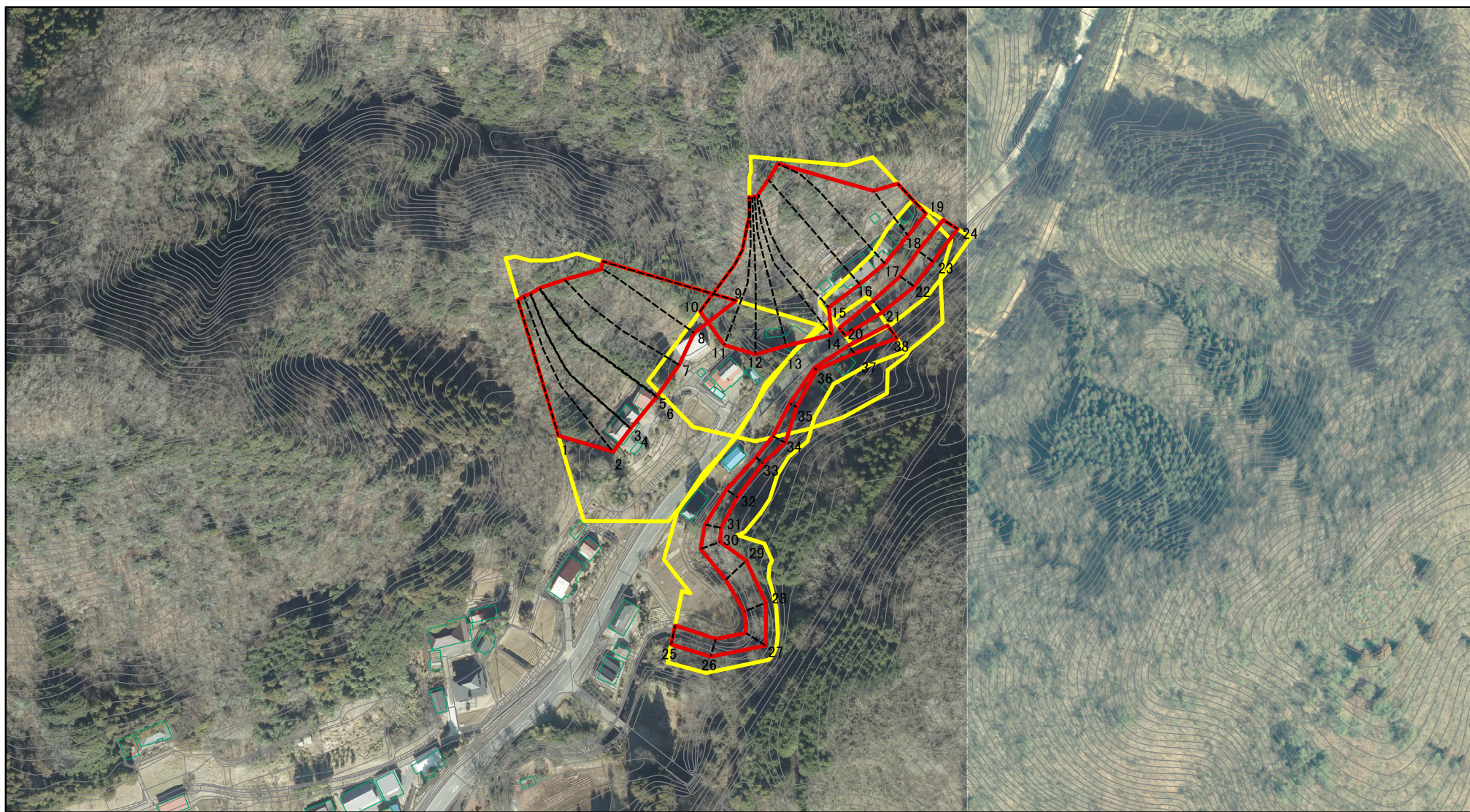
笹ヶ平II A

告示年月日

所在地

栃木県芳賀郡茂木町河井・後郷

土砂災害警戒区域等の指定の公示に係る図書(その2)



図中の数字は横断測線番号を示す

様式-2(急)

土砂災害警戒区域・土砂災害特別警戒区域
区域図(その1)

土砂災害防止法施行令第二条の基準に該当する区域



自然現象の種類

急傾斜地の崩壊

箇所番号

343-II-1016

土砂災害防止法施行令第三条の基準に該当する区域



縮尺

告示番号

箇所名

笹ヶ平IIA

土石等の堆積の高さが3mを超える区域



1:2,500

告示年月日

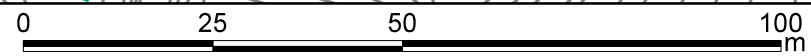
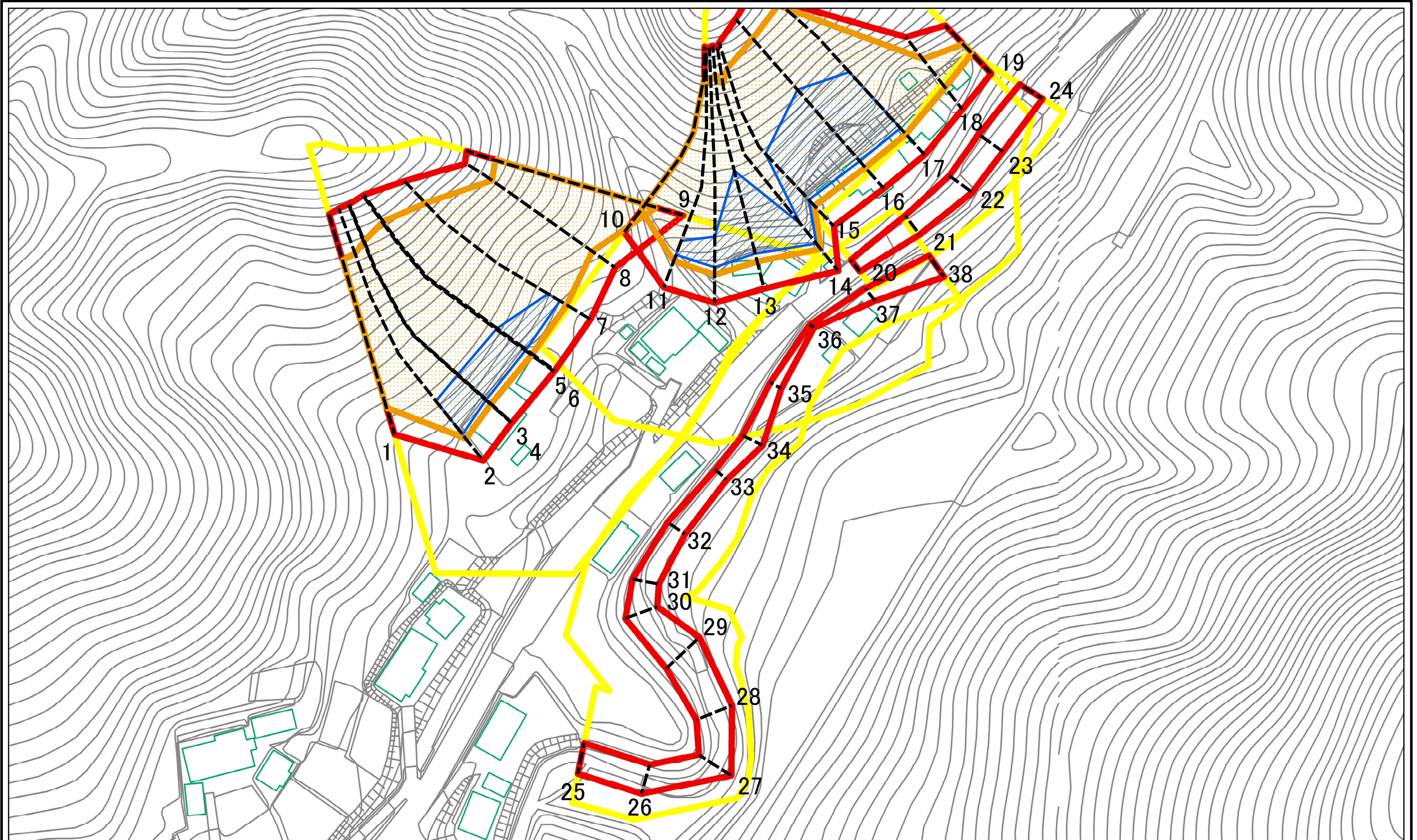
所在地

栃木県芳賀郡茂木町河井・後郷

それ以外の区域



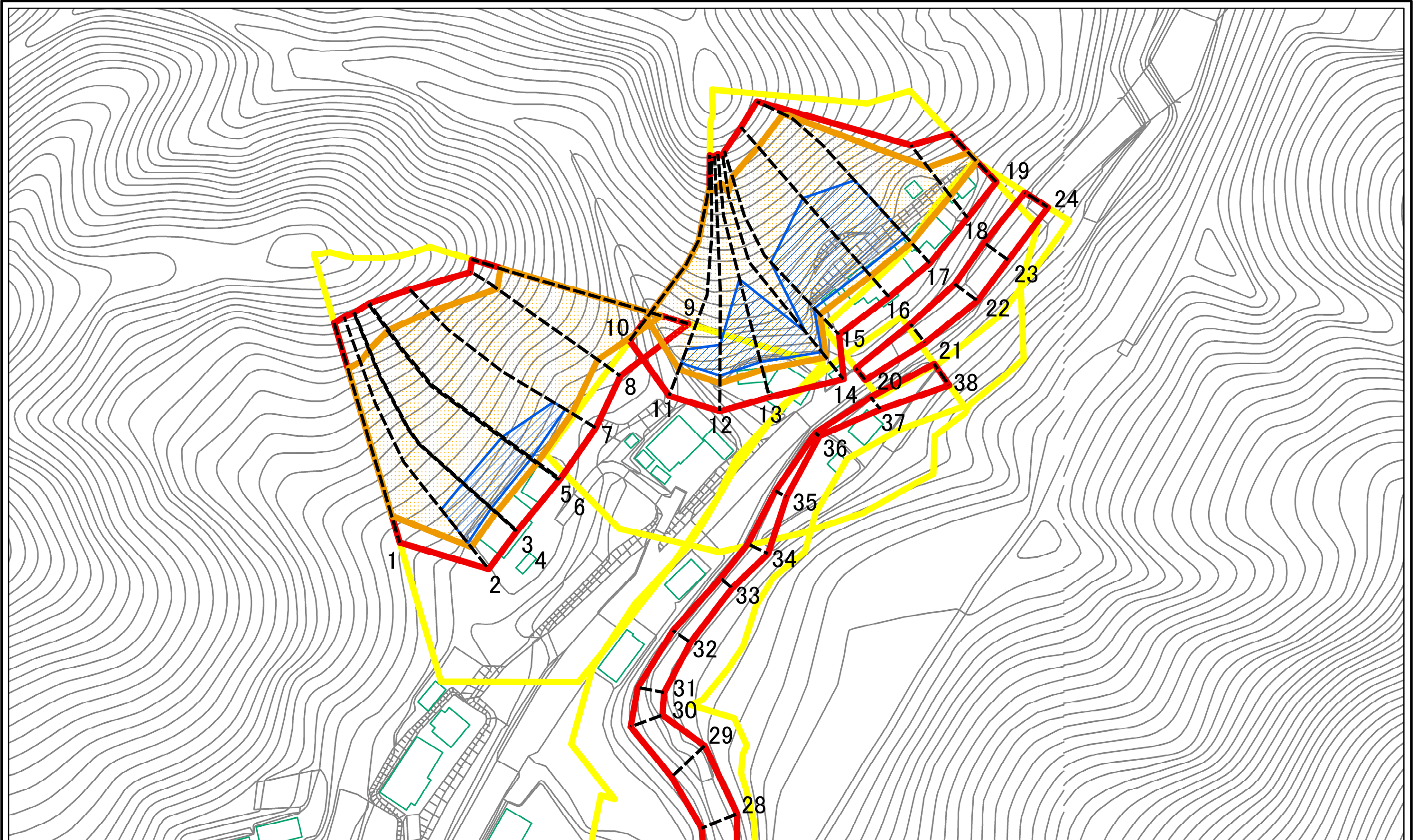
土砂災害警戒区域等の指定の公示に係る図書(その2-1)



図中の数字は横断測線番号を示す

様式-2-1(急) 土砂災害警戒区域・土砂災害特別警戒区域 区域図(その2)	土砂災害防止法施行令第二条の基準に該当する区域		自然現象の種類 急傾斜地の崩壊 告示番号 告示年月日	箇所番号	343-II-1016
	土砂災害防止法施行令第三条の基準に該当する区域			箇所名	笹ヶ平II A
	土砂等の(移動)高さが1m以下の場合、土砂等の移動による力が100kN/mを超える区域			所在地	栃木県芳賀郡茂木町河井・後郷
土砂等の堆積の高さが3mを超える区域		縮尺	1:1,000		
それ以外の区域					

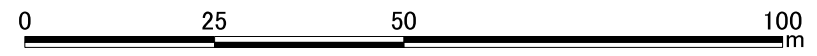
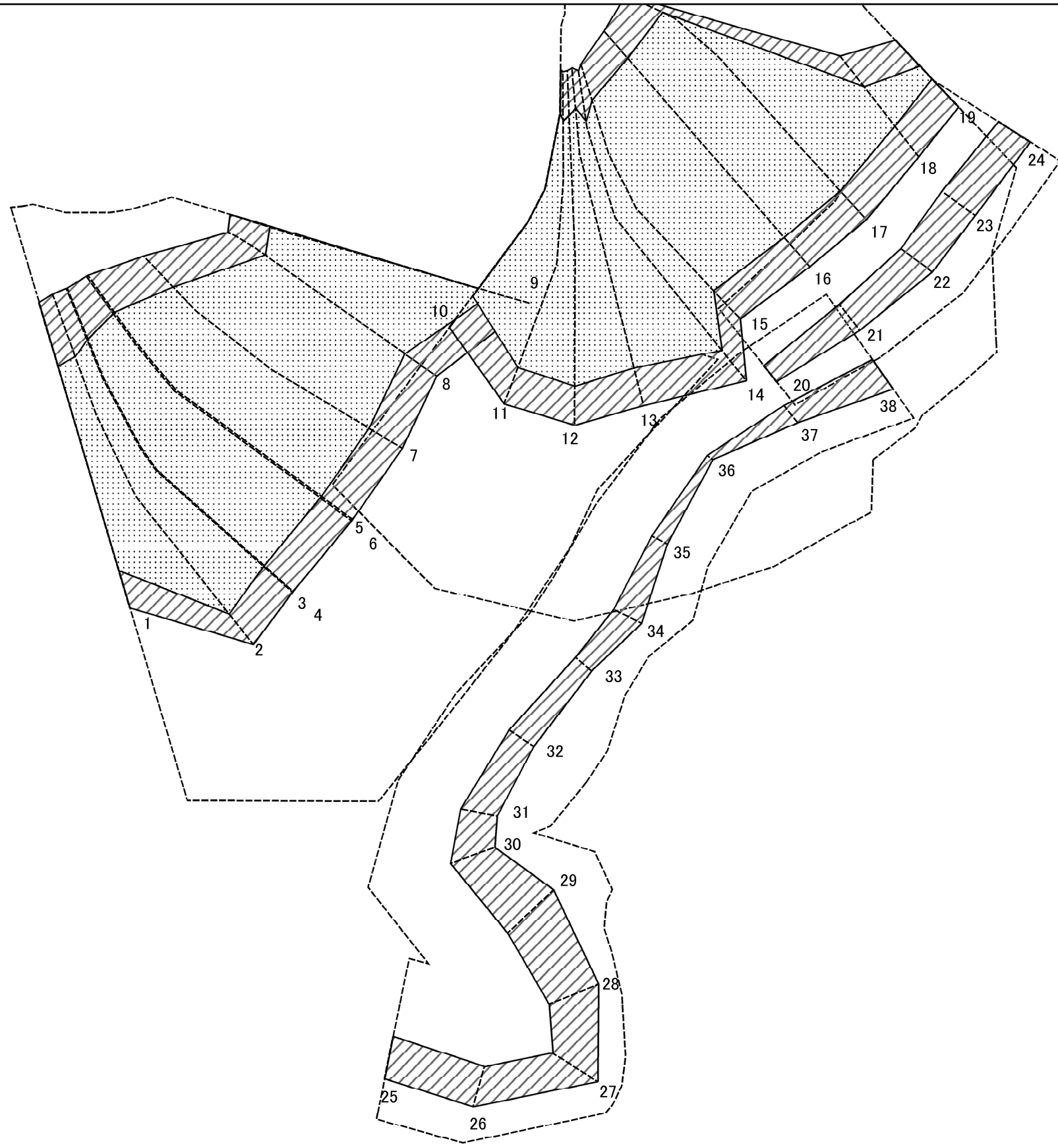
土砂災害警戒区域等の指定の公示に係る図書(その2-1)



図中の数字は横断測線番号を示す

様式-2-1(急) 土砂災害警戒区域・土砂災害特別警戒区域 区域図(その2)	土砂災害防止法施行令第二条の基準に該当する区域		N 縮尺 1:1,000	自然現象の種類	急傾斜地の崩壊	箇所番号	343-II-1016
	土砂災害防止法施行令第三条の基準に該当する区域			告示番号		箇所名	笹ヶ平IIA
	土砂等の(移動)高さが1m以下の場合、土砂等の移動による力が100kN/mを超える区域			告示年月日		所在地	栃木県芳賀郡茂木町河井・後郷
	土砂等の堆積の高さが3mを超える区域						
	それ以外の区域						

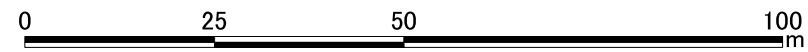
土砂災害警戒区域等の指定の公示に係る図書(その2-2)



図中の数字は横断測線番号を示す

<p>様式-2-2(急) 土砂災害特別警戒区域の区域区分図 (急傾斜地の崩壊に伴う土石等の移動により 建築物の地上部に作用すると想定される力)</p>	土砂災害防止法施行令第二条の基準に該当する区域		<p>N</p> <p>縮尺</p> <p>1:1,000</p>	自然現象の種類	急傾斜地の崩壊	箇所番号	343-II-1016
	土砂災害防止法施行令第三条の基準に該当する区域			告示番号		箇所名	笹ヶ平IIA
	それ以外の区域		告示年月日		所在地	栃木県芳賀郡茂木町河井・後郷	

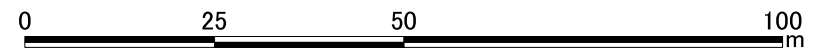
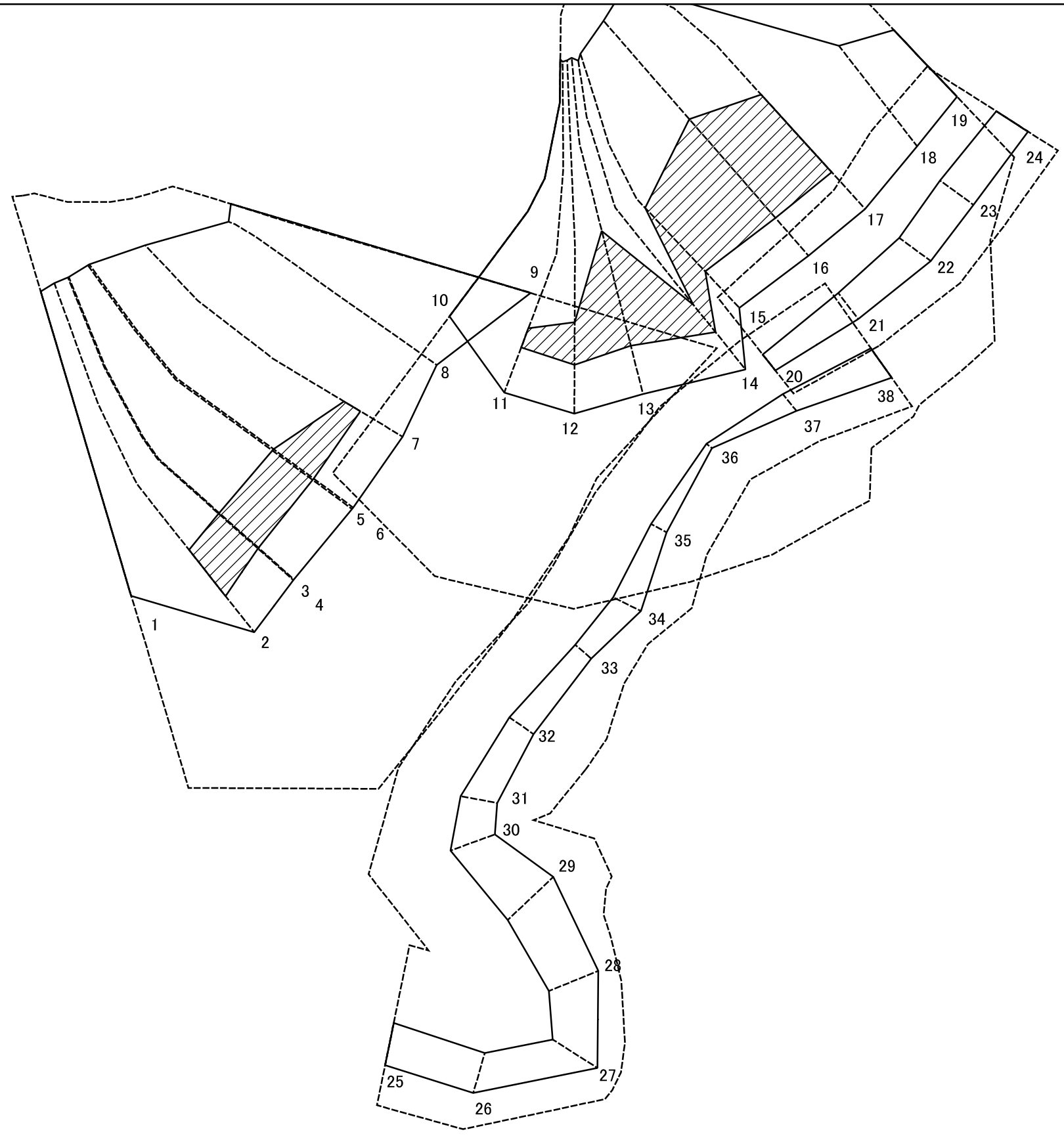
土砂災害警戒区域等の指定の公示に係る図書(その2-2)



図中の数字は横断測線番号を示す

<p>様式-2-2(急) 土砂災害特別警戒区域の区域区分図 (急傾斜地の崩壊に伴う土石等の移動により 建築物の地上部に作用すると想定される力)</p>	土砂災害防止法施行令第二条の基準に該当する区域		<p>N</p> <p>縮尺</p> <p>1:1,000</p>	自然現象の種類	急傾斜地の崩壊	箇所番号	343-II-1016
	土砂災害防止法施行令第三条の基準に該当する区域			告示番号		箇所名	笹ヶ平IIA
	それ以外の区域		告示年月日		所在地	栃木県芳賀郡茂木町河井・後郷	

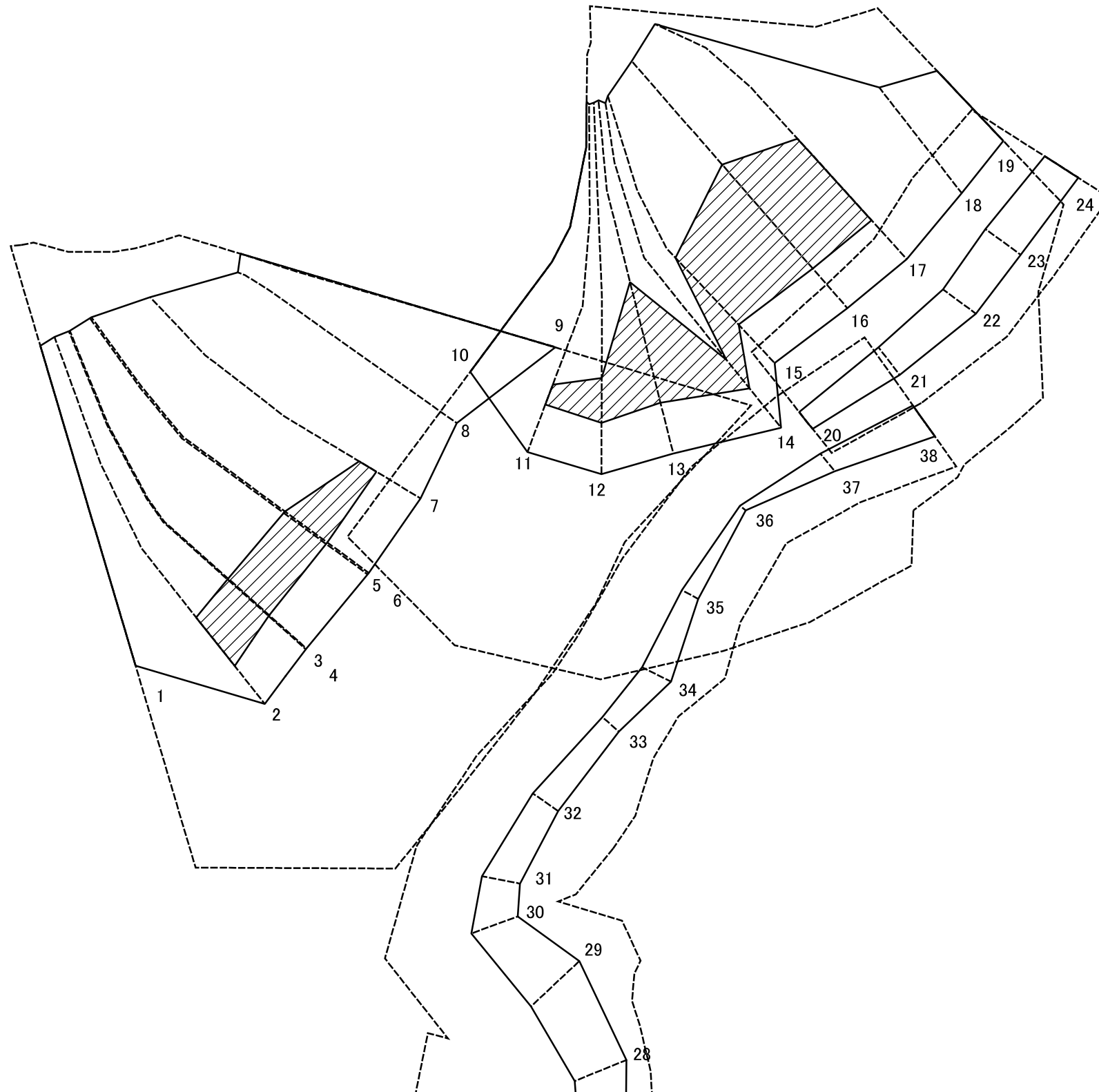
土砂災害警戒区域等の指定の公示に係る図書(その2-3)



図中の数字は横断測線番号を示す

様式-2-3(急) 土砂災害特別警戒区域の区域区分図 (急傾斜地の崩壊に伴う土石等の堆積により 建築物の地上部に作用すると想定される力)	土砂災害防止法施行令第二条の基準に該当する区域		N 縮尺 1:1,000	自然現象の種類	急傾斜地の崩壊	箇所番号	343-II-1016
	土砂災害防止法施行令第三条の基準に該当する区域			告示番号		箇所名	笹ヶ平IIA
	それ以外の区域			告示年月日		所在地	栃木県芳賀郡茂木町河井・後郷

土砂災害警戒区域等の指定の公示に係る図書(その2-3)



0 25 50 100 m

図中の数字は横断測線番号を示す

<p>様式-2-3(急) 土砂災害特別警戒区域の区域区分図 (急傾斜地の崩壊に伴う土石等の堆積により 建築物の地上部に作用すると想定される力)</p>	土砂災害防止法施行令第二条の基準に該当する区域		<p>N 縮尺 1:1,000</p>	自然現象の種類	急傾斜地の崩壊	箇所番号	343-II-1016
	土砂災害防止法施行令第三条の基準に該当する区域			告示番号		箇所名	笹ヶ平IIA
	それ以外の区域		告示年月日		所在地	栃木県芳賀郡茂木町河井・後郷	

土砂災害警戒区域等の指定の公示に係る図書(その3)

横断測線の区間	土石等の移動により建築物の地上部に作用すると想定される力				土石等の堆積により建築物の地上部に作用すると想定される力				横断測線の区間	土石等の移動により建築物の地上部に作用すると想定される力				土石等の堆積により建築物の地上部に作用すると想定される力			
	土石等の(移動)高さが1m以下の場合、土石等の移動による力が100kN/m ² を超える区域		それ以外の区域		土石等の堆積の高さが3mを超える区域		それ以外の区域			土石等の(移動)高さが1m以下の場合、土石等の移動による力が100kN/m ² を超える区域		それ以外の区域		土石等の堆積の高さが3mを超える区域		それ以外の区域	
	力の大きさのうち最大のもの(kN/m ²)	土石等の高さ(m)	力の大きさのうち最大のもの(kN/m ²)	土石等の高さ(m)	力の大きさのうち最大のもの(kN/m ²)	土石等の高さ(m)	力の大きさのうち最大のもの(kN/m ²)	土石等の高さ(m)		力の大きさのうち最大のもの(kN/m ²)	土石等の高さ(m)	力の大きさのうち最大のもの(kN/m ²)	土石等の高さ(m)	力の大きさのうち最大のもの(kN/m ²)	土石等の高さ(m)	力の大きさのうち最大のもの(kN/m ²)	土石等の高さ(m)
1 ~ 2	131.60	1.00	100.00	1.00	-	-	16.05	3.00	27 ~ 28	-	-	85.27	1.00	-	-	10.14	1.89
2 ~ 3	138.97	1.00	100.00	1.00	17.73	3.31	16.05	3.00	28 ~ 29	-	-	92.28	1.00	-	-	10.14	1.89
3 ~ 4	138.97	1.00	100.00	1.00	17.73	3.31	16.05	3.00	29 ~ 30	-	-	92.28	1.00	-	-	9.58	1.79
4 ~ 5	147.63	1.00	100.00	1.00	18.32	3.42	16.05	3.00	30 ~ 31	-	-	78.02	1.00	-	-	11.81	2.21
5 ~ 6	147.63	1.00	100.00	1.00	18.32	3.42	16.05	3.00	31 ~ 32	-	-	64.16	1.00	-	-	13.14	2.46
6 ~ 7	150.28	1.00	100.00	1.00	18.60	3.48	16.05	3.00	32 ~ 33	-	-	49.62	1.00	-	-	13.79	2.58
7 ~ 8	150.28	1.00	100.00	1.00	-	-	16.05	3.00	33 ~ 34	-	-	57.22	1.00	-	-	13.79	2.58
8 ~ 9	150.82	1.00	100.00	1.00	-	-	16.05	3.00	34 ~ 35	-	-	57.22	1.00	-	-	13.26	2.48
~									35 ~ 36	-	-	37.66	1.00	-	-	15.61	2.92
10 ~ 11	147.02	1.00	100.00	1.00	-	-	16.05	3.00	36 ~ 37	-	-	48.33	1.00	-	-	15.61	2.92
11 ~ 12	148.09	1.00	100.00	1.00	18.37	3.43	16.05	3.00	37 ~ 38	-	-	70.26	1.00	-	-	11.92	2.23
12 ~ 13	153.73	1.00	100.00	1.00	18.84	3.52	16.05	3.00	~								
13 ~ 14	153.73	1.00	100.00	1.00	18.84	3.52	16.05	3.00	~								
14 ~ 15	156.16	1.00	100.00	1.00	19.21	3.59	16.05	3.00	~								
15 ~ 16	158.66	1.00	100.00	1.00	19.47	3.64	16.05	3.00	~								
16 ~ 17	158.66	1.00	100.00	1.00	19.47	3.64	16.05	3.00	~								
17 ~ 18	153.17	1.00	100.00	1.00	-	-	16.05	3.00	~								
18 ~ 19	125.12	1.00	100.00	1.00	-	-	12.35	2.31	~								
~									~								
20 ~ 21	-	-	67.11	1.00	-	-	10.94	2.04	~								
21 ~ 22	-	-	73.01	1.00	-	-	10.04	1.88	~								
22 ~ 23	-	-	74.05	1.00	-	-	9.60	1.79	~								
23 ~ 24	-	-	74.05	1.00	-	-	9.43	1.76	~								
~									~								
25 ~ 26	-	-	76.57	1.00	-	-	9.86	1.84	~								
26 ~ 27	-	-	83.41	1.00	-	-	9.24	1.73	~								

様式-3(急) 建築物の構造の規制に必要な衝撃に関する事項	自然現象の種類	急傾斜地の崩壊	箇所番号	343-II-1016
	告示番号		箇所名	笹ヶ平IIA
	告示年月日		所在地	栃木県芳賀郡茂木町河井・後郷