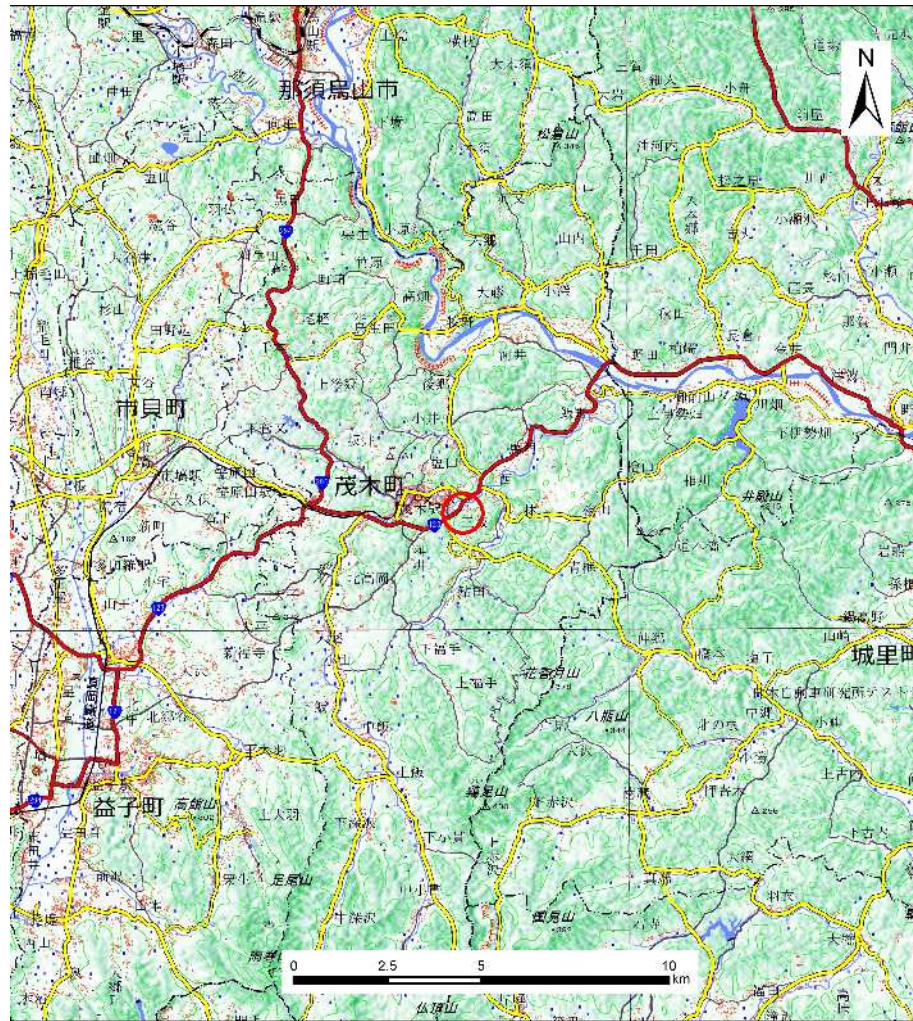
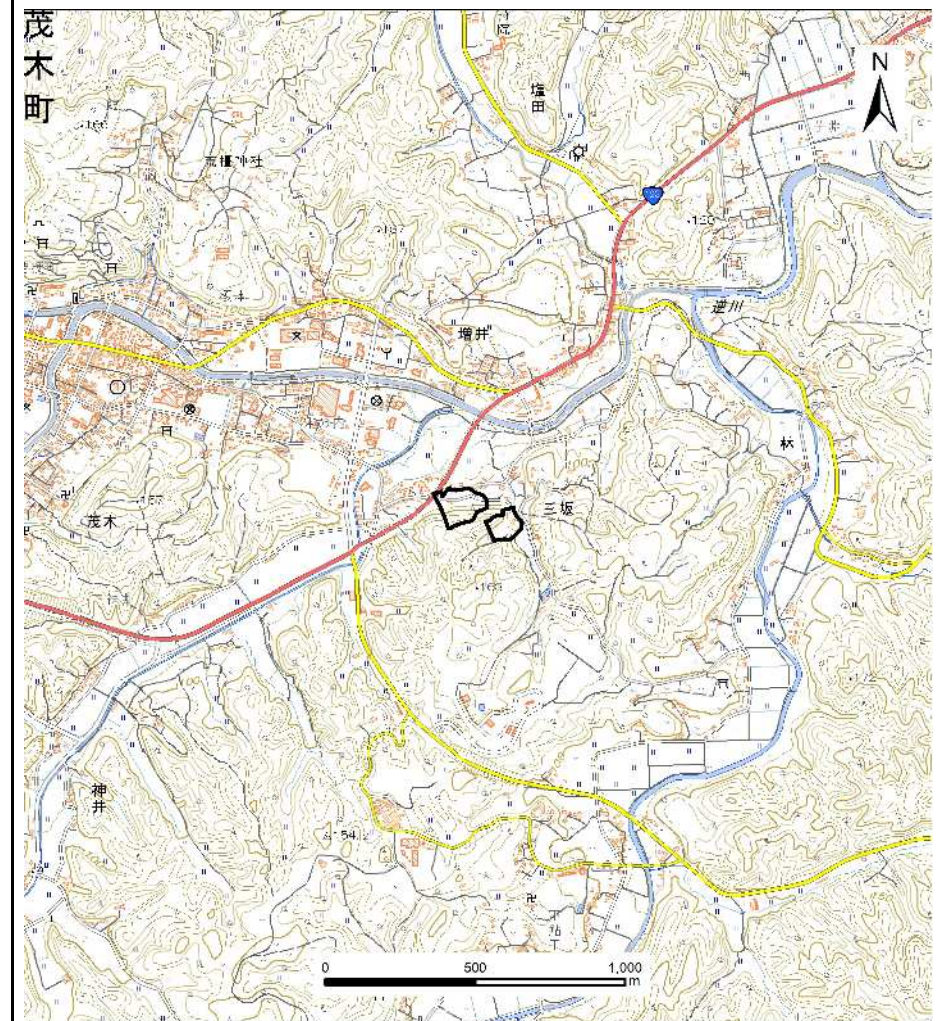


土砂災害警戒区域等の指定の公示に係る図書(その1)



(1/200,000)



(1/25,000)

様式-1(急)
土砂災害警戒区域・土砂災害特別警戒区域
位置図

自然現象の種類

急傾斜地の崩壊

箇所番号

343-I-1063

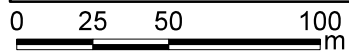
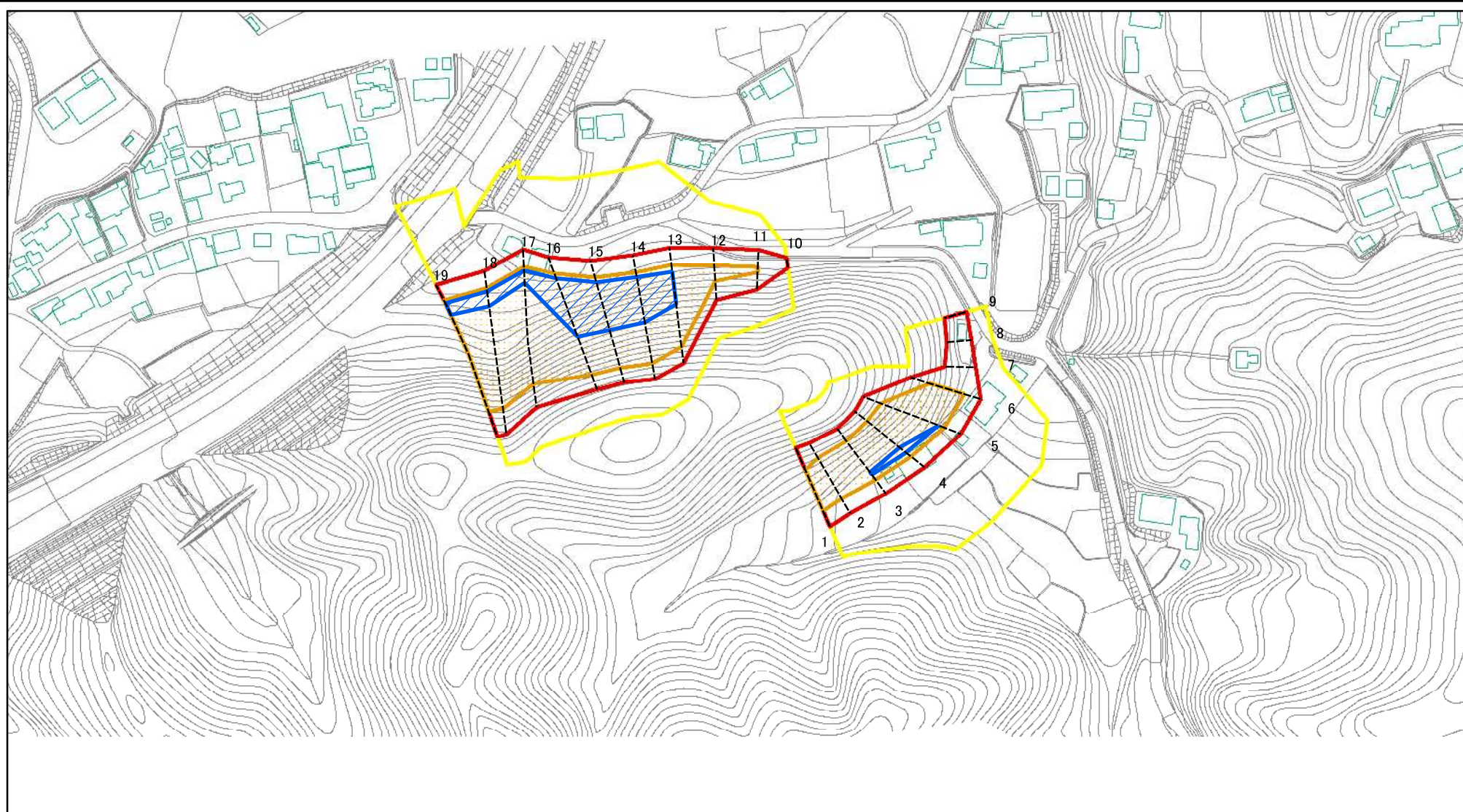
箇所名

シミツIA

所在地

栃木県芳賀郡茂木町三坂

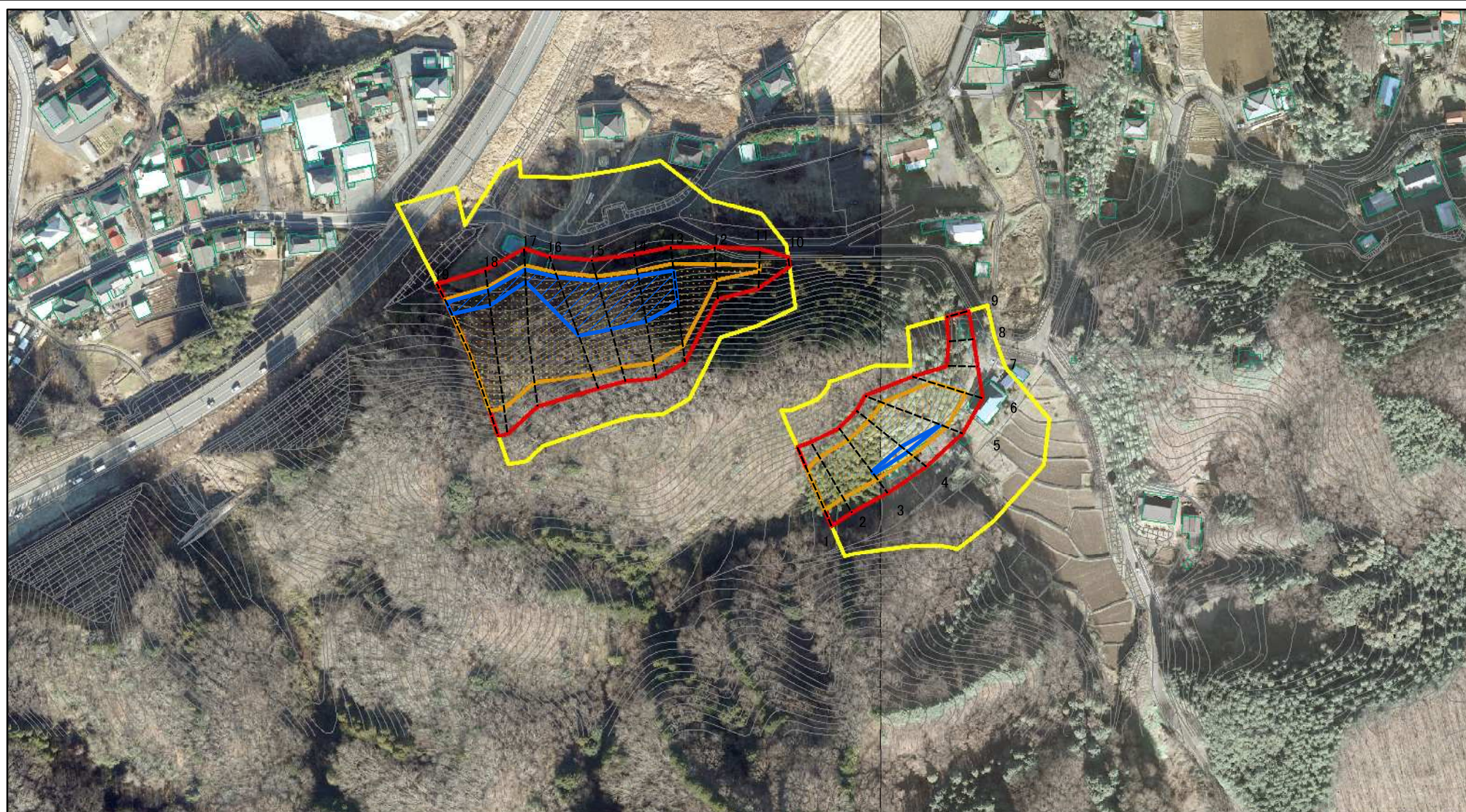
土砂災害警戒区域等の指定の公示に係る図書(その2)



図中の数字は横断測線番号を示す

様式-2(急) 土砂災害警戒区域・土砂災害特別警戒区域 区域図(その1)	土砂災害防止法施行令第二条の基準に該当する区域		N 縮尺 1:2,500	自然現象の種類 急傾斜地の崩壊	箇所番号 343-I-1063
	土砂災害防止法施行令第三条の基準に該当する区域			告示番号	箇所名 シミツIA
	それ以外の区域			告示年月日	所在地 栃木県芳賀郡茂木町三坂

土砂災害警戒区域等の指定の公示に係る図書(その2)



図中の数字は横断測線番号を示す

様式-2(急)

土砂災害警戒区域・土砂災害特別警戒区域
区域図(その1)

土砂災害防止法施行令第二条の基準に該当する区域



自然現象の種類

急傾斜地の崩壊

箇所番号

343-I-1063

土砂災害防止法施行令第三条の基準に該当する区域



告示番号

箇所名

シミツIA

土石等の(移動)高さが1m以下の場合、土石等の移動による力が100kN/mを超える区域



縮尺

告示年月日

所在地

栃木県芳賀郡茂木町三坂

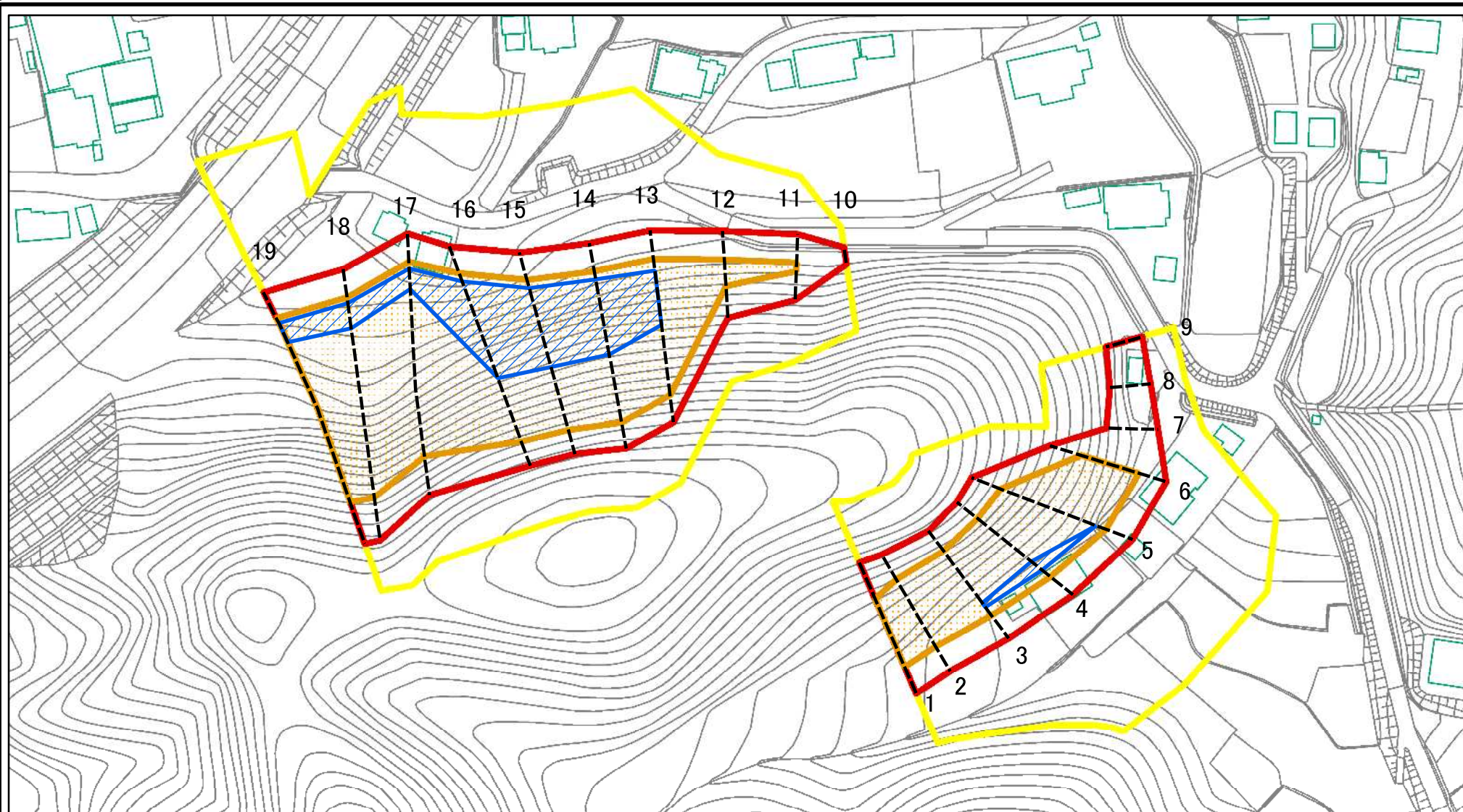
土石等の堆積の高さが3mを超える区域



1:2,500

それ以外の区域

土砂災害警戒区域等の指定の公示に係る図書(その2-1)



図中の数字は横断測線番号を示す

様式-2-1(急)

土砂災害警戒区域・土砂災害特別警戒区域
区域図(その2)

土砂災害防止法施行令第二条の基準に該当する区域
土砂災害防止法
施行令第三条の
基準に該当する
区域
土石等の(移動)高さが1m以下の場合、
土石等の移動による力が100kN/m²を超える区域
土石等の堆積の高さが3mを超える区域
それ以外の区域



縮尺

1:1,500

自然現象
の種類

告示番号

告示年月日

急傾斜地の崩壊

箇所番号

箇所名

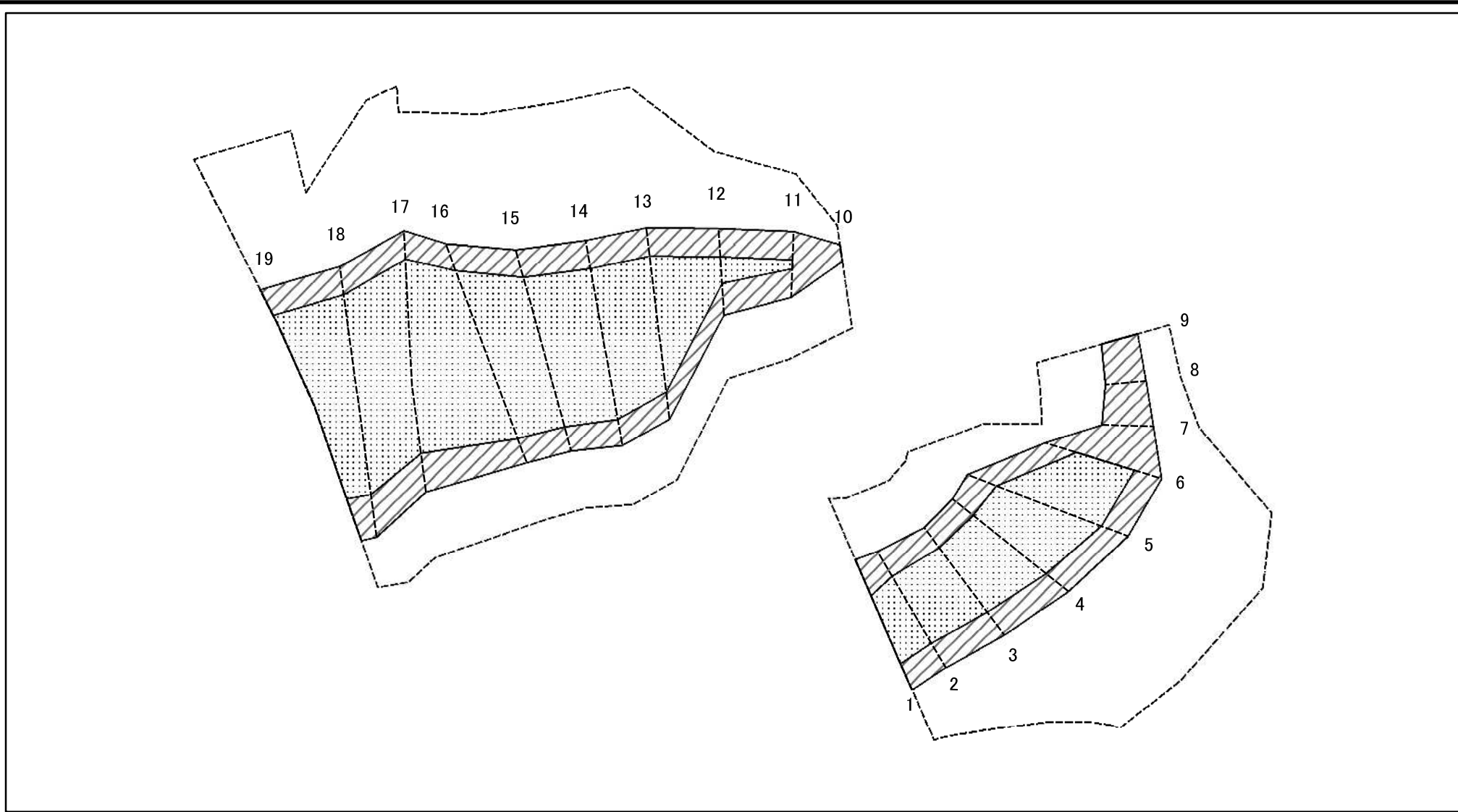
所在地

343-I-1063

シミツIA

栃木県芳賀郡茂木町三坂

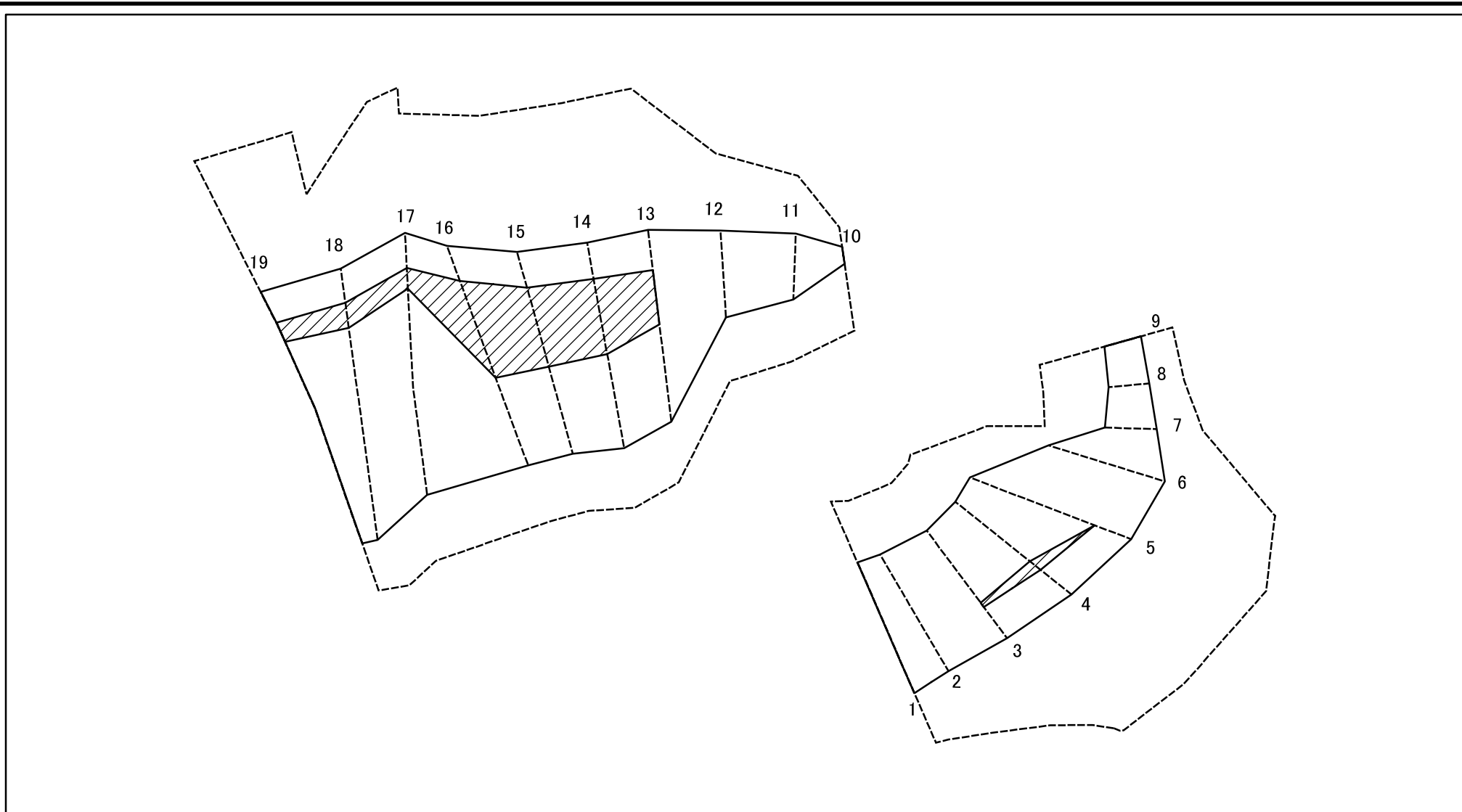
土砂災害警戒区域等の指定の公示に係る図書(その2-2)



図中の数字は横断測線番号を示す

<p>様式-2-2(急) 土砂災害特別警戒区域の区域区分図 (急傾斜地の崩壊に伴う土石等の移動により 建築物の地上部に作用すると想定される力)</p>	土砂災害防止法施行令第二条の基準に該当する区域			自然現象の種類	急傾斜地の崩壊	箇所番号	343-I-1063
	土砂災害防止法施行令第三条の基準に該当する区域	土石等の(移動)高さが1m以下の場合、土石等の移動による力が100kN/m ² を超える区域		告示番号		箇所名	シミツIA
		それ以外の区域		告示年月日		所在地	栃木県芳賀郡茂木町三坂
			縮尺	1:1,500			

土砂災害警戒区域等の指定の公示に係る図書(その2-3)



図中の数字は横断測線番号を示す

様式-2-3(急)
土砂災害特別警戒区域の区域区分図
(急傾斜地の崩壊に伴う土石等の堆積により
建築物の地上部に作用すると想定される力)

土砂災害防止法施行令第二条の基準に該当する区域	
土砂災害防止法施行令第三条の基準に該当する区域	
それ以外の区域	

縮尺	
	1:1,500

自然現象の種類	急傾斜地の崩壊	箇所番号	343-I-1063
告示番号		箇所名	シミツIA
告示年月日		所在地	栃木県芳賀郡茂木町三坂

横断測線の区間	土石等の移動により建築物の地上部に作用すると想定される力				土石等の堆積により建築物の地上部に作用すると想定される力				横断測線の区間	土石等の移動により建築物の地上部に作用すると想定される力				土石等の堆積により建築物の地上部に作用すると想定される力			
	土石等の(移動)高さが1m以下の場合、土石等の移動による力が100kN/m ² を超える区域		それ以外の区域		土石等の堆積の高さが3mを超える区域		それ以外の区域			土石等の(移動)高さが1m以下の場合、土石等の移動による力が100kN/m ² を超える区域		それ以外の区域		土石等の堆積の高さが3mを超える区域		それ以外の区域	
	力の大きさのうち最大のもの(kN/m ²)	土石等の高さ(m)	力の大きさのうち最大のもの(kN/m ²)	土石等の高さ(m)	力の大きさのうち最大のもの(kN/m ²)	土石等の高さ(m)	力の大きさのうち最大のもの(kN/m ²)	土石等の高さ(m)		力の大きさのうち最大のもの(kN/m ²)	土石等の高さ(m)	力の大きさのうち最大のもの(kN/m ²)	土石等の高さ(m)	力の大きさのうち最大のもの(kN/m ²)	土石等の高さ(m)	力の大きさのうち最大のもの(kN/m ²)	土石等の高さ(m)
1 ~ 2	141.22	1.00	100.00	1.00	-	-	13.78	2.63	~								
2 ~ 3	148.40	1.00	100.00	1.00	-	-	15.73	3.00	~								
3 ~ 4	149.24	1.00	100.00	1.00	16.36	3.12	15.73	3.00	~								
4 ~ 5	149.24	1.00	100.00	1.00	15.96	3.04	15.73	3.00	~								
5 ~ 6	144.79	1.00	100.00	1.00	-	-	15.73	3.00	~								
6 ~ 7	-	-	100.00	1.00	-	-	13.32	2.54	~								
7 ~ 8	-	-	96.93	1.00	-	-	11.45	2.18	~								
8 ~ 9	-	-	81.55	1.00	-	-	8.56	1.63	~								
~									~								
10 ~ 11	-	-	100.00	1.00	-	-	11.11	2.12	~								
11 ~ 12	117.44	1.00	100.00	1.00	-	-	11.79	2.25	~								
12 ~ 13	154.58	1.00	100.00	1.00	-	-	15.73	3.00	~								
13 ~ 14	157.89	1.00	100.00	1.00	19.16	3.65	15.73	3.00	~								
14 ~ 15	161.00	1.00	100.00	1.00	19.61	3.74	15.73	3.00	~								
15 ~ 16	161.00	1.00	100.00	1.00	19.61	3.74	15.73	3.00	~								
16 ~ 17	160.74	1.00	100.00	1.00	19.32	3.68	15.73	3.00	~								
17 ~ 18	140.11	1.00	100.00	1.00	17.47	3.33	15.73	3.00	~								
18 ~ 19	136.35	1.00	100.00	1.00	17.23	3.29	15.73	3.00	~								
~									~								
~									~								
~									~								
~									~								
~									~								
~									~								
~									~								
~									~								
~									~								
~									~								

様式-3(急) 建築物の構造の規制に必要な衝撃に関する事項	自然現象の種類	急傾斜地の崩壊	箇所番号	343-I-1063
	告示番号		箇所名	シミツIA
	告示年月日		所在地	栃木県芳賀郡茂木町三坂