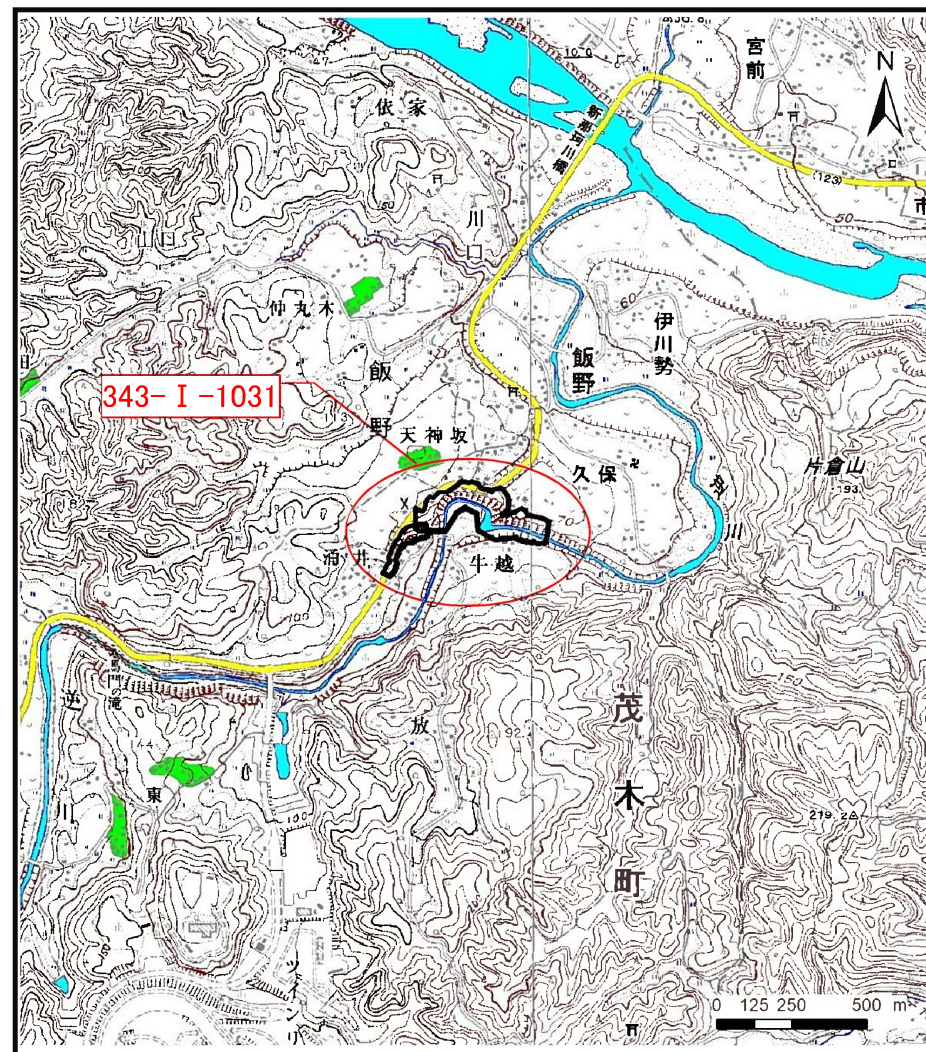


土砂災害警戒区域等の指定の公示に係る図書（その1）



(1/200,000)

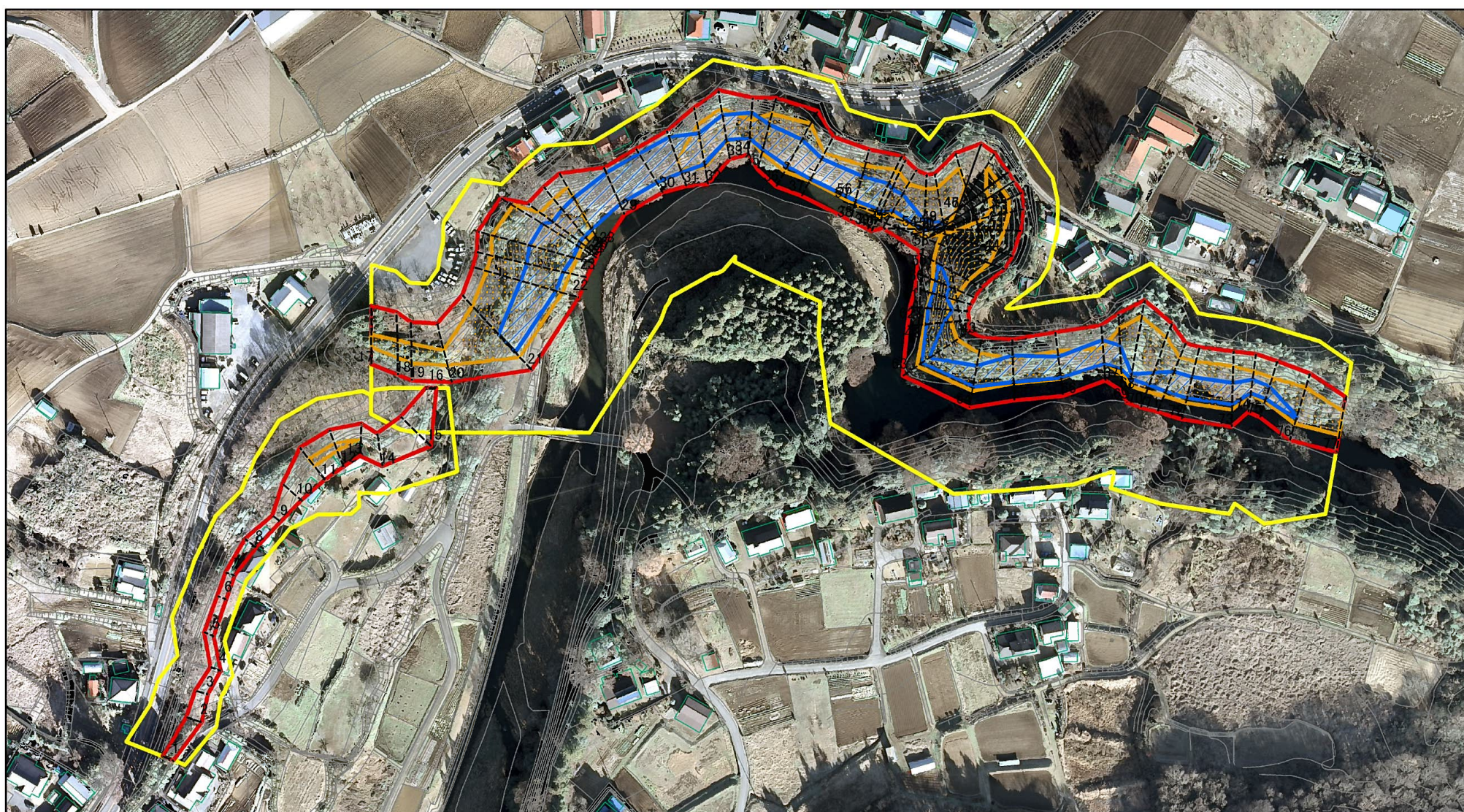


(1/25,000)

様式-1(急)
土砂災害警戒区域・土砂災害特別警戒区域 位置図

自然現象の種類	急傾斜地の崩壊
箇所番号	343-I-1031
箇所名	平山IA
所在地	栃木県茂木町飯野

土砂災害警戒区域等の指定の公示に係る図書(その2)



図中の数字は横断測線番号を示す

様式-2(急)

土砂災害警戒区域・土砂災害特別警戒区域
区域図(その1)

土砂災害防止法施行令第二条の基準に該当する区域	
土砂災害防止法施行令第三条の基準に該当する区域	
土砂等の移動の高さが1m以下の場合、土砂等の移動による力が100kN/mを超える区域	
土砂等の堆積の高さが3mを超える区域	
それ以外の区域	

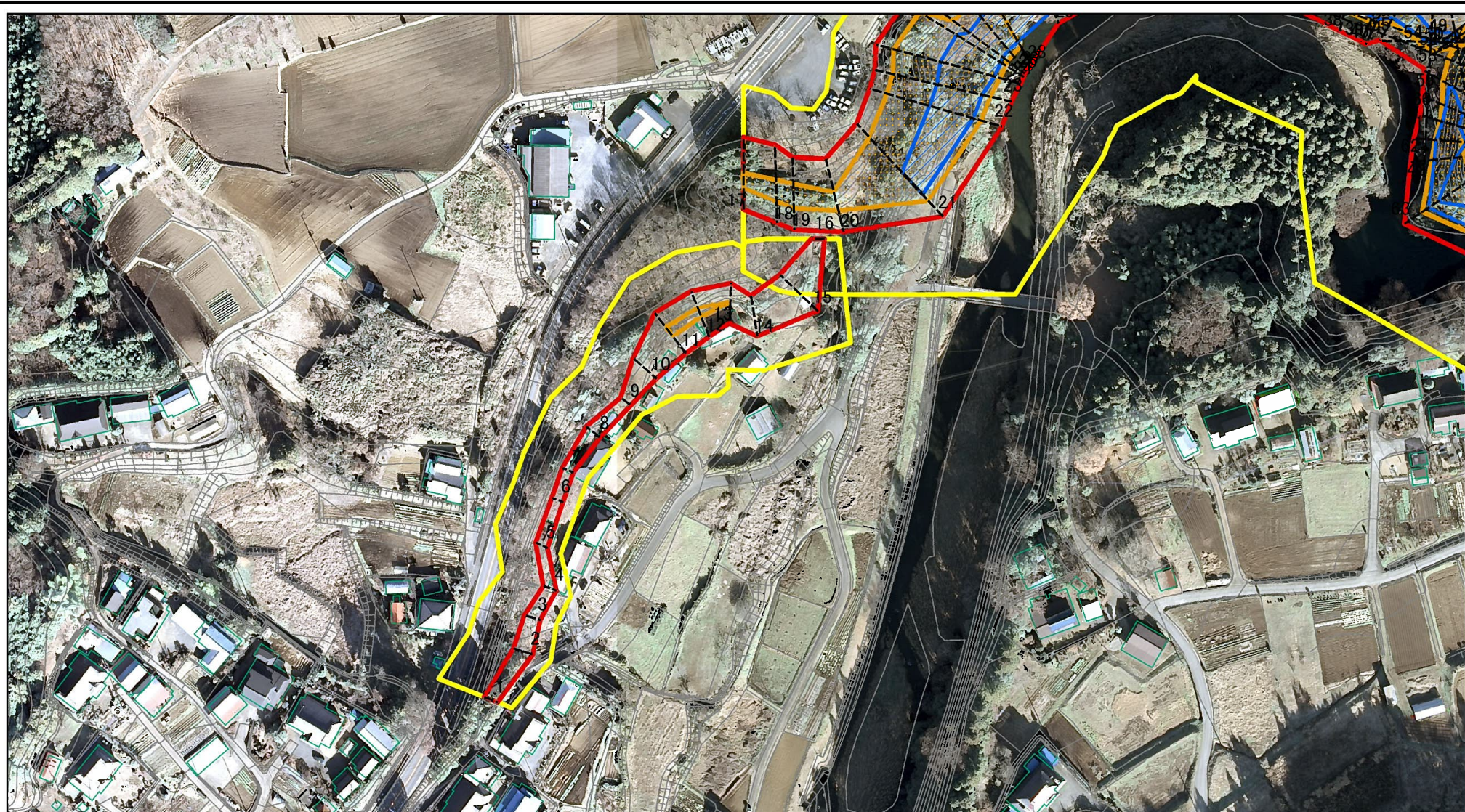
N
縮尺
1:2,500

自然現象の種類
告示番号
告示年月日

急傾斜地の崩壊

箇所番号	343-I-1031
箇所名	平山IA
所在地	栃木県茂木町飯野

土砂災害警戒区域等の指定の公示に係る図書(その2-1)



図中の数字は横断測線番号を示す

様式-2-1(急)

土砂災害警戒区域・土砂災害特別警戒区域
区域図(その2)

土砂災害防止法施行令第二条の基準に該当する区域	
土砂災害防止法施行令第三条の基準に該当する区域	
土砂等の(移動)高さが1m以下の場合、土砂等の移動による力が100kN/mを超える区域	
土砂等の堆積の高さが3mを超える区域	
それ以外の区域	



縮尺

1:2,000

自然現象の種類

告示番号

告示年月日

急傾斜地の崩壊

箇所番号

箇所名

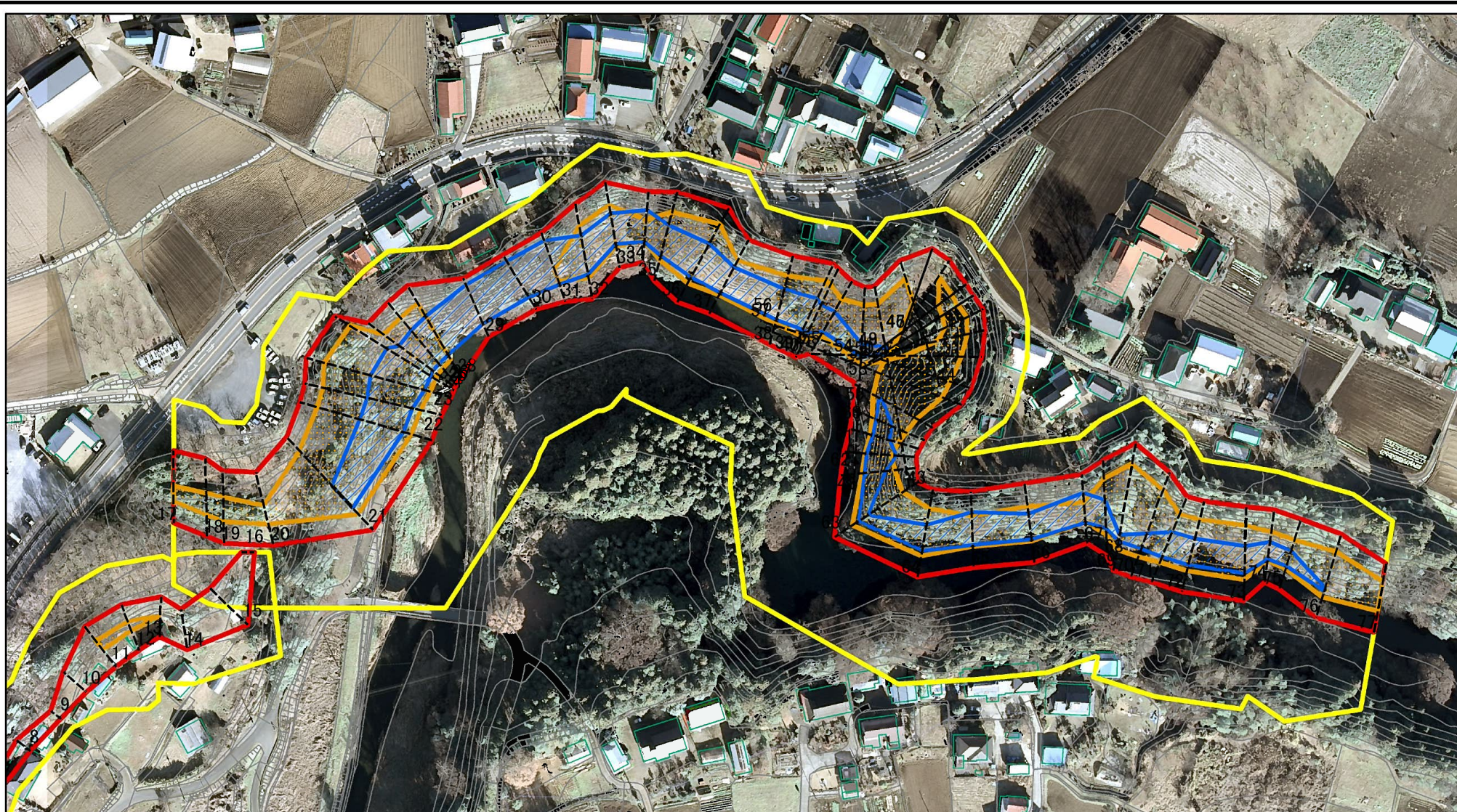
所在地

343-I-1031

平山IA

栃木県茂木町飯野

土砂災害警戒区域等の指定の公示に係る図書(その2-1)



図中の数字は横断測線番号を示す

様式-2-1(急)

土砂災害警戒区域・土砂災害特別警戒区域
区域図(その2)

土砂災害防止法施行令第二条の基準に該当する区域
土砂災害防止法
施行令第三条の
基準に該当する
区域
土石等の(移動)高さが1m以下の場合、
土石等の移動による力が100kN/m²を超える区域
土石等の堆積の高さが3mを超える区域
それ以外の区域



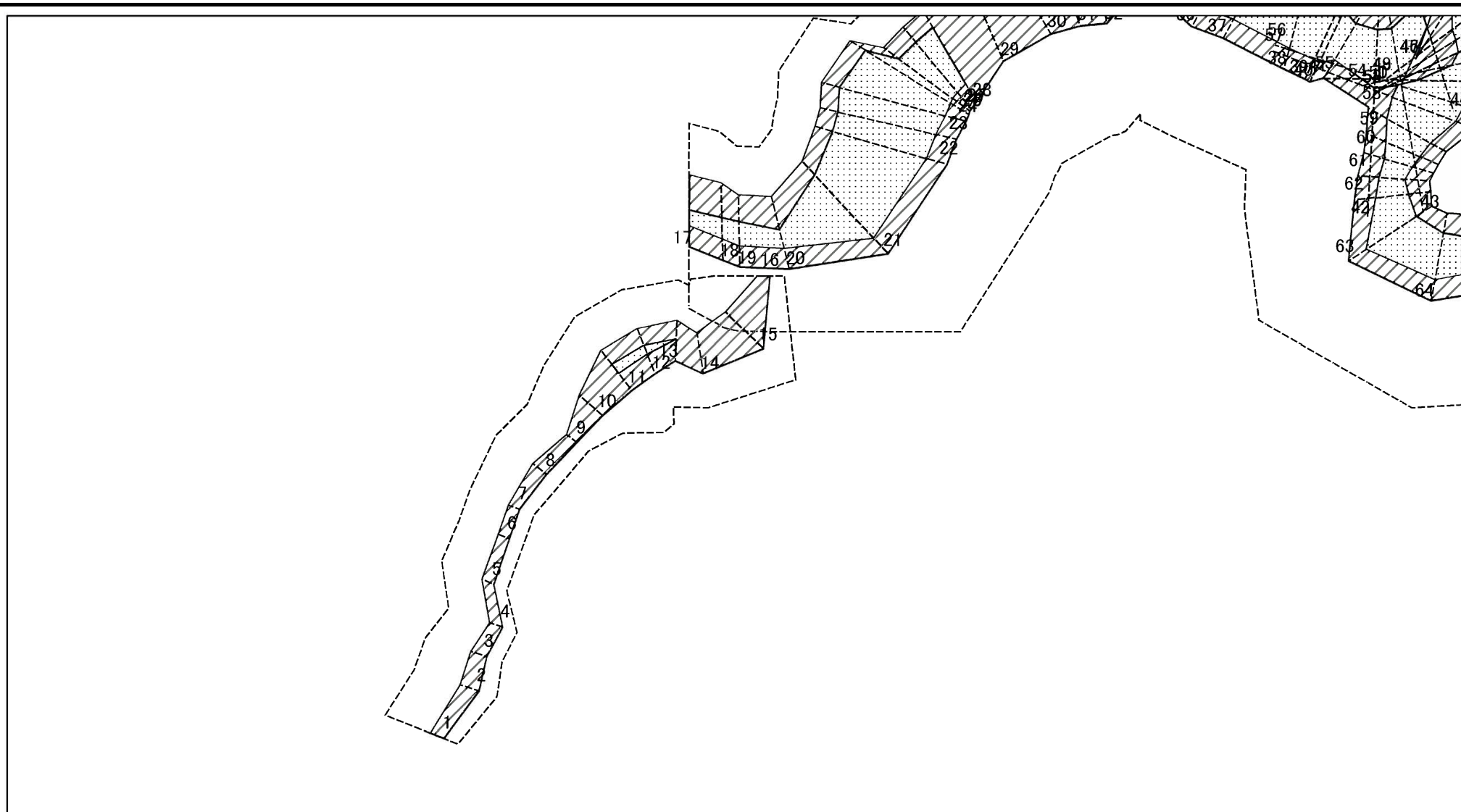
縮尺
1:2,000

自然現象
の種類
急傾斜地の崩壊
告示番号
告示年月日

箇所番号
箇所名
所在地

343-I-1031
平山IA
栃木県茂木町飯野

土砂災害警戒区域等の指定の公示に係る図書(その2-2)



0 25 50 100
m

図中の数字は横断測線番号を示す

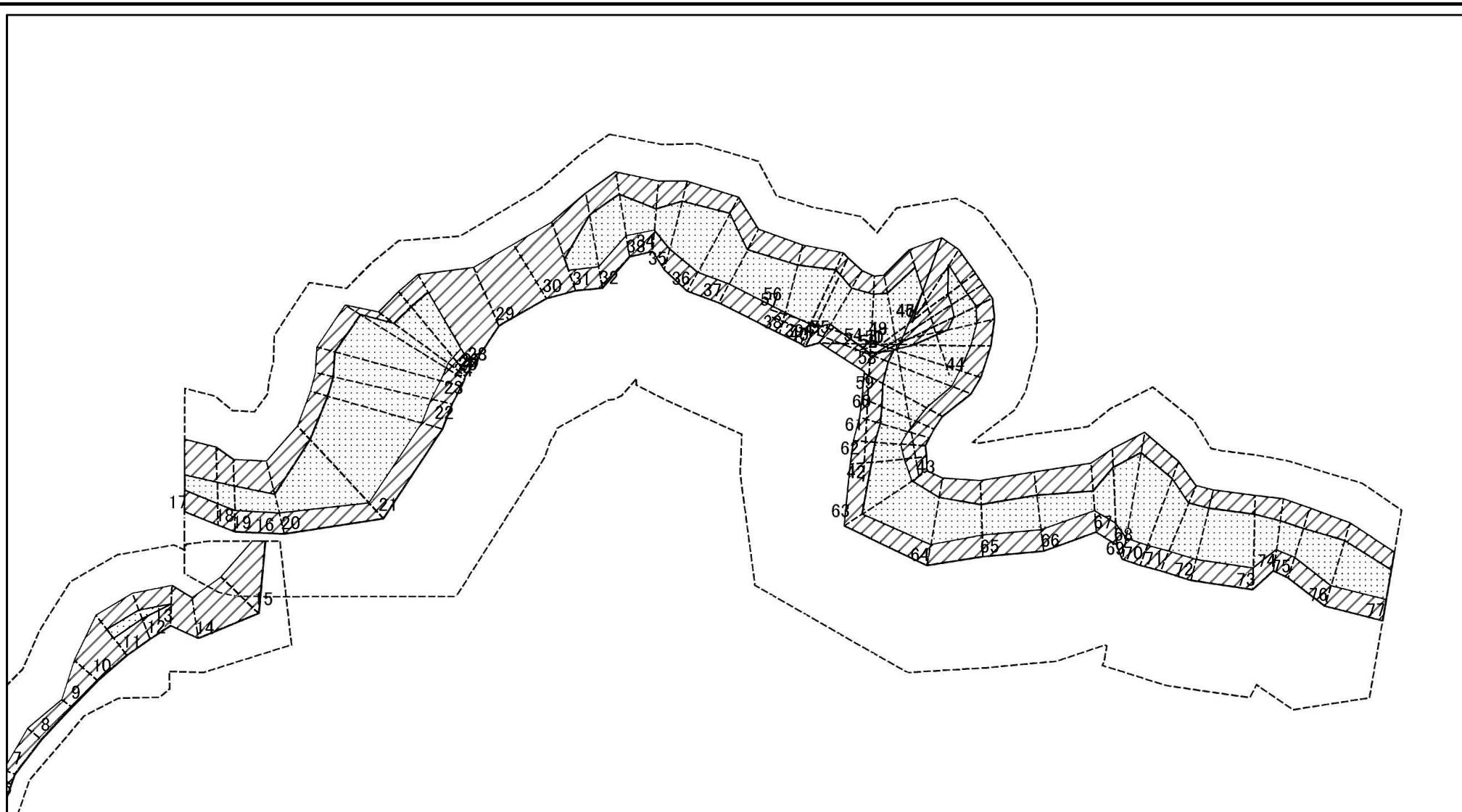
様式-2-2(急)
土砂災害特別警戒区域の区域区分図
(急傾斜地の崩壊に伴う土石等の移動により
建築物の地上部に作用すると想定される力)

土砂災害防止法施行令第二条の基準に該当する区域	
土砂災害防止法施行令第三条の基準に該当する区域	
それ以外の区域	

N
縮尺
1:2,000

自然現象の種類	急傾斜地の崩壊	箇所番号	343-I-1031
告示番号		箇所名	平山IA
告示年月日		所在地	栃木県茂木町飯野

土砂災害警戒区域等の指定の公示に係る図書(その2-2)



図中の数字は横断測線番号を示す

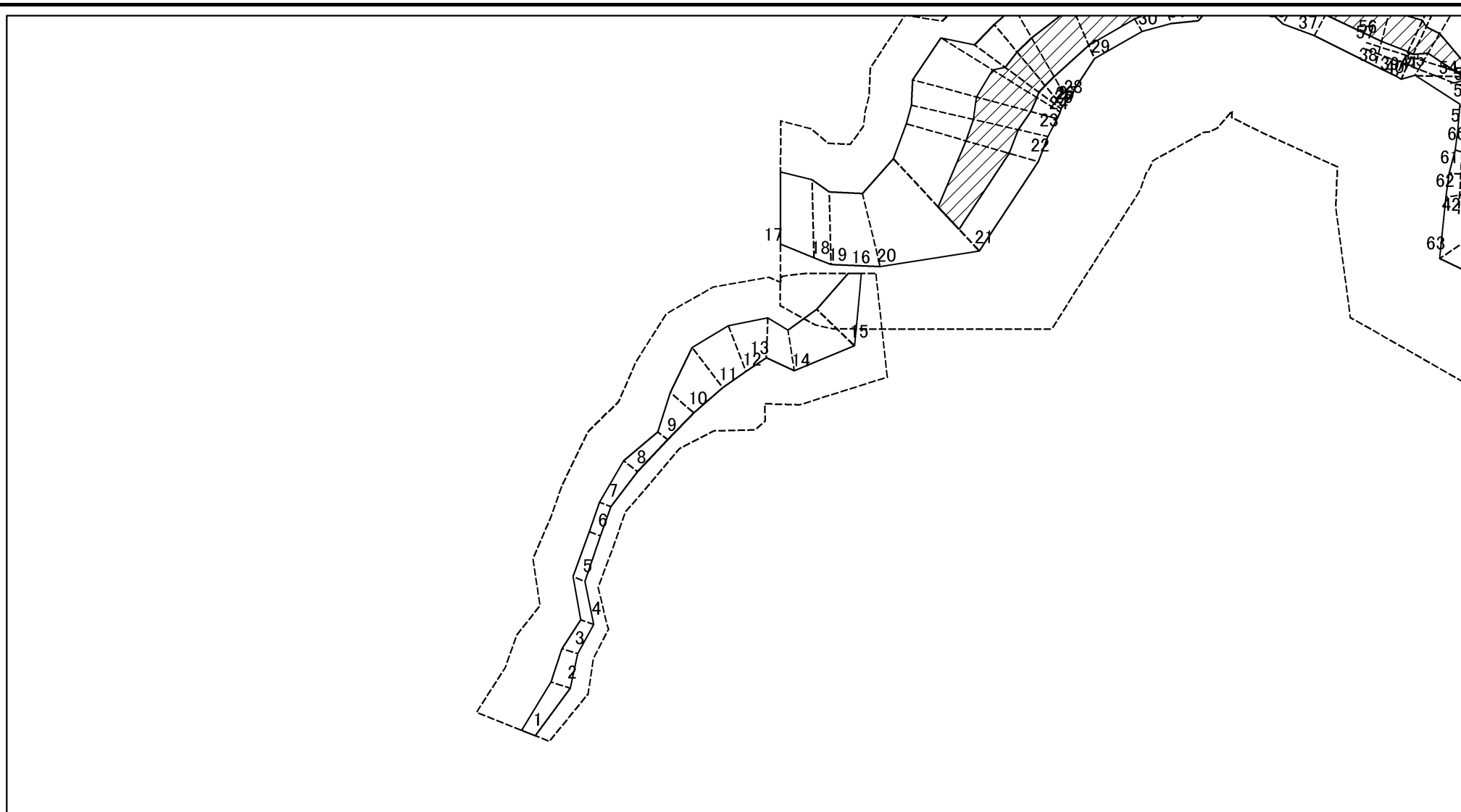
様式-2-2(急)
土砂災害特別警戒区域の区域区分図
(急傾斜地の崩壊に伴う土石等の移動により
建築物の地上部に作用すると想定される力)

土砂災害防止法施行令第二条の基準に該当する区域	
土砂災害防止法施行令第三条の基準に該当する区域	
それ以外の区域	

N	縮尺 1:2,000
告示番号	
告示年月日	

自然現象の種類	急傾斜地の崩壊	箇所番号	343-I-1031
告示番号		箇所名	平山IA
告示年月日		所在地	栃木県茂木町飯野

土砂災害警戒区域等の指定の公示に係る図書(その2-3)



図中の数字は横断測線番号を示す

様式-2-3(急)
土砂災害特別警戒区域の区域区分図
(急傾斜地の崩壊に伴う土石等の堆積により
建築物の地上部に作用すると想定される力)

土砂災害防止法施行令第二条の基準に該当する区域



土砂災害防止法
施行令第三条の
基準に該当する
区域

土石等の堆積の高さが3mを超える区域

それ以外の区域



縮尺

1:2,000

自然現象
の種類

告示番号

告示年月日

急傾斜地の崩壊

箇所番号

箇所名

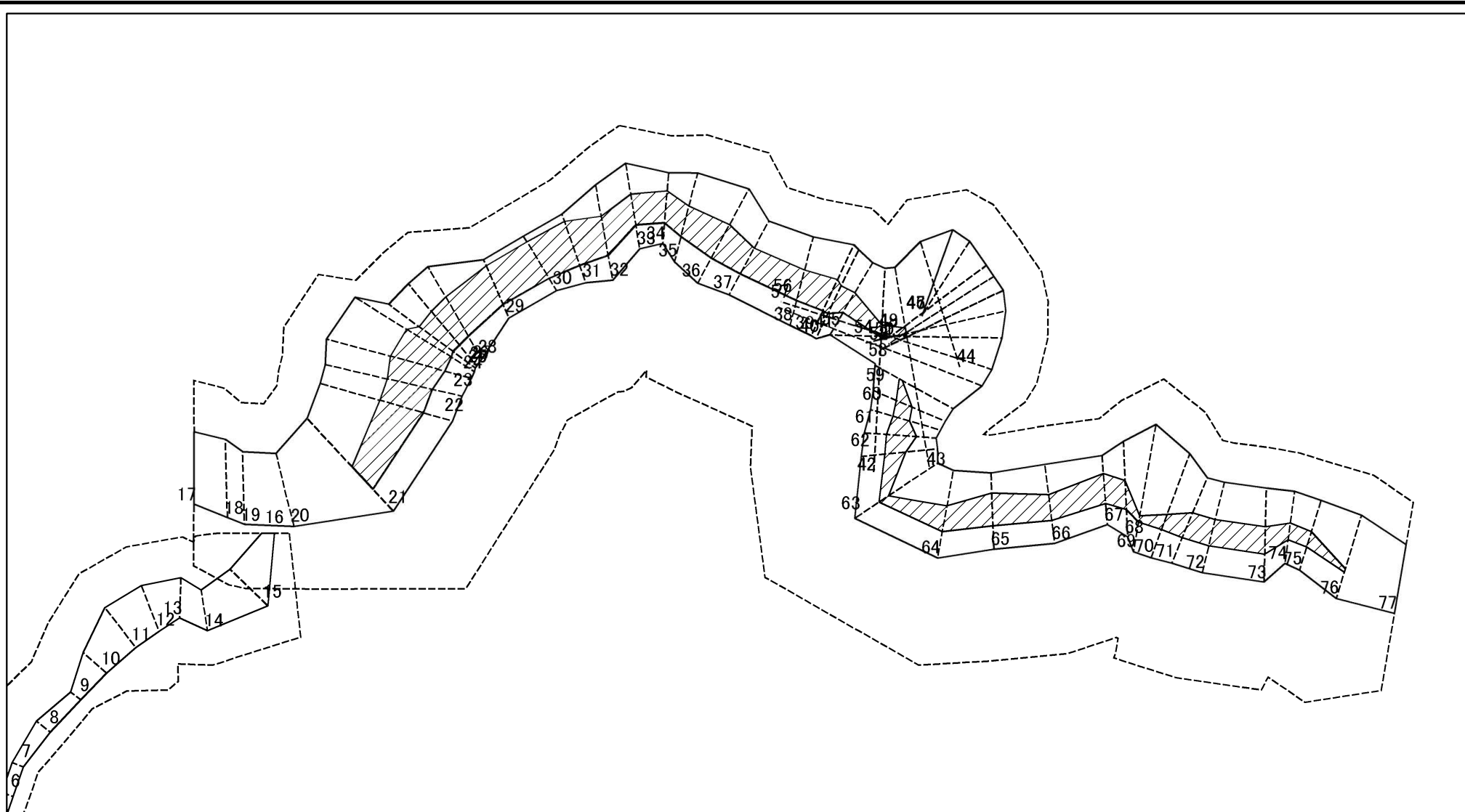
所在地

343-I-1031

平山IA

栃木県茂木町飯野

土砂災害警戒区域等の指定の公示に係る図書(その2-3)



図中の数字は横断測線番号を示す

様式-2-3(急)
土砂災害特別警戒区域の区域区分図
(急傾斜地の崩壊に伴う土石等の堆積により
建築物の地上部に作用すると想定される力)

土砂災害防止法施行令第二条の基準に該当する区域



自然現象
の種類

急傾斜地の崩壊

箇所番号

343-I-1031

土砂災害防止法
施行令第三条の
基準に該当する
区域

土石等の堆積の高さが3mを超える区域



縮尺

告示番号

箇所名

平山IA

それ以外の区域



1:2,000

告示年月日

所在地

栃木県茂木町飯野

土砂災害警戒区域等の指定の公示に係る図書(その3)(案)

横断測線の区間	土石等の移動により建築物の地上部に作用すると想定される力				土石等の堆積により建築物の地上部に作用すると想定される力				横断測線の区間	土石等の移動により建築物の地上部に作用すると想定される力				土石等の堆積により建築物の地上部に作用すると想定される力			
	土石等の(移動)高さが1m以下の場合、土石等の移動による力が100kN/m ² を超える区域		それ以外の区域		土石等の堆積の高さが3mを超える区域		それ以外の区域			土石等の(移動)高さが1m以下の場合、土石等の移動による力が100kN/m ² を超える区域		それ以外の区域		土石等の堆積の高さが3mを超える区域		それ以外の区域	
	力の大きさのうち最大のもの(kN/m ²)	土石等の高さ(m)	力の大きさのうち最大のもの(kN/m ²)	土石等の高さ(m)	力の大きさのうち最大のもの(kN/m ²)	土石等の高さ(m)	力の大きさのうち最大のもの(kN/m ²)	土石等の高さ(m)		力の大きさのうち最大のもの(kN/m ²)	土石等の高さ(m)	力の大きさのうち最大のもの(kN/m ²)	土石等の高さ(m)	力の大きさのうち最大のもの(kN/m ²)	土石等の高さ(m)	力の大きさのうち最大のもの(kN/m ²)	土石等の高さ(m)
1 ~ 2	-	-	69.53	1.00	-	-	8.77	1.67	27 ~ 28	149.98	1.00	100.00	1.00	19.71	3.76	15.73	3.00
2 ~ 3	-	-	69.53	1.00	-	-	8.91	1.70	28 ~ 29	-	-	100.00	1.00	24.56	4.68	15.73	3.00
3 ~ 4	-	-	64.82	1.00	-	-	9.76	1.86	29 ~ 30	-	-	89.11	1.00	24.56	4.68	15.73	3.00
4 ~ 5	-	-	59.62	1.00	-	-	9.76	1.86	30 ~ 31	-	-	100.00	1.00	24.53	4.68	15.73	3.00
5 ~ 6	-	-	58.45	1.00	-	-	10.36	1.97	31 ~ 32	139.63	1.00	100.00	1.00	23.09	4.40	15.73	3.00
6 ~ 7	-	-	54.24	1.00	-	-	10.36	1.97	32 ~ 33	139.63	1.00	100.00	1.00	20.71	3.95	15.73	3.00
7 ~ 8	-	-	66.68	1.00	-	-	10.35	1.97	33 ~ 34	134.11	1.00	100.00	1.00	21.82	4.16	15.73	3.00
8 ~ 9	-	-	66.68	1.00	-	-	9.14	1.74	34 ~ 35	141.78	1.00	100.00	1.00	21.82	4.16	15.73	3.00
9 ~ 10	-	-	86.15	1.00	-	-	9.14	1.74	35 ~ 36	153.97	1.00	100.00	1.00	19.95	3.80	15.73	3.00
10 ~ 11	-	-	100.00	1.00	-	-	12.39	2.36	36 ~ 37	153.97	1.00	100.00	1.00	20.80	3.97	15.73	3.00
11 ~ 12	114.41	1.00	100.00	1.00	-	-	12.67	2.42	37 ~ 38	132.04	1.00	100.00	1.00	20.80	3.97	15.73	3.00
12 ~ 13	112.32	1.00	100.00	1.00	-	-	13.08	2.49	38 ~ 39	141.73	1.00	100.00	1.00	19.94	3.80	15.73	3.00
13 ~ 14	-	-	100.00	1.00	-	-	13.08	2.49	39 ~ 40	150.22	1.00	100.00	1.00	19.01	3.63	15.73	3.00
14 ~ 15	-	-	100.00	1.00	-	-	10.83	2.06	40 ~ 41	150.41	1.00	100.00	1.00	18.70	3.57	15.73	3.00
15 ~ 16	-	-	100.00	1.00	-	-	10.83	2.06	41 ~ 42	138.83	1.00	100.00	1.00	19.12	3.65	15.73	3.00
~									42 ~ 43	151.03	1.00	100.00	1.00	17.55	3.35	15.73	3.00
17 ~ 18	112.35	1.00	100.00	1.00	-	-	11.06	2.11	43 ~ 44	149.84	1.00	100.00	1.00	17.03	3.25	15.73	3.00
18 ~ 19	118.40	1.00	100.00	1.00	-	-	11.53	2.20	44 ~ 45	127.56	1.00	100.00	1.00	-	-	12.94	2.47
19 ~ 20	118.40	1.00	100.00	1.00	-	-	11.53	2.20	45 ~ 46	-	-	94.67	1.00	-	-	12.49	2.38
20 ~ 21	157.22	1.00	100.00	1.00	-	-	15.73	3.00	46 ~ 47	-	-	94.67	1.00	-	-	12.49	2.38
21 ~ 22	161.24	1.00	100.00	1.00	17.55	3.35	15.73	3.00	47 ~ 48	100.64	1.00	100.00	1.00	-	-	11.90	2.27
22 ~ 23	161.24	1.00	100.00	1.00	17.55	3.35	15.73	3.00	48 ~ 49	120.17	1.00	100.00	1.00	-	-	13.60	2.59
23 ~ 24	161.14	1.00	100.00	1.00	19.80	3.77	15.73	3.00	49 ~ 50	120.17	1.00	100.00	1.00	-	-	13.60	2.59
24 ~ 25	162.03	1.00	100.00	1.00	20.50	3.91	15.73	3.00	50 ~ 51	123.12	1.00	100.00	1.00	-	-	13.75	2.62
25 ~ 26	162.03	1.00	100.00	1.00	20.50	3.91	15.73	3.00	51 ~ 52	123.12	1.00	100.00	1.00	-	-	13.75	2.62
26 ~ 27	152.36	1.00	100.00	1.00	19.54	3.73	15.73	3.00	52 ~ 53	128.25	1.00	100.00	1.00	-	-	13.46	2.57

様式-3(急) 建築物の構造の規制に必要な衝撃に関する事項	自然現象の種類	急傾斜地の崩壊	箇所番号	343-I-1031
	告示番号		箇所名	平山IA
	告示年月日		所在地	栃木県茂木町飯野

土砂災害警戒区域等の指定の公示に係る図書(その3)(案)

横断測線の区間	土石等の移動により建築物の地上部に作用すると想定される力				土石等の堆積により建築物の地上部に作用すると想定される力				横断測線の区間	土石等の移動により建築物の地上部に作用すると想定される力				土石等の堆積により建築物の地上部に作用すると想定される力			
	土石等の(移動)高さが1m以下の場合、土石等の移動による力が100kN/m ² を超える区域		それ以外の区域		土石等の堆積の高さが3mを超える区域		それ以外の区域			土石等の(移動)高さが1m以下の場合、土石等の移動による力が100kN/m ² を超える区域		それ以外の区域		土石等の堆積の高さが3mを超える区域		それ以外の区域	
	力の大きさのうち最大のもの(kN/m ²)	土石等の高さ(m)	力の大きさのうち最大のもの(kN/m ²)	土石等の高さ(m)	力の大きさのうち最大のもの(kN/m ²)	土石等の高さ(m)	力の大きさのうち最大のもの(kN/m ²)	土石等の高さ(m)		力の大きさのうち最大のもの(kN/m ²)	土石等の高さ(m)	力の大きさのうち最大のもの(kN/m ²)	土石等の高さ(m)	力の大きさのうち最大のもの(kN/m ²)	土石等の高さ(m)	力の大きさのうち最大のもの(kN/m ²)	土石等の高さ(m)
53 ~ 54	128.25	1.00	100.00	1.00	-	-	13.46	2.57	~								
54 ~ 55	132.07	1.00	100.00	1.00	-	-	13.04	2.49	~								
55 ~ 56	143.18	1.00	100.00	1.00	-	-	14.04	2.68	~								
56 ~ 57	143.85	1.00	100.00	1.00	-	-	15.42	2.94	~								
57 ~ 58	146.06	1.00	100.00	1.00	-	-	15.67	2.99	~								
58 ~ 59	146.62	1.00	100.00	1.00	17.46	3.33	15.73	3.00	~								
59 ~ 60	136.44	1.00	100.00	1.00	18.96	3.62	15.73	3.00	~								
60 ~ 61	127.85	1.00	100.00	1.00	19.82	3.78	15.73	3.00	~								
61 ~ 62	122.92	1.00	100.00	1.00	20.43	3.90	15.73	3.00	~								
62 ~ 63	130.03	1.00	100.00	1.00	19.86	3.79	15.73	3.00	~								
63 ~ 64	151.34	1.00	100.00	1.00	17.30	3.30	15.73	3.00	~								
64 ~ 65	142.99	1.00	100.00	1.00	20.28	3.87	15.73	3.00	~								
65 ~ 66	129.44	1.00	100.00	1.00	20.87	3.98	15.73	3.00	~								
66 ~ 67	129.44	1.00	100.00	1.00	21.07	4.02	15.73	3.00	~								
67 ~ 68	148.85	1.00	100.00	1.00	21.07	4.02	15.73	3.00	~								
68 ~ 69	151.35	1.00	100.00	1.00	18.82	3.59	15.73	3.00	~								
69 ~ 70	153.60	1.00	100.00	1.00	16.61	3.17	15.73	3.00	~								
70 ~ 71	153.60	1.00	100.00	1.00	18.46	3.52	15.73	3.00	~								
71 ~ 72	147.04	1.00	100.00	1.00	18.46	3.52	15.73	3.00	~								
72 ~ 73	147.87	1.00	100.00	1.00	18.36	3.50	15.73	3.00	~								
73 ~ 74	147.87	1.00	100.00	1.00	19.76	3.77	15.73	3.00	~								
74 ~ 75	129.64	1.00	100.00	1.00	19.76	3.77	15.73	3.00	~								
75 ~ 76	145.33	1.00	100.00	1.00	19.55	3.73	15.73	3.00	~								
76 ~ 77	145.33	1.00	100.00	1.00	-	-	15.73	3.00	~								
~									~								
~									~								

様式-3(急) 建築物の構造の規制に必要な衝撃に関する事項	自然現象の種類	急傾斜地の崩壊	箇所番号	343-I-1031
	告示番号		箇所名	平山IA
	告示年月日		所在地	栃木県茂木町飯野