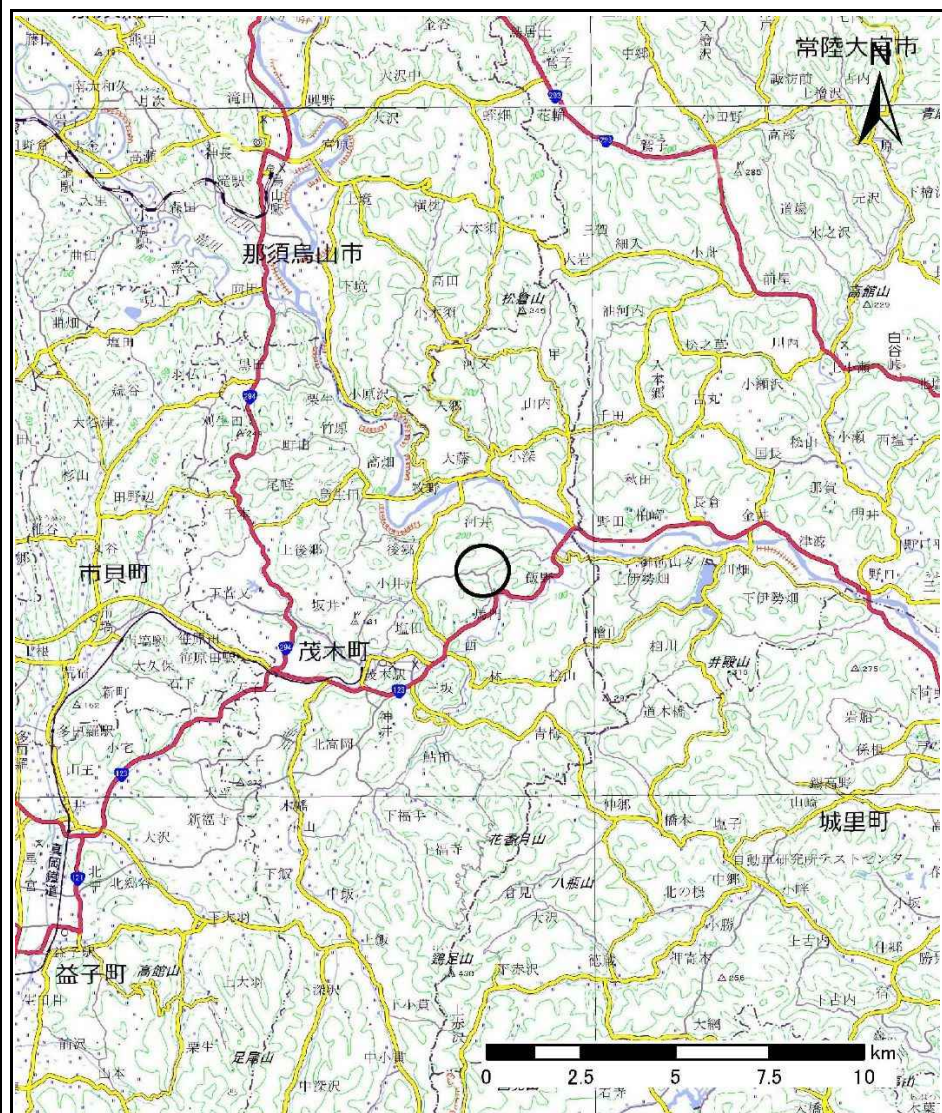
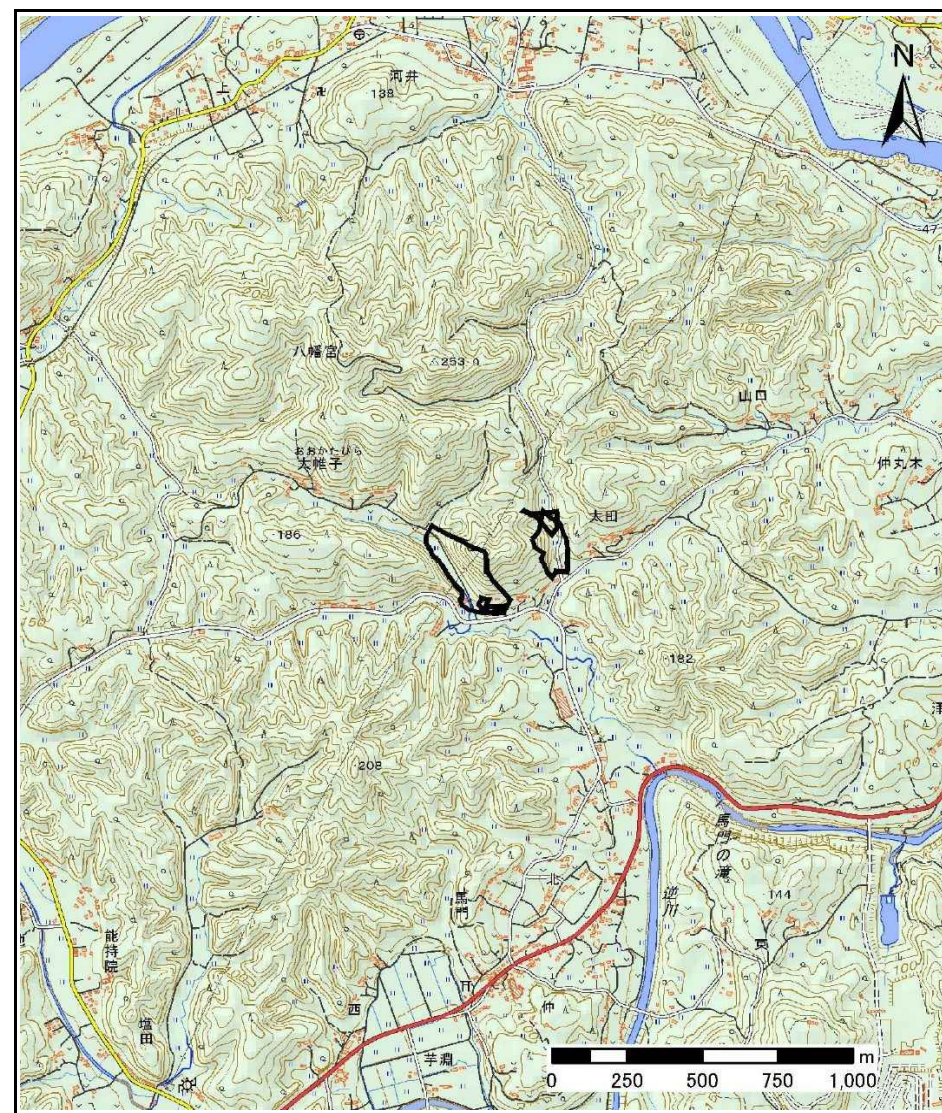


土砂災害警戒区域等の指定の公示に係る図書(その1)



(1/200,000)



(1/25,000)

様式-1(急)
土砂災害警戒区域・土砂災害特別警戒区域
位置図

自然現象の種類

箇所番号

箇所名

所在地

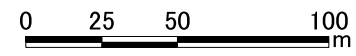
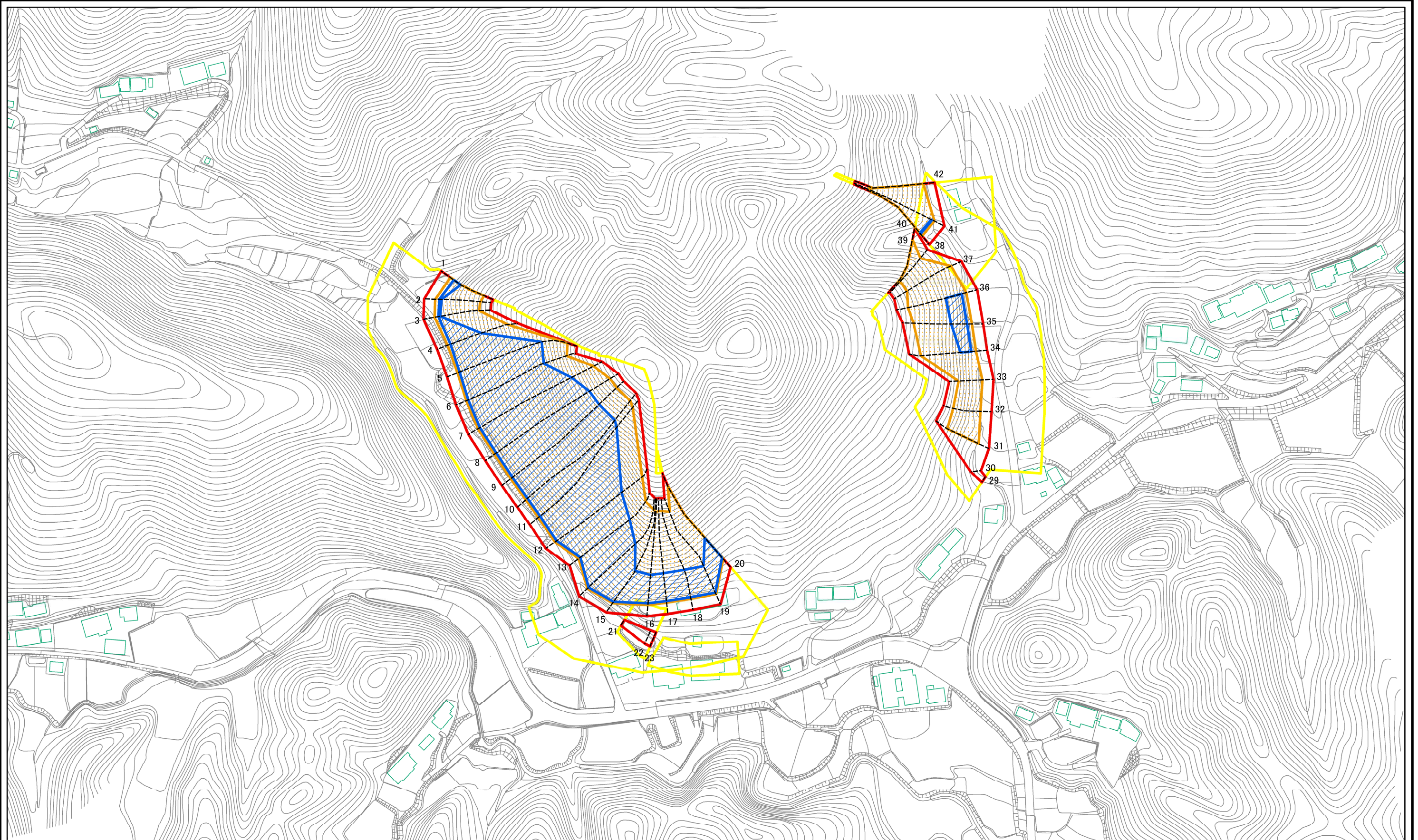
急傾斜地の崩壊

343-I-1012

姫石IA

栃木県芳賀郡茂木町小井戸・飯野

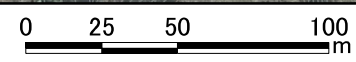
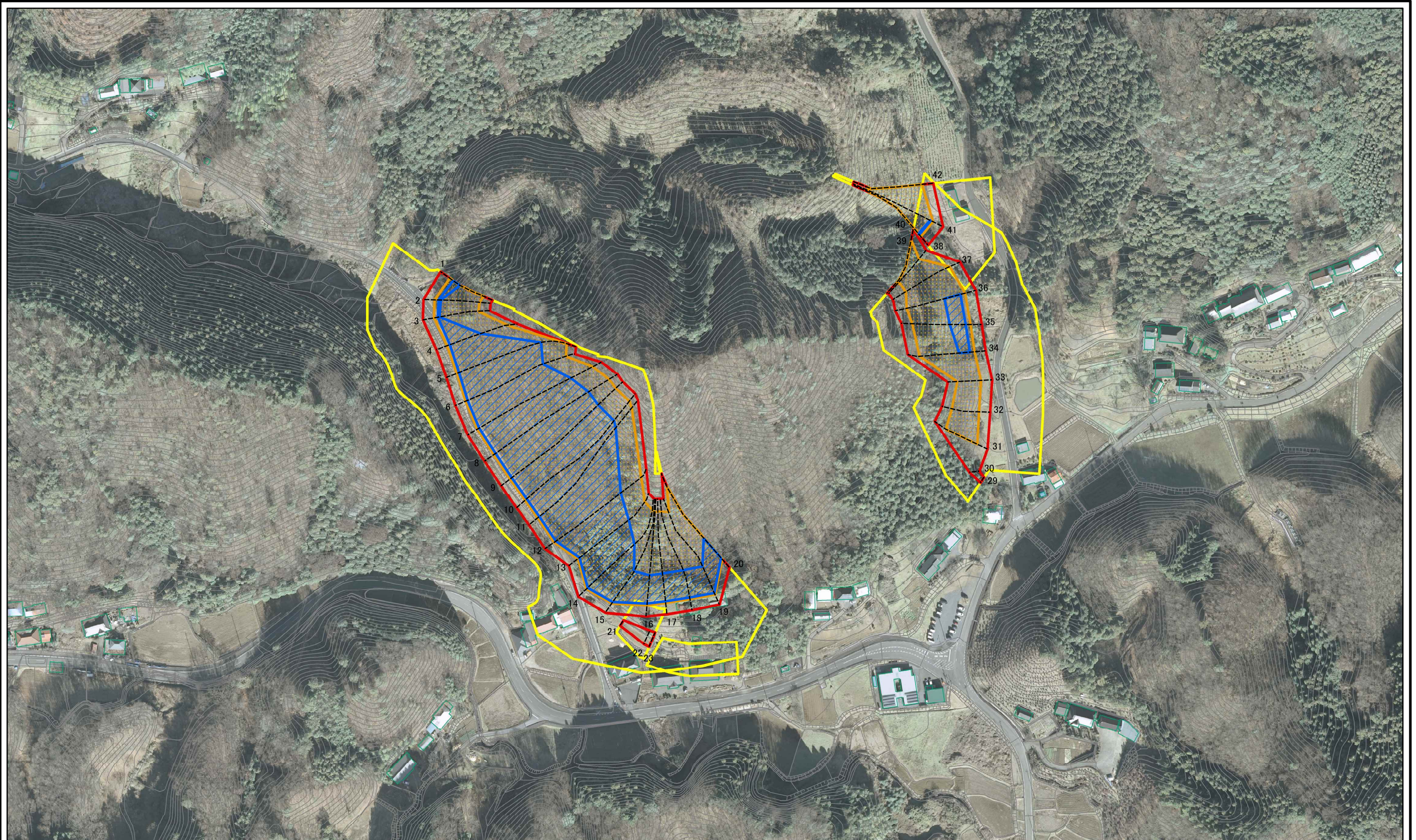
土砂災害警戒区域等の指定の公示に係る図書(その2)



図中の数字は横断測線番号を示す

<p>様式-2(急) 土砂災害警戒区域・土砂災害特別警戒区域 区域図(その1)</p>	土砂災害防止法施行令第二条の基準に該当する区域		<p>N 縮尺 1:2,500</p>	自然現象の種類	急傾斜地の崩壊	箇所番号	343-I-1012
	土砂災害防止法施行令第三条の基準に該当する区域			告示番号		箇所名	姫石IA
	それ以外の区域			告示年月日		所在地	栃木県芳賀郡茂木町小井戸・飯野

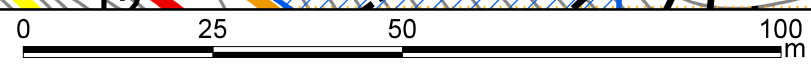
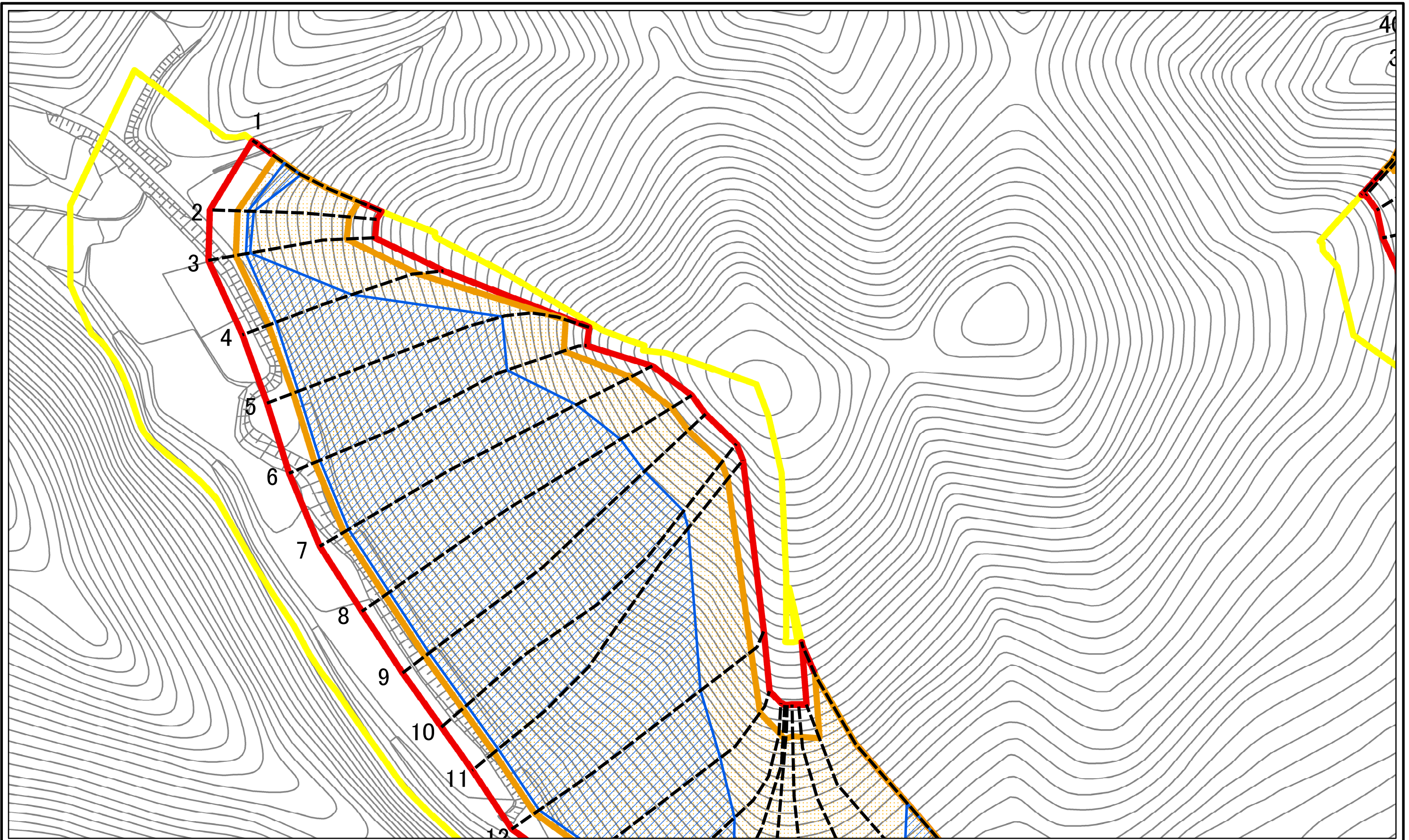
土砂災害警戒区域等の指定の公示に係る図書(その2)



図中の数字は横断測線番号を示す

様式-2(急) 土砂災害警戒区域・土砂災害特別警戒区域 区域図(その1)	土砂災害防止法施行令第二条の基準に該当する区域		N 縮尺 1:2,500	自然現象の種類	急傾斜地の崩壊	箇所番号	343-I-1012
	土砂災害防止法施行令第三条の基準に該当する区域			告示番号		箇所名	姫石IA
	それ以外の区域		告示年月日		所在地	栃木県芳賀郡茂木町小井戸・飯野	

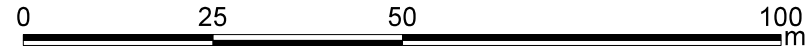
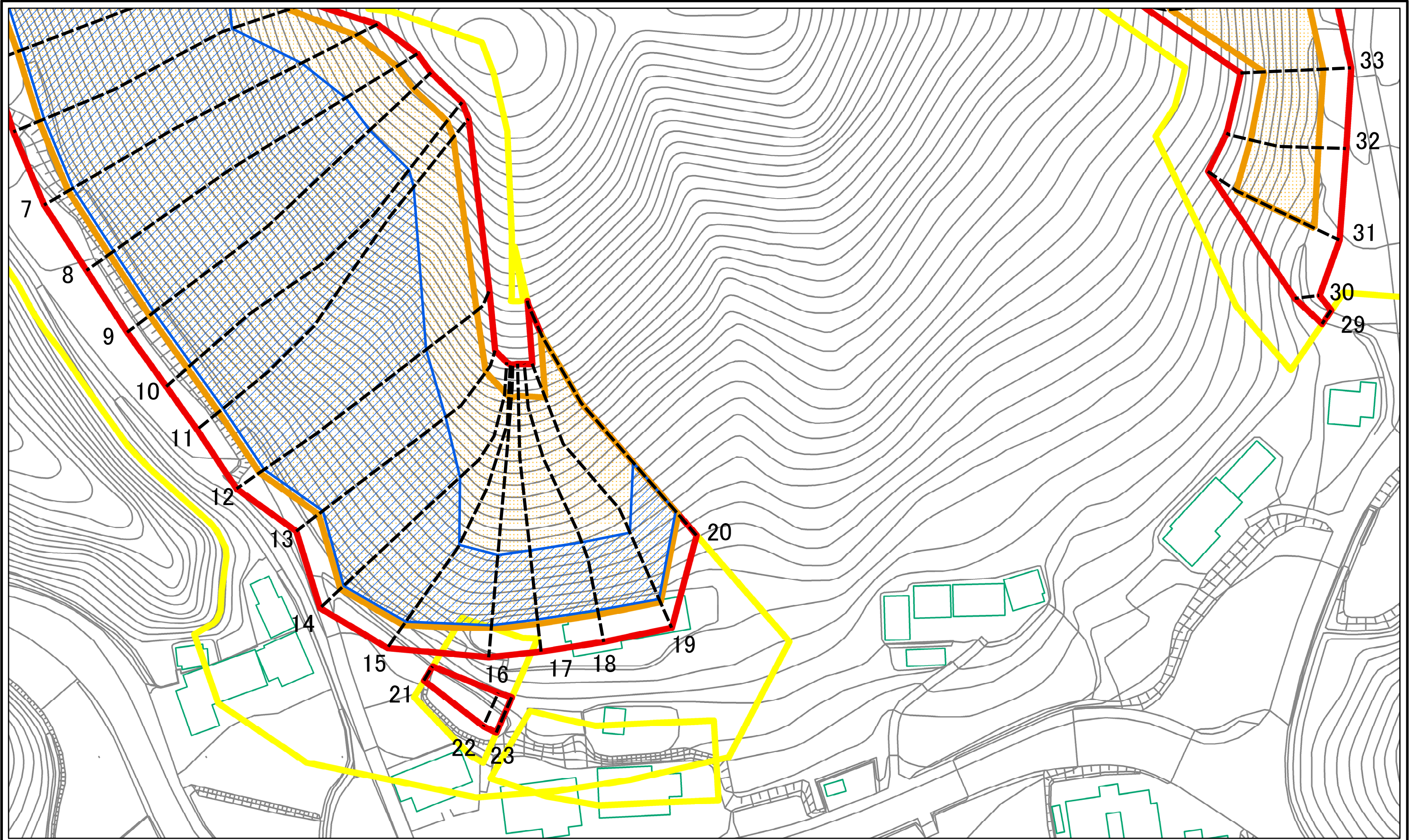
土砂災害警戒区域等の指定の公示に係る図書(その2-1)



図中の数字は横断測線番号を示す

様式-2-1(急) 土砂災害警戒区域・土砂災害特別警戒区域 区域図(その2)	土砂災害防止法施行令第二条の基準に該当する区域		N 縮尺 1:1,000	自然現象の種類	急傾斜地の崩壊	箇所番号	343-I-1012
	土砂災害防止法施行令第三条の基準に該当する区域			告示番号		箇所名	姫石IA
	土砂等の(移動)高さが1m以下の場合、土砂等の移動による力が100kN/mを超える区域			告示年月日		所在地	栃木県芳賀郡茂木町小井戸・飯野
	土砂等の堆積の高さが3mを超える区域						
	それ以外の区域						

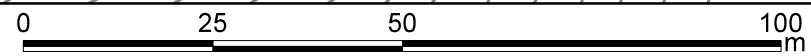
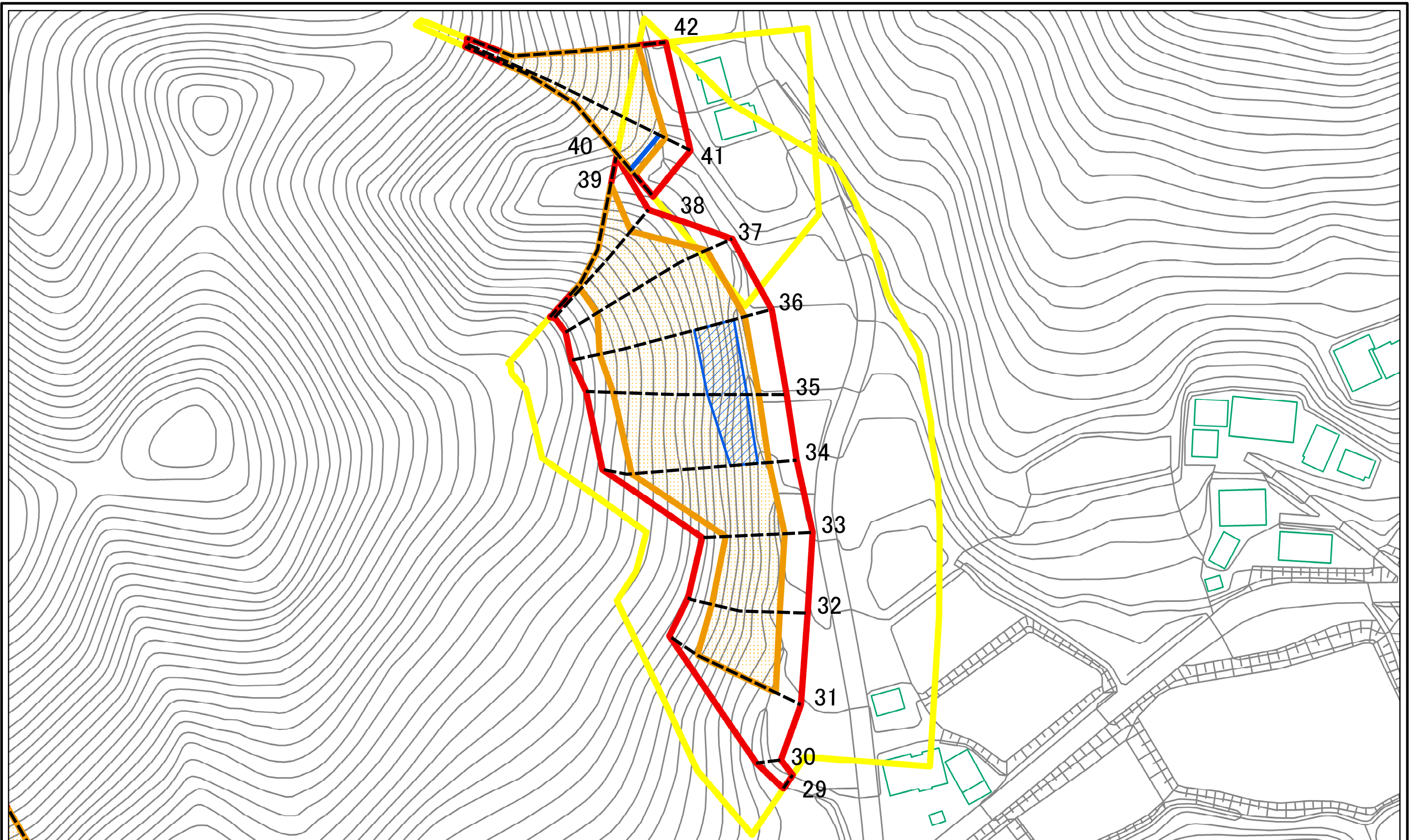
土砂災害警戒区域等の指定の公示に係る図書(その2-1)



図中の数字は横断測線番号を示す

様式-2-1(急) 土砂災害警戒区域・土砂災害特別警戒区域 区域図(その2)	土砂災害防止法施行令第二条の基準に該当する区域		N 縮尺 1:1,000	自然現象の種類	急傾斜地の崩壊	箇所番号	343-I-1012
	土砂災害防止法施行令第三条の基準に該当する区域			告示番号		箇所名	姫石IA
	それ以外の区域			告示年月日		所在地	栃木県芳賀郡茂木町小井戸・飯野

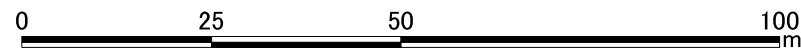
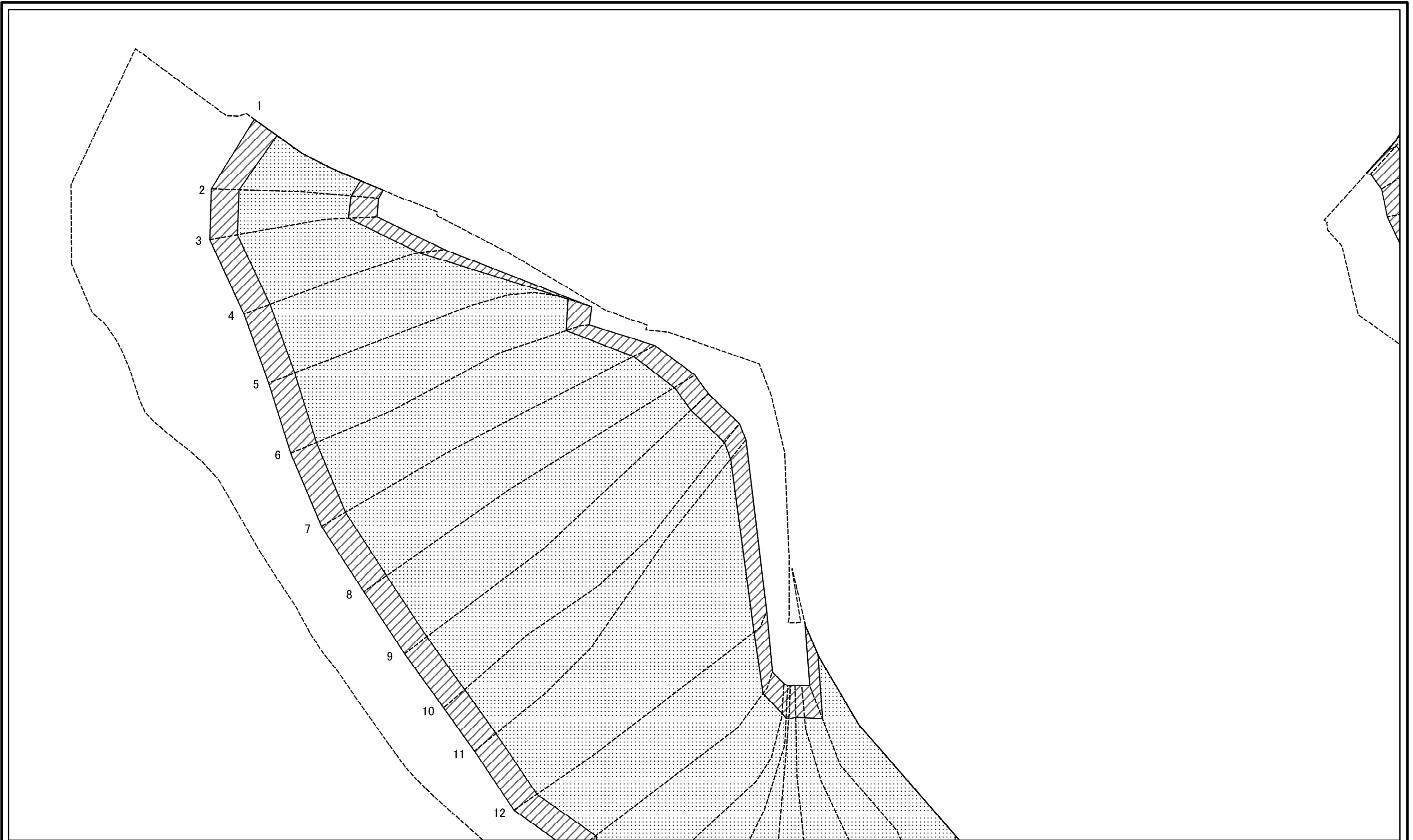
土砂災害警戒区域等の指定の公示に係る図書(その2-1)



図中の数字は横断測線番号を示す

様式-2-1(急) 土砂災害警戒区域・土砂災害特別警戒区域 区域図(その2)	土砂災害防止法施行令第二条の基準に該当する区域		N 縮尺 1:1,000	自然現象の種類	急傾斜地の崩壊	箇所番号	343-I-1012
	土砂災害防止法施行令第三条の基準に該当する区域			告示番号		箇所名	姫石IA
	土砂等の(移動)高さが1m以下の場合、土砂等の移動による力が100kN/mを超える区域		告示年月日		所在地	栃木県芳賀郡茂木町小井戸・飯野	
	土砂等の堆積の高さが3mを超える区域						
	それ以外の区域						

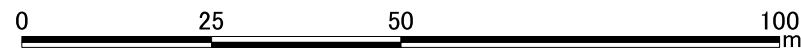
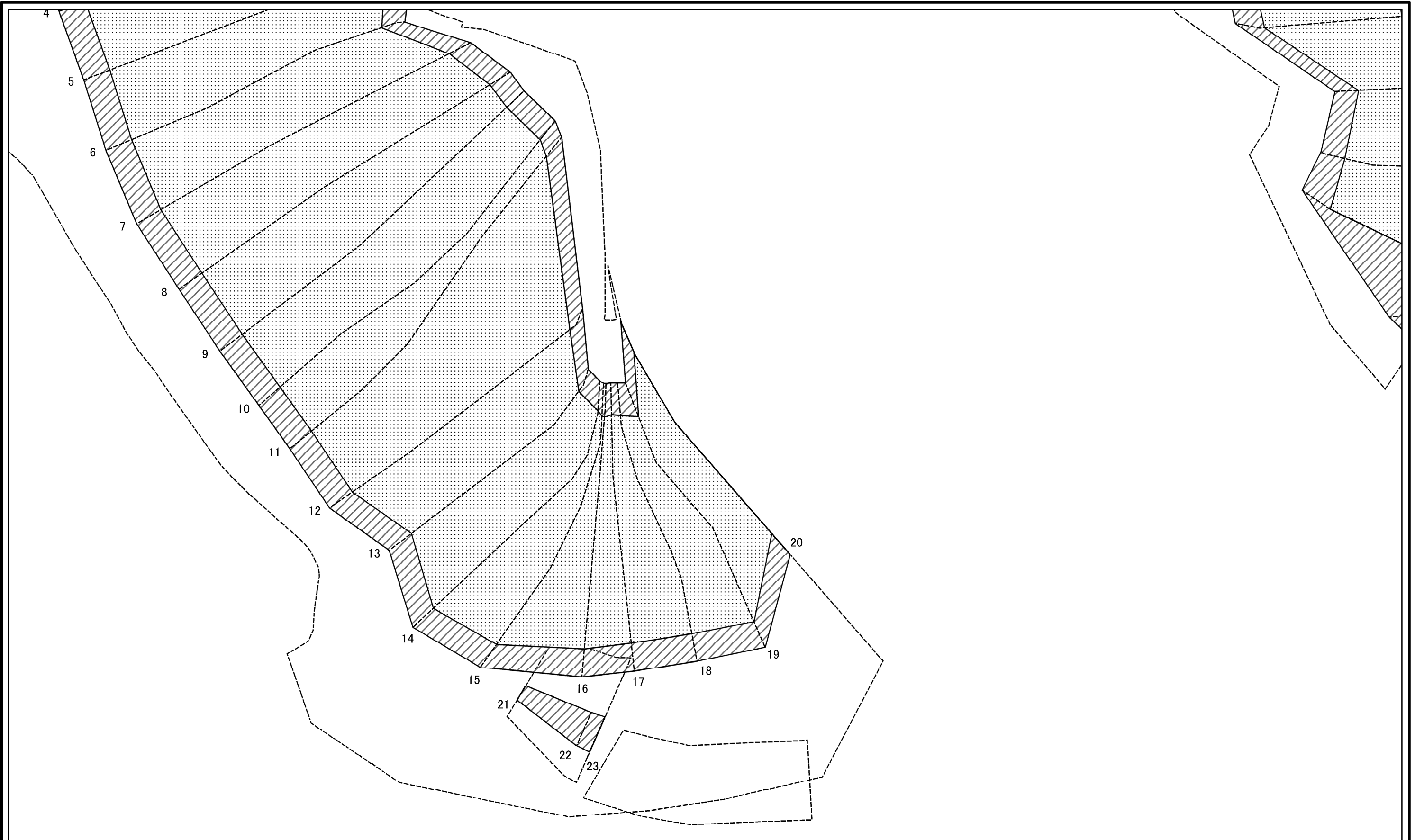
土砂災害警戒区域等の指定の公示に係る図書(その2-2)



図中の数字は横断測線番号を示す

<p>様式-2-2(急) 土砂災害特別警戒区域の区域区分図 (急傾斜地の崩壊に伴う土石等の移動により 建築物の地上部に作用すると想定される力)</p>	土砂災害防止法施行令第二条の基準に該当する区域		<p>N</p>	自然現象の種類	急傾斜地の崩壊	箇所番号	343-I-1012
	土砂災害防止法施行令第三条の基準に該当する区域			告示番号		箇所名	姫石IA
	それ以外の区域		縮尺	1:1,000	告示年月日		所在地

土砂災害警戒区域等の指定の公示に係る図書(その2-2)



図中の数字は横断測線番号を示す

<p>様式-2-2(急) 土砂災害特別警戒区域の区域区分図 (急傾斜地の崩壊に伴う土石等の移動により 建築物の地上部に作用すると想定される力)</p>	土砂災害防止法施行令第二条の基準に該当する区域		N	自然現象の種類	急傾斜地の崩壊	箇所番号	343-I-1012
	土砂災害防止法施行令第三条の基準に該当する区域			告示番号		箇所名	姫石IA
	それ以外の区域		縮尺	1:1,000	告示年月日		所在地

土砂災害警戒区域等の指定の公示に係る図書(その2-2)



0 25 50 100 m

図中の数字は横断測線番号を示す

<p>様式-2-2(急) 土砂災害特別警戒区域の区域区分図 (急傾斜地の崩壊に伴う土石等の移動により 建築物の地上部に作用すると想定される力)</p>	土砂災害防止法施行令第二条の基準に該当する区域		N	自然現象の種類	急傾斜地の崩壊	箇所番号	343-I-1012
	土砂災害防止法施行令第三条の基準に該当する区域			告示番号		箇所名	姫石IA
	それ以外の区域		縮尺	1:1,000	告示年月日		所在地

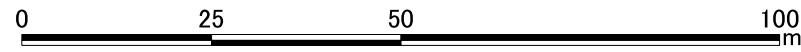
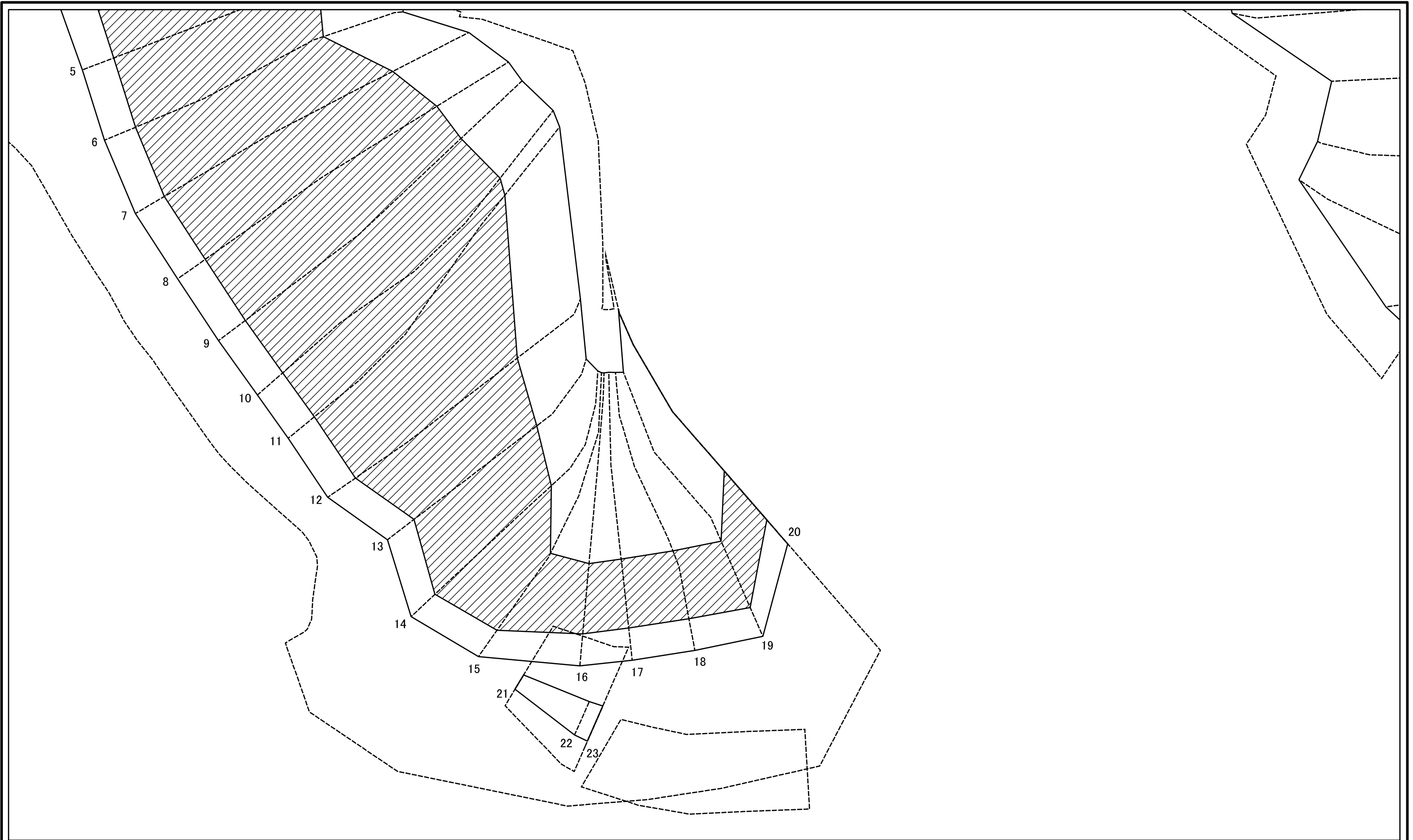
土砂災害警戒区域等の指定の公示に係る図書(その2-3)



図中の数字は横断測線番号を示す

様式-2-3(急) 土砂災害特別警戒区域の区域区分図 (急傾斜地の崩壊に伴う土石等の堆積により 建築物の地上部に作用すると想定される力)	土砂災害防止法施行令第二条の基準に該当する区域		N 縮尺 1:1,000	自然現象の種類	急傾斜地の崩壊	箇所番号	343-I-1012
	土砂災害防止法施行令第三条の基準に該当する区域			告示番号		箇所名	姫石IA
	それ以外の区域			告示年月日		所在地	栃木県芳賀郡茂木町小井戸・飯野

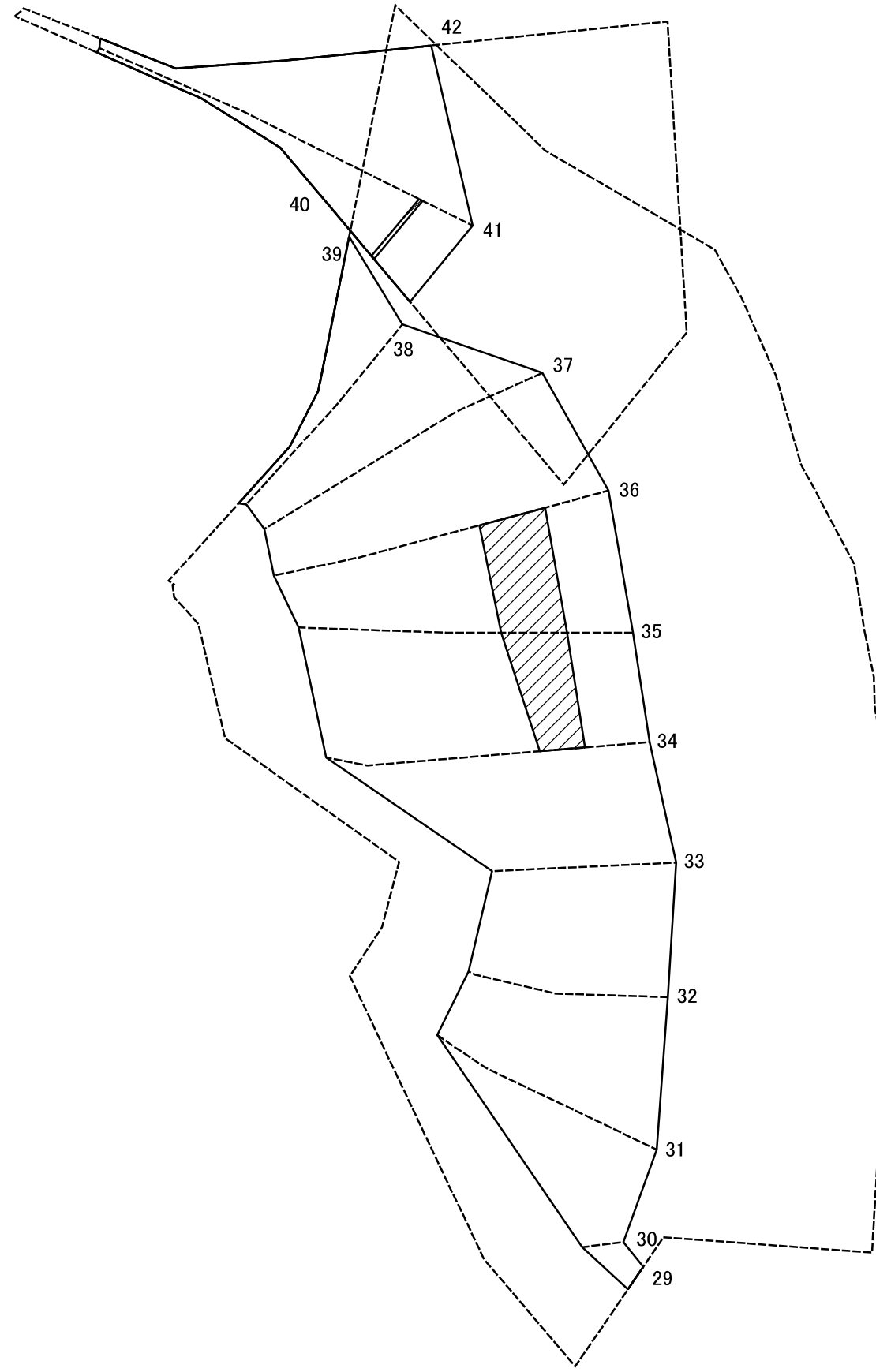
土砂災害警戒区域等の指定の公示に係る図書(その2-3)



図中の数字は横断測線番号を示す

<p>様式-2-3(急) 土砂災害特別警戒区域の区域区分図 (急傾斜地の崩壊に伴う土石等の堆積により 建築物の地上部に作用すると想定される力)</p>	土砂災害防止法施行令第二条の基準に該当する区域		<p>N</p> <p>縮尺</p> <p>1:1,000</p>	自然現象の種類	急傾斜地の崩壊	箇所番号	343-I-1012
	土砂災害防止法施行令第三条の基準に該当する区域			告示番号		箇所名	姫石IA
	それ以外の区域		告示年月日		所在地	栃木県芳賀郡茂木町小井戸・飯野	

土砂災害警戒区域等の指定の公示に係る図書(その2-3)



図中の数字は横断測線番号を示す

様式-2-3(急)
土砂災害特別警戒区域の区域区分図
(急傾斜地の崩壊に伴う土石等の堆積により
建築物の地上部に作用すると想定される力)

土砂災害防止法施行令第二条の基準に該当する区域	
土砂災害防止法施行令第三条の基準に該当する区域	
それ以外の区域	

縮尺
1:1,000

自然現象の種類	急傾斜地の崩壊	箇所番号	343-I-1012
告示番号		箇所名	姫石IA
告示年月日		所在地	栃木県芳賀郡茂木町小井戸・飯野

土砂災害警戒区域等の指定の公示に係る図書(その3)

横断測線の区間	土石等の移動により建築物の地上部に作用すると想定される力				土石等の堆積により建築物の地上部に作用すると想定される力				横断測線の区間	土石等の移動により建築物の地上部に作用すると想定される力				土石等の堆積により建築物の地上部に作用すると想定される力			
	土石等の(移動)高さが1m以下の場合、土石等の移動による力が100kN/m ² を超える区域		それ以外の区域		土石等の堆積の高さが3mを超える区域		それ以外の区域			土石等の(移動)高さが1m以下の場合、土石等の移動による力が100kN/m ² を超える区域		それ以外の区域		土石等の堆積の高さが3mを超える区域		それ以外の区域	
	力の大きさのうち最大のもの(kN/m ²)	土石等の高さ(m)	力の大きさのうち最大のもの(kN/m ²)	土石等の高さ(m)	力の大きさのうち最大のもの(kN/m ²)	土石等の高さ(m)	力の大きさのうち最大のもの(kN/m ²)	土石等の高さ(m)		力の大きさのうち最大のもの(kN/m ²)	土石等の高さ(m)	力の大きさのうち最大のもの(kN/m ²)	土石等の高さ(m)	力の大きさのうち最大のもの(kN/m ²)	土石等の高さ(m)	力の大きさのうち最大のもの(kN/m ²)	土石等の高さ(m)
1 ~ 2	152.58	1.00	100.00	1.00	16.63	3.11	16.05	3.00	27 ~ 28	-	-	-	-	-	-	-	
2 ~ 3	149.61	1.00	100.00	1.00	16.46	3.08	16.05	3.00	~								
3 ~ 4	156.85	1.00	100.00	1.00	19.34	3.61	16.05	3.00	29 ~ 30	-	-	68.85	1.00	-	-	10.10	1.89
4 ~ 5	164.10	1.00	100.00	1.00	21.96	4.10	16.05	3.00	30 ~ 31	-	-	100.00	1.00	-	-	15.16	2.83
5 ~ 6	166.54	1.00	100.00	1.00	22.57	4.22	16.05	3.00	31 ~ 32	144.23	1.00	100.00	1.00	-	-	15.16	2.83
6 ~ 7	166.54	1.00	100.00	1.00	22.57	4.22	16.05	3.00	32 ~ 33	144.23	1.00	100.00	1.00	-	-	15.36	2.87
7 ~ 8	166.69	1.00	100.00	1.00	22.54	4.21	16.05	3.00	33 ~ 34	149.12	1.00	100.00	1.00	-	-	16.05	3.00
8 ~ 9	166.70	1.00	100.00	1.00	22.54	4.21	16.05	3.00	34 ~ 35	154.63	1.00	100.00	1.00	16.56	3.10	16.05	3.00
9 ~ 10	166.70	1.00	100.00	1.00	22.54	4.21	16.05	3.00	35 ~ 36	154.63	1.00	100.00	1.00	16.56	3.10	16.05	3.00
10 ~ 11	166.08	1.00	100.00	1.00	22.35	4.18	16.05	3.00	36 ~ 37	151.64	1.00	100.00	1.00	-	-	16.05	3.00
11 ~ 12	165.36	1.00	100.00	1.00	22.17	4.14	16.05	3.00	37 ~ 38	138.02	1.00	100.00	1.00	-	-	15.46	2.89
12 ~ 13	165.58	1.00	100.00	1.00	22.48	4.20	16.05	3.00	38 ~ 39	143.53	1.00	100.00	1.00	-	-	15.89	2.97
13 ~ 14	165.58	1.00	100.00	1.00	22.48	4.20	16.05	3.00	~								
14 ~ 15	153.72	1.00	100.00	1.00	20.67	3.86	16.05	3.00	40 ~ 41	135.70	1.00	100.00	1.00	17.58	3.29	16.05	3.00
15 ~ 16	148.35	1.00	100.00	1.00	20.21	3.78	16.05	3.00	41 ~ 42	138.97	1.00	100.00	1.00	-	-	16.05	3.00
16 ~ 17	149.69	1.00	100.00	1.00	20.35	3.80	16.05	3.00	~								
17 ~ 18	149.69	1.00	100.00	1.00	20.35	3.80	16.05	3.00	~								
18 ~ 19	148.65	1.00	100.00	1.00	20.26	3.79	16.05	3.00	~								
19 ~ 20	145.46	1.00	100.00	1.00	20.01	3.74	16.05	3.00	~								
~									~								
21 ~ 22	-	-	81.99	1.00	-	-	9.88	1.85	~								
22 ~ 23	-	-	81.99	1.00	-	-	9.31	1.74	~								
~									~								
24 ~ 25	-	-	-	-	-	-	-	-	~								
25 ~ 26	-	-	-	-	-	-	-	-	~								
26 ~ 27	-	-	-	-	-	-	-	-	~								

様式-3(急) 建築物の構造の規制に必要な衝撃に関する事項	自然現象の種類	急傾斜地の崩壊	箇所番号	343-I-1012
	告示番号		箇所名	姫石IA
	告示年月日		所在地	栃木県芳賀郡茂木町小井戸・飯野