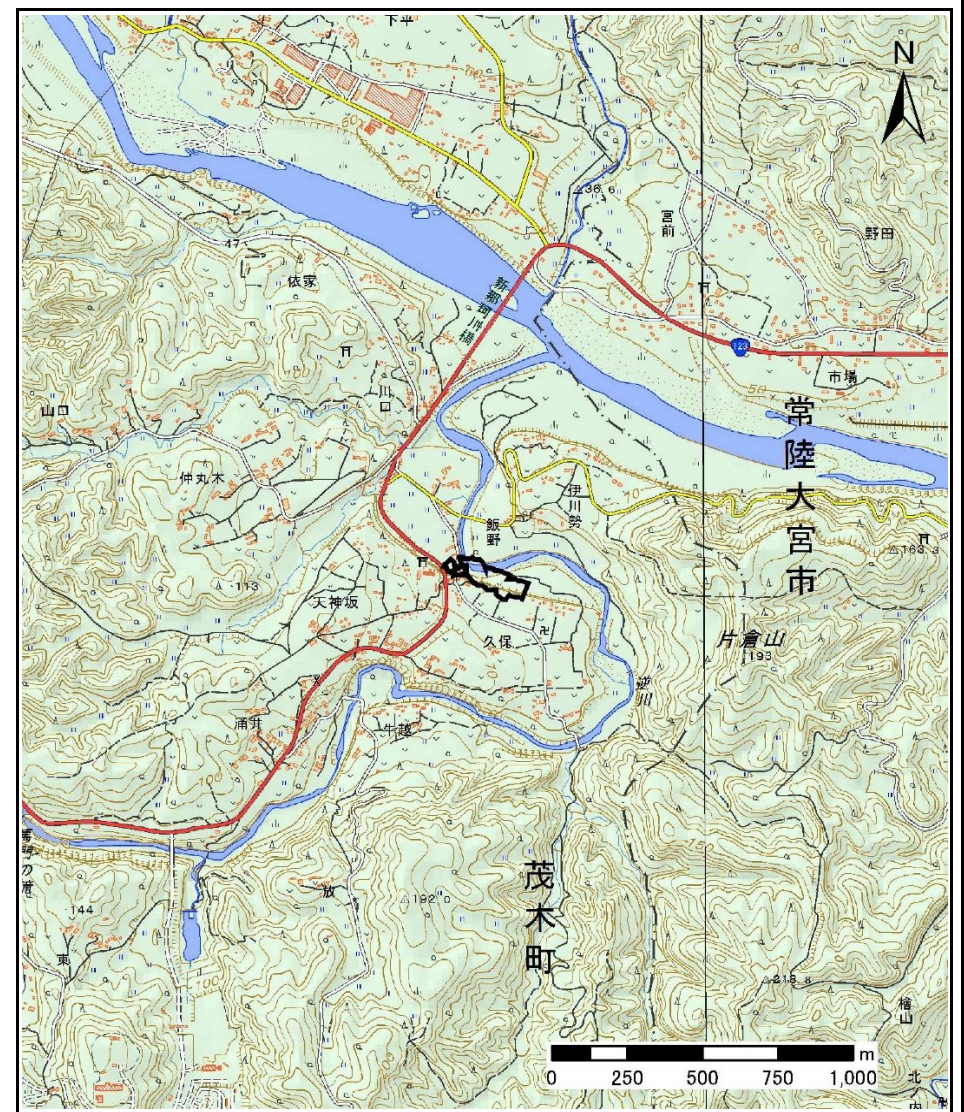


## 土砂災害警戒区域等の指定の公示に係る図書(その1)



(1/200,000)



(1/25,000)

様式-1(急)  
土砂災害警戒区域・土砂災害特別警戒区域  
位置図

自然現象の種類

箇所番号

箇所名

所在地

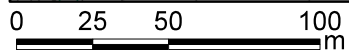
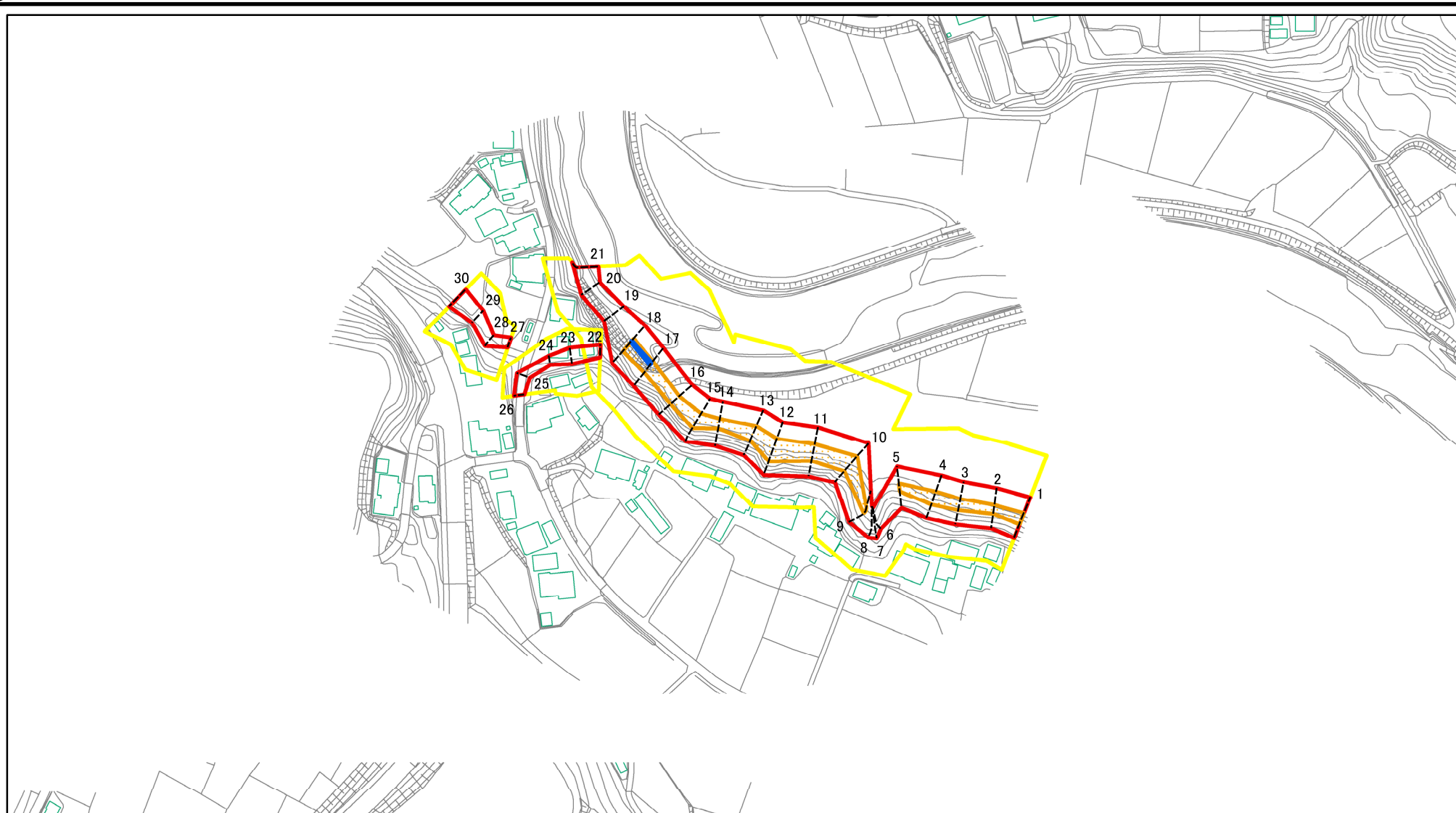
急傾斜地の崩壊

343-I-1010

久保IA

栃木県芳賀郡茂木町飯野

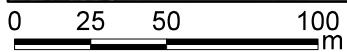
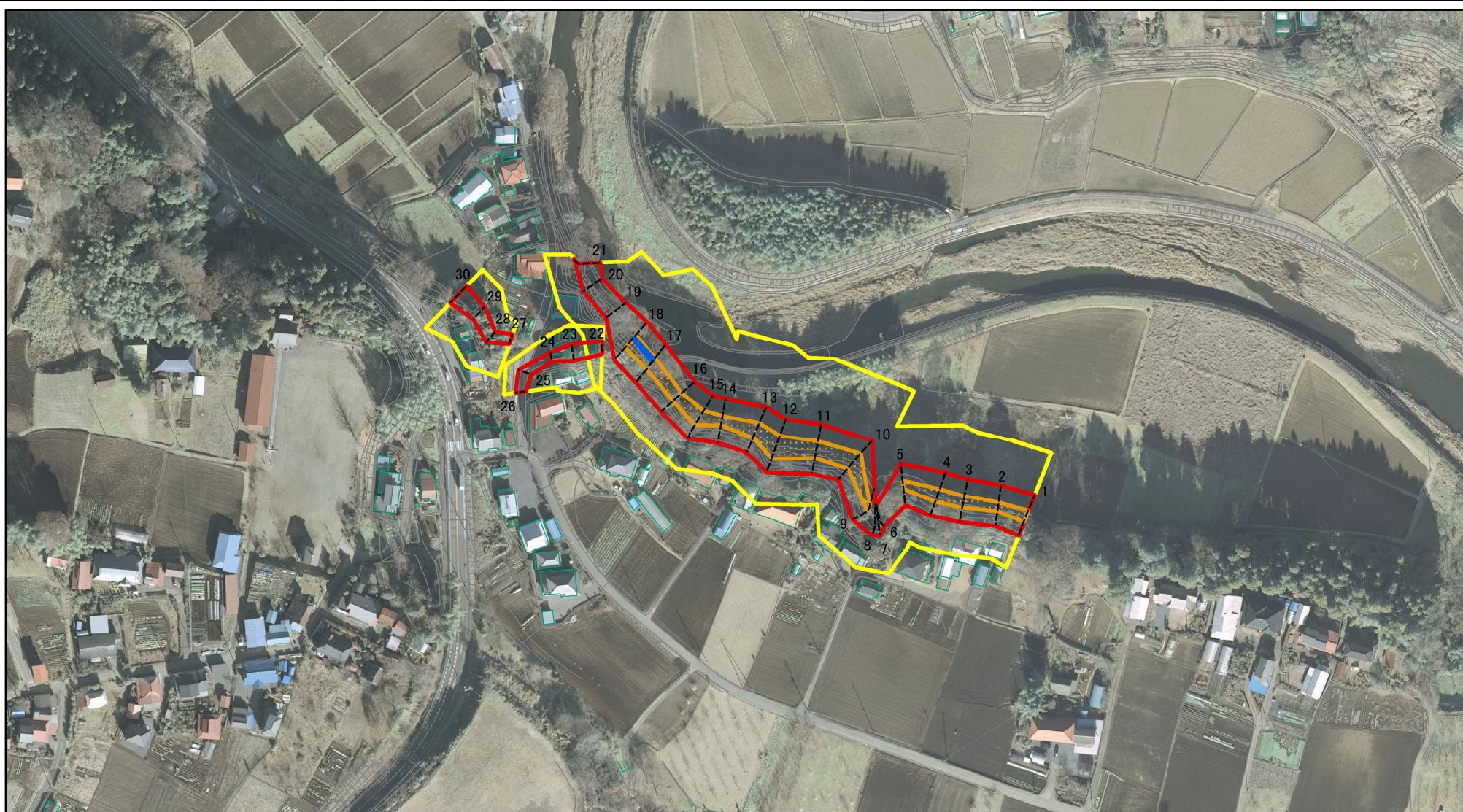
土砂災害警戒区域等の指定の公示に係る図書(その2)



図中の数字は横断測線番号を示す

|  |                         |  |                    |                    |                    |
|--|-------------------------|--|--------------------|--------------------|--------------------|
| 様式-2(急)<br>土砂災害警戒区域・土砂災害特別警戒区域<br>区域図(その1) | 土砂災害防止法施行令第二条の基準に該当する区域 |  | N<br>縮尺<br>1:2,500 | 自然現象の種類<br>急傾斜地の崩壊 | 箇所番号<br>343-I-1010 |
|  | 土砂災害防止法施行令第三条の基準に該当する区域 |  |                    | 告示番号               | 箇所名<br>久保IA        |
|  | それ以外の区域                 |  |                    | 告示年月日              | 所在地<br>栃木県芳賀郡茂木町飯野 |

土砂災害警戒区域等の指定の公示に係る図書(その2)



図中の数字は横断測線番号を示す

様式-2(急)

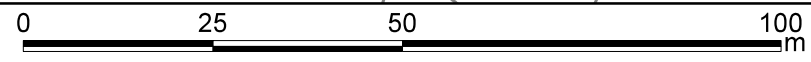
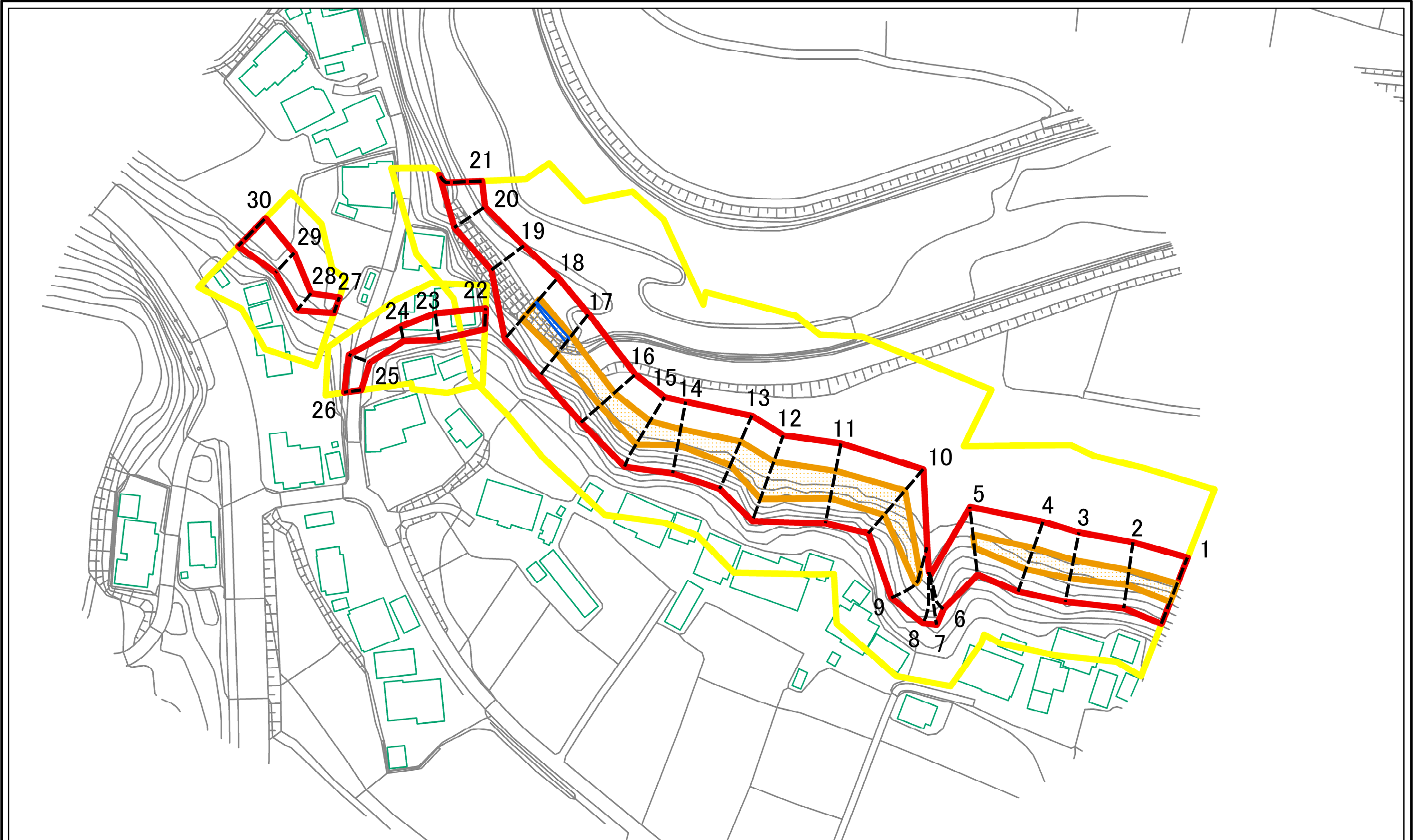
土砂災害警戒区域・土砂災害特別警戒区域  
区域図(その1)

|                         |  |
|-------------------------|--|
| 土砂災害防止法施行令第二条の基準に該当する区域 |  |
| 土砂災害防止法施行令第三条の基準に該当する区域 |  |
| それ以外の区域                 |  |

|         |    |
|---------|----|
|         | N  |
|         | 縮尺 |
| 1:2,500 |    |

|         |         |      |             |
|---------|---------|------|-------------|
| 自然現象の種類 | 急傾斜地の崩壊 | 箇所番号 | 343-I-1010  |
| 告示番号    |         | 箇所名  | 久保IA        |
| 告示年月日   |         | 所在地  | 栃木県芳賀郡茂木町飯野 |

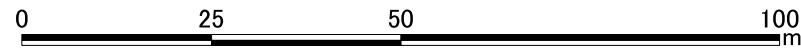
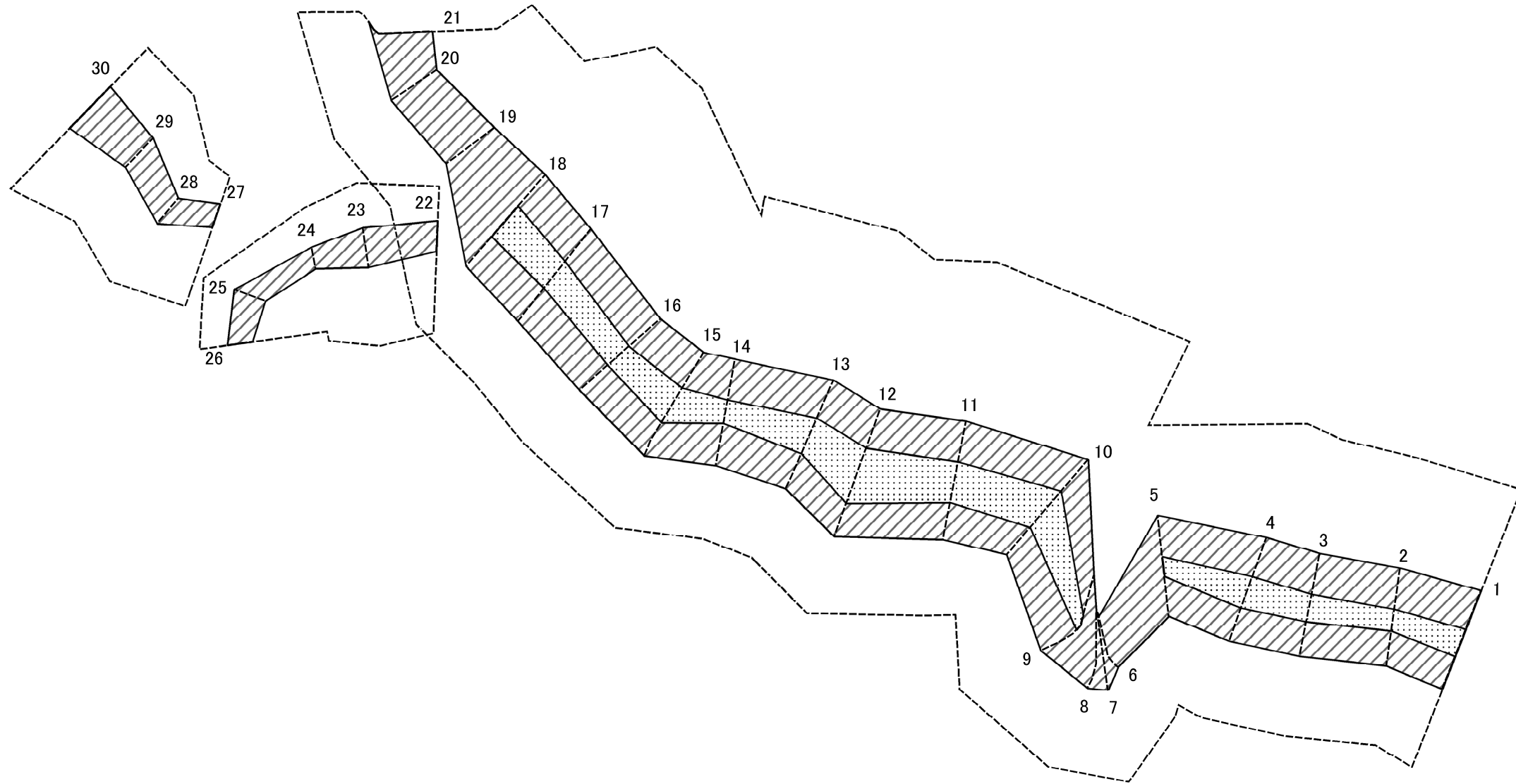
土砂災害警戒区域等の指定の公示に係る図書(その2-1)



図中の数字は横断測線番号を示す

|  |   |  |                    |         |         |      |             |
|--|---|--|--------------------|---------|---------|------|-------------|
| 様式-2-1(急)<br>土砂災害警戒区域・土砂災害特別警戒区域<br>区域図(その2) | 土砂災害防止法施行令第二条の基準に該当する区域                     |  | N<br>縮尺<br>1:1,000 | 自然現象の種類 | 急傾斜地の崩壊 | 箇所番号 | 343-I-1010  |
|  | 土砂災害防止法施行令第三条の基準に該当する区域                     |  |                    | 告示番号    |         | 箇所名  | 久保IA        |
|  | 土砂等の(移動)高さが1m以下の場合、土砂等の移動による力が100kN/mを超える区域 |  |                    | 告示年月日   |         | 所在地  | 栃木県芳賀郡茂木町飯野 |
|  | 土砂等の堆積の高さが3mを超える区域                          |  |                    |         |         |      |             |
|  | それ以外の区域                                     |  |                    |         |         |      |             |

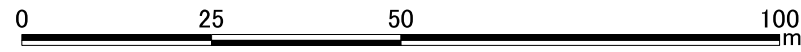
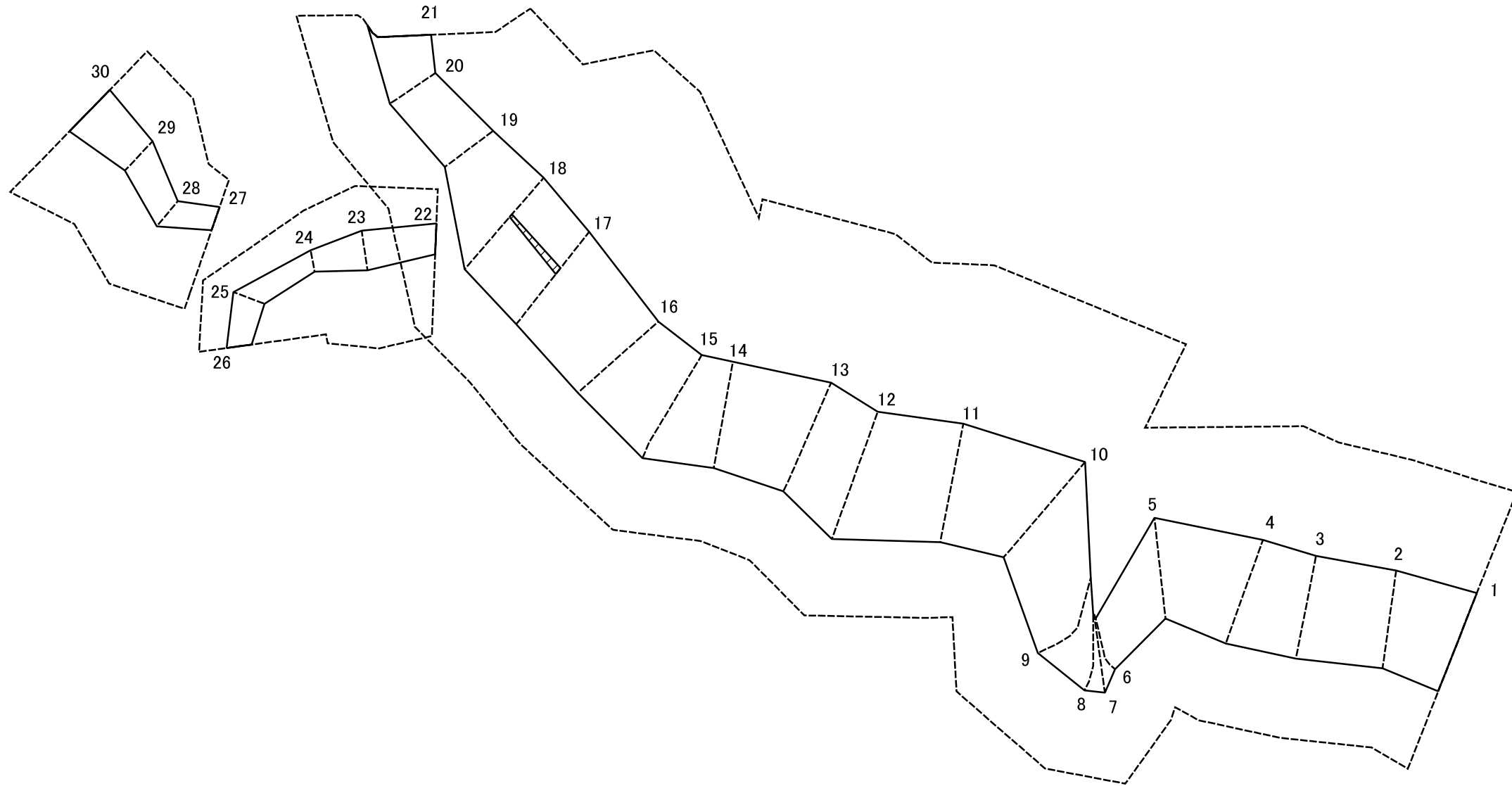
土砂災害警戒区域等の指定の公示に係る図書(その2-2)



図中の数字は横断測線番号を示す

|   |                         |  |                        |         |         |             |            |
|---|-------------------------|--|------------------------|---------|---------|-------------|------------|
| 様式-2-2(急)<br>土砂災害特別警戒区域の区域区分図<br>(急傾斜地の崩壊に伴う土石等の移動により<br>建築物の地上部に作用すると想定される力) | 土砂災害防止法施行令第二条の基準に該当する区域 |  | N<br><br>縮尺<br>1:1,000 | 自然現象の種類 | 急傾斜地の崩壊 | 箇所番号        | 343-I-1010 |
|   | 土砂災害防止法施行令第三条の基準に該当する区域 |  |                        | 告示番号    |         | 箇所名         | 久保IA       |
|   | それ以外の区域                 |  | 告示年月日                  |         | 所在地     | 栃木県芳賀郡茂木町飯野 |            |

土砂災害警戒区域等の指定の公示に係る図書(その2-3)



図中の数字は横断測線番号を示す

|   |                         |  |                    |         |         |      |             |
|---|-------------------------|--|--------------------|---------|---------|------|-------------|
| 様式-2-3(急)<br>土砂災害特別警戒区域の区域区分図<br>(急傾斜地の崩壊に伴う土石等の堆積により<br>建築物の地上部に作用すると想定される力) | 土砂災害防止法施行令第二条の基準に該当する区域 |  | N<br>縮尺<br>1:1,000 | 自然現象の種類 | 急傾斜地の崩壊 | 箇所番号 | 343-I-1010  |
|   | 土砂災害防止法施行令第三条の基準に該当する区域 |  |                    | 告示番号    |         | 箇所名  | 久保IA        |
|   | それ以外の区域                 |  |                    | 告示年月日   |         | 所在地  | 栃木県芳賀郡茂木町飯野 |

土砂災害警戒区域等の指定の公示に係る図書(その3)

| 横断測線の区間 | 土石等の移動により建築物の地上部に作用すると想定される力                              |           |                                   |           | 土石等の堆積により建築物の地上部に作用すると想定される力      |           |                                   |           | 横断測線の区間 | 土石等の移動により建築物の地上部に作用すると想定される力                              |           |                                   |           | 土石等の堆積により建築物の地上部に作用すると想定される力      |           |                                   |           |
|---------|---|-----------|-----------------------------------|-----------|-----------------------------------|-----------|-----------------------------------|-----------|---------|---|-----------|-----------------------------------|-----------|-----------------------------------|-----------|-----------------------------------|-----------|
|         | 土石等の(移動)高さが1m以下の場合、土石等の移動による力が100kN/m <sup>2</sup> を超える区域 |           | それ以外の区域                           |           | 土石等の堆積の高さが3mを超える区域                |           | それ以外の区域                           |           |         | 土石等の(移動)高さが1m以下の場合、土石等の移動による力が100kN/m <sup>2</sup> を超える区域 |           | それ以外の区域                           |           | 土石等の堆積の高さが3mを超える区域                |           | それ以外の区域                           |           |
|         | 力の大きさのうち最大のもの(kN/m <sup>2</sup> )                         | 土石等の高さ(m) | 力の大きさのうち最大のもの(kN/m <sup>2</sup> ) | 土石等の高さ(m) | 力の大きさのうち最大のもの(kN/m <sup>2</sup> ) | 土石等の高さ(m) | 力の大きさのうち最大のもの(kN/m <sup>2</sup> ) | 土石等の高さ(m) |         | 力の大きさのうち最大のもの(kN/m <sup>2</sup> )                         | 土石等の高さ(m) | 力の大きさのうち最大のもの(kN/m <sup>2</sup> ) | 土石等の高さ(m) | 力の大きさのうち最大のもの(kN/m <sup>2</sup> ) | 土石等の高さ(m) | 力の大きさのうち最大のもの(kN/m <sup>2</sup> ) | 土石等の高さ(m) |
| 1 ~ 2   | 118.35  | 1.00      | 100.00                            | 1.00      | -                                 | -         | 13.09                             | 2.45      | 27 ~ 28 | -   | -         | 58.40                             | 1.00      | -                                 | -         | 11.70                             | 2.19      |
| 2 ~ 3   | 118.11  | 1.00      | 100.00                            | 1.00      | -                                 | -         | 14.01                             | 2.62      | 28 ~ 29 | -   | -         | 64.76                             | 1.00      | -                                 | -         | 11.81                             | 2.21      |
| 3 ~ 4   | 121.13  | 1.00      | 100.00                            | 1.00      | -                                 | -         | 14.01                             | 2.62      | 29 ~ 30 | -   | -         | 85.95                             | 1.00      | -                                 | -         | 11.81                             | 2.21      |
| 4 ~ 5   | 121.13  | 1.00      | 100.00                            | 1.00      | -                                 | -         | 13.89                             | 2.60      | ~       |   |           |                                   |           |                                   |           |                                   |           |
| 5 ~ 6   | -   | -         | 100.00                            | 1.00      | -                                 | -         | 11.50                             | 2.15      | ~       |   |           |                                   |           |                                   |           |                                   |           |
| 6 ~ 7   | -   | -         | 94.42                             | 1.00      | -                                 | -         | 11.42                             | 2.13      | ~       |   |           |                                   |           |                                   |           |                                   |           |
| 7 ~ 8   | -   | -         | 99.02                             | 1.00      | -                                 | -         | 11.77                             | 2.20      | ~       |   |           |                                   |           |                                   |           |                                   |           |
| 8 ~ 9   | -   | -         | 100.00                            | 1.00      | -                                 | -         | 11.77                             | 2.20      | ~       |   |           |                                   |           |                                   |           |                                   |           |
| 9 ~ 10  | 128.43  | 1.00      | 100.00                            | 1.00      | -                                 | -         | 14.40                             | 2.69      | ~       |   |           |                                   |           |                                   |           |                                   |           |
| 10 ~ 11 | 128.43  | 1.00      | 100.00                            | 1.00      | -                                 | -         | 14.85                             | 2.77      | ~       |   |           |                                   |           |                                   |           |                                   |           |
| 11 ~ 12 | 133.56  | 1.00      | 100.00                            | 1.00      | -                                 | -         | 14.85                             | 2.77      | ~       |   |           |                                   |           |                                   |           |                                   |           |
| 12 ~ 13 | 133.56  | 1.00      | 100.00                            | 1.00      | -                                 | -         | 15.00                             | 2.80      | ~       |   |           |                                   |           |                                   |           |                                   |           |
| 13 ~ 14 | 123.23  | 1.00      | 100.00                            | 1.00      | -                                 | -         | 15.71                             | 2.94      | ~       |   |           |                                   |           |                                   |           |                                   |           |
| 14 ~ 15 | 124.51  | 1.00      | 100.00                            | 1.00      | -                                 | -         | 15.71                             | 2.94      | ~       |   |           |                                   |           |                                   |           |                                   |           |
| 15 ~ 16 | 124.51  | 1.00      | 100.00                            | 1.00      | -                                 | -         | 14.91                             | 2.79      | ~       |   |           |                                   |           |                                   |           |                                   |           |
| 16 ~ 17 | 119.47  | 1.00      | 100.00                            | 1.00      | -                                 | -         | 16.05                             | 3.00      | ~       |   |           |                                   |           |                                   |           |                                   |           |
| 17 ~ 18 | 123.92  | 1.00      | 100.00                            | 1.00      | 17.76                             | 3.32      | 16.05                             | 3.00      | ~       |   |           |                                   |           |                                   |           |                                   |           |
| 18 ~ 19 | -   | -         | 100.00                            | 1.00      | -                                 | -         | 16.05                             | 3.00      | ~       |   |           |                                   |           |                                   |           |                                   |           |
| 19 ~ 20 | -   | -         | 74.90                             | 1.00      | -                                 | -         | 16.05                             | 3.00      | ~       |   |           |                                   |           |                                   |           |                                   |           |
| 20 ~ 21 | -   | -         | 91.34                             | 1.00      | -                                 | -         | 16.05                             | 3.00      | ~       |   |           |                                   |           |                                   |           |                                   |           |
| ~       |   |           |                                   |           |                                   |           |                                   |           | ~       |   |           |                                   |           |                                   |           |                                   |           |
| 22 ~ 23 | -   | -         | 69.12                             | 1.00      | -                                 | -         | 10.75                             | 2.01      | ~       |   |           |                                   |           |                                   |           |                                   |           |
| 23 ~ 24 | -   | -         | 69.12                             | 1.00      | -                                 | -         | 12.07                             | 2.25      | ~       |   |           |                                   |           |                                   |           |                                   |           |
| 24 ~ 25 | -   | -         | 65.66                             | 1.00      | -                                 | -         | 12.07                             | 2.25      | ~       |   |           |                                   |           |                                   |           |                                   |           |
| 25 ~ 26 | -   | -         | 65.66                             | 1.00      | -                                 | -         | 9.27                              | 1.73      | ~       |   |           |                                   |           |                                   |           |                                   |           |
| ~       |   |           |                                   |           |                                   |           |                                   |           | ~       |   |           |                                   |           |                                   |           |                                   |           |

|                                  |         |         |      |             |
|----------------------------------|---------|---------|------|-------------|
| 様式-3(急)<br>建築物の構造の規制に必要な衝撃に関する事項 | 自然現象の種類 | 急傾斜地の崩壊 | 箇所番号 | 343-I-1010  |
|                                  | 告示番号    |         | 箇所名  | 久保IA        |
|                                  | 告示年月日   |         | 所在地  | 栃木県芳賀郡茂木町飯野 |