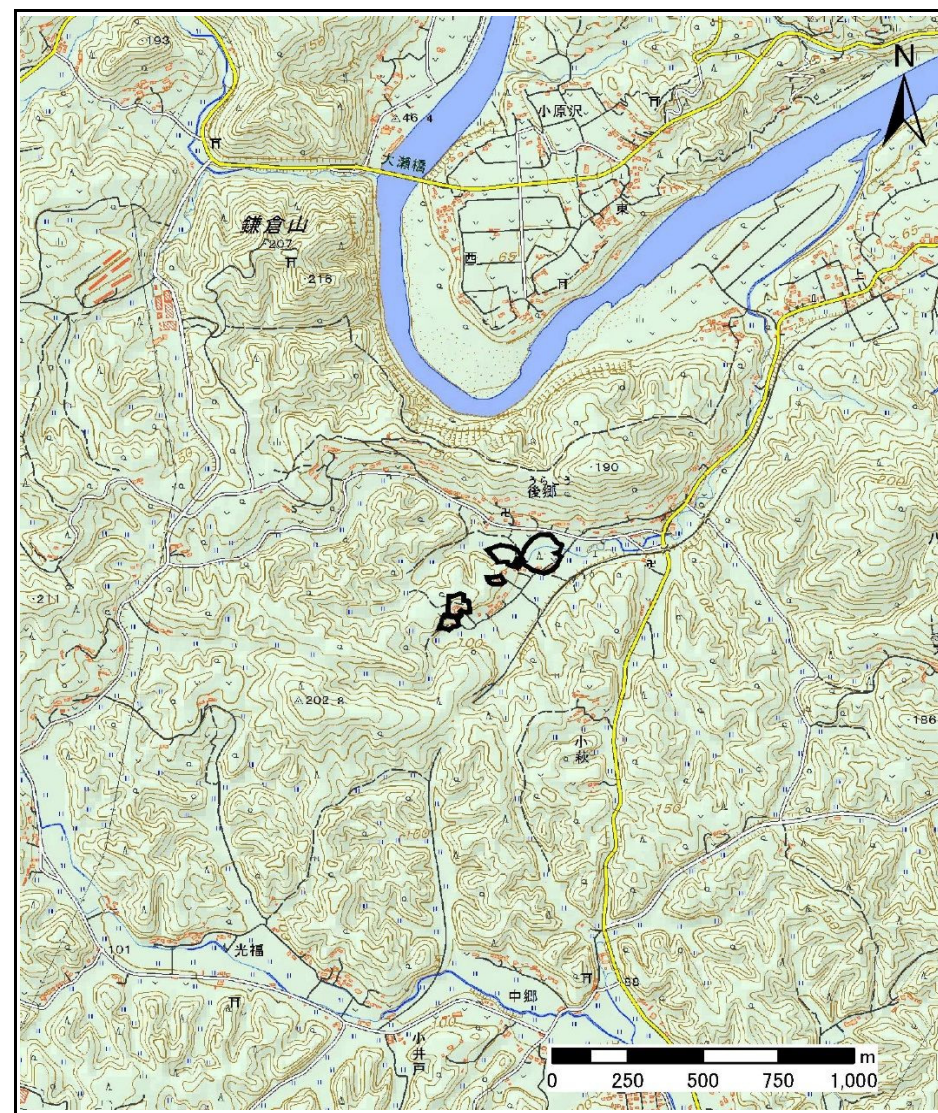


土砂災害警戒区域等の指定の公示に係る図書(その1)



(1/200,000)



(1/25,000)

様式-1(急)
土砂災害警戒区域・土砂災害特別警戒区域
位置図

自然現象の種類

箇所番号

箇所名

所在地

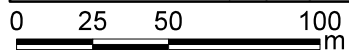
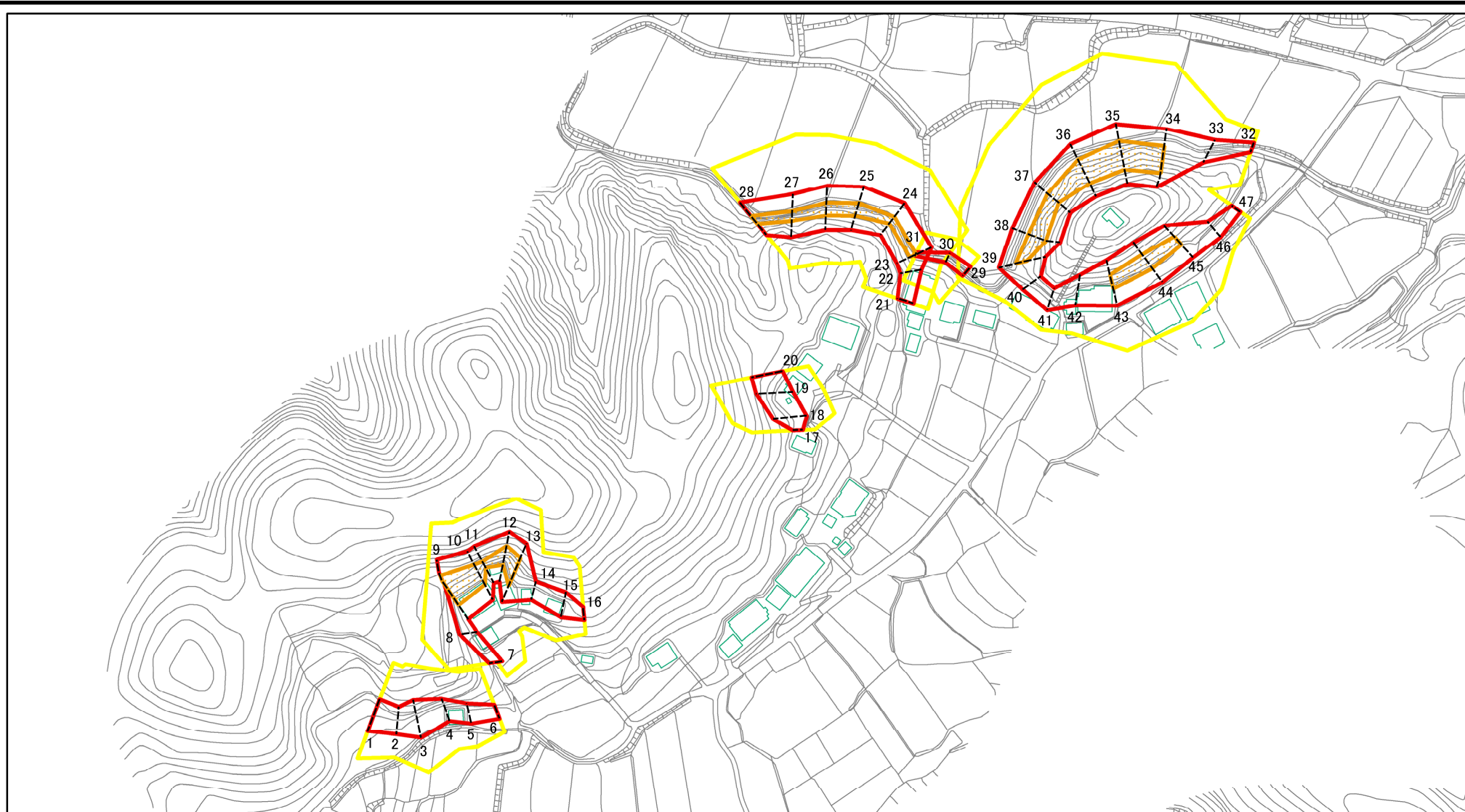
急傾斜地の崩壊

343-I-1004

堂ノ上 I A

栃木県芳賀郡茂木町後郷

土砂災害警戒区域等の指定の公示に係る図書(その2)



図中の数字は横断測線番号を示す

様式-2(急)

土砂災害警戒区域・土砂災害特別警戒区域
区域図(その1)

土砂災害防止法施行令第二条の基準に該当する区域

土砂災害防止法
施行令第三条の
基準に該当する
区域

土石等の(移動)高さが1m以下の場合、
土石等の移動による力が100kN/mを超える区域
土石等の堆積の高さが3mを超える区域
それ以外の区域



縮尺

1:2,500

自然現象
の種類

告示番号

告示年月日

急傾斜地の崩壊

箇所番号

箇所名

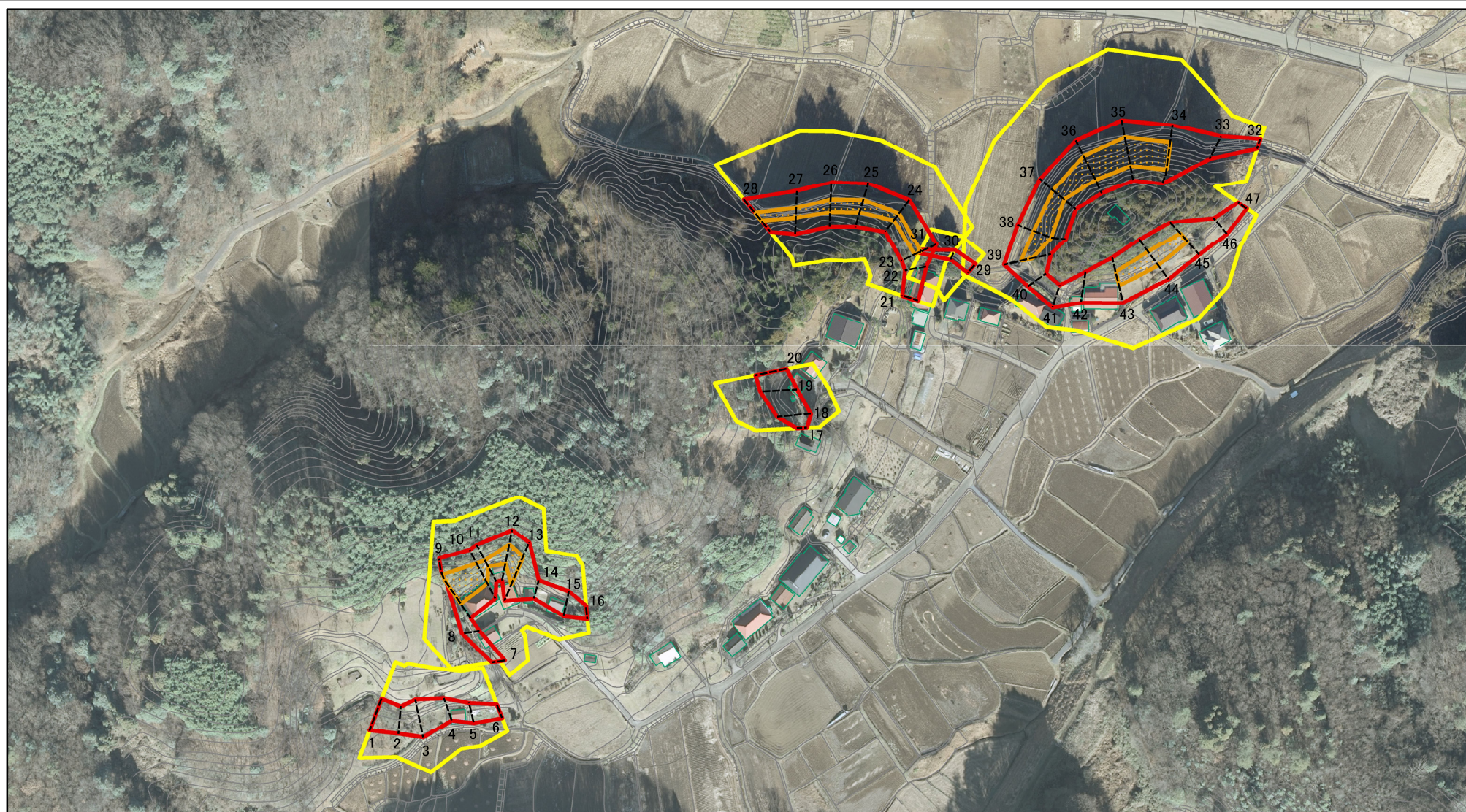
所在地

343-I-1004

堂ノ上IA

栃木県芳賀郡茂木町後郷

土砂災害警戒区域等の指定の公示に係る図書(その2)



0 25 50 100
m

図中の数字は横断測線番号を示す

様式-2(急)

土砂災害警戒区域・土砂災害特別警戒区域
区域図(その1)

土砂災害防止法施行令第二条の基準に該当する区域



自然現象
の種類

急傾斜地の崩壊

箇所番号

343-I-1004

土砂災害防止法
施行令第三条の
基準に該当する
区域



縮尺

告示番号

箇所名

堂ノ上 I A

土石等の堆積の高さが3mを超える区域



1:2,500

告示年月日

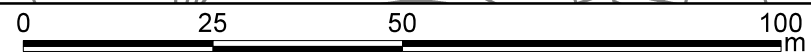
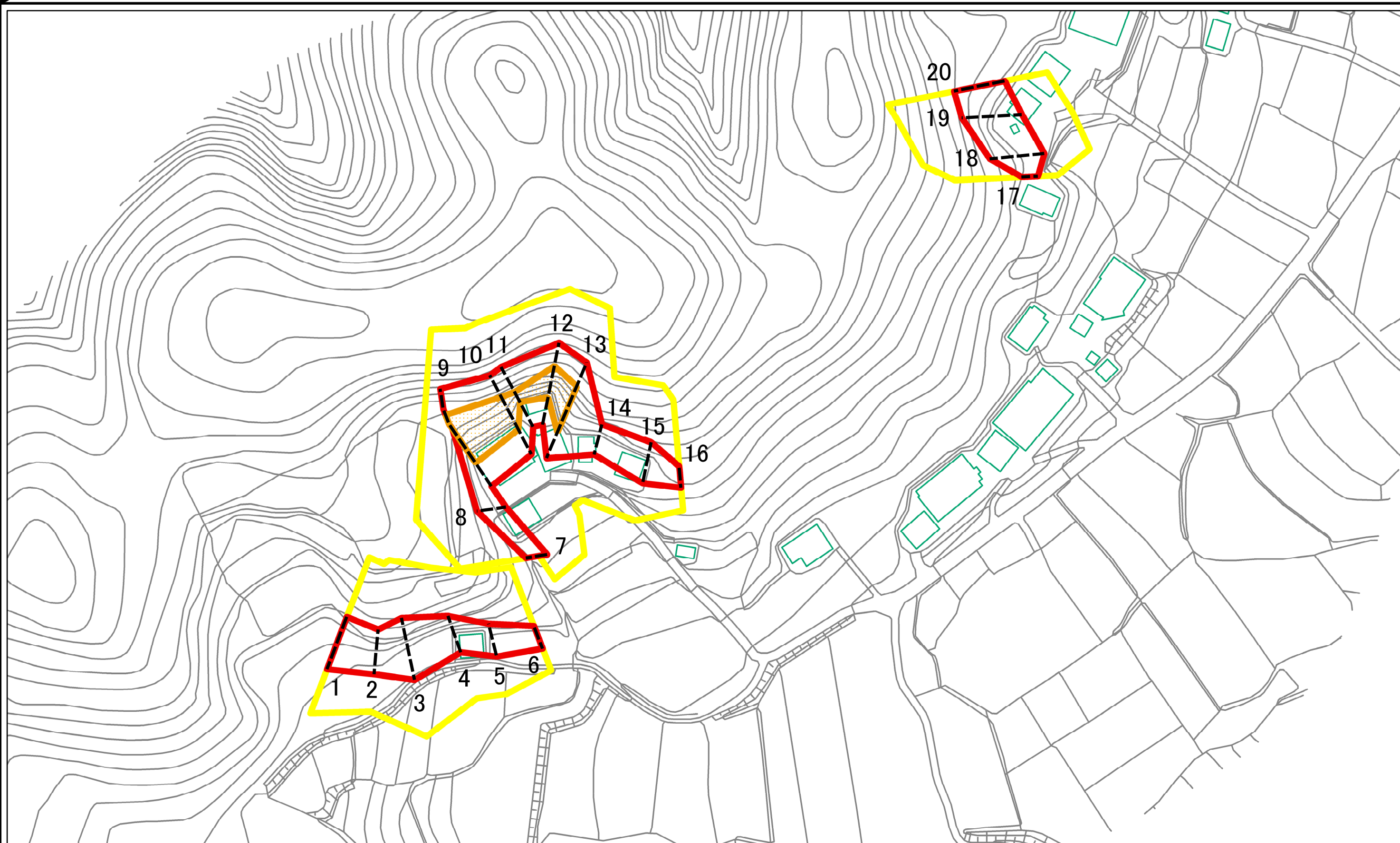
所在地

栃木県芳賀郡茂木町後郷

それ以外の区域



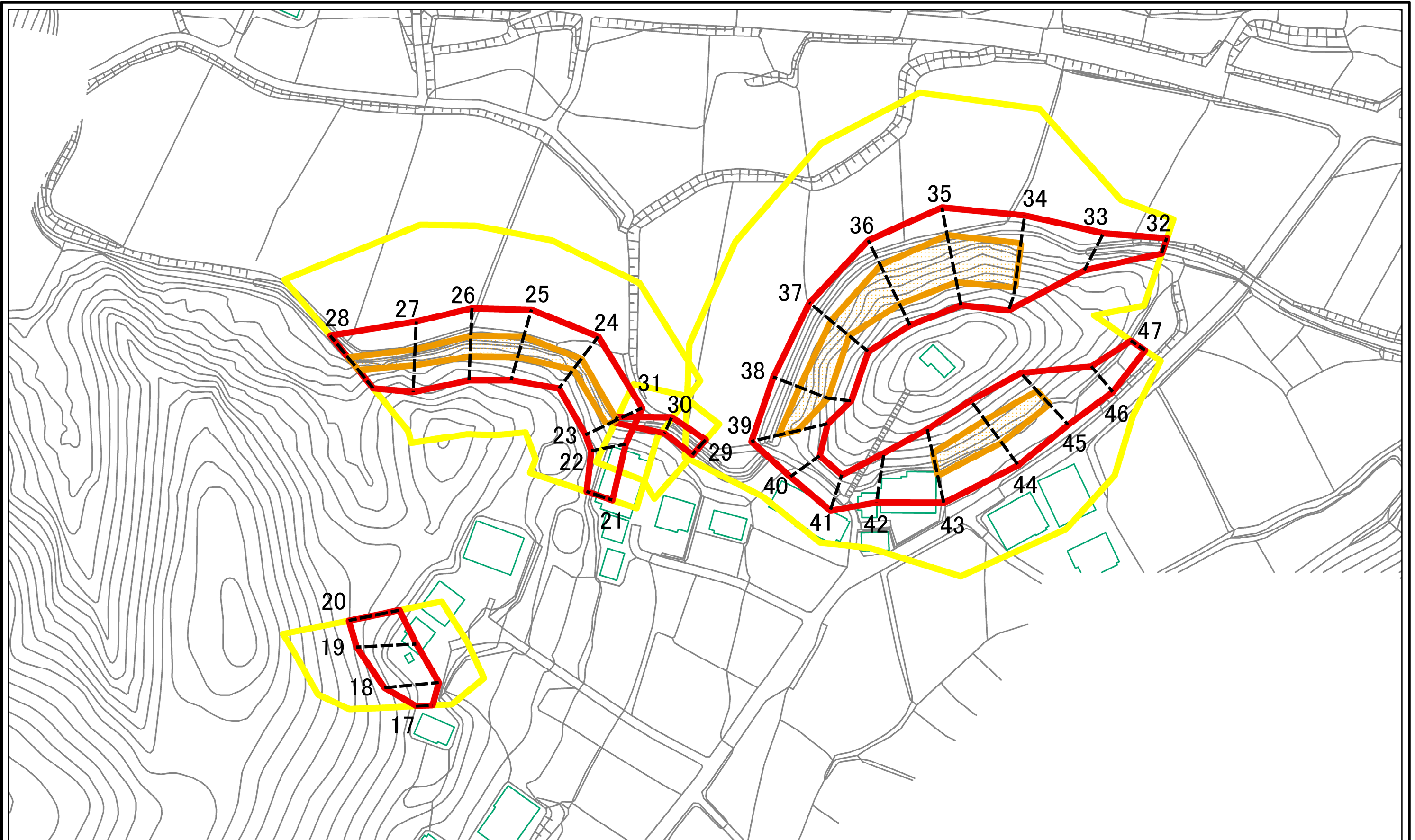
土砂災害警戒区域等の指定の公示に係る図書(その2-1)



図中の数字は横断測線番号を示す

様式-2-1(急) 土砂災害警戒区域・土砂災害特別警戒区域 区域図(その2)	土砂災害防止法施行令第二条の基準に該当する区域		N 縮尺 1:1,000	自然現象の種類	急傾斜地の崩壊	箇所番号	343-I-1004
	土砂災害防止法施行令第三条の基準に該当する区域			告示番号		箇所名	堂ノ上IA
	土砂等の(移動)高さが1m以下の場合、土砂等の移動による力が100kN/mを超える区域			告示年月日		所在地	栃木県芳賀郡茂木町後郷
	土砂等の堆積の高さが3mを超える区域						
	それ以外の区域						

土砂災害警戒区域等の指定の公示に係る図書(その2-1)

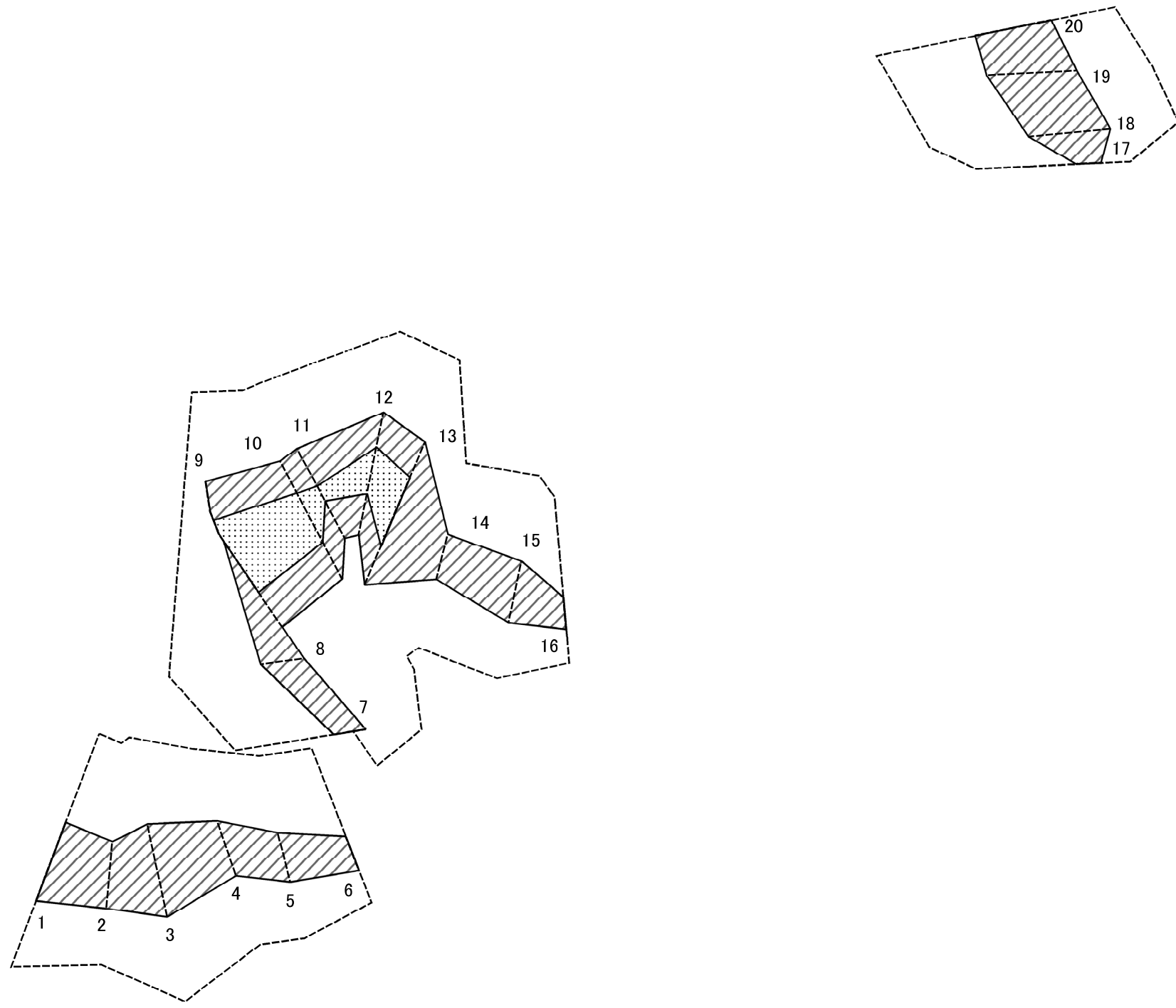


図中の数字は横断測線番号を示す

様式-2-1(急)
土砂災害警戒区域・土砂災害特別警戒区域
区域図(その2)

土砂災害防止法施行令第二条の基準に該当する区域		N 縮尺 1:1,000	自然現象の種類	急傾斜地の崩壊	箇所番号	343-I-1004
土砂災害防止法施行令第三条の基準に該当する区域			告示番号		箇所名	堂ノ上IA
土砂等の(移動)高さが1m以下の場合、土砂等の移動による力が100kN/mを超える区域			告示年月日		所在地	栃木県芳賀郡茂木町後郷
土砂等の堆積の高さが3mを超える区域						
それ以外の区域						

土砂災害警戒区域等の指定の公示に係る図書(その2-2)

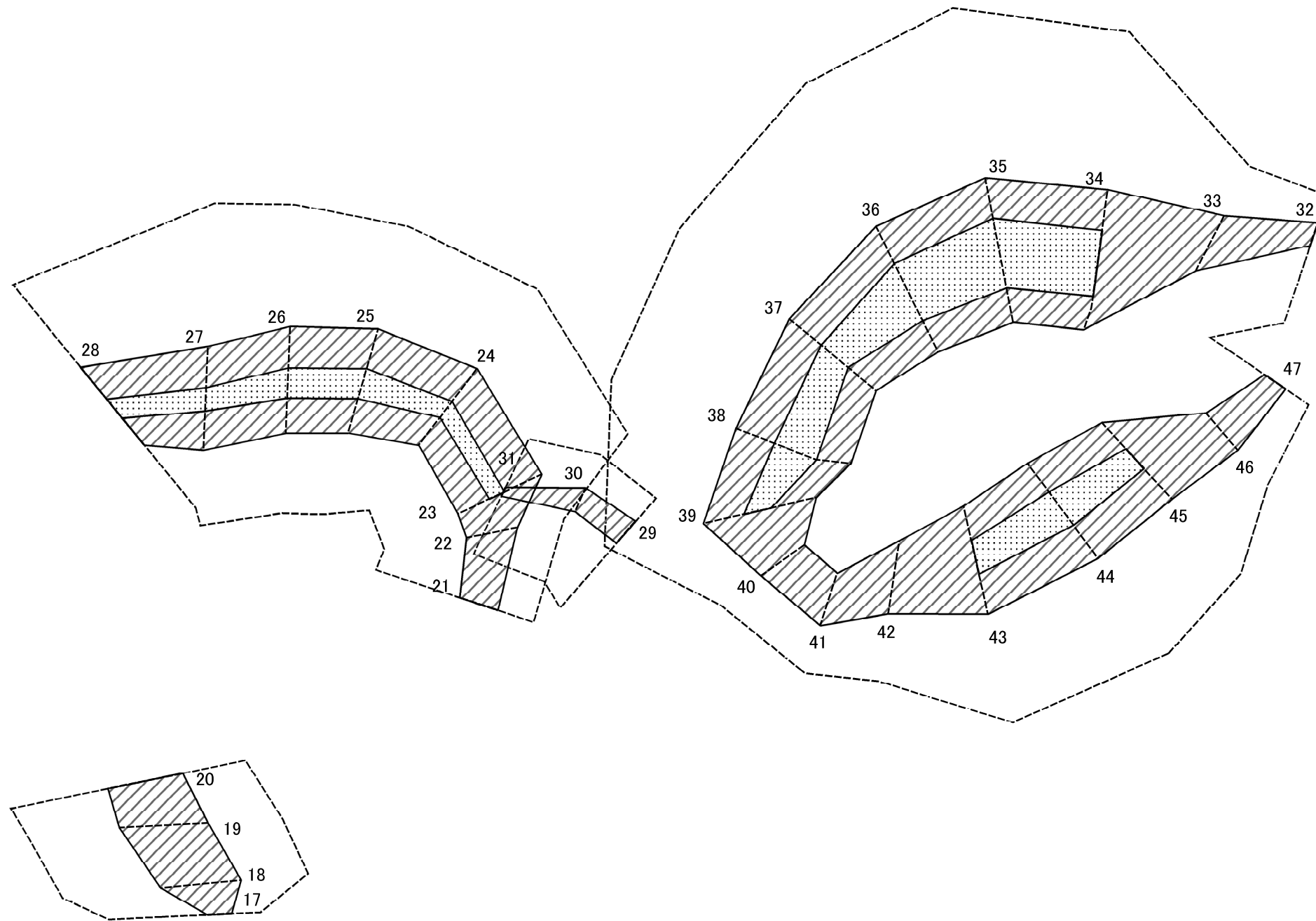


0 25 50 100 m

図中の数字は横断測線番号を示す

<p>様式-2-2(急) 土砂災害特別警戒区域の区域区分図 (急傾斜地の崩壊に伴う土石等の移動により 建築物の地上部に作用すると想定される力)</p>	土砂災害防止法施行令第二条の基準に該当する区域		N	自然現象の種類	急傾斜地の崩壊	箇所番号	343-I-1004
	土砂災害防止法施行令第三条の基準に該当する区域			告示番号		箇所名	堂ノ上IA
	それ以外の区域		縮尺	1:1,000	告示年月日		所在地

土砂災害警戒区域等の指定の公示に係る図書(その2-2)

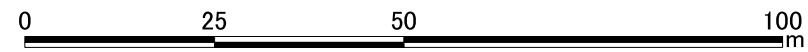
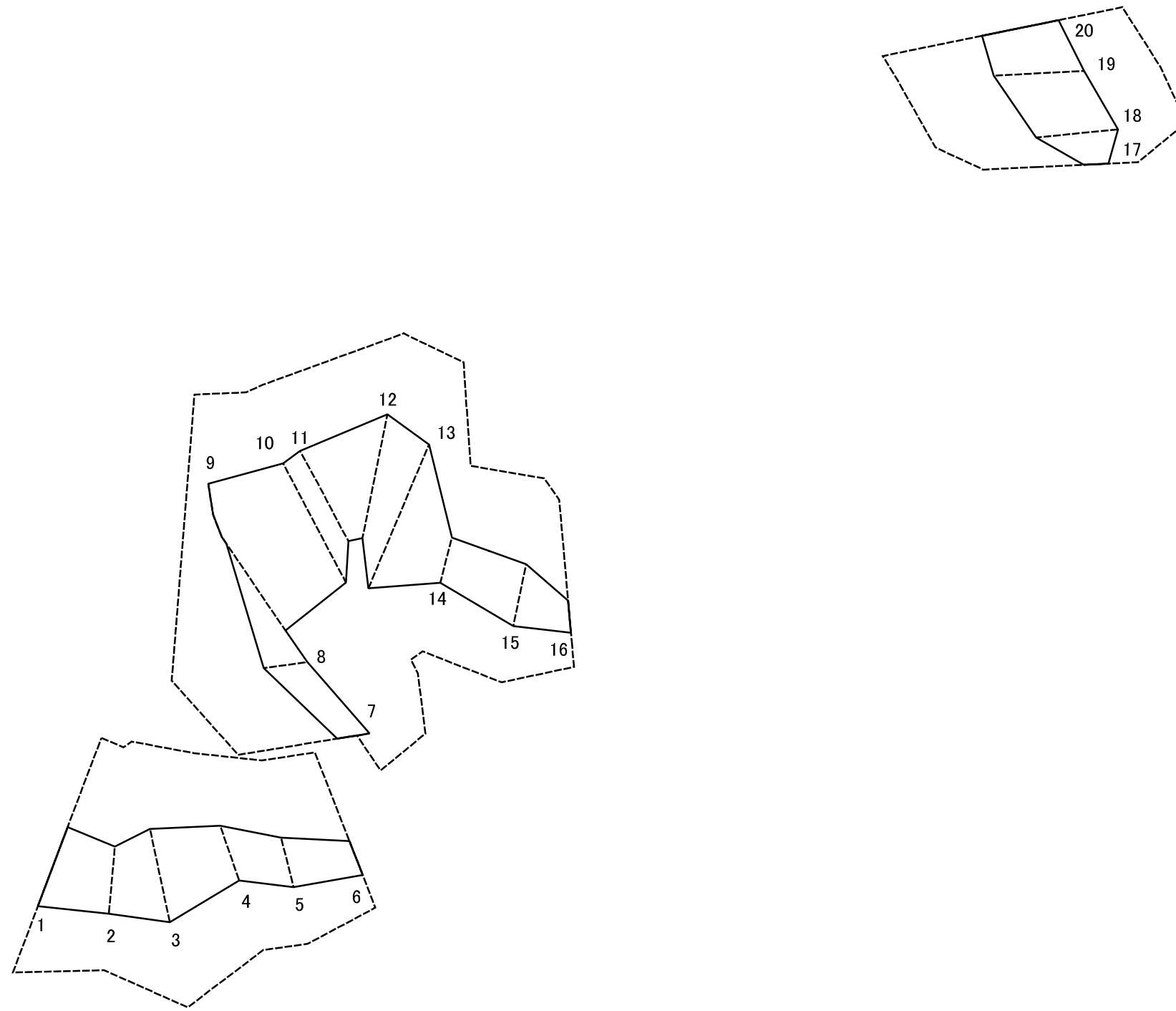


0 25 50 100 m

図中の数字は横断測線番号を示す

<p>様式-2-2(急) 土砂災害特別警戒区域の区域区分図 (急傾斜地の崩壊に伴う土石等の移動により 建築物の地上部に作用すると想定される力)</p>	土砂災害防止法施行令第二条の基準に該当する区域		N	自然現象の種類	急傾斜地の崩壊	箇所番号	343-I-1004
	土砂災害防止法施行令第三条の基準に該当する区域			告示番号		箇所名	堂ノ上IA
	それ以外の区域		縮尺	1:1,000	告示年月日		所在地

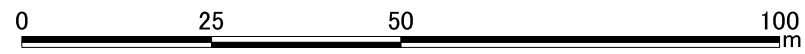
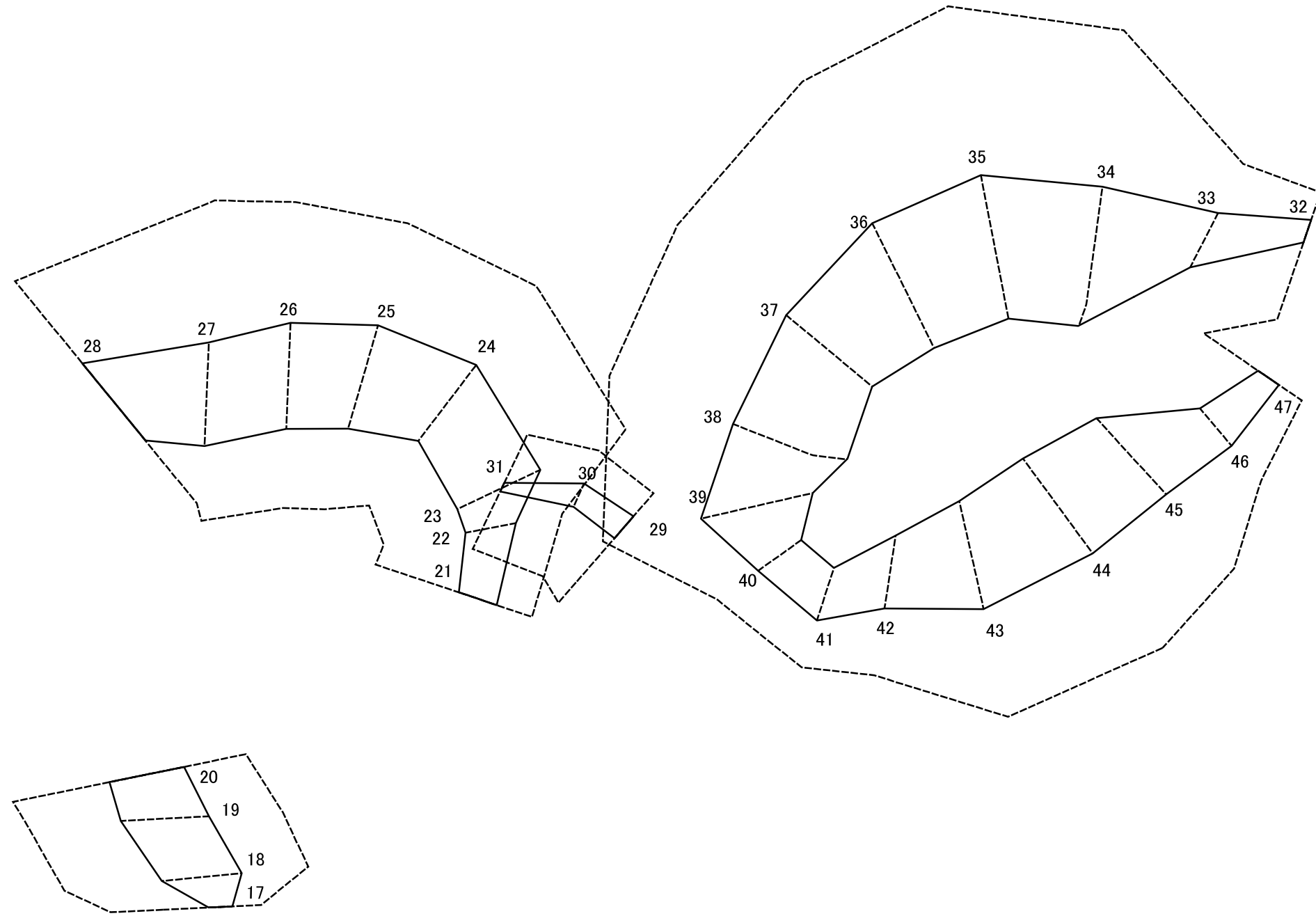
土砂災害警戒区域等の指定の公示に係る図書(その2-3)



図中の数字は横断測線番号を示す

様式-2-3(急) 土砂災害特別警戒区域の区域区分図 (急傾斜地の崩壊に伴う土石等の堆積により 建築物の地上部に作用すると想定される力)	土砂災害防止法施行令第二条の基準に該当する区域		N 縮尺 1:1,000	自然現象の種類	急傾斜地の崩壊	箇所番号	343-I-1004
	土砂災害防止法施行令第三条の基準に該当する区域			告示番号		箇所名	堂ノ上IA
	それ以外の区域			告示年月日		所在地	栃木県芳賀郡茂木町後郷

土砂災害警戒区域等の指定の公示に係る図書(その2-3)



図中の数字は横断測線番号を示す

<p>様式-2-3(急) 土砂災害特別警戒区域の区域区分図 (急傾斜地の崩壊に伴う土石等の堆積により 建築物の地上部に作用すると想定される力)</p>	土砂災害防止法施行令第二条の基準に該当する区域		<p>N 縮尺 1:1,000</p>	自然現象の種類	急傾斜地の崩壊	箇所番号	343-I-1004
	土砂災害防止法施行令第三条の基準に該当する区域			告示番号		箇所名	堂ノ上IA
	それ以外の区域		告示年月日		所在地	栃木県芳賀郡茂木町後郷	

土砂災害警戒区域等の指定の公示に係る図書(その3)

横断測線の区間	土石等の移動により建築物の地上部に作用すると想定される力				土石等の堆積により建築物の地上部に作用すると想定される力				横断測線の区間	土石等の移動により建築物の地上部に作用すると想定される力				土石等の堆積により建築物の地上部に作用すると想定される力			
	土石等の(移動)高さが1m以下の場合、土石等の移動による力が100kN/m ² を超える区域		それ以外の区域		土石等の堆積の高さが3mを超える区域		それ以外の区域			土石等の(移動)高さが1m以下の場合、土石等の移動による力が100kN/m ² を超える区域		それ以外の区域		土石等の堆積の高さが3mを超える区域		それ以外の区域	
	力の大きさのうち最大のもの(kN/m ²)	土石等の高さ(m)	力の大きさのうち最大のもの(kN/m ²)	土石等の高さ(m)	力の大きさのうち最大のもの(kN/m ²)	土石等の高さ(m)	力の大きさのうち最大のもの(kN/m ²)	土石等の高さ(m)		力の大きさのうち最大のもの(kN/m ²)	土石等の高さ(m)	力の大きさのうち最大のもの(kN/m ²)	土石等の高さ(m)	力の大きさのうち最大のもの(kN/m ²)	土石等の高さ(m)	力の大きさのうち最大のもの(kN/m ²)	土石等の高さ(m)
1 ~ 2	-	-	96.23	1.00	-	-	10.94	2.04	27 ~ 28	116.00	1.00	100.00	1.00	-	-	15.20	2.84
2 ~ 3	-	-	100.00	1.00	-	-	11.74	2.19	~								
3 ~ 4	-	-	100.00	1.00	-	-	14.02	2.62	29 ~ 30	-	-	62.58	1.00	-	-	11.17	2.09
4 ~ 5	-	-	81.39	1.00	-	-	14.02	2.62	30 ~ 31	-	-	54.41	1.00	-	-	15.13	2.83
5 ~ 6	-	-	77.73	1.00	-	-	10.91	2.04	~								
~									32 ~ 33	-	-	88.55	1.00	-	-	10.23	1.91
7 ~ 8	-	-	73.16	1.00	-	-	9.11	1.70	33 ~ 34	-	-	100.00	1.00	-	-	15.40	2.88
8 ~ 9	-	-	100.00	1.00	-	-	14.32	2.68	34 ~ 35	138.32	1.00	100.00	1.00	-	-	15.73	2.94
9 ~ 10	136.80	1.00	100.00	1.00	-	-	16.05	3.00	35 ~ 36	138.32	1.00	100.00	1.00	-	-	15.73	2.94
10 ~ 11	131.53	1.00	100.00	1.00	-	-	16.05	3.00	36 ~ 37	135.43	1.00	100.00	1.00	-	-	15.58	2.91
11 ~ 12	128.27	1.00	100.00	1.00	-	-	15.58	2.91	37 ~ 38	127.23	1.00	100.00	1.00	-	-	14.64	2.74
12 ~ 13	135.09	1.00	100.00	1.00	-	-	13.90	2.60	38 ~ 39	127.23	1.00	100.00	1.00	-	-	13.73	2.57
13 ~ 14	-	-	100.00	1.00	-	-	12.75	2.38	39 ~ 40	-	-	100.00	1.00	-	-	11.04	2.06
14 ~ 15	-	-	88.88	1.00	-	-	12.04	2.25	40 ~ 41	-	-	83.78	1.00	-	-	9.94	1.86
15 ~ 16	-	-	88.88	1.00	-	-	9.69	1.81	41 ~ 42	-	-	97.81	1.00	-	-	12.04	2.25
~									42 ~ 43	-	-	100.00	1.00	-	-	13.24	2.47
17 ~ 18	-	-	88.01	1.00	-	-	8.40	1.57	43 ~ 44	123.95	1.00	100.00	1.00	-	-	13.24	2.47
18 ~ 19	-	-	98.52	1.00	-	-	10.86	2.03	44 ~ 45	123.95	1.00	100.00	1.00	-	-	13.12	2.45
19 ~ 20	-	-	98.52	1.00	-	-	10.86	2.03	45 ~ 46	-	-	100.00	1.00	-	-	12.15	2.27
~									46 ~ 47	-	-	79.24	1.00	-	-	9.78	1.83
21 ~ 22	-	-	81.16	1.00	-	-	9.71	1.81	~								
22 ~ 23	-	-	100.00	1.00	-	-	12.60	2.35	~								
23 ~ 24	113.34	1.00	100.00	1.00	-	-	12.62	2.36	~								
24 ~ 25	119.10	1.00	100.00	1.00	-	-	12.62	2.36	~								
25 ~ 26	119.63	1.00	100.00	1.00	-	-	14.14	2.64	~								
26 ~ 27	119.63	1.00	100.00	1.00	-	-	15.20	2.84	~								

様式-3(急) 建築物の構造の規制に必要な衝撃に関する事項	自然現象の種類	急傾斜地の崩壊	箇所番号	343-I-1004
	告示番号		箇所名	堂ノ上IA
	告示年月日		所在地	栃木県芳賀郡茂木町後郷