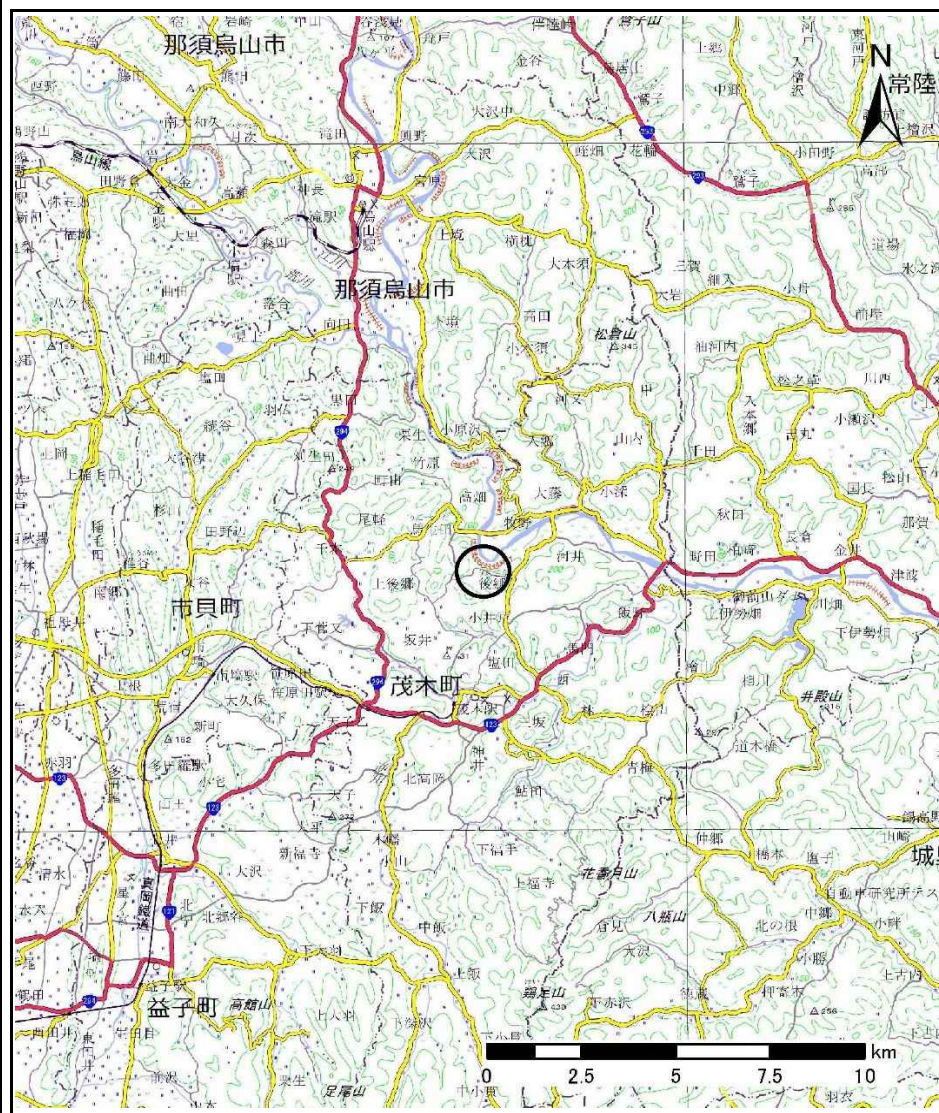


# 土砂災害警戒区域等の指定の公示に係る図書(その1)



(1/200,000)



(1/25,000)

様式-1(急)  
土砂災害警戒区域・土砂災害特別警戒区域  
位置図

自然現象の種類

箇所番号

箇所名

所在地

急傾斜地の崩壊

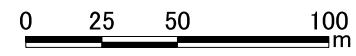
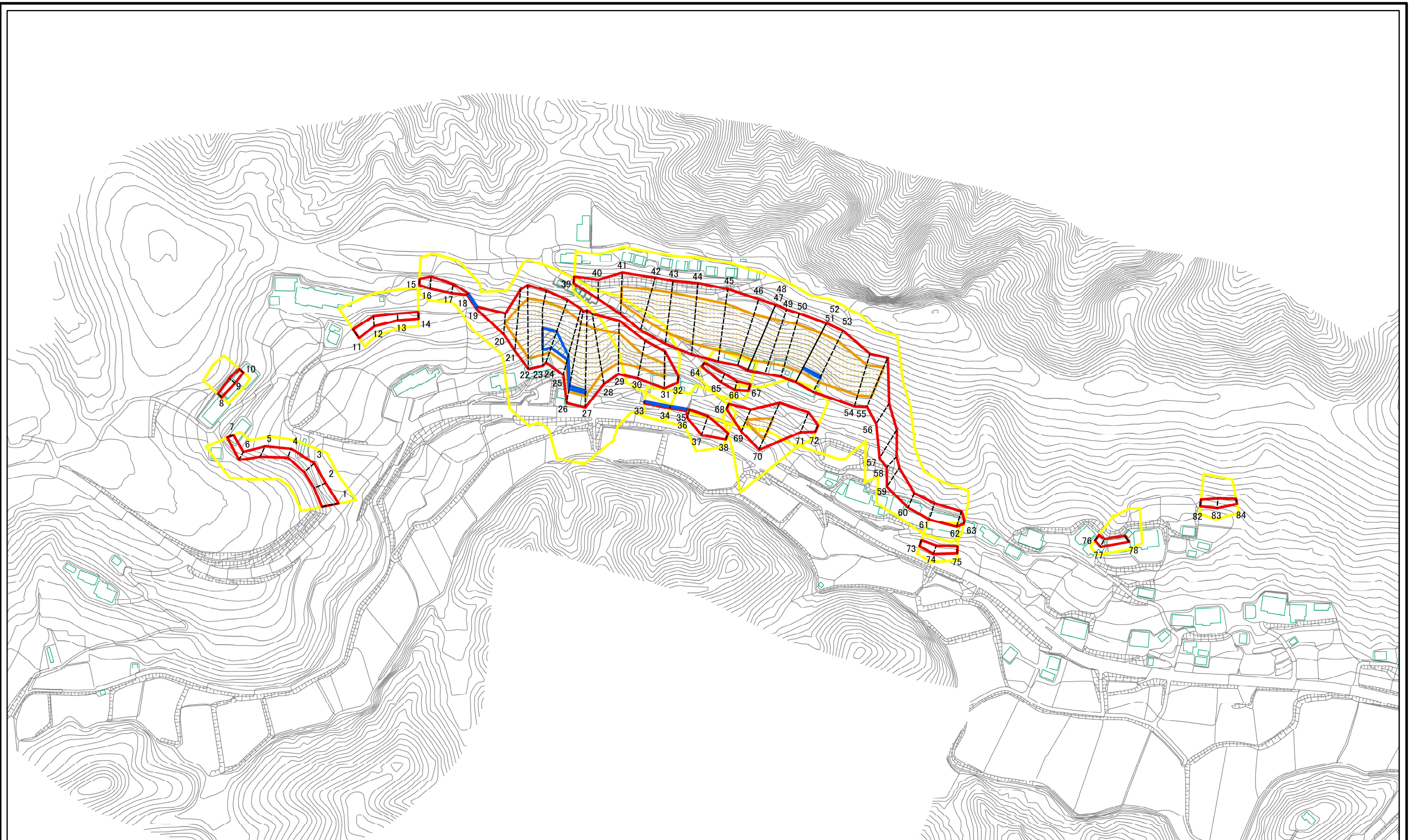
343-I-1003

風早 I A

栃木県芳賀郡茂木町後郷

この地図は、国土地理院長の承認を得て、同院発行の電子地形図25000及び電子地形図20万を複製したものである。(承認番号 令元情復、第448号)

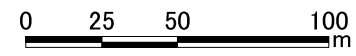
土砂災害警戒区域等の指定の公示に係る図書(その2)



図中の数字は横断測線番号を示す

様式-2(急) 土砂災害警戒区域・土砂災害特別警戒区域 区域図(その1)	土砂災害防止法施行令第二条の基準に該当する区域		N	自然現象の種類	急傾斜地の崩壊	箇所番号	343-I-1003
	土砂災害防止法施行令第三条の基準に該当する区域			縮尺	告示番号		箇所名
	土砂等の(移動)高さが1m以下の場合、土砂等の移動による力が100kN/mを超える区域		1:2,500		告示年月日		所在地
	土砂等の堆積の高さが3mを超える区域						
	それ以外の区域						

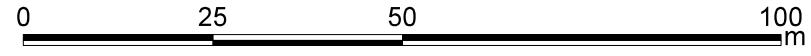
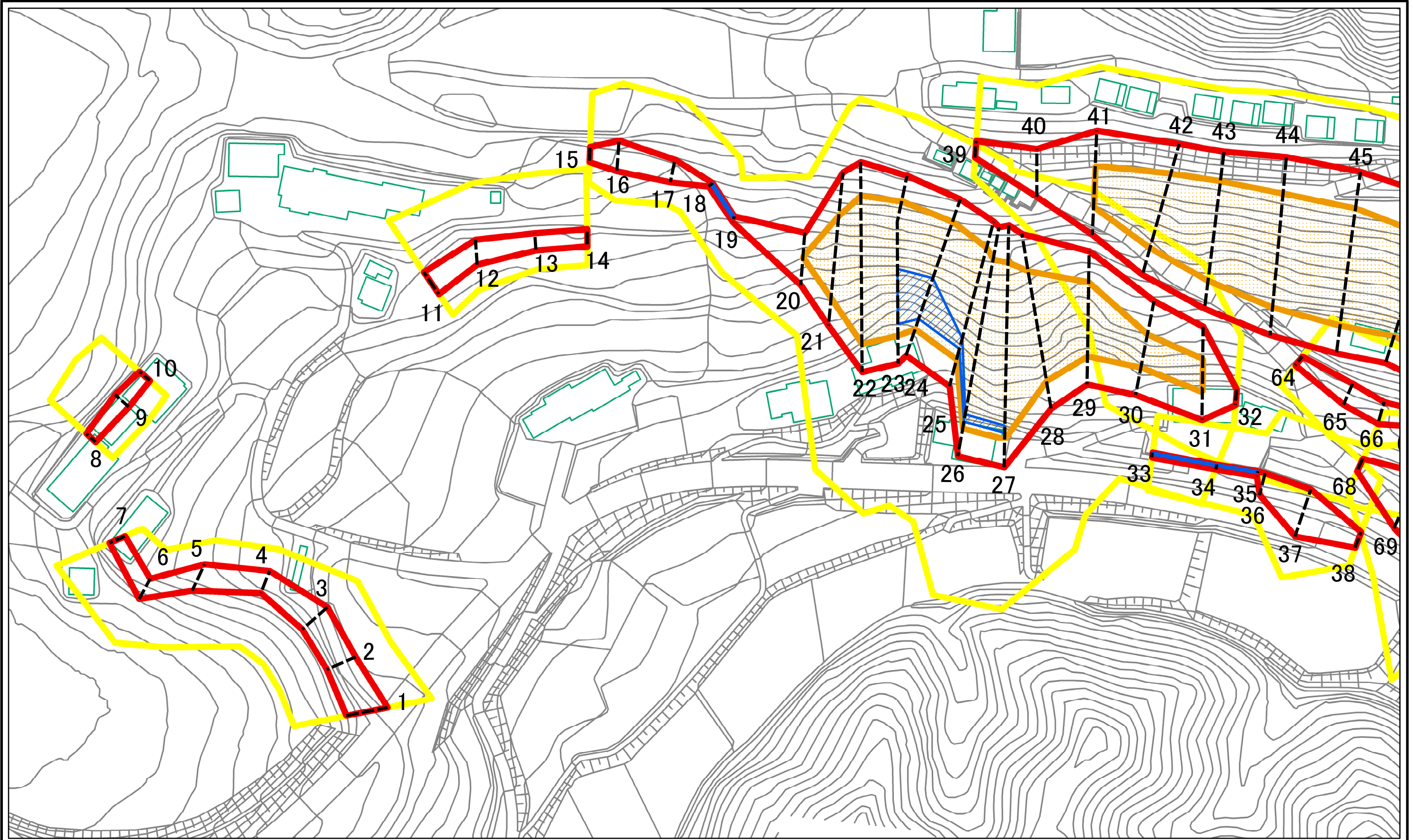
土砂災害警戒区域等の指定の公示に係る図書(その2)



図中の数字は横断測線番号を示す

<p>様式-2(急)</p> <p>土砂災害警戒区域・土砂災害特別警戒区域</p> <p>区域図(その1)</p>	土砂災害防止法施行令第二条の基準に該当する区域		<p>N</p>	自然現象の種類	急傾斜地の崩壊	箇所番号	343-I-1003
	土砂災害防止法施行令第三条の基準に該当する区域			縮尺	告示番号		箇所名
	土砂等の(移動)高さが1m以下の場合、土砂等の移動による力が100kN/mを超える区域		1:2,500		告示年月日		所在地
	土砂等の堆積の高さが3mを超える区域						
	それ以外の区域						

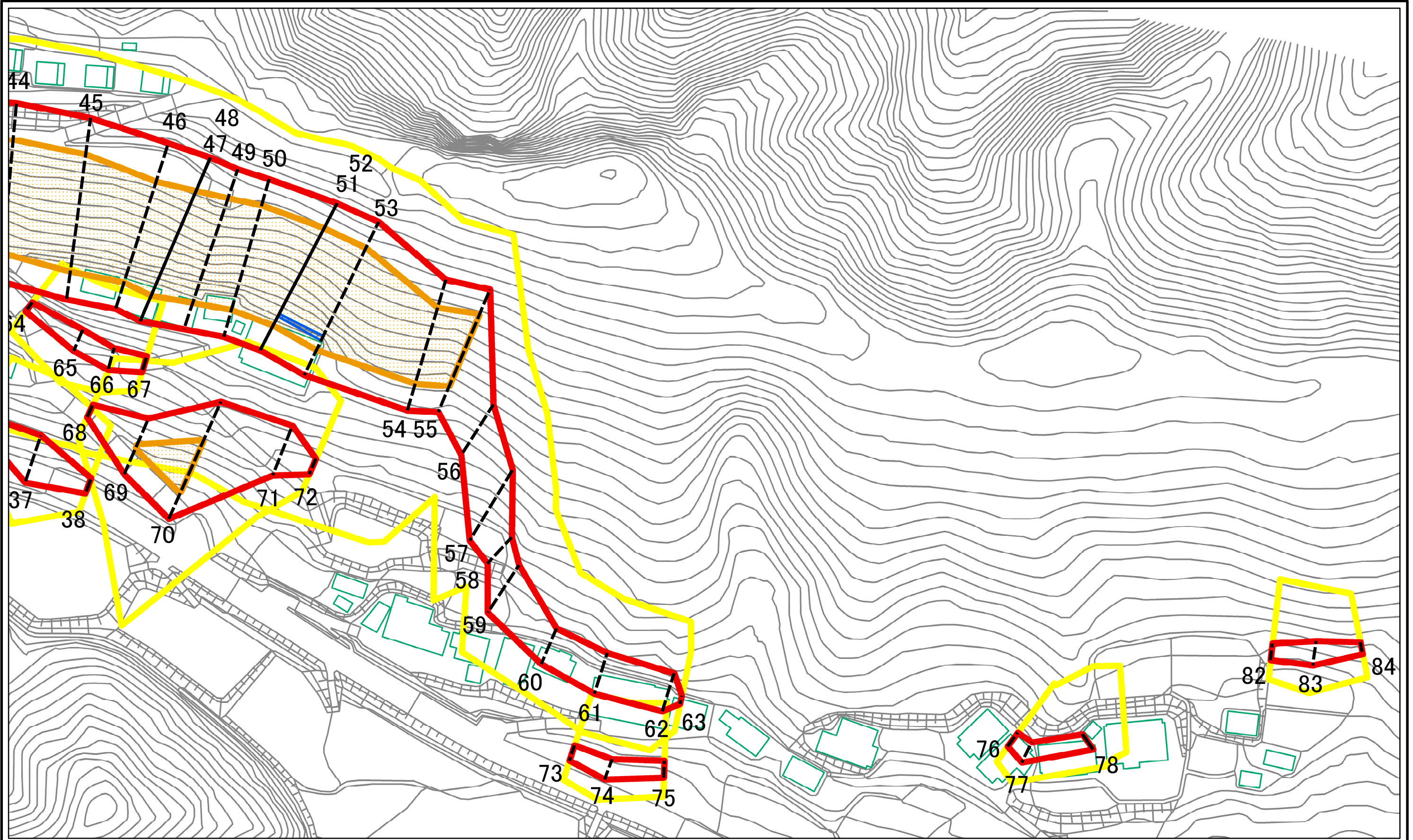
土砂災害警戒区域等の指定の公示に係る図書(その2-1)



図中の数字は横断測線番号を示す

様式-2-1(急) 土砂災害警戒区域・土砂災害特別警戒区域 区域図(その2)	土砂災害防止法施行令第二条の基準に該当する区域		N 縮尺 1:1,000	自然現象の種類	急傾斜地の崩壊	箇所番号	343-I-1003
	土砂災害防止法施行令第三条の基準に該当する区域			告示番号		箇所名	風早IA
	土砂等の(移動)高さが1m以下の場合、土砂等の移動による力が100kN/mを超える区域			告示年月日		所在地	栃木県芳賀郡茂木町後郷
	土砂等の堆積の高さが3mを超える区域						
	それ以外の区域						

土砂災害警戒区域等の指定の公示に係る図書(その2-1)



図中の数字は横断測線番号を示す

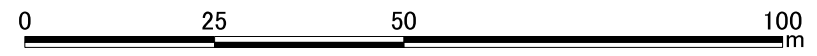
様式-2-1(急)  
土砂災害警戒区域・土砂災害特別警戒区域  
区域図(その2)

土砂災害防止法施行令第二条の基準に該当する区域		N	自然現象の種類	急傾斜地の崩壊	箇所番号	343-I-1003
土砂災害防止法施行令第三条の基準に該当する区域			告示番号		箇所名	風早IA
土砂等の(移動)高さが1m以下の場合、土砂等の移動による力が100kN/mを超える区域		縮尺	告示年月日		所在地	栃木県芳賀郡茂木町後郷
土砂等の堆積の高さが3mを超える区域			1:1,000			
それ以外の区域						

土砂災害警戒区域等の指定の公示に係る図書(その2-2)

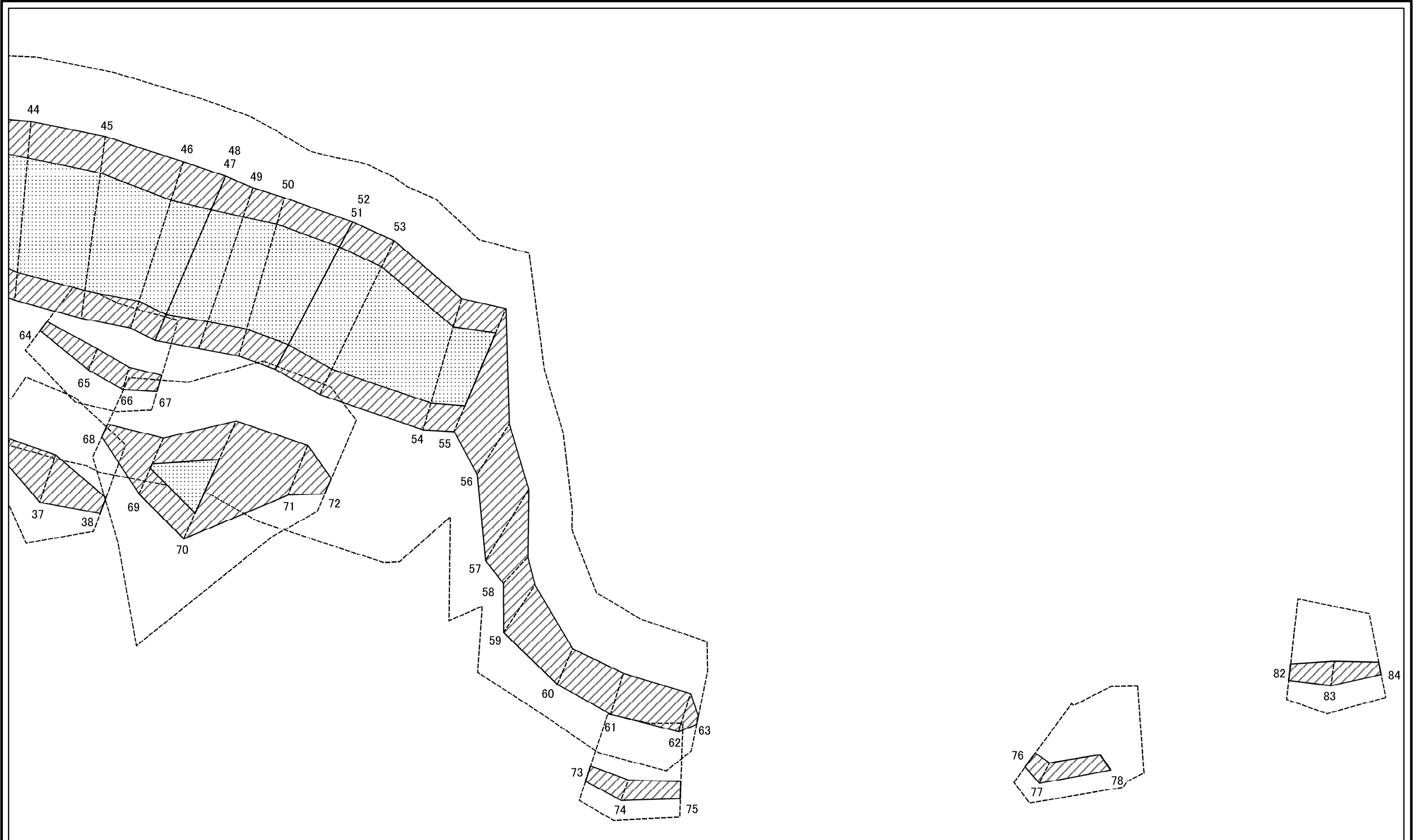


図中の数字は横断測線番号を示す



<b>様式-2-2(急)</b> <b>土砂災害特別警戒区域の区域区分図</b> (急傾斜地の崩壊に伴う土石等の移動により建築物の地上部に作用すると想定される力)	土砂災害防止法施行令第二条の基準に該当する区域		N  縮尺 1:1,000	自然現象の種類	急傾斜地の崩壊	箇所番号	343-I-1003
	土砂災害防止法施行令第三条の基準に該当する区域			告示番号		箇所名	風早IA
	それ以外の区域		告示年月日		所在地	栃木県芳賀郡茂木町後郷	

土砂災害警戒区域等の指定の公示に係る図書(その2-2)

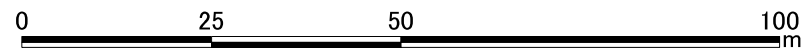
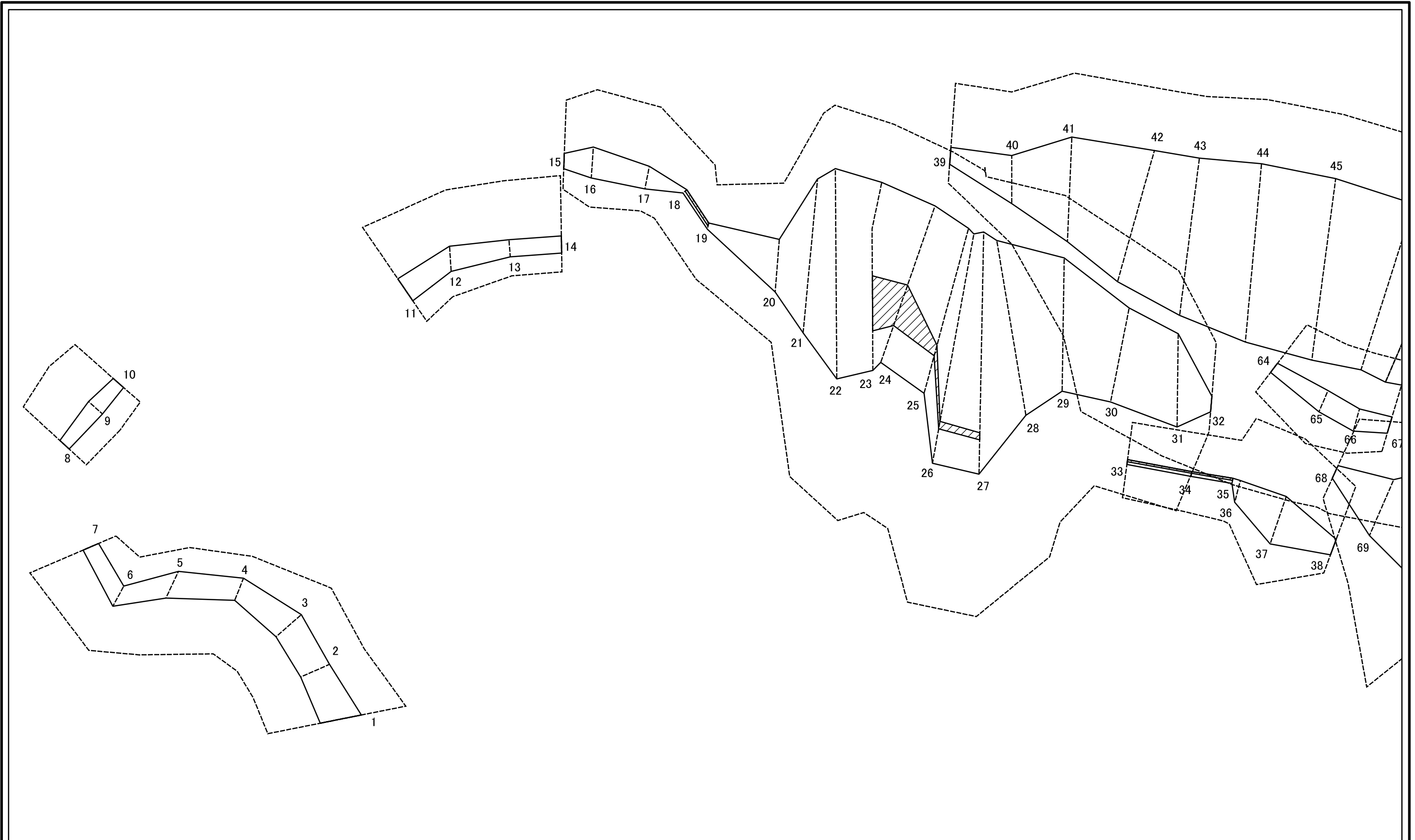


0 25 50 100 m

図中の数字は横断測線番号を示す

<p>様式-2-2(急) 土砂災害特別警戒区域の区域区分図 (急傾斜地の崩壊に伴う土石等の移動により建築物の地上部に作用すると想定される力)</p>	土砂災害防止法施行令第二条の基準に該当する区域		N	自然現象の種類	急傾斜地の崩壊	箇所番号	343-I-1003
	土砂災害防止法施行令第三条の基準に該当する区域			告示番号		箇所名	風早IA
	それ以外の区域		縮尺	1:1,000	告示年月日		所在地

土砂災害警戒区域等の指定の公示に係る図書(その2-3)

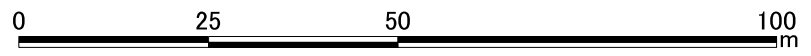
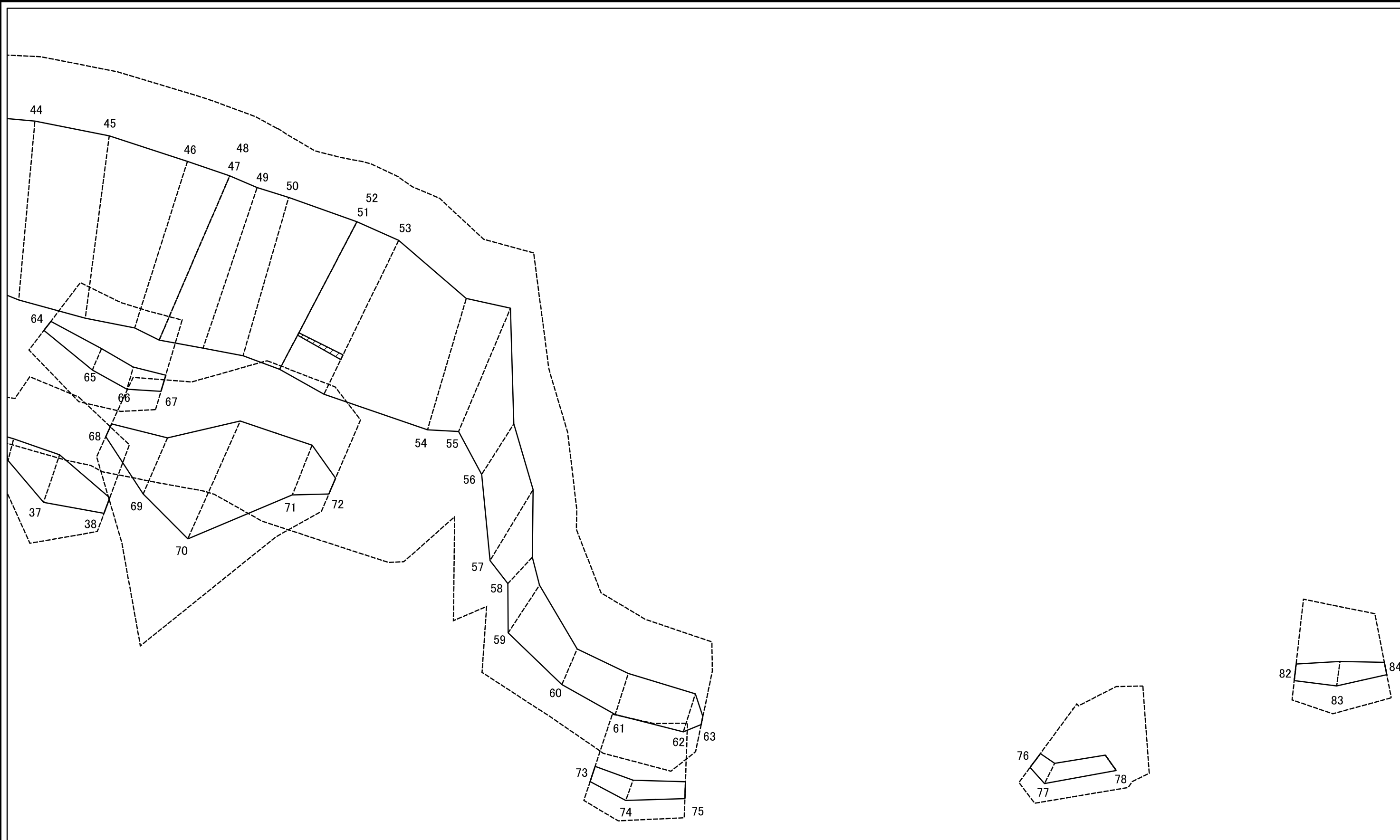


図中の数字は横断測線番号を示す

<p>様式-2-3(急) 土砂災害特別警戒区域の区域区分図 (急傾斜地の崩壊に伴う土石等の堆積により 建築物の地上部に作用すると想定される力)</p>	土砂災害防止法施行令第二条の基準に該当する区域		<p>N</p> <p>縮尺 1:1,000</p>	自然現象の種類	急傾斜地の崩壊	箇所番号	343-I-1003
	土砂災害防止法施行令第三条の基準に該当する区域			告示番号		箇所名	風早IA
	それ以外の区域			告示年月日		所在地	栃木県芳賀郡茂木町後郷



土砂災害警戒区域等の指定の公示に係る図書(その2-3)



図中の数字は横断測線番号を示す

様式-2-3(急) 土砂災害特別警戒区域の区域区分図 (急傾斜地の崩壊に伴う土石等の堆積により 建築物の地上部に作用すると想定される力)	土砂災害防止法施行令第二条の基準に該当する区域		N 縮尺 1:1,000	自然現象の種類	急傾斜地の崩壊	箇所番号	343-I-1003
	土砂災害防止法施行令第三条の基準に該当する区域			告示番号		箇所名	風早IA
	それ以外の区域			告示年月日		所在地	栃木県芳賀郡茂木町後郷

土砂災害警戒区域等の指定の公示に係る図書(その3)

横断測線の区間	土石等の移動により建築物の地上部に作用すると想定される力				土石等の堆積により建築物の地上部に作用すると想定される力				横断測線の区間	土石等の移動により建築物の地上部に作用すると想定される力				土石等の堆積により建築物の地上部に作用すると想定される力			
	土石等の(移動)高さが1m以下の場合、土石等の移動による力が100kN/m <sup>2</sup> を超える区域		それ以外の区域		土石等の堆積の高さが3mを超える区域		それ以外の区域			土石等の(移動)高さが1m以下の場合、土石等の移動による力が100kN/m <sup>2</sup> を超える区域		それ以外の区域		土石等の堆積の高さが3mを超える区域		それ以外の区域	
	力の大きさのうち最大のもの(kN/m <sup>2</sup> )	土石等の高さ(m)	力の大きさのうち最大のもの(kN/m <sup>2</sup> )	土石等の高さ(m)	力の大きさのうち最大のもの(kN/m <sup>2</sup> )	土石等の高さ(m)	力の大きさのうち最大のもの(kN/m <sup>2</sup> )	土石等の高さ(m)		力の大きさのうち最大のもの(kN/m <sup>2</sup> )	土石等の高さ(m)	力の大きさのうち最大のもの(kN/m <sup>2</sup> )	土石等の高さ(m)	力の大きさのうち最大のもの(kN/m <sup>2</sup> )	土石等の高さ(m)	力の大きさのうち最大のもの(kN/m <sup>2</sup> )	土石等の高さ(m)
1 ~ 2	-	-	88.72	1.00	-	-	11.12	2.08	27 ~ 28	140.86	1.00	100.00	1.00	-	-	16.05	3.00
2 ~ 3	-	-	76.80	1.00	-	-	11.12	2.08	28 ~ 29	136.56	1.00	100.00	1.00	-	-	14.88	2.78
3 ~ 4	-	-	76.80	1.00	-	-	11.08	2.07	29 ~ 30	136.56	1.00	100.00	1.00	-	-	13.70	2.56
4 ~ 5	-	-	72.40	1.00	-	-	9.76	1.82	30 ~ 31	120.52	1.00	100.00	1.00	-	-	11.94	2.23
5 ~ 6	-	-	72.40	1.00	-	-	11.63	2.17	31 ~ 32	-	-	100.00	1.00	-	-	11.94	2.23
6 ~ 7	-	-	59.91	1.00	-	-	11.63	2.17	~								
~									33 ~ 34	-	-	4.42	1.00	27.77	5.19	16.05	3.00
8 ~ 9	-	-	57.39	1.00	-	-	11.78	2.20	34 ~ 35	-	-	4.70	1.00	21.46	4.01	16.05	3.00
9 ~ 10	-	-	57.39	1.00	-	-	11.34	2.12	35 ~ 36	-	-	64.67	1.00	-	-	16.05	3.00
~									36 ~ 37	-	-	94.83	1.00	-	-	9.23	1.73
11 ~ 12	-	-	70.07	1.00	-	-	10.00	1.87	37 ~ 38	-	-	94.83	1.00	-	-	10.00	1.87
12 ~ 13	-	-	68.92	1.00	-	-	10.00	1.87	~								
13 ~ 14	-	-	59.51	1.00	-	-	9.46	1.77	39 ~ 40	-	-	89.52	1.00	-	-	8.83	1.65
~									40 ~ 41	-	-	100.00	1.00	-	-	11.73	2.19
15 ~ 16	-	-	76.29	1.00	-	-	10.68	2.00	41 ~ 42	137.91	1.00	100.00	1.00	-	-	13.74	2.57
16 ~ 17	-	-	76.29	1.00	-	-	9.79	1.83	42 ~ 43	143.99	1.00	100.00	1.00	-	-	15.57	2.91
17 ~ 18	-	-	66.60	1.00	-	-	16.05	3.00	43 ~ 44	143.99	1.00	100.00	1.00	-	-	15.57	2.91
18 ~ 19	-	-	6.33	1.00	27.35	5.11	16.05	3.00	44 ~ 45	137.69	1.00	100.00	1.00	-	-	15.49	2.89
19 ~ 20	-	-	100.00	1.00	-	-	16.05	3.00	45 ~ 46	137.69	1.00	100.00	1.00	-	-	15.48	2.89
20 ~ 21	126.92	1.00	100.00	1.00	-	-	12.95	2.42	46 ~ 47	137.59	1.00	100.00	1.00	-	-	14.98	2.80
21 ~ 22	143.93	1.00	100.00	1.00	-	-	15.72	2.94	47 ~ 48								
22 ~ 23	155.84	1.00	100.00	1.00	-	-	16.05	3.00	48 ~ 49	144.62	1.00	100.00	1.00	-	-	15.49	2.90
23 ~ 24	158.39	1.00	100.00	1.00	17.67	3.30	16.05	3.00	49 ~ 50	149.88	1.00	100.00	1.00	-	-	15.97	2.98
24 ~ 25	158.39	1.00	100.00	1.00	17.67	3.30	16.05	3.00	50 ~ 51	149.88	1.00	100.00	1.00	-	-	15.97	2.98
25 ~ 26	151.61	1.00	100.00	1.00	18.31	3.42	16.05	3.00	51 ~ 52								
26 ~ 27	146.47	1.00	100.00	1.00	18.31	3.42	16.05	3.00	52 ~ 53	148.47	1.00	100.00	1.00	16.38	3.06	16.05	3.00

様式-3(急) 建築物の構造の規制に必要な衝撃に関する事項	自然現象の種類	急傾斜地の崩壊	箇所番号	343-I-1003
	告示番号		箇所名	風早IA
	告示年月日		所在地	栃木県芳賀郡茂木町後郷

横断測線の区間	土石等の移動により建築物の地上部に作用すると想定される力				土石等の堆積により建築物の地上部に作用すると想定される力				横断測線の区間	土石等の移動により建築物の地上部に作用すると想定される力				土石等の堆積により建築物の地上部に作用すると想定される力			
	土石等の(移動)高さが1m以下の場合、土石等の移動による力が100kN/m <sup>2</sup> を超える区域		それ以外の区域		土石等の堆積の高さが3mを超える区域		それ以外の区域			土石等の(移動)高さが1m以下の場合、土石等の移動による力が100kN/m <sup>2</sup> を超える区域		それ以外の区域		土石等の堆積の高さが3mを超える区域		それ以外の区域	
	力の大きさのうち最大のもの(kN/m <sup>2</sup> )	土石等の高さ(m)	力の大きさのうち最大のもの(kN/m <sup>2</sup> )	土石等の高さ(m)	力の大きさのうち最大のもの(kN/m <sup>2</sup> )	土石等の高さ(m)	力の大きさのうち最大のもの(kN/m <sup>2</sup> )	土石等の高さ(m)		力の大きさのうち最大のもの(kN/m <sup>2</sup> )	土石等の高さ(m)	力の大きさのうち最大のもの(kN/m <sup>2</sup> )	土石等の高さ(m)	力の大きさのうち最大のもの(kN/m <sup>2</sup> )	土石等の高さ(m)	力の大きさのうち最大のもの(kN/m <sup>2</sup> )	土石等の高さ(m)
53 ~ 54	147.82	1.00	100.00	1.00	-	-	16.05	3.00	79 ~ 80	-	-	-	-	-	-	-	
54 ~ 55	144.52	1.00	100.00	1.00	-	-	14.32	2.68	80 ~ 81	-	-	-	-	-	-	-	
55 ~ 56	-	-	100.00	1.00	-	-	14.32	2.68	~								
56 ~ 57	-	-	100.00	1.00	-	-	10.65	1.99	82 ~ 83	-	-	66.56	1.00	-	-	10.66	1.99
57 ~ 58	-	-	100.00	1.00	-	-	10.45	1.95	83 ~ 84	-	-	66.56	1.00	-	-	11.85	2.21
58 ~ 59	-	-	90.23	1.00	-	-	10.40	1.94	~								
59 ~ 60	-	-	90.23	1.00	-	-	10.40	1.94	~								
60 ~ 61	-	-	90.44	1.00	-	-	9.96	1.86	~								
61 ~ 62	-	-	90.44	1.00	-	-	10.45	1.95	~								
62 ~ 63	-	-	86.52	1.00	-	-	13.36	2.50	~								
~									~								
64 ~ 65	-	-	59.35	1.00	-	-	12.24	2.29	~								
65 ~ 66	-	-	66.43	1.00	-	-	11.78	2.20	~								
66 ~ 67	-	-	66.43	1.00	-	-	9.81	1.83	~								
~									~								
68 ~ 69	-	-	100.00	1.00	-	-	11.36	2.12	~								
69 ~ 70	123.34	1.00	100.00	1.00	-	-	13.02	2.43	~								
70 ~ 71	-	-	100.00	1.00	-	-	13.02	2.43	~								
71 ~ 72	-	-	95.23	1.00	-	-	11.04	2.06	~								
~									~								
73 ~ 74	-	-	64.93	1.00	-	-	10.34	1.93	~								
74 ~ 75	-	-	64.93	1.00	-	-	9.65	1.80	~								
~									~								
76 ~ 77	-	-	65.99	1.00	-	-	9.23	1.72	~								
77 ~ 78	-	-	65.99	1.00	-	-	10.01	1.87	~								
78 ~ 79									~								

様式-3(急) 建築物の構造の規制に必要な衝撃に関する事項	自然現象の種類	急傾斜地の崩壊	箇所番号	343-I-1003
	告示番号		箇所名	風早IA
	告示年月日		所在地	栃木県芳賀郡茂木町後郷