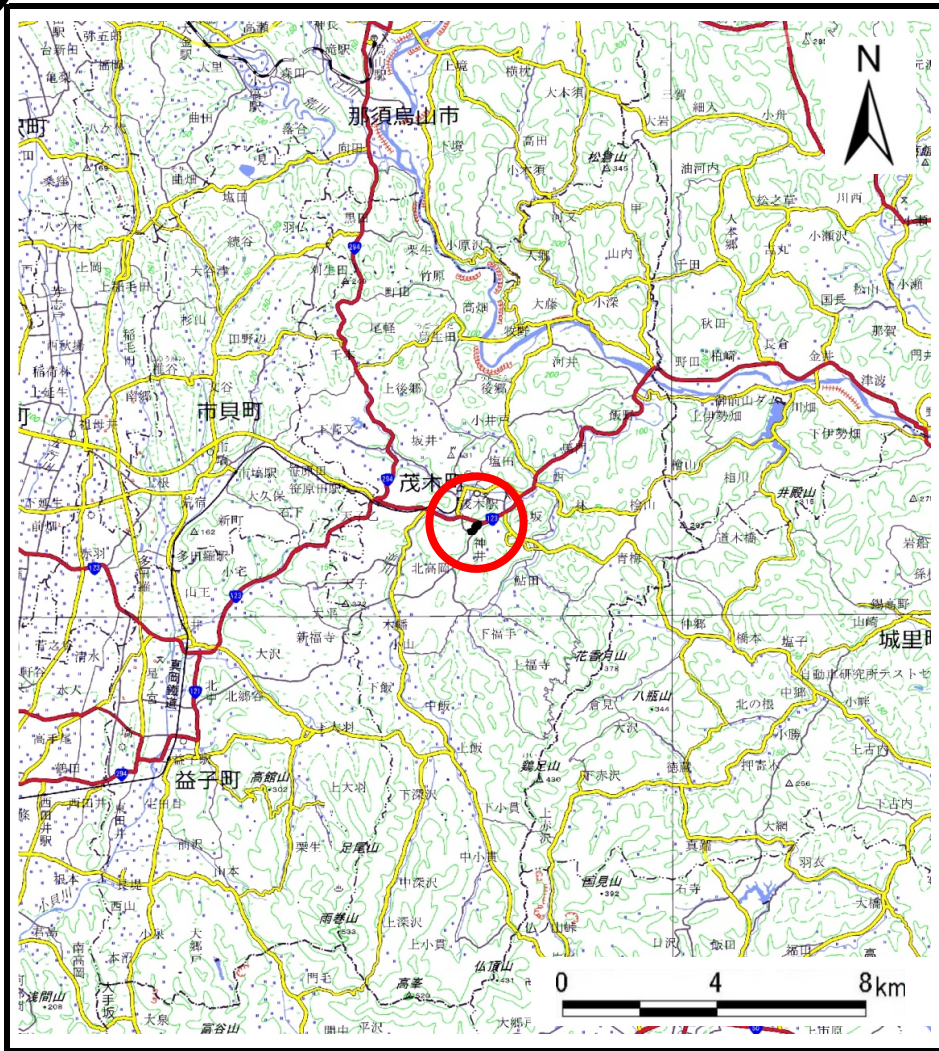
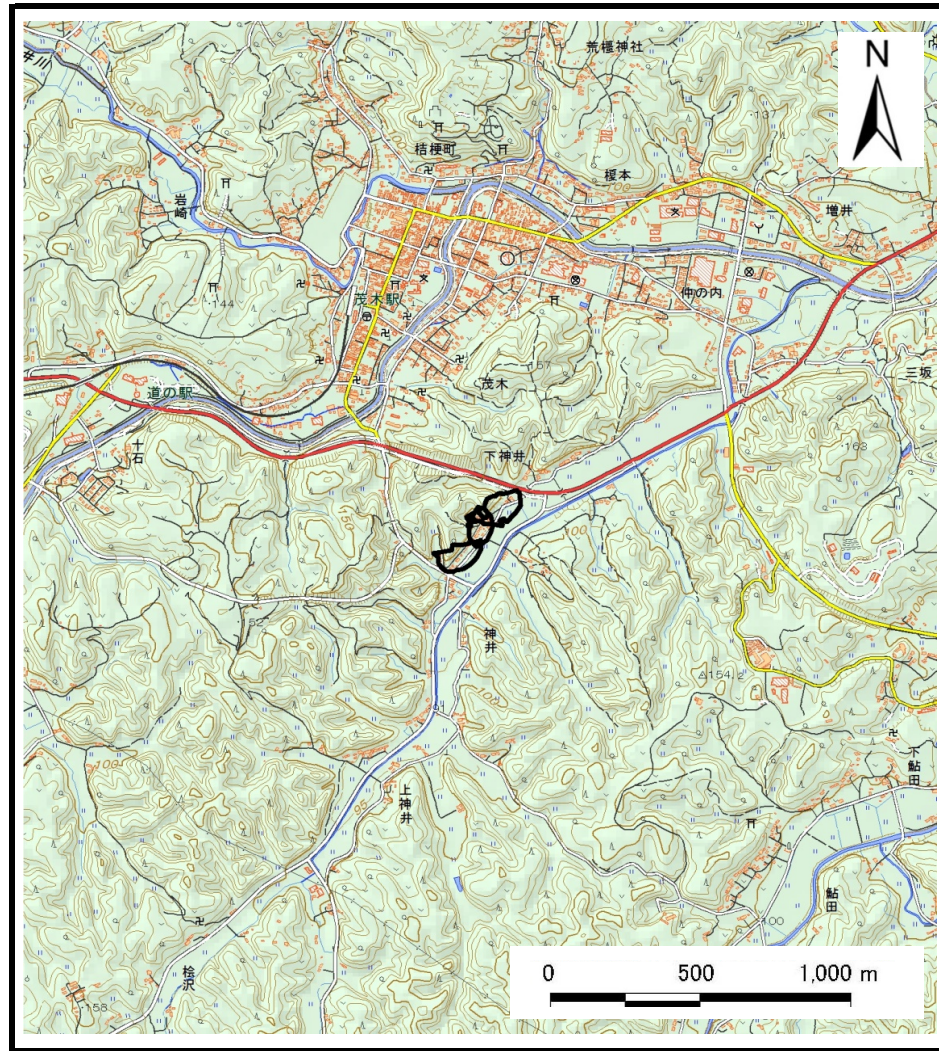


土砂災害警戒区域等の指定の公示に係る図書(その1)



(1/200,000)



(1/25,000)

様式-1(急)

土砂災害警戒区域・特別警戒区域

位置図

自然現象の種類

急傾斜地の崩壊

箇所番号

343-I-010

箇所名

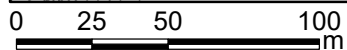
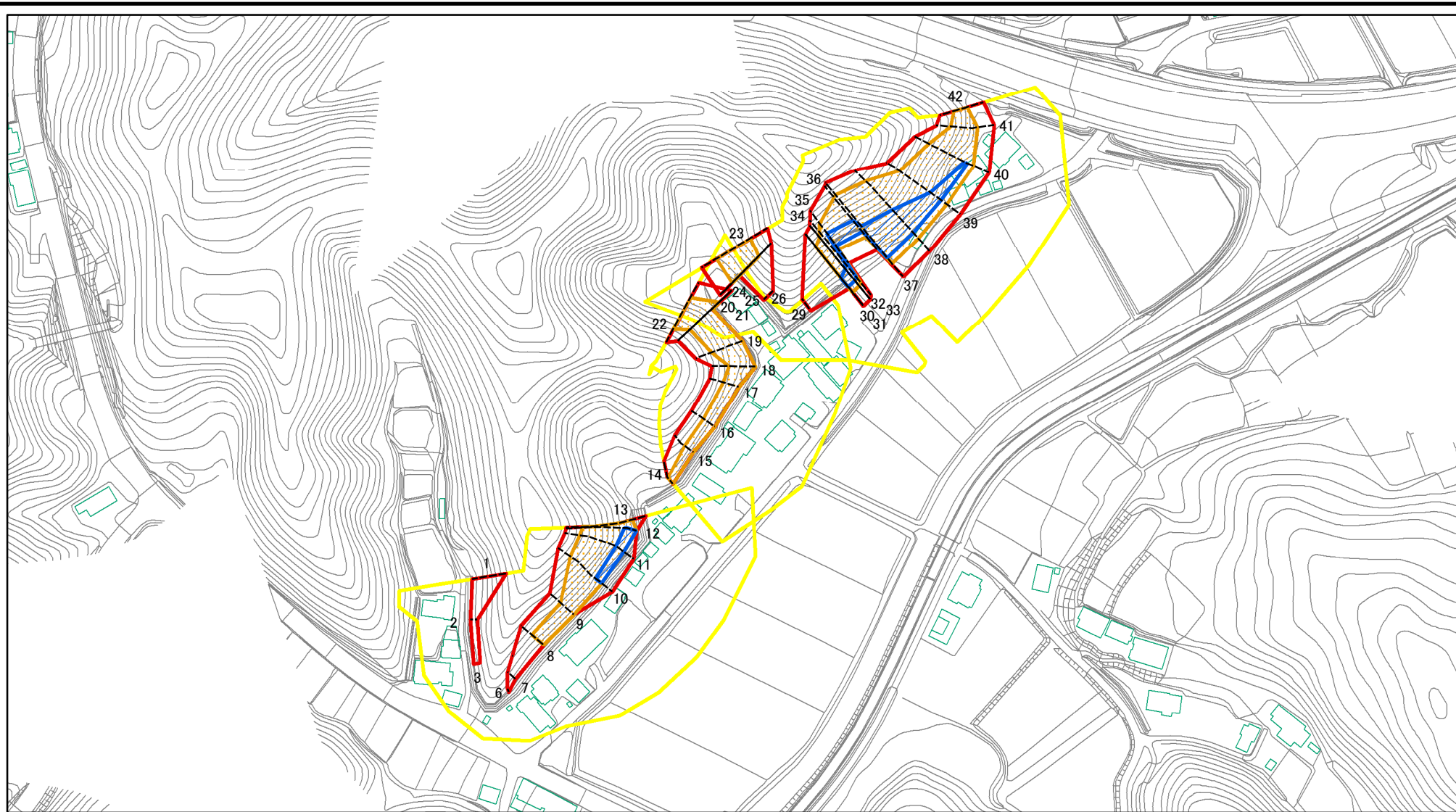
下神井

所在地

栃木県芳賀郡茂木町神井

この地図は、国土地理院長の承認を得て、同院発行の数値地図20000(地図画像)及び数値地図25000(地図画像)を複製したものである。(承認番号 令元情複、第451号)

土砂災害警戒区域等の指定の公示に係る図書(その2)



図中の数字は横断測線番号を示す

様式-2(急)

土砂災害警戒区域・土砂災害特別警戒区域

区域図(その1)

土砂災害防止法施行令第二条の基準に該当する区域

土砂災害防止法
施行令第三条の
基準に該当する
区域

土石等の(移動)高さが1m以下の場合、
土石等の移動による力が100kN/mを超える区域

土石等の堆積の高さが3mを超える区域

それ以外の区域



縮尺
1:2,500

自然現象
の種類

急傾斜地の崩壊

告示番号

告示年月日

箇所番号

343-I-010

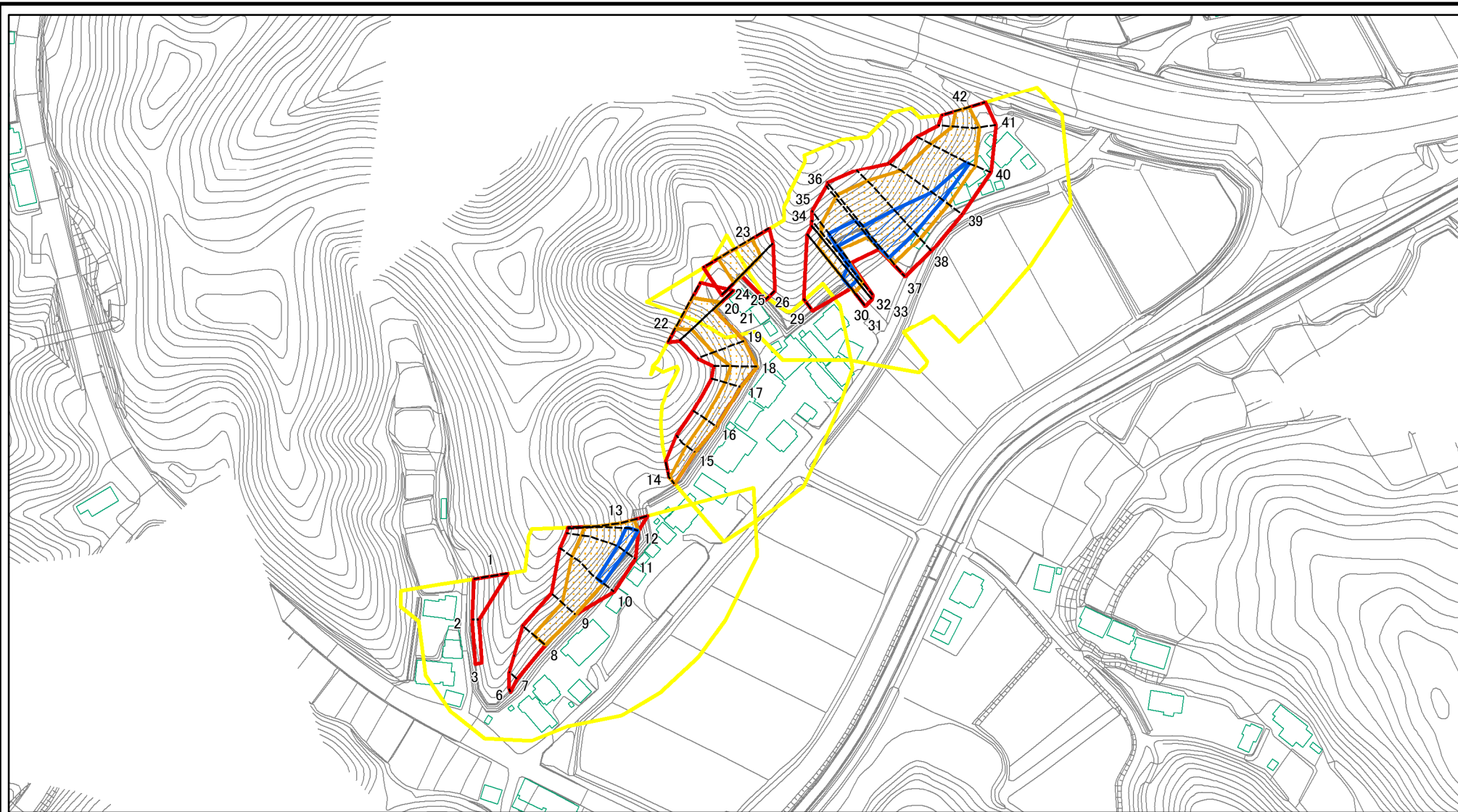
箇所名

下神井

所在地

栃木県芳賀郡茂木町神井

土砂災害警戒区域等の指定の公示に係る図書(その2-1)



0 25 50 100
m

図中の数字は横断測線番号を示す

様式-2-1(急)

土砂災害警戒区域・土砂災害特別警戒区域

区域図(その2)

土砂災害防止法施行令第二条の基準に該当する区域



自然現象の種類

急傾斜地の崩壊

箇所番号

343-I-010

土砂災害防止法施行令第三条の基準に該当する区域



縮尺

告示番号

箇所名

下神井

土砂等の堆積の高さが3mを超える区域
それ以外の区域



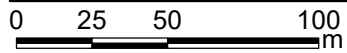
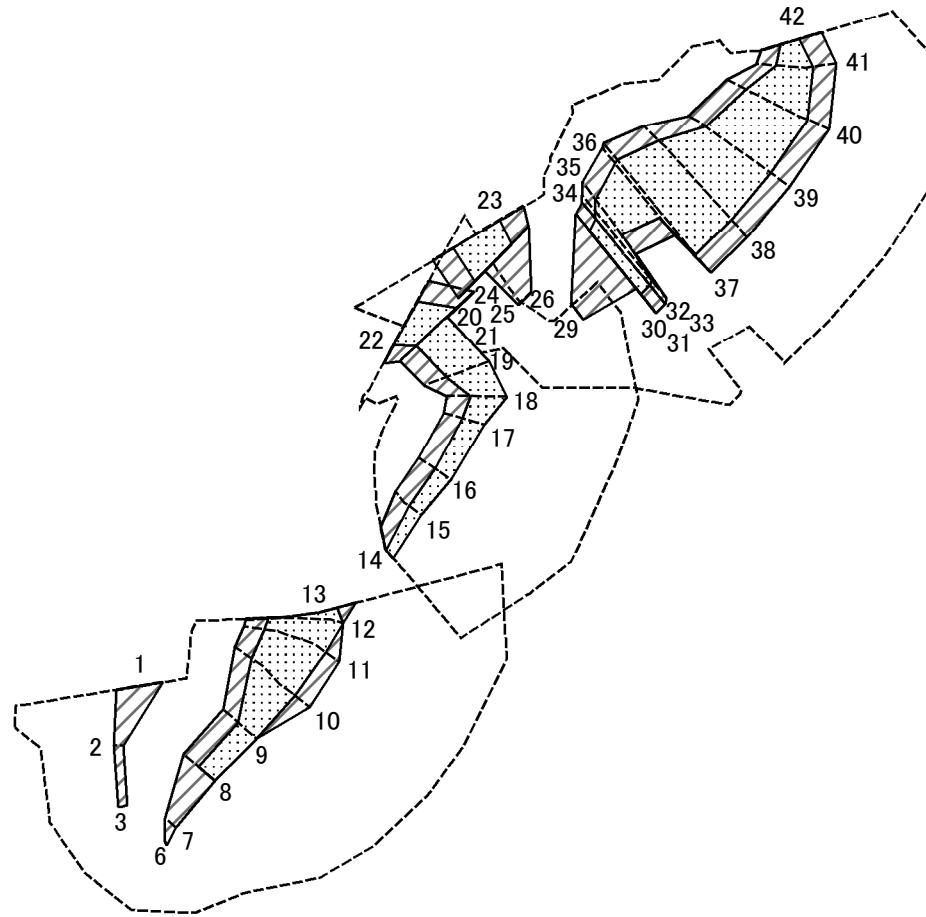
1:2,500

告示年月日

所在地

栃木県芳賀郡茂木町神井

土砂災害警戒区域等の指定の公示に係る図書(その2-2)



図中の数字は横断測線番号を示す

様式-2-2(急)
土砂災害特別警戒区域の区域区分図
(急傾斜地の崩壊に伴う土石等の移動により
建築物の地上部に作用すると想定される力)

土砂災害防止法施行令第二条の基準に該当する区域



土砂災害防止法
施行令第三条の
基準に該当する
区域

土石等の(移動)高さが1m以下の場合、
土石等の移動による力が100kN/m²を超える区域



それ以外の区域



縮尺

1:2,500

自然現象
の種類

急傾斜地の崩壊

告示番号

告示年月日

箇所番号

343-I-010

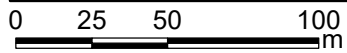
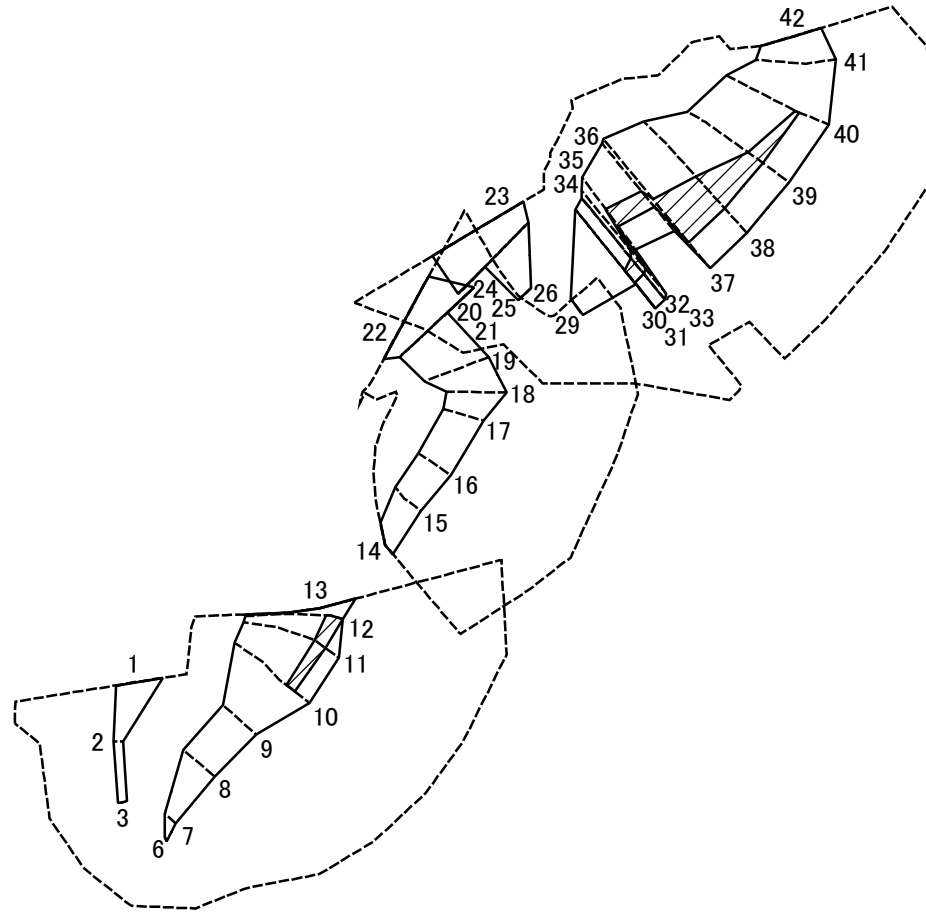
箇所名

下神井

所在地

栃木県芳賀郡茂木町神井

土砂災害警戒区域等の指定の公示に係る図書(その2-3)



図中の数字は横断測線番号を示す

様式-2-3(急)
土砂災害特別警戒区域の区域区分図
(急傾斜地の崩壊に伴う土石等の堆積により
建築物の地上部に作用すると想定される力)

土砂災害防止法施行令第二条の基準に該当する区域	
土砂災害防止法施行令第三条の基準に該当する区域	
それ以外の区域	

N	縮尺
1:2,500	

自然現象の種類	急傾斜地の崩壊	箇所番号	343-I-010
告示番号		箇所名	下神井
告示年月日		所在地	栃木県芳賀郡茂木町神井

土砂災害警戒区域等の指定の公示に係る図書(その3)

横断測線の区間	土石等の移動により建築物の地上部に作用すると想定される力				土石等の堆積により建築物の地上部に作用すると想定される力				横断測線の区間	土石等の移動により建築物の地上部に作用すると想定される力				土石等の堆積により建築物の地上部に作用すると想定される力			
	土石等の(移動)高さが1m以下の場合、土石等の移動による力が100kN/m ² を超える区域		それ以外の区域		土石等の堆積の高さが3mを超える区域		それ以外の区域			土石等の(移動)高さが1m以下の場合、土石等の移動による力が100kN/m ² を超える区域		それ以外の区域		土石等の堆積の高さが3mを超える区域		それ以外の区域	
	力の大きさのうち最大のもの(kN/m ²)	土石等の高さ(m)	力の大きさのうち最大のもの(kN/m ²)	土石等の高さ(m)	力の大きさのうち最大のもの(kN/m ²)	土石等の高さ(m)	力の大きさのうち最大のもの(kN/m ²)	土石等の高さ(m)		力の大きさのうち最大のもの(kN/m ²)	土石等の高さ(m)	力の大きさのうち最大のもの(kN/m ²)	土石等の高さ(m)	力の大きさのうち最大のもの(kN/m ²)	土石等の高さ(m)	力の大きさのうち最大のもの(kN/m ²)	土石等の高さ(m)
1 ~ 2	-	-	100.00	1.00	-	-	12.00	2.37	27 ~ 28	-	-	-	-	-	-	-	
2 ~ 3	-	-	79.50	1.00	-	-	9.87	1.95	28 ~ 29	-	-	-	-	-	-	-	
3 ~ 4	-	-	-	-	-	-	-	-	29 ~ 30	-	-	100.00	1.00	-	-	15.16	3.00
4 ~ 5	-	-	-	-	-	-	-	-	30 ~ 31	-	-	-	-	-	-	-	
5 ~ 6	-	-	-	-	-	-	-	-	31 ~ 32	152.08	1.00	100.00	1.00	15.46	3.06	15.16	3.00
6 ~ 7	-	-	89.27	1.00	-	-	9.94	1.97	32 ~ 33	-	-	-	-	-	-	-	
7 ~ 8	-	-	100.00	1.00	-	-	11.66	2.31	33 ~ 34	153.38	1.00	100.00	1.00	16.09	3.18	15.16	3.00
8 ~ 9	131.39	1.00	100.00	1.00	-	-	13.17	2.61	34 ~ 35	153.38	1.00	100.00	1.00	18.22	3.60	15.16	3.00
9 ~ 10	151.47	1.00	100.00	1.00	-	-	15.16	3.00	35 ~ 36	152.94	1.00	100.00	1.00	18.22	3.60	15.16	3.00
10 ~ 11	152.04	1.00	100.00	1.00	16.44	3.25	15.16	3.00	36 ~ 37	157.63	1.00	100.00	1.00	17.63	3.49	15.16	3.00
11 ~ 12	152.04	1.00	100.00	1.00	15.82	3.13	15.16	3.00	37 ~ 38	157.75	1.00	100.00	1.00	16.21	3.21	15.16	3.00
12 ~ 13	150.71	1.00	100.00	1.00	-	-	15.16	3.00	38 ~ 39	157.75	1.00	100.00	1.00	16.21	3.21	15.16	3.00
~									39 ~ 40	153.48	1.00	100.00	1.00	15.88	3.14	15.16	3.00
14 ~ 15	121.72	1.00	100.00	1.00	-	-	12.00	2.37	40 ~ 41	147.52	1.00	100.00	1.00	-	-	15.16	3.00
15 ~ 16	126.17	1.00	100.00	1.00	-	-	13.26	2.62	41 ~ 42	135.94	1.00	100.00	1.00	-	-	14.72	2.91
16 ~ 17	128.63	1.00	100.00	1.00	-	-	13.26	2.62	~								
17 ~ 18	132.25	1.00	100.00	1.00	-	-	12.73	2.52	~								
18 ~ 19	136.90	1.00	100.00	1.00	-	-	13.31	2.63	~								
19 ~ 20	136.90	1.00	100.00	1.00	-	-	13.40	2.65	~								
20 ~ 21	-	-	-	-	-	-	-	-	~								
21 ~ 22	-	1.00	100.00	1.00	-	-	13.85	2.74	~								
~									~								
23 ~ 24	135.15	1.00	100.00	1.00	-	-	13.14	2.60	~								
24 ~ 25	-	-	-	-	-	-	-	-	~								
25 ~ 26	-	-	100.00	1.00	-	-	11.53	2.28	~								
26 ~ 27	-	-	-	-	-	-	-	-	~								

様式-3(急) 建築物の構造の規制に必要な衝撃に関する事項	自然現象の種類	急傾斜地の崩壊	箇所番号	343-I-010
	告示番号		箇所名	下神井
	告示年月日		所在地	栃木県芳賀郡茂木町神井