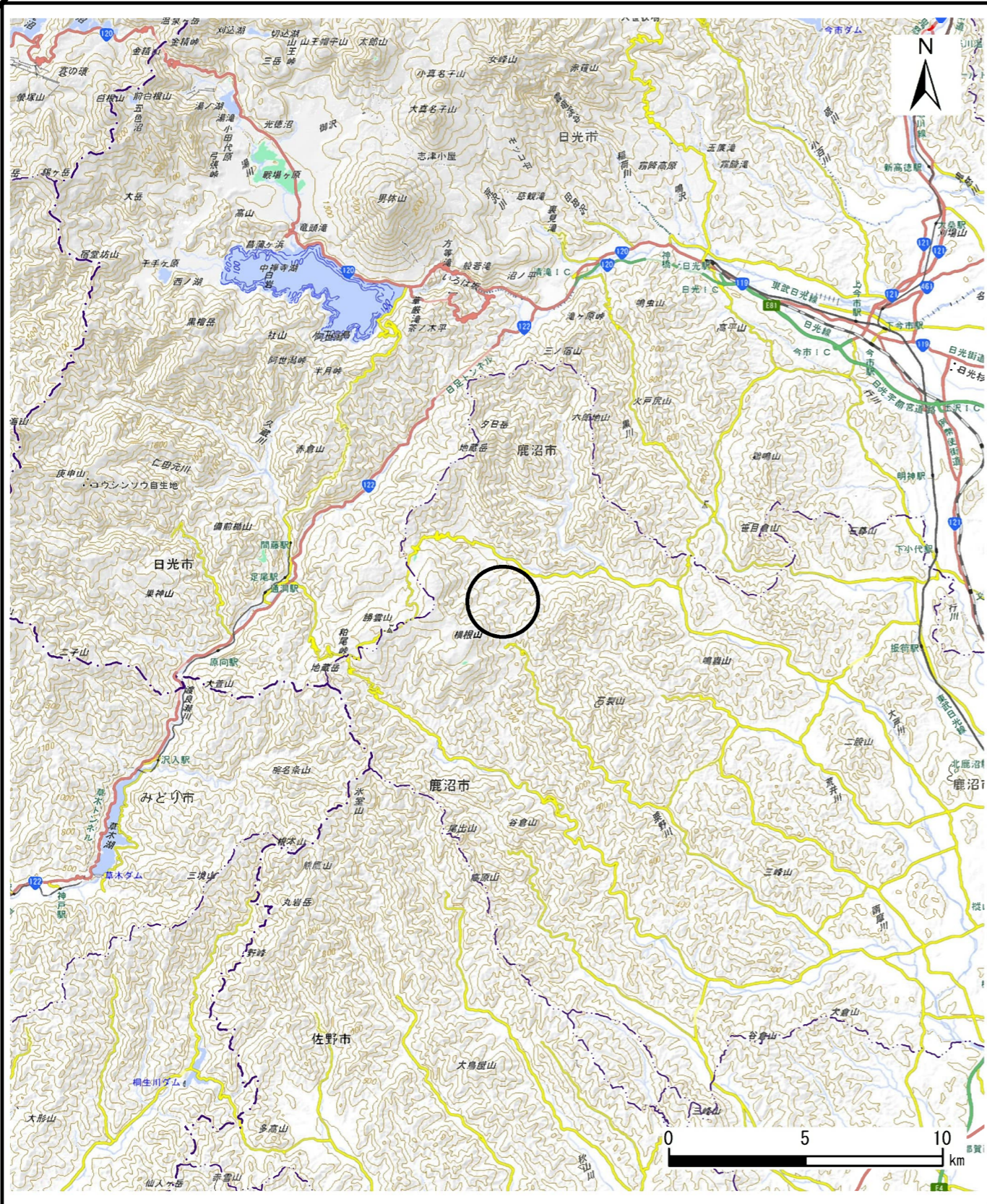


土砂災害警戒区域等の指定の公示に係る図書（その1）



(1/200,000)

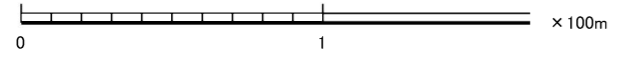
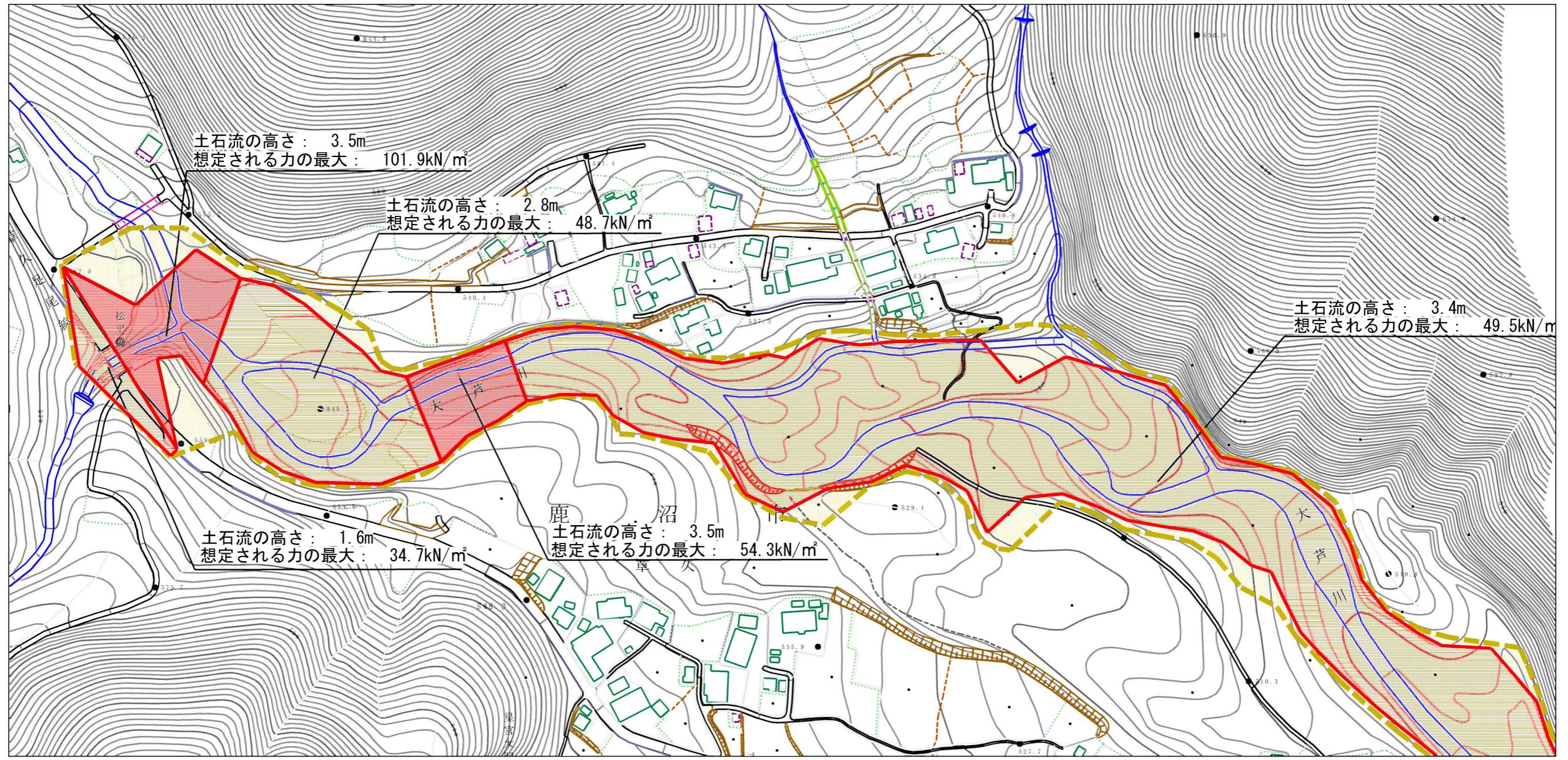


(1/25,000)

様式-1 (土)
土砂災害警戒区域・土砂災害特別警戒区域 位置図

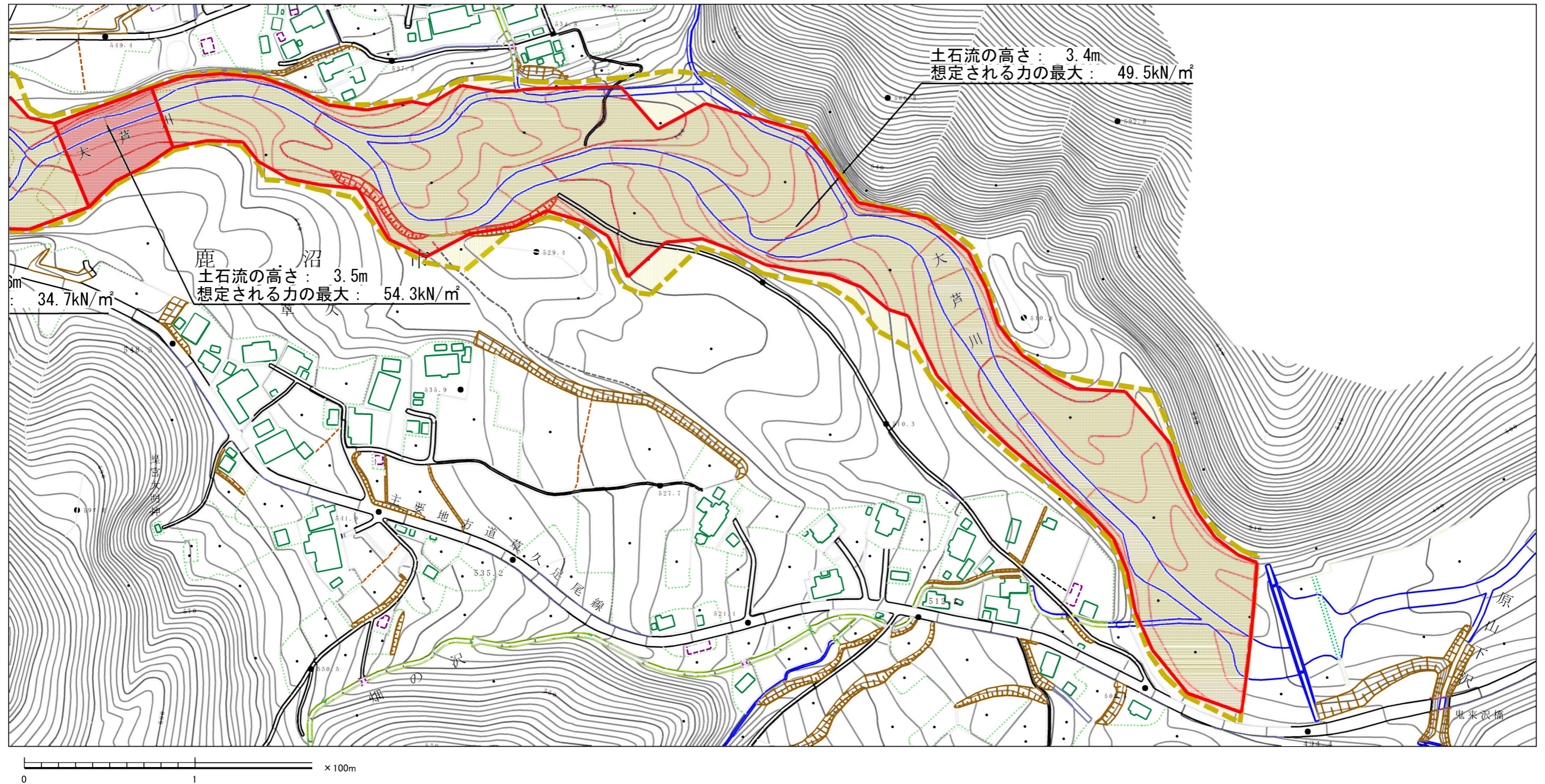
自然現象の種類	土石流
溪流番号	ⅢB1009
溪流名	日六沢
所在地	栃木県鹿沼市草久

土石災害警戒区域等の指定の公示に係る図書（その2）

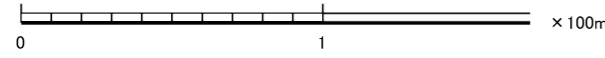
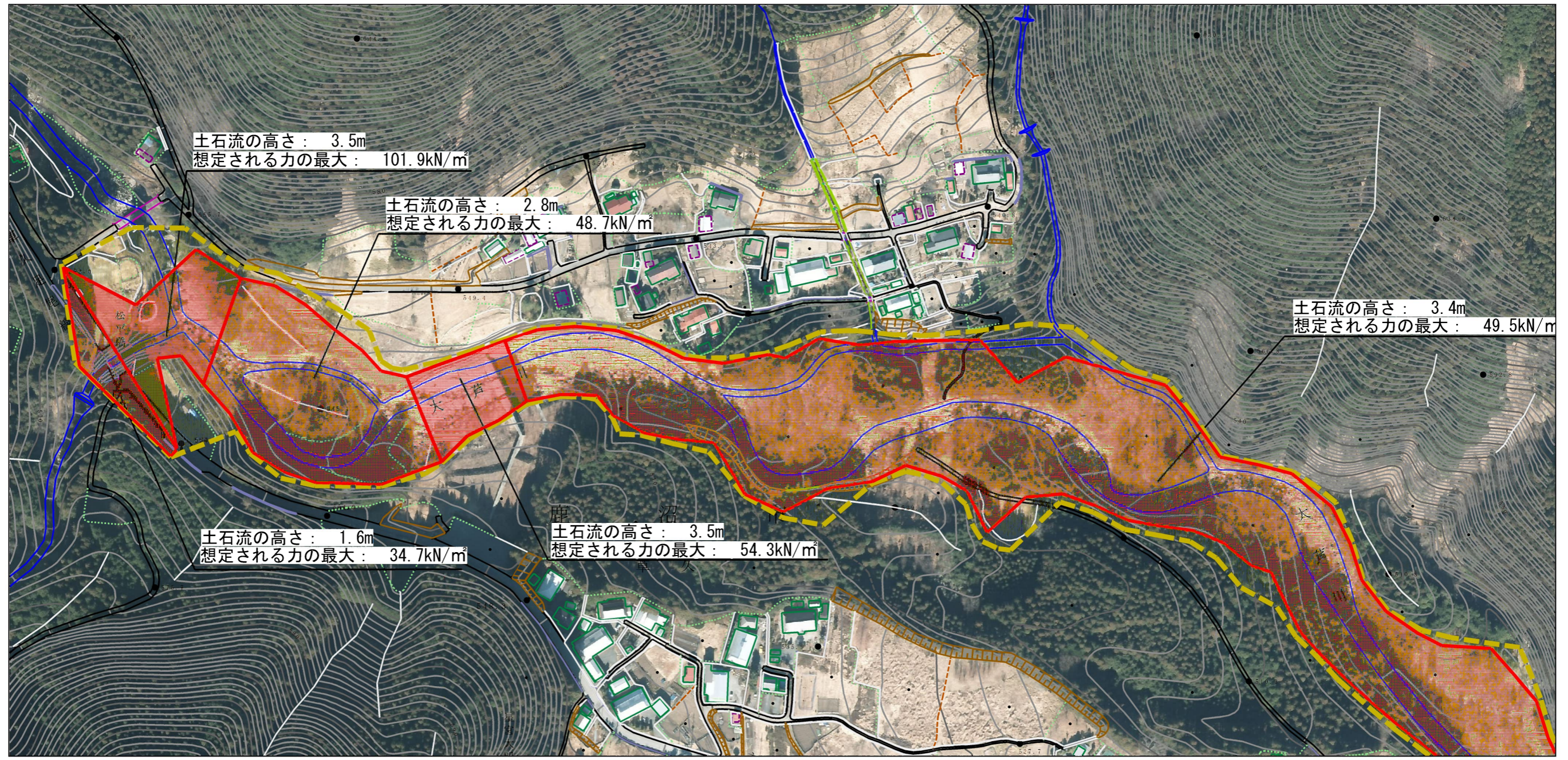


様式-2(土) 土石災害警戒区域・土石災害特別警戒区域 区域図	土石災害防止法施行令第二条の基準に該当する区域		自然現象の種類 土石流	溪流番号 III B1009
	土石災害防止法施行令第三条の基準に該当する区域			告示番号
	それ以外の区域			告示年月日
縮尺 1:2,500			溪流名 日六沢	所在地 栃木県鹿沼市草久

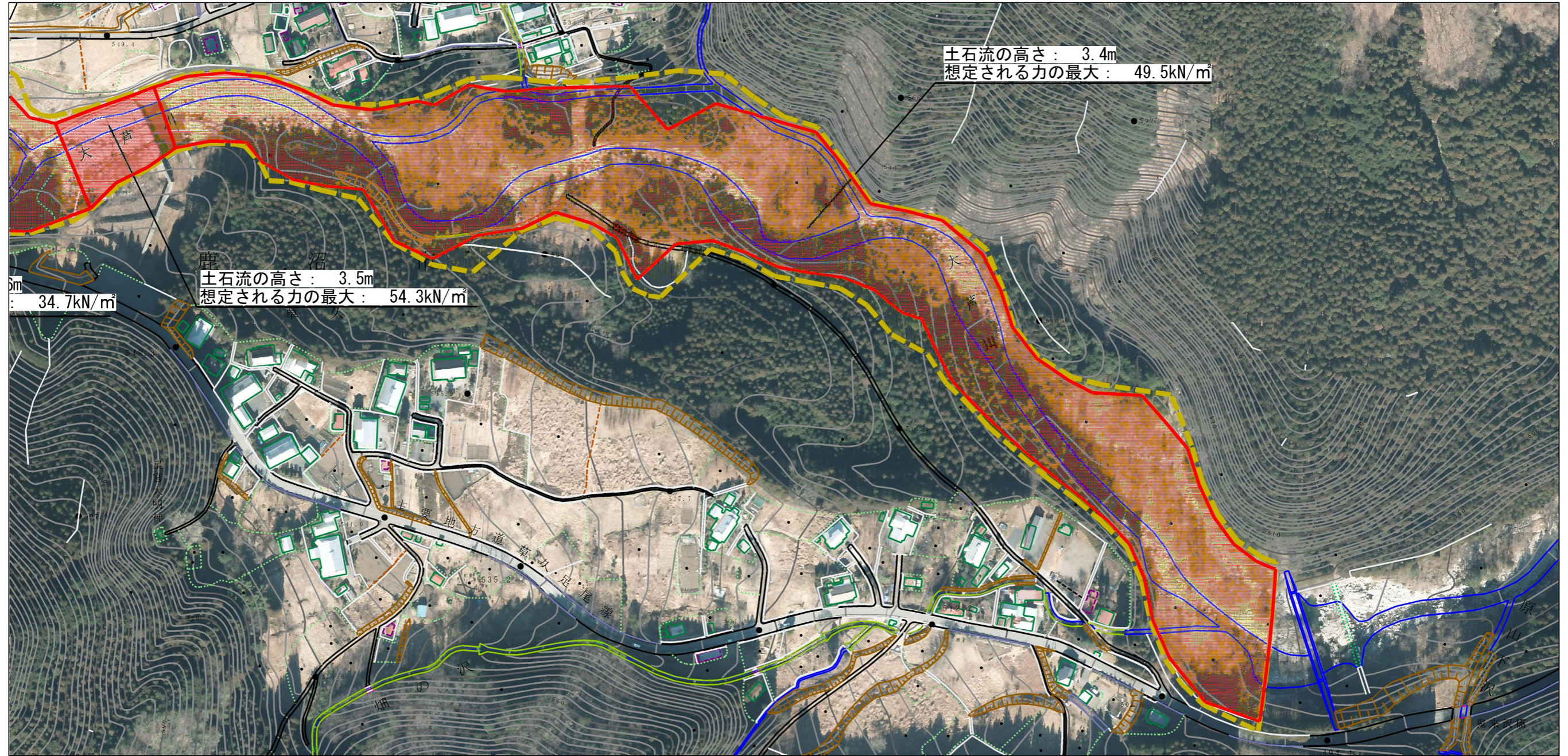
土砂災害警戒区域等の指定の公示に係る図書（その2）



様式-2(土) 土砂災害警戒区域・土砂災害特別警戒区域 区域図	土砂災害防止法施行令第二条の基準に該当する区域		縮尺 1:2,500	自然現象の種類	土石流	溪流番号	ⅢB1009
	土砂災害防止法施行令第三条の基準に該当する区域			告示番号		溪流名	日六沢
	それ以外の区域			告示年月日		所在地	栃木県鹿沼市草久



参考資料	土砂災害防止法施行令第二条の基準に該当する区域		N 縮尺 1:2,500	自然現象の種類	土石流	溪流番号	ⅢB1009
	土砂災害防止法施行令第三条の基準に該当する区域			告示番号		溪流名	日六沢
	それ以外の区域			告示年月日		所在地	栃木県鹿沼市草久



0 1 x 100m

参考資料	土砂災害防止法施行令第二条の基準に該当する区域		N 縮尺 1:2,500	自然現象の種類	土石流	溪流番号	ⅢB1009
	土砂災害防止法施行令第三条の基準に該当する区域			告示番号		溪流名	日六沢
	それ以外の区域			告示年月日		所在地	栃木県鹿沼市草久