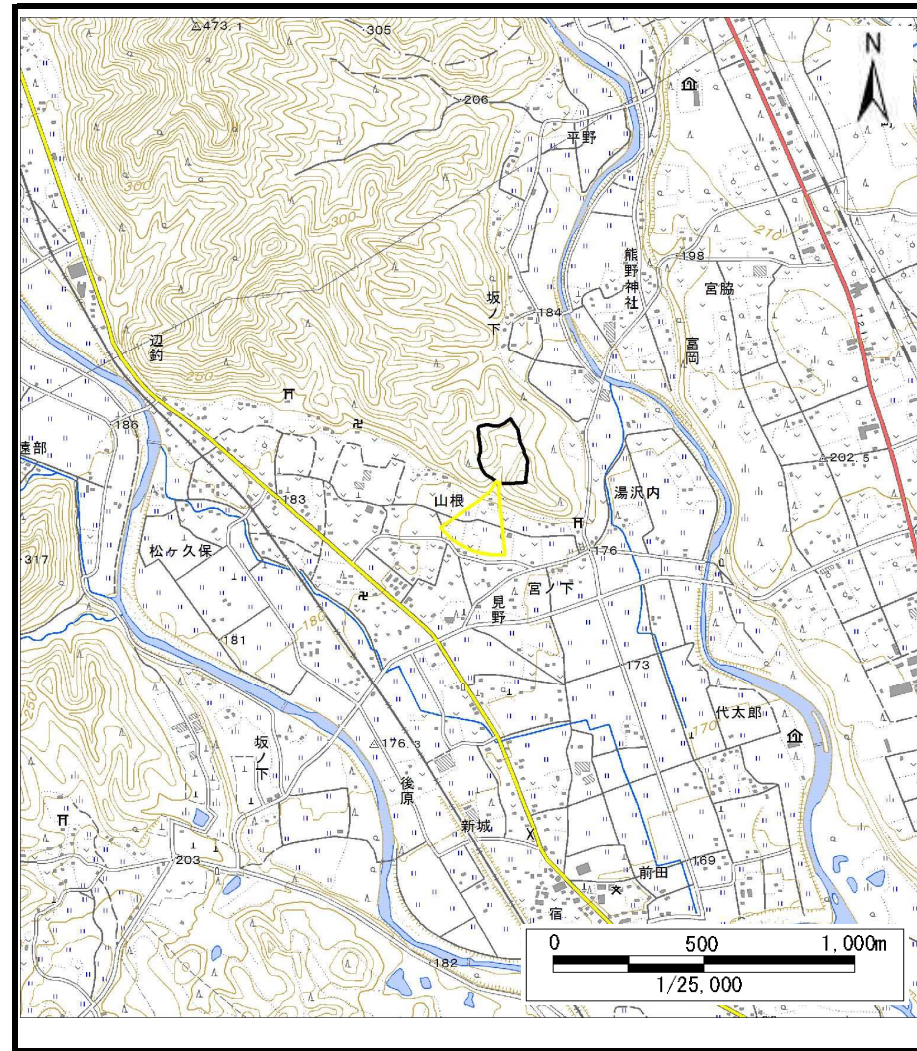


土砂災害警戒区域等の指定の公示に係る図書（その1）



(1/200,000)

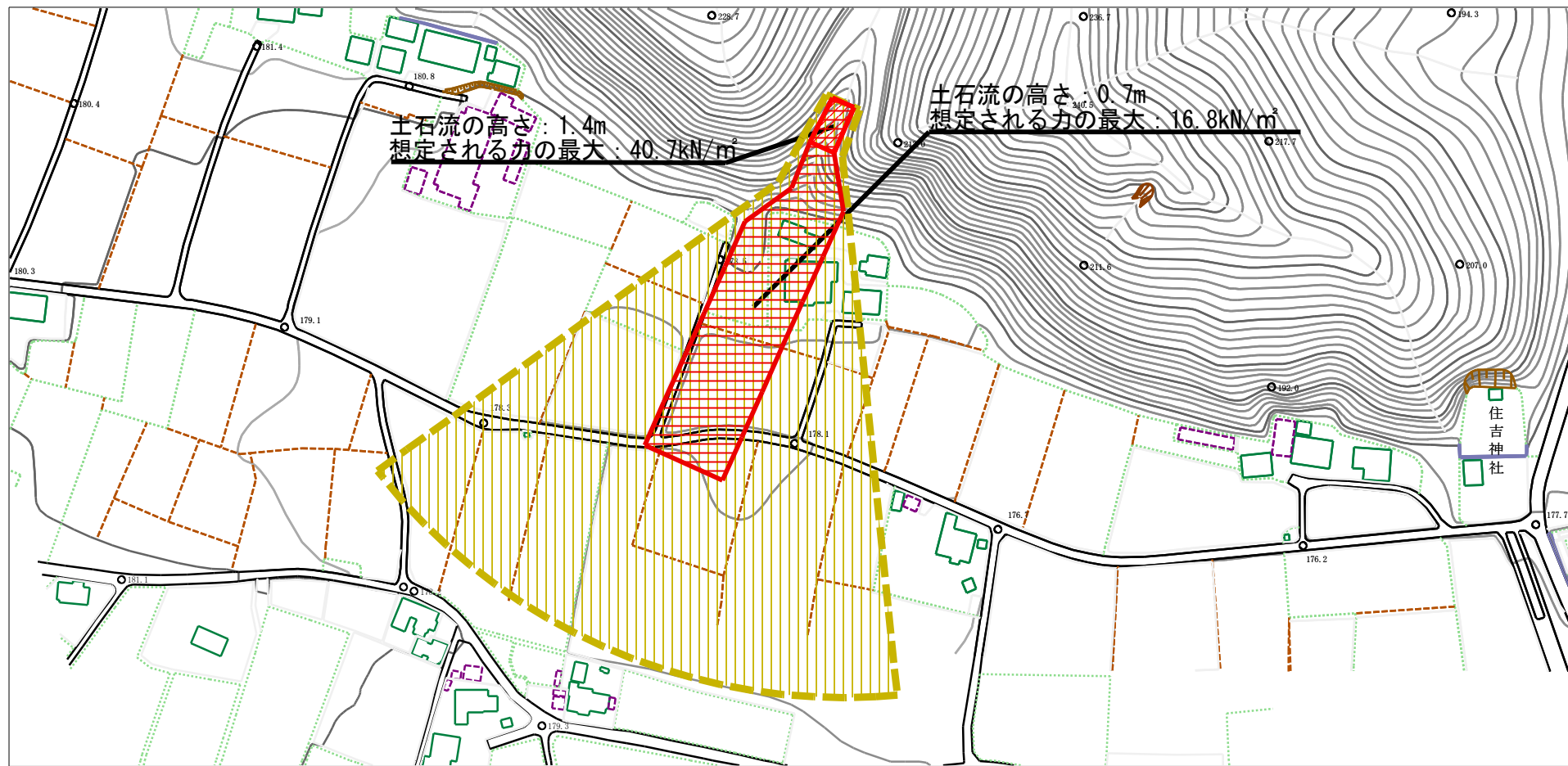


(1/25,000)

様式-1 (土)
土砂災害警戒区域・土砂災害特別警戒区域 位置図

自然現象の種類	土石流
溪流番号	ⅡB1023
溪流名	山根二号沢
所在地	栃木県鹿沼市富岡

土砂災害警戒区域等の指定の公示に係る図書（その2）



様式-2（土）

土砂災害警戒区域・土砂災害特別警戒区域
区域図

土砂災害防止法施行令第二条の基準に該当する区域

土砂災害防止
法施行令第三
条の基準に該
当する区域

土石流の高さが1mを超える場合、土石等の
移動による力が50kN/m²を超える区域

土石流の高さが1mを超える場合、土石等の
移動による力が50kN/m²以下の区域

それ以外の区域



縮尺
1:2,500

自然現象
の種類

告示番号

告示年月日

土石流

溪流番号

溪流名

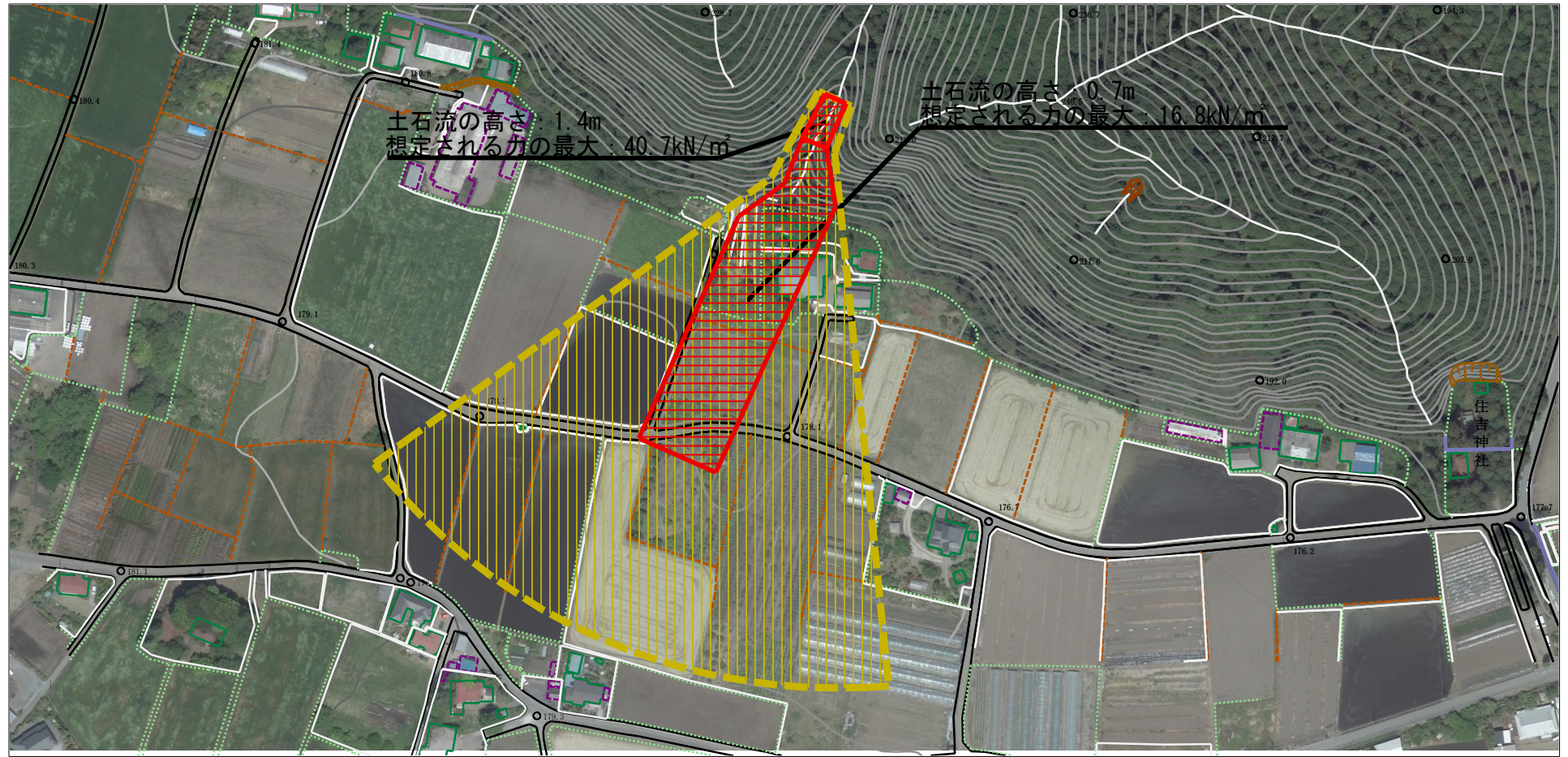
所在地

Ⅱ B1023

山根二号沢

栃木県鹿沼市富岡

参考資料 (その3)



参考資料

土砂災害防止法施行令第二条の基準に該当する区域		N 縮尺 1:2,500	自然現象 の種類	土石流	溪流番号	II B1023			
							告示番号	溪流名	山根二号沢
							告示年月日	所在地	栃木県鹿沼市富岡
土砂災害防止法施行令第三条の基準に該当する区域									
土石流の高さが1mを超える場合、土石等の移動による力が50kN/m ² を超える区域									
土石流の高さが1mを超える場合、土石等の移動による力が50kN/m ² 以下の区域									
それ以外の区域									