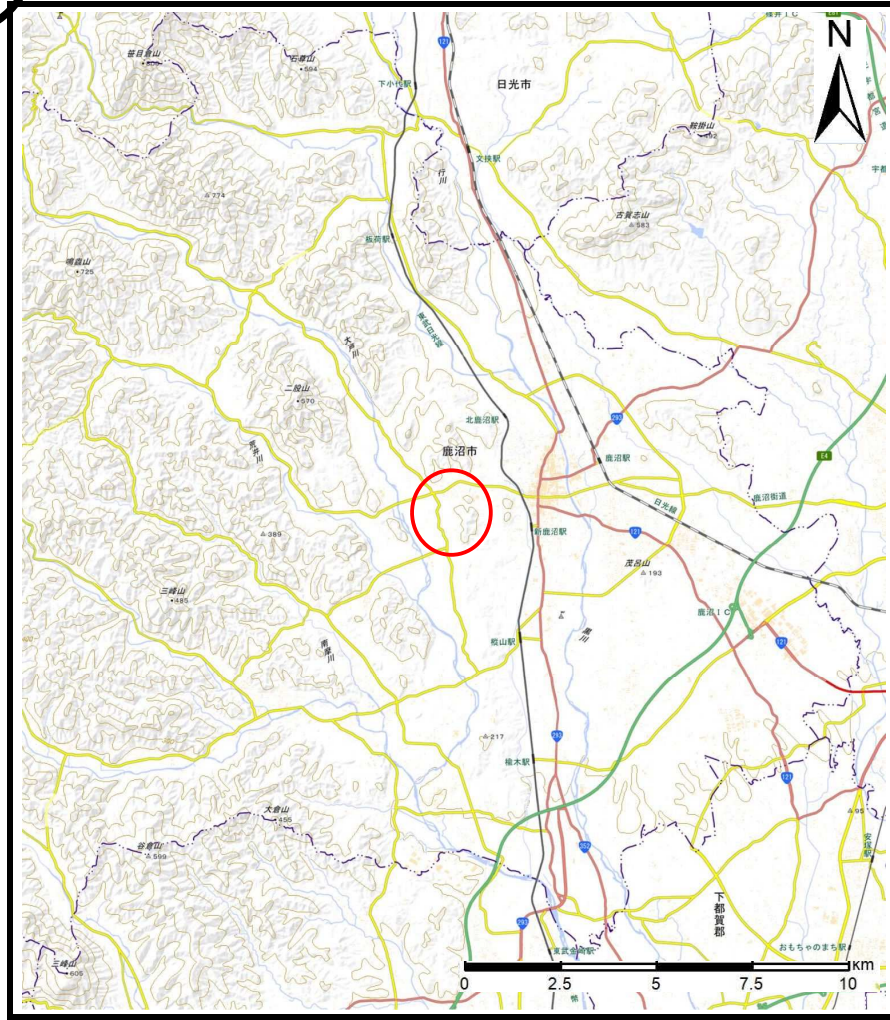
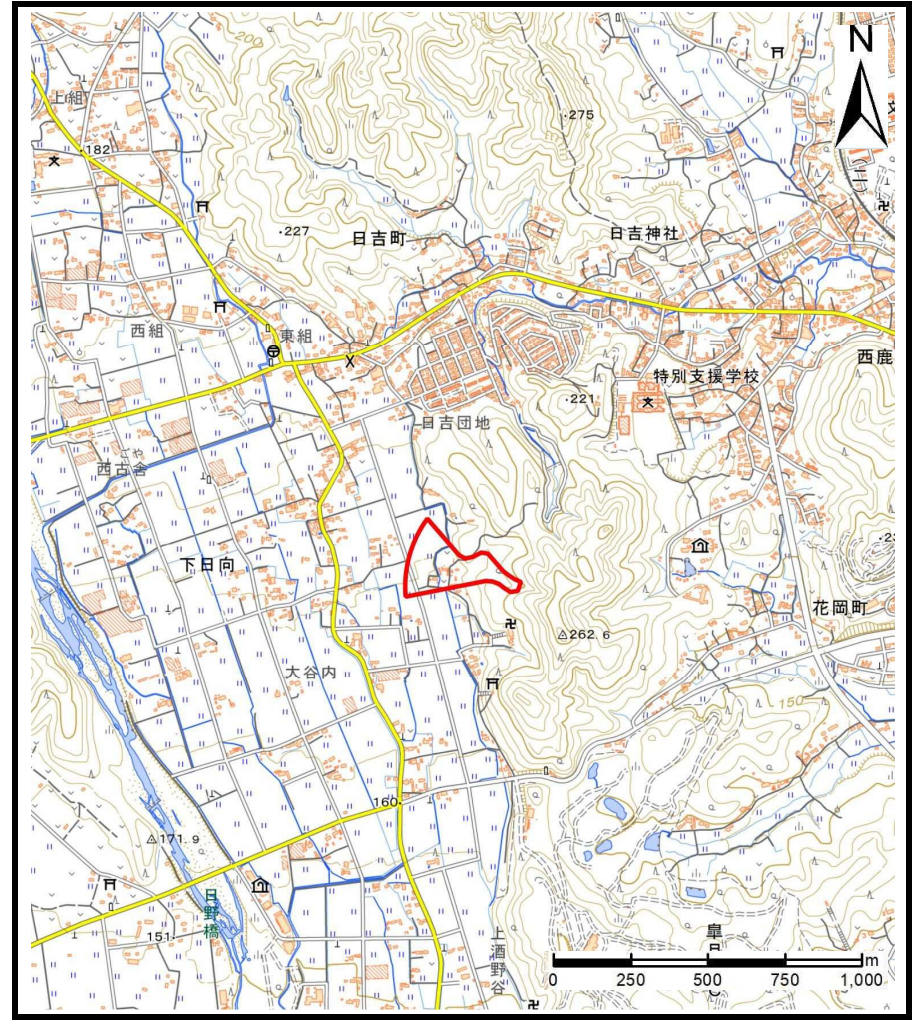


土砂災害警戒区域等の指定の公示に係る図書（その1）



(1/200,000)

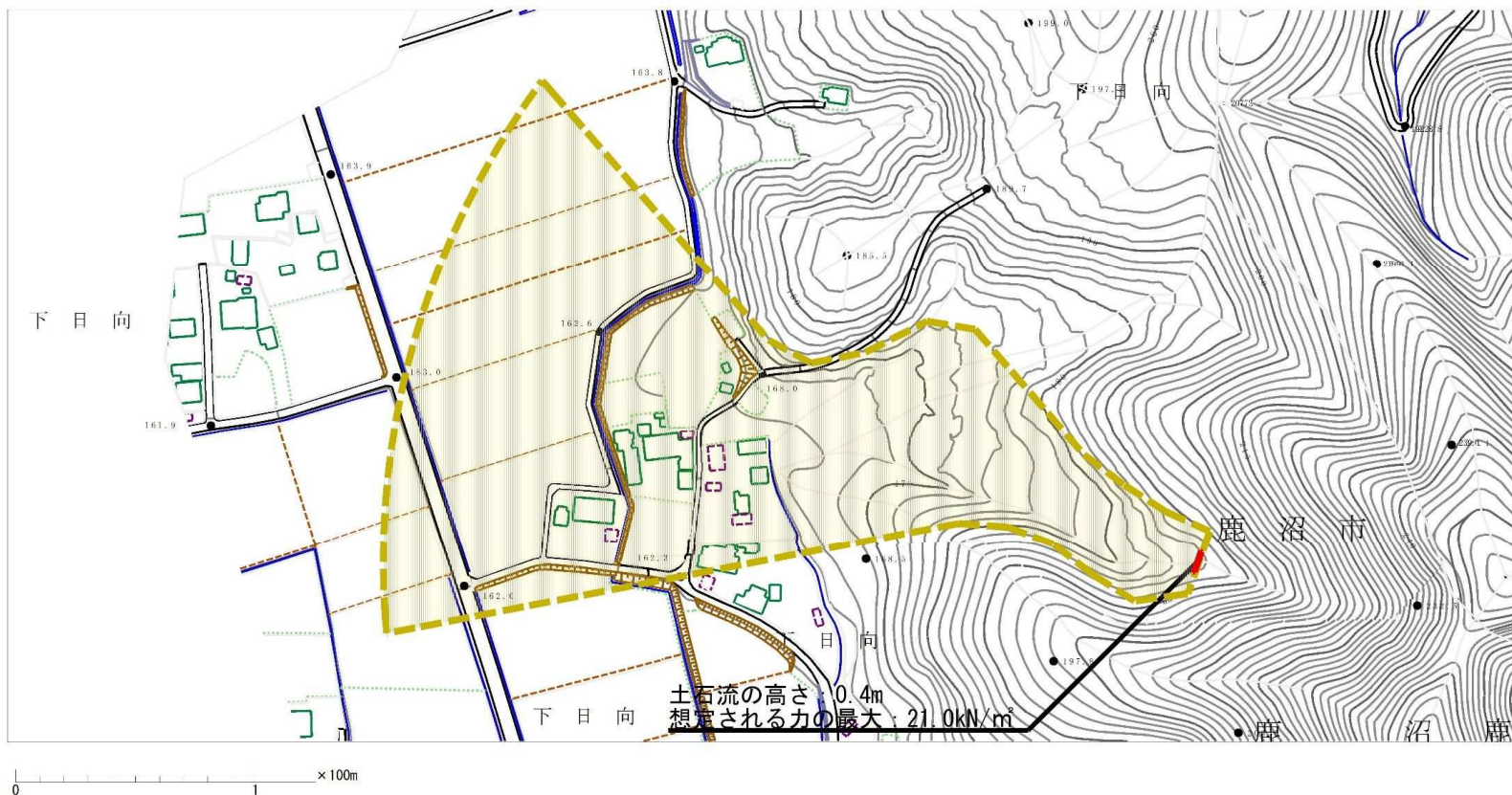





(1/25,000)

様式-1 (土)  
土砂災害警戒区域・土砂災害特別警戒区域 位置図

自然現象の種類	土石流
溪流番号	ⅡB1017
溪流名	落内沢
所在地	鹿沼市下日向落内

## 土砂災害警戒区域等の指定の公示に係る図書(その2)



様式-2 (土) 土砂災害警戒区域・土砂災害特別警戒区域 区域図	土砂災害防止法施行令第二条の基準に該当する区域		N 	自然現象の種類	土石流	溪流番号	II B1017
	土砂災害防止法施行令第三条の基準に該当する区域			縮尺	告示番号		溪流名
	土砂災害防止法施行令第三条の基準に該当する区域		告示年月日			所在地	鹿沼市下日向落内
	それ以外の区域		1:2,500				



参考資料	土砂災害防止法施行令第二条の基準に該当する区域		N 縮尺	自然現象の種類	土石流	溪流番号	II B1017	
	土砂災害防止法施行令第三条の基準に該当する区域			告示番号		溪流名	落内沢	
		土石流の高さが1mを超える場合、土石等の移動による力が50kN/mを超える区域		1:2,500	告示年月日		所在地	鹿沼市下日向落内
		土石流の高さが1mを超える場合、土石等の移動による力が50kN/m以下の区域						

