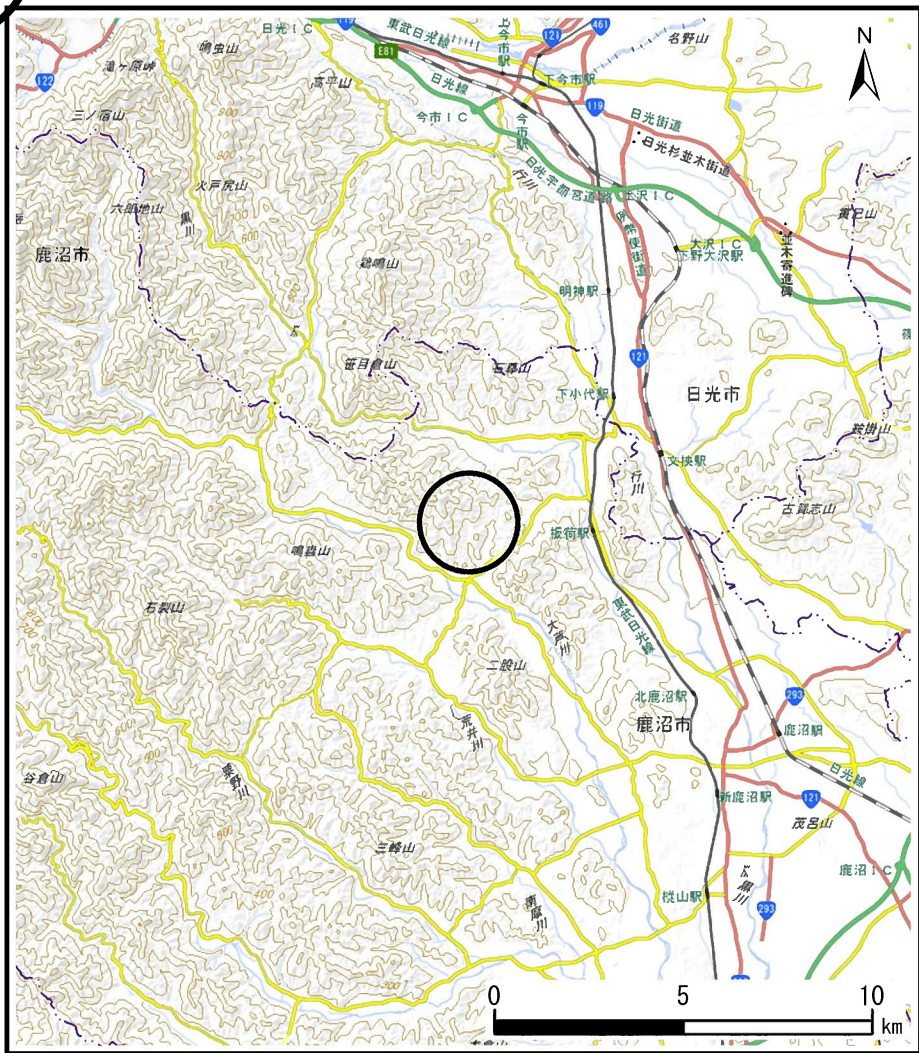
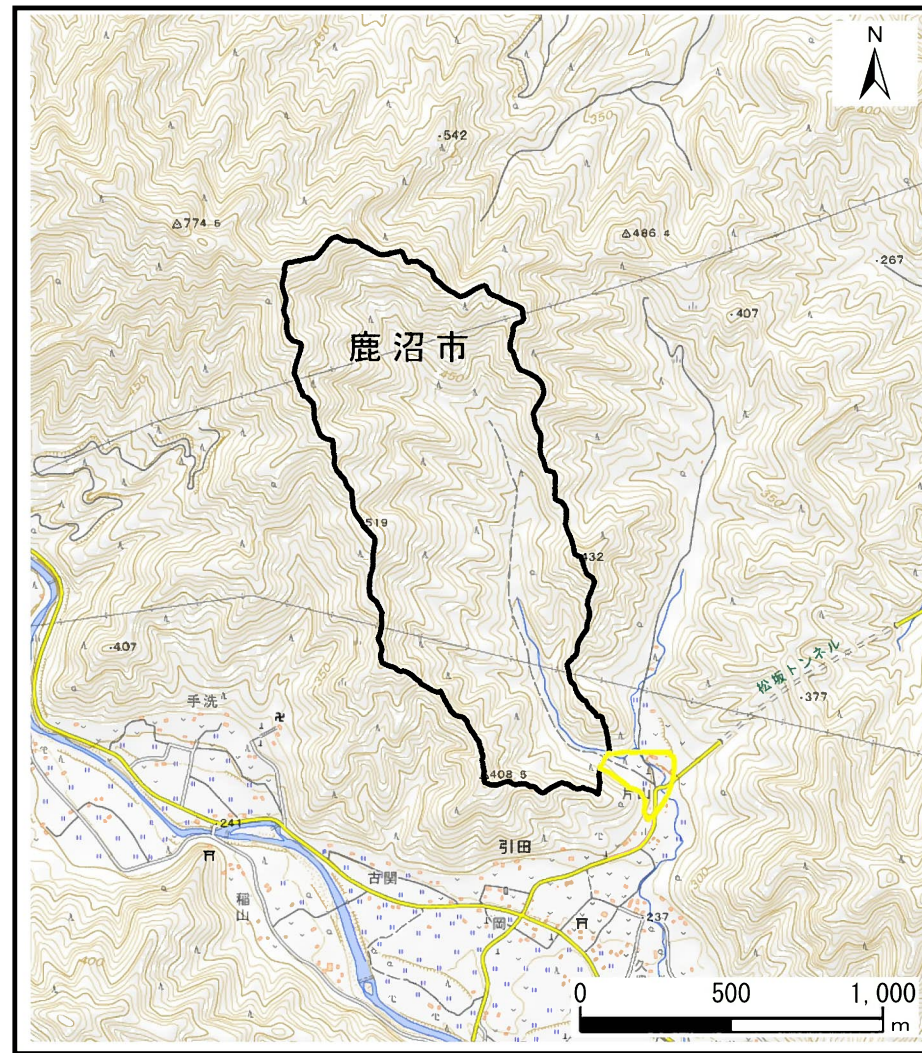


土砂災害警戒区域等の指定の公示に係る図書（その1）



(1/200,000)

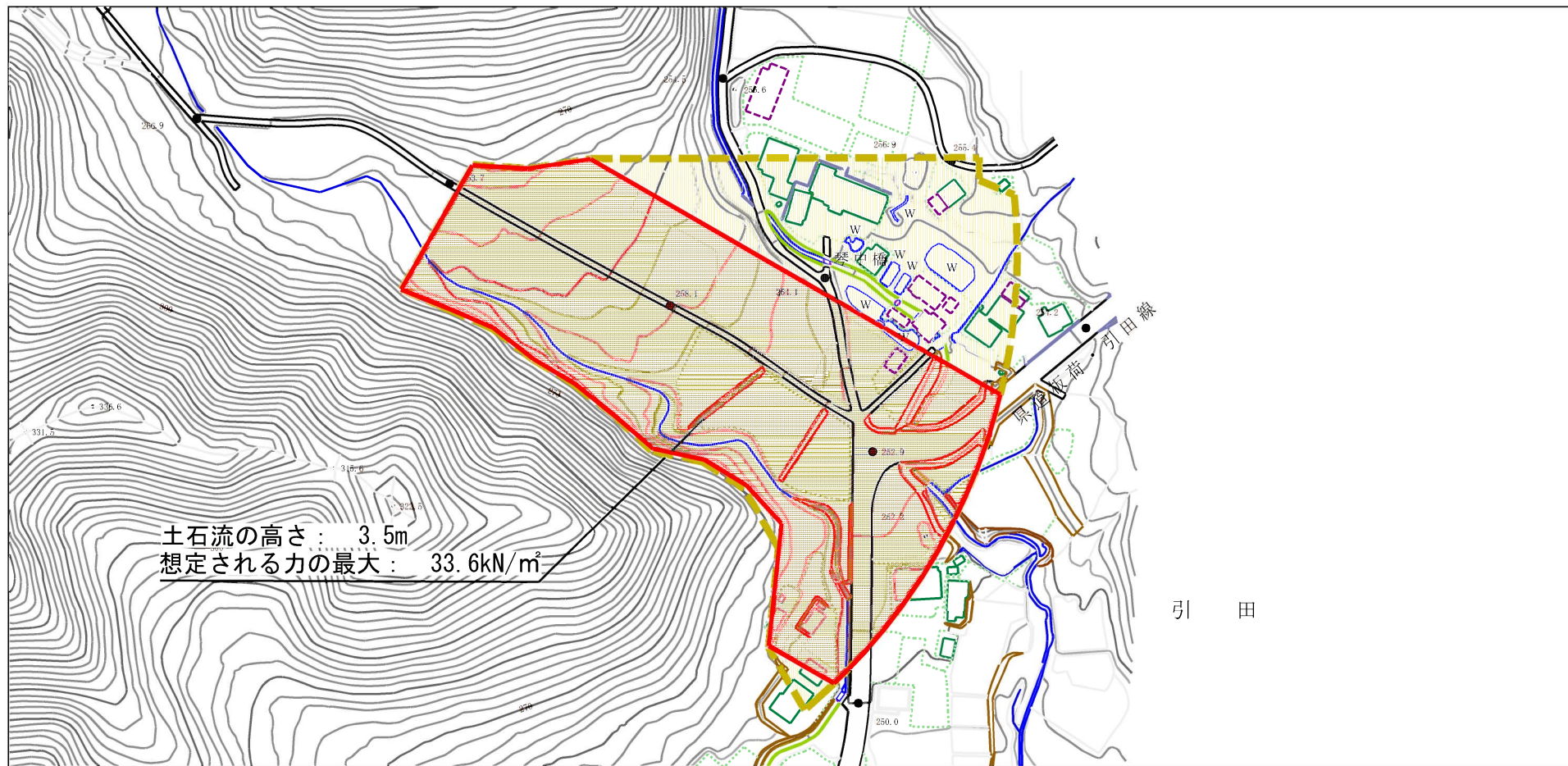


(1/25,000)

様式-1 (土)
土砂災害警戒区域・土砂災害特別警戒区域 位置図

自然現象の種類	土石流
溪流番号	I B1013
溪流名	居森山沢
所在地	栃木県鹿沼市引田

土砂災害警戒区域等の指定の公示に係る図書（その2）

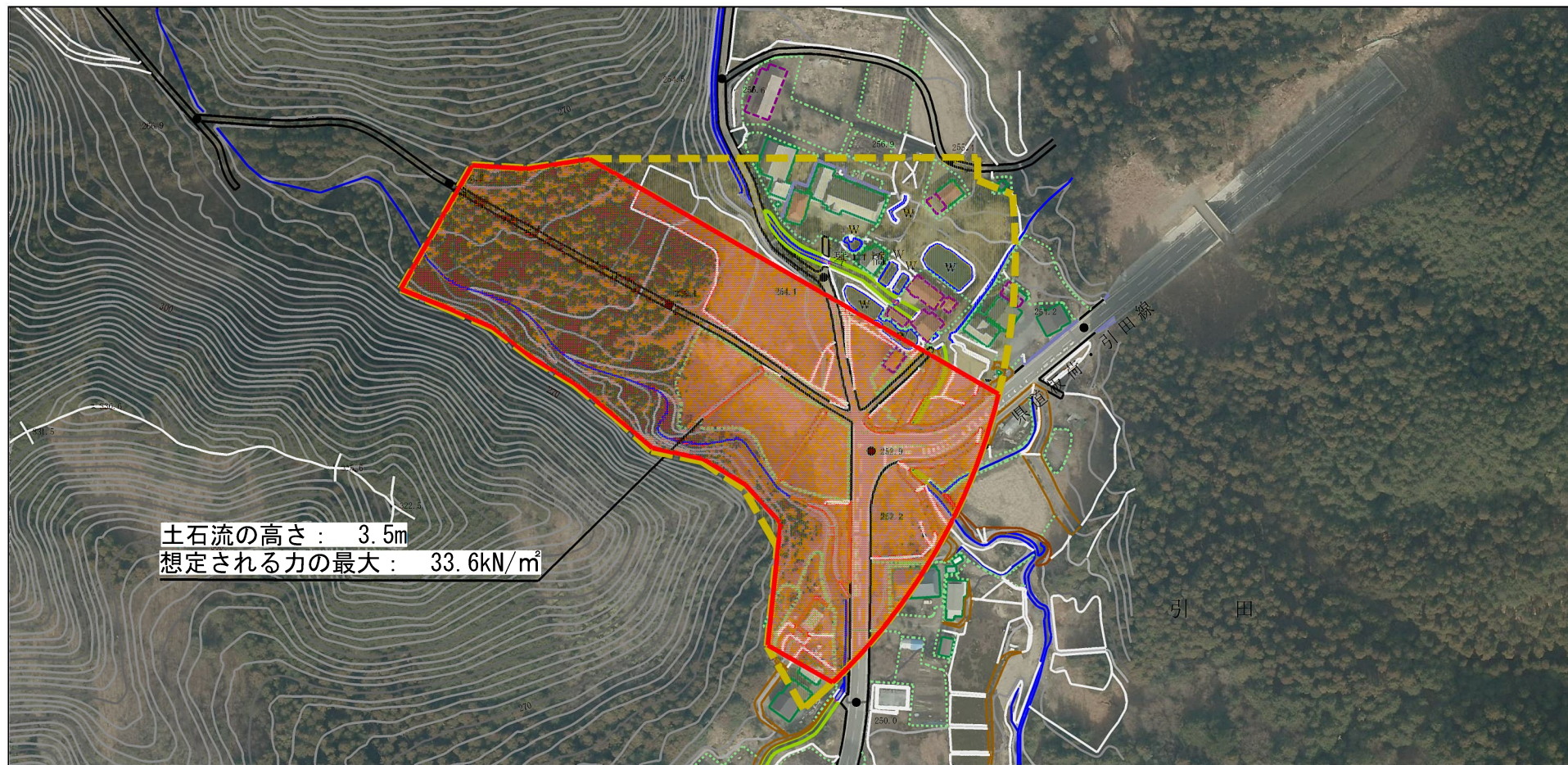


引 田



様式-2(土) 土砂災害警戒区域・土砂災害特別警戒区域 区域図	土砂災害防止法施行令第二条の基準に該当する区域		N 縮尺 1:2,500	自然現象 の種類	土石流	溪流番号	I B1013
	土砂災害防止 法施行令第三 条の基準に該 当する区域			告示番号		溪流名	居森山沢
	それ以外の区域			告示年月日		所在地	栃木県鹿沼市引田

参考資料



土石流の高さ: 3.5m
 想定される力の最大: 33.6kN/m²



参考資料	土砂災害防止法施行令第二条の基準に該当する区域		N 縮尺 1:2,500	自然現象の種類	土石流	溪流番号	I B1013
	土砂災害防止法施行令第三条の基準に該当する区域			告示番号		溪流名	居森山沢
	それ以外の区域			告示年月日		所在地	栃木県鹿沼市引田