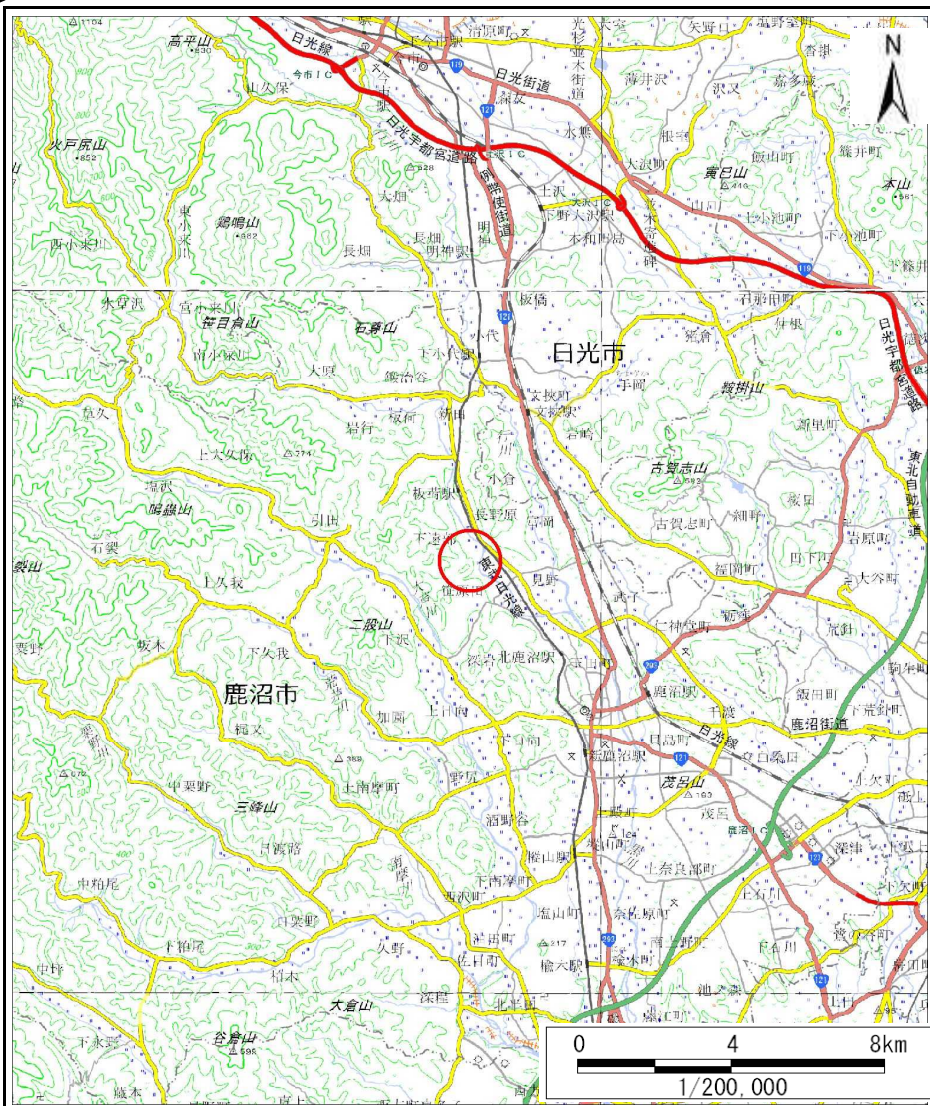
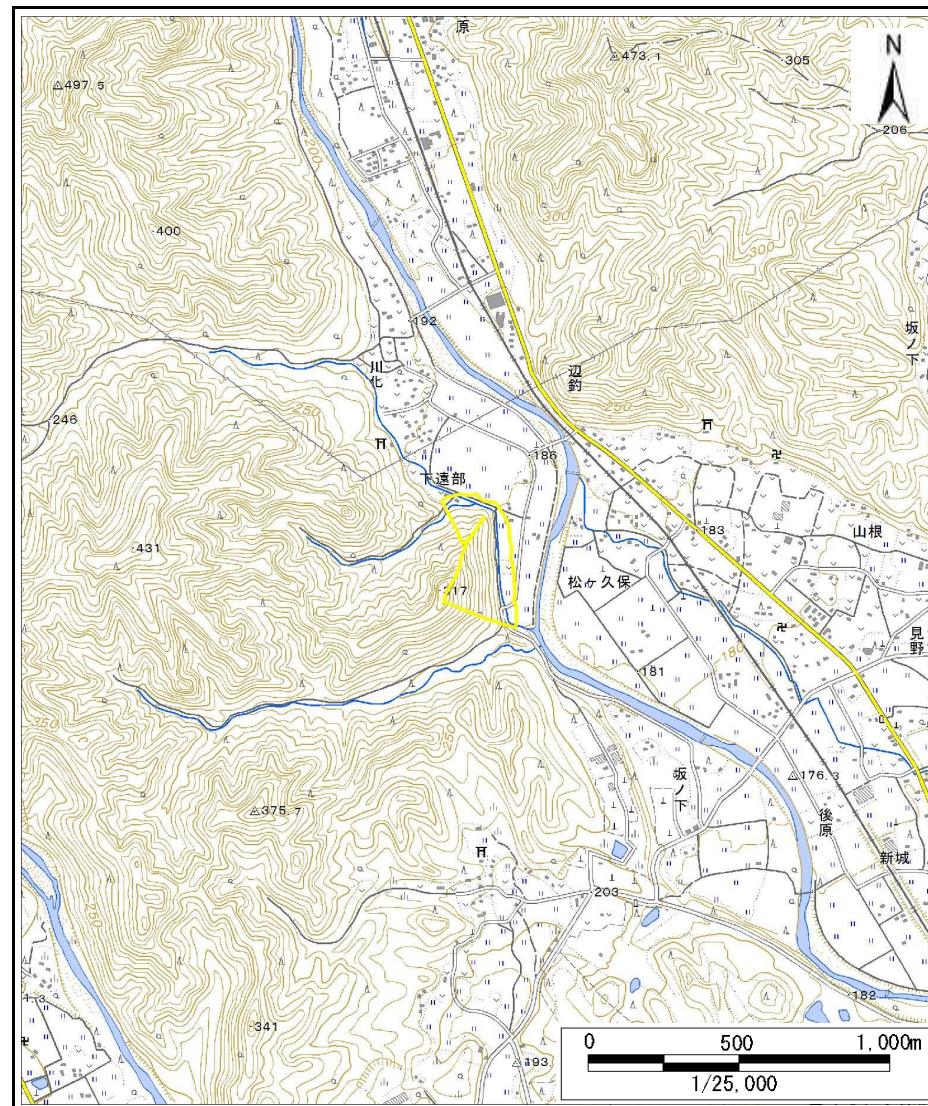


土砂災害警戒区域等の指定の公示に係る図書(その1)



(1/200,000)



(1/25,000)

様式-1(急)

土砂災害警戒区域・土砂災害特別警戒区域
位置図

自然現象の種類

箇所番号

箇所名

所在地

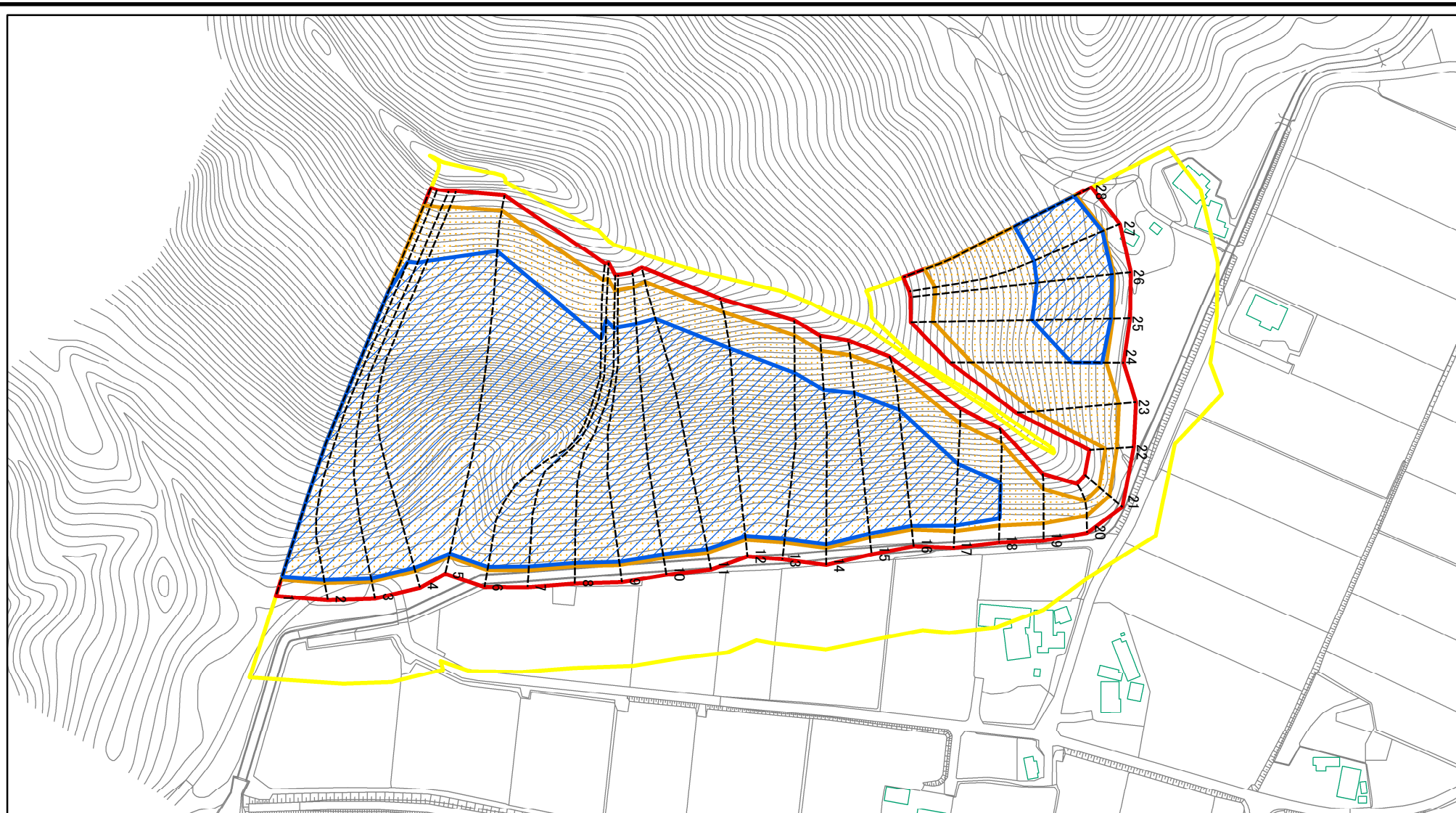
急傾斜地の崩壊

205-II-1062

下遠部A

栃木県鹿沼市下遠部

土砂災害警戒区域等の指定の公示に係る図書(その2)



0 25 50 100
m

図中の数字は横断測線番号を示す

様式-2(急)

土砂災害警戒区域・土砂災害特別警戒区域
区域図(その1)

土砂災害防止法施行令第二条の基準に該当する区域



自然現象
の種類

急傾斜地の崩壊

箇所番号

205-II-1062

土砂災害防止法
施行令第三条の
基準に該当する
区域



縮尺

告示番号

箇所名

下遠部A

土石等の(移動)高さが1m以下の場合、
土石等の移動による力が100kN/mを超える区域



1:2,500

告示年月日

所在地

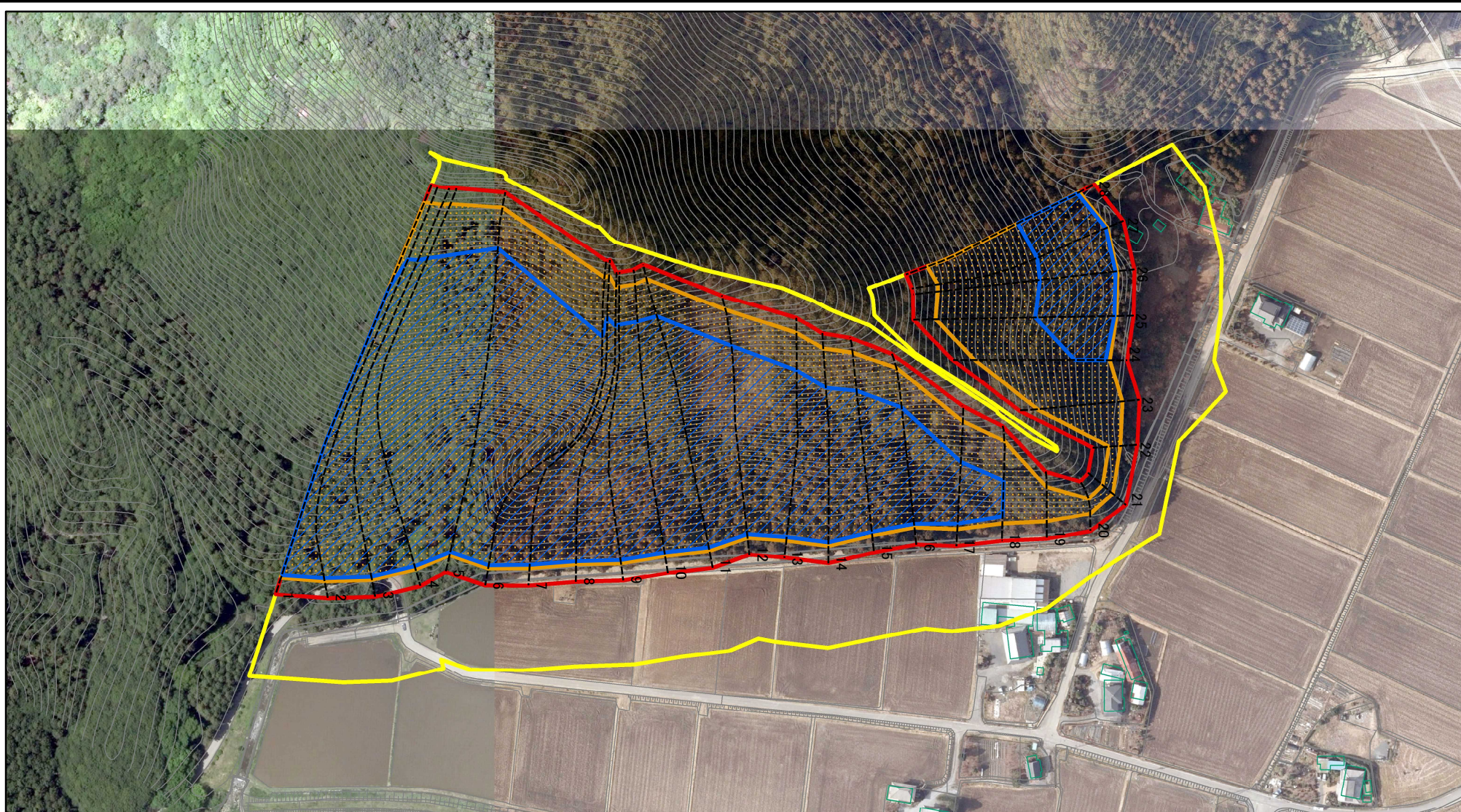
栃木県鹿沼市下遠部

土石等の堆積の高さが3mを超える区域



それ以外の区域

土砂災害警戒区域等の指定の公示に係る図書(その2)



0 25 50 100
m

図中の数字は横断測線番号を示す

様式-2(急)

土砂災害警戒区域・土砂災害特別警戒区域
区域図(その1)

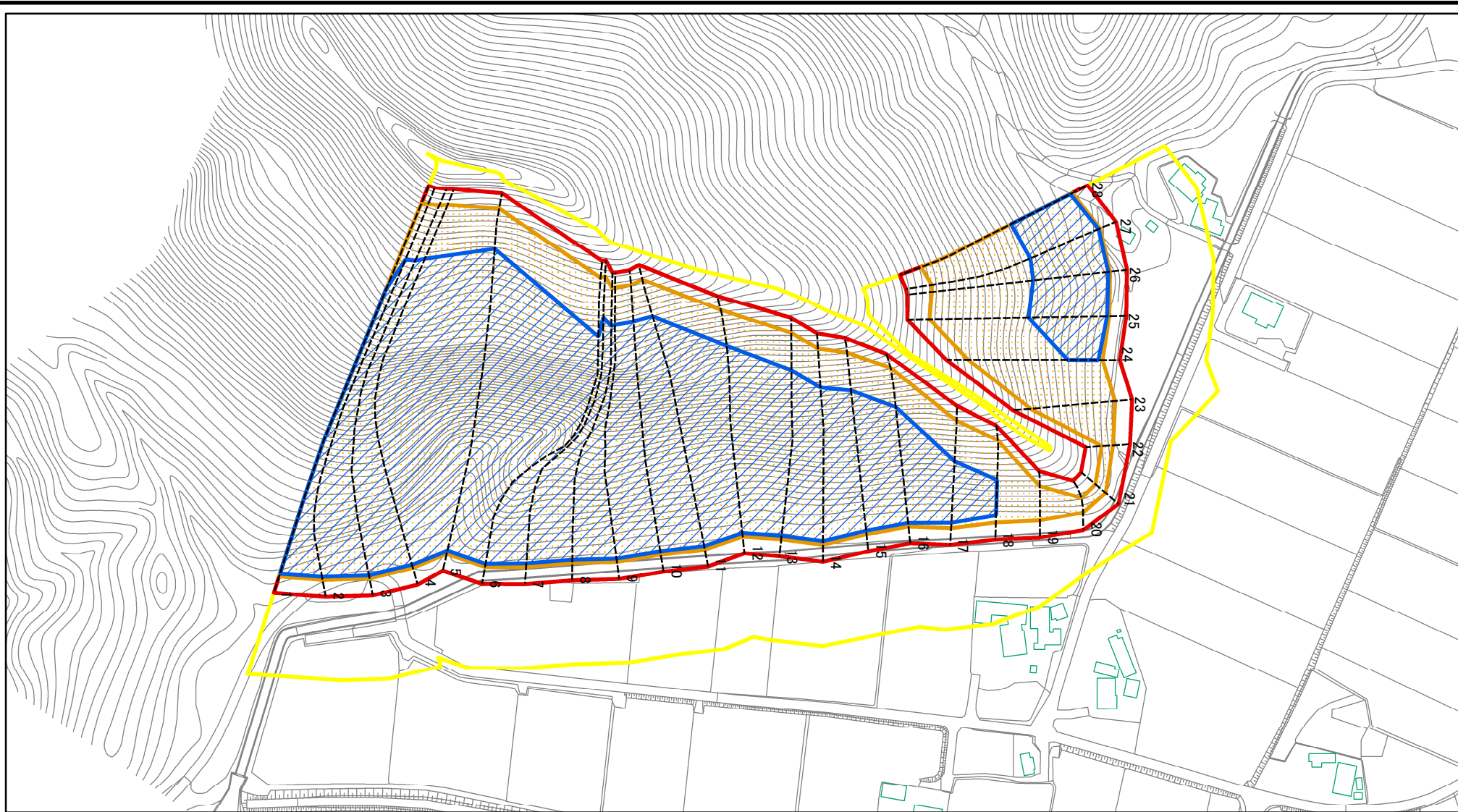
土砂災害防止法施行令第二条の基準に該当する区域	
土砂災害防止法施行令第三条の基準に該当する区域	
それ以外の区域	

	縮尺
	1:2,500

自然現象の種類	急傾斜地の崩壊
告示番号	
告示年月日	

箇所番号	205-II-1062
箇所名	下遠部A
所在地	栃木県鹿沼市下遠部

土砂災害警戒区域等の指定の公示に係る図書(その2-1)



0 25 50 100
m

図中の数字は横断測線番号を示す

様式-2-1(急)

土砂災害警戒区域・土砂災害特別警戒区域
区域図(その2)

土砂災害防止法施行令第二条の基準に該当する区域
土砂災害防止法
施行令第三条の
基準に該当する
区域
土石等の(移動)高さが1m以下の場合、
土石等の移動による力が100kN/m²を超える区域
土石等の堆積の高さが3mを超える区域
それ以外の区域

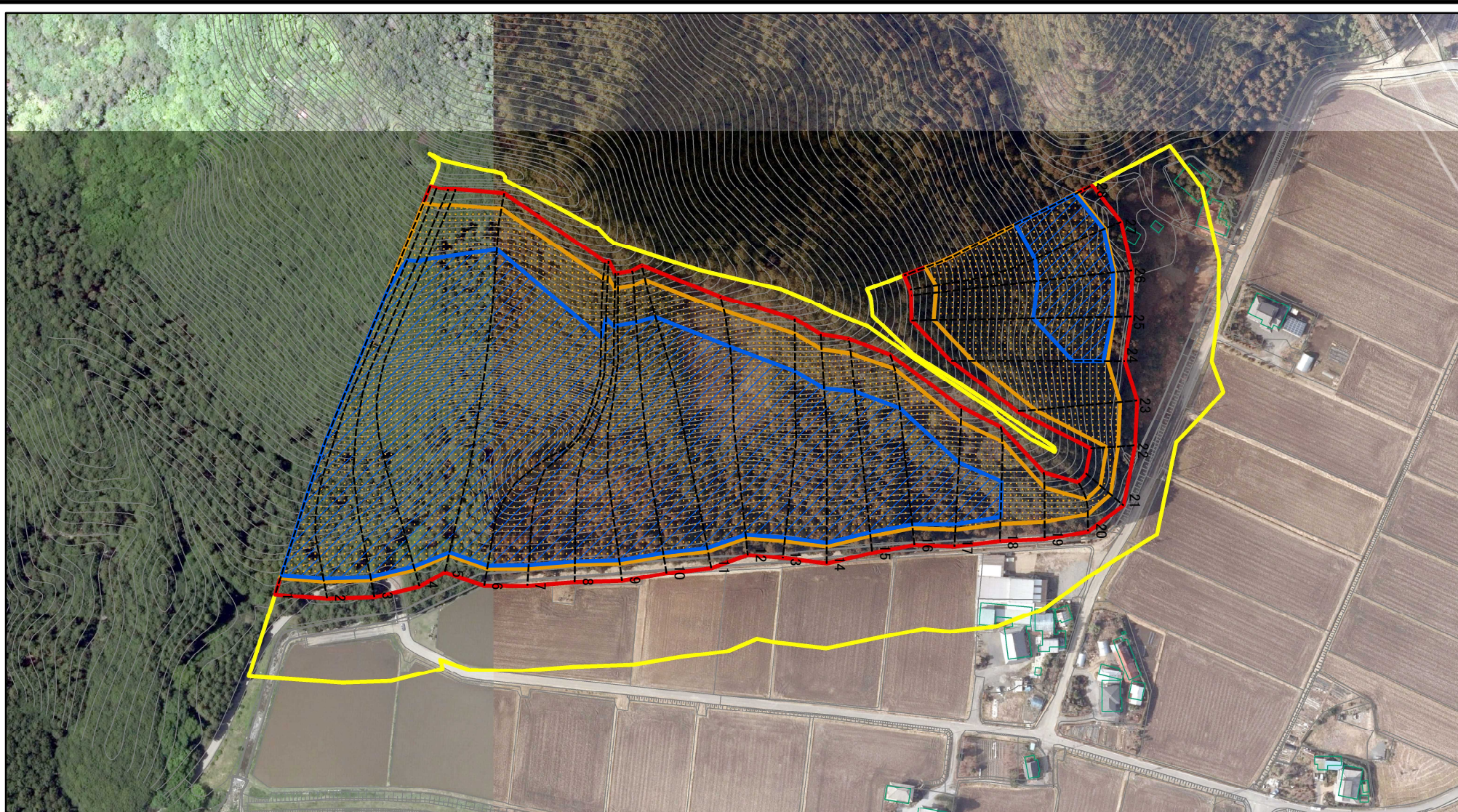
縮尺
1:2,500

自然現象
の種類
急傾斜地の崩壊
告示番号
告示年月日

箇所番号
箇所名
所在地

205-II-1062
下遠部A
栃木県鹿沼市下遠部

土砂災害警戒区域等の指定の公示に係る図書(その2-1)



図中の数字は横断測線番号を示す

様式-2-1(急)

土砂災害警戒区域・土砂災害特別警戒区域
区域図(その2)

土砂災害防止法施行令第二条の基準に該当する区域	
土砂災害防止法施行令第三条の基準に該当する区域	
土砂等の(移動)高さが1m以下の場合、土砂等の移動による力が100kN/m ² を超える区域	
土砂等の堆積の高さが3mを超える区域	
それ以外の区域	



自然現象の種類

急傾斜地の崩壊

箇所番号

205-II-1062

告示番号

箇所名

下遠部A

告示年月日

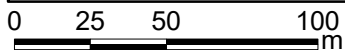
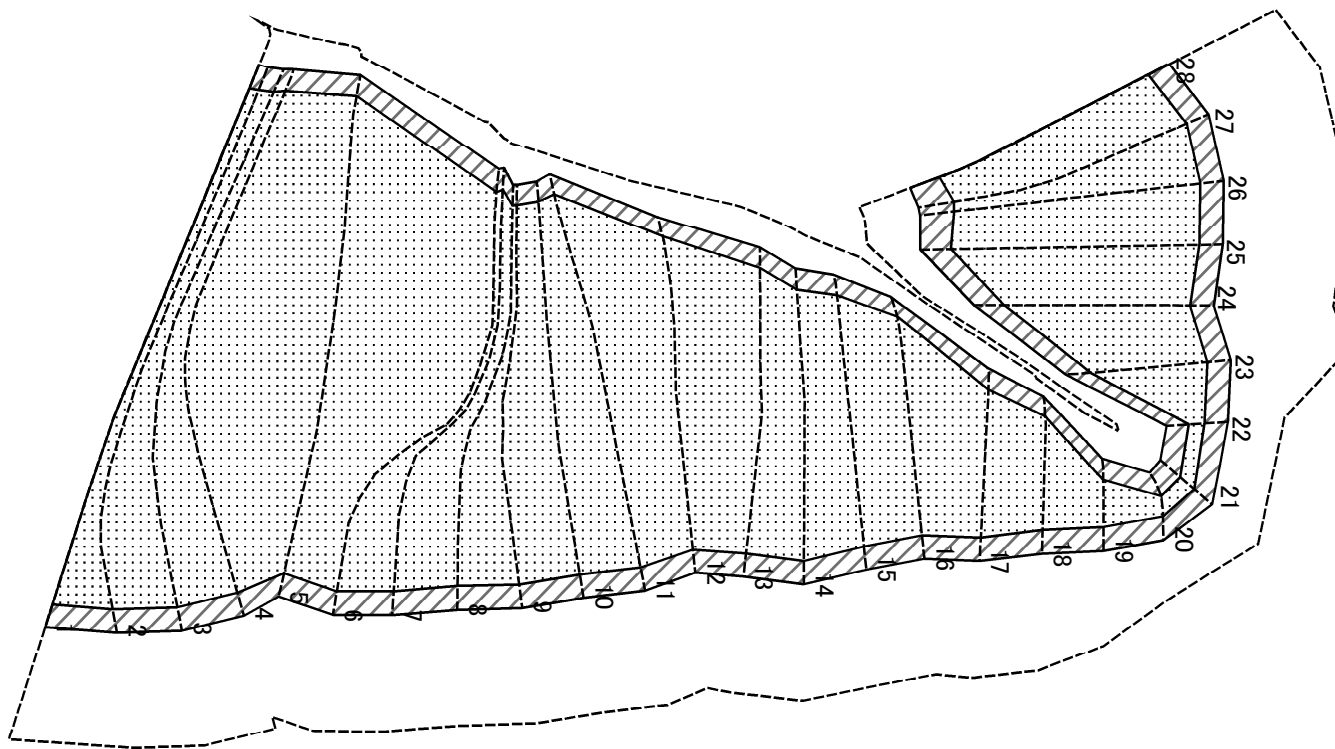
所在地

栃木県鹿沼市下遠部

縮尺

1:2,500

土砂災害警戒区域等の指定の公示に係る図書(その2-2)



図中の数字は横断測線番号を示す

様式-2-2(急)
土砂災害特別警戒区域の区域区分図
(急傾斜地の崩壊に伴う土石等の移動により
建築物の地上部に作用すると想定される力)

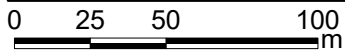
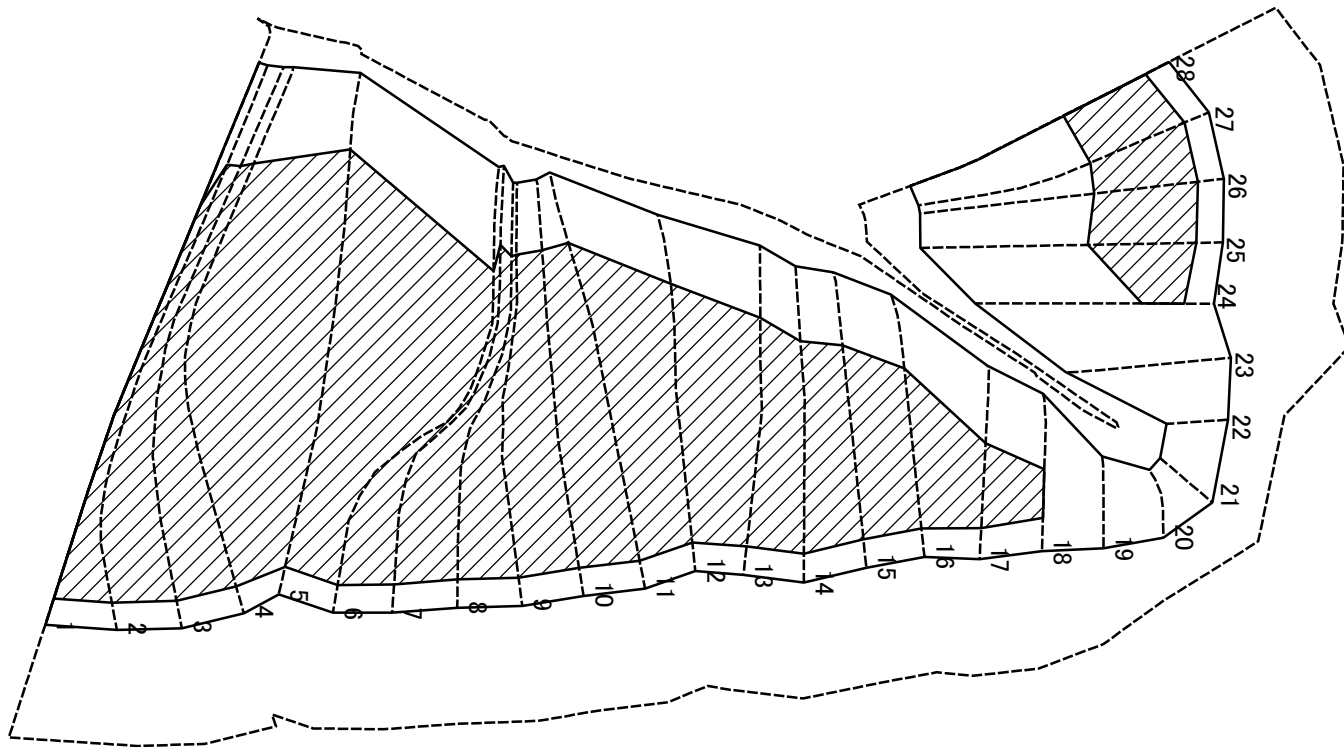
土砂災害防止法施行令第二条の基準に該当する区域	
土砂災害防止法 施行令第三条の 基準に該当する 区域	土石等の(移動)高さが1m以下の場合、 土石等の移動による力が100kN/m ² を超える区域
	それ以外の区域

	縮尺
	1:2,500

自然現象 の種類	急傾斜地の崩壊
告示番号	
告示年月日	

箇所番号	205-II-1062
箇所名	下遠部A
所在地	栃木県鹿沼市下遠部

土砂災害警戒区域等の指定の公示に係る図書(その2-3)



図中の数字は横断測線番号を示す

様式-2-3(急)
土砂災害特別警戒区域の区域区分図
(急傾斜地の崩壊に伴う土石等の堆積により
建築物の地上部に作用すると想定される力)

土砂災害防止法施行令第二条の基準に該当する区域



土砂災害防止法
施行令第三条の
基準に該当する
区域

土石等の堆積の高さが3mを超える区域



それ以外の区域



縮尺

1:2,500

自然現象
の種類

告示番号

告示年月日

急傾斜地の崩壊

箇所番号

箇所名

所在地

205-II-1062

下遠部A

栃木県鹿沼市下遠部

土砂災害警戒区域等の指定の公示に係る図書(その3)

横断測線の区間	土石等の移動により建築物の地上部に作用すると想定される力				土石等の堆積により建築物の地上部に作用すると想定される力				横断測線の区間	土石等の移動により建築物の地上部に作用すると想定される力				土石等の堆積により建築物の地上部に作用すると想定される力			
	土石等の(移動)高さが1m以下の場合、土石等の移動による力が100kN/m ² を超える区域		それ以外の区域		土石等の堆積の高さが3mを超える区域		それ以外の区域			土石等の(移動)高さが1m以下の場合、土石等の移動による力が100kN/m ² を超える区域		それ以外の区域		土石等の堆積の高さが3mを超える区域		それ以外の区域	
	力の大きさのうち最大のもの(kN/m ²)	土石等の高さ(m)	力の大きさのうち最大のもの(kN/m ²)	土石等の高さ(m)	力の大きさのうち最大のもの(kN/m ²)	土石等の高さ(m)	力の大きさのうち最大のもの(kN/m ²)	土石等の高さ(m)		力の大きさのうち最大のもの(kN/m ²)	土石等の高さ(m)	力の大きさのうち最大のもの(kN/m ²)	土石等の高さ(m)	力の大きさのうち最大のもの(kN/m ²)	土石等の高さ(m)	力の大きさのうち最大のもの(kN/m ²)	土石等の高さ(m)
1 ~ 2	155.68	1.00	100.00	1.00	20.82	3.89	16.05	3.00	27 ~ 28	143.14	1.00	100.00	1.00	19.81	3.70	16.05	3.00
2 ~ 3	155.68	1.00	100.00	1.00	20.82	3.89	16.05	3.00	~								
3 ~ 4	158.58	1.00	100.00	1.00	21.13	3.95	16.05	3.00	~								
4 ~ 5	163.46	1.00	100.00	1.00	21.79	4.07	16.05	3.00	~								
5 ~ 6	163.46	1.00	100.00	1.00	21.79	4.07	16.05	3.00	~								
6 ~ 7	162.04	1.00	100.00	1.00	21.57	4.03	16.05	3.00	~								
7 ~ 8	165.65	1.00	100.00	1.00	22.23	4.15	16.05	3.00	~								
8 ~ 9	166.54	1.00	100.00	1.00	22.47	4.20	16.05	3.00	~								
9 ~ 10	166.81	1.00	100.00	1.00	22.56	4.21	16.05	3.00	~								
10 ~ 11	166.81	1.00	100.00	1.00	22.56	4.21	16.05	3.00	~								
11 ~ 12	167.01	1.00	100.00	1.00	22.64	4.23	16.05	3.00	~								
12 ~ 13	167.01	1.00	100.00	1.00	22.64	4.23	16.05	3.00	~								
13 ~ 14	166.24	1.00	100.00	1.00	22.40	4.19	16.05	3.00	~								
14 ~ 15	165.45	1.00	100.00	1.00	22.23	4.15	16.05	3.00	~								
15 ~ 16	165.45	1.00	100.00	1.00	22.23	4.15	16.05	3.00	~								
16 ~ 17	164.07	1.00	100.00	1.00	21.99	4.11	16.05	3.00	~								
17 ~ 18	160.27	1.00	100.00	1.00	19.65	3.67	16.05	3.00	~								
18 ~ 19	158.50	1.00	100.00	1.00	-	-	16.05	3.00	~								
19 ~ 20	138.30	1.00	100.00	1.00	-	-	14.61	2.73	~								
20 ~ 21	115.90	1.00	100.00	1.00	-	-	11.09	2.07	~								
21 ~ 22	115.52	1.00	100.00	1.00	-	-	11.60	2.17	~								
22 ~ 23	147.78	1.00	100.00	1.00	-	-	16.04	3.00	~								
23 ~ 24	147.78	1.00	100.00	1.00	-	-	16.05	3.00	~								
24 ~ 25	144.34	1.00	100.00	1.00	19.89	3.72	16.05	3.00	~								
25 ~ 26	144.34	1.00	100.00	1.00	19.89	3.72	16.05	3.00	~								
26 ~ 27	138.58	1.00	100.00	1.00	19.50	3.64	16.05	3.00	~								

様式-3(急) 建築物の構造の規制に必要な衝撃に関する事項	自然現象の種類	急傾斜地の崩壊	箇所番号	205-II-1062
	告示番号		箇所名	下遠部A
	告示年月日		所在地	栃木県鹿沼市下遠部