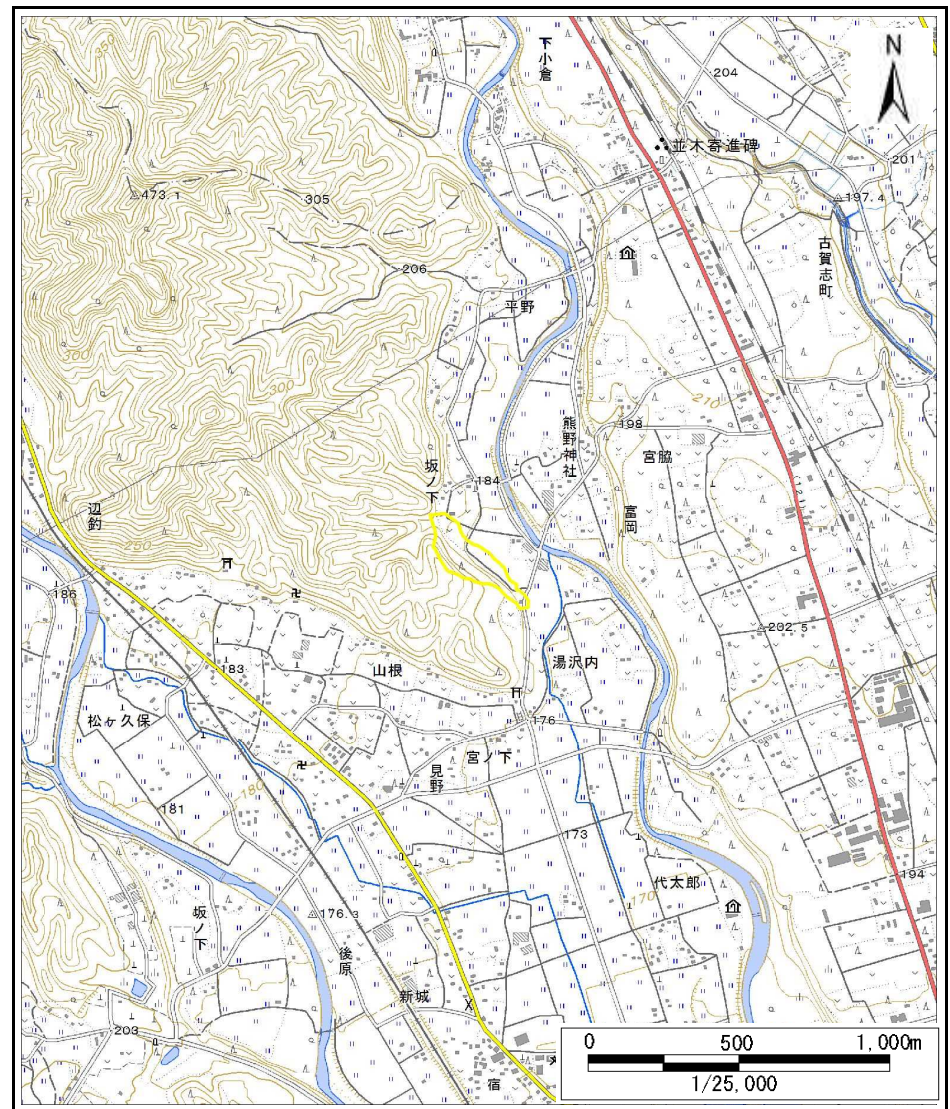


土砂災害警戒区域等の指定の公示に係る図書(その1)



(1/200,000)



(1/25,000)

様式-1(急)

土砂災害警戒区域・土砂災害特別警戒区域
位置図

自然現象の種類

箇所番号

箇所名

所在地

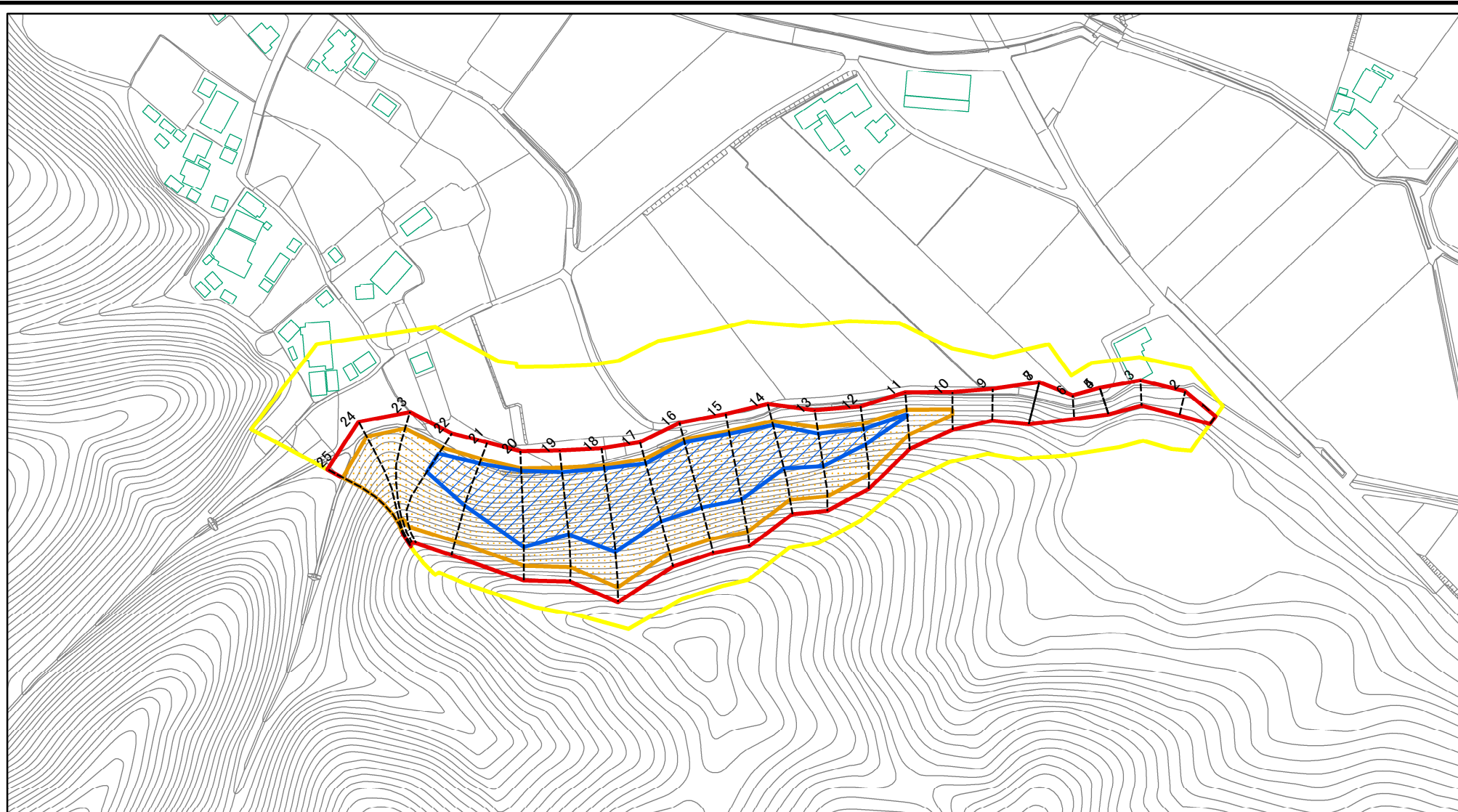
急傾斜地の崩壊

205-I-1018

坂ノ下A

栃木県鹿沼市富岡

土砂災害警戒区域等の指定の公示に係る図書(その2)



図中の数字は横断測線番号を示す

様式-2(急)

土砂災害警戒区域・土砂災害特別警戒区域
区域図(その1)

土砂災害防止法施行令第二条の基準に該当する区域



自然現象
の種類

急傾斜地の崩壊

箇所番号

205-I-1018

土砂災害防止法
施行令第三条の
基準に該当する
区域



縮尺

告示番号

箇所名

坂ノ下A

土石等の堆積の高さが3mを超える区域



1:2,500

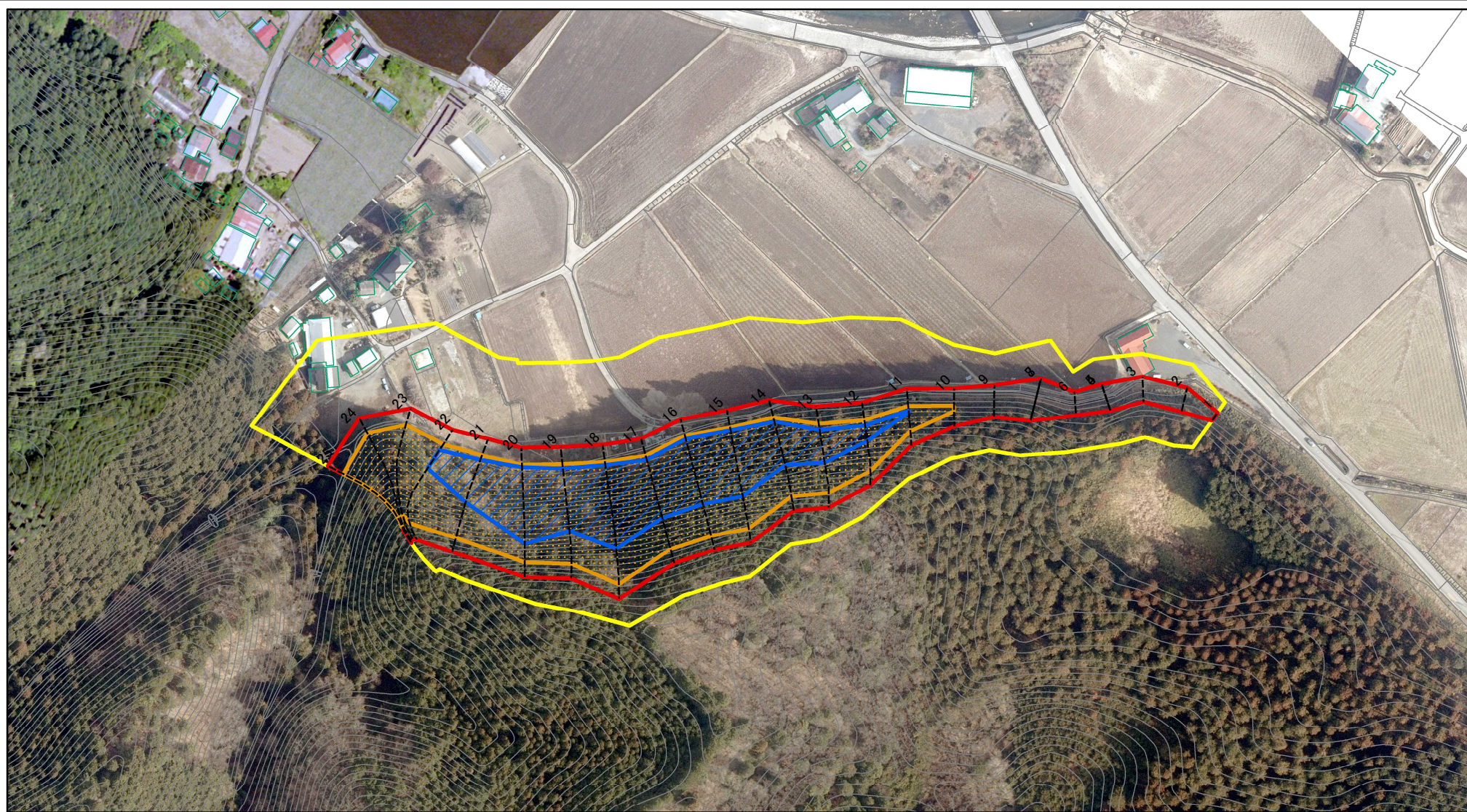
告示年月日

所在地

栃木県鹿沼市富岡

それ以外の区域

土砂災害警戒区域等の指定の公示に係る図書(その2)



0 25 50 100
m

図中の数字は横断測線番号を示す

様式-2(急)

土砂災害警戒区域・土砂災害特別警戒区域
区域図(その1)

土砂災害防止法施行令第二条の基準に該当する区域



自然現象
の種類

急傾斜地の崩壊

箇所番号

205-I-1018

土砂災害防止法
施行令第三条の
基準に該当する
区域



縮尺

告示番号

箇所名

坂ノ下A

土石等の堆積の高さが3mを超える区域



1:2,500

告示年月日

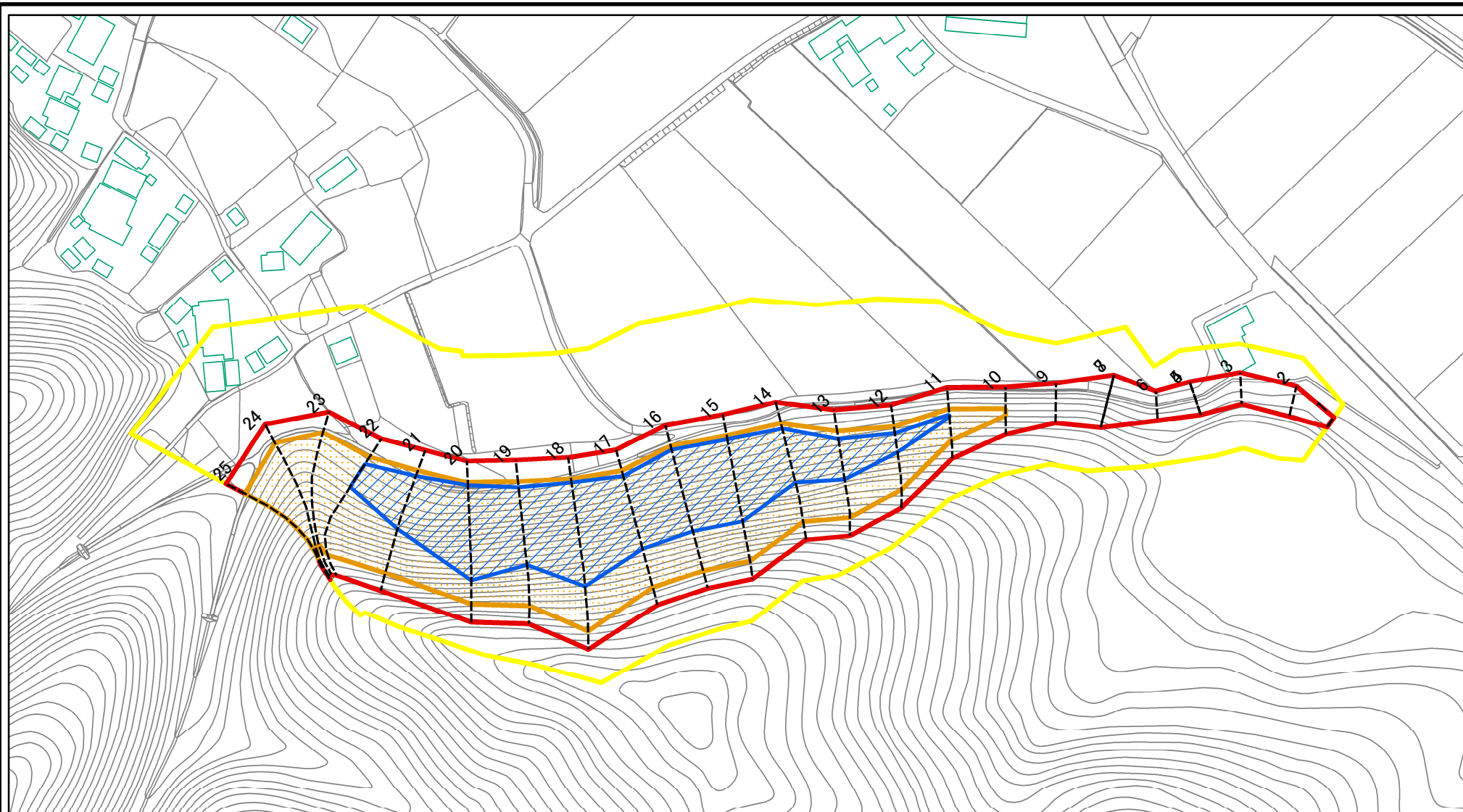
所在地

栃木県鹿沼市富岡

それ以外の区域



土砂災害警戒区域等の指定の公示に係る図書(その2-1)



図中の数字は横断測線番号を示す

様式-2-1(急)

土砂災害警戒区域・土砂災害特別警戒区域
区域図(その2)

土砂災害防止法施行令第二条の基準に該当する区域



自然現象
の種類

急傾斜地の崩壊

箇所番号

205-I-1018

土砂災害防止法
施行令第三条の
基準に該当する
区域



縮尺

告示番号

箇所名

坂ノ下A

土砂等の(移動)高さが1m以下の場合、
土砂等の移動による力が100kN/m²を超える区域



1:2,000

告示年月日

所在地

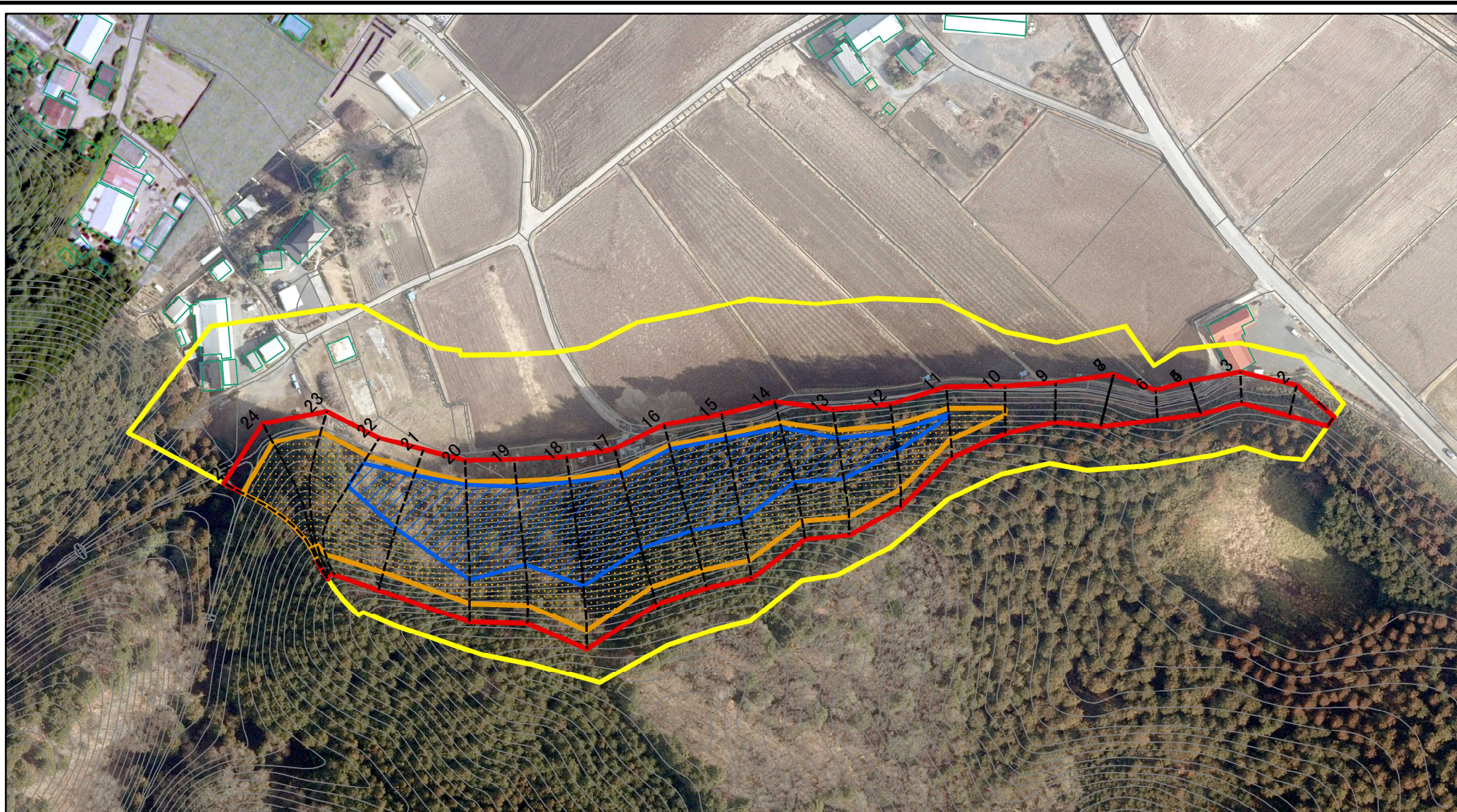
栃木県鹿沼市富岡

土砂等の堆積の高さが3mを超える区域



それ以外の区域

土砂災害警戒区域等の指定の公示に係る図書(その2-1)



0 25 50 100 m

図中の数字は横断測線番号を示す

様式-2-1(急)

土砂災害警戒区域・土砂災害特別警戒区域
区域図(その2)

土砂災害防止法施行令第二条の基準に該当する区域	
土砂災害防止法施行令第三条の基準に該当する区域	
土砂等の(移動)高さが1m以下の場合、土砂等の移動による力が100kN/m ² を超える区域	
土砂等の堆積の高さが3mを超える区域	
それ以外の区域	



縮尺

1:2,000

自然現象の種類

急傾斜地の崩壊

告示番号

告示年月日

箇所番号

箇所名

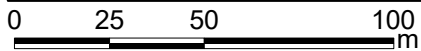
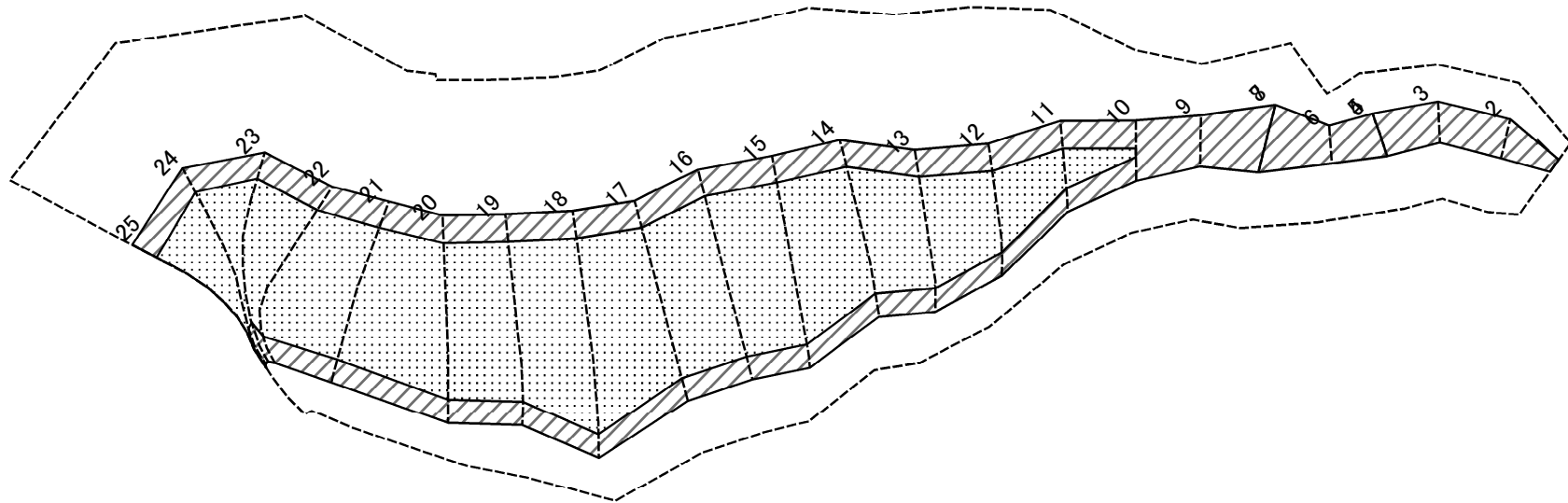
所在地

205-I-1018

坂ノ下A

栃木県鹿沼市富岡

土砂災害警戒区域等の指定の公示に係る図書(その2-2)



図中の数字は横断測線番号を示す

様式-2-2(急)
土砂災害特別警戒区域の区域区分図
(急傾斜地の崩壊に伴う土石等の移動により
建築物の地上部に作用すると想定される力)

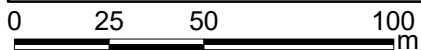
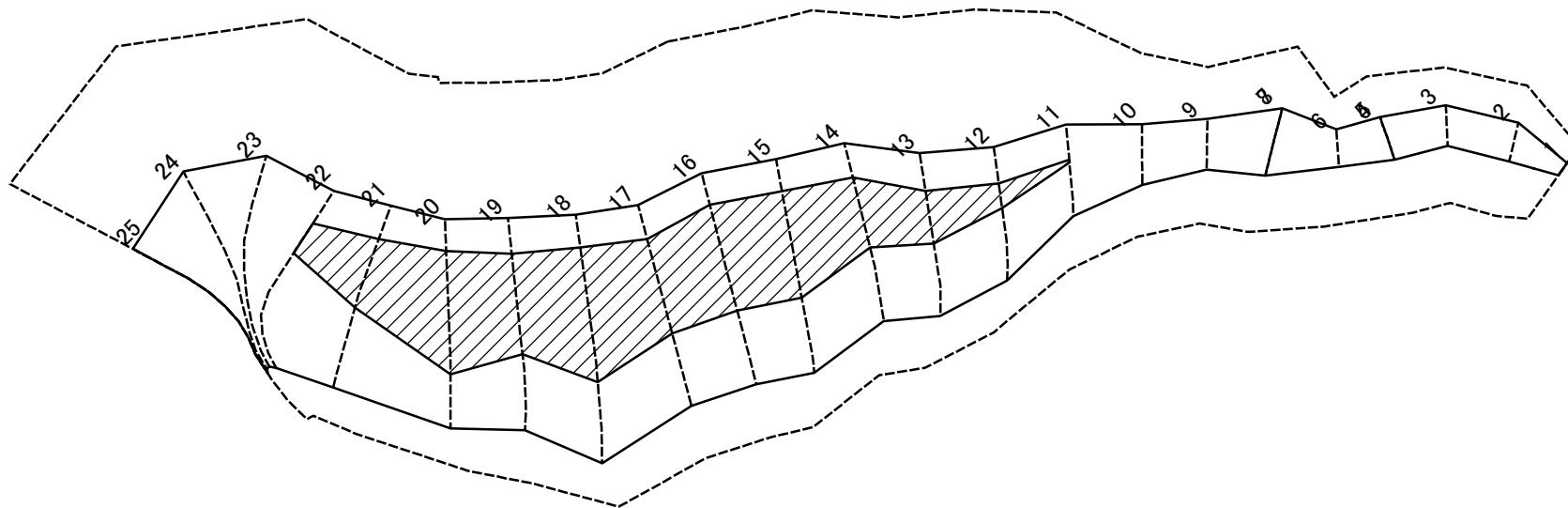
土砂災害防止法施行令第二条の基準に該当する区域	
土砂災害防止法施行令第三条の基準に該当する区域	
それ以外の区域	

縮尺
1:2,000

自然現象の種類	急傾斜地の崩壊
告示番号	
告示年月日	

箇所番号	205-I-1018
箇所名	坂ノ下A
所在地	栃木県鹿沼市富岡

土砂災害警戒区域等の指定の公示に係る図書(その2-3)



図中の数字は横断測線番号を示す

様式-2-3(急)
土砂災害特別警戒区域の区域区分図
(急傾斜地の崩壊に伴う土石等の堆積により
建築物の地上部に作用すると想定される力)

土砂災害防止法施行令第二条の基準に該当する区域



土砂災害防止法
施行令第三条の
基準に該当する
区域



それ以外の区域



縮尺

1:2,000

自然現象の種類	急傾斜地の崩壊	箇所番号	205-I-1018
告示番号		箇所名	坂ノ下A
告示年月日		所在地	栃木県鹿沼市富岡

土砂災害警戒区域等の指定の公示に係る図書(その3)

横断測線の区間	土石等の移動により建築物の地上部に作用すると想定される力				土石等の堆積により建築物の地上部に作用すると想定される力				横断測線の区間	土石等の移動により建築物の地上部に作用すると想定される力				土石等の堆積により建築物の地上部に作用すると想定される力			
	土石等の(移動)高さが1m以下の場合、土石等の移動による力が100kN/m ² を超える区域		それ以外の区域		土石等の堆積の高さが3mを超える区域		それ以外の区域			土石等の(移動)高さが1m以下の場合、土石等の移動による力が100kN/m ² を超える区域		それ以外の区域		土石等の堆積の高さが3mを超える区域		それ以外の区域	
	力の大きさのうち最大のもの(kN/m ²)	土石等の高さ(m)	力の大きさのうち最大のもの(kN/m ²)	土石等の高さ(m)	力の大きさのうち最大のもの(kN/m ²)	土石等の高さ(m)	力の大きさのうち最大のもの(kN/m ²)	土石等の高さ(m)		力の大きさのうち最大のもの(kN/m ²)	土石等の高さ(m)	力の大きさのうち最大のもの(kN/m ²)	土石等の高さ(m)	力の大きさのうち最大のもの(kN/m ²)	土石等の高さ(m)	力の大きさのうち最大のもの(kN/m ²)	土石等の高さ(m)
1 ~ 2	-	-	87.57	1.00	-	-	10.66	1.99	~								
2 ~ 3	-	-	88.46	1.00	-	-	10.02	1.87	~								
3 ~ 4	-	-	93.23	1.00	-	-	10.00	1.87	~								
4 ~ 5									~								
5 ~ 6	-	-	93.23	1.00	-	-	10.00	1.87	~								
6 ~ 7	-	-	100.00	1.00	-	-	11.66	2.18	~								
7 ~ 8									~								
8 ~ 9	-	-	100.00	1.00	-	-	12.74	2.38	~								
9 ~ 10	-	-	100.00	1.00	-	-	13.34	2.49	~								
10 ~ 11	134.35	1.00	100.00	1.00	-	-	16.05	3.00	~								
11 ~ 12	153.15	1.00	100.00	1.00	18.68	3.49	16.05	3.00	~								
12 ~ 13	159.86	1.00	100.00	1.00	18.68	3.49	16.05	3.00	~								
13 ~ 14	162.40	1.00	100.00	1.00	21.37	3.99	16.05	3.00	~								
14 ~ 15	165.23	1.00	100.00	1.00	23.42	4.38	16.05	3.00	~								
15 ~ 16	165.29	1.00	100.00	1.00	23.44	4.38	16.05	3.00	~								
16 ~ 17	165.29	1.00	100.00	1.00	23.44	4.38	16.05	3.00	~								
17 ~ 18	165.99	1.00	100.00	1.00	22.82	4.26	16.05	3.00	~								
18 ~ 19	165.99	1.00	100.00	1.00	22.82	4.26	16.05	3.00	~								
19 ~ 20	165.00	1.00	100.00	1.00	23.99	4.48	16.05	3.00	~								
20 ~ 21	164.29	1.00	100.00	1.00	23.99	4.48	16.05	3.00	~								
21 ~ 22	162.00	1.00	100.00	1.00	20.49	3.83	16.05	3.00	~								
22 ~ 23	150.91	1.00	100.00	1.00	-	-	16.05	3.00	~								
23 ~ 24	136.24	1.00	100.00	1.00	-	-	15.26	2.85	~								
24 ~ 25	150.10	1.00	100.00	1.00	-	-	16.05	3.00	~								
~									~								
~									~								

様式-3(急) 建築物の構造の規制に必要な衝撃に関する事項	自然現象の種類	急傾斜地の崩壊	箇所番号	205- I -1018
	告示番号		箇所名	坂ノ下A
	告示年月日		所在地	栃木県鹿沼市富岡