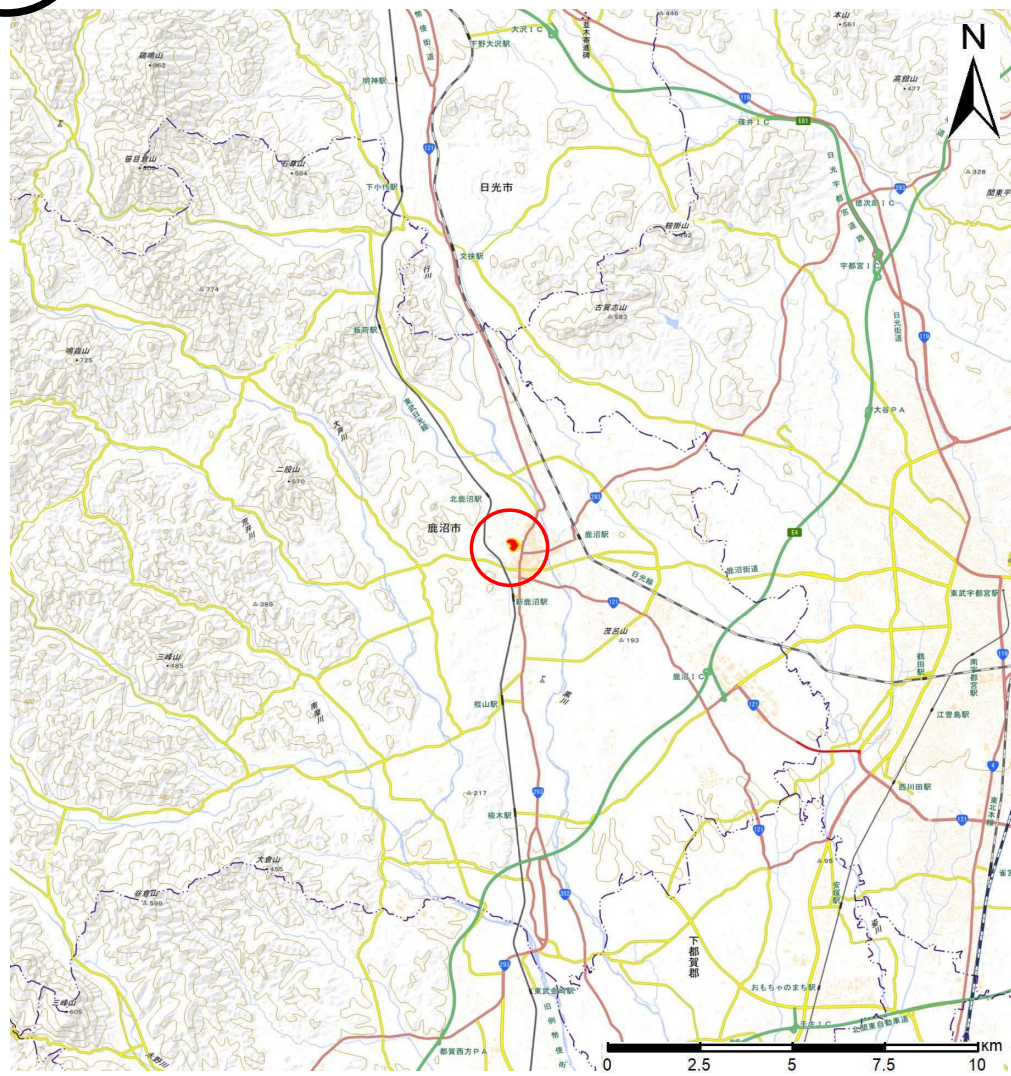


土砂災害警戒区域等の指定の公示に係る図書(その1)



(1/200,000)



(1/25,000)

様式-1(急) 土砂災害警戒区域・土砂災害特別警戒区域 位置図	自然現象の種類	急傾斜の崩壊
	箇所番号	205-I-1012
	箇所名	坂田 I A
	所在地	鹿沼市上材木町坂田

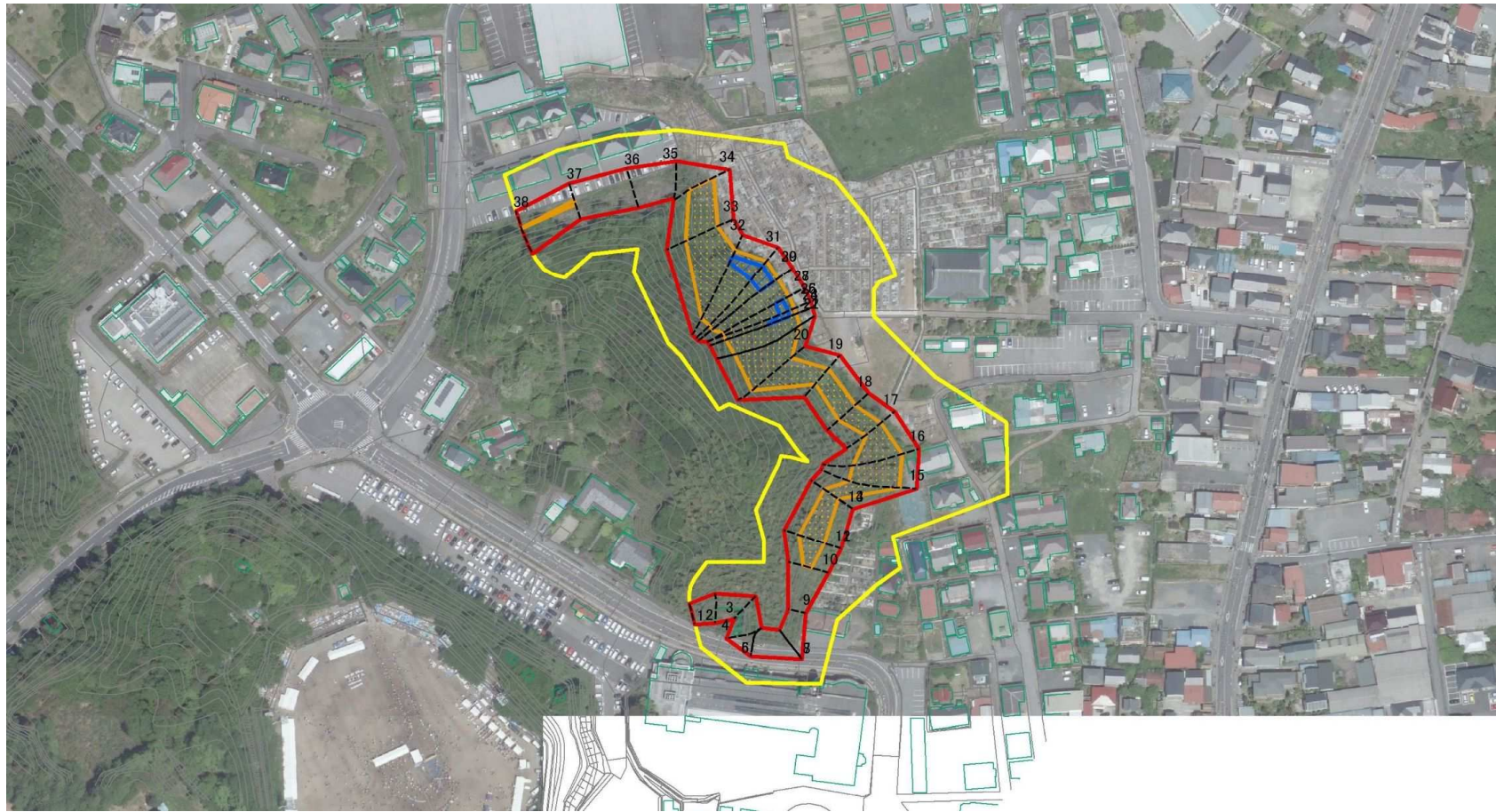
「測量法に基づく国土地理院長承認(複製) R 2JHf 630 本製品を複製する場合には、国土地理院の長の承認を得なければならない。」

土砂災害警戒区域等の指定の公示に係る図書(その2)

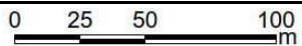


図中の数字は横断側線番号を示す

様式-2(急) 土砂災害警戒区域・土砂災害特別警戒区域図(その1)	土砂災害防止法施行令第二条の基準に該当する区域			N 縮尺 1:2,500	自然現象の種類	急傾斜地の崩壊	箇所番号	205-1-1012
	土砂災害防止法施行令第三条の基準に該当する区域	土石等の(移動)高さが1m以下の場合、土石等の移動による力が100kN/mを超える区域			告示番号		箇所名	坂田I A
		土石等の体積の高さが3mを超える区域		告示年月日		所在地	鹿沼市上材木町坂田	
		それ以外の区域						

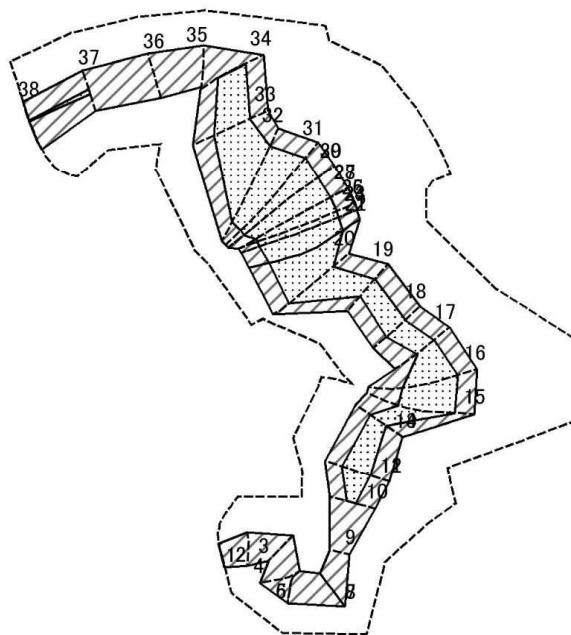


図中の数字は横断側線番号を示す



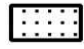



様式 - 2 (急) 土砂災害警戒区域・土砂災害特別警戒区域 区域図 (その1)	土砂災害防止法施行令第二条の基準に該当する区域		N 縮尺 1:2,500	自然現象の種類	急傾斜地の崩壊	箇所番号	205- I -1012
	土砂災害防止法施行令第三条の基準に該当する区域			告示番号		箇所名	坂田 I A
	土石等の(移動)高さが1m以下の場合、土石等の移動による力が100kN/mを超える区域		告示年月日	告示年月日		所在地	鹿沼市上材木町坂田
	土石等の体積の高さが3mを超える区域						
それ以外の区域							

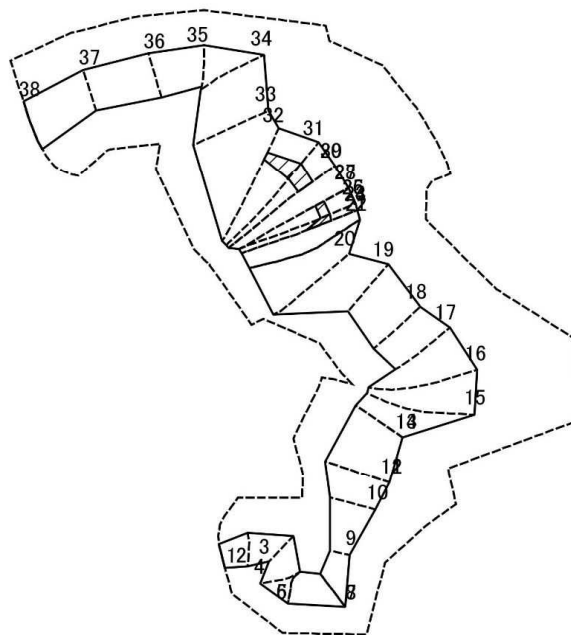
土砂災害警戒区域等の指定の公示に係る図書(その2-2)



図中の数字は横断側線番号を示す

様式-2-2(急) 土砂災害特別警戒区域の区域区分図 (急傾斜地の崩壊に伴う土石等の移動により 建築物の地上部に作用すると想定される力)	土砂災害防止法施行令第二条の基準に該当する区域			N  縮尺	自然現象の種類	急傾斜地の崩壊	箇所番号	205-1-1012
	土砂災害防止法施行令第三条の基準に該当する区域	土石等の(移動)高さが1m以下の場合、 土石等の移動による力が100kN/mを超える区域			1:2,500	告示番号		箇所名
		それ以外の区域		告示年月日			所在地	鹿沼市上材木町坂田

土砂災害警戒区域等の指定の公示に係る図書(その2-3)



図中の数字は横断側線番号を示す

様式-2-3(急) 土砂災害特別警戒区域の区域区分図 (急傾斜地の崩壊に伴う土石等の移動により 建築物の地上部に作用すると想定される力)	土砂災害防止法施行令第二条の基準に該当する区域			N 縮尺 1:2,500	自然現象の種類	急傾斜地の崩壊	箇所番号	205-1-1012
	土砂災害防止法施行令第三条の基準に該当する区域	土石等の体積の高さが3mを超える区域			告示番号		箇所名	坂田 I A
		それ以外の区域			告示年月日		所在地	鹿沼市上材木町坂田

土砂災害警戒区域等の指定の公示に係る図書(その3)

横断側線の区間	土石等の移動により建築物の地上部に作用すると想定される力				土石等の堆積により建築物の地上部に作用すると想定される力				横断側線の区間	土石等の移動により建築物の地上部に作用すると想定される力				土石等の堆積により建築物の地上部に作用すると想定される力			
	土石等の(移動)高さが1m以下の 場合、土石等の移動による力が 100kN/m ² を超える区域		それ以外の区域		土石等の体積の高さが3mを超 える区域		それ以外の区域			土石等の(移動)高さが1m以下の 場合、土石等の移動による力が 100kN/m ² を超える区域		それ以外の区域		土石等の体積の高さが3mを超 える区域		それ以外の区域	
	力の大きさの うち最大のもの (kN/m ²)	土石等の 高さ (m)	力の大きさの うち最大のもの (kN/m ²)	土石等の 高さ (m)	力の大きさの うち最大のもの (kN/m ²)	土石等の 高さ (m)	力の大きさの うち最大のもの (kN/m ²)	土石等の 高さ (m)		力の大きさの うち最大のもの (kN/m ²)	土石等の 高さ (m)	力の大きさの うち最大のもの (kN/m ²)	土石等の 高さ (m)	力の大きさの うち最大のもの (kN/m ²)	土石等の 高さ (m)	力の大きさの うち最大のもの (kN/m ²)	土石等の 高さ (m)
1 ~ 2	-	-	90.38	1.00	-	-	9.95	1.86	27 ~ 28	-	-	-	-	-	-	-	
2 ~ 3	-	-	90.38	1.00	-	-	8.97	1.68	28 ~ 29	-	-	-	-	-	-	-	
3 ~ 4	-	-	90.55	1.00	-	-	10.36	1.94	29 ~ 30	-	-	-	-	-	-	-	
4 ~ 5	-	-	90.55	1.00	-	-	10.36	1.94	30 ~ 31	151.19	1.00	100.00	1.00	16.37	3.06	16.05	3.00
5 ~ 6	-	-	-	-	-	-	-	-	31 ~ 32	150.25	1.00	100.00	1.00	16.24	3.04	16.05	3.00
6 ~ 7	-	-	90.84	1.00	-	-	8.42	1.57	32 ~ 33	147.08	1.00	100.00	1.00	-	-	16.05	3.00
7 ~ 8	-	-	-	-	-	-	-	-	33 ~ 34	129.36	1.00	100.00	1.00	-	-	12.17	2.27
8 ~ 9	-	-	90.84	1.00	-	-	12.67	2.37	34 ~ 35	-	-	100.00	1.00	-	-	12.17	2.27
9 ~ 10	-	-	100.00	1.00	-	-	13.24	2.47	35 ~ 36	-	-	97.03	1.00	-	-	10.80	2.02
10 ~ 11	132.80	1.00	100.00	1.00	-	-	13.24	2.47	36 ~ 37	-	-	100.00	1.00	-	-	11.93	2.23
11 ~ 12	-	-	-	-	-	-	-	-	37 ~ 38	106.50	1.00	100.00	1.00	-	-	11.93	2.23
12 ~ 13	132.80	1.00	100.00	1.00	-	-	13.03	2.43	~								
13 ~ 14	-	-	-	-	-	-	-	-	~								
14 ~ 15	124.15	1.00	100.00	1.00	-	-	12.89	2.41	~								
15 ~ 16	124.15	1.00	100.00	1.00	-	-	12.82	2.40	~								
16 ~ 17	123.84	1.00	100.00	1.00	-	-	12.80	2.39	~								
17 ~ 18	129.90	1.00	100.00	1.00	-	-	13.33	2.49	~								
18 ~ 19	129.90	1.00	100.00	1.00	-	-	13.33	2.49	~								
19 ~ 20	144.20	1.00	100.00	1.00	-	-	16.01	2.99	~								
20 ~ 21	147.26	1.00	100.00	1.00	-	-	16.05	3.00	~								
21 ~ 22	-	-	-	-	-	-	-	-	~								
22 ~ 23	152.54	1.00	100.00	1.00	-	-	16.05	3.00	~								
23 ~ 24	-	-	-	-	-	-	-	-	~								
24 ~ 25									~								
25 ~ 26	-	-	-	-	-	-	-	-	~								
26 ~ 27									~								

様式-3 (急)
建築物の構造の規制に必要な
衝撃に関する事項

自然現象の種類

告示番号

告示年月日

急傾斜の崩壊

箇所番号

箇所名

所在地

205-1-1012

坂田 I A

鹿沼市上材木町坂田