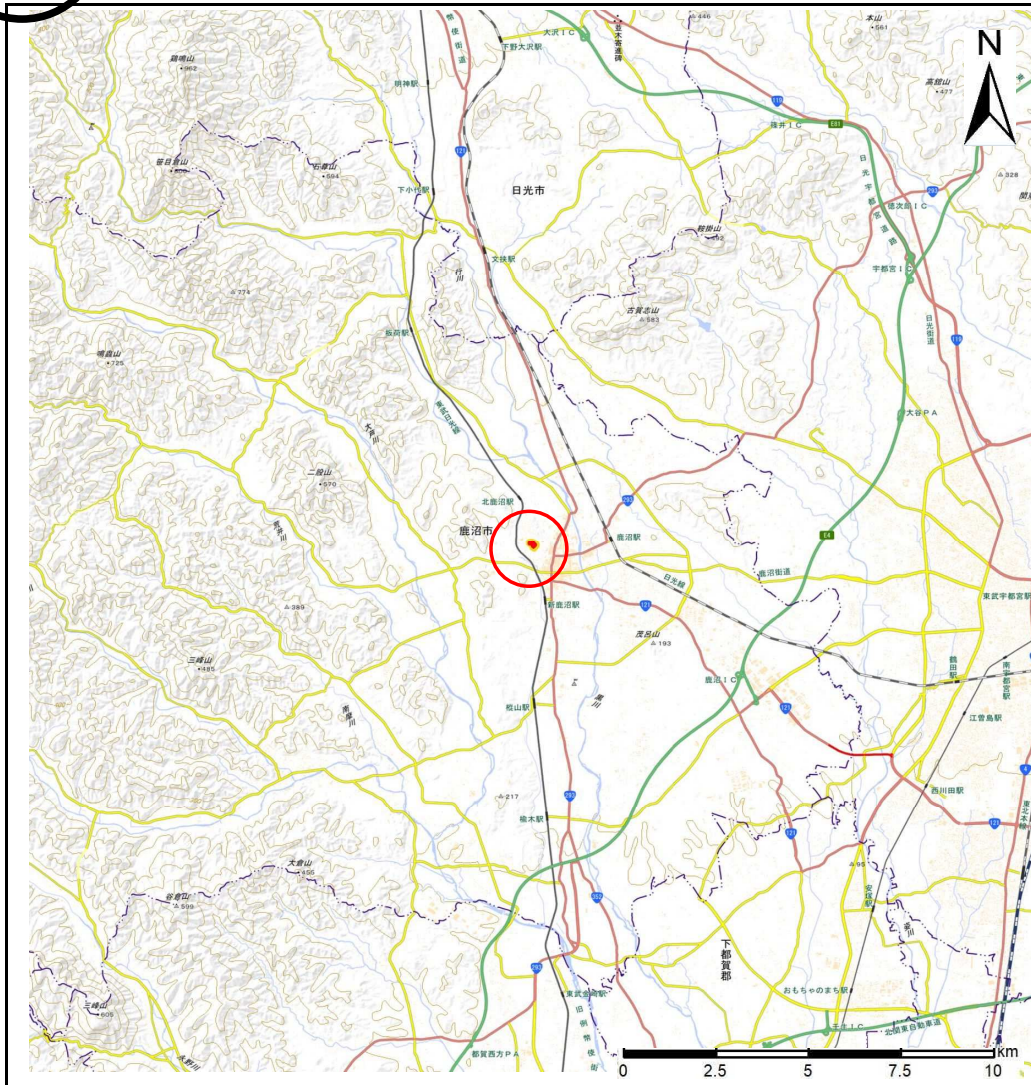


土砂災害警戒区域等の指定の公示に係る図書(その1)



(1/200,000)

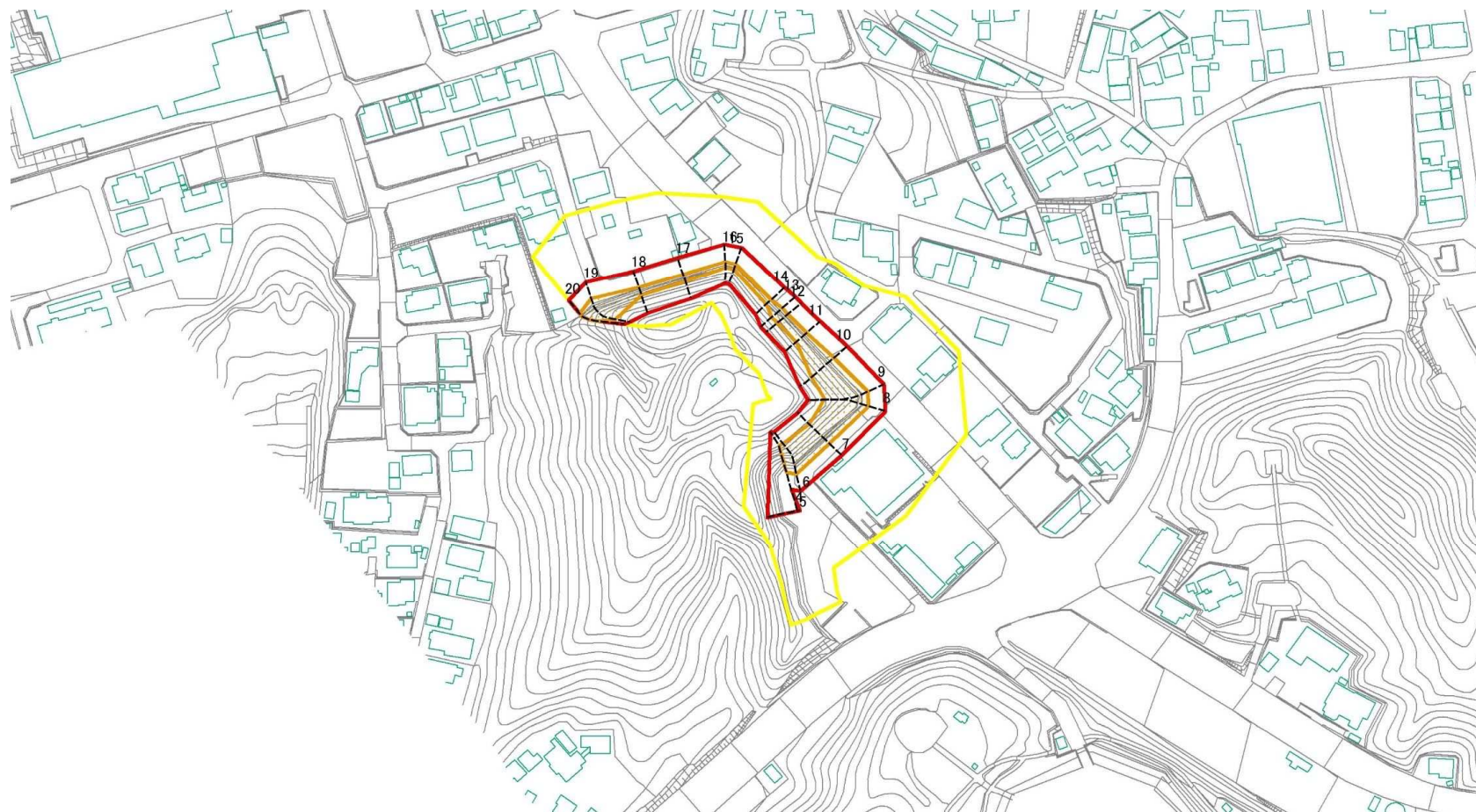


(1/25,000)

様式-1 (急) 土砂災害警戒区域・土砂災害特別警戒区域 位置図	自然現象の種類	急傾斜の崩壊
	箇所番号	205- I -1011
	箇所名	坂田山 I A
	所在地	鹿沼市坂田山2丁目坂田山

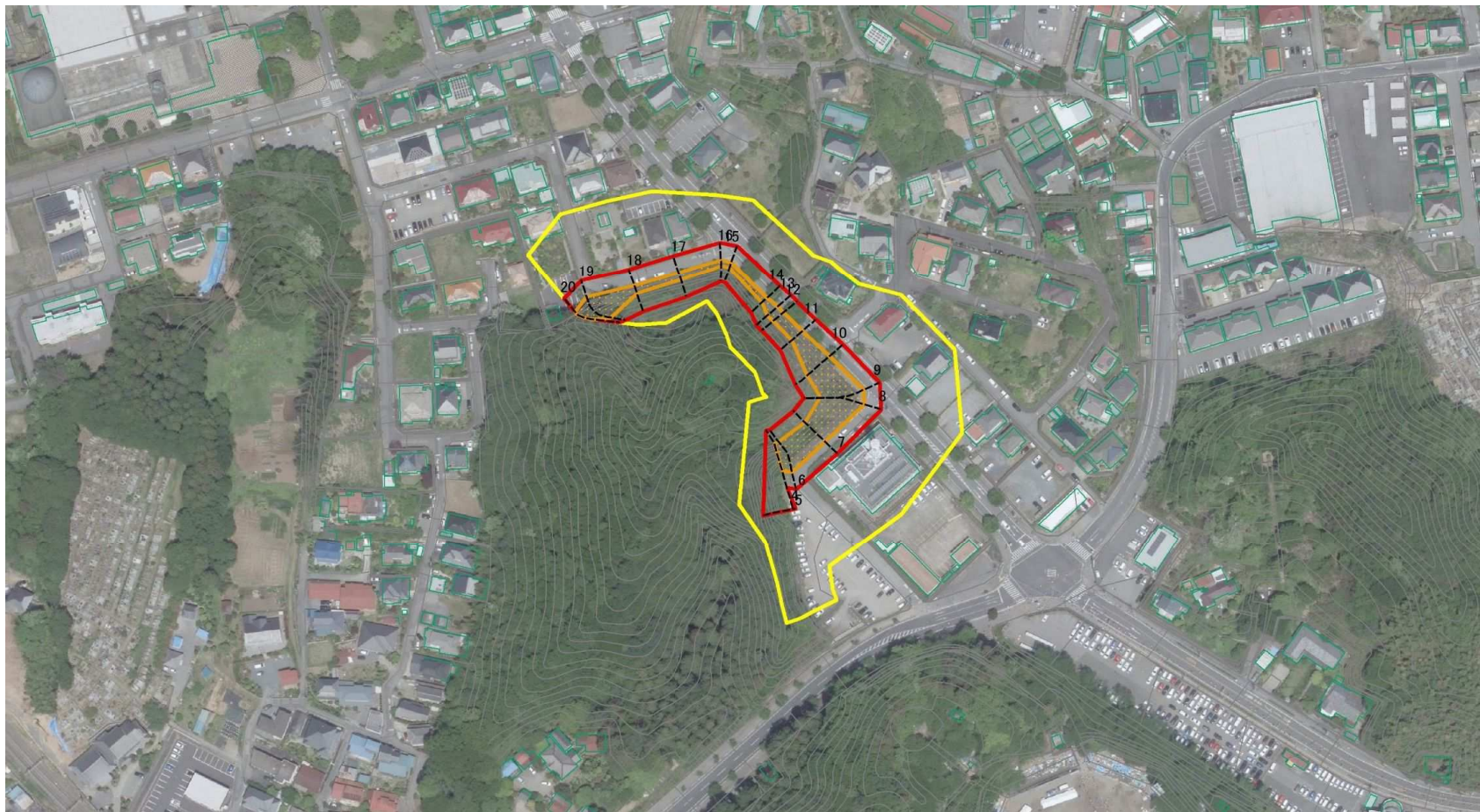
「測量法に基づく国土地理院長承認（複製）R 2JHf 630 本製品を複製する場合には、国土地理院の長の承認を得なければならない。」

土砂災害警戒区域等の指定の公示に係る図書(その2)



図中の数字は横断側線番号を示す

様式-2(急) 土砂災害警戒区域・土砂災害特別警戒区域 区域図(その1)	土砂災害防止法施行令第二条の基準に該当する区域			N 縮尺 1:2,500	自然現象の種類	急傾斜地の崩壊	箇所番号	205-1-1011
	土砂災害防止法施行令第三条の基準に該当する区域	土石等の(移動)高さが1m以下の場合、土石等の移動による力が100kN/mを超える区域			告示番号		箇所名	坂田山IA
		土石等の体積の高さが3mを超える区域			告示年月日		所在地	鹿沼市坂田山2丁目坂田山
		それ以外の区域						

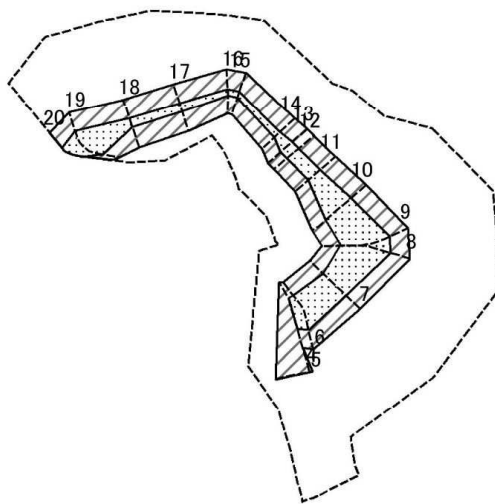


0 25 50 100
m

図中の数字は横断側線番号を示す

様式-2 (急) 土砂災害警戒区域・土砂災害特別警戒区域 区域図 (その1)	土砂災害防止法施行令第二条の基準に該当する区域		N 縮尺 1:2,500	自然現象の種類	急傾斜地の崩壊	箇所番号	205-1-1011
	土砂災害防止法施行令第三条の基準に該当する区域			告示番号		箇所名	坂田山 I A
	土石等の(移動)高さが1m以下の場合、土石等の移動による力が100kN/mを超える区域		告示年月日	告示年月日		所在地	鹿沼市坂田山2丁目坂田山
	土石等の体積の高さが3mを超える区域						
それ以外の区域							

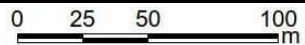
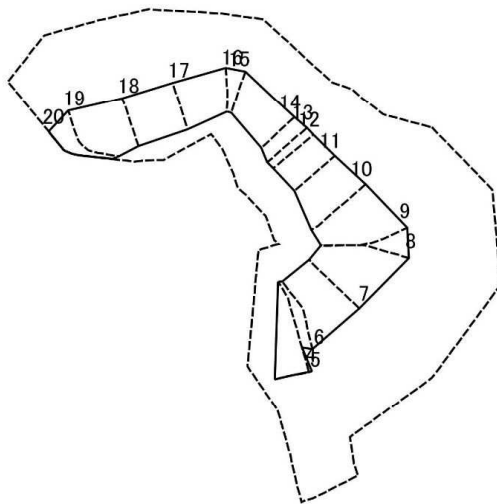
土砂災害警戒区域等の指定の公示に係る図書(その2-2)



図中の数字は横断側線番号を示す

様式-2-2(急) 土砂災害特別警戒区域の区域区分図 (急傾斜地の崩壊に伴う土石等の移動により 建築物の地上部に作用すると想定される力)	土砂災害防止法施行令第二条の基準に該当する区域		N 縮尺 1:2,500	自然現象の種類	急傾斜地の崩壊	箇所番号	205-1-1011
	土砂災害防止法施行令第三条の基準に該当する区域			告示番号		箇所名	坂田山I A
	それ以外の区域			告示年月日		所在地	鹿沼市坂田山2丁目坂田山

土砂災害警戒区域等の指定の公示に係る図書(その2-3)



図中の数字は横断側線番号を示す

様式-2-3(急) 土砂災害特別警戒区域の区域区分図 (急傾斜地の崩壊に伴う土石等の移動により 建築物の地上部に作用すると想定される力)	土砂災害防止法施行令第二条の基準に該当する区域			N 縮尺 1:2,500	自然現象の種類	急傾斜地の崩壊	箇所番号	205-1-1011
	土砂災害防止法施行令第三条の基準に該当する区域	土石等の体積の高さが3mを超える区域			告示番号		箇所名	坂田山1A
		それ以外の区域		告示年月日		所在地	鹿沼市坂田山2丁目坂田山	

土砂災害警戒区域等の指定の公示に係る図書(その3)

横断側線の区間	土石等の移動により建築物の地上部に作用すると想定される力				土石等の堆積により建築物の地上部に作用すると想定される力				横断側線の区間	土石等の移動により建築物の地上部に作用すると想定される力				土石等の堆積により建築物の地上部に作用すると想定される力			
	土石等の(移動)高さが1m以下の場合、土石等の移動による力が100kN/m ² を超える区域		それ以外の区域		土石等の体積の高さが3mを超える区域		それ以外の区域			土石等の(移動)高さが1m以下の場合、土石等の移動による力が100kN/m ² を超える区域		それ以外の区域		土石等の体積の高さが3mを超える区域		それ以外の区域	
	力の大きさのうち最大のもの (kN/m ²)	土石等の高さ (m)	力の大きさのうち最大のもの (kN/m ²)	土石等の高さ (m)	力の大きさのうち最大のもの (kN/m ²)	土石等の高さ (m)	力の大きさのうち最大のもの (kN/m ²)	土石等の高さ (m)		力の大きさのうち最大のもの (kN/m ²)	土石等の高さ (m)	力の大きさのうち最大のもの (kN/m ²)	土石等の高さ (m)	力の大きさのうち最大のもの (kN/m ²)	土石等の高さ (m)	力の大きさのうち最大のもの (kN/m ²)	土石等の高さ (m)
1 ~ 2	-	-	-	-	-	-	-	-	-	-	-	-	-	-	-	-	
2 ~ 3	-	-	-	-	-	-	-	-	-	-	-	-	-	-	-	-	
3 ~ 4	-	-	-	-	-	-	-	-	-	-	-	-	-	-	-	-	
4 ~ 5	-	-	100.00	1.00	-	-	14.98	2.80	-	-	-	-	-	-	-	-	
5 ~ 6	141.56	1.00	100.00	1.00	-	-	14.98	2.80	-	-	-	-	-	-	-	-	
6 ~ 7	141.56	1.00	100.00	1.00	-	-	14.93	2.79	-	-	-	-	-	-	-	-	
7 ~ 8																	
8 ~ 9																	
9 ~ 10																	
10 ~ 11	137.93	1.00	100.00	1.00	-	-	14.11	2.64	-	-	-	-	-	-	-	-	
11 ~ 12	121.12	1.00	100.00	1.00	-	-	13.27	2.48	-	-	-	-	-	-	-	-	
12 ~ 13	120.97	1.00	100.00	1.00	-	-	13.09	2.45	-	-	-	-	-	-	-	-	
13 ~ 14	120.97	1.00	100.00	1.00	-	-	12.94	2.42	-	-	-	-	-	-	-	-	
14 ~ 15	111.20	1.00	100.00	1.00	-	-	13.70	2.56	-	-	-	-	-	-	-	-	
15 ~ 16	109.16	1.00	100.00	1.00	-	-	13.70	2.56	-	-	-	-	-	-	-	-	
16 ~ 17	110.65	1.00	100.00	1.00	-	-	14.60	2.73	-	-	-	-	-	-	-	-	
17 ~ 18	110.89	1.00	100.00	1.00	-	-	16.00	2.99	-	-	-	-	-	-	-	-	
18 ~ 19	138.08	1.00	100.00	1.00	-	-	16.00	2.99	-	-	-	-	-	-	-	-	
19 ~ 20	138.08	1.00	100.00	1.00	-	-	12.84	2.40	-	-	-	-	-	-	-	-	
~																	
~																	
~																	
~																	
~																	
~																	
~																	
~																	
~																	
~																	
~																	

様式-3(急) 建築物の構造の規制に必要な 衝撃に関する事項	自然現象の種類	急傾斜の崩壊	箇所番号	205-1-1011
	告示番号		箇所名	坂田山 I A
	告示年月日		所在地	鹿沼市坂田山2丁目坂田山