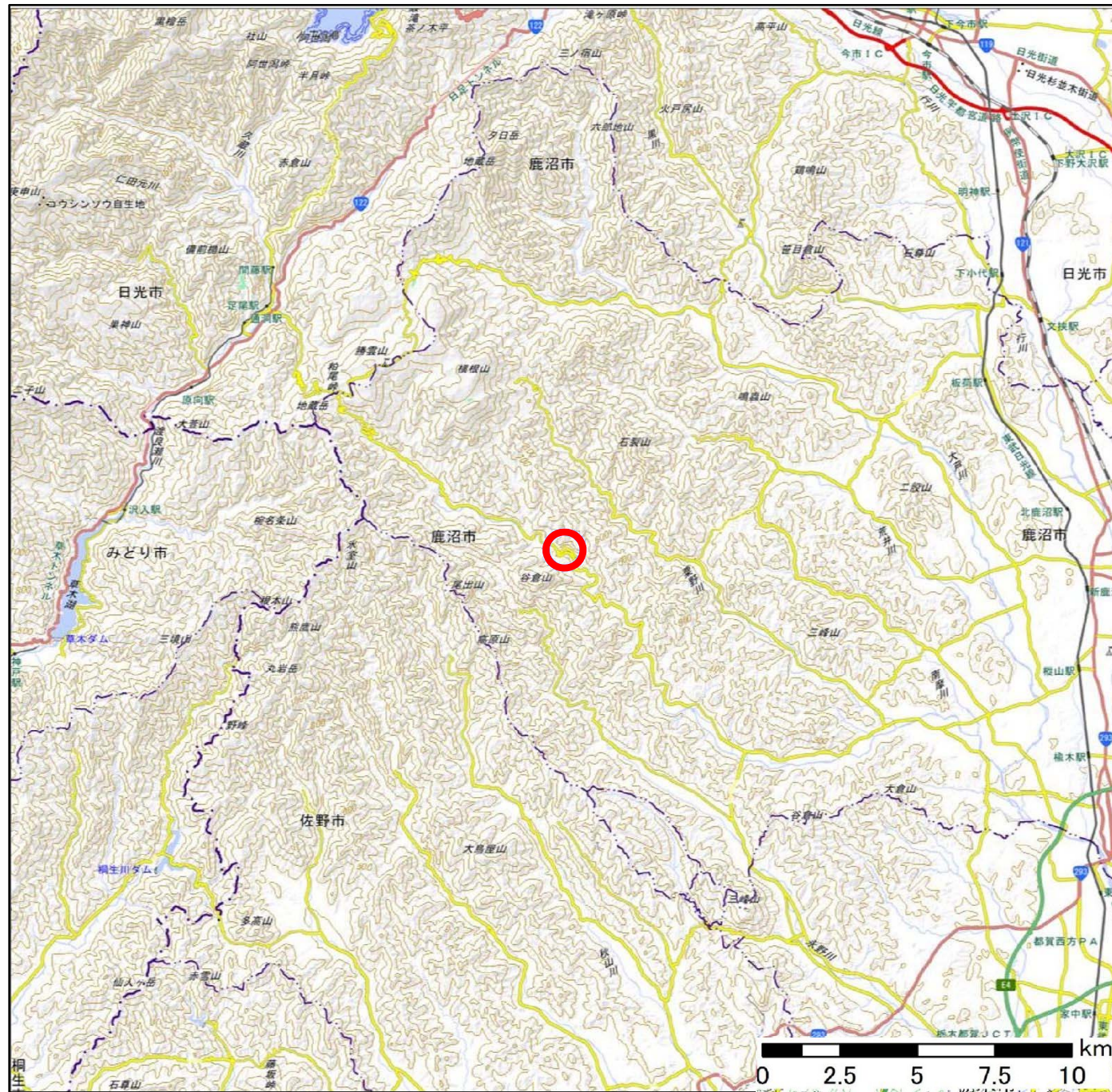
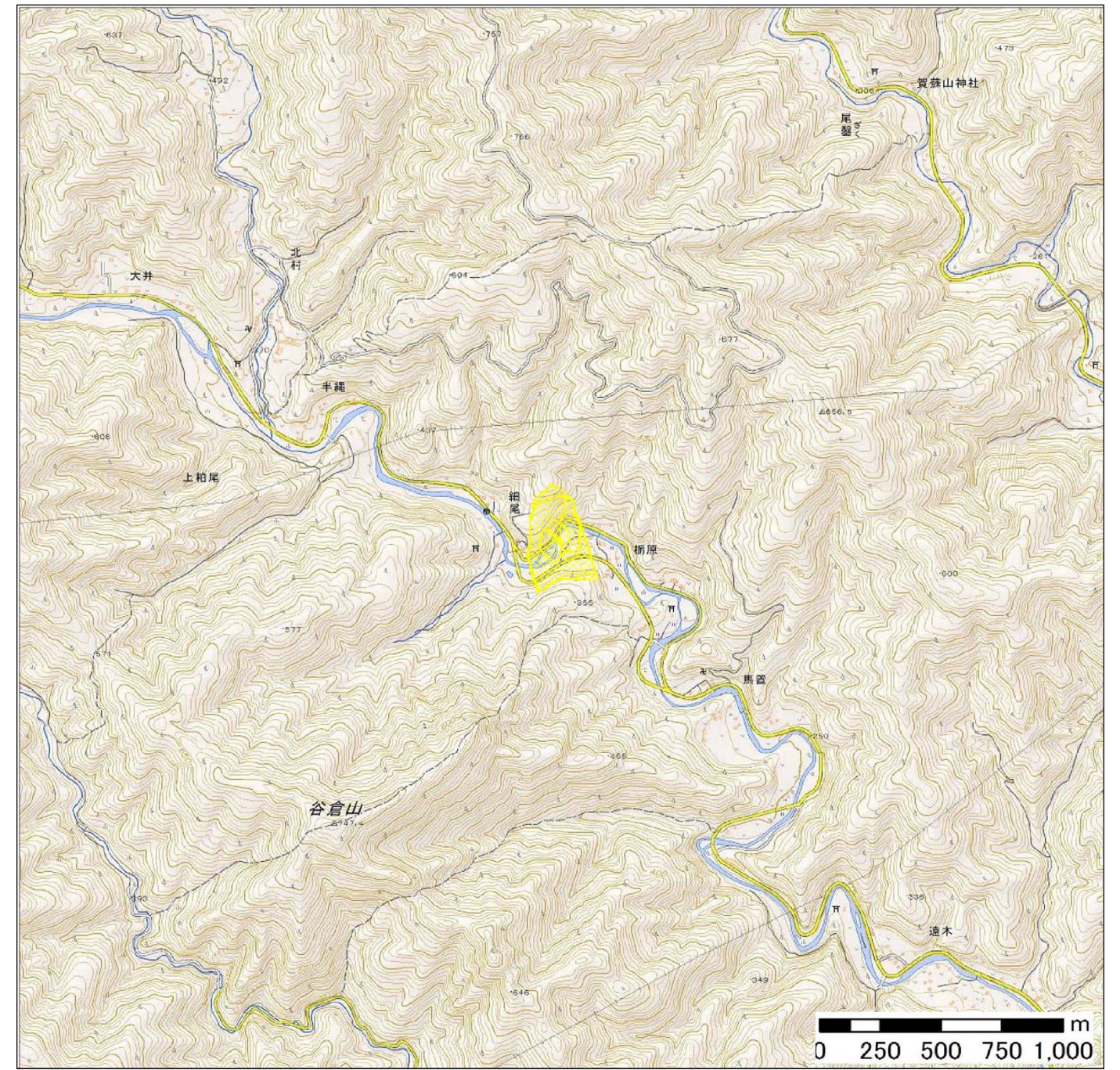


土砂災害警戒区域等の指定の公示に係る図書(その1)



(1/200,000)



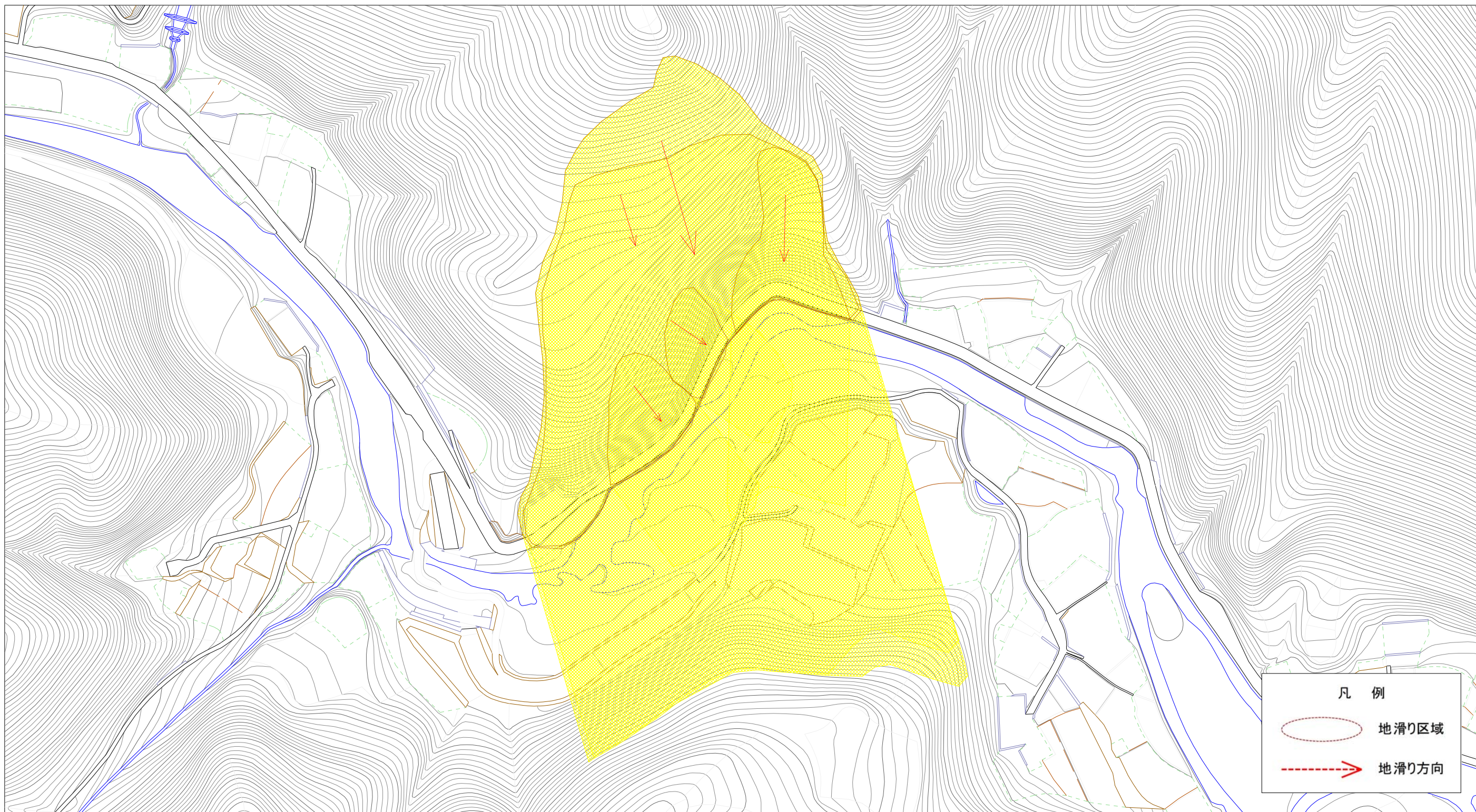
(1/25,000)

様式-1(地)
土砂災害警戒区域・土砂災害特別警戒区域位置図

自然現象の種類	地滑り
箇所番号	322-1
箇所名	細尾
地滑り区域名	細尾A
所在地	栃木県鹿沼市上粕尾字細尾

「この地図は、国土地理院長の承認を得て、同院発行の電子地形図25000及び電子地形図20万を複製したものである。(承認番号 令元情復、第317号)」

土砂災害警戒区域等の指定の公示に係る図書(その2)



様式-2(地) 土砂災害警戒区域・土砂災害警戒区域区域図

0 25 50 100m

土砂災害防止法施行令第二条の基準に該当する区域(土砂災害警戒区域)	縮尺 1/2500	N	自然現象の種類	地滑り	箇所番号	322-1	箇所名	細尾
			告示番号		地滑り区域名	細尾A		
土砂災害防止法施行令第三条の基準に該当する区域(土砂災害特別警戒区域)			告示年月日		所在地	栃木県鹿沼市上粕尾字細尾		

土砂災害警戒区域等の指定の公示に係る図書(その3)

地滑り区域	力の大きさのうち最大のもの(KN/m ³)	土石等の高さ(m)		地滑り区域	力の大きさのうち最大のもの(KN/m ³)	土石等の高さ(m)

様式-3(地) 建築物の構造規制に必要な衝撃に関する事項	自然現象の種類	地滑り	箇所番号	322-1	箇所名	細尾
	告示番号		地滑り区域名	細尾A		
	告示年月日		所在地	栃木県鹿沼市上粕尾字細尾		